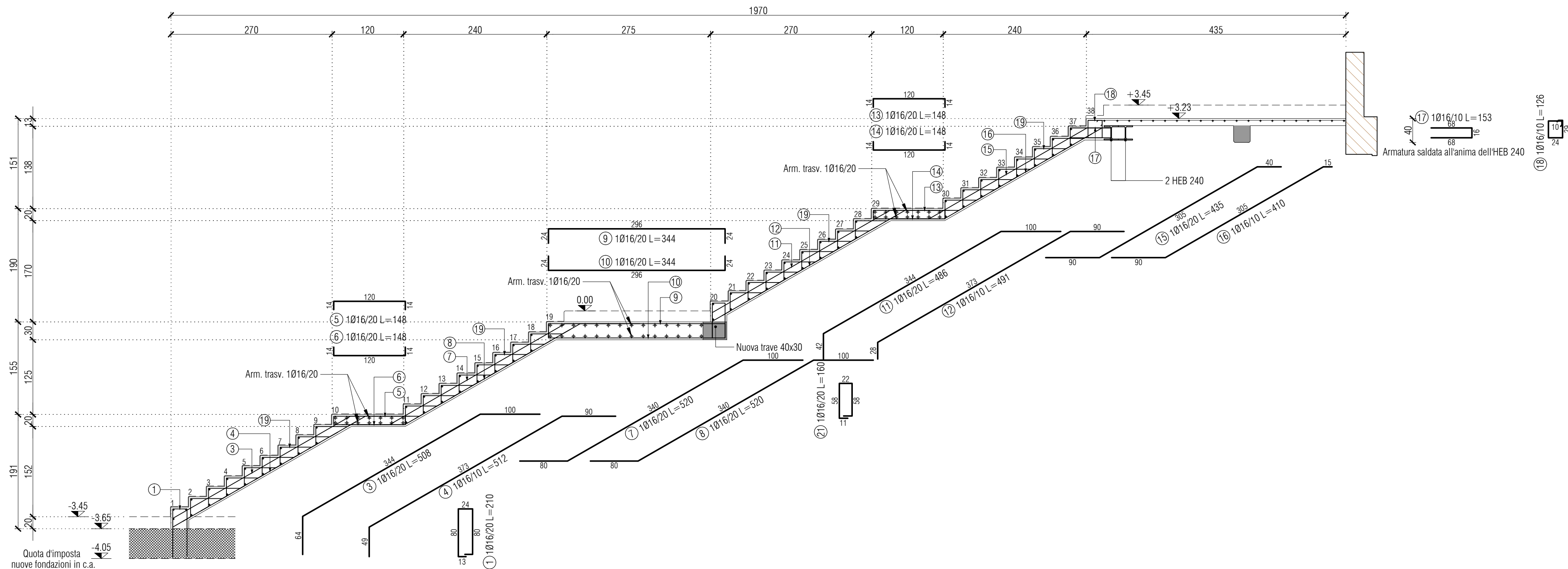
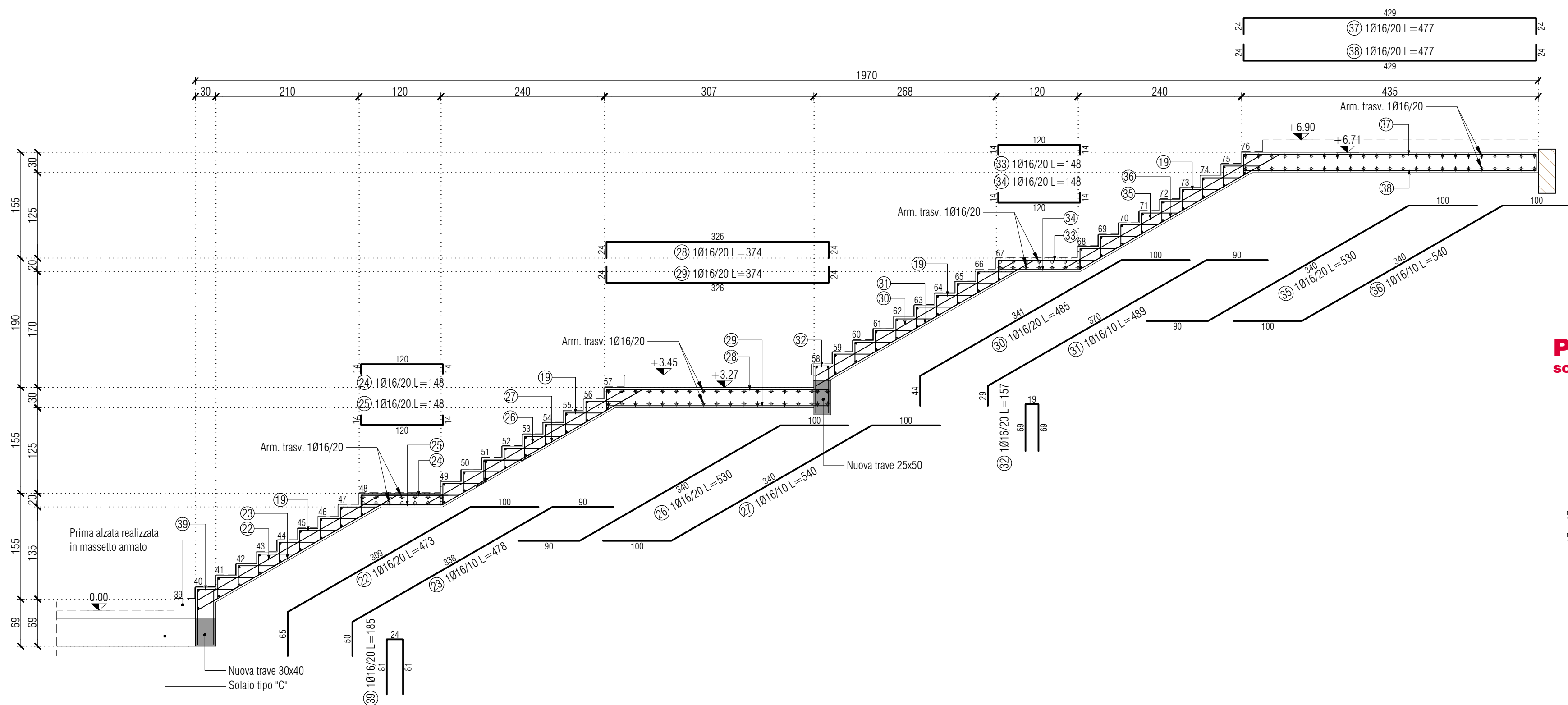


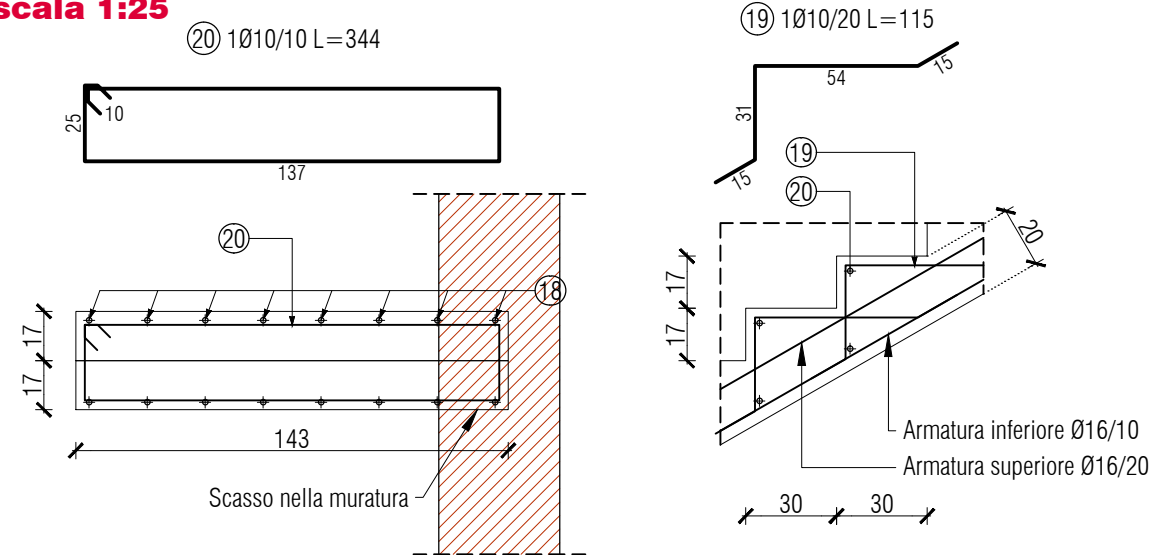
**Armatura scala**  
**Rampa da -3.45 a + 3.45**  
**scala 1:50**



**Armatura scala**  
**Rampa da 0.00 a +6.90**  
**scala 1:50**

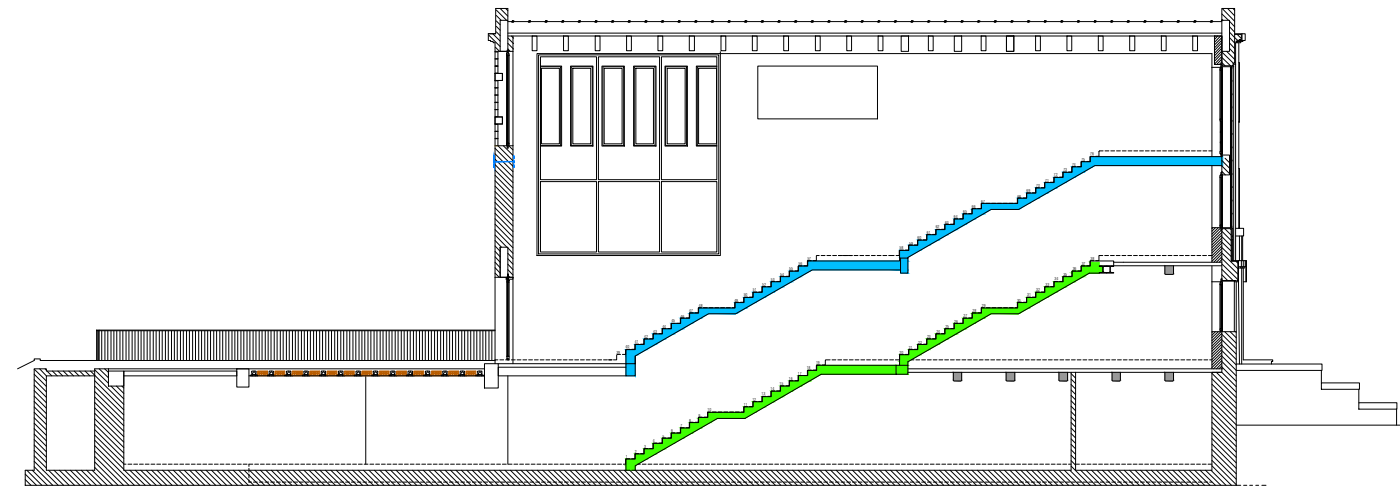


### Particolare armatura gradino



## Individuazione rampe

scala 1:250



Rampa da Q.-3.45 a +3.45

Rampa da Q. 0.00 a +6.90

CARATTERISTICHE PRESTAZIONALI DEL CALCESTRUZZO (UNI EN 206-1 E UNI 11104)							
OPERA TIPO	Classe di resistenza	Classe di esposizione	Dimensione max. aggregato	Rapporto a/c massimo	Classe di consistenza	Dosaggio di cemento	Coprirete minimo
MAGRONE	C12/15	III	III	III	III	≥ 150 kg/m <sup>3</sup>	III
FONDAZIONI	C28/35	XC2	20 mm	0,55	S4	≥ 320 kg/m <sup>3</sup>	40 mm (*)
MURI CONTRO TERRA	C28/35	XC2	20 mm	0,55	S4	≥ 320 kg/m <sup>3</sup>	40 mm (*)
SETTI IN ELEVAZIONE	C28/35	XC3	20 mm	0,55	S4	≥ 320 kg/m <sup>3</sup>	30 mm (*)
PILASTRI	C28/35	XC3	20 mm	0,55	S4	≥ 320 kg/m <sup>3</sup>	30 mm (*)
TRAVI	C28/35	XC3	20 mm	0,55	S4	≥ 320 kg/m <sup>3</sup>	30 mm (*)
SOLETTE	C28/35	XC3	15 mm	0,55	S4	≥ 320 kg/m <sup>3</sup>	30 mm (*)
ARMATURA	Acciaio B450C - B450A Saldabile						
ARMATURA CORRENTE: SOVRAPPPOSIZIONE MINIMA ≥ 500 - SAGOMATURA ESTREMI A SQUADRA ≥ 20cm ( * )							
RETE ELETTRISALDATA: SOVRAPPPOSIZIONE MINIMA 2 MAGLIE ( * )							

( \* ) Salvo diverse indicazioni negli elaborati grafici

## CARATTERISTICHE DI RESISTENZA AL FUOCO

Le strutture dovranno garantire il requisito

R 60

- VERIFICARE TUTTE LE MISURE IN CANTIERE PRIMA DI EFFETTUARE L'ORDINATIVO DEI MATERIALI
- IN CASO DI DIFFORMITA' CONTATTARE LA D.LL.
- LE QUOTE ALTIMETRICHE SONO ESPRESSE IN METRI
- E' FATTO OBBLIGO VERIFICARE IN SITO L'ESATTO POSIZIONAMENTO DELLE RETI ESISTENTI E DI PROGETTO
- PER LE QUOTE E LE DIMENSIONI NON INDICATE SI FACCIA RIFERIMENTO AL PROGETTO ARCHITETTONICO
- LE PRESENTI ELABORAZIONI INTEGRANO GLI ELABORATI DI RAPPRESENTAZIONE ARCHITETTONICA, IMPIANTISTICA, ECC.



**COMUNE DI VICENZA**  
DIPARTIMENTO TUTELA E GESTIONE DEL TERRITORIO  
Settore Lavori Pubblici e Manutenzioni




*Programma straordinario di intervento per la riqualificazione urbana e la sicurezza delle periferie - DPCM 06.12.2016 -*

## INTERVENTO N. 1

## Riqualificazione area Ex Centrale del Latte II° stralcio

## PROGETTO ESECUTIVO

**GRUPPO DI PROGETTAZIONE**

<p><b>PROGETTI</b></p> <p>progettazione architettonica</p>  <p>arch. Giorgio Macola Santa Croce, 6 - 30135 Venezia tel+39 041 520604* - fax+39 041 5242720 <a href="http://www.studiomacola.it">www.studiomacola.it</a> - <a href="mailto:archmacola@studiomacola.it">archmacola@studiomacola.it</a> p. 051 337740276</p> <p>progettista arch. Giorgio Macola</p> <hr/> <p>progettazione paesaggio</p>  <p>origina- le disegni architetti perfezionisti paesaggisti o coautori collaboratori nella provincia di venetia</p>  <p>chiara maria cristina marcon +39 0423 65014 A fax +39 0423 65014 architecto</p> <hr/> <p>progettare strutture e impianti</p>  <p><b>sinergo</b></p> <p>ORDINE DEGLI ARCHITETTI PIANIFICATORI PAESAGGISTI E CONSERVATORI DELLA PROVINCIA DI VENEZIA</p>  <p>titolo elaborato</p> <p>Vano scala in c.a. - Armature</p>	<p>DIRETTORE DIPARTIMENTO TUTELA E GESTIONE DEL TERRITORIO dott. Danilo Guarti</p> <hr/> <p>DIRETTORE SETTORE LLPP E MANUTENZIONI E RUP ing. Diego Gallazzo</p> <hr/> <p>COLLABORATORI TECNICI</p> <p>dott. Marco Balestro dott. Daniela Beato geom. Barbara Bernardi dott. Marco Bonafede arch. Raffaella Gianello ing. Marco Sinigaglia</p> <hr/> <p>COLLABORATORI AMMINISTRATIVI</p> <p>sigr.ra Cinzia Milan dott. Paola Pivotto</p>	
<p>rev. data</p> <p>02 13.09.2017</p> <p>rev. data</p> <p>01 30.08.2017</p>	<p>redatto</p> <p>R.A.</p> <p>verificato</p> <p>S.R.</p> <p>approvato</p> <p>F.B.</p> <p>verificato</p> <p>approvato</p> <p>R.A.</p> <p>S.R.</p> <p>F.B.</p>	<p>data elaborata</p> <p>30.08.2017</p> <hr/> <p>numero elaborato</p> <p>S.A.09.00</p> <hr/> <p>scala</p> <p>varie</p> 

