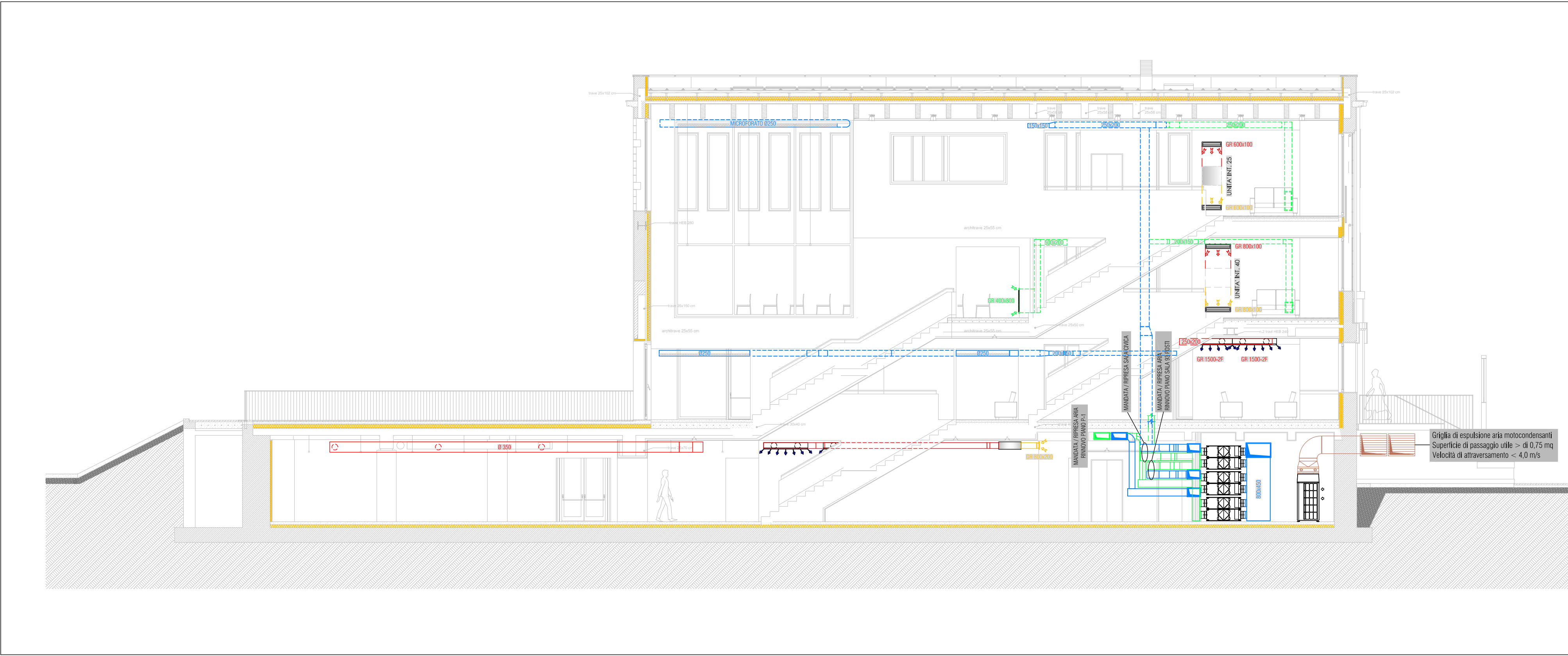


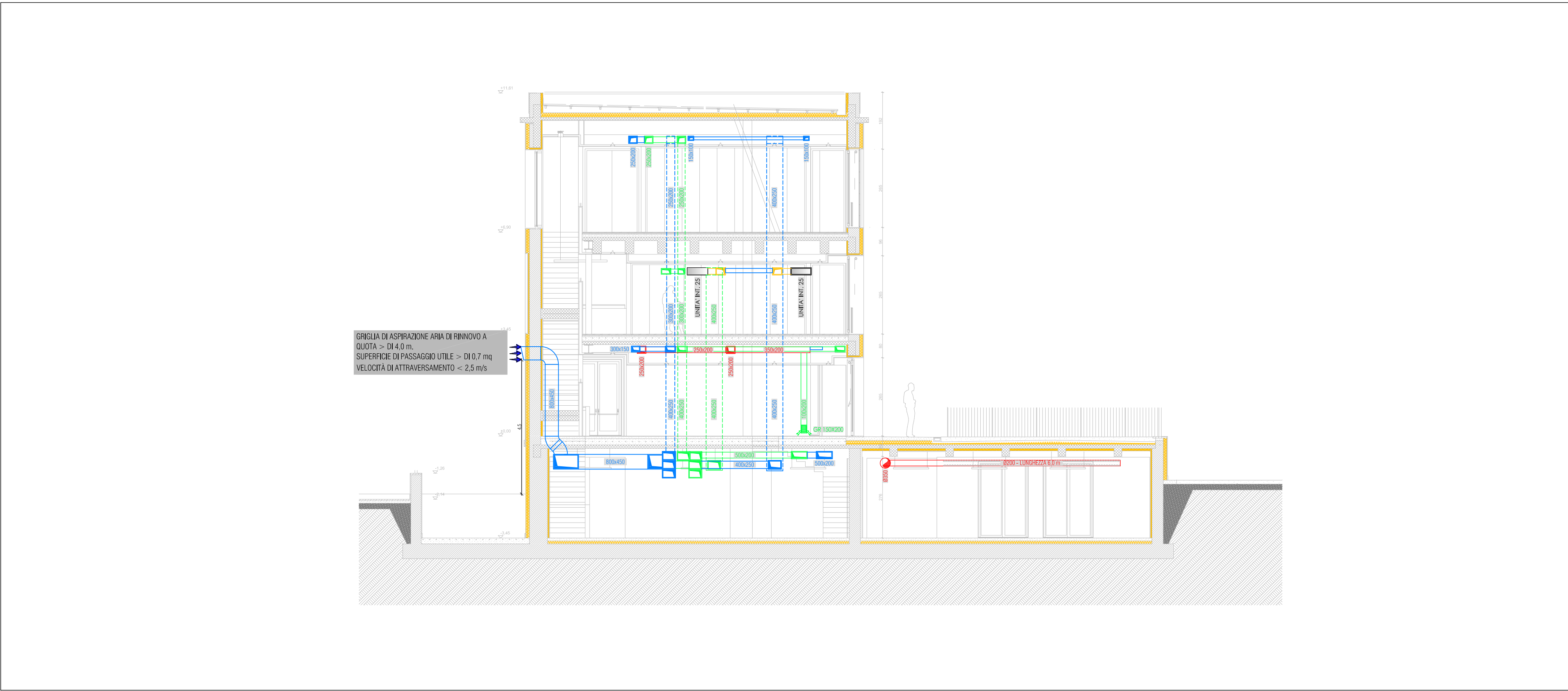
Sezione edificio A-A da est a ovest
scala 1:100



LEGENDA	
Simbolo	Descrizione
	Canale di MANDATA ARIA ESTERNA in lamiera di acciaio zincata, coibentata con materassino isolante in lana minerale, densità 25 kg/mc, sp. minimo 30 mm, conducibilità termica 0,040 W/mK, classe di reazione al fuoco secondo D.M. 15 marzo 2005 e s.m.i., finitura con carta kraft e rete. I tratti all'esterno saranno coibentati con materassino isolante in lana minerale sp. 40mm con rivestimento esterno in lamierino d'alluminio sp. 0,10mm Nota: le dimensioni indicate sono riferite alle dimensioni interne
	Canale di MANDATA ARIA RICICOLATA in lamiera di acciaio zincata, coibentata con materassino isolante in lana minerale, densità 25 kg/mc, sp. minimo 30 mm, conducibilità termica 0,040 W/mK, classe di reazione al fuoco secondo D.M. 15 marzo 2005 e s.m.i., finitura con carta kraft e rete. I tratti all'esterno saranno coibentati con materassino isolante in lana minerale sp. 40mm con rivestimento esterno in lamierino d'alluminio sp. 0,10mm Nota: le dimensioni indicate sono riferite alle dimensioni interne
	Canale di RIPRESA ARIA DI RINNOVO in lamiera di acciaio zincata, non isolato Nota: le dimensioni indicate sono riferite alle dimensioni interne
	Canale di RIPRESA ARIA RICICOLATA in lamiera di acciaio zincata, non isolato Nota: le dimensioni indicate sono riferite alle dimensioni interne
	Canale di ESPULSIONE in lamiera di acciaio zincata, non isolato Nota: le dimensioni indicate sono riferite alle dimensioni interne
	Canalizzazione flessibile circolare con isolamento termo-acustico per collegamento mandata aria Canalizzazione flessibile circolare per collegamento ripresa aria Entrambe con classe di reazione al fuoco secondo D.M. 15 marzo 2005 e s.m.i. Nota: Lunghezza consentita minore o uguale a 1 m., le dimensioni indicate sono riferite al diametro interno

NOTE PER INSTALLAZIONE CANALI	
NOTE GENERALI: TUTTI GLI STAFFAGGI DOVRANNO ESSERE VERIFICATI IN FASE DI ESECUZIONE A SECONDA DEGLI EFFETTIVI PRODOTTI UTILIZZATI DEGLI SPAZI DISPONIBILI E DEI PERCORSI DISTRIBUTIVI IN CONFORMITÀ ALLE VIGENTI NORMATIVE DI PREVENZIONE INCENDI I TRATTI DI CONNESSIONE CON CONDOTTI FLESSIBILI SARANNO LIMITATI A LUNGHEZZE MASSIME PARI A: L < 5 x D SONO PREVISTI SPORTELLI DI ISPEZIONE SUI CANALI DI MANDATA E RIPRESA IN CORRISPONDENZA DI TUTTE LE SERRANDE TAGLIAFUOCO, SERRANDE DI REGOLAZIONE, BATTERIE DI POST-RISCALDAMENTO, CASSETTE REGOLATRICE DI PORTATA, E NEI CANALI MONTANTI ALLO STACCO DI OGNI PIANO LE CANALIZZAZIONI DOVRANNO RISPETTARE LA CLASSE DI TENUTA B I SUPPORTI DELLE CANALIZZAZIONI DOVRANNO RISPONDERE AI REQUISITI DETTATI DALLA NORMA UNI EN 12236 E ALLE REGOLE DELLA BUONA REGOLA TECNICA IN PARTICOLARE ESSI DEVONO: - ESSERE POSIZIONATI PERPENDICOLARMENTE RISPETTO ALL'ASSE DELLA CONDOTTA CHE DEVONO SOSTENERE; - INTERESSARE L'INTERA CONDOTTA, QUINDI ESSERE POSIZIONATI IN COPPIA E CONTRAPPosti; - ESSERE POSIZIONATI OBBLIGATORIAMENTE AD OGNI CAMBIO DI DIREZIONE CHE SUPERI I 15° SUL PIANO ORIZZONTALE - ESSERE POSIZIONATI OBBLIGATORIAMENTE IN CORRISPONDENZA DEI PUNTI TERMINALI E DELLE DIRMAMZIONI; - PER L'INTERASSE MASSIMO TRA GLI STAFFAGGI VEDI APPOSITA TABELLA - TRA LE SUPERFICI DI CONTATTO CANALE / STAFFAGGIO, DEVE ESSERE INTERPOSTA UNA GUARNIZIONE IN NEOPRENE O IN GOMMA SPUGNOSA NECESSARIA A LIMITARE LA TRASMISSIONE DI VIBRAZIONI - NEL CASO DI CANALI RETTANGOLARI CON LATO MAGGIORE FINO A 400 mm GLI STAFFAGGI POSSONO ESSERE REALIZZATI IN ALTERNATIVA, MEDIANTE L'APPLICAZIONE SUI FRANCHI DEL CANALE STESSO DI SQUADRETTE RIVETTATE SULLA PARETE VERTICALE, LE STESSO SARANNO BULLONATE AL SISTEMA DI STAFFAGGIO ANCORATO ALLA STRUTTURA MEDIANTE BULLONI E BARRE FILETTATE	

Sezione edificio C-C da nord a sud
scala 1:100



COMUNE DI VICENZA
DIPARTIMENTO TUTELA E GESTIONE DEL TERRITORIO
Settore Lavori Pubblici e Manutenzioni

Programma straordinario di intervento per la riqualificazione urbana e la sicurezza delle periferie - DPCM 06.12.2016 -

INTERVENTO N. 1

Riqualificazione area Ex Centrale del Latte II° stralcio

ORDINE DEGLI ARCHITETTI
PIANIFICATORI PAESAGGISTI E CONSERVATORI
DELLA PROVINCIA DI VENEZIA

SEZIONE
A
ARCHITETTO

PROGETTISTI
progettazione architettonica
**STUDIO
MACOLA**

progettazione paesaggio
**STRADIVARIE
ARCHITETTURA E PAESAGGIO**

progettazione strutture e impianti
sinergo

arch. Giorgio Macola
Santi Croce, 6 - 30135 Venezia
tel+39 041.5208847 - fax+39 041.5242720
www.studiomacola.it - architet@studiomacola.it
s.i. 08537740276
progettista
arch. Giorgio Macola

STRADIVARIE ARCHITETTI ASSOCIATI
Sergio dal Francesco Boulevard, 1 - 34125 Trieste
www.stradivarie.it - studio@stradivarie.it
p.i.a.t. 01175480324
progettista
arch. Claudia Marcon
collaboratori
dott. arch. Giulia Bonn
dott. arch. Roberto Bonrutto
dott. arch. Sofia Borgo
dott. arch. Giulia Bratos
arch. Elisa Monte

Sinergo Spa - via Ca' Bembo 152 - 30030
Marone di Montebelluna - Venezia - Italy
tel+39 041.3845111 - fax+39 041.646461
sinergospa.com - info@sinergospa.com

progettista
arch. Alberto Muffato

DIRETTORE
DIPARTIMENTO TUTELA E GESTIONE DEL TERRITORIO
dott. Danilo Guarti

DIRETTORE SETTORE LLPP E MANUTENZIONI E RUP
Ing. Diego Giallazzo

COLLABORATORI TECNICI
dott. Marco Balestro
dott. Daniela Beato
geom. Barbara Bernardi
dott. Marco Bonafede
arch. Raffaella Giansello
ing. Marco Sinigaglia

COLLABORATORI AMMINISTRATIVI
sig.ra Cinzia Milan
dott. Paola Pivotto

data elaborato
30.08.2017

numero elaborato
M.A.08.00

scala
1:100