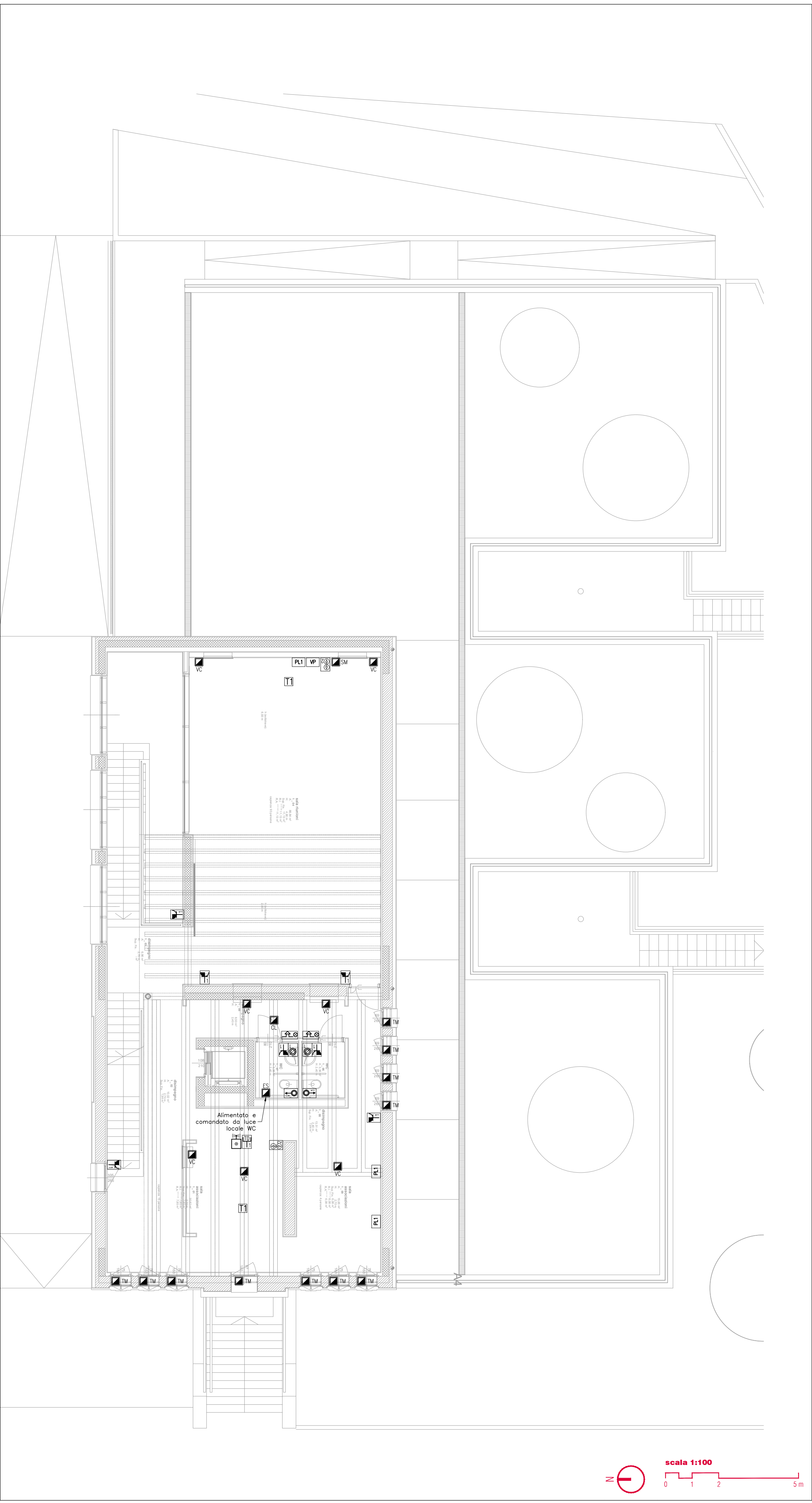
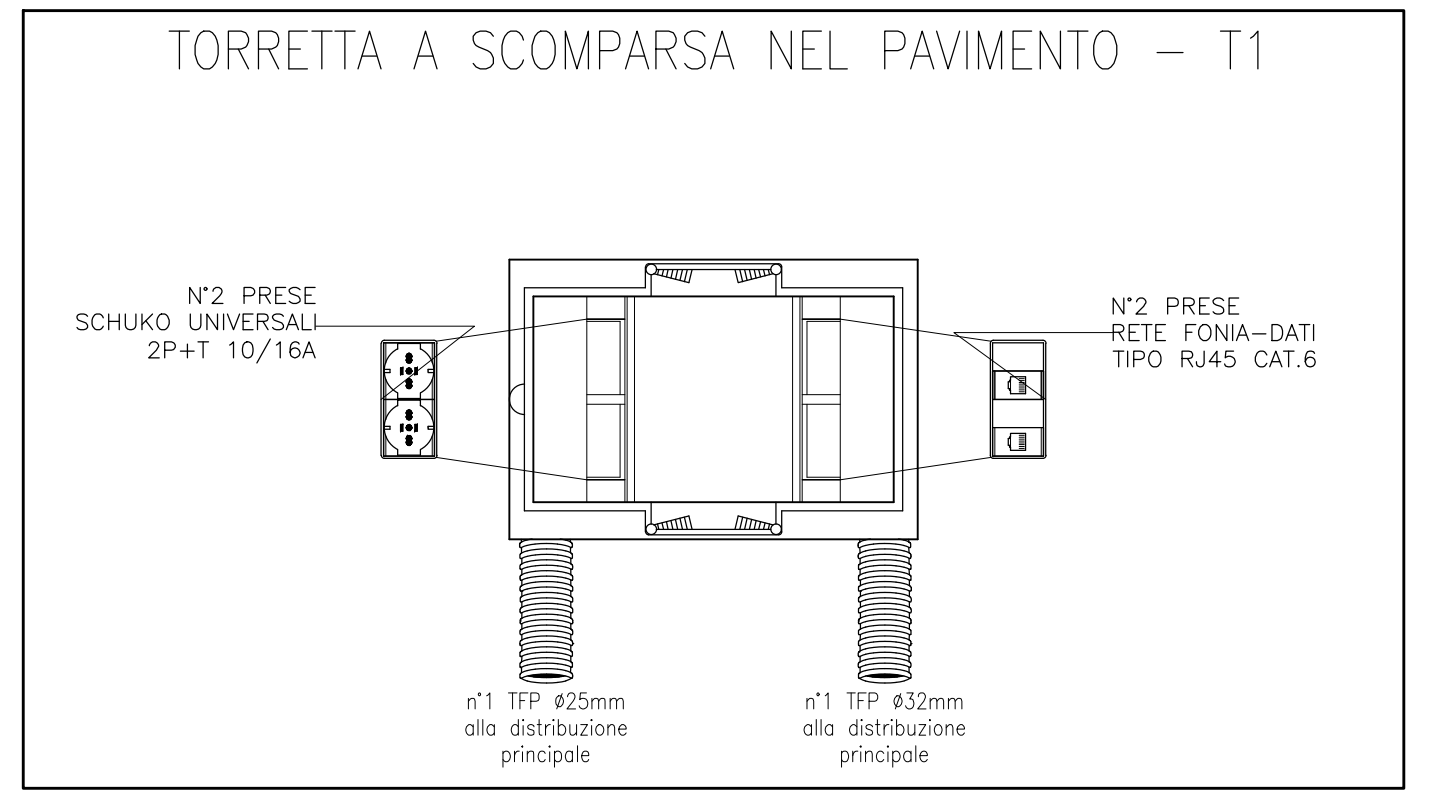
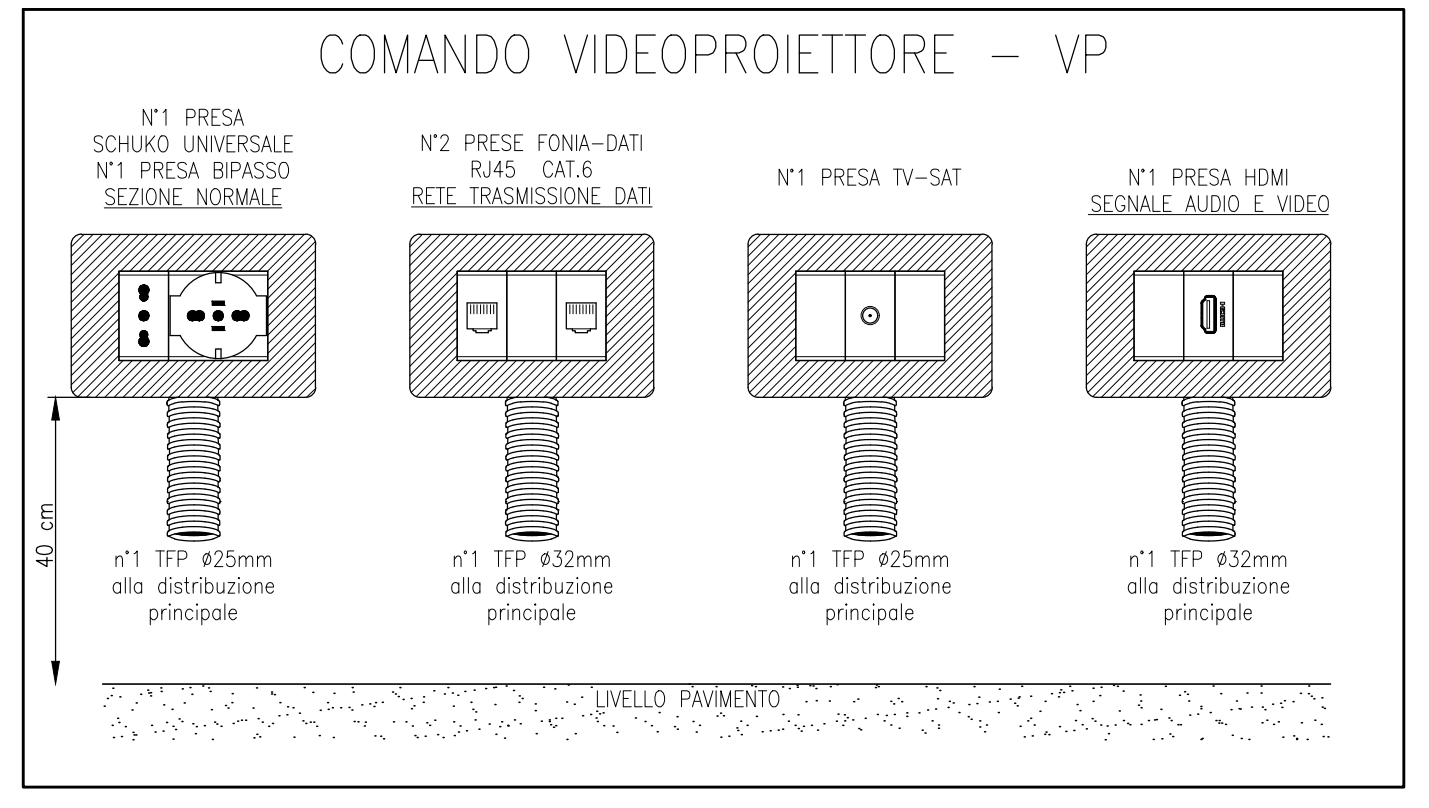
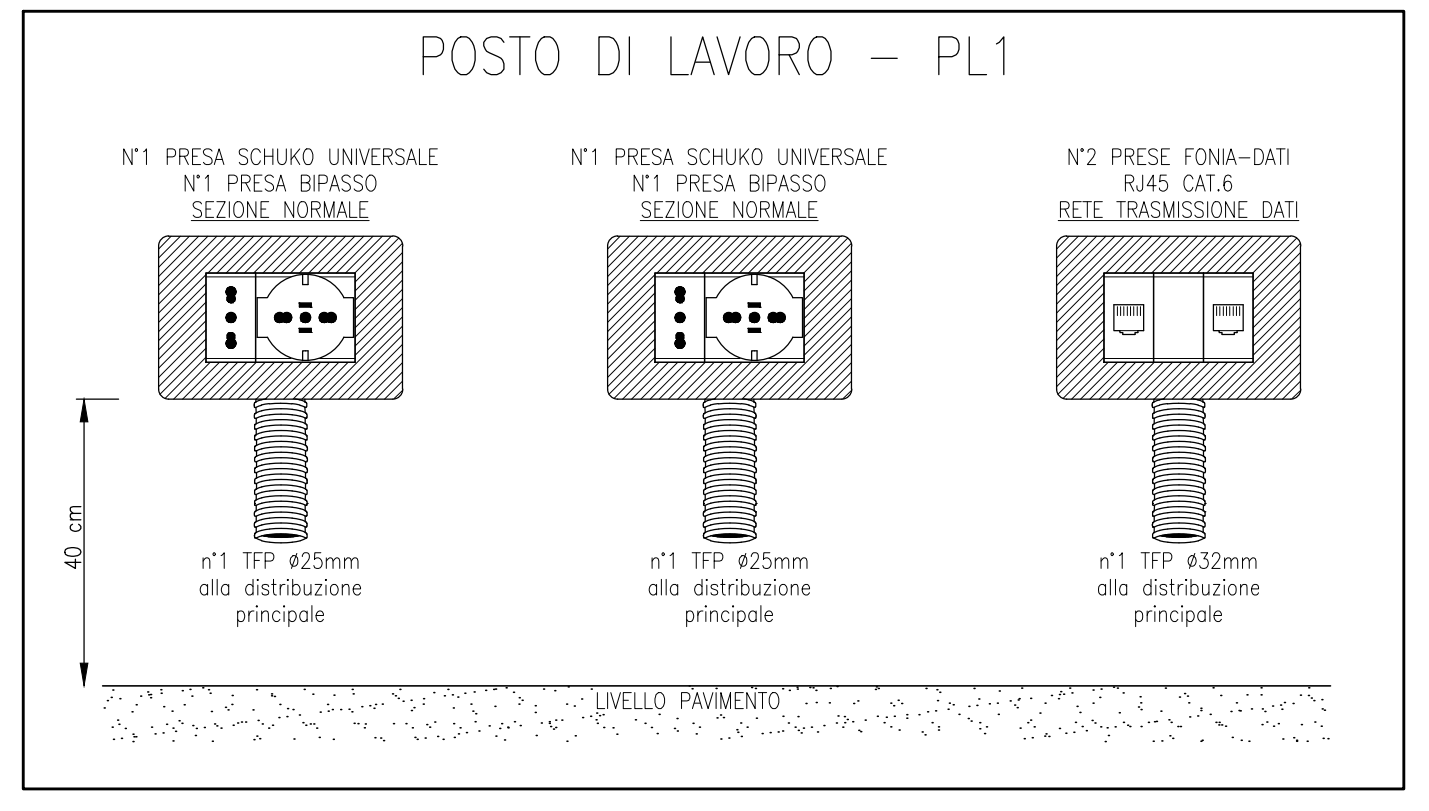
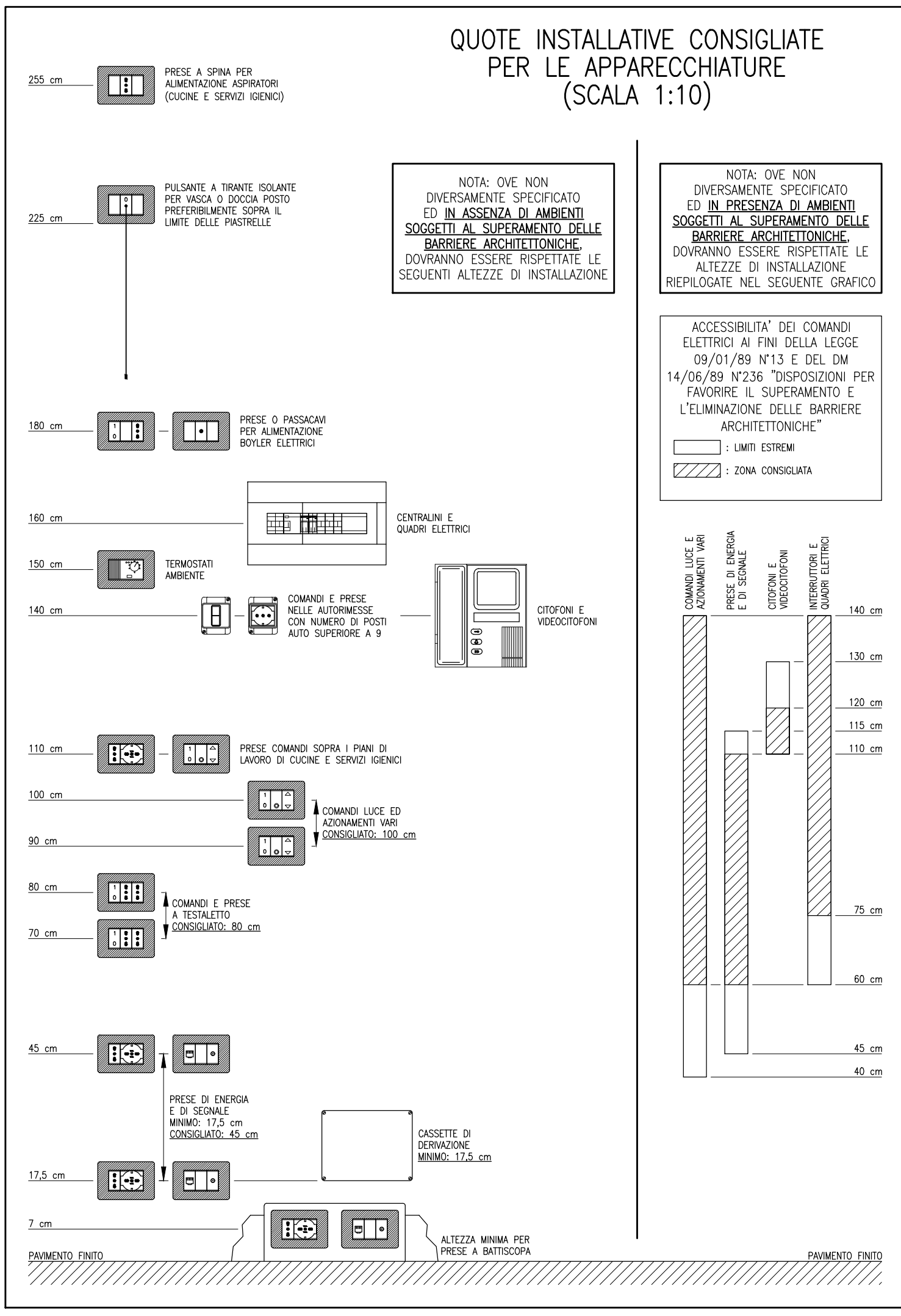
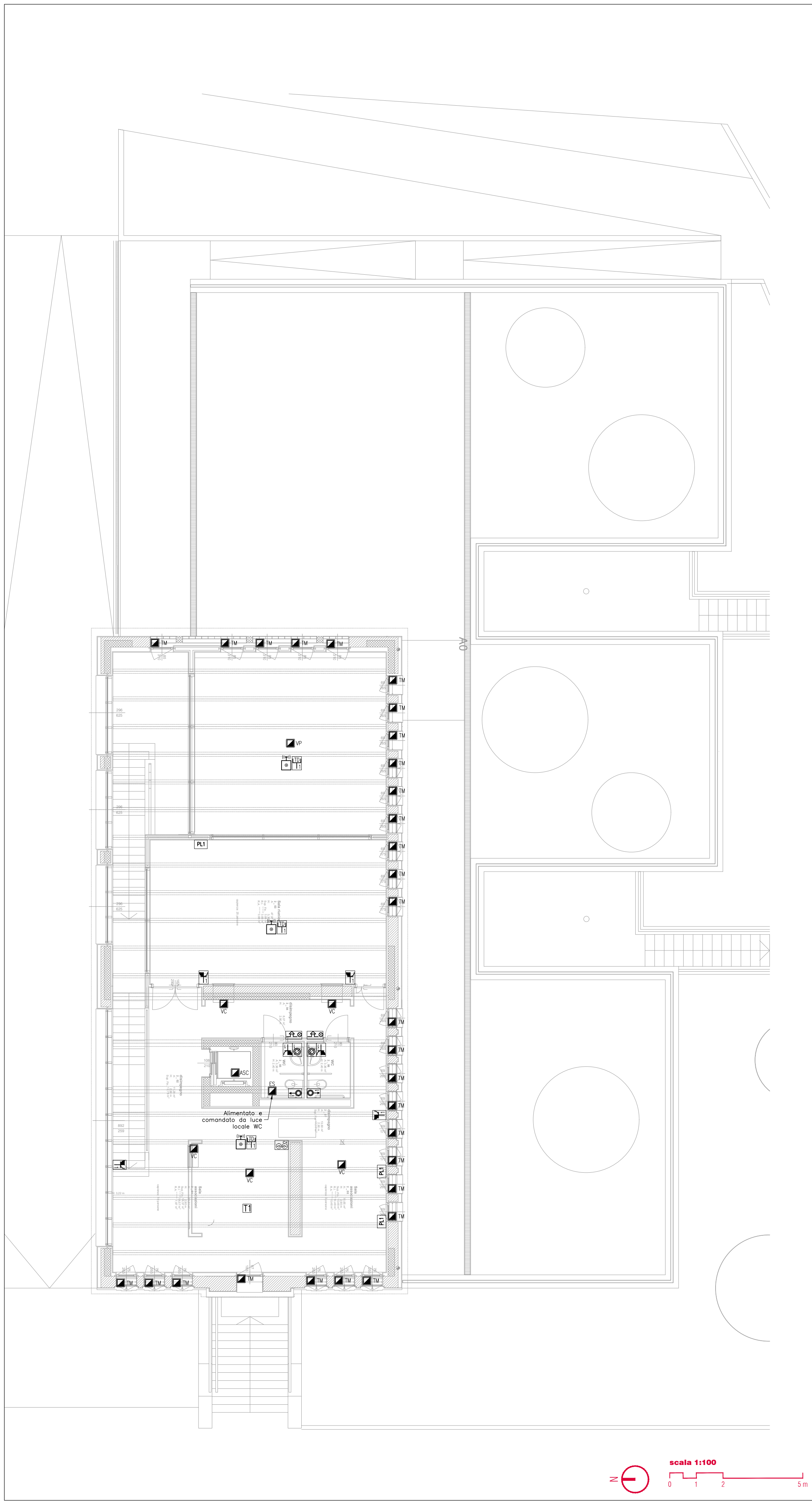


Pianta piano primo  
scala 1:100



Pianta piano secondo  
scala 1:100



LEGENDA IMPIANTO FORZA MOTRICE E TRASMISSIONE DATI	
Simbolo	Descrizione
	N. prese tipo bipasso 2x10/16 A+T in esecuzione da incasso, grado di protezione IP40.
	N. prese tipo schuko universale 2x10/16 A+T in esecuzione da incasso, grado di protezione IP40.
	N. prese tipo bipasso 2x10/16 A+T in esecuzione in vista, grado di protezione IP55.
	N. prese tipo schuko universale 2x10/16 A+T in esecuzione in vista, grado di protezione IP55.
	N. prese industriali tipo CEE interbloccate con fusibili 2P+T 32A in esecuzione in vista, grado di protezione IP40.
	N. prese fonio-dati RJ45 CAT.6 in esecuzione da incasso IP40.
	Posto di lavoro a parete per aule. DOTAZIONE COME DA PARTICOLARE.
	Quadro prese n.1, composto da: n.2 prese tipo schuko universale 2x10/16 A+T; n.2 prese tipo bipasso 2x10/16 A+T. Installato in vista a parete, grado di protezione IP55.
	Posto comando videoproiettore. DOTAZIONE COME DA PARTICOLARE. SOLO PREDISPOSIZIONE.
	Torretta a scomparsa nel pavimento per posto di lavoro banco studenti. DOTAZIONE COME DA PARTICOLARE.
	Arrivo segnali al videoproiettore: cavo di alimentazione 230V, cavo HDMI segnale video al posto di lavoro VP, cavo segnale TV-SAT al posto di lavoro VP, cavo FTP cat.6. SOLO PREDISPOSIZIONE.
	Punto alimentazione.
	SM: schermo motorizzato. ASC: ascensore. MC: montacarichi. ES: estrattore. TM: tende motorizzate. PC: pompa di calore. VC: ventilconvettore. CL: collettore. RC: recuperatore di calore. PS: pompa acqua calda sanitaria.
	Punto comando a doppia pulsante per schermo motorizzato o tende oscuranti finestre.
	Ripetitore per trasmissione segnale wireless. SOLO PREDISPOSIZIONE.
	N. pulsanti a tirante per chiamata da wc.
	N. pulsanti per tacitazione allarme chiamata da wc.
	Targhetta ottico-acustica di segnalazione chiamata da wc.

NOTE

- TUTTI I RIFERIMENTI A MARCHE E/O MODELLI SONO RIPORTATI SOLAMENTE PER DEFINIRNE IL LIVELLO QUALITATIVO E LE CARATTERISTICHE TECNICHE.
- LE TENDE MOTORIZZATE VERRANNO ALIMENTATE DALLA LINEA DI FORZA MOTRICE DI ZONA.

**COMUNE DI VICENZA**  
DIPARTIMENTO TUTELA E GESTIONE DEL TERRITORIO  
Settore Lavori Pubblici e Manutenzioni

**Programma straordinario di intervento per la riqualificazione urbana e la sicurezza delle periferie - DPCM 06.12.2016 -**

**INTERVENTO N. 1**

**Riqualificazione area Ex Centrale del Latte II° stralcio**

PROGETTO ESECUTIVO

GRUPPO DI PROGETTAZIONE

PROGETTISTI

progettazione architettonica

**STUDIO MACOLA**

progettazione paesaggistica

**STRADIVARIE**

ARCHITETTURA E PAESAGGIO

progettazione strutture e impianti

**sinergo**

PROGETTAZIONE PER STRUTTURE E IMPIANTI DELLA PROVINCIA DI VENEZIA

arch. Giorgio Macola

Basilica, 6 - 36135 Venezia

tel. 041 526847 - fax 041 526720

www.studioarchitetto.com - macola@studioarchitetto.com

p.i. 0907740021

progettista

arch. Giorgio Macola

STRADIVARIE ARCHITETTI ASSOCIATI

via San Francesco Bonifacio, 1 - 34125 Treviso

www.stradivarie.it - studio@stradivarie.it

p.i. 01575480204

progettista

arch. Claudia Marcon

collaboratori

dot. arch. Giulia Berni

dot. arch. Roberto Bonetto

dot. arch. Sofia Borgo

dot. arch. Giulia Bratos

arch. Elisa Monte

sinergo

via Ca' Bembo 102 - 36030

Marone di Montebelluna - Venezia, Italy

tel. 041 3642311 - fax 041 644881

sinergo.com - info@sinergo.com

progettista

arch. Alberto Muffato

DIRETTORE

DIPARTIMENTO TUTELA E GESTIONE DEL TERRITORIO

dot. Danilo Guarti

DIRETTORE SETTORE LLPP E MANUTENZIONI E RUP

ing. Diego Galazzo

COLLABORATORI TECNICI

dot. Marco Balestro

dot. Daniela Beato

geom. Barbara Bernardi

dot. Marco Bonafede

arch. Raffaella Gianello

ing. Marco Sinigaglia

COLLABORATORI AMMINISTRATIVI

sig.ra Cinzia Milan

dot. Paola Pivotto

data elaborato

30.08.2017

numero elaborato

E.A.03.01

scala

1:100

data elaborato

30.08.2017

numero elaborato

E.A.03.01

scala

1:100

LIBERARE ENERGIE URBANE