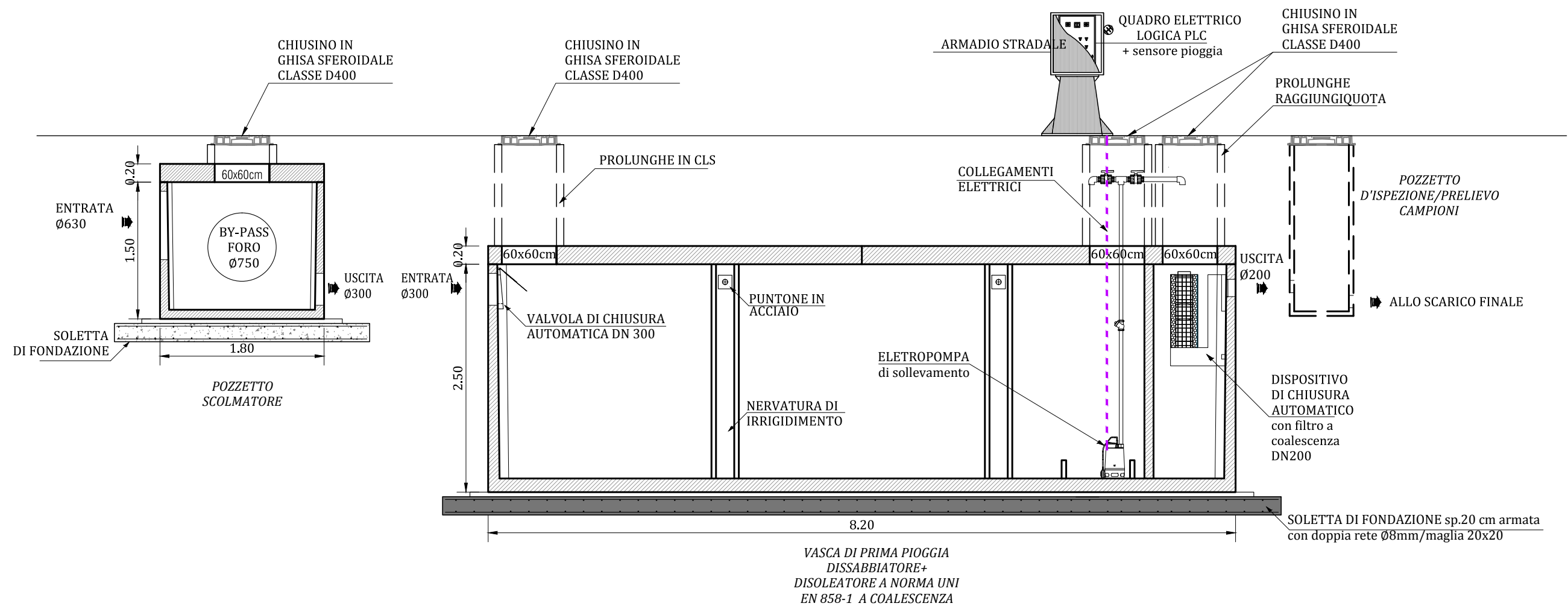
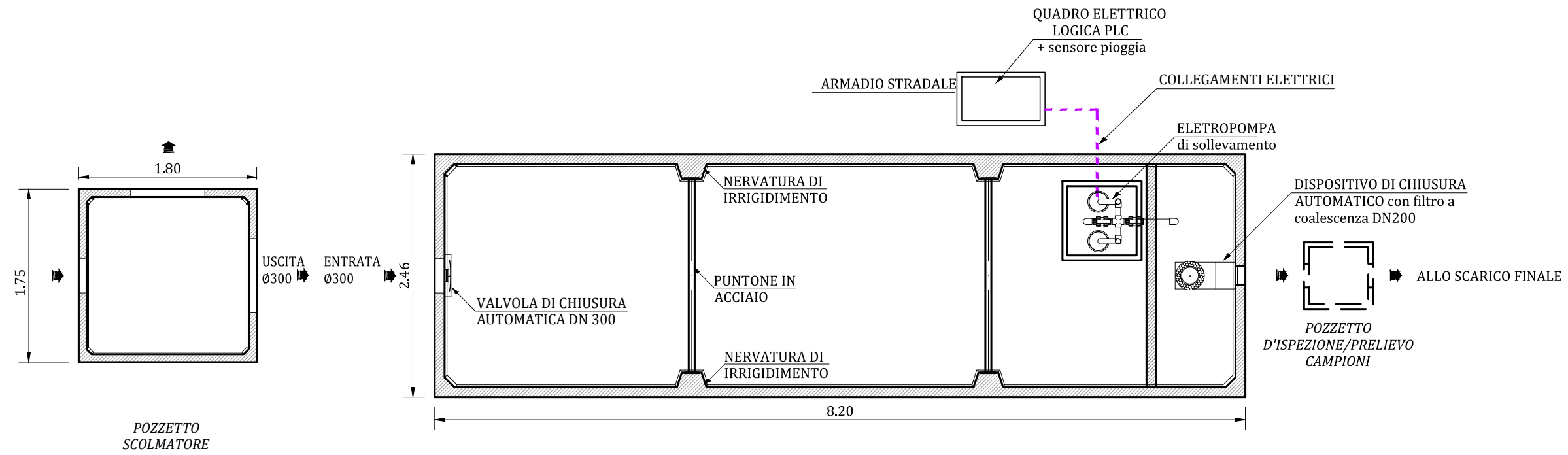


IMPIANTO DI PRIMA PIOGGIA CON DISOLEATORE INTERNO
Sup. 6000mq - vol. utile (PP=30,0mc+disol)= 37,0mc - disoleatore NS 4

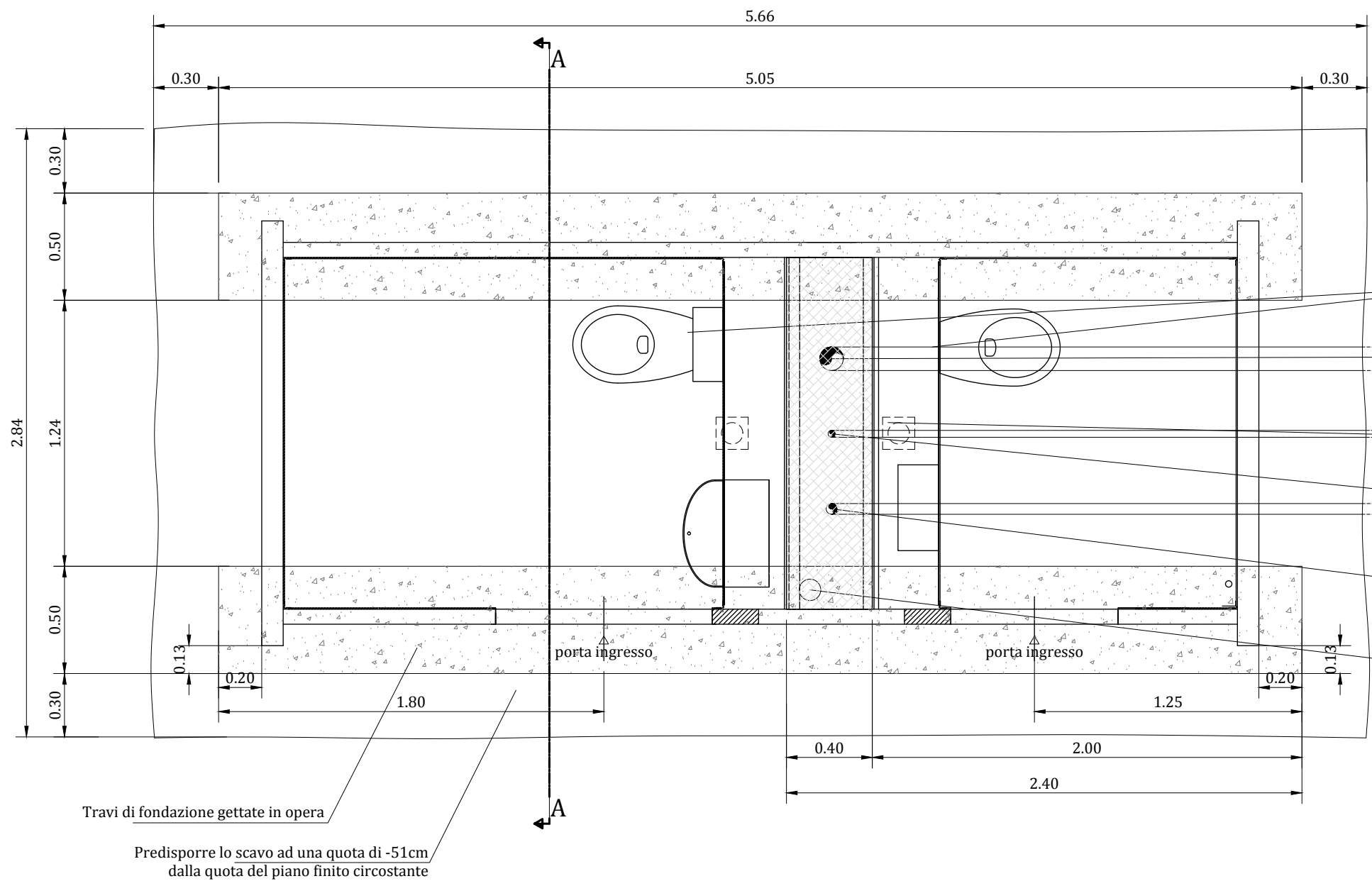
SEZIONE LONGITUDINALE
scala 1:50



PIANTA
scala 1:50



SERVIZI IGIENICI A DOPPIO VANO
PARTICOLARE DELLA FONDAZIONE E DEGLI ALLACCI
scala 1:25

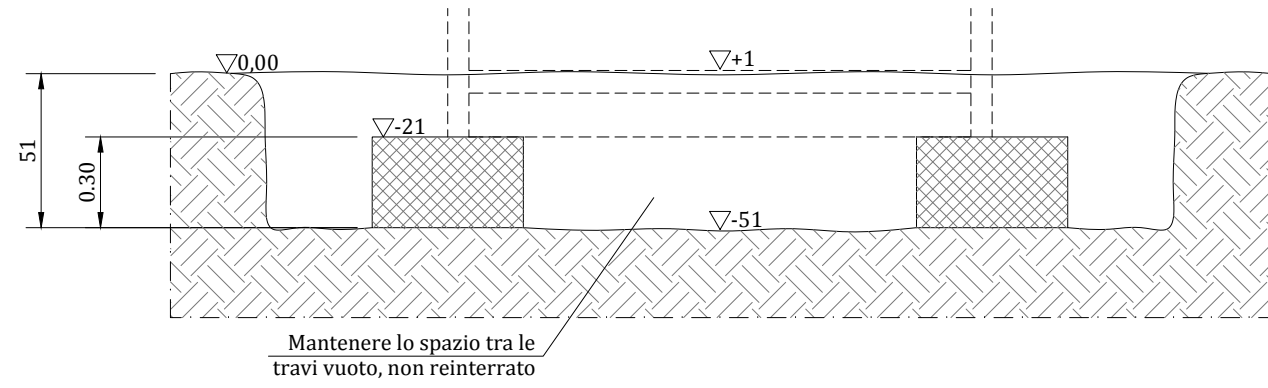


Le tubazioni devono essere collegate alla reti dell'acquedotto e fognaria lungo via dei Cairoli

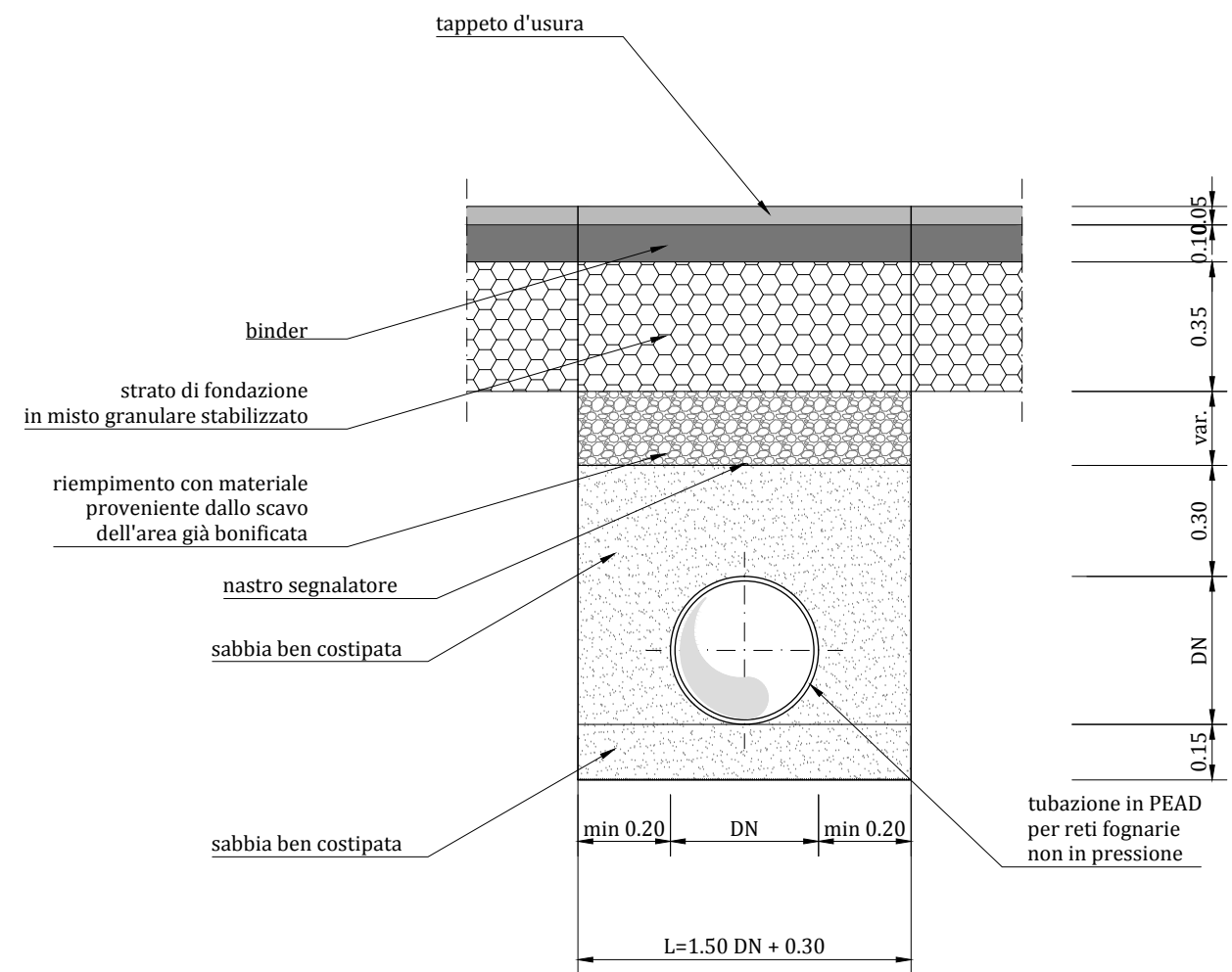
Le tubazioni non devono essere fissate, vanno posizionate libere nella zona retinata

- Scarico acque nere Ø110
- Tubo di scarico Ø110 PE con giunti a bichiere allacciamento rete fognaria
- Scarico acque bianche Ø50
- Alimentazione elettrica 230V F+N+T 3kW (con riscaldamento 6kW)
- Tubo Ø3/4" PE alimentazione acqua
- Scarico acque meteoriche Ø80

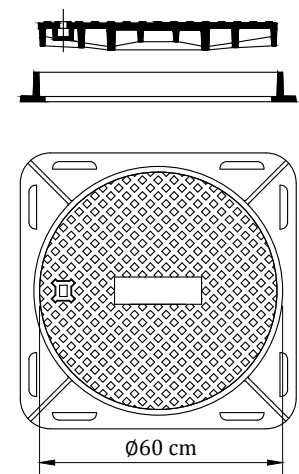
Sez. A-A



SEZIONE TIPO DI POSA TUBAZIONE RETE DI DRENAGGIO
scala 1:20



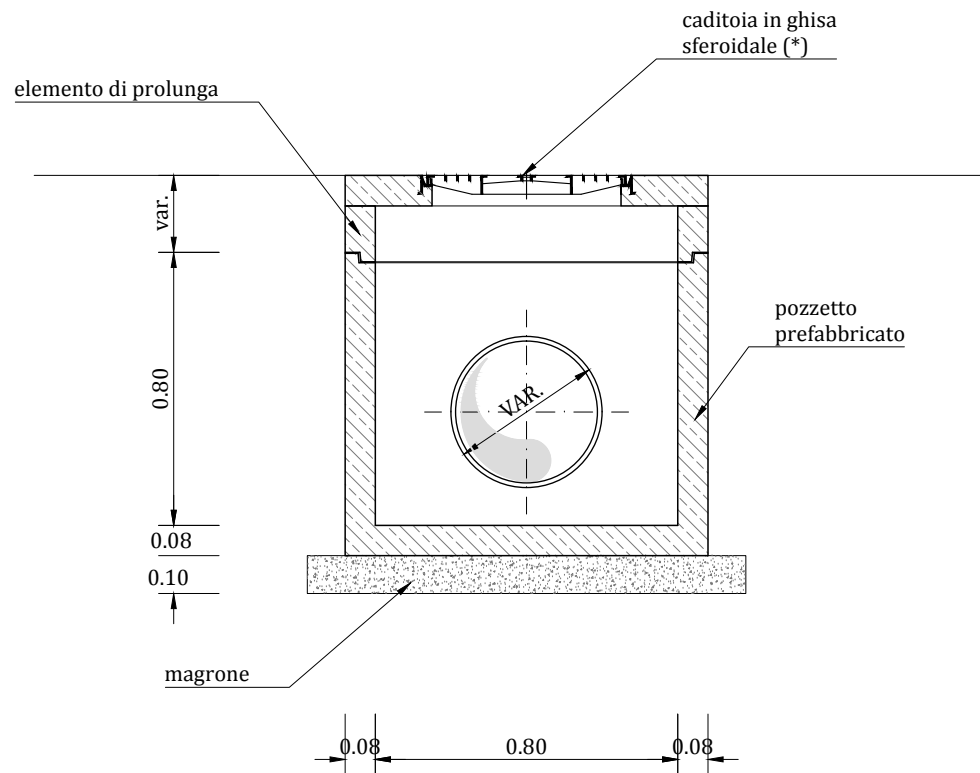
CHIUSINO IN GHISA SFEROIDALE CLASSE D400
scala 1:20



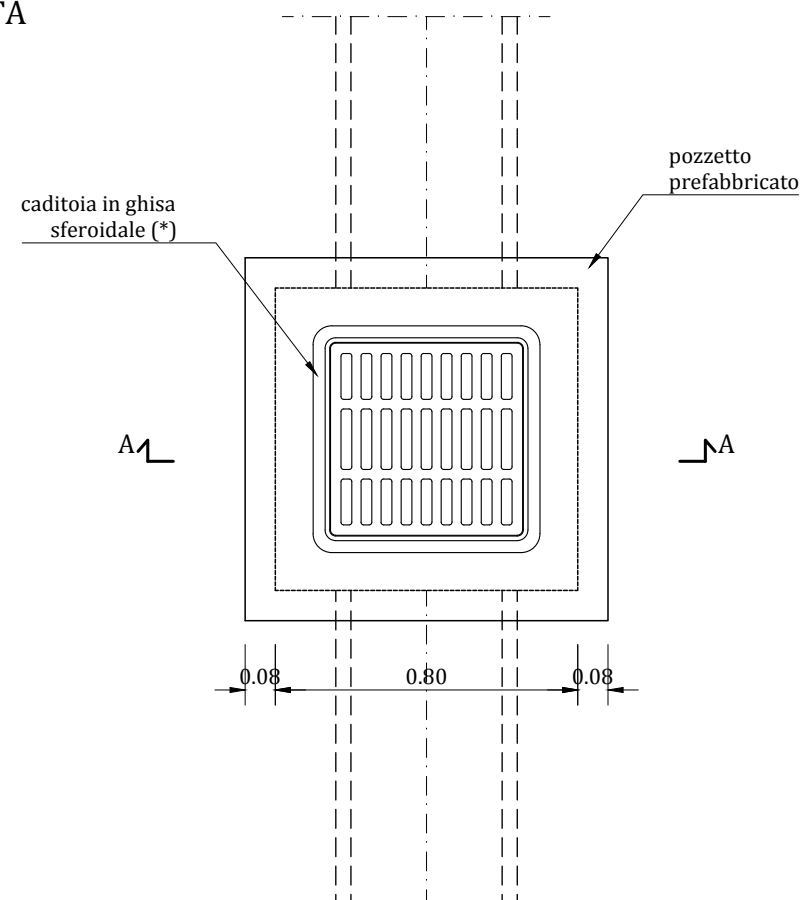
(*) N.B. I CORRISPONDENZA DEI POZZETTI DI NODO LA CADITOIA E' SOSTITUITA DA UN CHIUSINO IN GHISA SFEROIDALE Ø60 cm CLASSE D400

POZZETTO CON CADITOIA
scala 1:20

SEZIONE A-A



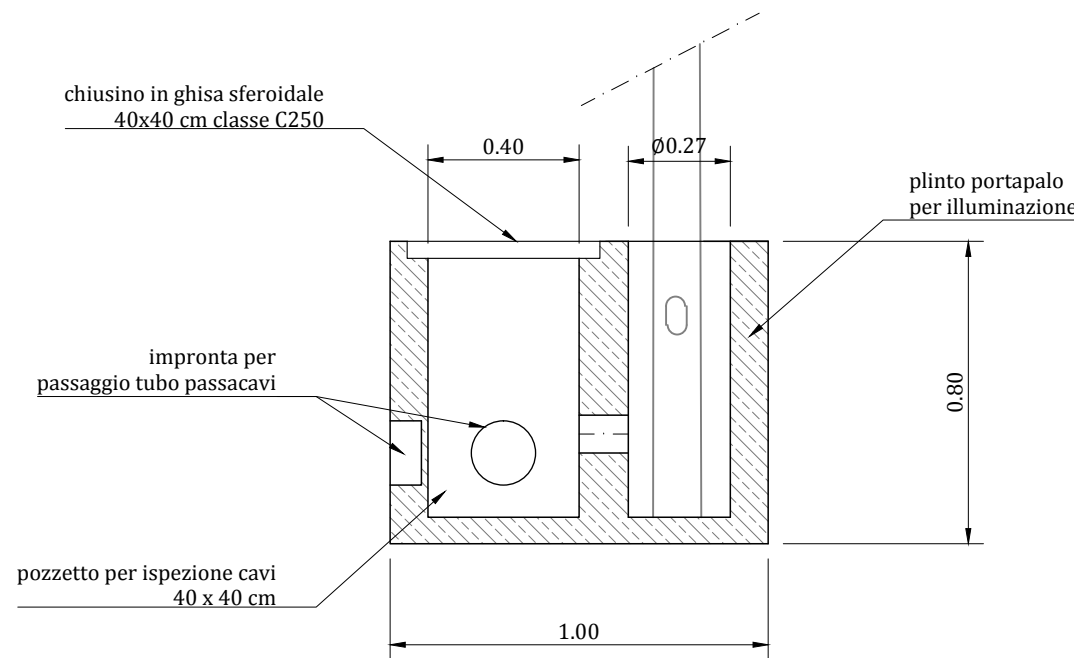
PIANTA



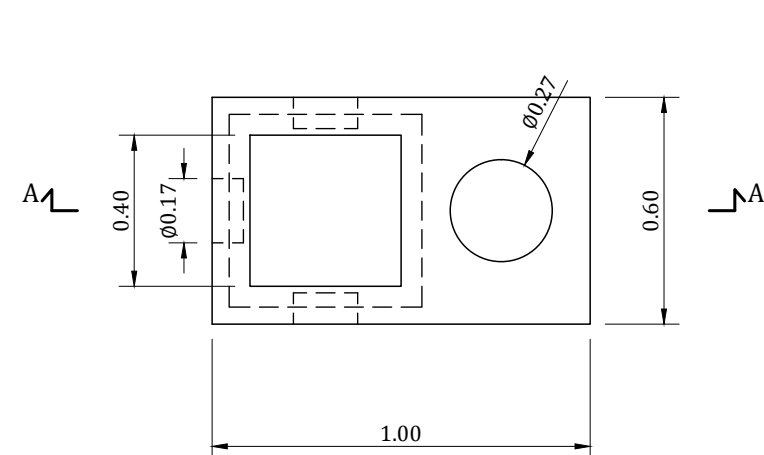
CADITOIE	
Dimensione	Classe
50X50	D400
30X30	B125

PLINTO PORTAPALO DI ILLUMINAZIONE
scala 1:20

SEZIONE A-A



PIANTA



COMUNE DI VICENZA
DIPARTIMENTO TUTELA E GESTIONE DEL TERRITORIO
Settore Ambiente, Energia e Tutela del Territorio



Programma straordinario di intervento per la
riqualificazione urbana e la sicurezza delle periferie
DPCM 06.12.2016

INTERVENTO N. 16/A

**BONIFICA AMBIENTALE E MESSA IN SICUREZZA MEDIANTE
REALIZZAZIONE DI UN PARCHEGGIO NELL'AREA DENOMINATA
PUA n.6 "Ex ACCIAIERIE VALBRUNA" IN COMUNE DI VICENZA**
[CIG: 69339826F5]

PROGETTO DEFINITIVO/ESECUTIVO

Elaborato N.	Titolo
5.4	
Scala	varie
Cod.	006P.PE.0504
Rev.	0
Data	22.08.2017

**LOTTO A
PARTICOLARI COSTRUTTIVI**

GRUPPO DI PROGETTAZIONE		
DIRETTORE SETTORE AMBIENTE Dott. Danilo Guarti	RESPONSABILE DEL PROCEDIMENTO Dott. Roberto Scalco	

TESI Engineering S.r.l.
Via Cornuda n. 2 - 35039 Cinto Euganeo (PD)
tecnico@tesiengeing.net - www.tesiengeing.net

RESPONSABILE DEL PROGETTO
Dott. Geol. Paolo Rocco
PROGETTISTA
Ing. Alberto Bocca
Ing. Alberto Bocca