

Incidenti, morti, feriti nella provincia di Vicenza. Anni 2003-2013.

Anno	Incidenti	Morti	Feriti	Indice di mortalità (a)	Indice di lesività (b)	Indice di gravità (c)	Costo sociale (d)	Costo sociale per incidente
2003	3.034	93	4.159	3,1%	137,1%	2,2%		
2004	2.956	85	4.089	2,9%	138,3%	2,0%		
2005	2.618	64	3.556	2,4%	135,8%	1,8%		
2006	2.932	77	3.934	2,6%	134,2%	1,9%		
2007	2.808	86	3.818	3,1%	136,0%	2,2%		
2008	2.502	76	3.372	3,0%	134,8%	2,2%		
2009	2.464	54	3.371	2,2%	136,8%	1,6%		
2010	2.622	59	3.676	2,3%	140,2%	1,6%	243.932.454	93.033
2011	2.569	56	3.495	2,2%	136,0%	1,6%	231.778.845	90.221
2012	2.391	54	3.281	2,3%	137,2%	1,6%	219.735.999	91.901
2013	2.290	53	3.039	2,3%	132,7%	1,7%	208.015.011	90.836
Var. % 2013-12	-4,2%	-1,9%	-7,4%					

(a) L'indice di mortalità si calcola come rapporto tra il numero dei morti ed il numero degli incidenti, moltiplicato 100. Rappresenta un indicatore della gravità - relativa al numero delle persone decedute - delle conseguenze della media degli incidenti

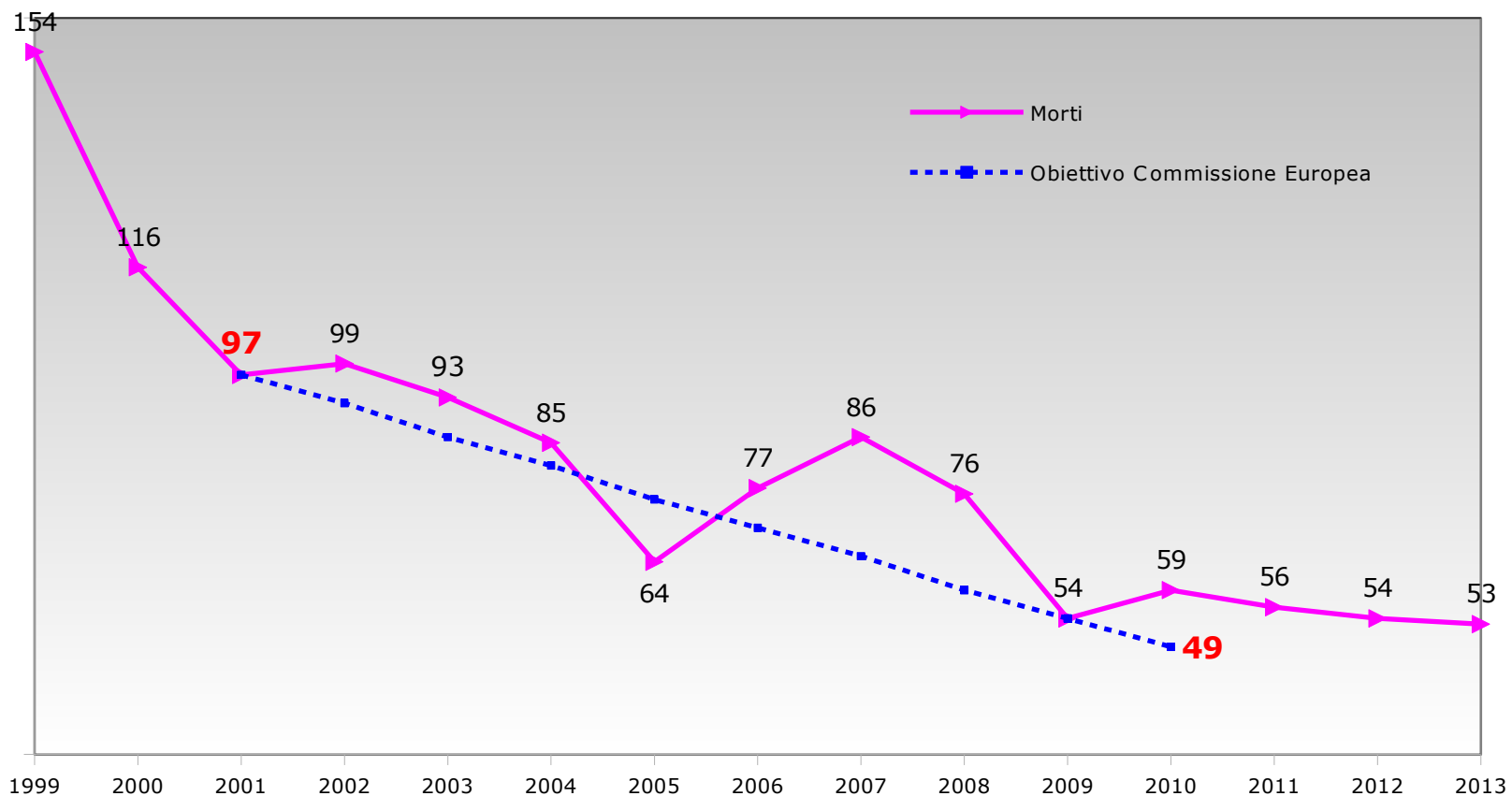
(b) L'indice di lesività si calcola come rapporto tra il numero dei feriti ed il numero degli incidenti, moltiplicato 100. Rappresenta un indicatore della gravità - relativa al numero delle persone ferite - della media degli incidenti stradali rilevati.

(c) L'indice di gravità si calcola come rapporto tra il numero dei morti ed il numero totale dei morti e dei feriti, moltiplicato 100. Rappresenta un indicatore sulla mortalità rispetto alle persone infortunati coinvolte negli incidenti stradali rilevati.

(d) Il costo sociale valuta il costo sostenuto dalle amministrazioni pubbliche, dalle imprese e dalle famiglie a causa dei danni alle persone e alle cose. Con il Decreto dirigenziale n. 189 del 24/09/2012 il Ministero delle Infrastrutture e Trasporti ha individuato esattamente il costo sociale medio per ogni incidente mortale, il calcolo è stato effettuato con i valori del 2010, la formula è la seguente : $((\text{morti} * € 1.503.990) + (\text{feriti} * € 42.219))$.

Fonte: Elaborazioni Centro Monitoraggio Incidenti Stradali Provincia di Vicenza su dati rilevazione ISTAT incidenti stradali con lesioni a persone (codice IST-00142) .

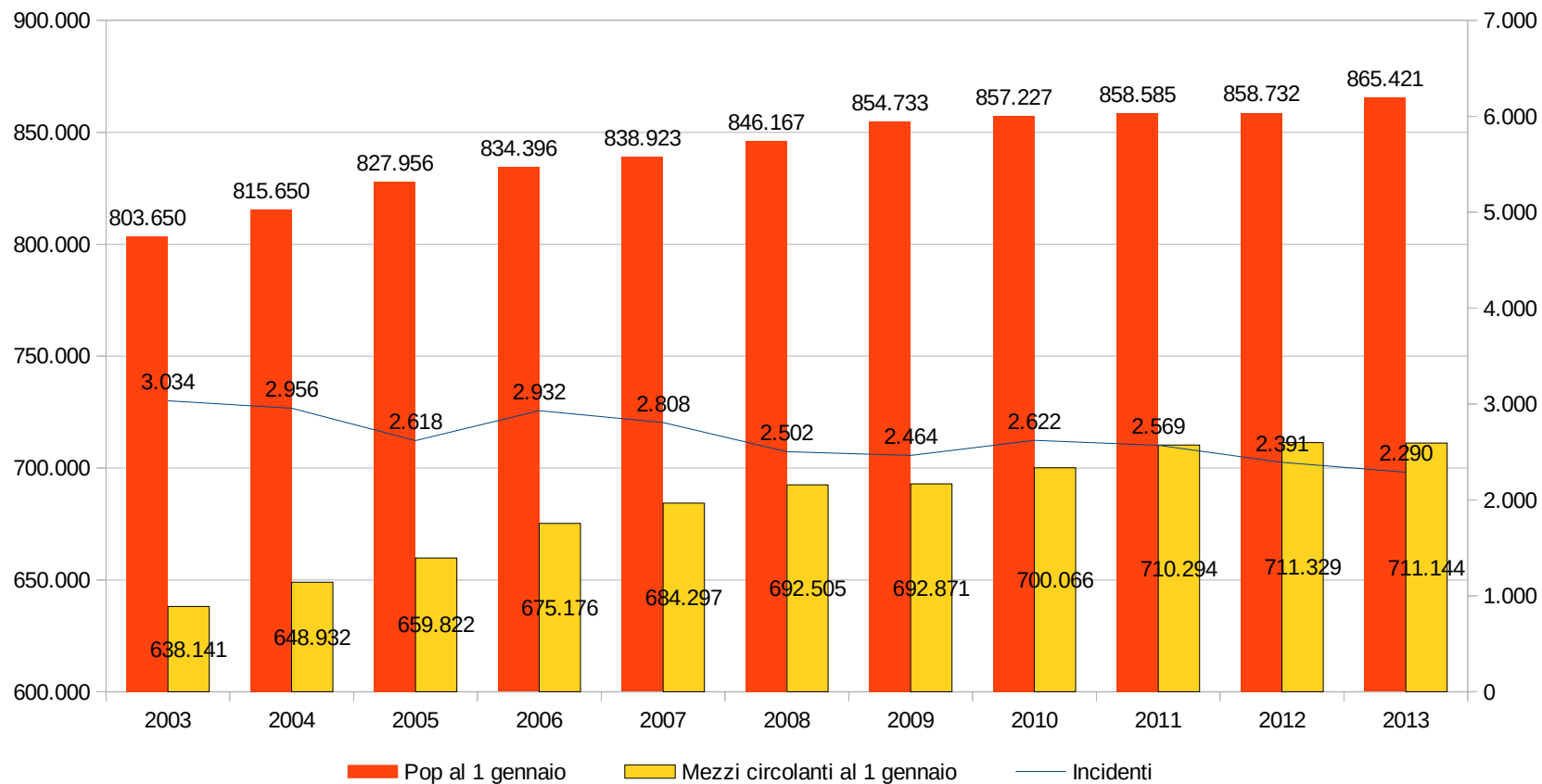
Persone decedute in provincia di Vicenza negli incidenti stradali e obiettivo fissato dalla Commissione Europea per il 2010*



*Dimezzare entro il 2010 il numero delle vittime della strada è l'obiettivo che nel 2001 la Commissione Europea ha fissato nel Libro Bianco sui trasporti e ribadito con l'adozione del Programma di azione Europea per la sicurezza stradale del 2003.

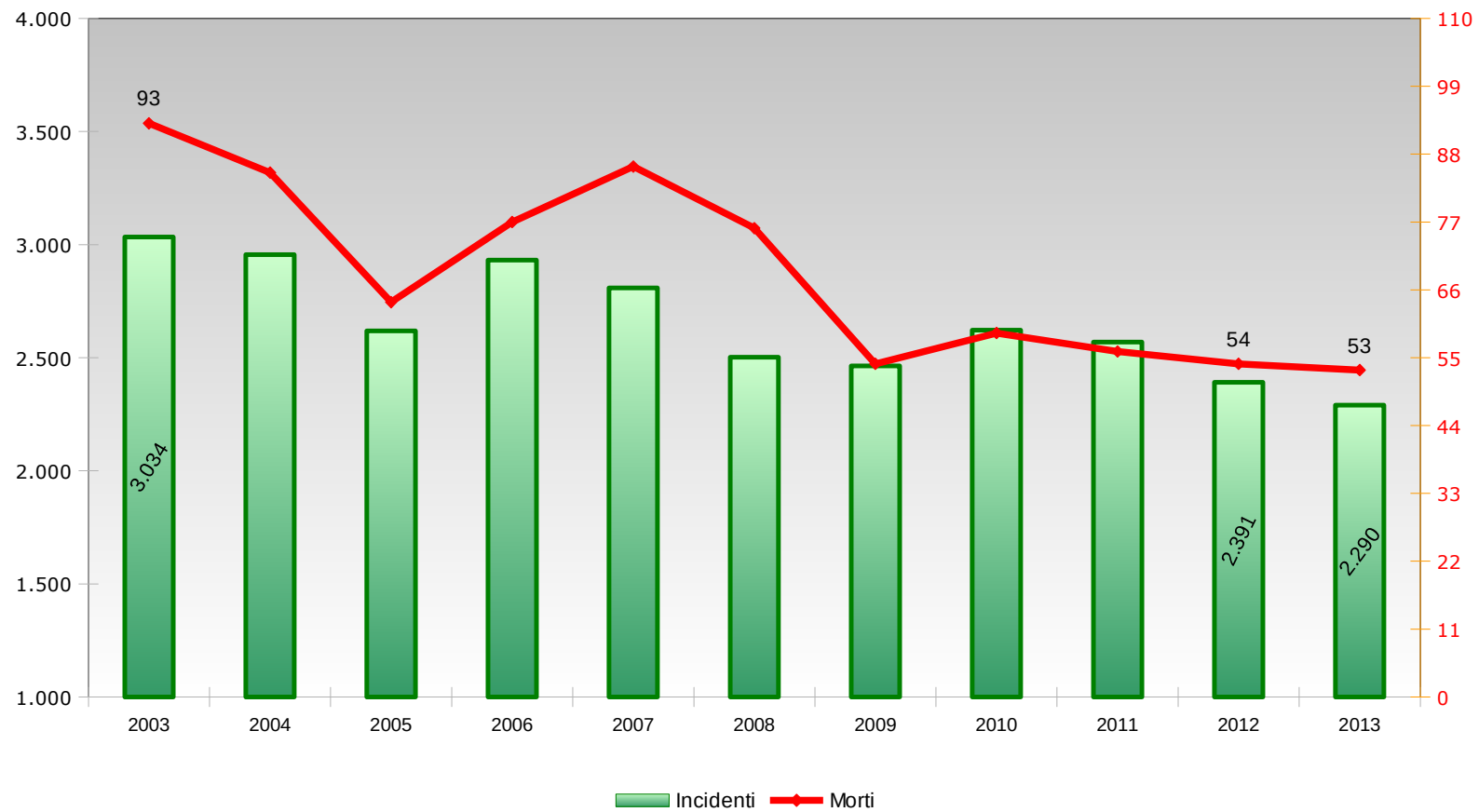
Fonte: Elaborazioni Centro Monitoraggio Incidenti Stradali Provincia di Vicenza su dati rilevazione ISTAT incidenti stradali con lesioni a persone (codice IST-00142) .

Popolazione residente, mezzi circolanti e incidenti Provincia di Vicenza. Anni 2003 - 2013.



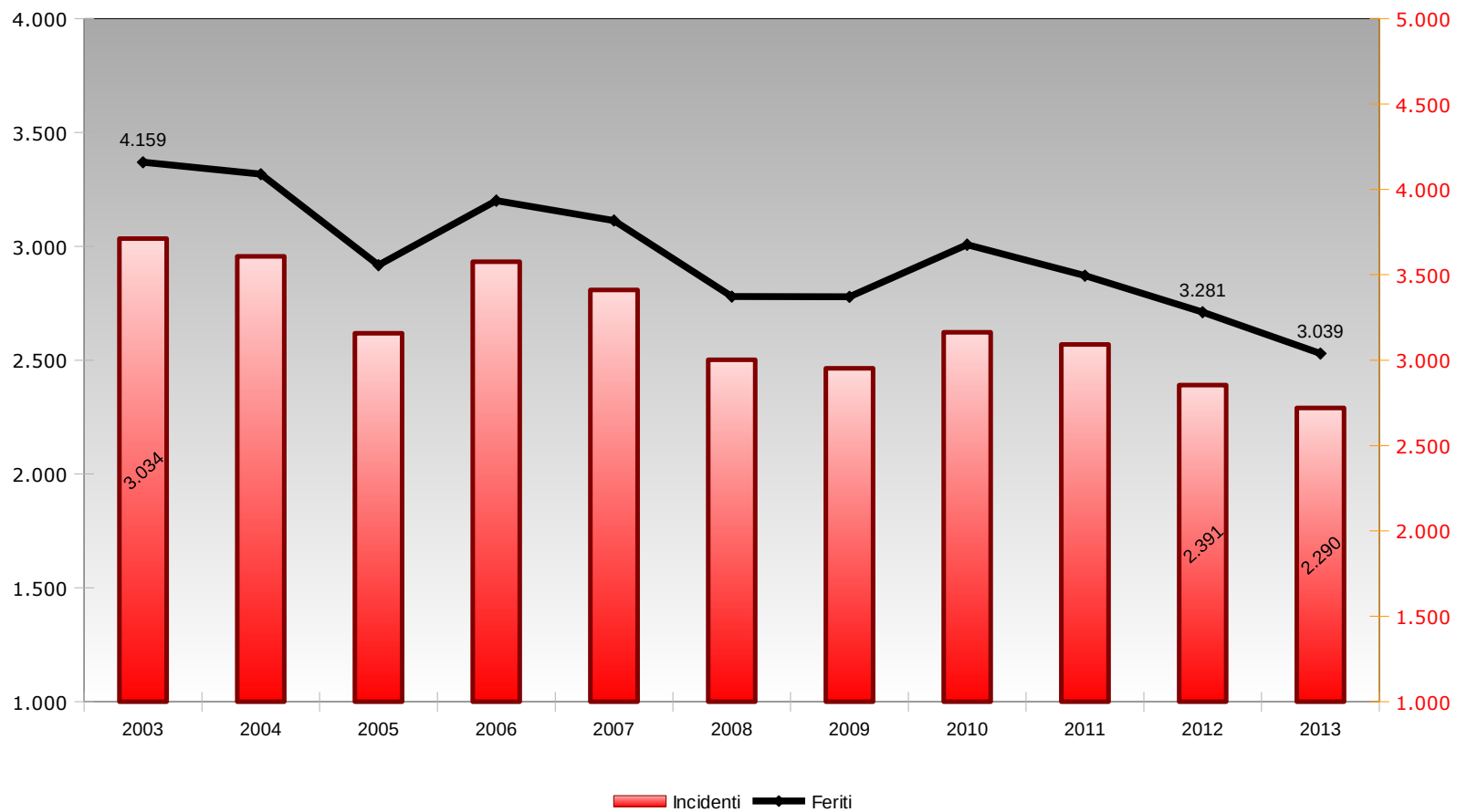
Fonte: Elaborazioni Centro Monitoraggio Incidenti Stradali Provincia di Vicenza su dati rilevazione ISTAT incidenti stradali con lesioni a persone (codice IST-00142) .

**Decessi e numero incidenti stradali in
provincia di Vicenza. Anni 2003 - 2013**



Fonte: Elaborazioni Centro Monitoraggio Incidenti Stradali Provincia di Vicenza su dati rilevazione ISTAT incidenti stradali con lesioni a persone (codice IST-00142) .

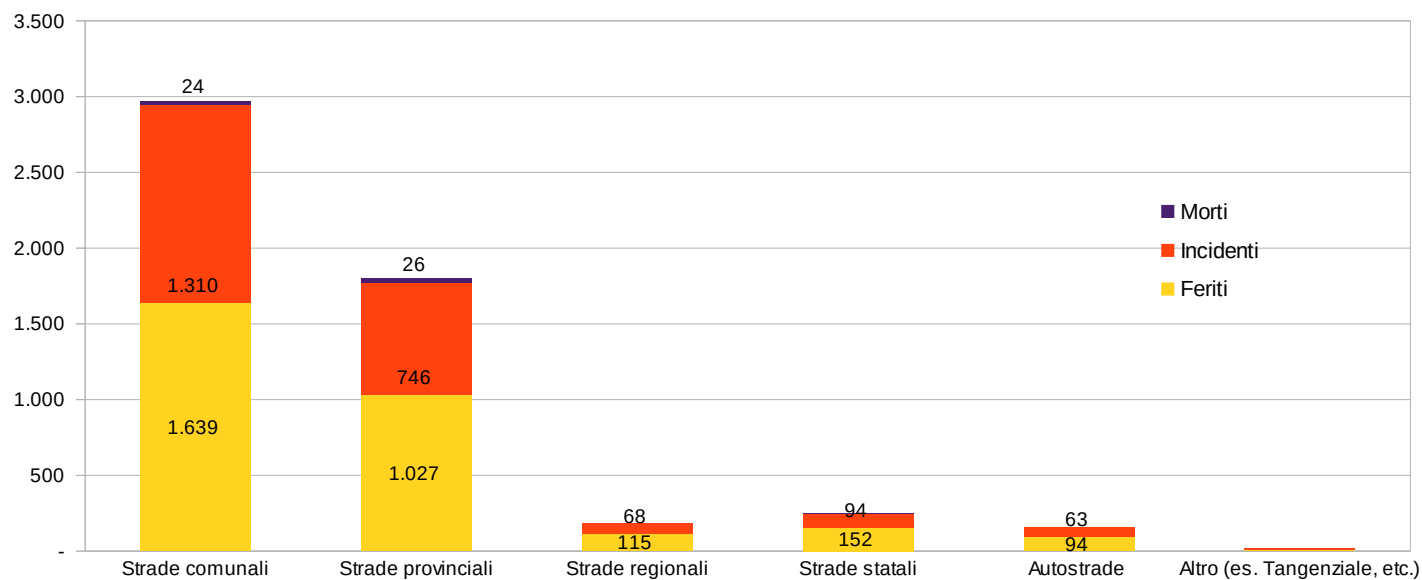
Feriti e numero incidenti stradali in provincia di Vicenza. Anni 2003-2013



Fonte: Elaborazioni Centro Monitoraggio Incidenti Stradali Provincia di Vicenza su dati rilevazione ISTAT incidenti stradali con lesioni a persone (codice IST-00142) .

Indicatori per tipologia di strada. Provincia di Vicenza. Anno 2013.

	Incidenti	Morti	Feriti	Indice di mortalità (a)	Indice di gravità (b)	Indice di lesività (c)	Costo sociale (d)	Costo sociale per incidente
Strade comunali	1.310	24	1.639	1,8%	1,4%	125,1%	105.292.701	80.376
Strade provinciali	746	26	1.027	3,5%	2,5%	137,7%	82.462.653	110.540
Strade regionali	68	-	115	0,0%	0,0%	169,1%	4.855.185	71.400
Strade statali	94	3	152	3,2%	1,9%	161,7%	10.929.258	116.269
Autostrade	63	-	94	0,0%	0,0%	149,2%	3.968.586	62.993
Altro (es. Tangenziale, etc.)	9	-	12	0,0%	0,0%	133,3%	506.628	56.292
Totale complessivo	2.290	53	3.039	2,3%	1,7%	132,7%	154.135.281	67.308



Fonte: Elaborazioni Centro Monitoraggio Incidenti Stradali Provincia di Vicenza su dati rilevazione ISTAT incidenti stradali con lesioni a persone (codice IST-00142) .

Incidenti (a) in provincia di Vicenza per circostanza presunta. Anni 2012-2013.

	2012	2013	VARIAZIONE %
Mancato rispetto segnaletica	542	468	-13,7%
Guida distratta	340	314	-7,6%
Eccesso velocità	237	222	-6,3%
Mancato rispetto distanza sicurezza	234	219	-6,4%
Svolta irregolare	101	93	-7,9%
Procedeva contromano	80	71	-11,3%
Sorpasso irregolare	63	47	-25,4%
Sbandamenti e fuoriuscite	178	221	24,2%
Comportamento scorretto dell'automobilista verso pedone	99	108	9,1%
Comportamento scorretto del pedone	38	47	23,7%
Altri inconvenienti circolazione	63	45	-28,6%
Difetti o avarie del veicolo	48	36	-25,0%
Stato psico-fisico alterato (alcool, droga, etc)	233	197	-15,5%

(a) il totale non coincide con il totale incidenti dell'anno in quanto per ogni sinistro possono essere registrate due tipi di circostanza (una per il veicolo A e una per il veicolo B)

Fonte: Elaborazioni Centro Monitoraggio Incidenti Stradali Provincia di Vicenza su dati rilevazione ISTAT incidenti stradali con lesioni a persone (codice IST-00142) .

Numero di veicoli coinvolti in sinistri stradali con lesioni alle persone. Anni 2012-2013.

	2012	2013	VARIAZIONE %
Autovetture	3.016	2.902	-3,8%
Autocarri	336	300	-10,7%
Autobus	13	13	0,0%
Ciclomotori	277	225	-18,8%
Velocipedi	423	403	-4,7%
Motocicli	326	308	-5,5%
Macchine agr.	12	9	-25,0%
Altri	36	39	8,3%
Veicoli datisi alla fuga	17	20	17,6%
Totale complessivo	4.456	4.219	-5,3%

Fonte: Elaborazioni Centro Monitoraggio Incidenti Stradali Provincia di Vicenza su dati rilevazione ISTAT incidenti stradali con lesioni a persone (codice IST-00142) .

Pedoni coinvolti in sinistri stradali. Anni 2012-2013.

	2012	2013	VARIAZIONE %
Feriti	170	191	12,4%
Morti	6	8	33,3%
Totale complessivo	176	199	13,1%

Ciclisti coinvolti in sinistri stradali . Anni 2012-2013.

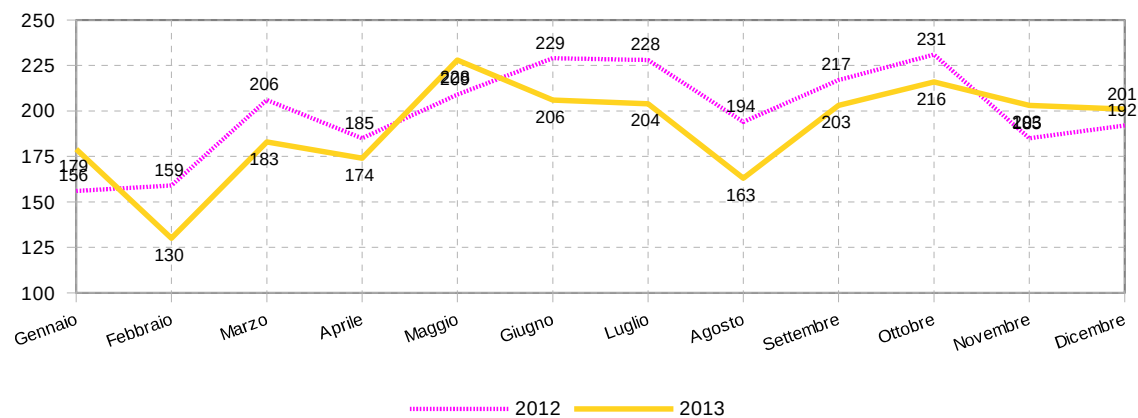
	2012	2013	VARIAZIONE %
Feriti	405	388	-4,2%
Morti	6	6	0,0%
Totale complessivo	411	394	-4,1%

Fonte: Elaborazioni Centro Monitoraggio Incidenti Stradali Provincia di Vicenza su dati rilevazione ISTAT incidenti stradali con lesioni a persone (codice IST-00142) .

Incidenti, morti, feriti nella provincia di Vicenza per mese. Anni 2012-2013.

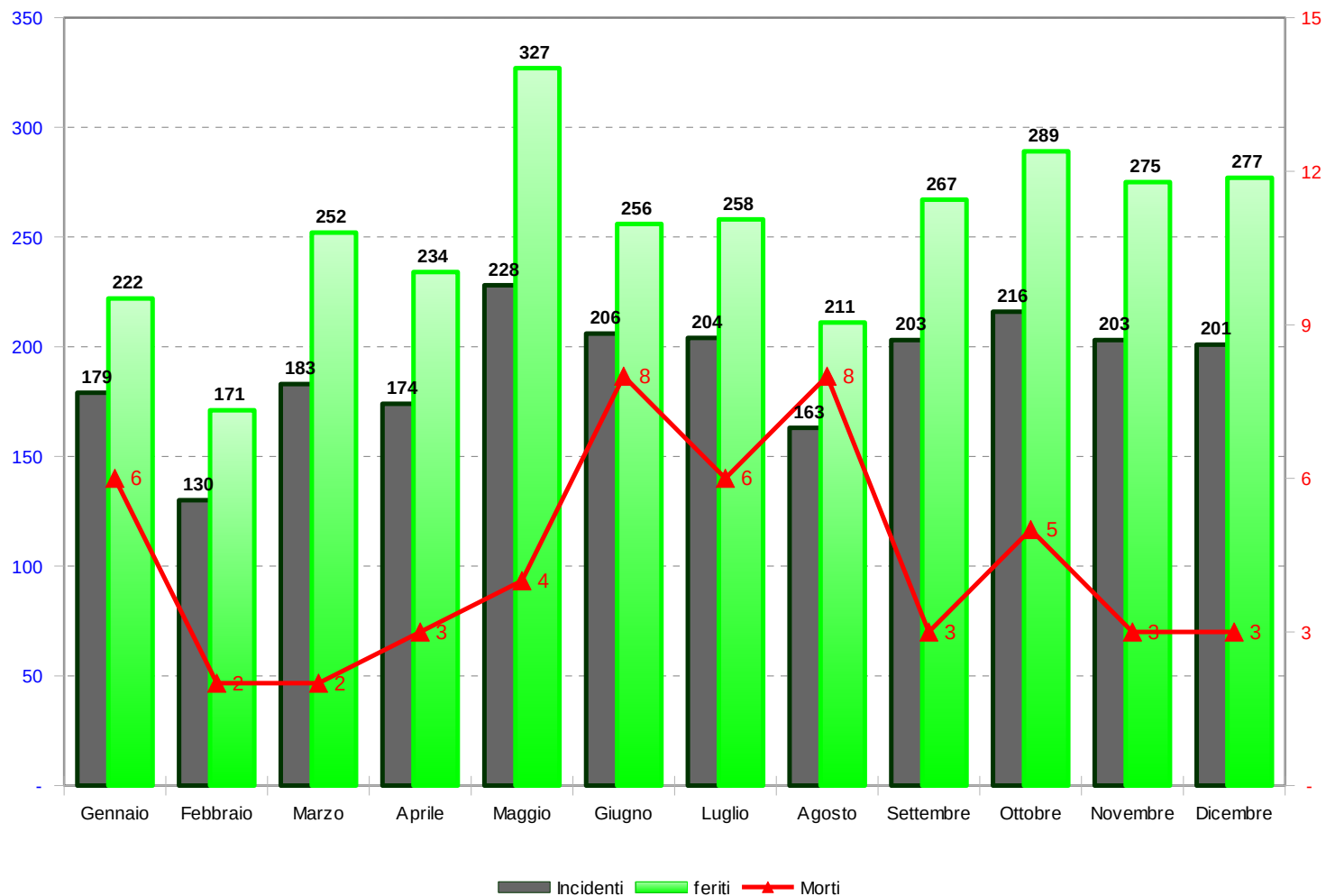
Mese	Incidenti		Morti		Feriti	
	2012	2013	2012	2013	2012	2013
Gennaio	156	179	3	6	213	222
Febbraio	159	130	3	2	213	171
Marzo	206	183	5	2	269	252
Aprile	185	174	3	3	260	234
Maggio	209	228	7	4	292	327
Giugno	229	206	3	8	333	256
Luglio	228	204	4	6	323	258
Agosto	194	163	6	8	268	211
Settembre	217	203	7	3	290	267
Ottobre	231	216	6	5	295	289
Novembre	185	203	2	3	258	275
Dicembre	192	201	5	3	267	277
Totale	2.391	2.290	54	53	3.281	3.039

**INCIDENTI PER MESE IN PROVINCIA DI VICENZA
ANNI 2012-2013**



Fonte: Elaborazioni Centro Monitoraggio Incidenti Stradali Provincia di Vicenza su dati rilevazione ISTAT incidenti stradali con lesioni a persone (codice IST-00142) .

Incidenti, morti, feriti nella provincia di Vicenza per mese. Anno 2013

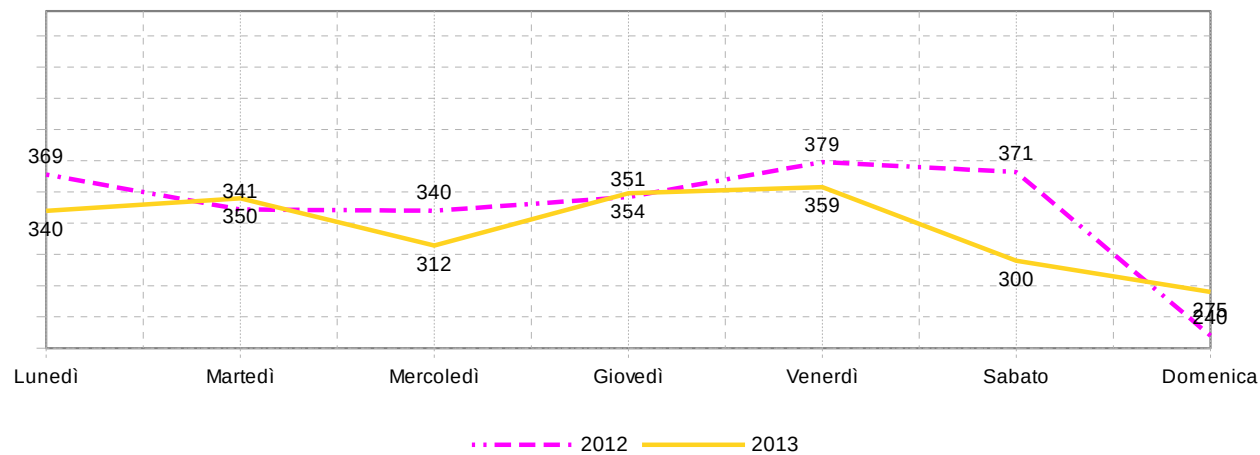


Fonte: Elaborazioni Centro Monitoraggio Incidenti Stradali Provincia di Vicenza su dati rilevazione ISTAT incidenti stradali con lesioni a persone (codice IST-00142) .

Incidenti, morti, feriti nella provincia di Vicenza per giorno della settimana. Anni 2012-2013.

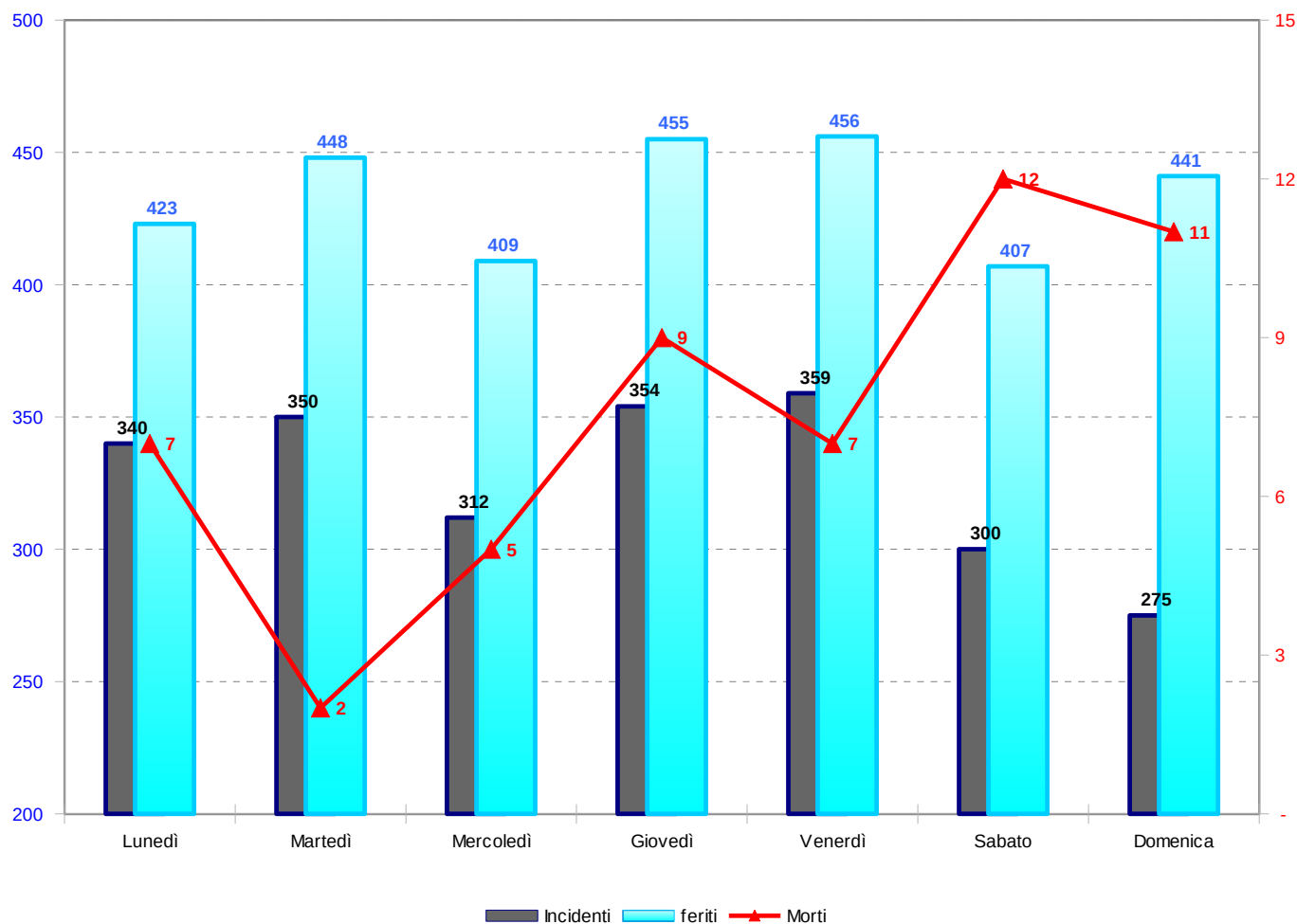
Giorno	Incidenti		Morti		Feriti	
	2012	2013	2012	2013	2012	2013
Lunedì	369	340	9	7	472	423
Martedì	341	350	9	2	435	448
Mercoledì	340	312	2	5	474	409
Giovedì	351	354	6	9	473	455
<i>Venerdì</i>	<i>379</i>	<i>359</i>	<i>13</i>	<i>7</i>	<i>526</i>	<i>456</i>
Sabato	371	300	8	12	525	407
Domenica	240	275	7	11	376	441
Totale	2.391	2.290	54	53	3.281	3.039

**INCIDENTI PER GIORNO DELLA SETTIMANA
IN PROVINCIA DI VICENZA ANNI 2012-2013**



Fonte: Elaborazioni Centro Monitoraggio Incidenti Stradali Provincia di Vicenza su dati rilevazione ISTAT incidenti stradali con lesioni a persone (codice IST-00142) .

Incidenti, morti, feriti nella provincia di Vicenza per giorno della settimana. Anno 2013



Fonte: Elaborazioni Centro Monitoraggio Incidenti Stradali Provincia di Vicenza su dati rilevazione ISTAT incidenti stradali con lesioni a persone (codice IST-00142) .

Incidenti rilevati distinti per tipologia di rilevatore. Anni 2012-2013.

	2012	2013	VARIAZIONE %
Carabiniere	506	458	-9,5%
Polizia Municipale	1.419	1.417	-0,1%
Polizia Stradale	466	415	-10,9%
Totale complessivo	2.391	2.290	-4,2%

Fonte: Elaborazioni Centro Monitoraggio Incidenti Stradali Provincia di Vicenza su dati rilevazione ISTAT incidenti stradali con lesioni a persone (codice IST-00142) .