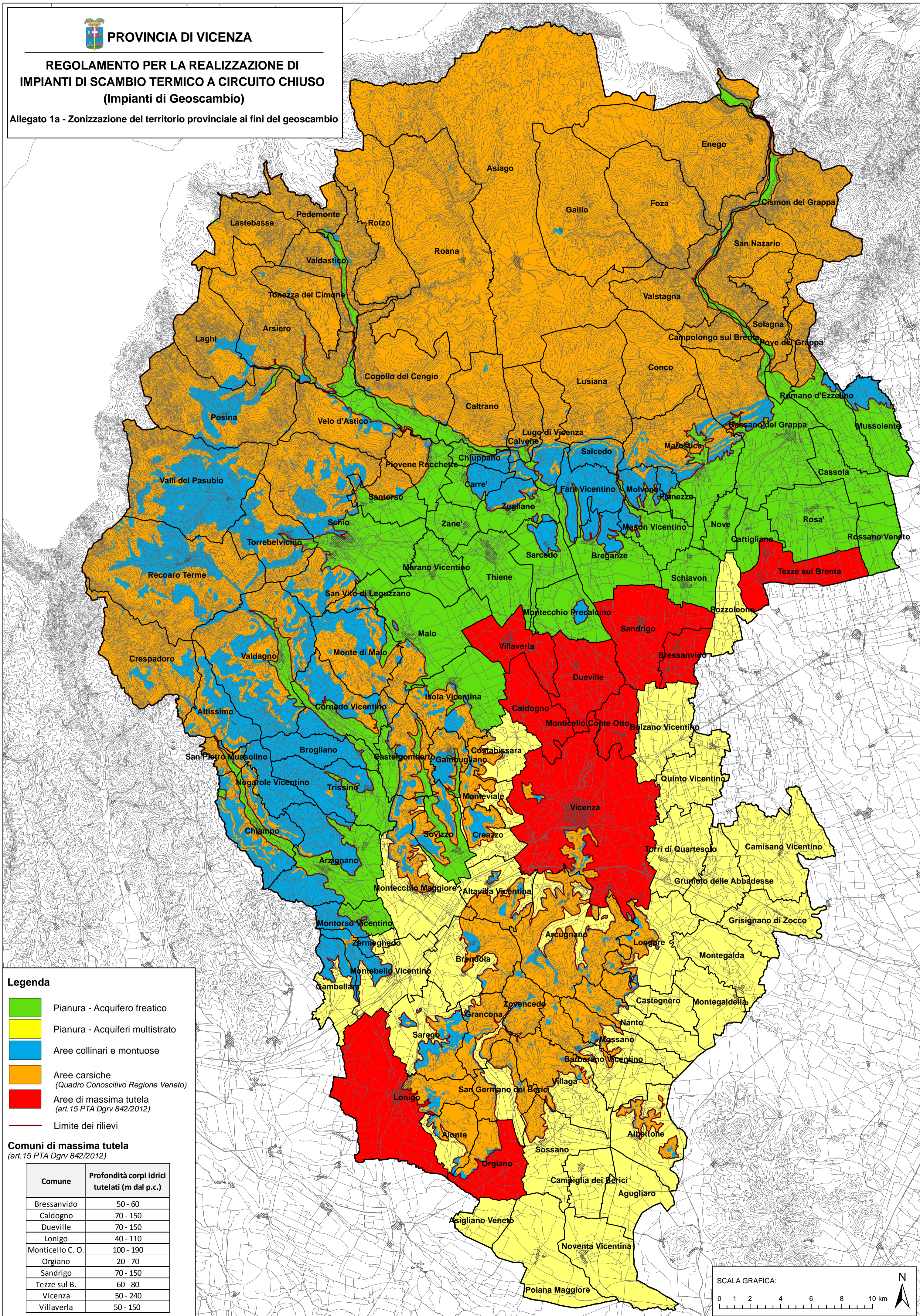




PROVINCIA DI VICENZA

REGOLAMENTO PER LA REALIZZAZIONE DI IMPIANTI DI SCAMBIO TERMICO A CIRCUITO CHIUSO (Impianti di Geoscambio)

Allegato 1a - Zonizzazione del territorio provinciale ai fini del geoscambio



Legenda

- Pianura - Acquifero freatico
- Pianura - Acquiferi multistrato
- Aree collinari e montuose
- Aree carsiche (Quadro Conoscitivo Regione Veneto)
- Aree di massima tutela (art.15 PTA Dgrv 842/2012)
- Limite dei rilievi

Comuni di massima tutela (art.15 PTA Dgrv 842/2012)

Comune	Profondità corpi idrici tutelati (m dal p.c.)
Bressanvido	50 - 60
Caldogno	70 - 150
Dueville	70 - 150
Lonigo	40 - 110
Monticello C. O.	100 - 190
Orgiano	20 - 70
Sandrigo	70 - 150
Tezze sul B.	60 - 80
Vicenza	50 - 240
Villaverla	50 - 150

SCALA GRAFICA:

