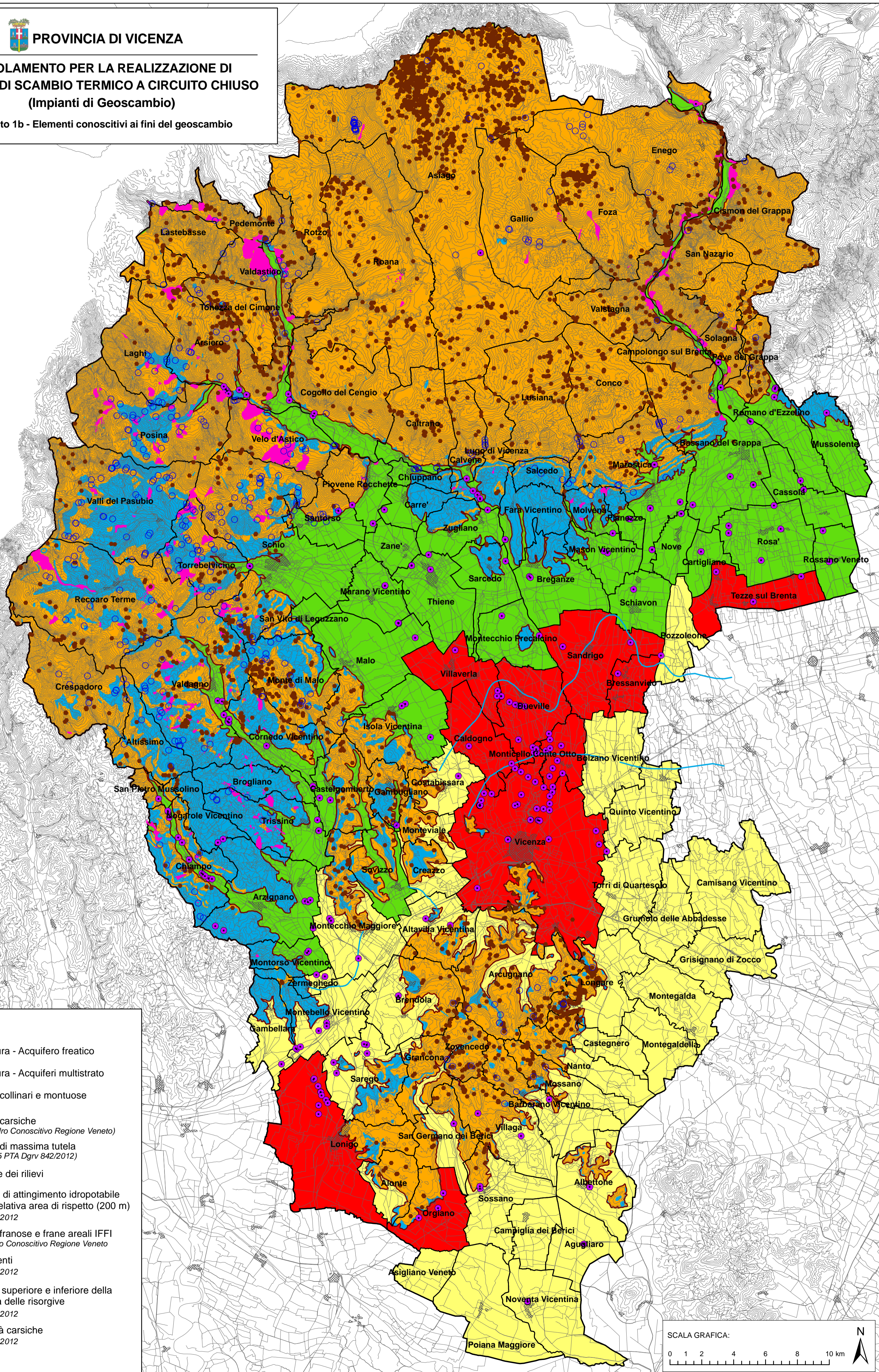




PROVINCIA DI VICENZA

REGOLAMENTO PER LA REALIZZAZIONE DI IMPIANTI DI SCAMBIO TERMICO A CIRCUITO CHIUSO (Impianti di Geoscambio)

Allegato 1b - Elementi conoscitivi ai fini del geoscambio



- Legenda**
- Pianura - Acquifero freatico
 - Pianura - Acquiferi multistrato
 - Aree collinari e montuose
 - Aree carsiche (Quadro Conoscitivo Regione Veneto)
 - Aree di massima tutela (art.15 PTA Dgrv 842/2012)
 - Limite dei rilievi
 - Pozzi di attingimento idropotabile con relativa area di rispetto (200 m) PTCP 2012
 - Aree franose e frane areali IFFI Quadro Conoscitivo Regione Veneto
 - Sorgenti PTCP 2012
 - Limiti superiore e inferiore della fascia delle risorgive PTCP 2012
 - Cavità carsiche PTCP 2012

