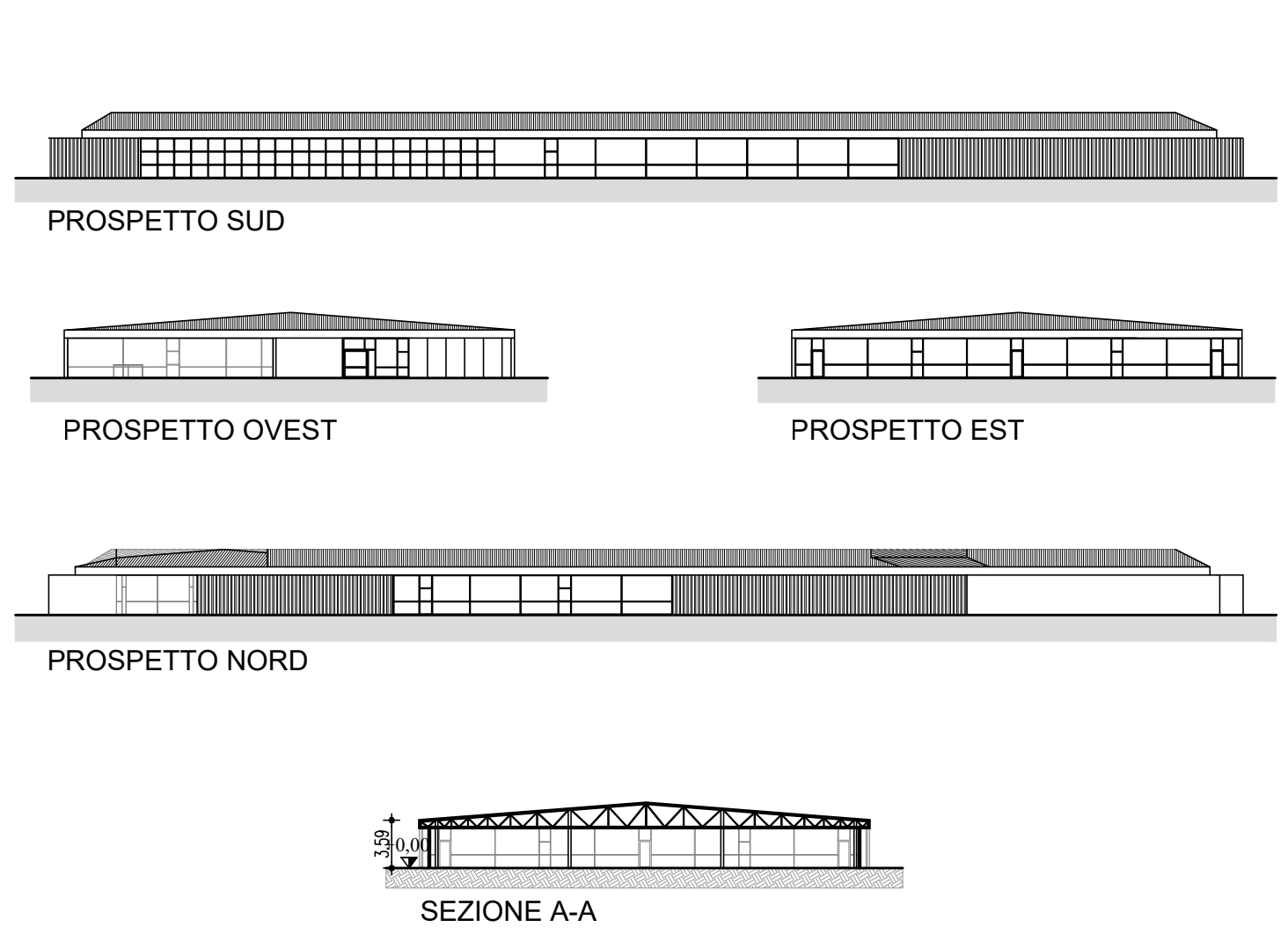
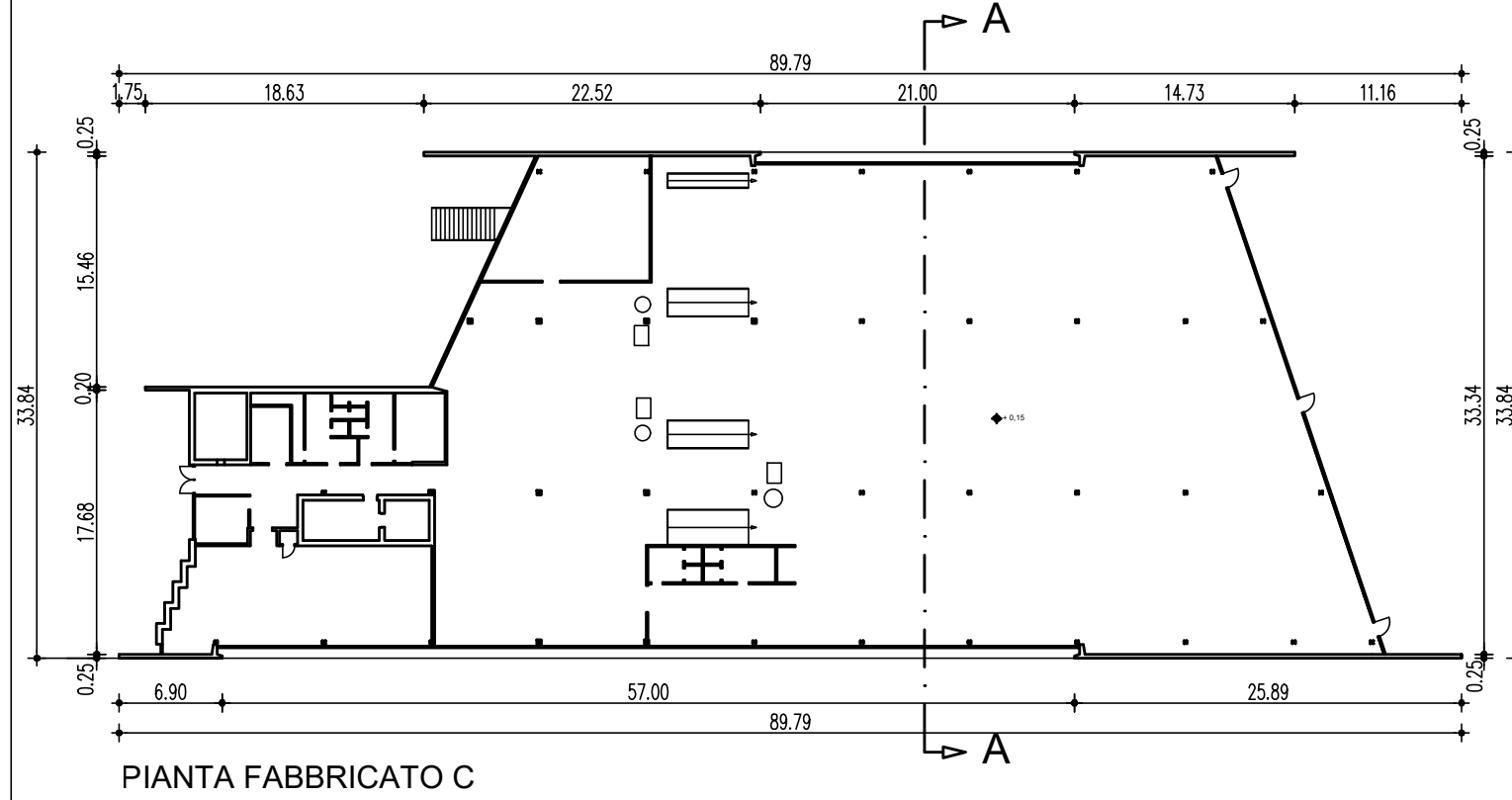
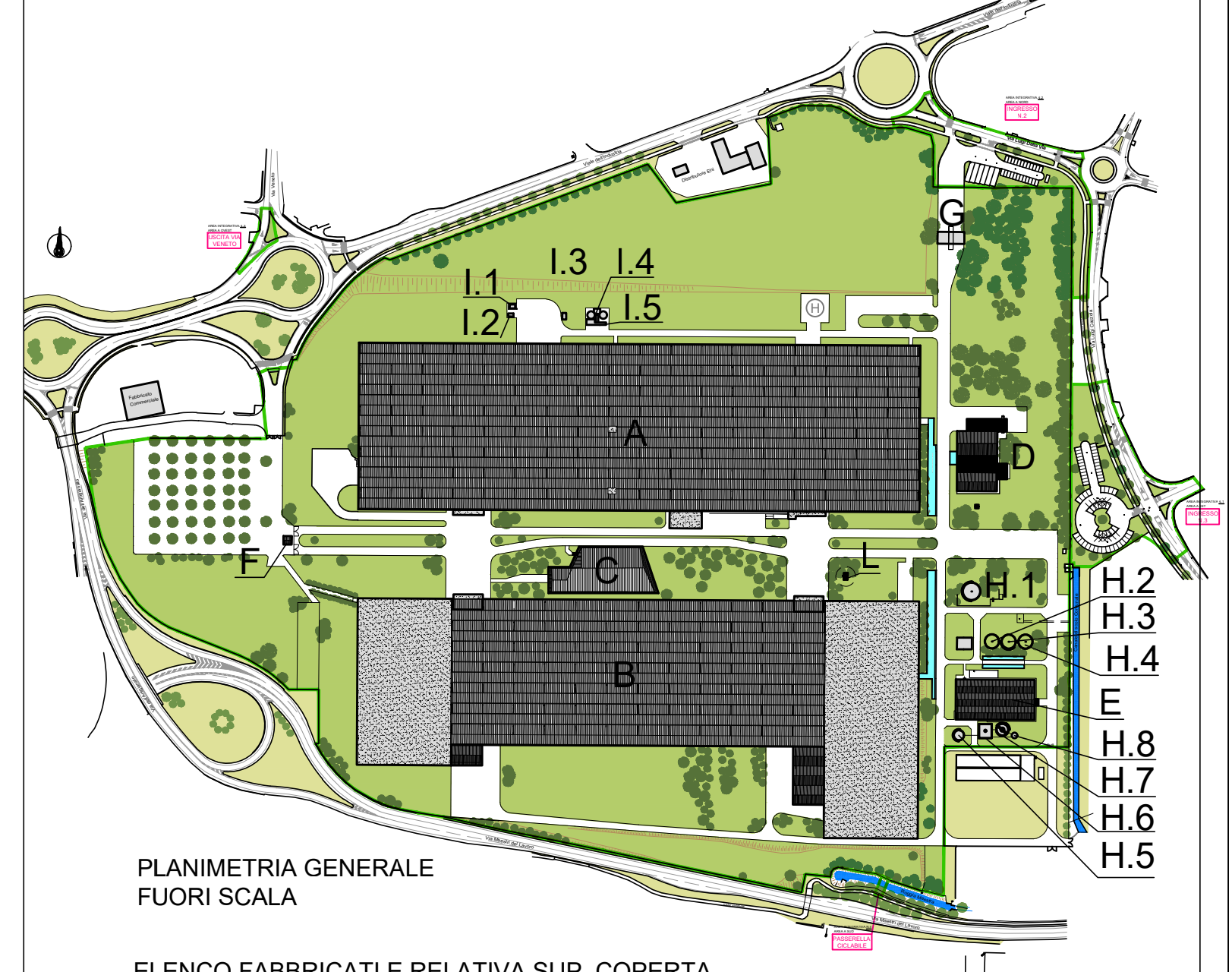
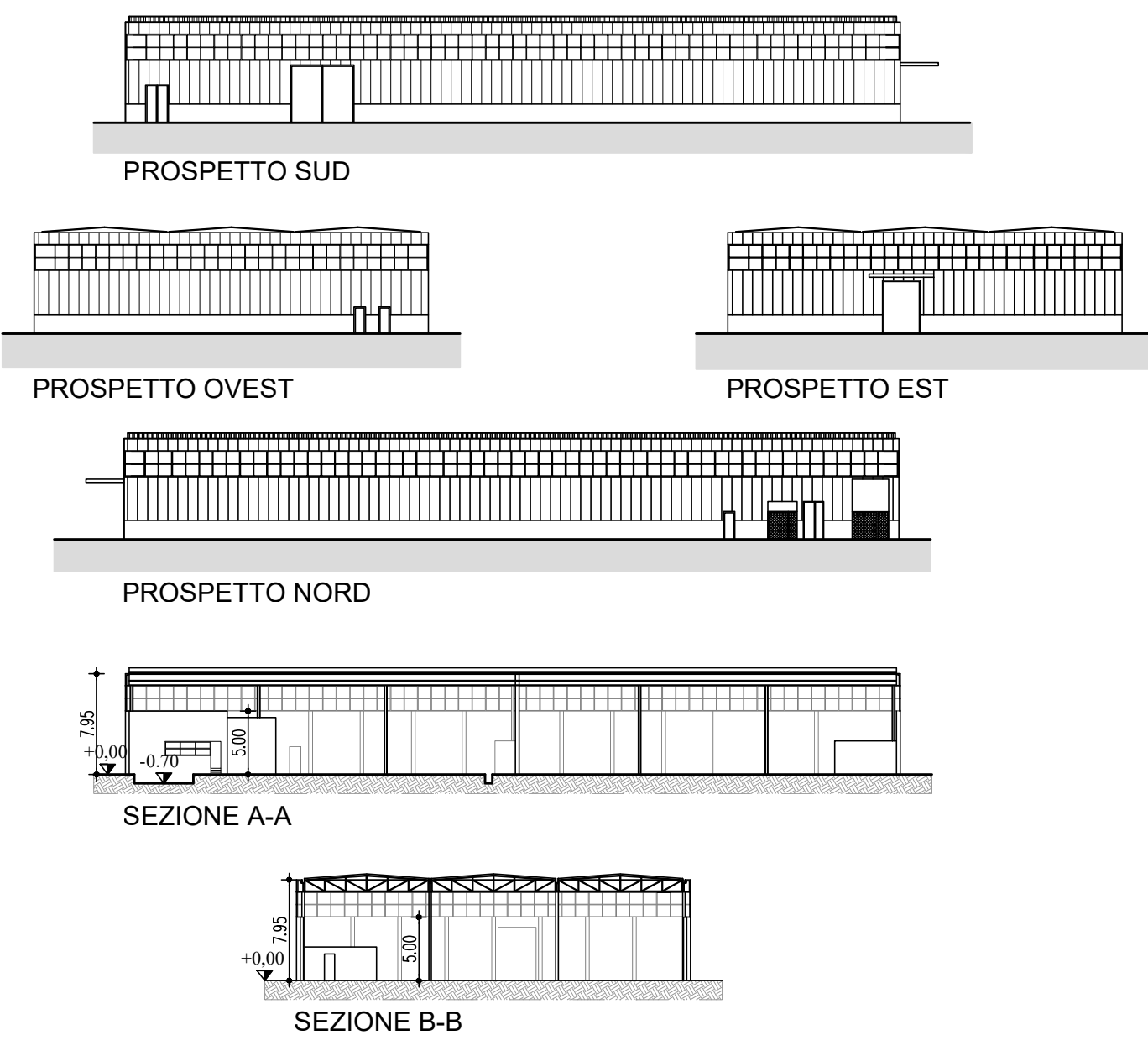
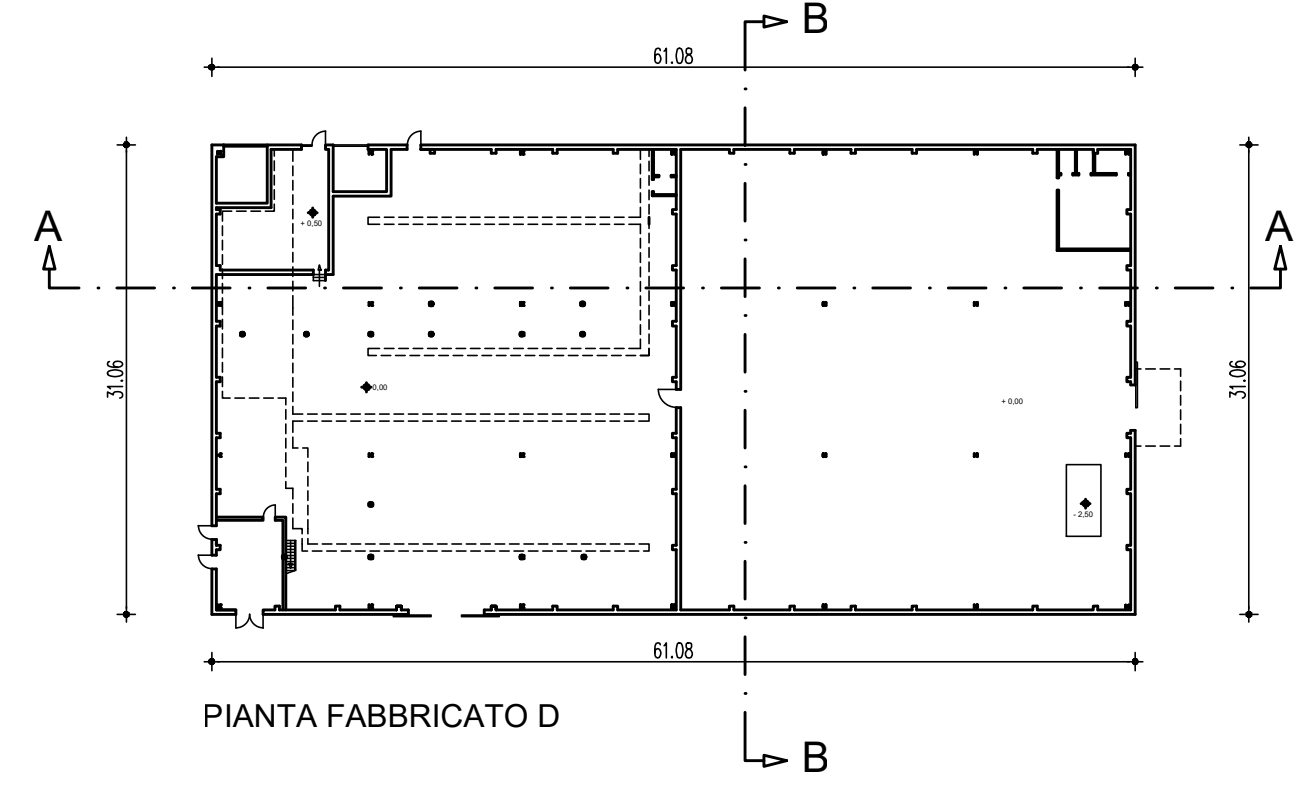


FABBRICATO C
mq. 2.538



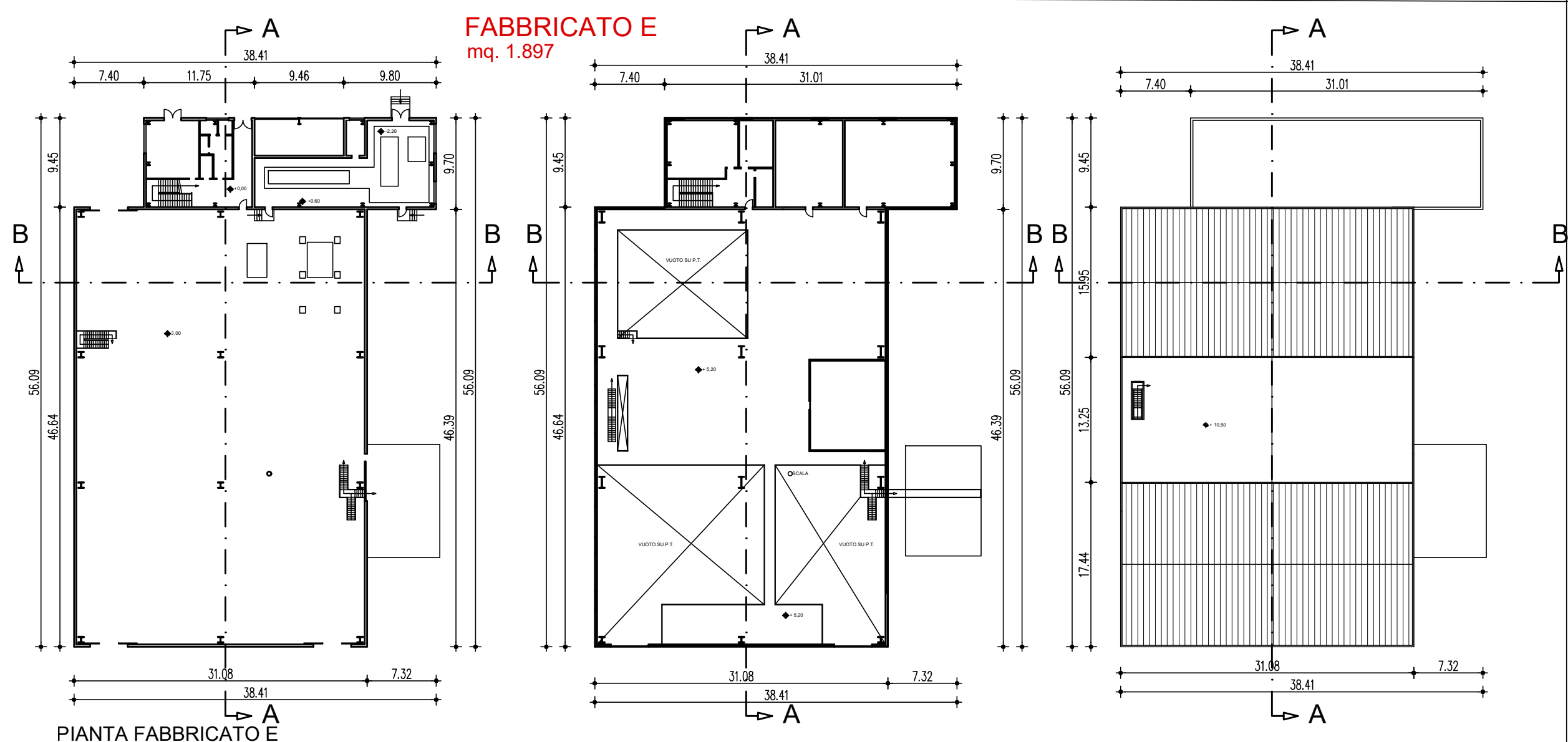
FABBRICATO D
mq. 1.836



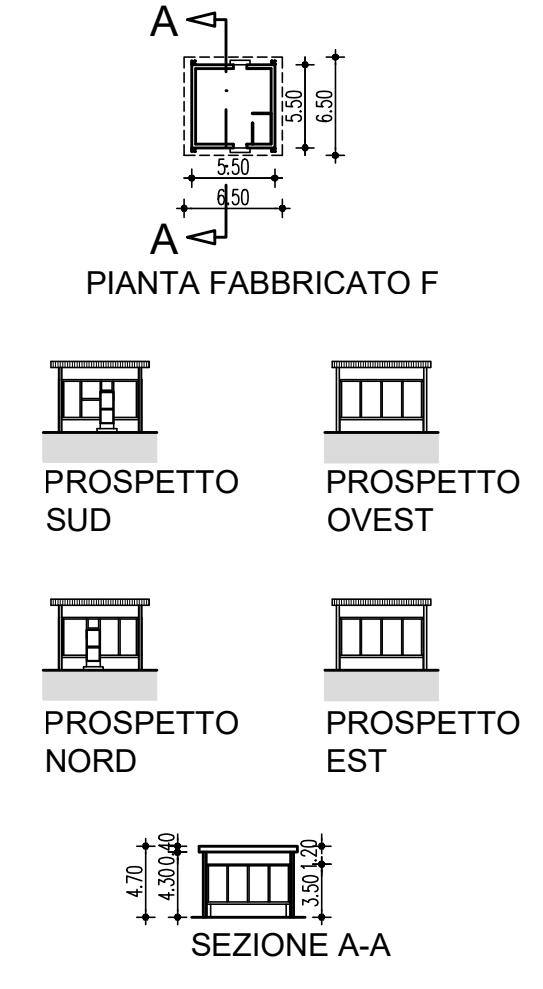
ELENCO FABBRICATI E RELATIVA SUP. COPERTA

A - FABBRICATO PRODUTTIVO	mq	56.639
B - FABBRICATO PRODUTTIVO	mq	57.080
C - FABBRICATO PRODUTTIVO	mq	2.538
D - FABBRICATO PRODUTTIVO	mq	1.836
E - FABBRICATO PRODUTTIVO	mq	1.897
F - POSTAZIONE INGRESSO	mq	42
G - POSTAZIONE INGRESSO	mq	193
H.1 - ACCESSORI/SILOS	mq	145
H.2 - ACCESSORI/SILOS	mq	95
H.3 - ACCESSORI/SILOS	mq	95
H.4 - ACCESSORI/SILOS	mq	95
H.5 - ACCESSORI/SILOS	mq	50
H.6 - ACCESSORI/SILOS	mq	110
H.7 - ACCESSORI/SILOS	mq	79
H.8 - ACCESSORI/SILOS	mq	14
I.1 - ACCESSORI/SILOS	mq	32
I.2 - ACCESSORI/SILOS	mq	10
I.3 - ACCESSORI/SILOS	mq	15
I.4 - ACCESSORI/SILOS	mq	76
I.5 - ACCESSORI/SILOS	mq	57
L - ACCESSORI/SILOS	mq	15
TOTALE SUP. COPERTA	mq	121.113

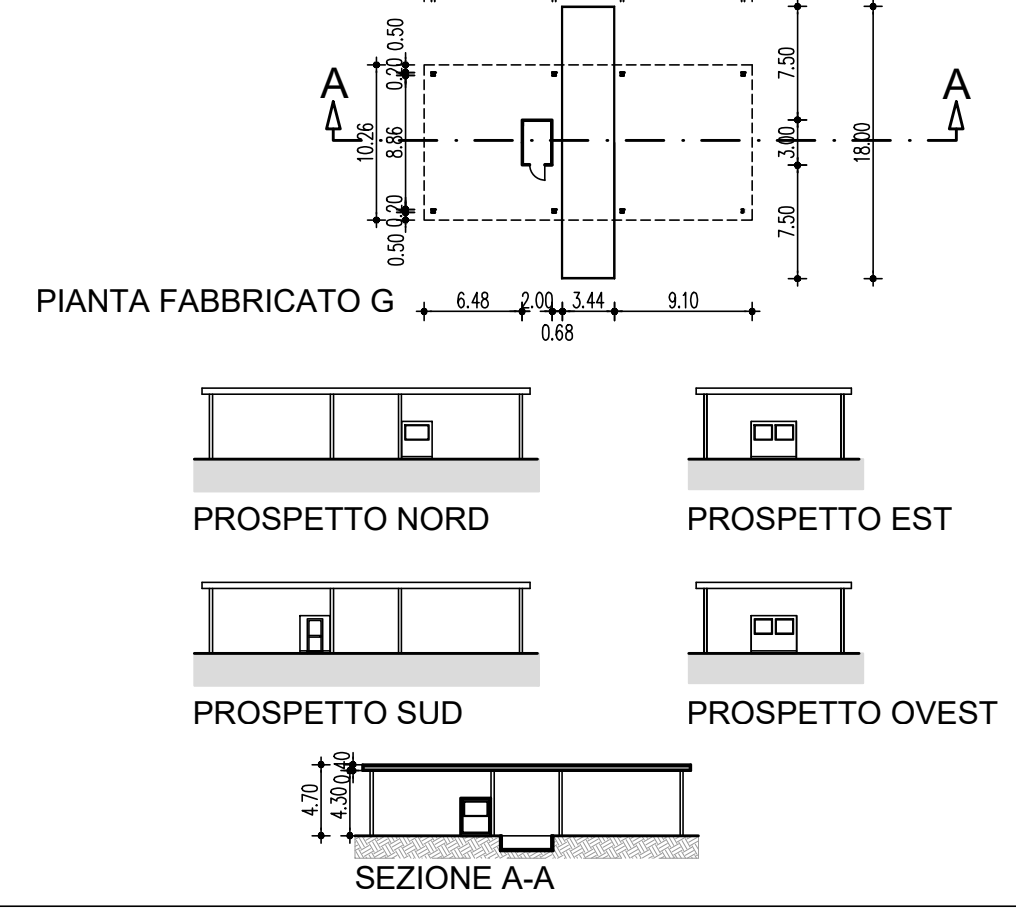
FABBRICATO E
mq. 1.897



POSTAZIONE F
mq. 42



POSTAZIONE G
mq. 193



REGIONE DEL VENETO PROVINCIA DI VICENZA

COMUNE DI SCHIO
P.U.A. D1/028
STABILIMENTI EX LANEROSI

STATO ATTUALE - FABBRICATI C-D-E-F-G

NOVEMBRE 2023

A/05

scala 1:500

Committente
IMMOBILI E PARTECIPAZIONI S.r.l.

Studio di Ingegneria Edile
Dott. Ing. Gian Domenico Cazzola
via Lago di Lugano n°27-36015 SCHIO (VI)
Tel. 0445/576403 cell. 335 5891670
E-mail: cazzola713@gmail.com

disegnatore Geom. Alessandra Ruoro

Y:\ALEV\GD\PIA LANEROSI D1-28\2023 11 PUA D1-28\2023 11 PUA D1-28 A05 FABB C-D-E-F-G.DWG

A termini di legge ci riservamo la proprietà di questo elaborato grafico con divieto di riprodurlo anche parzialmente, e comunque renderlo noto a terzi e a ditte concorrenti senza nostra esplicita autorizzazione.
Elaborazione computerizzata