

Il Progettista:

dott. ing. Ruggero Rigoni

iscritto al n. 1023
dell'Ordine degli Ingegneri di Vicenza



Collaborazione tecnica:

dott. ing. Gianluca Antonio Rigoni

iscritto al n. 3483
dell'Ordine degli Ingegneri di Vicenza



Il Committente:

SICIT GROUP SPA
Via Arzignano, 80
36072 CHIAMPO (Vicenza)
C.F. e P.I. 09970040961

Provincia di Vicenza
Comune di Chiampo



SICIT Group S.p.A.

Via Arzignano, 80 - 36072 Chiampo (VI)

P.IVA e C.F. 09970040961

Tel. +39 0444 450946

Fax +39 0444 453812

www.sicitgroup.com - info@sicitgroup.com

POTENZIAMENTO IMPIANTO DI RECUPERO RIFIUTI SPECIALI NON PERICOLOSI

(SCARTI DI PELLE CONCIATA)

sito in

Via Arzignano, 80 in Comune di Chiampo

Provincia di Vicenza

- PROGETTO DEFINITIVO -

Planimetrie:

- Layout apparecchiature
- Planimetria camini e emissioni
- Planimetria rete scarichi
- Layout aree stoccaggio
- Planimetria dell'emergenza

102

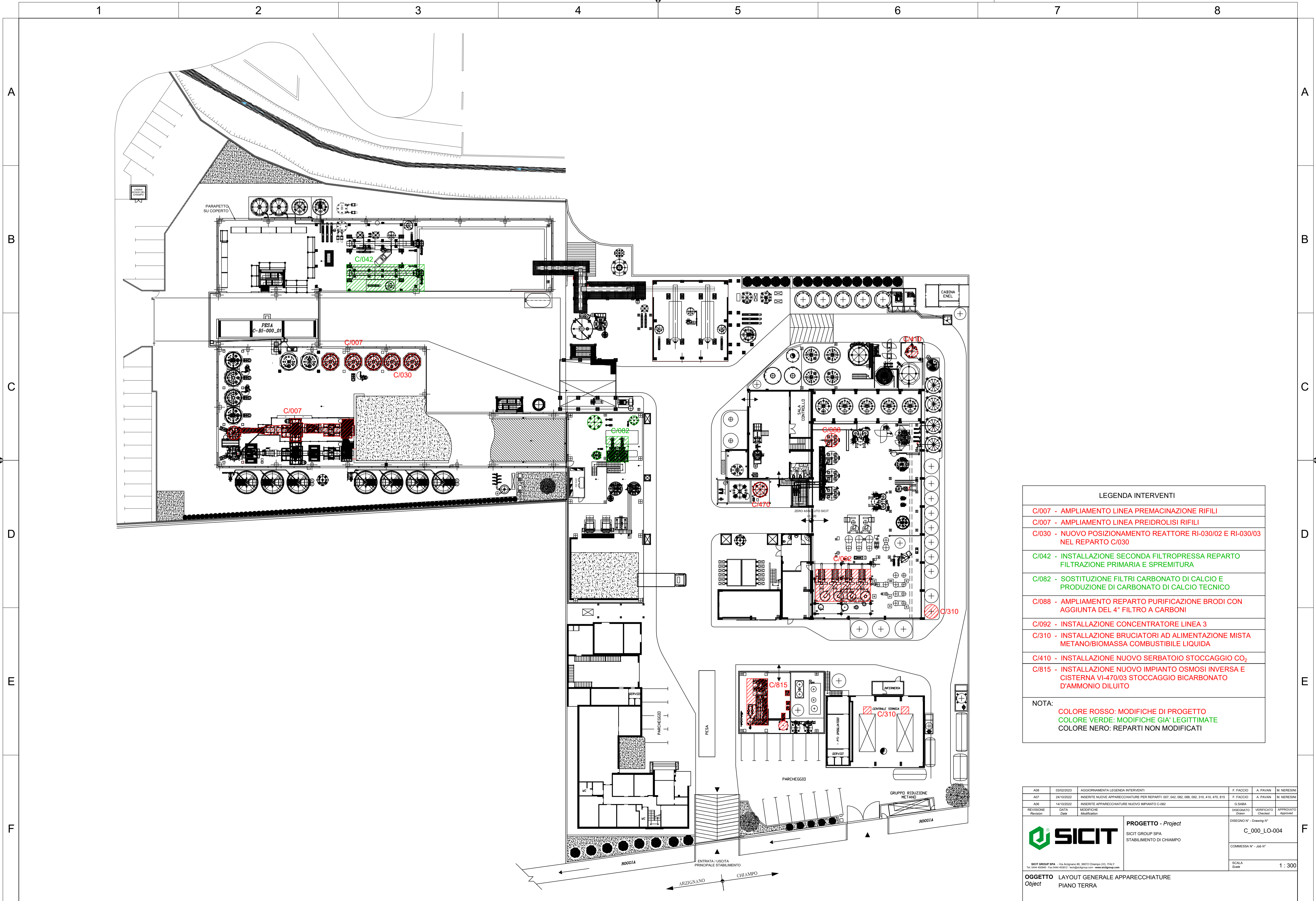
elaborato:

PD

Marzo 2023

data:

RIGONI AMBIENTE Studio Associato di Ing. Ruggero Rigoni e ing. Gianluca Antonio Rigoni
Via Divisione Folgore, n. 36 - 36100 VICENZA
Tel.: 0444.927477 - email: rigoni@ordine.ingegneri.vi.it



LEGENDA INTERVENTI	
C/007	- AMPLIAMENTO LINEA PREMACINAZIONE RIFILI
C/007	- AMPLIAMENTO LINEA PREIDROLISI RIFILI
C/030	- NUOVO POSIZIONAMENTO REATTORE RI-030/02 E RI-030/03 NEL REPARTO C/030
C/042	- INSTALLAZIONE SECONDA FILTROPRESSA REPARTO FILTRAZIONE PRIMARIA E SPREMITURA
C/082	- SOSTITUZIONE FILTRI CARBONATO DI CALCIO E PRODUZIONE DI CARBONATO DI CALCIO TECNICO
C/088	- AMPLIAMENTO REPARTO PURIFICAZIONE BRODI CON AGGIUNTA DEL 4° FILTRO A CARBONI
C/092	- INSTALLAZIONE CONCENTRATORE LINEA 3
C/310	- INSTALLAZIONE BRUCIATORI AD ALIMENTAZIONE MISTA METANO/BIOMASSA COMBUSTIBILE LIQUIDA
C/410	- INSTALLAZIONE NUOVO SERBATOIO STOCCAGGIO CO ₂
C/815	- INSTALLAZIONE NUOVO IMPIANTO OSMOSI INVERSA E CISTERNA VI-470/03 STOCCAGGIO BICARBONATO D'AMMONIO DILUITO
NOTA: COLORE ROSSO: MODIFICHE DI PROGETTO COLORE VERDE: MODIFICHE GIÀ LEGITTIMATE COLORE NERO: REPARTI NON MODIFICATI	

AGI	03/02/2023	AGGIORNAMENTO LEGENDA INTERVENTI	F. FACCIO	A. PAVAN	M. NERESINI
AGI	24/10/2022	INSERITE NUOVE APPARECCHIATURE PER REPARTI: 007, 042, 082, 088, 092, 310, 410, 470, 815	F. FACCIO	A. PAVAN	M. NERESINI
AGI	14/10/2022	INSERITE APPARECCHIATURE NUOVO IMPIANTO C-082	G. SABA	A. PAVAN	M. NERESINI
REVISIONE	DATA	MODIFICHE	DISEGNATO	VERIFICATO	APPROVATO
Revision	Date	Modification	Drawn	Checked	Approved
PROGETTO - Project SICIT GROUP SPA STABILIMENTO DI CHIAMPO			DISEGNO N° - Drawing N° C_000_LO-004		
COMMESSA N° - Job N°			SCALA Scale 1 : 300		

OGGETTO LAYOUT GENERALE APPARECCHIATURE
 Object PIANO TERRA

FILENAME: C_000_LO-004.dwg

DISEGNATO DA: SICIT CHEMTECH S.p.A. Tel. 0444.623132 - Fax 0444.420727 E-Mail: mmi@sicitchemtech.it - g.saba@sicitchemtech.it



ELENCO CAMINI

Combustore termico rigenerativo	CM 01
Albattone AS.01 (AU915-02, LRA2)	CM 12 (*)
Albattone AS.02 (AU915-01, LRA1)	CM 17 (*)
Filtro a maniche FM-01 su silos calce	CM 18
Camino caldaie produzione vapore	CM 37

(*) Camini in esercizio in fase di riscaldamento PKG-900/01 solo emergenza

ELENCO EMISSIONI

Cappia laboratorio	E1
Stoccaggio NH42SO4	E2
Cappia laboratorio	E3
Cappia laboratorio	E4
Stoccaggio NH4NO3	E5
Stoccaggio H2SO4	E6
Torino ricambio aria ambiente rep. C102	E8
Torino ricambio aria ambiente rep. C102	E9
Torino ricambio aria ambiente rep. C102	E10
Torino ricambio aria ambiente rep. C102	E11
Stoccaggio torbida serbatoio VI-102/01	E12
Stoccaggio prefiltrato serbatoio VI-102/02	E13
Stoccaggio filtrato serbatoio VI-102/03	E14
Stoccaggio latte di calce VI-020/01	E15
Torre evaporativa TE-360/01A	E27
Torre evaporativa TE-360/01B	E28
Torre evaporativa TE-360/01C	E29
Torre evaporativa TE-360/01D	E30
Torre evaporativa TE-360/01E	E31
Torre evaporativa TE-360/01F	E32
Numero progressivo libero	E33
Numero progressivo libero	E34
Sfuso ritorno vapore condensato	E36
Sfuso degassatore termofico	E37
Numero progressivo libero	E38
Caldaia riscaldamento serbatoio (23.900 kcal/h)	E39
Sistema idrolizzato	E40
Serbatatoio soda	E41
Serbatatoio acido Cloridrico	E42
Sistema acido Nitrico	E43 A
Stoccaggio bicarbonato d'Ammonio	E43 B
Numero progressivo libero	E44
Numero progressivo libero	E45
N° progressivo libero	E46
Stoccaggio torbida serbatoio VI-042/01	E47
Stoccaggio prefiltrato serbatoio VI-042/02	E48
Stoccaggio filtrato serbatoio VI-042/03	E49
Torino ricambio aria ambiente rep. C042	E50
Torino ricambio aria ambiente rep. C042	E51
Torino ricambio aria ambiente rep. C042	E52
Torino ricambio aria ambiente rep. C042	E53

ELENCO REPARTI STABILIMENTO DI CHIAMPO

C1005	Stoccaggio rifiuti
C007	Macinazione e predrolisi rifiuti macinati
C1010	Accumulo e macinazione rasatura
C1020	Predrolisi rasatura macinata
C1030	Idrolisi alcalina
C1037	Filtrazione a spremitura
C1042	Idrolisi in pressione
C1070	Separazione calce in eccesso
C1078	Stoccaggio brodi non trattati
C1080	Raffinazione brodi
C1082	Separazione carbonato di calcio
C1087	Stoccaggio brodi
C1088	Purificazione brodi con carboni attivi
C1089	Accumulo brodi al concentratore
C1090	Concentratore linea 1
C1091	Concentratore linea 2
C1092	Concentratore linea 3
C1095	Stoccaggio stozzolato proctico
C1102	Filtrazione e spremitura
C1210	Compressori aria
C1310	Centrale termica produzione vapore
C1315	Impianto produzione acqua demineralizzata
C1320	Recupero condensato/degassaggio
C1360	Torre evaporative
C1410	Stoccaggio e distribuzione anidride carbonica
C1460	Stoccaggio calce e produzione latte di calce
C1470	Preparazione sospensione bicarbonato d'ammonio
C1510	Stoccaggio acido solforico concentrato
C1520	Diluzione e stoccaggio acido solforico al 30%-35%
C1550	Stoccaggio e distribuzione HNO3
C1710	Generale metano
C1810	Stoccaggio e recupero acque di condensa
C1815	Impianto osmosi inversa
C1915	Impianto di aspirazione e abbattimento fumi
C1950	Combustore termico rigenerativo

PROGETTO - Project

SICIT GROUP SPA
STABILIMENTO DI CHIAMPO

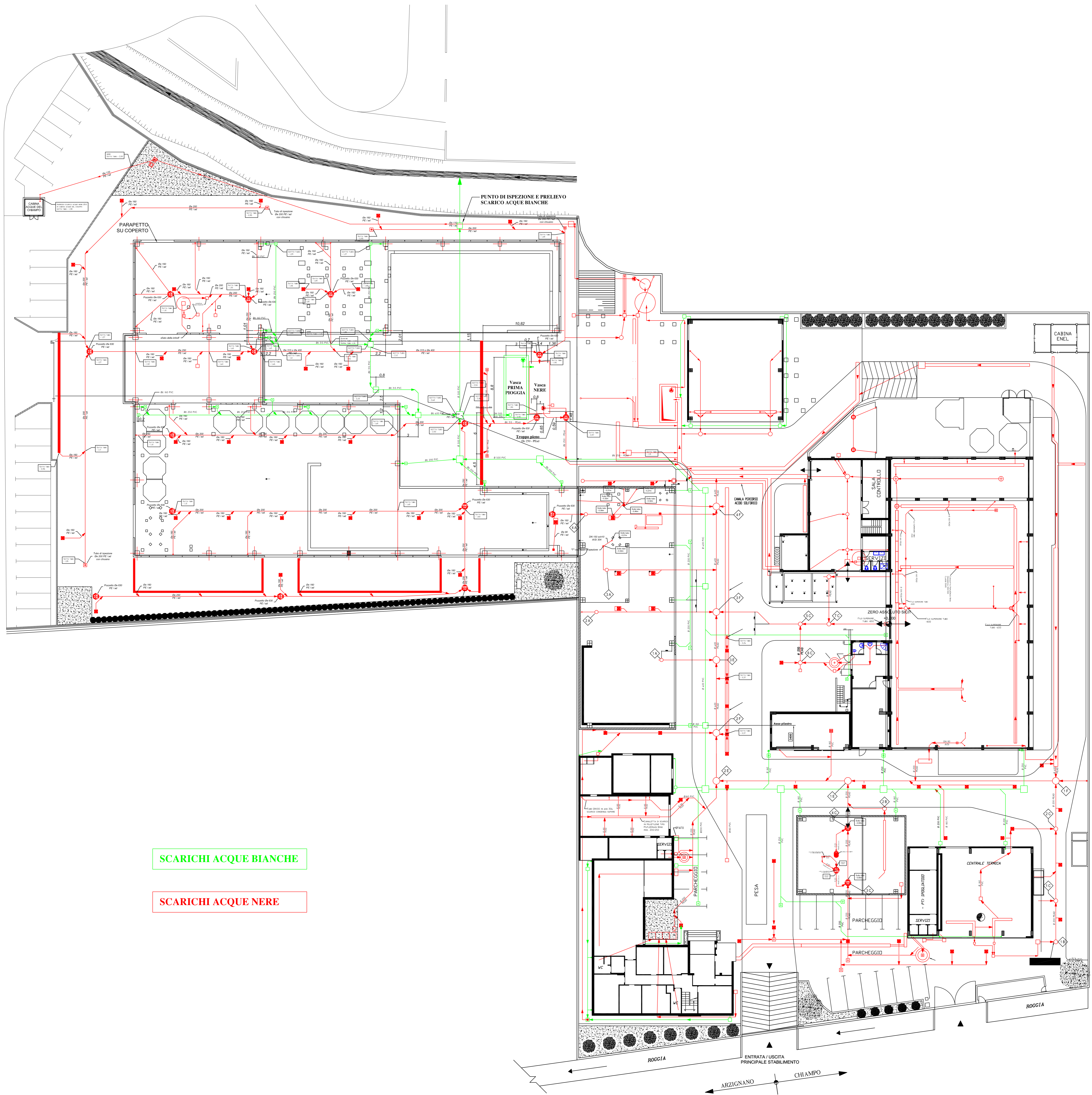
C_000_LO-014

COMMISSIONE: JAW 01

SCALE: 1:300

OGGETTO: PLANIMETRIA CAMINI (CM) ED EMISSIONI (E)
Object

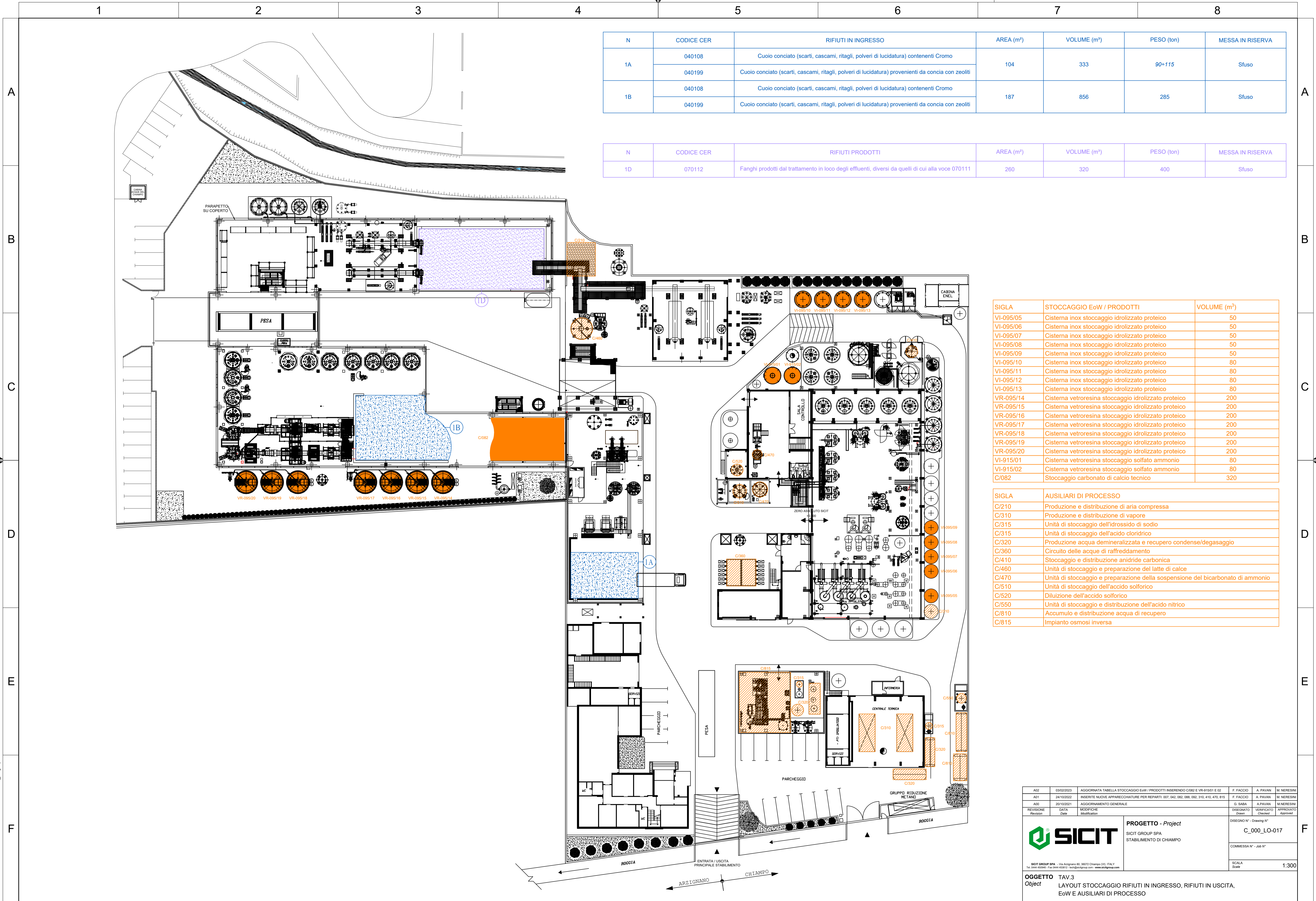
FILENAME: C_000_LO-014.dwg



SCARICHI ACQUE BIANCHE

SCARICHI ACQUE NERE

ATI	05533022	AGGIUNTA LEGENDA E AGGIORNAMENTO GENERALE PER SOGGETTI COINVOLTI	F. FACCO	G. SABA	A. PAVANI
PROGETTORE	24/05/2011	AGGIORNAMENTO GENERALE E INSERIMENTO IN DOCUMENTAZIONE	G. SABA	G. SABA	A. PAVANI
PROGETTORE	05/01/2011	PROGETTO	INGENIERE	INGENIERE	INGENIERE
PROGETTORE	05/01/2011	PROGETTO	INGENIERE	INGENIERE	INGENIERE
PROGETTORE	05/01/2011	PROGETTO	INGENIERE	INGENIERE	INGENIERE
			PROGETTO - Project STABILIMENTO DI CHIAMPO		
			C_007_LO-001		
			COMMISSIONE N° 148/07		
			CH1401		
			1: 200		
OGGETTO LAYOUT GENERALE FOGNATURE Object					



N	CODICE CER	RIFIUTI IN INGRESSO	AREA (m²)	VOLUME (m³)	PESO (ton)	MESSA IN RISERVA
1A	040108	Cuoio conciato (scarti, cascami, ritagli, polveri di lucidatura) contenenti Cromo	104	333	90*115	Sfuso
	040199	Cuoio conciato (scarti, cascami, ritagli, polveri di lucidatura) provenienti da concia con zeoliti				
1B	040108	Cuoio conciato (scarti, cascami, ritagli, polveri di lucidatura) contenenti Cromo	187	856	285	Sfuso
	040199	Cuoio conciato (scarti, cascami, ritagli, polveri di lucidatura) provenienti da concia con zeoliti				

N	CODICE CER	RIFIUTI PRODOTTI	AREA (m²)	VOLUME (m³)	PESO (ton)	MESSA IN RISERVA
1D	070112	Fanghi prodotti dal trattamento in loco degli effluenti, diversi da quelli di cui alla voce 070111	260	320	400	Sfuso

SIGLA	STOCCAGGIO EoW / PRODOTTI	VOLUME (m³)
VI-095/05	Sistema inox stoccaggio idrolizzato proteico	50
VI-095/06	Sistema inox stoccaggio idrolizzato proteico	50
VI-095/07	Sistema inox stoccaggio idrolizzato proteico	50
VI-095/08	Sistema inox stoccaggio idrolizzato proteico	50
VI-095/09	Sistema inox stoccaggio idrolizzato proteico	50
VI-095/10	Sistema inox stoccaggio idrolizzato proteico	80
VI-095/11	Sistema inox stoccaggio idrolizzato proteico	80
VI-095/12	Sistema inox stoccaggio idrolizzato proteico	80
VI-095/13	Sistema inox stoccaggio idrolizzato proteico	80
VR-095/14	Sistema vetroresina stoccaggio idrolizzato proteico	200
VR-095/15	Sistema vetroresina stoccaggio idrolizzato proteico	200
VR-095/16	Sistema vetroresina stoccaggio idrolizzato proteico	200
VR-095/17	Sistema vetroresina stoccaggio idrolizzato proteico	200
VR-095/18	Sistema vetroresina stoccaggio idrolizzato proteico	200
VR-095/19	Sistema vetroresina stoccaggio idrolizzato proteico	200
VR-095/20	Sistema vetroresina stoccaggio idrolizzato proteico	200
VI-915/01	Sistema vetroresina stoccaggio solfato ammonio	80
VI-915/02	Sistema vetroresina stoccaggio solfato ammonio	80
C/082	Stoccaggio carbonato di calcio tecnico	320

SIGLA	AUSILIARI DI PROCESSO
C/210	Produzione e distribuzione di aria compressa
C/310	Produzione e distribuzione di vapore
C/315	Unità di stoccaggio dell'idrossido di sodio
C/315	Unità di stoccaggio dell'acido cloridrico
C/320	Produzione acqua demineralizzata e recupero condense/degassaggio
C/360	Circuito delle acque di raffreddamento
C/410	Stoccaggio e distribuzione anidride carbonica
C/460	Unità di stoccaggio e preparazione del latte di calce
C/470	Unità di stoccaggio e preparazione della sospensione del bicarbonato di ammonio
C/510	Unità di stoccaggio dell'acido solforico
C/520	Diluzione dell'acido solforico
C/550	Unità di stoccaggio e distribuzione dell'acido nitrico
C/810	Accumulo e distribuzione acqua di recupero
C/815	Impianto osmosi inversa

A02	03/02/2023	AGGIORNATA TABELLA STOCCAGGIO EoW / PRODOTTI INSERENDO C082 E VR-915/01 E 02	F. FACCIO	A. PAVAN	M. NERESINI
A01	24/10/2022	INSERITE NUOVE APPARECCHIATURE PER REPARTI: 007, 042, 082, 088, 092, 310, 410, 470, 815	F. FACCIO	A. PAVAN	M. NERESINI
A00	20/10/2021	AGGIORNAMENTO GENERALE	G. SABA	A. PAVAN	M. NERESINI
REVISIONE	DATA	MODIFICHE	DISEGNATO	VERIFICATO	APPROVATO
Revision	Date	Modification	Draw	Check	Approved



PROGETTO - Project
 SICIT GROUP SPA
 STABILIMENTO DI CHIAMPO

DISEGNO N° - Drawing N°
C_000_LO-017

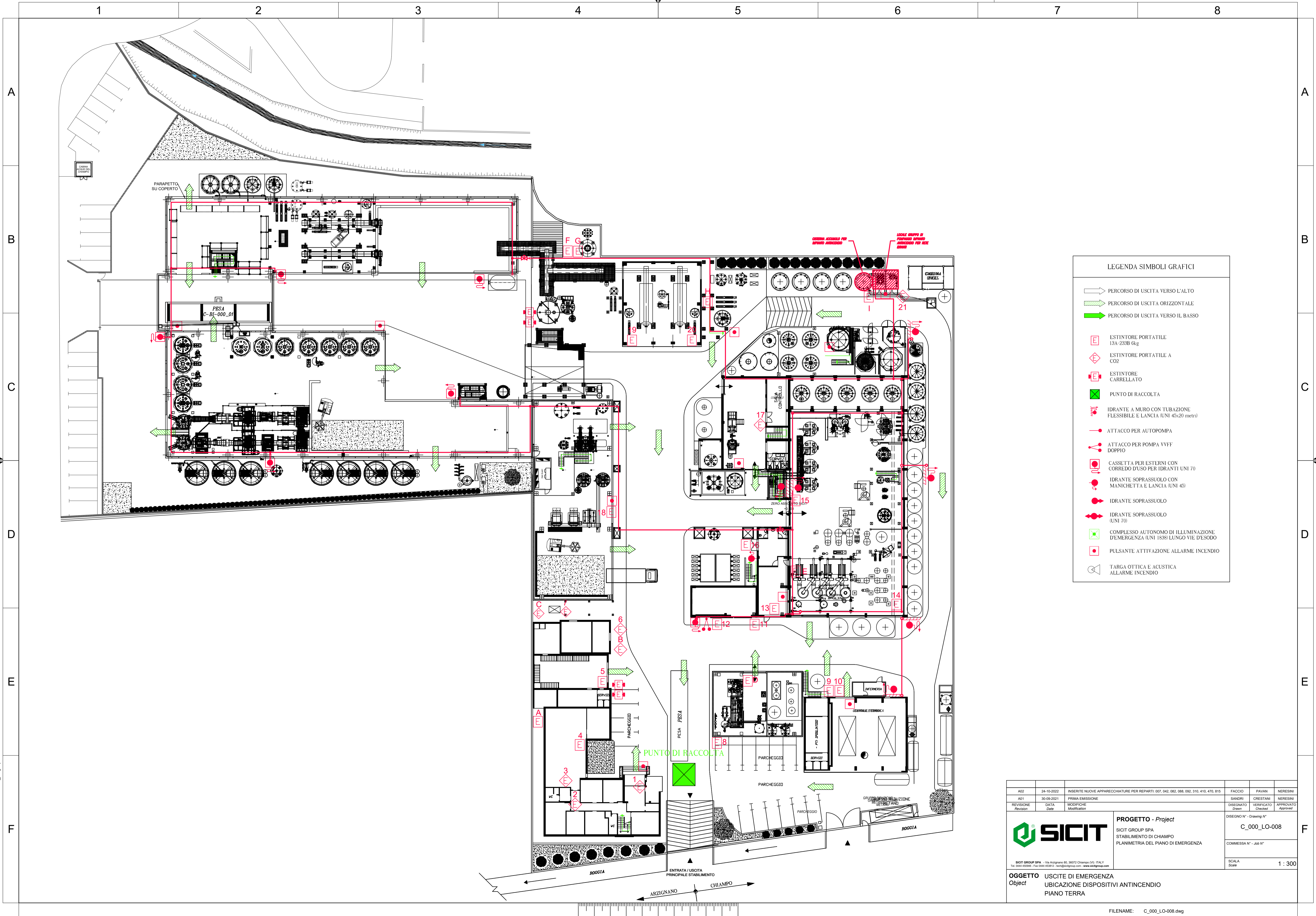
COMMESSA N° - Job N°

SCALA
 Scale
 1:300

OGGETTO - Object
 TAV.3
 LAYOUT STOCCAGGIO RIFIUTI IN INGRESSO, RIFIUTI IN USCITA,
 EoW e AUSILIARI DI PROCESSO

FILENAME: C_000_LO-017.dwg

DISEGNATO DA: SICIT GROUP SPA Tel. 0444 450486 E-MAIL: info@sicitgroup.com



LEGENDA SIMBOLI GRAFICI

- PERCORSO DI USCITA VERSO L'ALTO
- PERCORSO DI USCITA ORIZZONTALE
- PERCORSO DI USCITA VERSO IL BASSO
- ESTINTORE PORTATILE 13A-233B 6kg
- ESTINTORE PORTATILE A CO2
- ESTINTORE CARRELLATO
- PUNTO DI RACCOLTA
- IDRANTE A MURO CON TUBAZIONE FLESSIBILE E LANCIA (UNI 45x20 metri)
- ATTACCO PER AUTOPOMPA
- ATTACCO PER POMPA VVVF DOPPIO
- CASSETTA PER ESTERNI CON CORREDO D'USO PER IDRANTI UNI 70
- IDRANTE SOPRASSUOLO CON MANICHETTA E LANCIA (UNI 45)
- IDRANTE SOPRASSUOLO (UNI 70)
- IDRANTE SOPRASSUOLO (UNI 70)
- COMPLESSO AUTONOMO DI ILLUMINAZIONE D'EMERGENZA (UNI 1838) LUNGO VIE D'ESODO
- PULSANTE ATTIVAZIONE ALLARME INCENDIO
- TARGA OTTICA E ACUSTICA ALLARME INCENDIO

A02	24-10-2022	INSERIRE NUOVE APPARECCHIATURE PER RIPARTI: 007, 042, 082, 088, 092, 310, 410, 470, 815	FACCIO	PAVANI	NERESINI
A01	30-09-2021	PRIMA EMISSIONE	SANDRI	CRESTANI	NERESINI
REVISIONE	DATA	MODIFICHE	DISEGNATO	VERIFICATO	APPROVATO
Revision	Date	Modification	Drawn	Checked	Approved

PROGETTO - Project
SICIT GROUP SPA
STABILIMENTO DI CHIAMPO
PLANIMETRIA DEL PIANO DI EMERGENZA

DISSEGNO N° - Drawing N°
C_000_LO-008

COMMESSA N° - Job N°

SCALA
Scale
1 : 300

OGGETTO
Object
**USCITE DI EMERGENZA
UBICAZIONE DISPOSITIVI ANTINCENDIO
PIANO TERRA**

FILENAME: C_000_LO-008.dwg

DISEGNATO DA: SICIT GROUP SPA Tel. 0444.455948 E-MAIL: info@sicitgroup.com