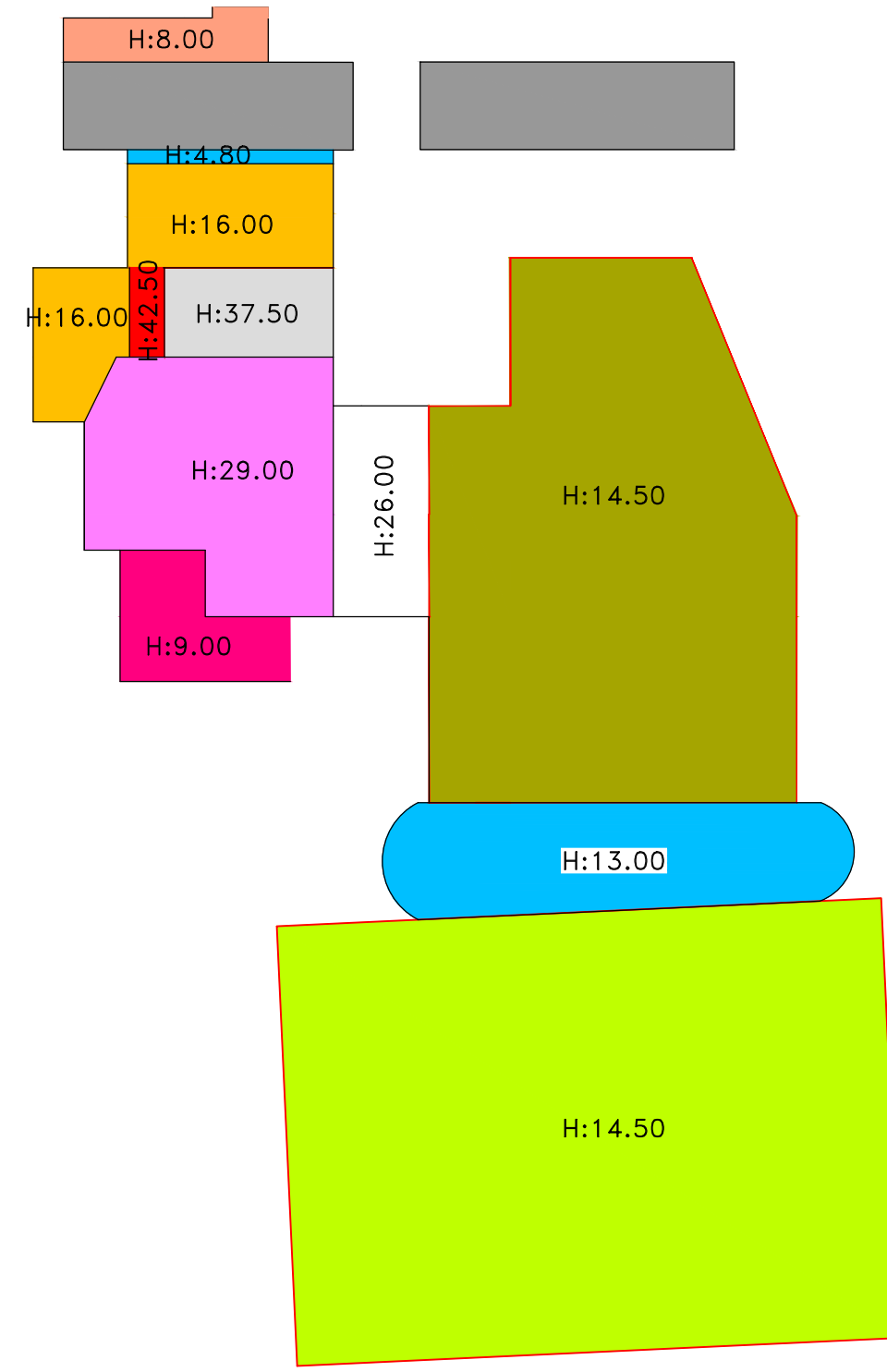
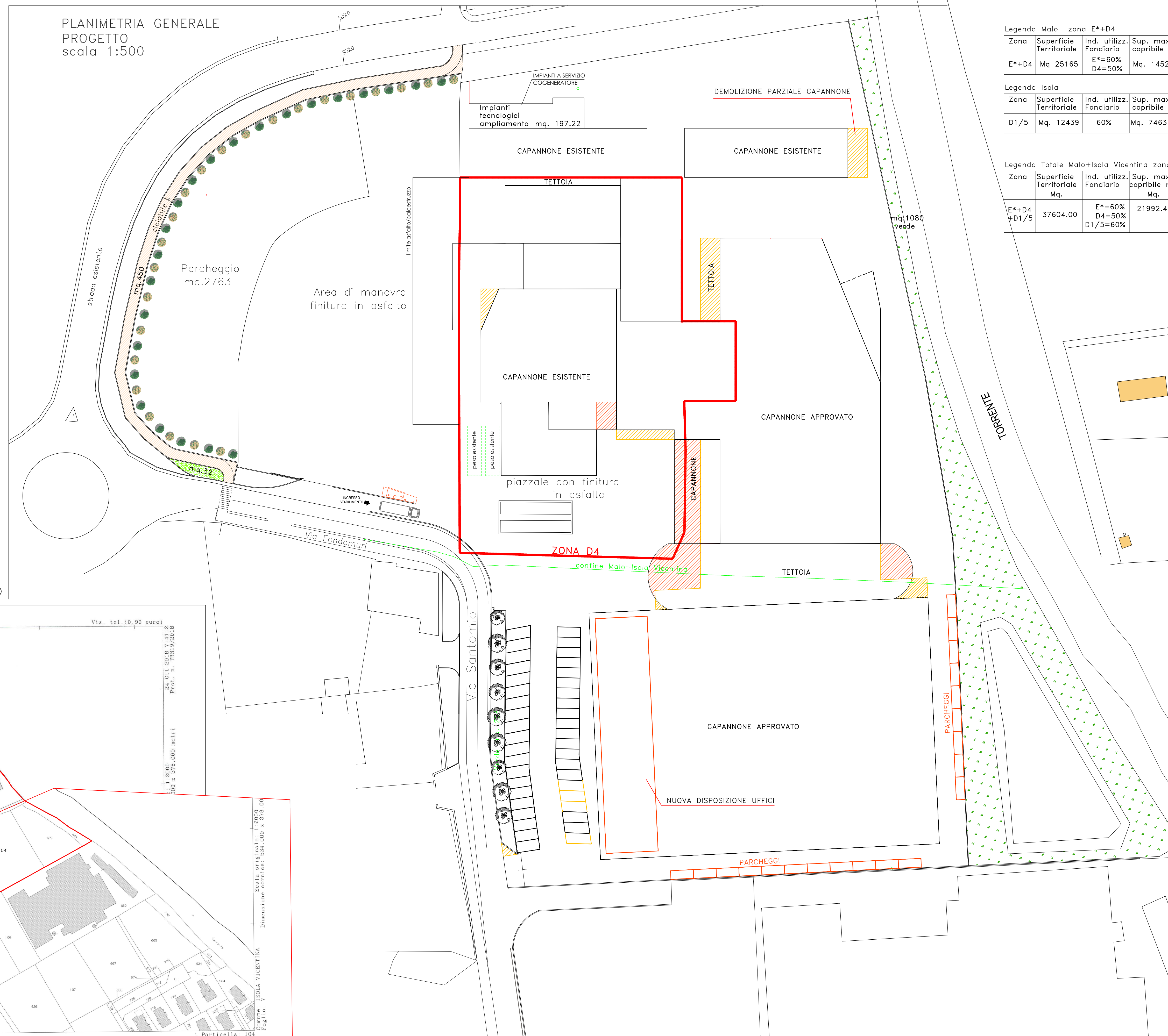


PLANIMETRIA GENERALE
ALTEZZE FRONTI EDIFICI
scala 1:1000



PLANIMETRIA GENERALE
PROGETTO
scala 1:500



Legenda Malo zona E*+D4

| Zona | Superficie Territoriale | Ind. utilizz. Fondiario | Sup. max copribile | Superficie Coperta Esit. | Superficie Cop. demol. | Superficie Cop. Progetto | Superficie Cop. Totale | Sup.esistente Imp.Tecnolog. | Sup. progetto Imp.Tecnolog. | Park/verde min. 10% s.f. | Park./verde progetto |
|-------|-------------------------|-------------------------|--------------------|--------------------------|------------------------|--------------------------|---------------------------|-----------------------------|-----------------------------|--------------------------|----------------------|
| E*+D4 | Mq. 25165 | E*=60% D4=50% | Mq. 14529 | Mq.4241.80 | Mq.2022.06 | Mq. 4421.24 | Mq.6640.98 (esist.+nuova) | Mq.796.00 | Mq.792.91 | Mq. 2516.50 | mq. 3818.00 |

Legenda Isola

| Zona | Superficie Territoriale | Ind. utilizz. Fondiario | Sup. max copribile | Superficie Coperta Esit. | Superficie Cop. demol. | Superficie Cop. Progetto | Superficie Cop. Totale | Sup.esistente Imp.Tecnolog. | Sup. progetto Imp.Tecnolog. | Park minimo 1/10mq. s.f. | Verde minimo 0.5/10mq. s.f. | Park. a progetto | Verde a progetto |
|------|-------------------------|-------------------------|--------------------|--------------------------|------------------------|--------------------------|----------------------------|-----------------------------|-----------------------------|--------------------------|-----------------------------|------------------|------------------|
| D1/5 | Mq. 12439 | 60% | Mq. 7463,40 | / | / | Mq. 5873,81 | Mq. 5873,81 (esist.+nuova) | / | / | Mq.1243,90 | Mq. 621,95 | Mq. 1540 | Mq. 2838 |
| | | | | | | | | | | Mq.1865,85 | Mq.4378 | | |

Legenda Totale Malo+Isola Vicentina zona E*+D4+D1/5

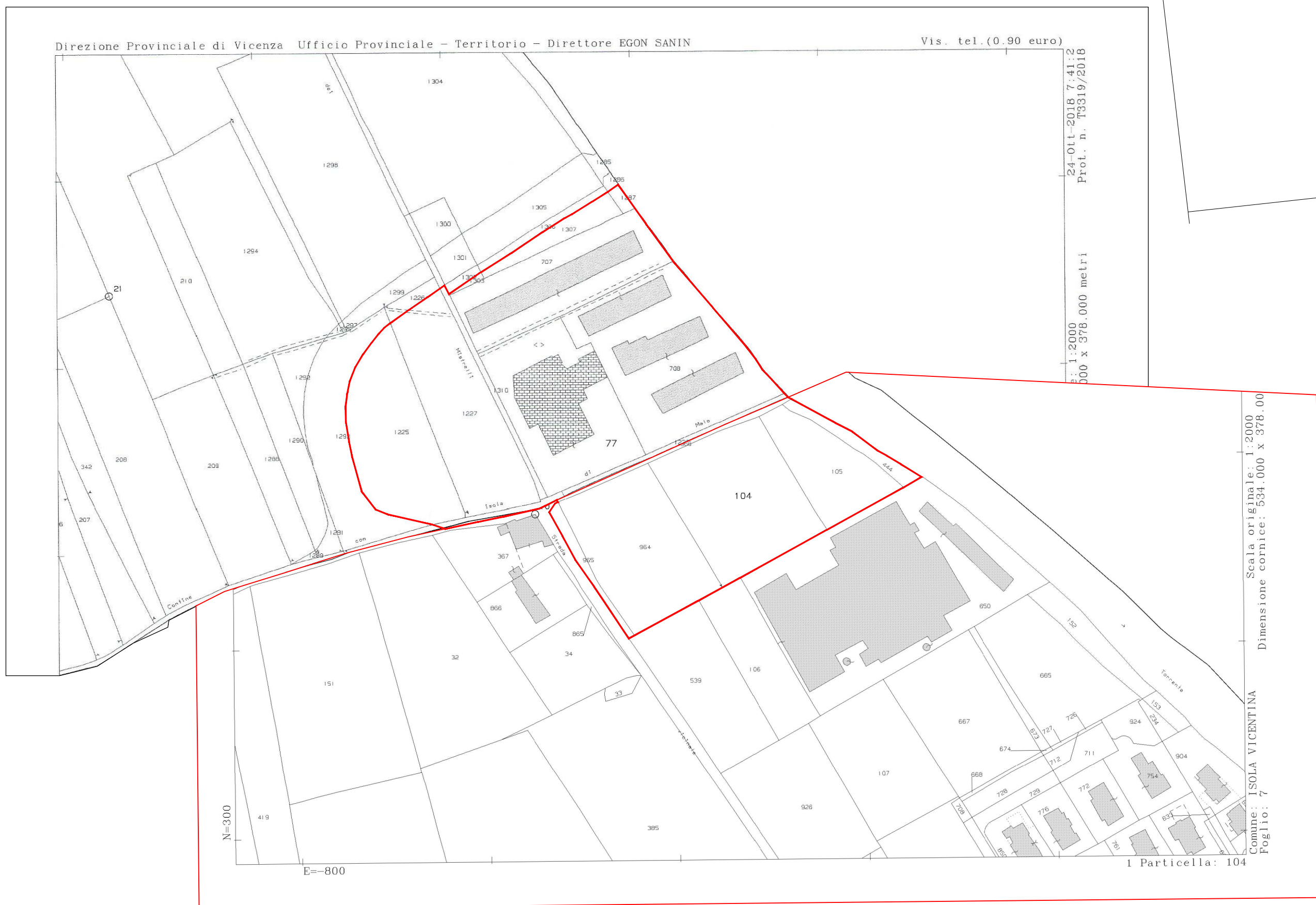
| Zona | Superficie Territoriale | Ind. utilizz. Fondiario | Sup. max copribile | Superficie Coperta Esit. | Superficie Cop. demol. | Superficie Cop. Progetto | Superficie Cop. Totale | Sup.esistente Imp.Tecnolog. | Sup. progetto Imp.Tecnolog. | Park/verde min. | Park./verde progetto |
|-------------|-------------------------|------------------------------|--------------------|--------------------------|------------------------|--------------------------|-------------------------|-----------------------------|-----------------------------|-----------------|----------------------|
| E*+D4 +D1/5 | 37604.00 | E*=60% D4=50% D1/5=60% | 21992.40 | 4241.80 | 2022.06 | 10295.05 | 12514.79 (esist.+nuova) | 796,00 | 792,91 | 4382.35 | 8349.00 |

Superficie territoriale

| Zona | Superficie Territoriale attuale | Superficie Territoriale futura | Superficie Territoriale totale |
|-------------------|---------------------------------|--------------------------------|--------------------------------|
| D4 (Malo) | 5700,00 | | |
| D1/5 (Isola Vic.) | 12439,00 | | |
| E* (Malo) | | 19465,00 | |
| D4+D1/5 +E* | | | 37604,00 |

ESTRATTO CATASTALE MALO scala 1:2000

Fg. 30 mappale 1225-1227-1303-1307-707-708-1310-1220-77-1287 (proprietà Natcor)



ESTRATTO CATASTALE ISOLA scala 1:2000

Fg. 7 mappale 964-104-105-444-966 (proprietà Natcor)
Fg. 7 mappale 965 (proprietà Comune di Isola Area ceduta per convenzione)

COMUNE DI MALO E ISOLA VICENTINA

PROVINCIA DI VICENZA

AMPIAMENTO SITO PRODUTTIVO DITTA NATCOR

Sito
Via Fondomuri, 43
36034 - S. TOMO DI MALO (VI)

Proprietà
NATCOR S.R.L.
VIA FONDOMURI,43 - MALO (VI)

Conduttore
FANIN S.P.A.
VIA FONDOMURI, 43

Fase
PROGETTO ESECUTIVO

Descrizione
INQUADRAMENTO TERRITORIALE
E URBANISTICO - SINOTTICA

Al. Elaborato
1-A

Scala
1:2000 - 1:1000 - 1:500

Emissione
Agosto 2022

Nota

Ing. Claudio Faccio

Coor. pratica
Responsabile
Ing. Claudio Faccio

File
A* progressivo elaborato