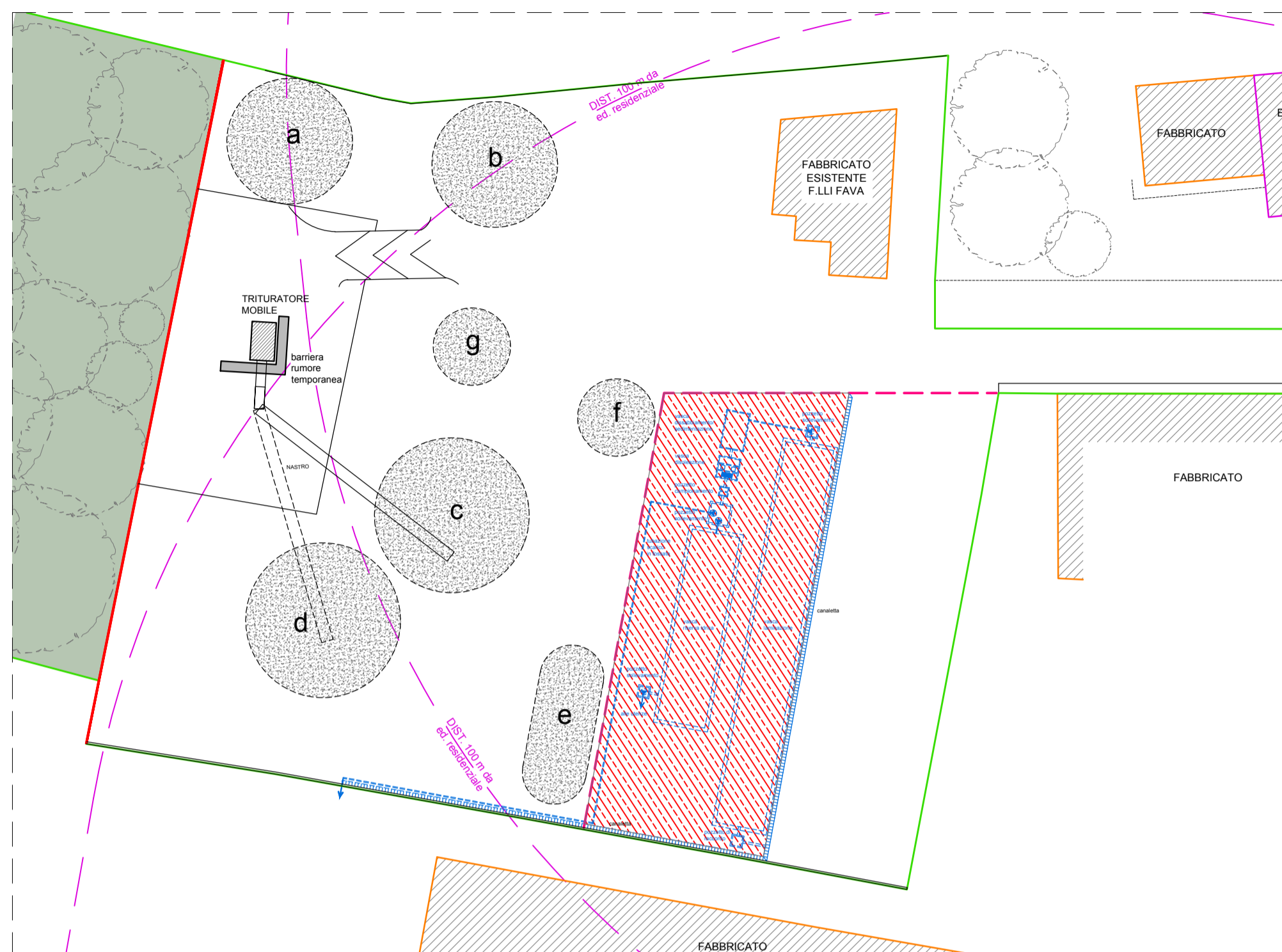
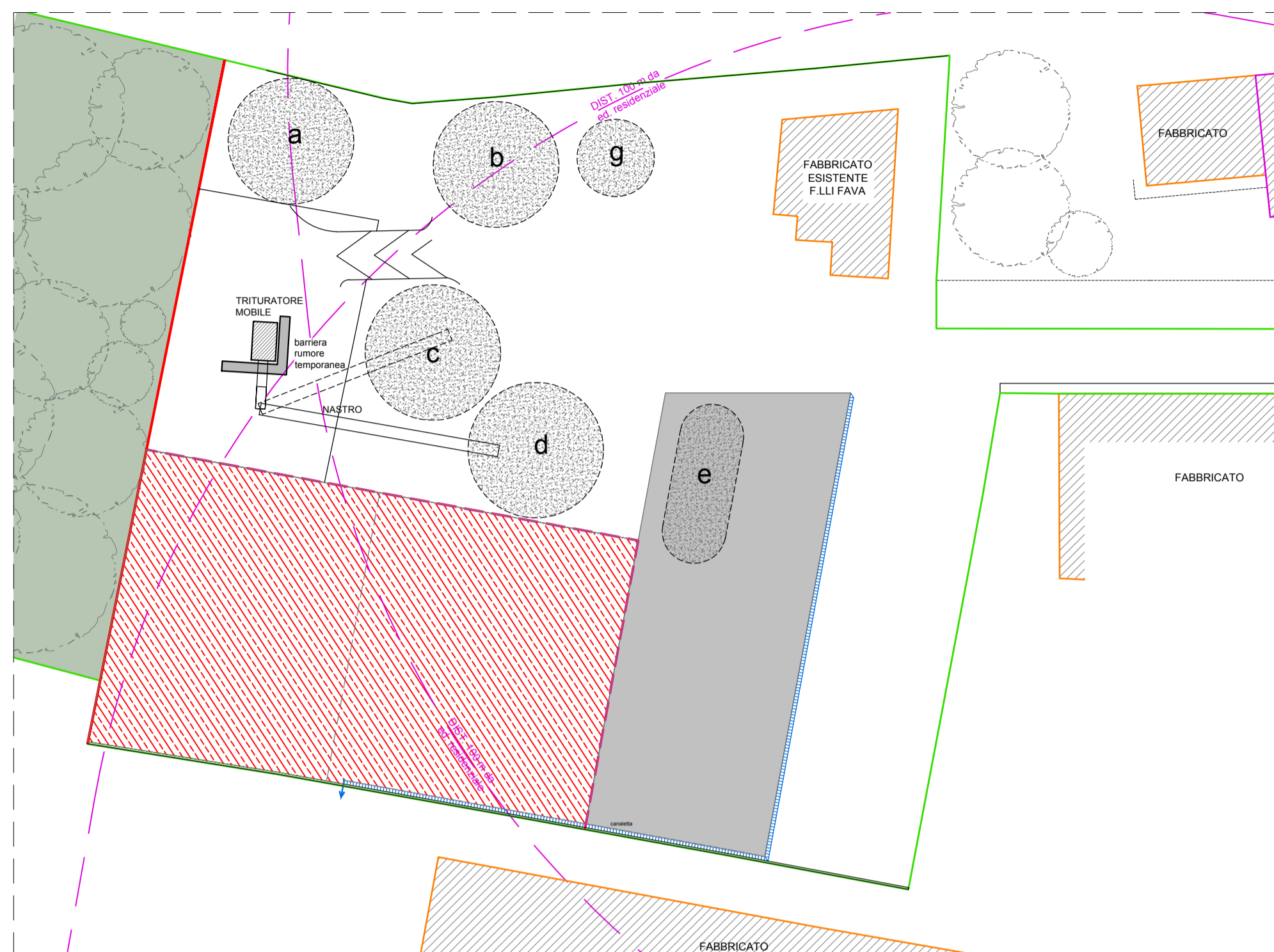


**DESCRIZIONE FASI CANTIERE**

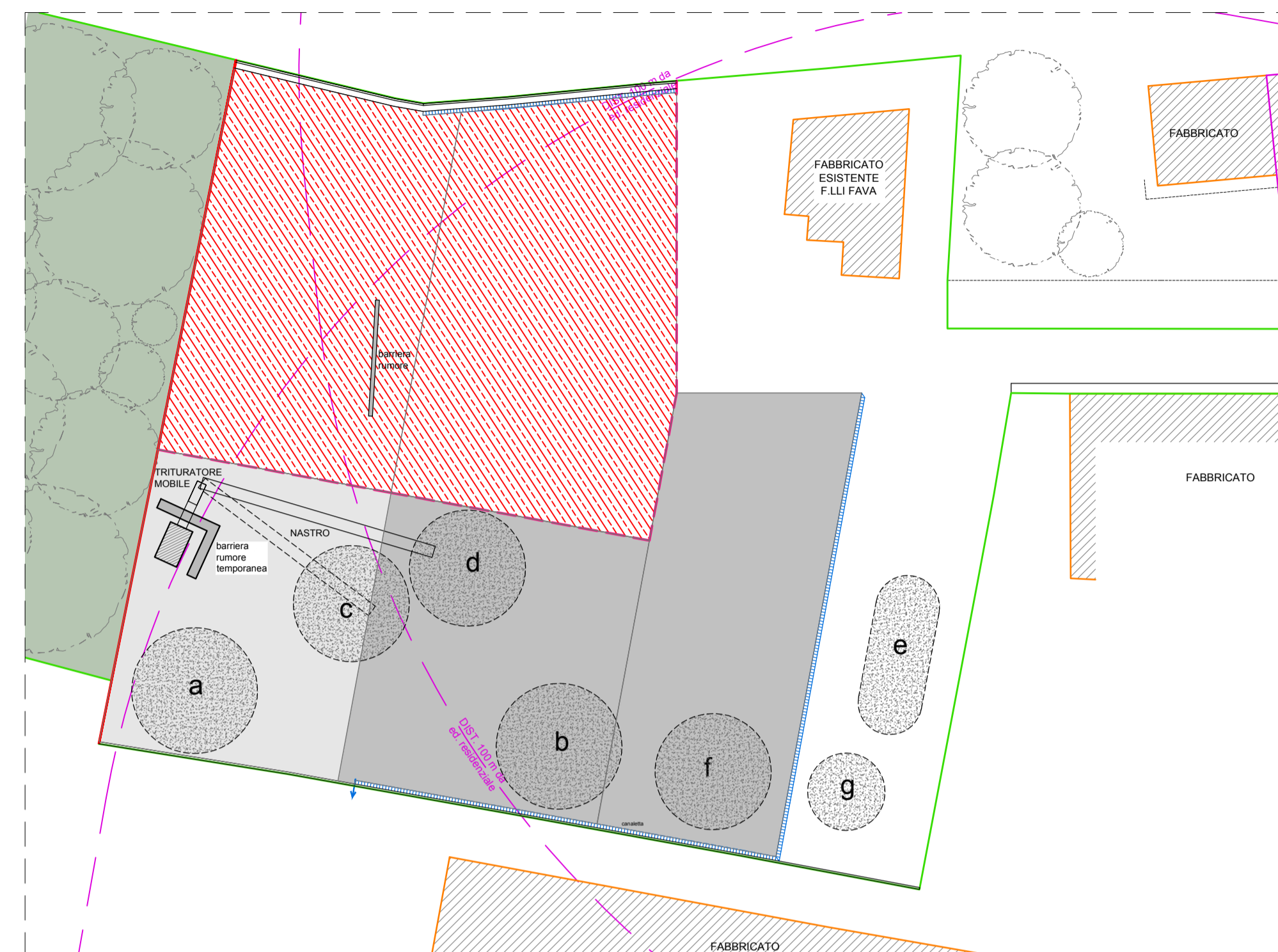
**FASE 1 :** - Realizzazione sistema di trattamento acque meteoriche  
**(3 mesi)** - Realizzazione pavimentazione a copertura del sistema di trattamento acque meteoriche



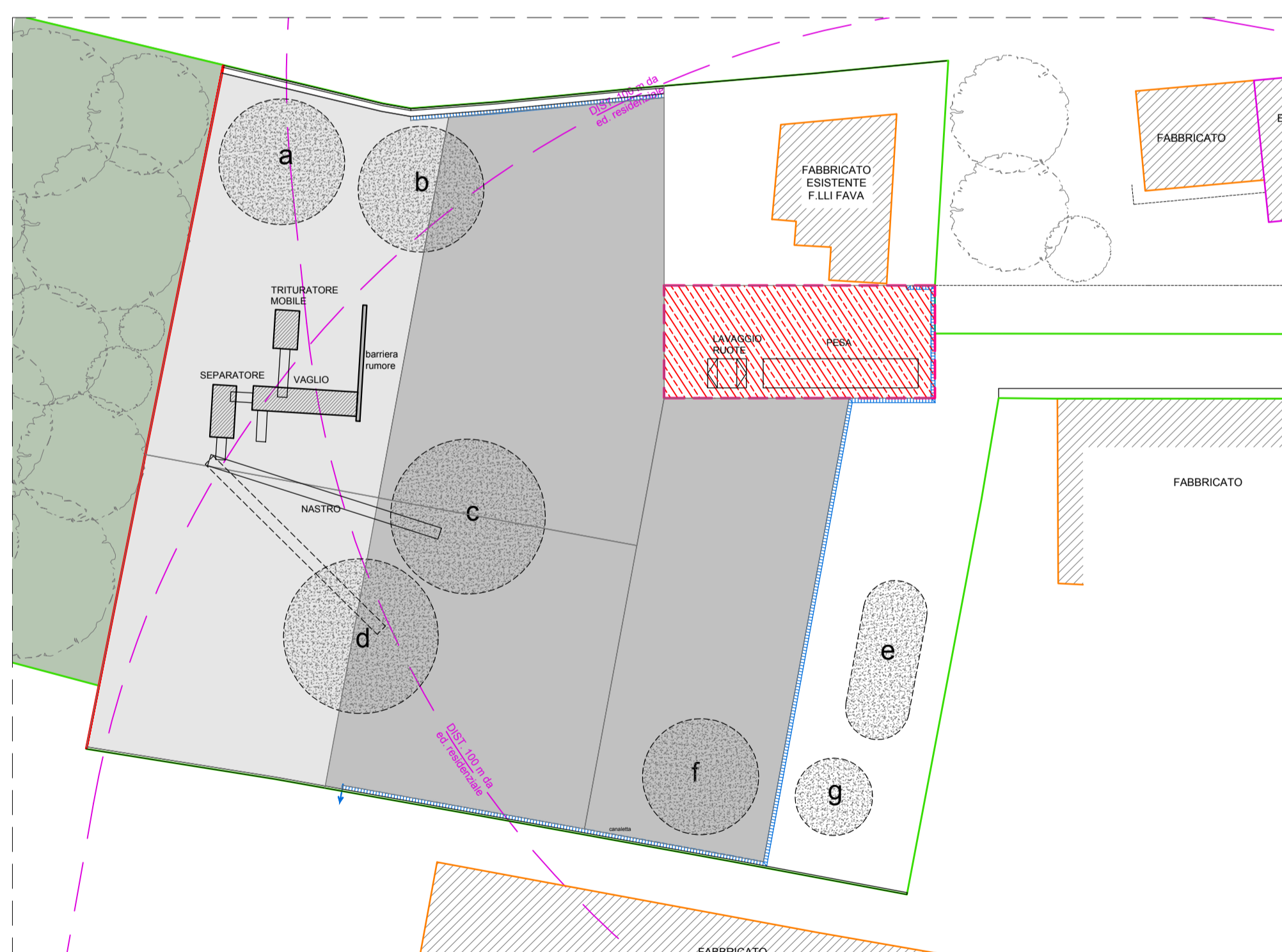
**FASE 2 :** - Realizzazione pavimentazione Sud-Est  
**(2 mesi)**



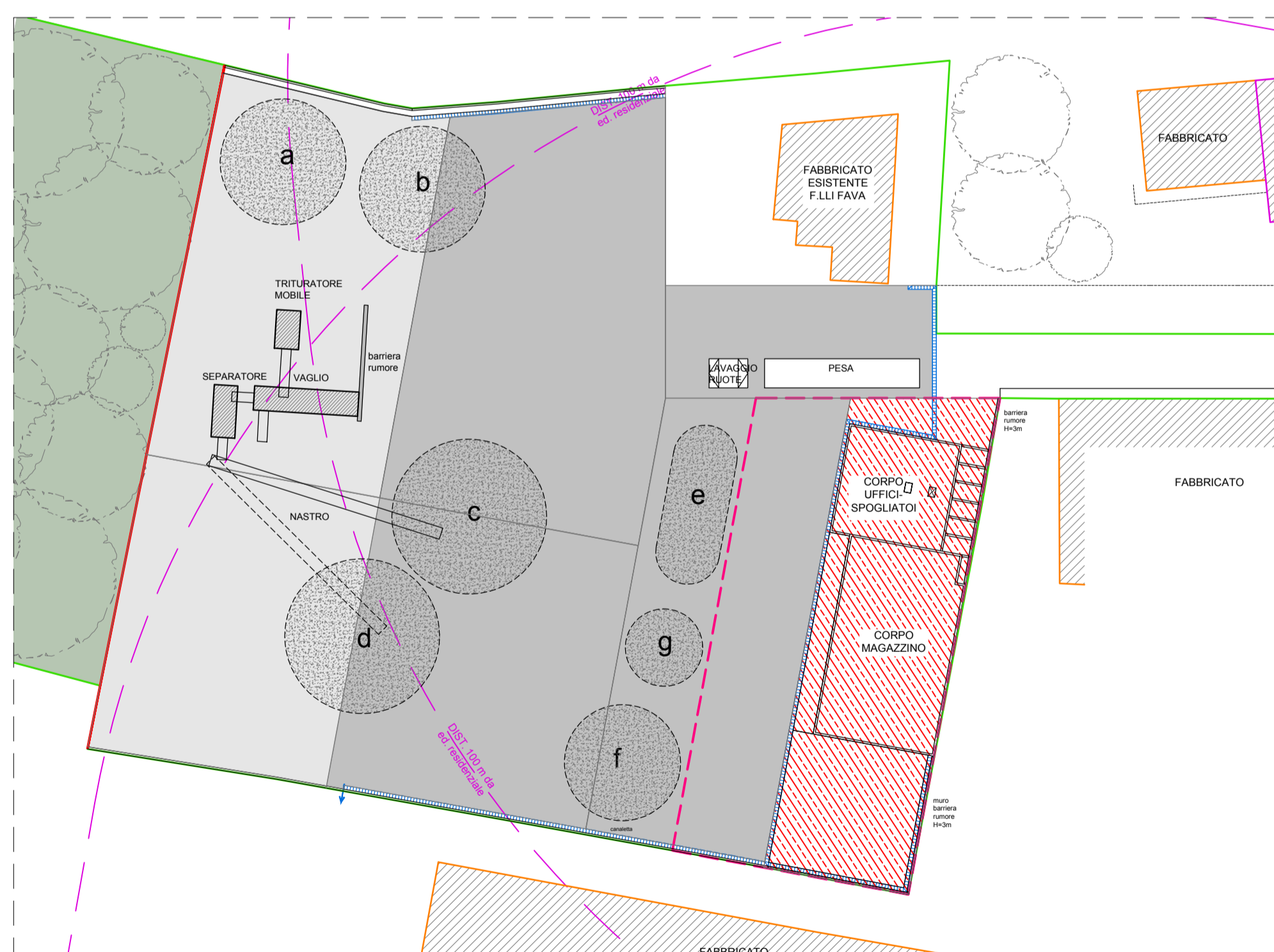
**FASE 3 :** - Realizzazione pavimentazione Ovest  
**(3 mesi)**



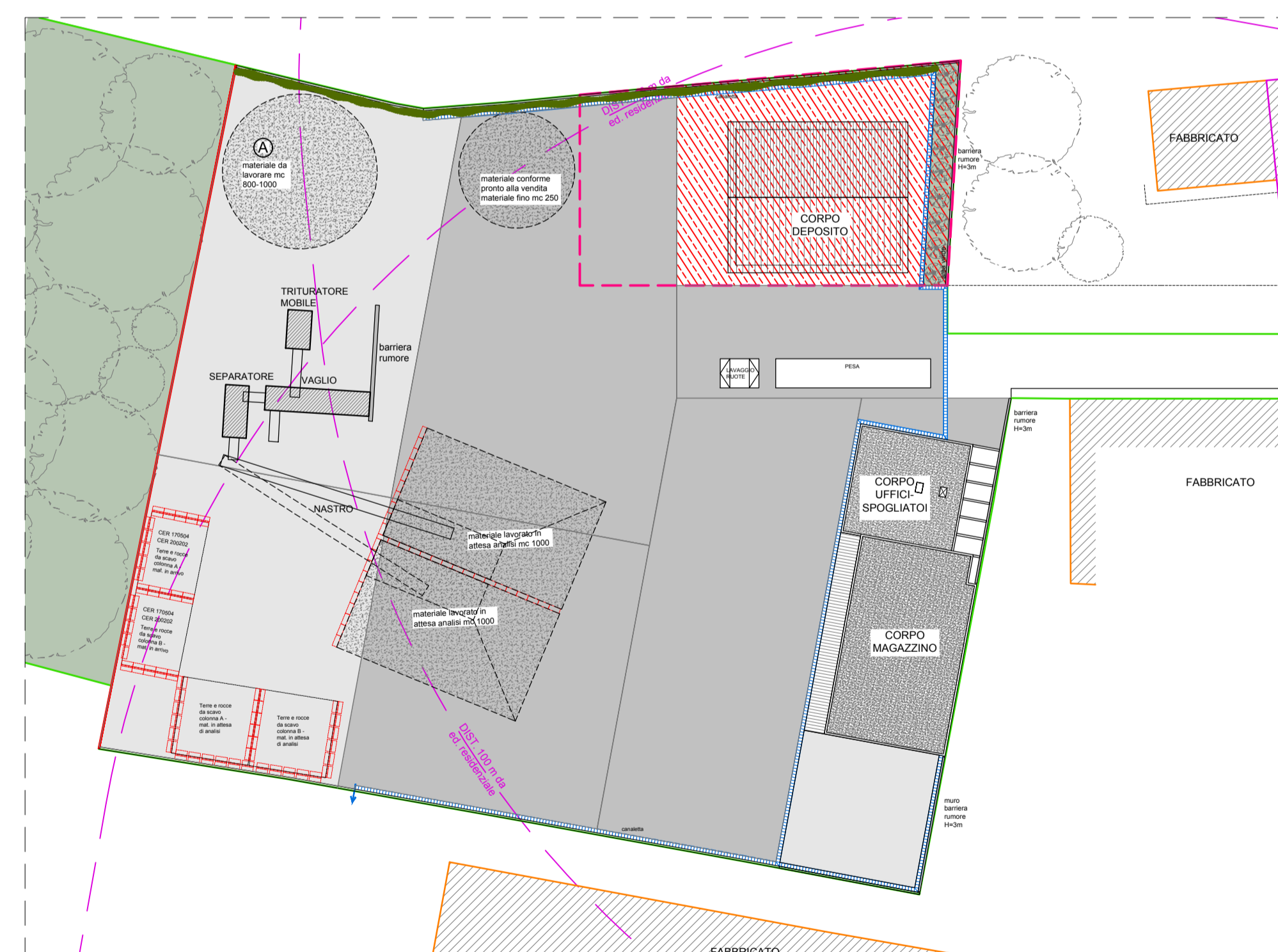
**FASE 4 :** - Realizzazione area di ingresso con pesa, lavaggio ruote e pavimentazione  
**(3 mesi)**



**FASE 5 :** - Realizzazione nuovo capannone (uffici, spogliatoi e magazzino)  
**(8 mesi)**



**FASE 6 :** - Demolizione fabbricato esistente  
**(3 mesi)** - Realizzazione nuovo corpo deposito



**LEGENDA**

- Area interessata alla fase di cantiere
- Recinzione di cantiere
- Confine di proprietà
- limite Zona intervento corrispondente mappali 289-299
- Pavimentazione in calcestruzzo - 2.230 mq
- Pavimentazione in asfalto - 3.110 mq

COMUNE VICENZA	PROVINCIA VICENZA	 <b>ono</b> ONO Architettura	
PROGETTO AUMENTO RIFIUTI IN GESTIONE E RICHIESTA PASSAGGIO A REGIME ORDINARIO DI UN IMPIANTO DI GESTIONE E RECUPERO RIFIUTI DA ATTIVITÀ DI COSTRUZIONE E DEMOLIZIONE			
TAVOLA GESTIONE IMPIANTO DURANTE LE FASI DI CANTIERE			
COMMITTENTE F.LLI FAVA SRL			
SCALA 1:500, 1:20, 1:10	DATA Maggio 2023		PROGETTISTA Geom. Marco Bernardi