

# Nuovo collegamento stradale tra la tangenziale sud di Vicenza e la viabilità ordinaria dei comuni di Arcugnano e Altavilla in provincia di Vicenza

## PROGETTO DEFINITIVO

DATA	Febbraio 2022
CUP	G91B07000410005
WBS	B26.ARCUGN

Responsabile Unico  
del Procedimento  
Arch. Roberto Beaco

**AUTOSTRADA BRESCIA-VERONA-VICENZA-PADOVA S.p.A**  
Funzione Costruzioni Autostradali

Direttore di Esecuzione  
del Contratto  
Arch. Mirco Panarotto

R.T.I.



Archeologo

Stefano TUZZATO

PROGETTISTA E RESPONSABILE INTEGRAZIONE TRA LE PRESTAZIONI SPECIALISTICHE: Ing. Francesco Nicchiarelli

CAPO PROGETTO: Ing. Umberto Lugli

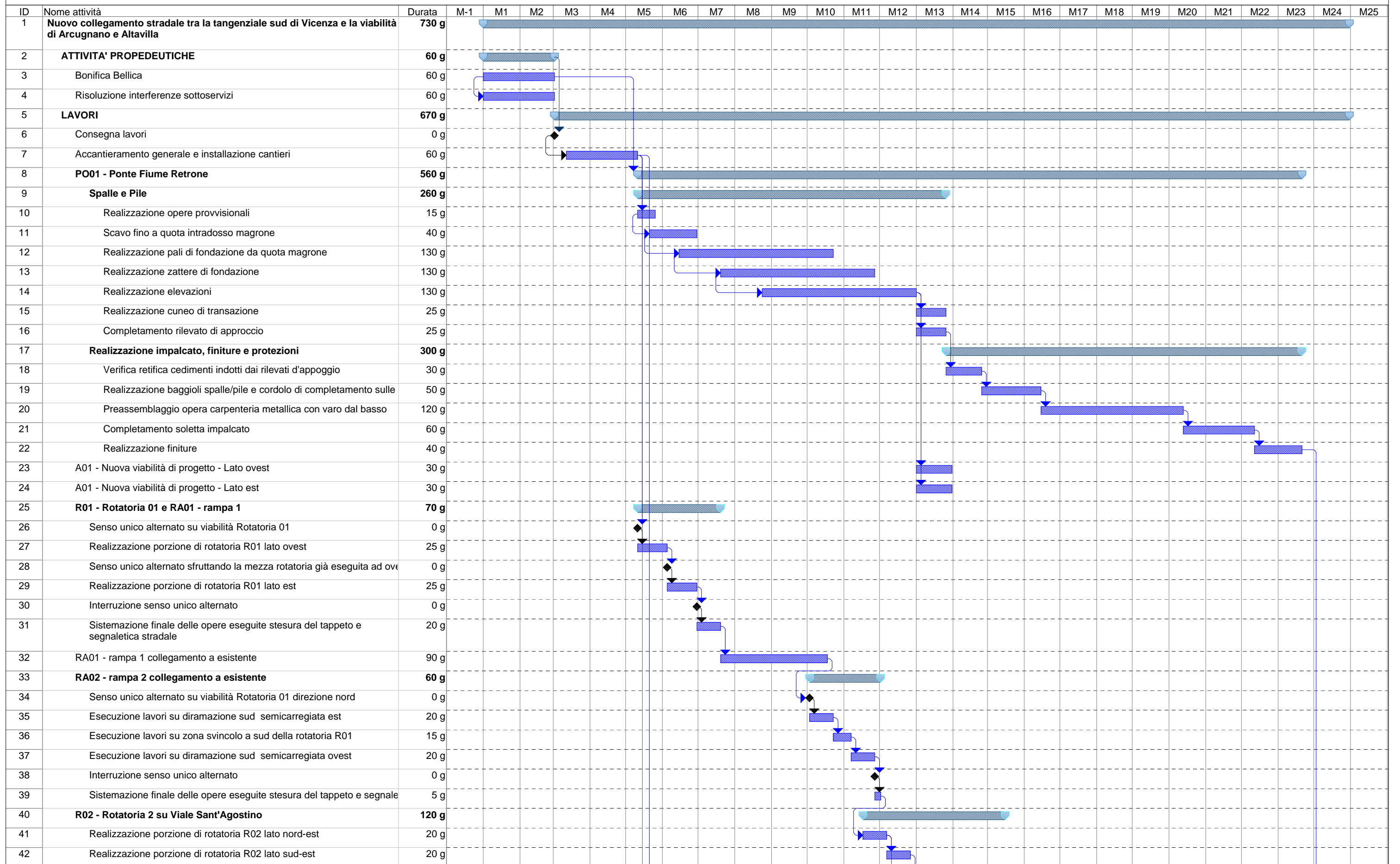
ELABORATO **Cantierizzazione**  
**Cronoprogramma dei lavori**

SCALA -  
NOME FILE ARCUGN-VNHT-GEN-SO\_ZZ-ZZ00\_Z-TR-CW-0004

Project	Originator	Volume	Location	Type	Role	Number	Suitability	Revision
ARCUGN	VNHT	XXX	SO_XXXXX00_Z	TR	CW	0004	D00S4	P01

Rev.	Data	Descrizione	Redazione	Controllo	Approvazione
P01	17-02-2022	Emissione	M.Piva	U.Lugli	F.NICCHIARELLI

Nuovo collegamento stradale tra la tangenziale sud di Vicenza e la viabilità ordinaria dei comuni di Arcugnano e Altavilla



Attività [Barra blu] Cardine ◆ Riepilogo [Barra grigia]

Nuovo collegamento stradale tra la tangenziale sud di Vicenza e la viabilità ordinaria dei comuni di Arcugnano e Altavilla

ID	Nome attività	Durata	M-1	M1	M2	M3	M4	M5	M6	M7	M8	M9	M10	M11	M12	M13	M14	M15	M16	M17	M18	M19	M20	M21	M22	M23	M24	M25
43	Realizzazione porzione di rotonda R02 lato nord-ovest	20 g																										
44	Realizzazione porzione di rotonda R02 lato sud-ovest	20 g																										
45	Senso unico alternato sulla nuova Rotatoria R02	0 g																										
46	A02 - Completamento collegamento a viabilità esistente su Viale Sant'Agostino	20 g																										
47	Ripristino doppio senso di marcia	0 g																										
48	Realizzazione anello centrale della rotonda R02	10 g																										
49	Opere di finitura Rotatoria R02	10 g																										
50	A03 - Nuova viabilità di progetto lato sud-est (adeguamento)	60 g																										
51	A03 - Nuova viabilità di progetto lato nord-ovest	75 g																										
52	Realizzazione tombino scatolare 300x100 cm	20 g																										
53	<b>A04 - Riquilificazione viale Sant'Agostino</b>	<b>60 g</b>																										
54	Esecuzione lavori su porzione di parcheggio 2 lato nord-ovest	15 g																										
55	Esecuzione lavori carreggiata nord-ovest su incrocio con via Monte Grappa	15 g																										
56	Esecuzione lavori su porzione di parcheggio 2 lato nord-est	15 g																										
57	Senso unico alternato su lato ovest della viabilità	0 g																										
58	Esecuzione lavori carreggiata sud-est su incrocio con via Monte Grappa	20 g																										
59	Lavori di finitura	10 g																										
60	<b>A04a - Adeguamento viabilità esistente su via Monte Grappa</b>	<b>70 g</b>																										
61	Senso unico alternato su via Monte Grappa	0 g																										
62	Lavori per tratti su carreggiata nord-ovest	15 g																										
63	Lavori per tratti su carreggiata sud-ovest	15 g																										
64	Esecuzione lavori carreggiata nord-ovest su incrocio con via Sant'Agostino	15 g																										
65	Demolizione del fabbricato su incrocio via Monte Grappa/via S. Agostino	10 g																										
66	Interruzione senso unico alternato	0 g																										
67	Lavori di finitura	15 g																										
68	A05 - Ramo con parcheggio di progetto	30 g																										
69	<b>R03 - Rotatoria 3 di progetto su viale dell'Industria</b>	<b>50 g</b>																										
70	Realizzazione porzione di rotonda R03 lato nord-est	20 g																										
71	Realizzazione porzione di rotonda R03 lato sud-ovest	20 g																										
72	Sistemazione finale delle opere eseguite stesura del tappeto e segnaletica stradale	10 g																										
73	<b>A07 - Riquilificazione via Galilei/Meucci</b>	<b>90 g</b>																										
74	Realizzazione corsia di marcia direzione Arcugnano	45 g																										
75	Realizzazione corsie di immissione e accumulo per svolta a sinistra	5 g																										
76	Realizzazione aree di parcheggio a lato della carreggiata	20 g																										
77	Riconfigurazione temporanea della viabilità	0 g																										
78	Realizzazione area di parcheggio a sud di via Galilei	20 g																										
79	Corsia di marcia in direzione Vicenza Fase A	20 g																										
80	Corsia di marcia in direzione Vicenza Fase B	20 g																										
81	<b>A07a - Collegamento via Galilei, Meucci e Fermi</b>	<b>15 g</b>																										
82	Chiusura al traffico dell'intersezione tra via Galilei, Meucci e Fermi	0 g																										
83	Realizzazione lavori su intersezione tra via Galilei, Meucci e Fermi	15 g																										
84	Riapertura al traffico dell'intersezione tra via Galilei, Meucci e Fermi	0 g																										

Attività  Cardine  Riepilogo 

Nuovo collegamento stradale tra la tangenziale sud di Vicenza e la viabilità ordinaria dei comuni di Arcugnano e Altavilla

ID	Nome attività	Durata	M-1	M1	M2	M3	M4	M5	M6	M7	M8	M9	M10	M11	M12	M13	M14	M15	M16	M17	M18	M19	M20	M21	M22	M23	M24	M25
85	<b>A07 - Esecuzione di nuovo ramo stradale di via Meucci</b>	<b>50 g</b>																										
86	Sottofase A: realizzazione innesto rotatoria e accesso attività produttive	15 g																										
87	Parzializzazione traffico con circolazione alternata intersezione su via Pilla	0 g																										
88	Sottofase B: Realizzazione innesto con via Meucci	15 g																										
89	Deviazione su nuovo tratto realizzato in fase precedente	15 g																										
90	Opere di finitura	5 g																										
91	A08 - Collegamento a viabilità esistente su SP 106 "della Pilla" lato est	45 g																										
92	A06 - Collegamento a viabilità esistente su via dell'industria	30 g																										
93	<b>R05 - Nuova rotatoria della Nogarazza e rami di innesto</b>	<b>92 g</b>																										
94	Demolizione delle aiuole spartitraffico	2 g																										
95	Riconfigurazione temporanea della viabilità d'incrocio	0 g																										
96	Realizzazione porzione di rotatoria R05 lato centro-nord	20 g																										
97	Senso unico alternato sfruttando la mezza rotatoria eseguita a sud	0 g																										
98	Riconfigurazione temporanea della viabilità d'incrocio	0 g																										
99	Realizzazione porzione di rotatoria R05 lato ovest	20 g																										
100	Riconfigurazione temporanea della viabilità d'incrocio	0 g																										
101	Realizzazione porzione di rotatoria R05 lato sud	20 g																										
102	Riconfigurazione temporanea della viabilità d'incrocio	0 g																										
103	Realizzazione innesto lato sud	15 g																										
104	Realizzazione spartitraffico lato est	15 g																										
105	<b>R04 - Nuova rotatoria su SP106 della Pilla</b>	<b>60 g</b>																										
106	Parzializzazione traffico con circolazione alternata intersezione su via Meucci	0 g																										
107	Realizzazione nuova rotatoria fino alla mezzera della carreggiata esistente	40 g																										
108	Predisposizione innesto con via Meucci	5 g																										
109	Completamento della nuova rotatoria	15 g																										
110	<b>A09 - Collegamento su via della Pilla</b>	<b>180 g</b>																										
111	Parzializzazione traffico con circolazione alternata su nuova rotatoria	0 g																										
112	Realizzazione corsia di marcia in direzione Arcugnano	25 g																										
113	Parzializzazione traffico con circolazione alternata per ingresso/uscita	0 g																										
114	Realizzazione nuova passerella di progetto sullo Scolo "Cordano"	45 g																										
115	Realizzazione pista ciclabile con cantieri mobili (100m)	75 g																										
116	Parzializzazione traffico con circolazione alternata su corsia costruita	0 g																										
117	Completamento degli interventi sulla SP via della Pilla	20 g																										
118	Opere di finitura	15 g																										
119	Tombini	120 g																										
120	IMP01 - Impianti Tecnologici	30 g																										
121	<b>AMB01 - Compensazioni e mitigazioni ambientali</b>	<b>185 g</b>																										
122	Compensazione bacino esistente 1000m3 (lato nord-ovest fiume Retrone)	75 g																										
123	Bacino di progetto 594m3 (lato sud-est Ponte Retrone)	55 g																										
124	Bacino di progetto 585m3 (nuova viabilità A3)	55 g																										
125	Sistemazioni idrauliche	170 g																										
126	Smontaggio cantiere	28 g																										

Attività  Cardine  Riepilogo 