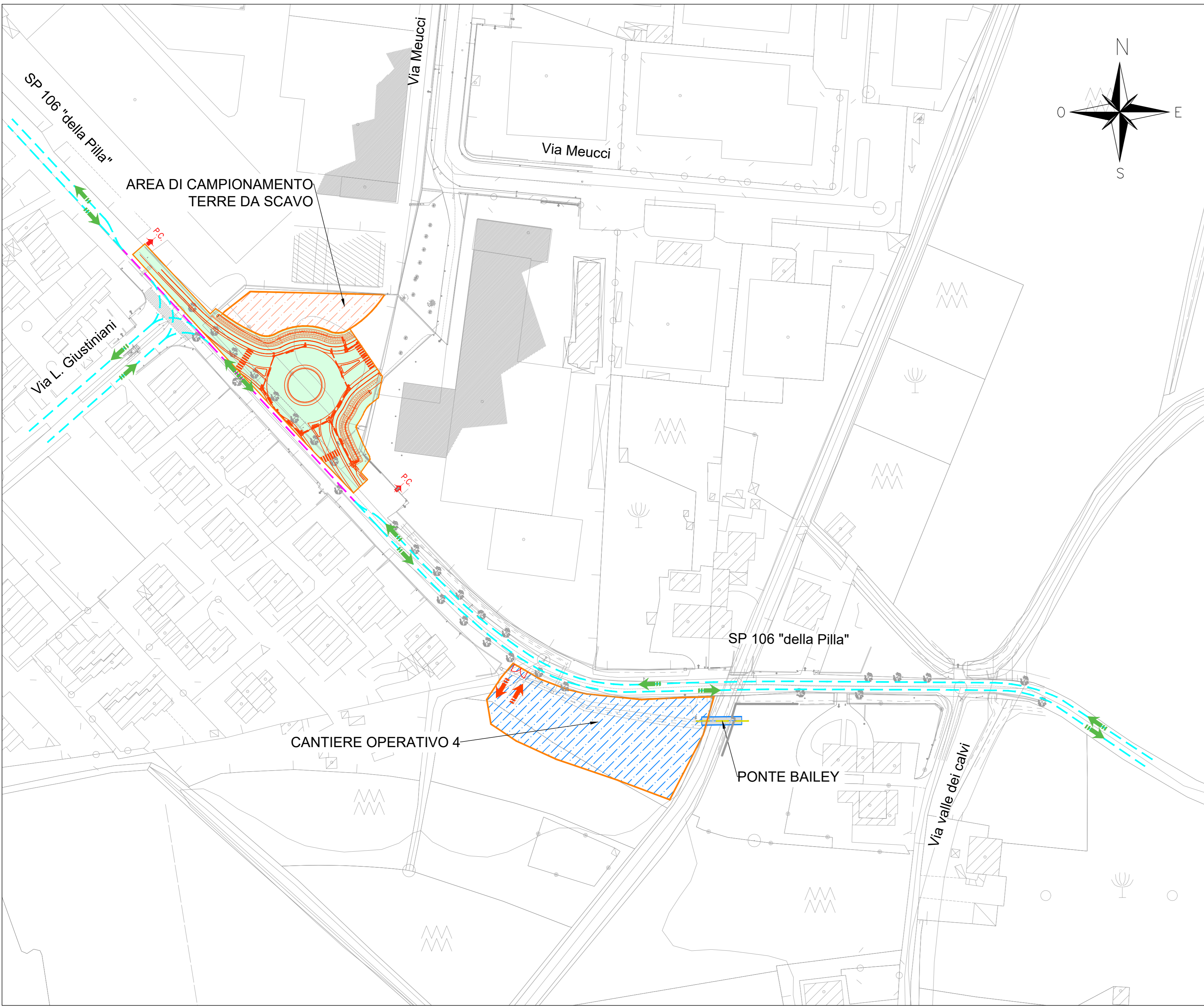
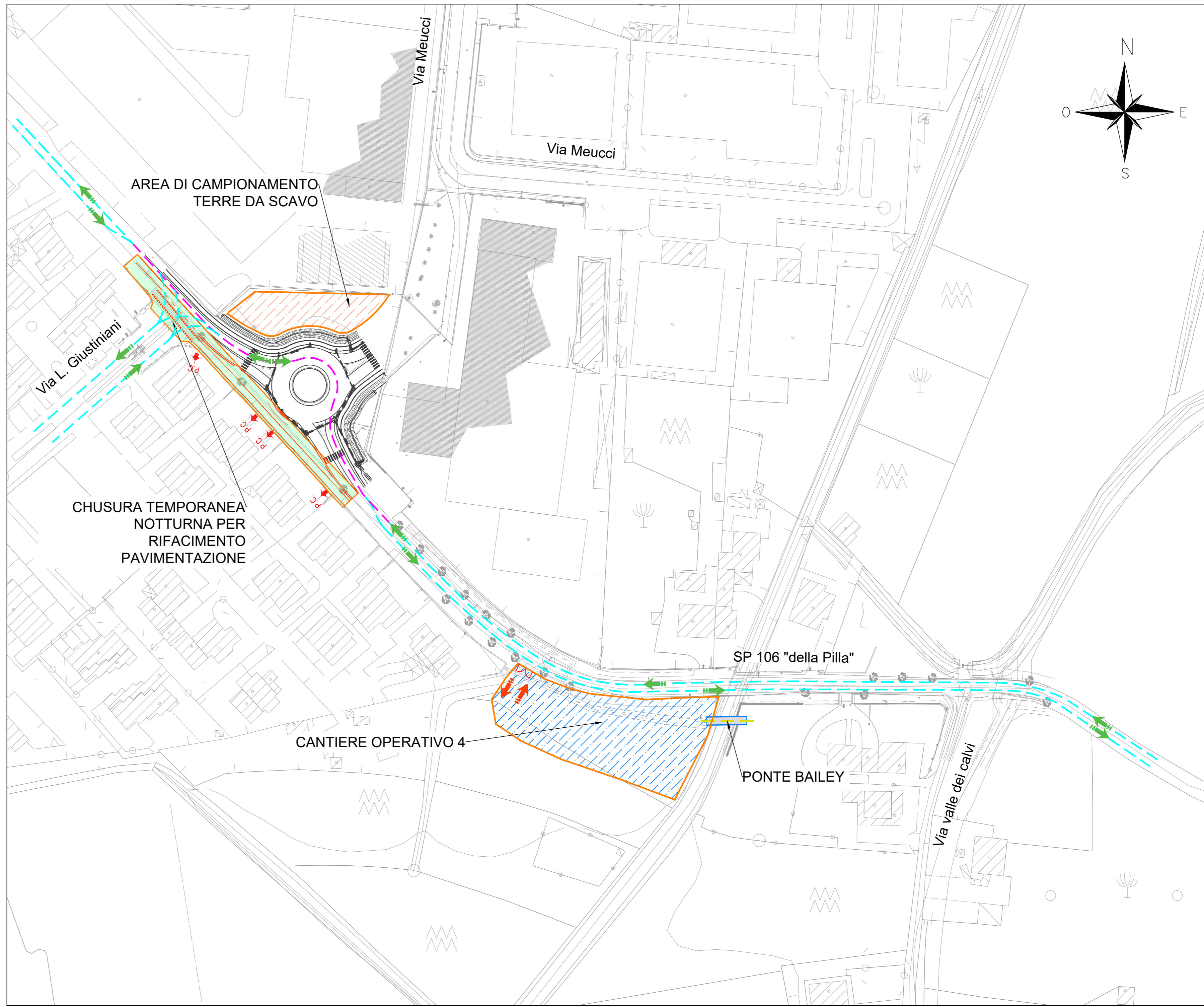


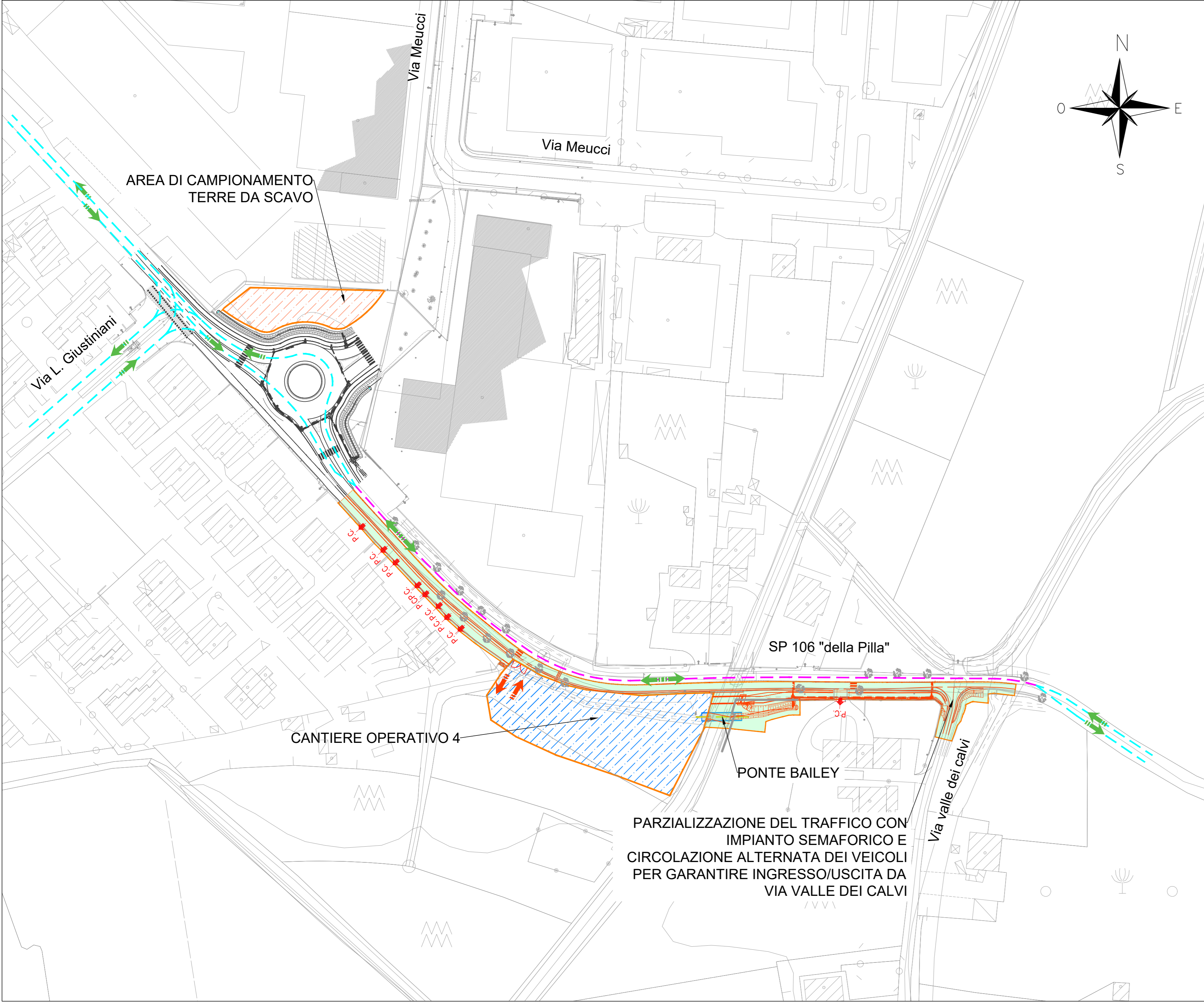
FASE 1



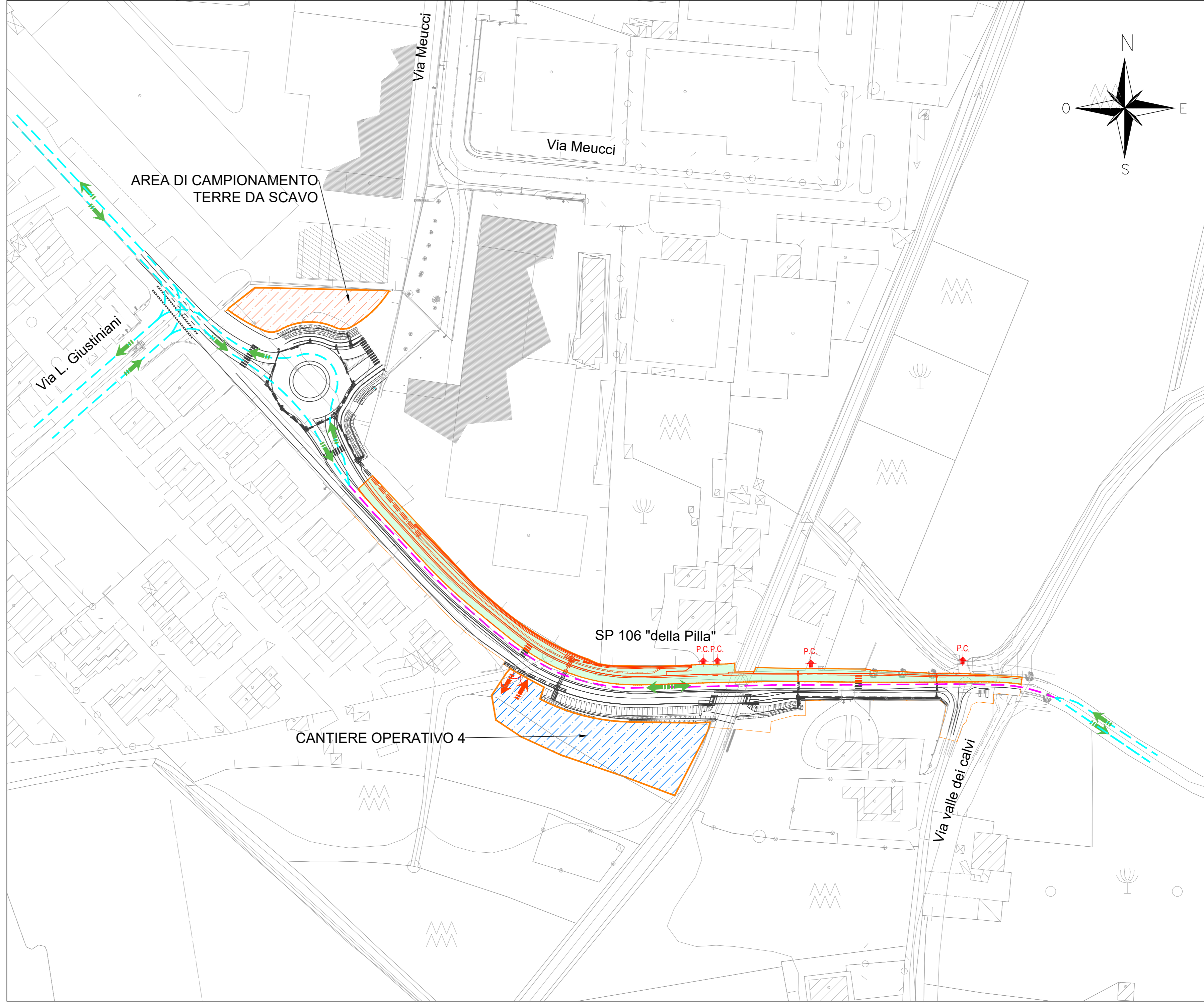
FASE 2



FASE 3



FASE 4



LEGENDA

- CANTIERI OPERATIVI
- AREA CAMPIONAMENTO TERRE DI SCAVO
- AREE DI CANTIERE NELLE DIVERSE FASI
- VIABILITA' NORMALE
- VIABILITA' A SENSO UNICO ALTERNATO
- VIABILITA' DI CANTIERE
- INGRESSI / USCITE CANTIERI FISSI
- DIREZIONE VIABILITA' ORDINARIA
- ACCESSI PRIVATI DA MANTENERE

DESCRIZIONE FASI

FASE 1	Cantierizzazione della SP della Pilla con realizzazione della nuova rotondella fino alla mezzanina della carreggiata esistente. l'innesto con via Meucci viene predisposto ma sarà completato con gli interventi di cantierizzazione di via Meucci. Parzializzazione del traffico con impianto semaforico e circolazione alternata dei veicoli.
FASE 2	Completamento della nuova rotondella e parzializzazione del traffico con impianto semaforico e circolazione alternata dei veicoli sulla nuova rotondella. Durante l'esecuzione dei lavori gli accessi privati verranno mantenuti.
FASE 3	Attivata la rotondella, si procede alla realizzazione della corsia di marcia in direzione Arcugnano e della pista ciclabile con cantieri mobili di lunghezza massima 100m fino all'intersezione con via valle dei Calvi, la quale sarà parzializzata con circolazione alternata per garantire ingresso/uscita dalla strada stessa. La viabilità ordinaria sarà anch'essa parzializzata con impianto semaforico e circolazione alternata nell'attuale corsia di marcia in direzione Vicenza. Durante i lavori saranno mantenuti gli accessi privati sul fronte sud.
FASE 4	Completamento degli interventi sulla SP via della Pilla relativi alla corsia di marcia in direzione Vicenza, parzializzazione del traffico sulla nuova corsia direzione Arcugnano costruita in fase precedente con impianto semaforico e circolazione alternata. Durante i lavori saranno mantenuti gli accessi privati sul fronte nord.
FASE 5	Opere di finitura (usura e segnaletica) e dismissione del cantiere operativo n.4 e dell'area di campionamento delle terre da scavo.

A4autostrada Brescia Verona Vicenza Padova SpA
 Via Fara-Gola, 71 - 37135 Verona
 Tel. +39 045727222 Fax +39 045620051
 www.a4autostrada.it
 FUNZIONE COSTRUZIONI AUTOSTRADALI

Nuovo collegamento stradale tra la tangenziale sud di Vicenza e la viabilità ordinaria dei comuni di Arcugnano e Altavilla in provincia di Vicenza

PROGETTO DEFINITIVO		DATA	Febbraio 2022
		CUP	01B0700410005
		WBS	E06.ARCUGNANO
Responsabile Unico del Procedimento Arch. Roberto Becco	AUTOSTRADA BRESCIA-VERONA-VICENZA-PADOVA S.p.A Funzione Costruzioni Autostradali	Direttore di Esecuzione del Contratto Arch. Mirco Forastrotti	
R.T.I. VIA INGEGNERIA	NET INGEGNERIA	HMR	Architetto Stefano TUZZATO
PROGETTISTA E RESPONSABILE INTEGRAZIONE TRA LE PRESTAZIONI SPECIALISTICHE: Ing. Francesco Nicchiarelli CAPO PROGETTO: Ing. Umberto Lugli			
ELABORATO	CANTIERIZZAZIONE Planimetria fasi esecutive adeguamento via SP della Pilla	SCALA	1:1000
NOME FILE: wbs06-hmr-06-02-22-01-08-0004			
Project	Originator	Volume	Location
ARCUGNANO	VNHT	GEN	SD / ZZZZZZZ / Z / DR
Rev.	Descrizione	Redazione	Controllo
01	11-02-2022	Emesse	01 / 003