

Nuovo collegamento stradale tra la tangenziale sud di Vicenza e la viabilità ordinaria dei comuni di Arcugnano e Altavilla in provincia di Vicenza

PROGETTO DEFINITIVO

DATA	Febbraio 2022
CUP	G91B07000410005
WBS	B26.ARCUGN

Responsabile Unico
del Procedimento
Arch. Roberto Beaco

AUTOSTRADA BRESCIA-VERONA-VICENZA-PADOVA S.p.A
Funzione Costruzioni Autostradali

Direttore di Esecuzione
del Contratto
Arch. Mirco Panarotto

R.T.I.



Archeologo



Stefano TUZZATO

PROGETTISTA E RESPONSABILE INTEGRAZIONE TRA LE PRESTAZIONI SPECIALISTICHE: Ing. Francesco Nicchiarelli

CAPO PROGETTO: Ing. Umberto Lugli

ELABORATO IMPIANTI TECNOLOGICI

SCALA Varie

Schemi elettrici quadri di alimentazione

NOME FILE ARCUGN-VNHT-HLG-S0_ZZ-ZZ00_Z-DR-EO-005

Project	Originator	Volume	Location	Type	Role	Number	Suitability	Revision	
ARCUGN	VNHT	HLG	S0_ZZ	M00_Z	DR	EO	0005	D00S4	P01

Rev.	Data	Descrizione	Redazione	Controllo	Approvazione
P01	17-02-2022	Emissione	V. MORO	U. LUGLI	F. NICCHIARELLI

INDICE GENERALE

INDICE					
PAG.	DESCRIZIONE	REVISIONE			
		A	B	C	D
1	INDICE				
2	LEGENDA SIMBOLI				
3	ARCHITETTURA DI IMPIANTO				
4-9	SCHEMA QUADRO ELETTRICO ILLUMINAZIONE (QILL1)				
10-15	SCHEMA QUADRO ELETTRICO ILLUMINAZIONE (QILL2)				
16-21	SCHEMA QUADRO ELETTRICO ILLUMINAZIONE (QILL3)				
22-27	SCHEMA QUADRO ELETTRICO ILLUMINAZIONE (QILL4)				
28-33	SCHEMA QUADRO ELETTRICO ILLUMINAZIONE (QILL5)				

CLIENTE


Autostrada Brescia Verona Vicenza Padova SpA
 via Flavio Gioia, 71 37135 Verona
 tel. +39 0458272222 Fax +39 0458200051
 www.autobspd.it autobspd@autobspd.it direzione@pec.autobspd.it
 FUNZIONE COSTRUZIONI AUTOSTRADALI

IMPIANTO

NUOVO COLLEGAMENTO STRADALE
 tra la tangenziale sud di Vicenza
 e la viabilità ordinaria dei comuni
 di Arcugnano e Altavilla

PROGETTO

0976D03

ARCHIVIO

- DATA 17/02/2022

DISEGNATORE

V.M.

PAGINA

FILE ARCUGN-VNHT-HLG-SO_ZZ-IM00_Z-DR-EO-005

REVISIONE A

TAVOLA

PAGINA 1

SEGUE 2

**LEGENDA
SIMBOLI**

	CONTATTO DI APERTURA DI RELE TERMICO		BOBINA DI COMANDO DI RELE' CON RITARDO ALLA RICADUTA		FUSIBILE (SEGNO GENERALEE)
	CONTATTO DI APERTURA DI RELE ELETTROMAGNETICO		BOBINA DI COMANDO DI RELE' CON RITARDO ALL' ATTRAZIONE		SCARICATORE DI SOVRATENSIONE (SPD)
	INTERBLOCCO MECCANICO TRA DUE APPARECCHI		TELERUTTORE (RELE' PASSO/PASSO)		INTERRUTTORE DI POTENZA AD APERTURA: - AUTOMATICA - TERMICA - MAGNETICA - DIFFERENZIALE
	COMANDO ROTATIVO		CONTATTO DI POSIZIONE DI APERTURA FINE CORSA		
	COMANDO A PULSANTE		CONTATTO DI POSIZIONE DI CHIUSURA FINE CORSA		CONTATTO DI CHIUSURA RITARDATO ALLA CHIUSURA
	COMANDO DI SICUREZZA (O DI EMERGENZA CON PULSANTE A FUNGO)		CONTATTO A DUE VIE E TRE POSIZIONE CON POSIZIONE CENTRALE DI APERTURA		CONTATTO DI APERTURA RITARDATO ALLA CHIUSURA
	COMANDO MOTORIZZATO		CONTATTO DI SCAMBIO CON INTERRUZIONE MOMENTANEA		PROTEZIONE SALVAMOTORE
	OROLOGIO PROGRAMMABILE		CONTATTO AUX		LAMPADA (SEGNO GENERALEE)
	OROLOGIO ASTRONOMICO		CONTATTO NO		LAMPADA DI SEGNALAZIONE A LED
	CREPUSCOLARE		CONTATTO NC		APPARECCHIATURA RIMOVIBILE/ESTRAIBILE
	BLOCCO A CHIAVE (LIBERO CON APPARECCHIO IN POSIZIONE DI RIPOSO)		CONTATTORE (SEGNO GENERALE)		DISPOSITIVO DI RISCALDAMENTO ANTICONDENSA
	BLOCCO A CHIAVE (BLOCCATO CON APPARECCHIO IN POSIZIONE DI RIPOSO)		CONTATTORE CON CONTATTI NO		RESISTORE (SEGNO GENERALEE)
	SGANCIO LIBERO		CONTATTORE CON CONTATTI NC		SHUNT (RESISTORE CON TERMINALI DI CORRENTE E TENSIONE SEPARATI)
	BOBINA A MINIMA TENSIONE		SEZIONATORE		CONDUTTORI IN CAVO SCHERMATO
	BOBINA A LANCIO DI CORRENTE		INTERRUTTORE DI MANOVRA-SEZIONATORE		PRESA E SPINA (FEMMINA E MASCHIO)
	BOBINA DI COMANDO (SEGNO GENERALE)		SEZIONATORE CON FUSIBILE INCORPORATO		TRASFORMATORE DI CORRENTE
	BOBINA DI COMANDO CON DUE AVVOLGIMENTI SEPARATI		INTERRUTTORE DI MANOVRA-SEZIONATORE CON FUSIBILE INCORPORATO		CONDENSATORE (SEGNO GENERALE)
	TRASFORMATORE DI CORRENTE		COMMUTATORE A 2 POSIZIONI		COMMUTATORE A 3 POSIZIONE CON ZERO CENTRALE
	COMANDO DI SICUREZZA (CON PULSANTE O FUNGO)		COMANDO A PULSANTE		CONTATTO DI CHIUSURA SENSIBILE ALLA TEMPERATURA

CLIENTE



Autostrada Brescia Verona Vicenza Padova SpA
via Flavio Gioia, 71 37135 Verona
tel. +39 0458272222 Fax +39 0458200051
www.autobspd.it autobspd@autobspd.it direzione@pec.autobspd.it
FUNZIONE COSTRUZIONI AUTOSTRADALI

IMPIANTO

NUOVO COLLEGAMENTO STRADALE tra la tangenziale sud di Vicenza e la viabilità ordinaria dei comuni di Arcugnano e Altavilla

PROGETTO

ARCHIVIO
DISEGNATORE

0976D03

V.M.

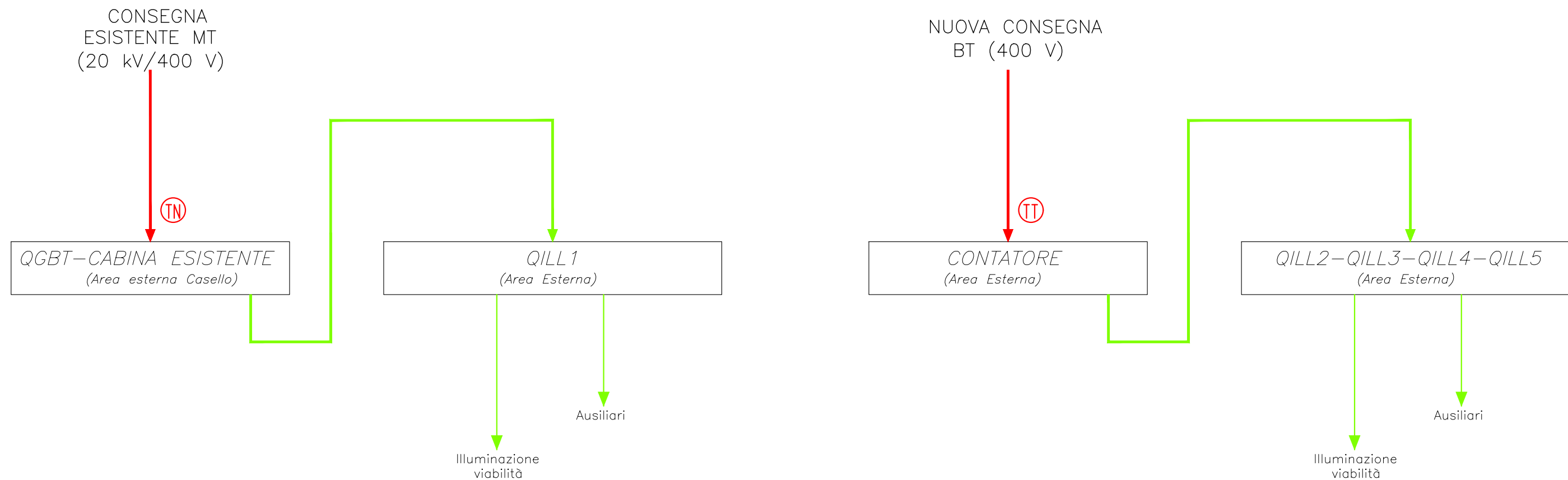
FILE ARCUGN-VNHT-HLG-SO_ZZ-IM00_Z-DR-E0-005

DATA 17/02/2022 REVISIONE A

PAGINA 2 SEGUE 3

TAVOLA

ARCHITETTURA DI IMPIANTO



CLIENTE

A4autostrada
Brescia | Verona | Vicenza | Padova

Autostrada Brescia Verona Vicenza Padova SpA
via Flavio Gioia, 71 37135 Verona
tel. +39 0458272222 Fax +39 0458200051
www.autospd.it autospd@autospd.it direzione@pec.autospd.it
FUNZIONE COSTRUZIONI AUTOSTRADALI

IMPIANTO

NUOVO COLLEGAMENTO STRADALE
tra la tangenziale sud di Vicenza
e la viabilità ordinaria dei comuni
di Arcugnano e Altavilla

PROGETTO

0976D03

FILE ARCUGN-VNHT-HLG-SO_ZZ-IM00_Z-DR-E0-005

ARCHIVIO

DATA 17/02/2022

REVISIONE A

DISEGNATORE

V.M.

PAGINA

3

SEGUE 4

TAVOLA

COMMITTENTE:

Autostrada Brescia Verona
Vicenza Padova SpA

COMMESSA:

Progetto definitivo
Impianto di Illuminazione

QUADRO:

Quadro Illuminazione (QILL1)

CARATTERISTICHE QUADRO

IMPIANTO A MONTE	
Rete ENEL	
TENSIONE [V]	400
FREQ. [Hz]	50
CORRENTE NOM. DEL QUADRO [A]	40
Icc PRES. SUL QUADRO [kA]	10
SISTEMA DI NEUTRO	TT
DIMENSIONAMENTO SBARRE	
In [A]	40
Icc [kA]	
CARPENTERIA	POLICARBONATO
CLASSE DI ISOLAMENTO	II IP 55

NORMATIVA DI RIFERIMENTO

INTERRUTTORI SCATOLATI	<input checked="" type="checkbox"/>	— CEI EN 60947-2
INTERRUTTORI MODULARI	<input checked="" type="checkbox"/>	— CEI EN 60947-2
	<input type="checkbox"/>	— CEI EN 60898
CARPENTERIA	<input checked="" type="checkbox"/>	— CEI EN 61439-1
	<input type="checkbox"/>	— CEI 23-48
		— CEI 23-49
		— CEI 23-51

CLIENTE


Brescia | Verona | Vicenza | Padova

Autostrada Brescia Verona Vicenza Padova SpA
via Flavio Gioia, 71 37135 Verona
tel. +39 0458272222 Fax +39 0458200051
www.autobspd.it autobspd@autobspd.it direzione@pec.autobspd.it
FUNZIONE COSTRUZIONI AUTOSTRADALI

IMPIANTO

NUOVO COLLEGAMENTO STRADALE
tra la tangenziale sud di Vicenza
e la viabilità ordinaria dei comuni
di Arcugnano e Altavilla

PROGETTO

0976D03

FILE ARCUGN-VNHT-HLG-SO_ZZ-IM00_Z-DR-E0-005

ARCHIVIO

— DATA 17/02/2022

REVISIONE A

DISEGNATORE

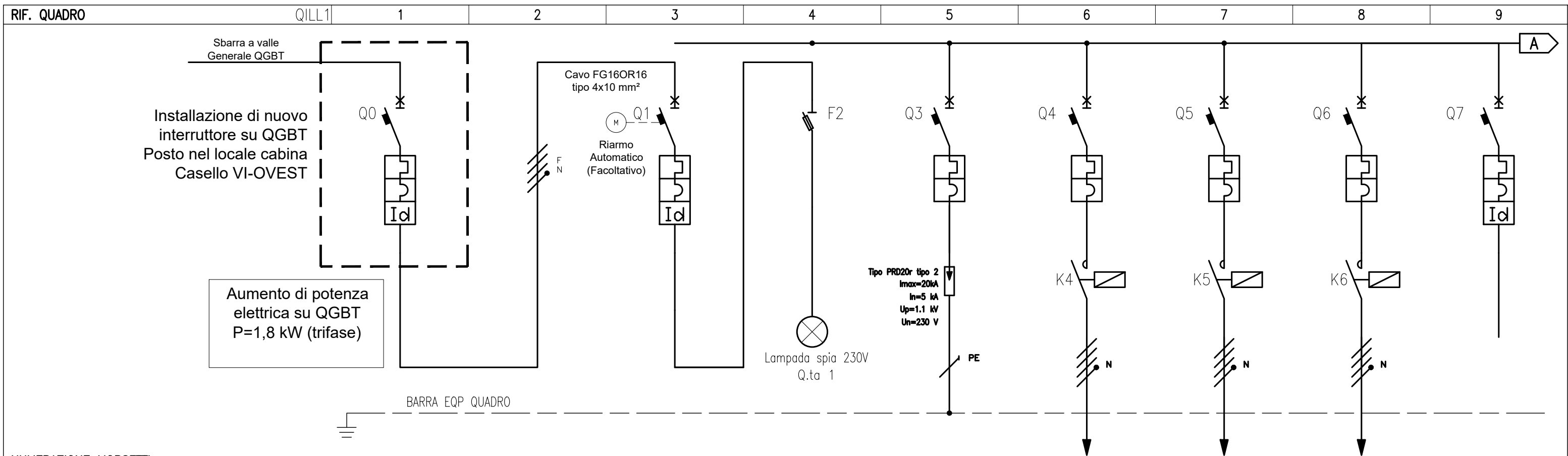
V.M.

PAGINA

4

SEGUE 5

TAVOLA



NUMERAZIONE MORSETTI

NUMERAZIONE CIRCUITO	DISTRIBUZIONE	0	RSTN	1	RSTN	2	RSTN	3	RSTN	4	RSTN	5	RSTN	6	RSTN	7	FN	
DESCRIZIONE CIRCUITO		NUOVA LINEA ALIMENTAZIONE QUADRO QILL1		GENERALE		SPIE PRESENZA TENSIONE		SPD		ILLUMINAZIONE CIRCUITO 1		ILLUMINAZIONE CIRCUITO 2		ILLUMINAZIONE CIRCUITO 3		RISERVA		
TIPO APPARECCHIO		MODULARE		MODULARE		MODULARE		MODULARE		MODULARE		MODULARE		MODULARE		MODULARE		
INTERRUTTORE	Icu [kA]	10		10		10		25		6		6		6		6		
	N. POLI	In [A]	4P	40	3P+N	25	3P+N	25	3P+N	16	3P+N	16	3P+N	16	3P+N	16	2P	10
	CURVA/SGANCIATORE		C		C		C		C		C		C		C		C	
	Ir [A]	tr [s]	40		25		25		16		16		16		16		10	
	I _{sd} [A]	t _{sd} [s]	400		250		250		160		160		160		160		100	
DIFFERENZIALE	TIPO	CLASSE	Interno	A	Interno	A											Interno	AC
	I _{dn} [A]	t _{dn} [ms]	1	Selettivo	0,3	Istantaneo											0,03	Istantaneo
CONTATTORE	TIPO	CLASSE								iCT Na	AC7a	iCT Na	AC7a	iCT Na	AC7a			
TELERUTTORE	BOBINA [V]	N. POLI	In [A]							230	3P	16	230	3P	16	230	3P	16
TERMICO	TIPO	I _{rth} [A]																
FUSIBILE	N. POLI	In [A]																
ALTRE APP.	TIPO	MODELLO																
CONDUTTURA	TIPO ISOLAMENTO	POSA	EPR	61				PVC	31	EPR	61	EPR	61	EPR	61			
	SEZIONE FASE-N-PE/PEN [mmq]		1x10	1x10	1x10			-	-	1x6	1x6	1x6	-	1x6	1x6	-	1x6	1x6
FONDO LINEA	I _b [A]	I _z [A]	2,3	54						1	29	1	29	1	29			
	U _n [V]	P _n [kW]	400	1,8						400	0,4	400	0,5	400	0,6			
	I _{cc min} [kA]	I _{cc max} [kA]	-	10						0,1	0,4	0,1	0,4	0,1	0,1			
	LUNGHEZZA [m]	dV TOTALE [%]	120	0,3						120*	0,4	130*	0,4	600*	1,1			

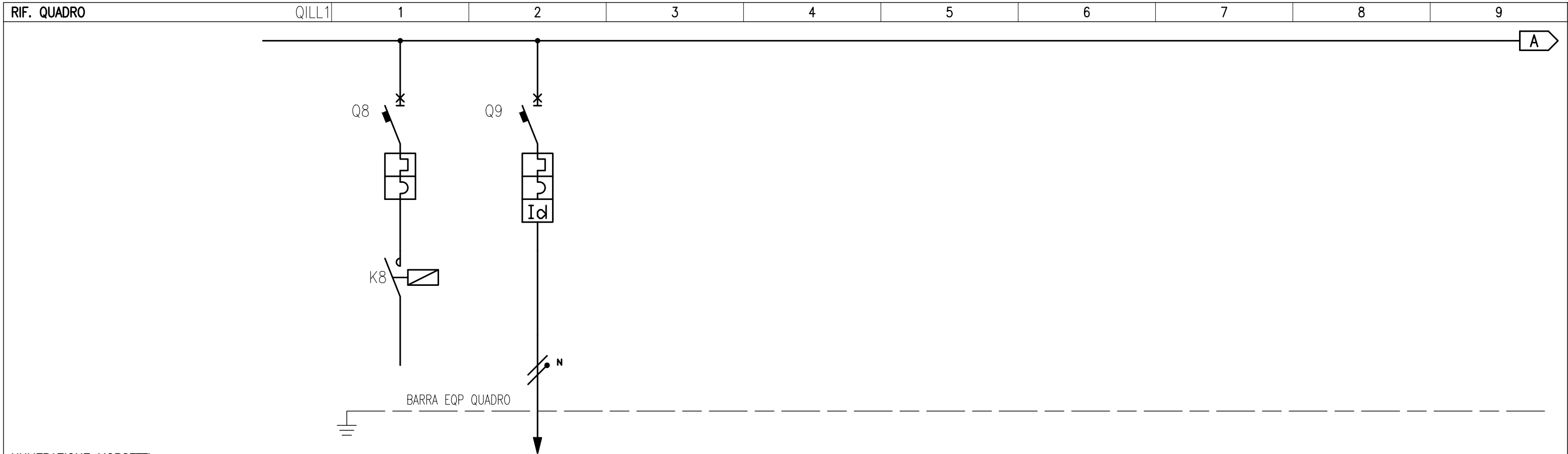
NOTE										FS17	FG16OR16	FG16OR16	FG16OR16	FG16OR16			
											*=LUNGHEZZA MASIMA	*=LUNGHEZZA MASSIMA	*=LUNGHEZZA MASSIMA				

CLIENTE

 Autostrada Brescia Verona Vicenza Padova SpA
 via Flavio Gioia, 71 37135 Verona
 tel. +39 0458272222 Fax +39 0458200051
 www.autobspd.it autobspd@autobspd.it direzione@pec.autobspd.it
 FUNZIONE COSTRUZIONI AUTOSTRADALI

IMPIANTO
 NUOVO COLLEGAMENTO STRADALE
 tra la tangenziale sud di Vicenza
 e la viabilità ordinaria dei comuni
 di Arcugnano e Altavilla

PROGETTO	0976D03	FILE	ARCUGN-VNHT-HLG-SO_ZZ-IM00_Z-DR-E0-005
ARCHIVIO	-	DATA	17/02/2022
DISEGNATORE	V.M.	PAGINA	5
		TAVOLA	6



NUMERAZIONE MORSETTI		8		9																		
NUMERAZIONE CIRCUITO		RSTN		FN																		
DESCRIZIONE CIRCUITO		ILLUMINAZIONE CIRCUITO 3		AUSILIARI																		
TIPO APPARECCHIO		MODULARE		MODULARE																		
INTERRUTTORE	Icu [kA]	6		6																		
	N. POLI	In [A]	3P+N	16	2P	10																
	CURVA/SGANCIATORE		C		C																	
	Ir [A]	tr [s]	16		10																	
	Isd [A]	tsd [s]	160		100																	
DIFFERENZIALE	li [A]																					
	TIPO	CLASSE			Interno	AC																
CONTATTORE	Idn [A]	tdn [ms]			0,03	Istantaneo																
	TIPO	CLASSE	iCT Na	AC7a																		
TELERUTTORE	BOBINA [V]	N. POLI	In [A]	230	3P	16																
TERMICO	TIPO	Irth [A]																				
FUSIBILE	N. POLI	In [A]																				
ALTRE APP.	TIPO	MODELLO																				
CONDUTTURA	TIPO ISOLAMENTO	POSA			EPR	31																
	SEZIONE FASE-N-PE/PEN [mmq]				1x1,5	1x1,5	-															
	Ib [A]	Iz [A]			0,5																	
FONDO LINEA	Un [V]	Pn [kW]			230	0,1																
	Icc min [kA]	Icc max [kA]			-	-																
	LUNGHEZZA [m]	dV TOTALE [%]			1	0																
NOTE					FG160R16																	

CLIENTE

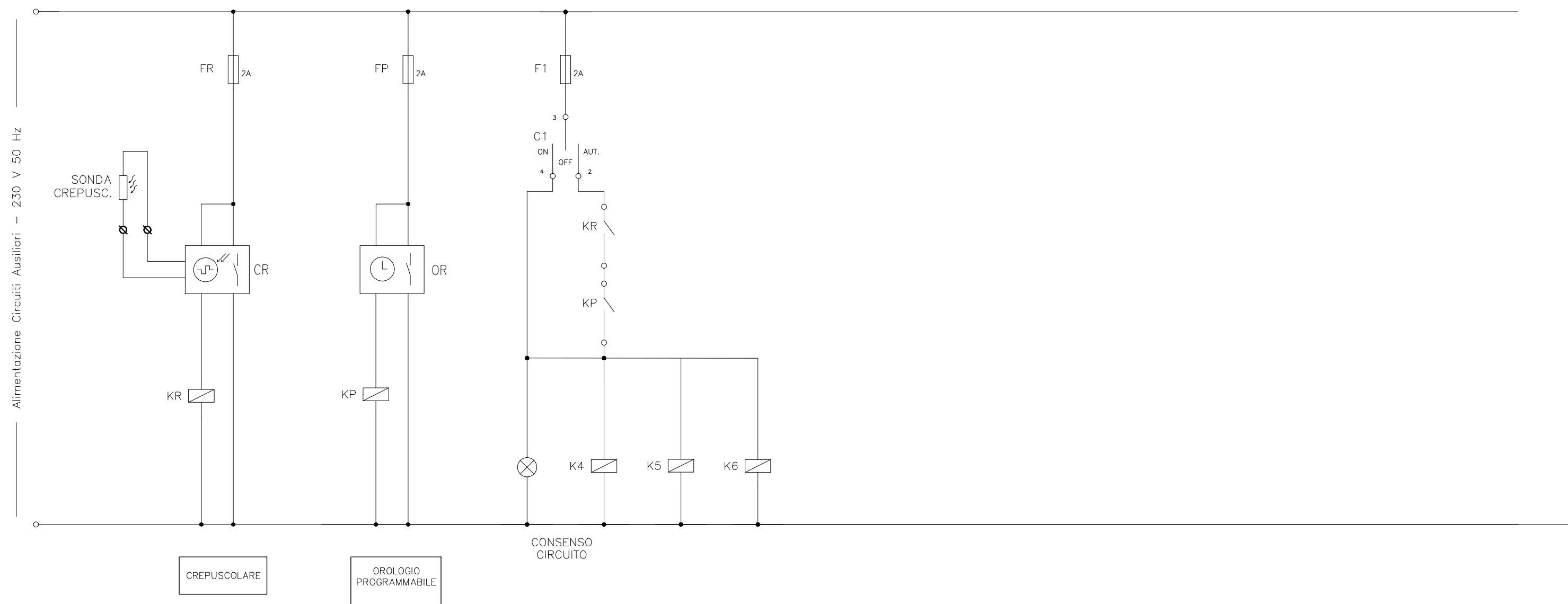


Autostrada Brescia Verona Vicenza Padova SpA
 via Flavio Gioia, 71 37135 Verona
 tel. +39 0458272222 Fax +39 0458200051
 www.autobspd.it autobspd@autobspd.it direzione@pec.autobspd.it
 FUNZIONE COSTRUZIONI AUTOSTRADALI

IMPIANTO NUOVO COLLEGAMENTO STRADALE tra la tangenziale sud di Vicenza e la viabilità ordinaria dei comuni di Arcugnano e Altavilla

PROGETTO	0976D03	FILE	ARCUGN-VNHT-HLG-SO_ZZ-IM00_Z-DR-E0-005
ARCHIVIO	-	DATA	17/02/2022
DISEGNATORE	V.M.	PAGINA	6
		TAVOLA	7
		REVISIONE	A
		SEGUE	

SCHEMA FUNZIONALE – AUSILIARI



CLIENTE

A4autostrada
Brescia | Verona | Vicenza | Padova

Autostrada Brescia Verona Vicenza Padova SpA
via Flavio Gioia, 71 37135 Verona
tel. +39 0458272222 Fax +39 0458200051
www.autobspd.it autobspd@autobspd.it direzione@pec.autobspd.it
FUNZIONE COSTRUZIONI AUTOSTRADALI

IMPIANTO

NUOVO COLLEGAMENTO STRADALE
tra la tangenziale sud di Vicenza
e la viabilità ordinaria dei comuni
di Arcugnano e Altavilla

PROGETTO

0976D03

FILE ARCUGN-VNHT-HLG-SO_ZZ-IM00_Z-DR-EO-005

ARCHIVIO

- DATA 17/02/2022

REVISIONE A

DISEGNATORE

V.M.

PAGINA

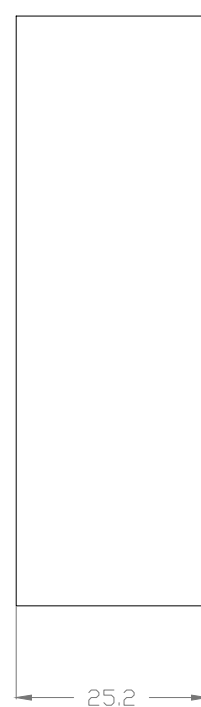
7

SEGUE 8

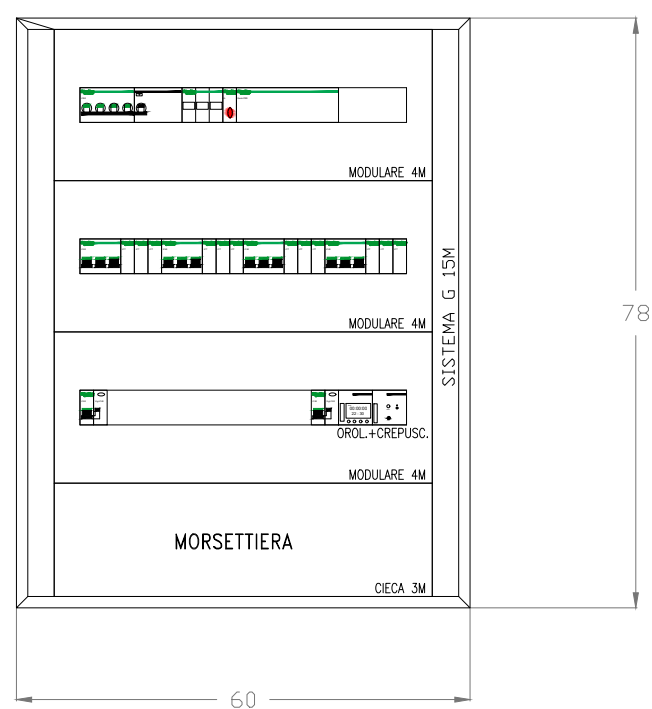
TAVOLA

DETTAGLIO FRONTE QUADRO

VISTA LATERALE



VISTA FRONTALE



- QUADRO IN MATERIALE TERMOPLASTICO
- FORMA DI SEGREGAZIONE FORMA 1
- PORTA TRASPARENTE
- SPAZIO MINIMO A DISPOSIZIONE PER EVENTUALI AMPLIAMENTI 10%
- COLLEGAMENTI:
DOVE NON SPECIFICATO SARANNO IN CAVO TIPO FS17
- SEZIONE MINIMA:
OTTENUTA CON DENSITA' DI CORRENTE = 2A/mm² COMUNQUE NON INFERIORE A 2,5 mm²

N.B.: DIMENSIONI IN CM

CLIENTE

A4autostrada
Brescia | Verona | Vicenza | Padova

Autostrada Brescia Verona Vicenza Padova SpA
via Flavio Gioia, 71 37135 Verona
tel. +39 0458272222 Fax +39 0458200051
www.autobspd.it autobspd@autobspd.it direzione@pec.autobspd.it
FUNZIONE COSTRUZIONI AUTOSTRADALI

IMPIANTO

NUOVO COLLEGAMENTO STRADALE tra la tangenziale sud di Vicenza e la viabilità ordinaria dei comuni di Arcugnano e Altavilla

PROGETTO

0976D03

FILE ARCUGN-VNHT-HLG-SO_ZZ-IM00_Z-DR-E0-005

ARCHIVIO

- DATA 17/02/2022

REVISIONE A

DISEGNATORE

V.M.

PAGINA 8

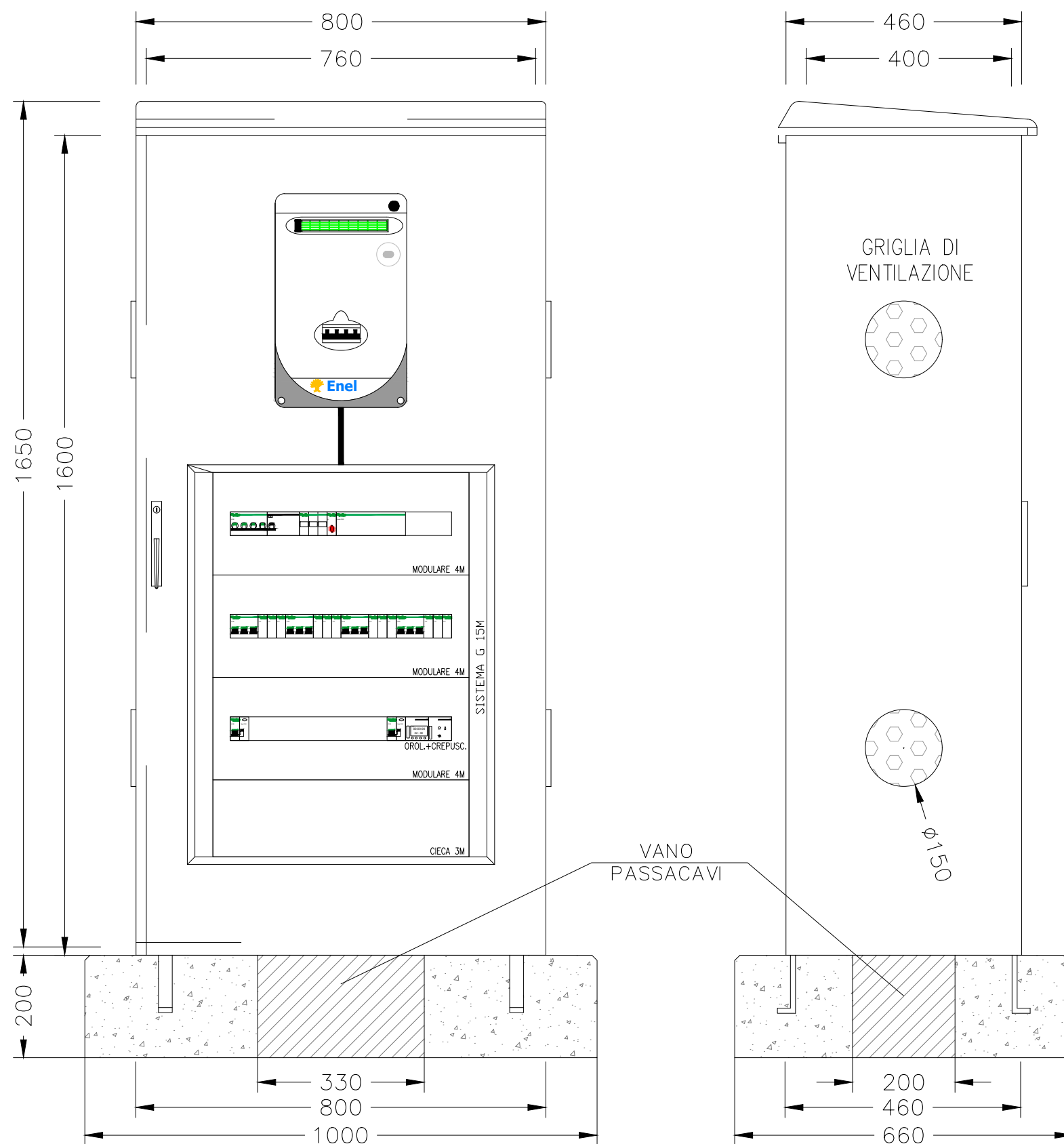
SEGUE 9

TAVOLA

DETTAGLIO CARPENTERIA ESTERNA VANO INTERRUITORI

VISTA FRONTALE 1

VISTA LATERALE



N.B.: DIMENSIONI IN MM

CARATTERISTICHE BLOCCO FONDAZIONE

- Blocco in CLS di volume pari a 0,12 m³
- Cemento armato e vibrato avente C20/25 N/mm²
- Armatura in ferro tipo B450C (i=40 kg/m³)

CLIENTE

Autostrada Brescia Verona Vicenza Padova SpA
via Flavio Gioia, 71 37135 Verona
tel. +39 0458272222 Fax +39 0458200051
www.autospd.it autospd@autospd.it direzione@pec.autospd.it
FUNZIONE COSTRUZIONI AUTOSTRADALI

A4autostrada
Brescia | Verona | Vicenza | Padova

IMPIANTO

NUOVO COLLEGAMENTO STRADALE
tra la tangenziale sud di Vicenza
e la viabilità ordinaria dei comuni
di Arcugnano e Altavilla

PROGETTO

0976D03

FILE ARCUGN-VNHT-HLG-SO_ZZ-IM00_Z-DR-E0-005

ARCHIVIO

DATA 17/02/2022

REVISIONE A

DISEGNATORE

V.M.

PAGINA

9

SEGUE 10

TAVOLA

COMMITTENTE:

Autostrada Brescia Verona
Vicenza Padova SpA

COMMESSA:

Progetto definitivo
Impianto di Illuminazione

QUADRO:

Quadro Illuminazione (QILL2)

CARATTERISTICHE QUADRO

IMPIANTO A MONTE	
Rete ENEL	
TENSIONE [V]	400
FREQ. [Hz]	50
CORRENTE NOM. DEL QUADRO [A]	40
Icc PRES. SUL QUADRO [kA]	10
SISTEMA DI NEUTRO	TT
DIMENSIONAMENTO SBARRE	
In [A]	40
Icc [kA]	
CARPENTERIA	POLICARBONATO
CLASSE DI ISOLAMENTO	II IP 55

NORMATIVA DI RIFERIMENTO

INTERRUTTORI SCATOLATI	<input checked="" type="checkbox"/>	— CEI EN 60947-2
INTERRUTTORI MODULARI	<input checked="" type="checkbox"/>	— CEI EN 60947-2
	<input type="checkbox"/>	— CEI EN 60898
CARPENTERIA	<input checked="" type="checkbox"/>	— CEI EN 61439-1
	<input type="checkbox"/>	— CEI 23-48
		— CEI 23-49
		— CEI 23-51

CLIENTE


Brescia | Verona | Vicenza | Padova

Autostrada Brescia Verona Vicenza Padova SpA
via Flavio Gioia, 71 37135 Verona
tel. +39 0458272222 Fax +39 0458200051
www.autobspd.it autobspd@autobspd.it direzione@pec.autobspd.it
FUNZIONE COSTRUZIONI AUTOSTRADALI

IMPIANTO

NUOVO COLLEGAMENTO STRADALE
tra la tangenziale sud di Vicenza
e la viabilità ordinaria dei comuni
di Arcugnano e Altavilla

PROGETTO

0976D03

FILE ARCUGN-VNHT-HLG-SO_ZZ-IM00_Z-DR-EO-005

ARCHIVIO

— DATA 17/02/2022

REVISIONE A

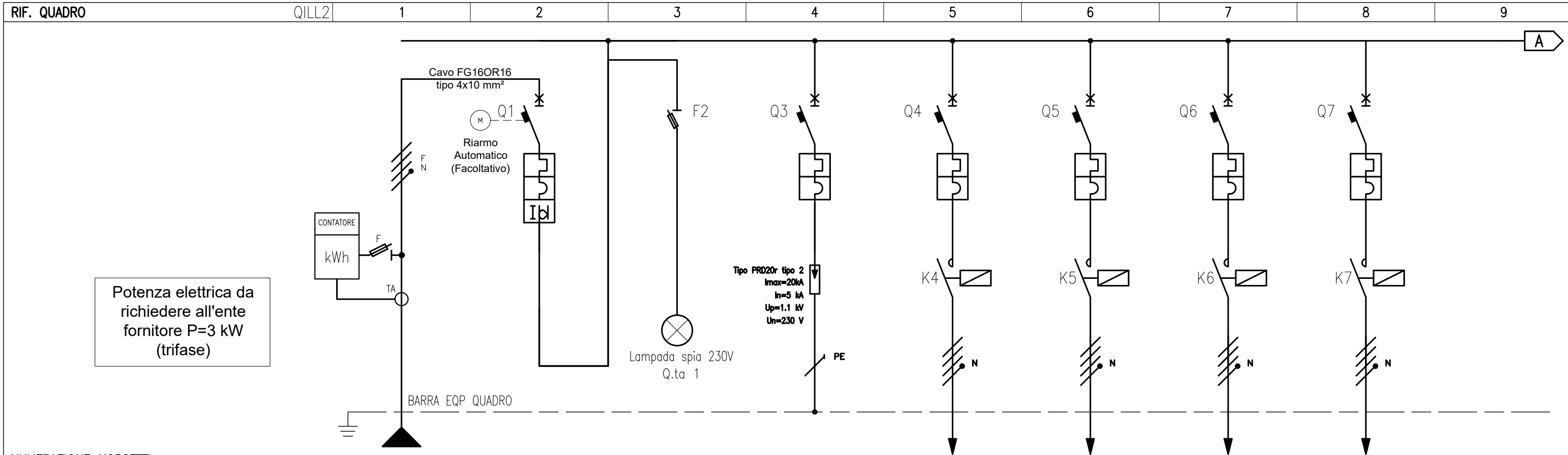
DISEGNATORE

V.M.

PAGINA 10

SEGUE 11

TAVOLA



Potenza elettrica da richiedere all'ente fornitore P=3 kW (trifase)

NUMERAZIONE MORSETTI

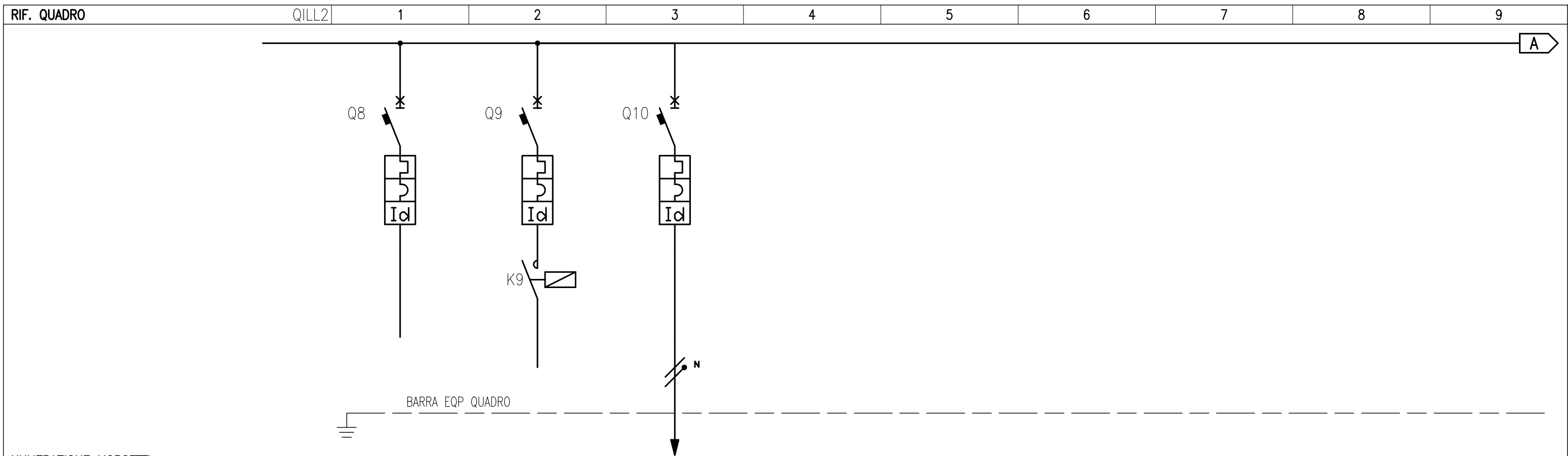
NUMERAZIONE CIRCUITO	DISTRIBUZIONE	RSTN	1	RSTN	2	RSTN	3	RSTN	4	RSTN	5	RSTN	6	RSTN	7	RSTN		
DESCRIZIONE CIRCUITO	ARRIVO DA CONSEGNA IN BT		GENERALE		SPIE PRESENZA TENSIONE		SPD		ILLUMINAZIONE CIRCUITO 1		ILLUMINAZIONE CIRCUITO 2		ILLUMINAZIONE CIRCUITO 3		ILLUMINAZIONE CIRCUITO 4			
TIPO APPARECCHIO			MODULARE		MODULARE		MODULARE		MODULARE		MODULARE		MODULARE		MODULARE			
INTERRUTTORE	Icu [kA]		10				25		6		6		6		6			
	N. POLI	In [A]	3P+N	32			3P+N	25	3P+N	16	3P+N	16	3P+N	16	3P+N	16		
	CURVA/SGANCIATORE		C				C		C		C		C		C			
	Ir [A]	tr [s]	32				25		16		16		16		16			
	I _{sd} [A]	tsd [s]	320				250		160		160		160		160			
	Ii [A]																	
	Ig [A]	tg [s]																
DIFFERENZIALE	TIPO	CLASSE	Interno	A														
	I _{dn} [A]	tdn [ms]	0,3	Istantaneo														
CONTATTORE	TIPO	CLASSE							iCT Na	AC7a	iCT Na	AC7a	iCT Na	AC7a	iCT Na	AC7a		
TELERUTTORE	BOBINA [V]	N. POLI							230	3P	16	230	3P	16	230	3P	16	
TERMICO	TIPO	I _{rth} [A]																
FUSIBILE	N. POLI	In [A]																
ALTRE APP.	TIPO	MODELLO																
CONDUTTURA	TIPO ISOLAMENTO	POSA					PVC	31	EPR	61	EPR	61	EPR	61	EPR	61		
	SEZIONE FASE-N-PE/PEN [mmq]						-	-	1x6	1x6	1x6	-	1x6	1x6	-	1x6	1x6	-
	I _b [A]	I _z [A]							1	29	1	29	1	29	1	29		
	Un [V]	Pn [kW]							400	0,4	400	0,45	400	0,6	400	1,5		
FONDO LINEA	I _{cc min} [kA]	I _{cc max} [kA]							0,4	1,8	0,1	0,3	0,1	0,6	0,1	0,3		
	LUNGHEZZA [m]	dV TOTALE [%]							40*	0,1	260*	0,3	135*	0,2	240*	0,9		
NOTE							FS17		FG16OR16		FG16OR16		FG16OR16		FG16OR16			
									*=LUNGHEZZA MASIMA *=LUNGHEZZA MASSIMA *=LUNGHEZZA MASSIMA *=LUNGHEZZA MASSIMA									

CLIENTE

 Autostrada Brescia Verona Vicenza Padova SpA
 via Flavio Gioia, 71 37135 Verona
 tel. +39 0458272222 Fax +39 0458200051
 www.autobspd.it autobspd@autobspd.it direzione@pec.autobspd.it
 FUNZIONE COSTRUZIONI AUTOSTRADALI

IMPIANTO
 NUOVO COLLEGAMENTO STRADALE tra la tangenziale sud di Vicenza e la viabilità ordinaria dei comuni di Arcugnano e Altavilla

PROGETTO	0976D03	FILE	ARCUGN-VNHT-HLG-SO_ZZ-IM00_Z-DR-E0-005
ARCHIVIO	-	DATA	17/02/2022
DISEGNATORE	V.M.	PAGINA	11
		REVISIONE	A
		SEGUE	12
		TAVOLA	



NUMERAZIONE MORSETTI		8		9		9																
NUMERAZIONE CIRCUITO		FN		FN		FN																
DESCRIZIONE CIRCUITO		RISERVA		RISERVA		AUSILIARI																
TIPO APPARECCHIO		MODULARE		MODULARE		MODULARE																
INTERRUTTORE	Icu [kA]	6		6		6																
	N. POLI	In [A]	2P	10	3P+N	16	2P	10														
	CURVA/SGANCIATORE		C		C		C															
	Ir [A]	tr [s]	10		16		10															
	I _{sd} [A]	t _{sd} [s]	100		160		100															
	Ii [A]	Ig [A]	tg [s]																			
DIFFERENZIALE	TIPO	CLASSE	Interno	AC	Interno	AC	Interno	AC														
	I _{dn} [A]	t _{dn} [ms]	0,03	Istantaneo	0,03	Istantaneo	0,03	Istantaneo														
CONTATTORE	TIPO	CLASSE			iCT Na	AC7a																
	TELERUTTORE	BOBINA [V]	N. POLI	In [A]	230	3P	16															
TERMICO	TIPO	I _{rth} [A]																				
FUSIBILE	N. POLI	In [A]																				
ALTRE APP.	TIPO	MODELLO																				
CONDUTTURA	TIPO ISOLAMENTO	POSA					EPR	31														
	SEZIONE FASE-N-PE/PEN [mmq]						1x1,5	1x1,5	-													
	I _b [A]	I _z [A]					0,5															
	Un [V]	P _n [kW]					230	0,1														
FONDO LINEA	I _{cc min} [kA]	I _{cc max} [kA]					-	-														
	LUNGHEZZA [m]	dV TOTALE [%]					1	0														
NOTE							FG160R16															

CLIENTE

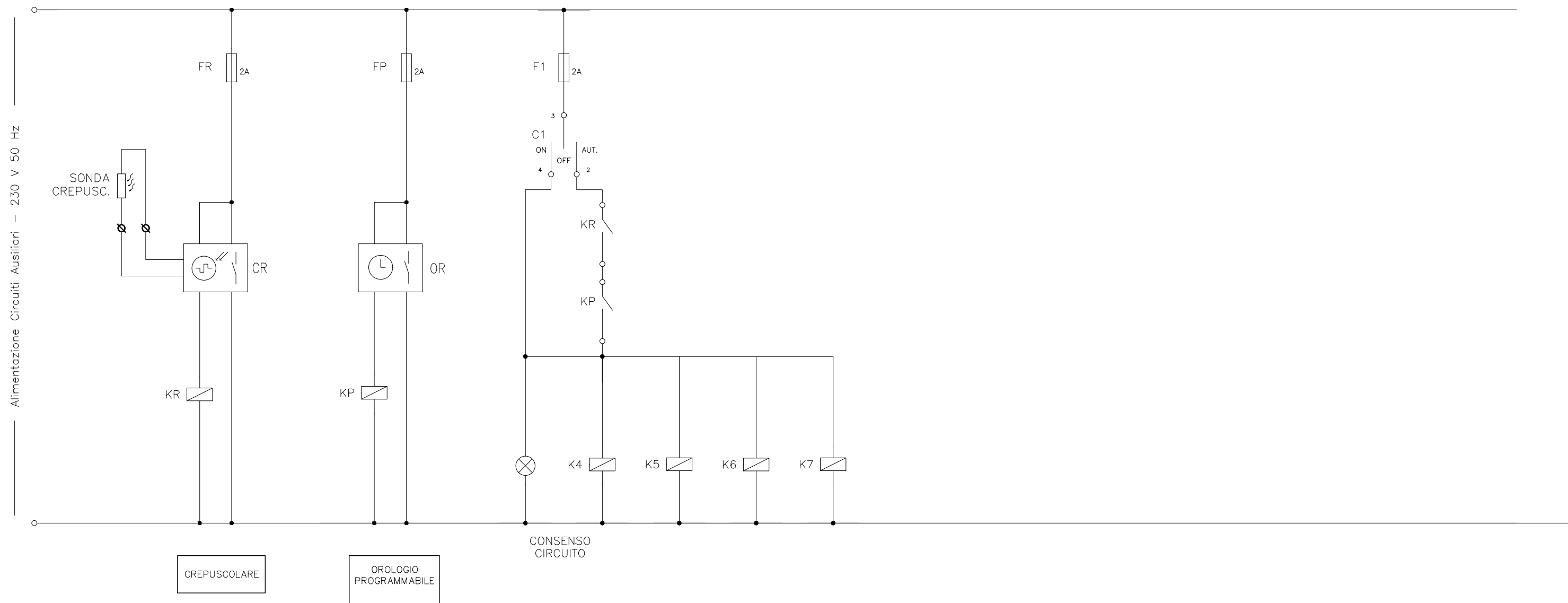


Autostrada Brescia Verona Vicenza Padova SpA
 via Flavio Gioia, 71 37135 Verona
 tel. +39 0458272222 Fax +39 0458200051
 www.autobspd.it autobspd@autobspd.it direzione@pec.autobspd.it
 FUNZIONE COSTRUZIONI AUTOSTRADALI

IMPIANTO NUOVO COLLEGAMENTO STRADALE tra la tangenziale sud di Vicenza e la viabilità ordinaria dei comuni di Arcugnano e Altavilla

PROGETTO	0976D03	FILE	ARCUGN-VNHT-HLG-SO_ZZ-IM00_Z-DR-E0-005
ARCHIVIO	-	DATA	17/02/2022
DISEGNATORE	V.M.	PAGINA	12
		SEGUE	13
		TAVOLA	

SCHEMA FUNZIONALE – AUSILIARI



CLIENTE

A4autostrada
Brescia | Verona | Vicenza | Padova

Autostrada Brescia Verona Vicenza Padova SpA
via Flavio Gioia, 71 37135 Verona
tel. +39 0458272222 Fax +39 0458200051
www.autobspd.it autobspd@autobspd.it direzione@pec.autobspd.it
FUNZIONE COSTRUZIONI AUTOSTRADALI

IMPIANTO

NUOVO COLLEGAMENTO STRADALE
tra la tangenziale sud di Vicenza
e la viabilità ordinaria dei comuni
di Arcugnano e Altavilla

PROGETTO

0976D03

FILE ARCUGN-VNHT-HLG-SO_ZZ-IM00_Z-DR-EO-005

ARCHIVIO

DATA 17/02/2022

REVISIONE A

DISEGNATORE

V.M.

PAGINA

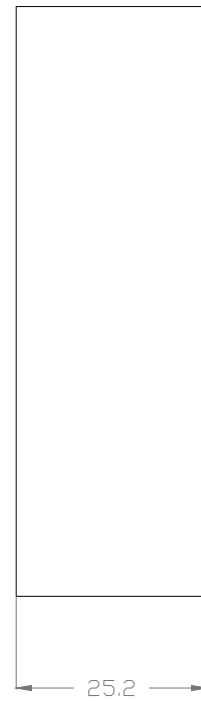
13

SEGUE 14

TAVOLA

DETTAGLIO FRONTE QUADRO

VISTA LATERALE



VISTA FRONTALE



- QUADRO IN MATERIALE TERMOPLASTICO
- FORMA DI SEGREGAZIONE FORMA 1
- PORTA TRASPARENTE
- SPAZIO MINIMO A DISPOSIZIONE PER EVENTUALI AMPLIAMENTI 10%
- COLLEGAMENTI:
DOVE NON SPECIFICATO SARANNO IN CAVO TIPO FS17
- SEZIONE MINIMA:
OTTENUTA CON DENSITA' DI CORRENTE = 2A/mm² COMUNQUE NON INFERIORE A 2,5 mm²

N.B.: DIMENSIONI IN CM

CLIENTE

A4autostrada
Brescia | Verona | Vicenza | Padova

Autostrada Brescia Verona Vicenza Padova SpA
via Flavio Gioia, 71 37135 Verona
tel. +39 0458272222 Fax +39 0458200051
www.autobspd.it autobspd@autobspd.it direzione@pec.autobspd.it
FUNZIONE COSTRUZIONI AUTOSTRADALI

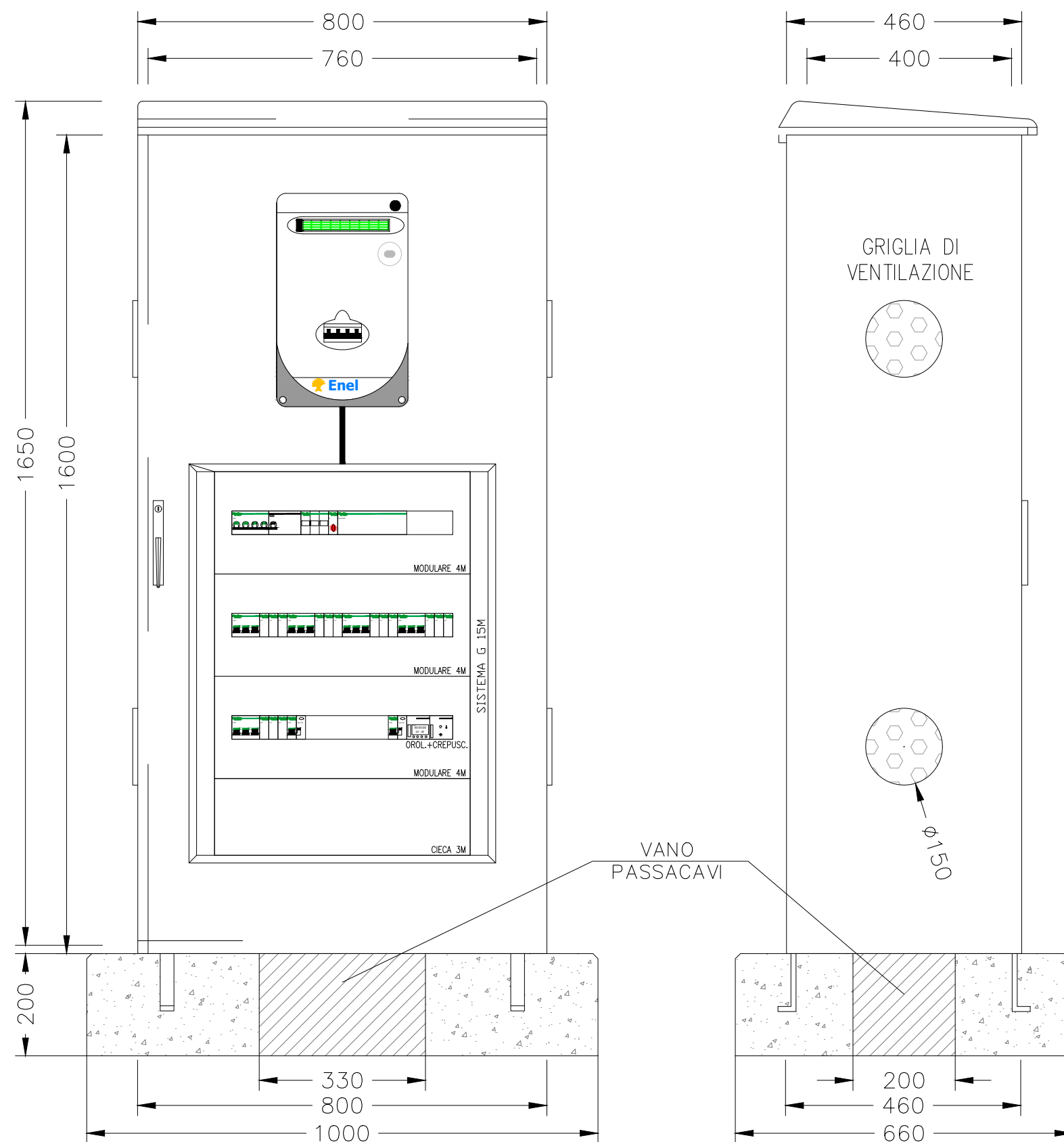
IMPIANTO NUOVO COLLEGAMENTO STRADALE tra la tangenziale sud di Vicenza e la viabilità ordinaria dei comuni di Arcugnano e Altavilla

PROGETTO	0976D03	FILE	ARCUGN-VNHT-HLG-SO_ZZ-IM00_Z-DR-E0-005
ARCHIVIO	-	DATA	17/02/2022
DISEGNATORE	V.M.	PAGINA	14
		TAVOLA	15
		REVISIONE	A
		SEGUE	

DETTAGLIO CARPENTERIA ESTERNA VANO INTERRUITORI

VISTA FRONTALE 1

VISTA LATERALE



N.B.: DIMENSIONI IN MM

CARATTERISTICHE BLOCCO FONDAZIONE

- Blocco in CLS di volume pari a 0,12 m³
- Cemento armato e vibrato avente C20/25 N/mm²
- Armatura in ferro tipo B450C (i=40 kg/m³)

CLIENTE

Autostrada Brescia Verona Vicenza Padova SpA
 via Flavio Gioia, 71 37135 Verona
 tel. +39 0458272222 Fax +39 0458200051
 www.autobspd.it autobspd@autobspd.it direzione@pec.autobspd.it
 FUNZIONE COSTRUZIONI AUTOSTRADALI

A4autostrada
 Brescia | Verona | Vicenza | Padova

IMPIANTO

NUOVO COLLEGAMENTO STRADALE
 tra la tangenziale sud di Vicenza
 e la viabilità ordinaria dei comuni
 di Arcugnano e Altavilla

PROGETTO

0976D03

FILE ARCUGN-VNHT-HLG-SO_ZZ-IM00_Z-DR-E0-005

ARCHIVIO

DATA 17/02/2022

REVISIONE A

DISEGNATORE

V.M.

PAGINA

15

SEGUE 16

TAVOLA

COMMITTENTE:

Autostrada Brescia Verona
Vicenza Padova SpA

COMMESSA:

Progetto definitivo
Impianto di Illuminazione

QUADRO:

Quadro Illuminazione (QILL3)

CARATTERISTICHE QUADRO

IMPIANTO A MONTE	
Rete ENEL	
TENSIONE [V]	400
FREQ. [Hz]	50
CORRENTE NOM. DEL QUADRO [A]	40
Icc PRES. SUL QUADRO [kA]	10
SISTEMA DI NEUTRO	TT
DIMENSIONAMENTO SBARRE	
In [A]	40
Icc [kA]	
CARPENTERIA	POLICARBONATO
CLASSE DI ISOLAMENTO	II IP 55

NORMATIVA DI RIFERIMENTO

INTERRUTTORI SCATOLATI	<input checked="" type="checkbox"/>	— CEI EN 60947-2
INTERRUTTORI MODULARI	<input checked="" type="checkbox"/>	— CEI EN 60947-2
	<input type="checkbox"/>	— CEI EN 60898
CARPENTERIA	<input checked="" type="checkbox"/>	— CEI EN 61439-1
	<input type="checkbox"/>	— CEI 23-48
		— CEI 23-49
		— CEI 23-51

CLIENTE


Brescia | Verona | Vicenza | Padova

Autostrada Brescia Verona Vicenza Padova SpA
via Flavio Gioia, 71 37135 Verona
tel. +39 0458272222 Fax +39 0458200051
www.autobspd.it autobspd@autobspd.it direzione@pec.autobspd.it
FUNZIONE COSTRUZIONI AUTOSTRADALI

IMPIANTO

NUOVO COLLEGAMENTO STRADALE
tra la tangenziale sud di Vicenza
e la viabilità ordinaria dei comuni
di Arcugnano e Altavilla

PROGETTO

0976D03

FILE ARCUGN-VNHT-HLG-SO_ZZ-IM00_Z-DR-E0-005

ARCHIVIO

— DATA 17/02/2022

REVISIONE A

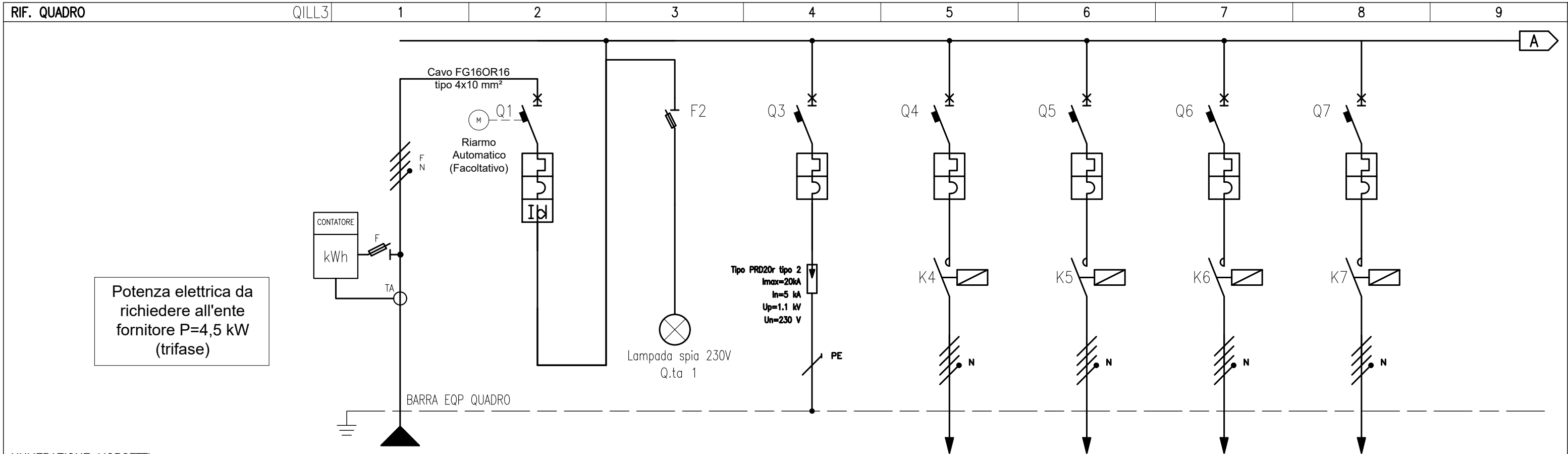
DISEGNATORE

V.M.

PAGINA 16

SEGUE 17

TAVOLA



Potenza elettrica da richiedere all'ente fornitore P=4,5 kW (trifase)

NUMERAZIONE MORSETTI

NUMERAZIONE CIRCUITO	DISTRIBUZIONE	RSTN	1	RSTN	2	RSTN	3	RSTN	4	RSTN	5	RSTN	6	RSTN	7	RSTN	
DESCRIZIONE CIRCUITO	ARRIVO DA CONSEGNA IN BT		GENERALE		SPIE PRESENZA TENSIONE		SPD		ILLUMINAZIONE CIRCUITO 1		ILLUMINAZIONE CIRCUITO 2		ILLUMINAZIONE CIRCUITO 3		ILLUMINAZIONE CIRCUITO 4		
TIPO APPARECCHIO			MODULARE		MODULARE		MODULARE		MODULARE		MODULARE		MODULARE		MODULARE		
INTERRUTTORE	Icu [kA]		10				25		6		6		6		6		
	N. POLI	In [A]	3P+N	25			3P+N	25	3P+N	16	3P+N	16	3P+N	16	3P+N	16	
	CURVA/SGANCIATORE		C				C		C		C		C		C		
	Ir [A]	tr [s]	25				25		16		16		16		16		
	I _{sd} [A]	tsd [s]	250				250		160		160		160		160		
DIFFERENZIALE	TIPO	CLASSE	Interno	A													
	I _{dn} [A]	tdn [ms]	0,3	Selettivo													
CONTATTORE	TIPO	CLASSE							iCT Na	AC7a	iCT Na	AC7a	iCT Na	AC7a	iCT Na	AC7a	
TELERUTTORE	BOBINA [V]	N. POLI	In [A]						230	3P	16	230	3P	16	230	3P	16
TERMICO	TIPO	I _{rth} [A]															
FUSIBILE	N. POLI	In [A]															
ALTRE APP.	TIPO	MODELLO															
CONDUTTURA	TIPO ISOLAMENTO	POSA					PVC	31	EPR	61	EPR	61	EPR	61	EPR	61	
	SEZIONE FASE-N-PE/PEN [mmq]						-	-	1x6	1x6	1x6	-	1x6	1x6	-	1x6	1x6
FONDO LINEA	I _b [A]	I _z [A]							1	29	1	29	1	29	1	29	
	Un [V]	Pn [kW]							400	0,75	400	0,95	400	0,8	400	1,15	
	I _{cc min} [kA]	I _{cc max} [kA]							0,2	0,8	0,2	0,8	0,1	0,3	0,1	0,3	
	LUNGHEZZA [m]	dV TOTALE [%]							100*	0,2	340*	0,8	285*	0,6	310*	0,9	
NOTE							FS17		FG16OR16		FG16OR16		FG16OR16		FG16OR16		
									*=LUNGHEZZA MASIMA *=LUNGHEZZA MASSIMA *=LUNGHEZZA MASSIMA *=LUNGHEZZA MASSIMA								

CLIENTE

 Autostrada Brescia Verona Vicenza Padova SpA
 via Flavio Gioia, 71 37135 Verona
 tel. +39 0458272222 Fax +39 0458200051
 www.autobspd.it autobspd@autobspd.it direzione@pec.autobspd.it
 FUNZIONE COSTRUZIONI AUTOSTRADALI

IMPIANTO
 NUOVO COLLEGAMENTO STRADALE
 tra la tangenziale sud di Vicenza
 e la viabilità ordinaria dei comuni
 di Arcugnano e Altavilla

PROGETTO	0976D03	FILE	ARCUGN-VNHT-HLG-SO_ZZ-IM00_Z-DR-E0-005
ARCHIVIO	-	DATA	17/02/2022
DISEGNATORE	V.M.	PAGINA	17
		TAVOLA	18



NUMERAZIONE MORSETTI

NUMERAZIONE CIRCUITO	DISTRIBUZIONE	8	FN	9	FN	9	FN												
DESCRIZIONE CIRCUITO		RISERVA		RISERVA		AUSILIARI													
TIPO APPARECCHIO		MODULARE		MODULARE		MODULARE													
INTERRUTTORE	l _{cu} [kA]	6		6		6													
	N. POLI	In [A]	2P	10	3P+N	16	2P	10											
	CURVA/SGANCIATORE		C		C		C												
	I _r [A]	t _r [s]	10		16		10												
	I _{sd} [A]	t _{sd} [s]	100		160		100												
	I _i [A]																		
DIFFERENZIALE	I _g [A]	t _g [s]																	
	TIPO	CLASSE	Interno	AC	Interno	AC	Interno	AC											
	I _{dn} [A]	t _{dn} [ms]	0,03	Istantaneo	0,03	Istantaneo	0,03	Istantaneo											
CONTATTORE	TIPO	CLASSE			iCT N _a	AC7 _a													
TELERUTTORE	BOBINA [V]	N. POLI	In [A]		230	3P	16												
TERMICO	TIPO	I _{rth} [A]																	
FUSIBILE	N. POLI	In [A]																	
ALTRE APP.	TIPO	MODELLO																	
CONDUTTURA	TIPO ISOLAMENTO	POSA					EPR	31											
	SEZIONE FASE-N-PE/PEN [mmq]						1x1,5	1x1,5	-										
	I _b [A]	I _z [A]					0,5												
	U _n [V]	P _n [kW]					230	0,1											
FONDO LINEA	I _{cc min} [kA]	I _{cc max} [kA]					-	-											
	LUNGHEZZA [m]	dV TOTALE [%]					1	0											
NOTE							FG160R16												

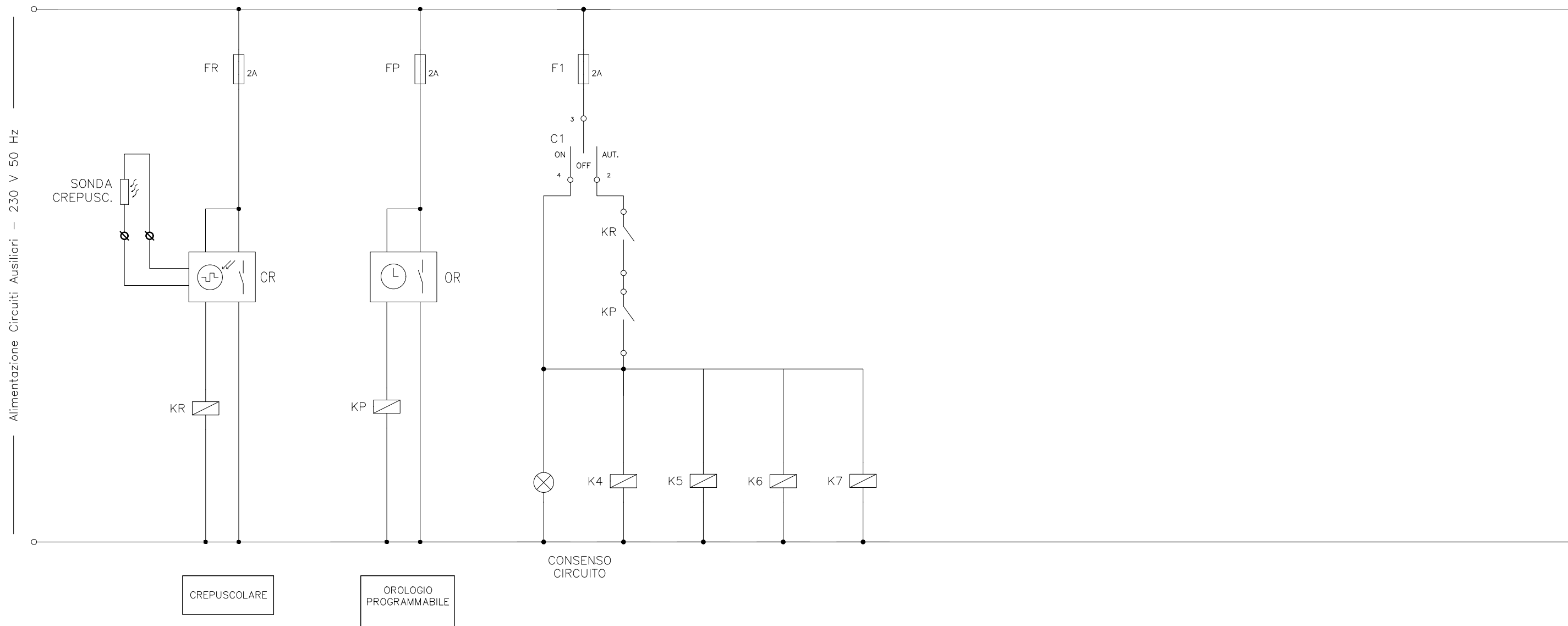
CLIENTE

Autostrada Brescia Verona Vicenza Padova Spa
 via Flavio Giola, 71 37135 Verona
 tel. +39 0458272222 Fax +39 0458200051
 www.autobspd.it autobspd@autobspd.it direzione@pec.autobspd.it
 FUNZIONE COSTRUZIONI AUTOSTRADALI

IMPIANTO NUOVO COLLEGAMENTO STRADALE tra la tangenziale sud di Vicenza e la viabilità ordinaria dei comuni di Arcugnano e Altavilla

PROGETTO	0976D03	FILE	ARCUGN-VNHT-HLG-S0_ZZ-IM00_Z-DR-E0-005
ARCHIVIO	-	DATA	17/02/2022
DISEGNATORE	V.M.	PAGINA	18
		REVISIONE	A
		SEGUE	19
		TAVOLA	

SCHEMA FUNZIONALE – AUSILIARI



CLIENTE



Autostrada Brescia Verona Vicenza Padova SpA
 via Flavio Gioia, 71 37135 Verona
 tel. +39 0458272222 Fax +39 0458200051
 www.autobspd.it autobspd@autobspd.it direzione@pec.autobspd.it
 FUNZIONE COSTRUZIONI AUTOSTRADALI

IMPIANTO

NUOVO COLLEGAMENTO STRADALE
 tra la tangenziale sud di Vicenza
 e la viabilità ordinaria dei comuni
 di Arcugnano e Altavilla

PROGETTO

0976D03

FILE ARCUGN-VNHT-HLG-SO_ZZ-IM00_Z-DR-E0-005

ARCHIVIO

DATA 17/02/2022

REVISIONE A

DISEGNATORE

V.M.

PAGINA

19

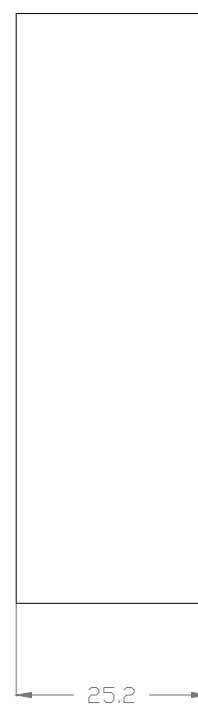
SEGUE

20

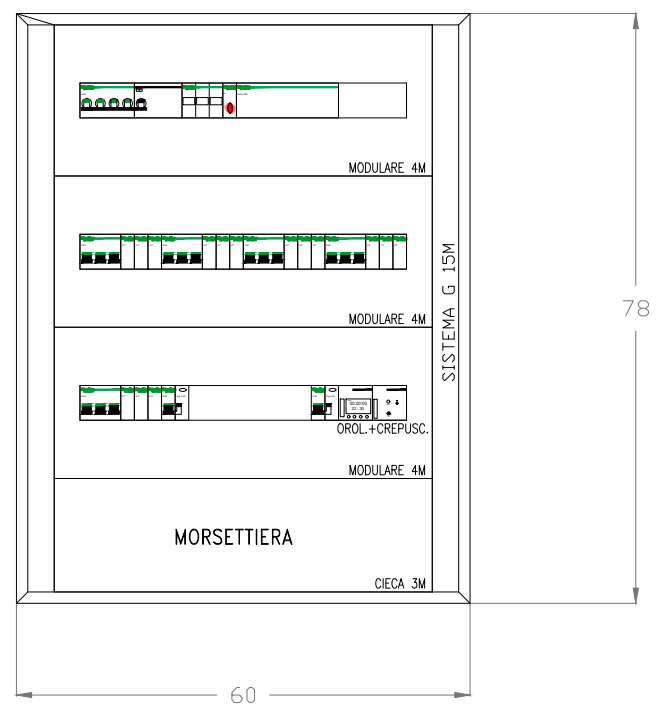
TAVOLA

DETTAGLIO FRONTE QUADRO

VISTA LATERALE



VISTA FRONTALE



- QUADRO IN MATERIALE TERMOPLASTICO
- FORMA DI SEGREGAZIONE FORMA 1
- PORTA TRASPARENTE
- SPAZIO MINIMO A DISPOSIZIONE PER EVENTUALI AMPLIAMENTI 10%
- COLLEGAMENTI:
DOVE NON SPECIFICATO SARANNO IN CAVO TIPO FS17
- SEZIONE MINIMA:
OTTENUTA CON DENSITA' DI CORRENTE = 2A/mm² COMUNQUE NON INFERIORE A 2,5 mm²

N.B.: DIMENSIONI IN CM

CLIENTE

A4autostrada
Brescia | Verona | Vicenza | Padova

Autostrada Brescia Verona Vicenza Padova SpA
via Flavio Gioia, 71 37135 Verona
tel. +39 0458272222 Fax +39 0458200051
www.autospd.it autospd@autospd.it direzione@pec.autospd.it
FUNZIONE COSTRUZIONI AUTOSTRADALI

IMPIANTO

NUOVO COLLEGAMENTO STRADALE
tra la tangenziale sud di Vicenza
e la viabilità ordinaria dei comuni
di Arcugnano e Altavilla

PROGETTO

0976D03

FILE ARCUGN-VNHT-HLG-SO_ZZ-IM00_Z-DR-E0-005

ARCHIVIO

DATA 17/02/2022

REVISIONE A

DISEGNATORE

V.M.

PAGINA 20

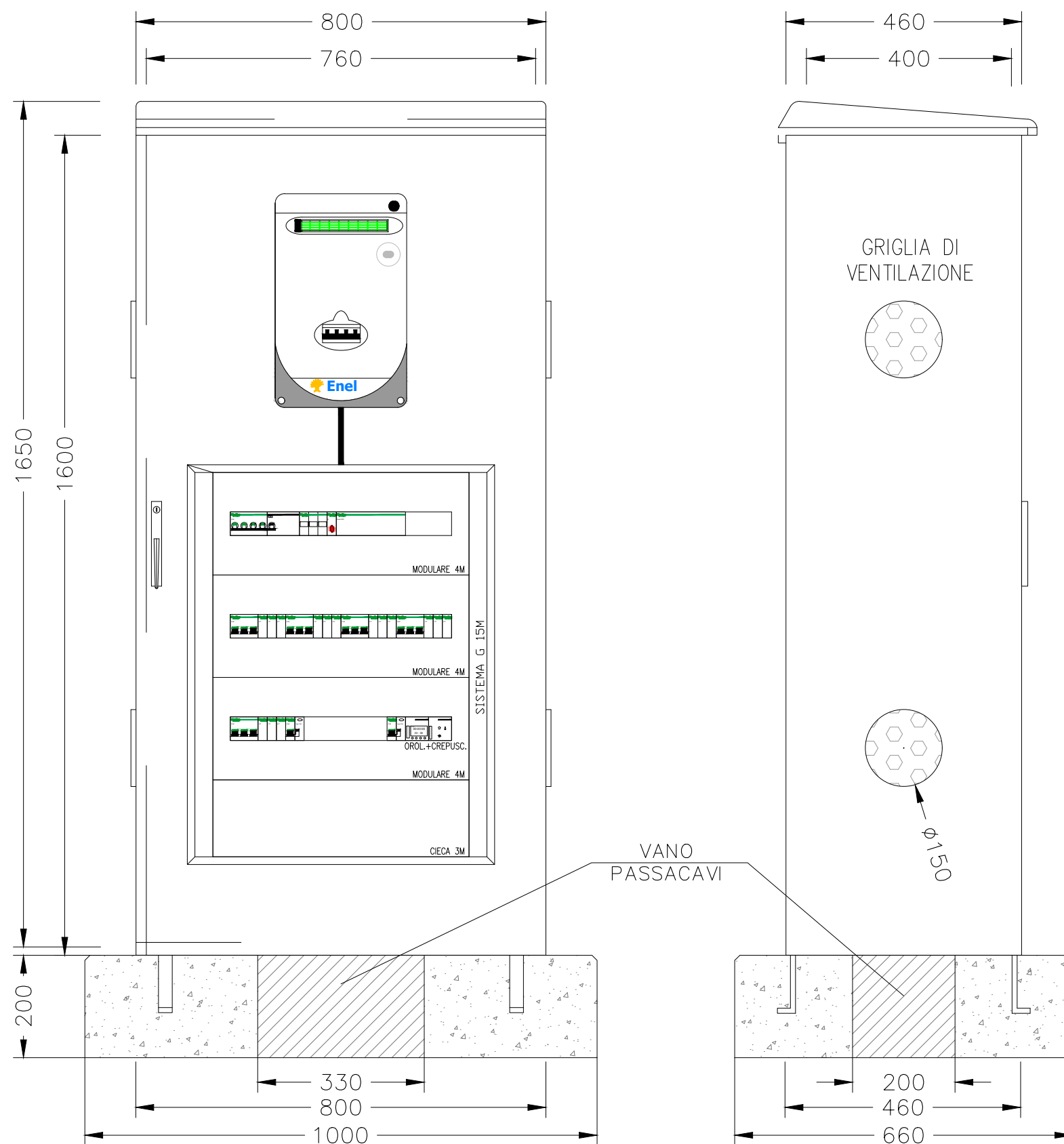
SEGUE 21

TAVOLA

DETTAGLIO CARPENTERIA ESTERNA VANO INTERRUITORI

VISTA FRONTALE 1

VISTA LATERALE



N.B.: DIMENSIONI IN MM

CARATTERISTICHE BLOCCO FONDAZIONE

- Blocco in CLS di volume pari a 0,12 m³
- Cemento armato e vibrato avente C20/25 N/mm²
- Armatura in ferro tipo B450C (i=40 kg/m³)

CLIENTE

A4autostrada
Brescia | Verona | Vicenza | Padova

Autostrada Brescia Verona Vicenza Padova SpA
via Flavio Gioia, 71 37135 Verona
tel. +39 0458272222 Fax +39 0458200051
www.autospd.it autospd@autospd.it direzione@pec.autospd.it
FUNZIONE COSTRUZIONI AUTOSTRADALI

IMPIANTO

NUOVO COLLEGAMENTO STRADALE
tra la tangenziale sud di Vicenza
e la viabilità ordinaria dei comuni
di Arcugnano e Altavilla

PROGETTO

0976D03

FILE ARCUGN-VNHT-HLG-SO_ZZ-IM00_Z-DR-E0-005

ARCHIVIO

DATA 17/02/2022

REVISIONE A

DISEGNATORE

V.M.

PAGINA

21

SEGUE 22

TAVOLA

COMMITTENTE:

Autostrada Brescia Verona
Vicenza Padova SpA

COMMESSA:

Progetto definitivo
Impianto di Illuminazione

QUADRO:

Quadro Illuminazione (QILL4)

CARATTERISTICHE QUADRO

IMPIANTO A MONTE	
Rete ENEL	
TENSIONE [V]	400
FREQ. [Hz]	50
CORRENTE NOM. DEL QUADRO [A]	40
Icc PRES. SUL QUADRO [kA]	10
SISTEMA DI NEUTRO	TT
DIMENSIONAMENTO SBARRE	
In [A]	40
Icc [kA]	
CARPENTERIA	POLICARBONATO
CLASSE DI ISOLAMENTO	II IP 55

NORMATIVA DI RIFERIMENTO

INTERRUTTORI SCATOLATI	<input checked="" type="checkbox"/>	— CEI EN 60947-2
INTERRUTTORI MODULARI	<input checked="" type="checkbox"/>	— CEI EN 60947-2
	<input type="checkbox"/>	— CEI EN 60898
CARPENTERIA	<input checked="" type="checkbox"/>	— CEI EN 61439-1
	<input type="checkbox"/>	— CEI 23-48
		— CEI 23-49
		— CEI 23-51

CLIENTE


Brescia | Verona | Vicenza | Padova

Autostrada Brescia Verona Vicenza Padova SpA
via Flavio Gioia, 71 37135 Verona
tel. +39 0458272222 Fax +39 0458200051
www.autobspd.it autobspd@autobspd.it direzione@pec.autobspd.it
FUNZIONE COSTRUZIONI AUTOSTRADALI

IMPIANTO

NUOVO COLLEGAMENTO STRADALE
tra la tangenziale sud di Vicenza
e la viabilità ordinaria dei comuni
di Arcugnano e Altavilla

PROGETTO

0976D03

FILE ARCUGN-VNHT-HLG-SO_ZZ-IM00_Z-DR-E0-005

ARCHIVIO

— DATA 17/02/2022

REVISIONE A

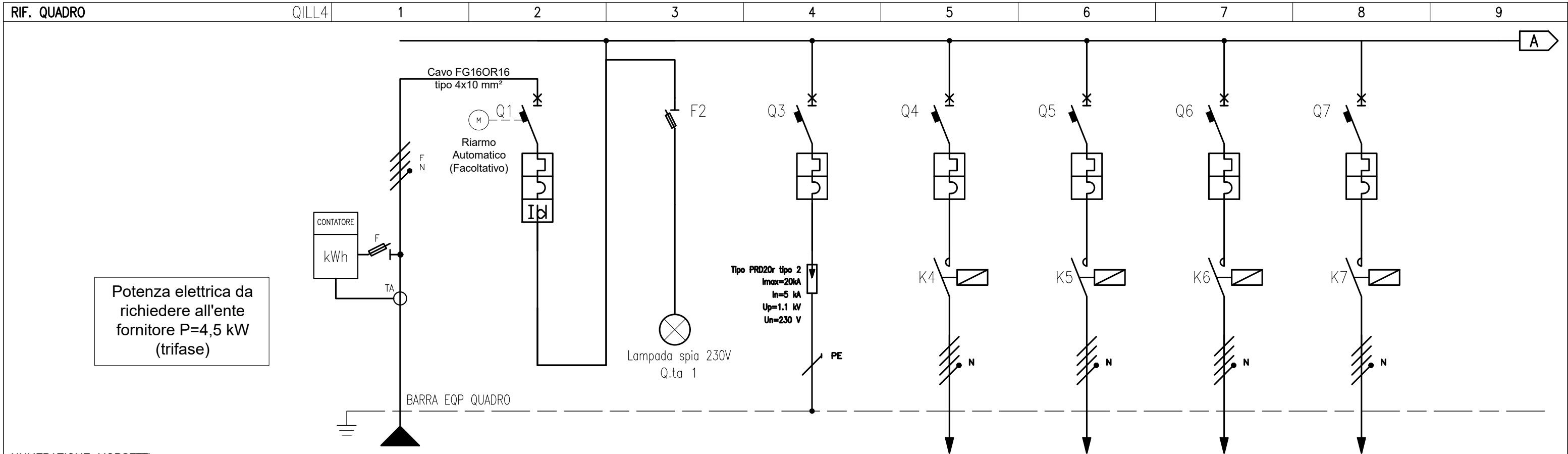
DISEGNATORE

V.M.

PAGINA 22

SEGUE 23

TAVOLA



Potenza elettrica da richiedere all'ente fornitore P=4,5 kW (trifase)

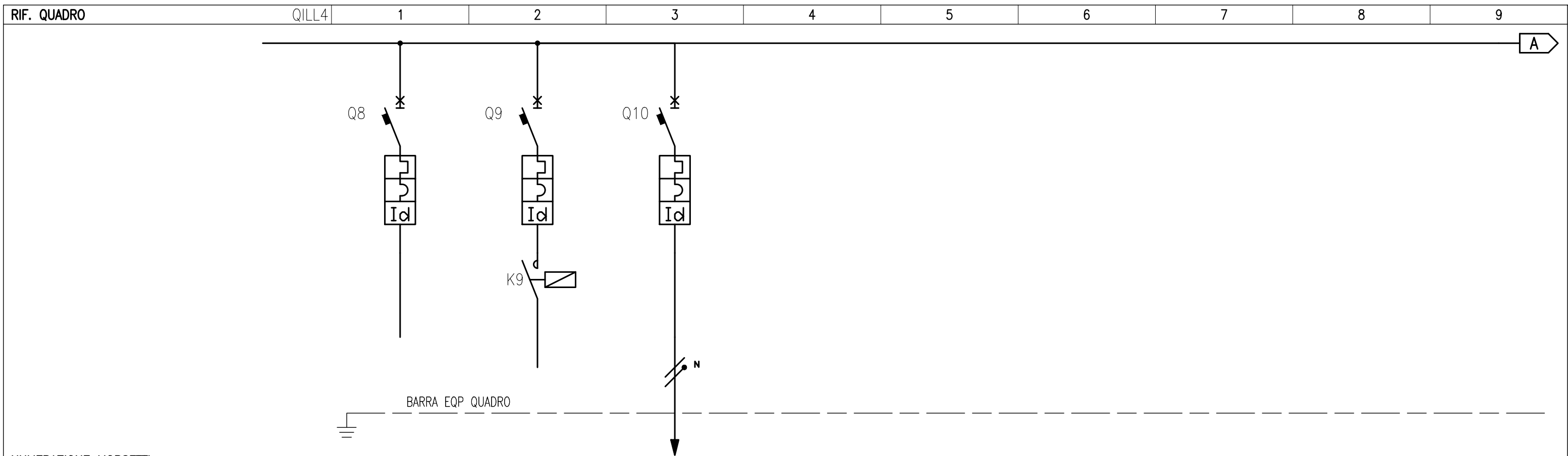
NUMERAZIONE MORSETTI

NUMERAZIONE CIRCUITO	DISTRIBUZIONE	RSTN	1	RSTN	2	RSTN	3	RSTN	4	RSTN	5	RSTN	6	RSTN	7	RSTN								
DESCRIZIONE CIRCUITO	ARRIVO DA CONSEGNA IN BT		GENERALE		SPIE PRESENZA TENSIONE		SPD		ILLUMINAZIONE CIRCUITO 1		ILLUMINAZIONE CIRCUITO 2		ILLUMINAZIONE CIRCUITO 3		ILLUMINAZIONE CIRCUITO 4									
TIPO APPARECCHIO			MODULARE		MODULARE		MODULARE		MODULARE		MODULARE		MODULARE		MODULARE									
INTERRUTTORE	Icu [kA]		10				25		6		6		6		6									
	N. POLI	In [A]	3P+N	25			3P+N	25	3P+N	16	3P+N	16	3P+N	16	3P+N	16								
	CURVA/SGANCIATORE		C				C		C		C		C		C									
	Ir [A]	tr [s]	25				25		16		16		16		16									
	Isd [A]	tsd [s]	250				250		160		160		160		160									
DIFFERENZIALE	TIPO	CLASSE	Interno	A																				
	Idn [A]	tdn [ms]	0,3	Selettivo																				
CONTATTORE	TIPO	CLASSE							iCT Na	AC7a	iCT Na	AC7a	iCT Na	AC7a	iCT Na	AC7a								
TELERUTTORE	BOBINA [V]	N. POLI	In [A]							230	3P	16	230	3P	16	230	3P	16						
TERMICO	TIPO	Irth [A]																						
FUSIBILE	N. POLI	In [A]																						
ALTRE APP.	TIPO	MODELLO																						
CONDUTTURA	TIPO ISOLAMENTO	POSA							PVC	31	EPR	61	EPR	61	EPR	61	EPR	61						
	SEZIONE FASE-N-PE/PEN [mmq]								-	-	1x6	1x6	1x6	-	1x6	1x6	-	1x6	1x6					
FONDO LINEA	Ib [A]	Iz [A]							1	29	1	29	1	29	1	29	1	29						
	Un [V]	Pn [kW]							400	0,4	400	0,5	400	0,6	400	1,15								
	Icc min [kA]	Icc max [kA]							0,1	0,4	0,1	0,4	0,1	0,1	0,1	0,3								
	LUNGHEZZA [m]	dV TOTALE [%]							120*	0,3	130*	0,4	600*	1,1	310*	0,9								
NOTE							FS17	FG16OR16		FG16OR16		FG16OR16		FG16OR16										
																	*=LUNGHEZZA MASIMA		*=LUNGHEZZA MASSIMA		*=LUNGHEZZA MASSIMA		*=LUNGHEZZA MASSIMA	

CLIENTE
A4autostrada
 Brescia | Verona | Vicenza | Padova
 Autostrada Brescia Verona Vicenza Padova SpA
 via Flavio Gioia, 71 37135 Verona
 tel. +39 0458272222 Fax +39 0458200051
 www.autobspd.it autobspd@autobspd.it direzione@pec.autobspd.it
 FUNZIONE COSTRUZIONI AUTOSTRADALI

IMPIANTO
 NUOVO COLLEGAMENTO STRADALE
 tra la tangenziale sud di Vicenza
 e la viabilità ordinaria dei comuni
 di Arcugnano e Altavilla

PROGETTO	0976D03	FILE	ARCUGN-VNHT-HLG-SO_ZZ-IM00_Z-DR-E0-005
ARCHIVIO	-	DATA	17/02/2022
DISEGNATORE	V.M.	PAGINA	23
		REVISIONE	A
		SEGUE	24
		TAVOLA	



NUMERAZIONE MORSETTI		8		FN		9		FN		9		FN																														
NUMERAZIONE CIRCUITO		8		FN		9		FN		9		FN																														
DESCRIZIONE CIRCUITO		RISERVA		RISERVA		RISERVA		RISERVA		AUSILIARI																																
TIPO APPARECCHIO		MODULARE		MODULARE		MODULARE		MODULARE		MODULARE																																
INTERRUTTORE	ICU [kA]	6		6		6		6		6																																
	N. POLI	In [A]	2P	10	3P+N	16	2P	10																																		
	CURVA/SGANCIATORE		C		C		C																																			
	I _r [A]	t _r [s]	10		16		10																																			
	I _{sd} [A]	t _{sd} [s]	100		160		100																																			
DIFFERENZIALE	TIPO	CLASSE	Interno	AC	Interno	AC	Interno	AC																																		
	I _{dn} [A]	t _{dn} [ms]	0,03	Istantaneo	0,03	Istantaneo	0,03	Istantaneo																																		
CONTATTORE	TIPO	CLASSE			iCT Na		AC7a																																			
TELERUTTORE	BOBINA [V]	N. POLI	In [A]			230	3P	16																																		
TERMICO	TIPO	I _{rth} [A]																																								
FUSIBILE	N. POLI	In [A]																																								
ALTRE APP.	TIPO	MODELLO																																								
CONDUTTURA	TIPO ISOLAMENTO	POSA					EPR		31																																	
	SEZIONE FASE-N-PE/PEN [mmq]						1x1,5		1x1,5		-																															
	I _b [A]	I _z [A]					0,5																																			
FONDO LINEA	U _n [V]	P _n [kW]					230		0,1																																	
	I _{cc min} [kA]	I _{cc max} [kA]					-		-																																	
	LUNGHEZZA [m]	dV TOTALE [%]					1		0																																	
NOTE							FG160R16																																			

CLIENTE

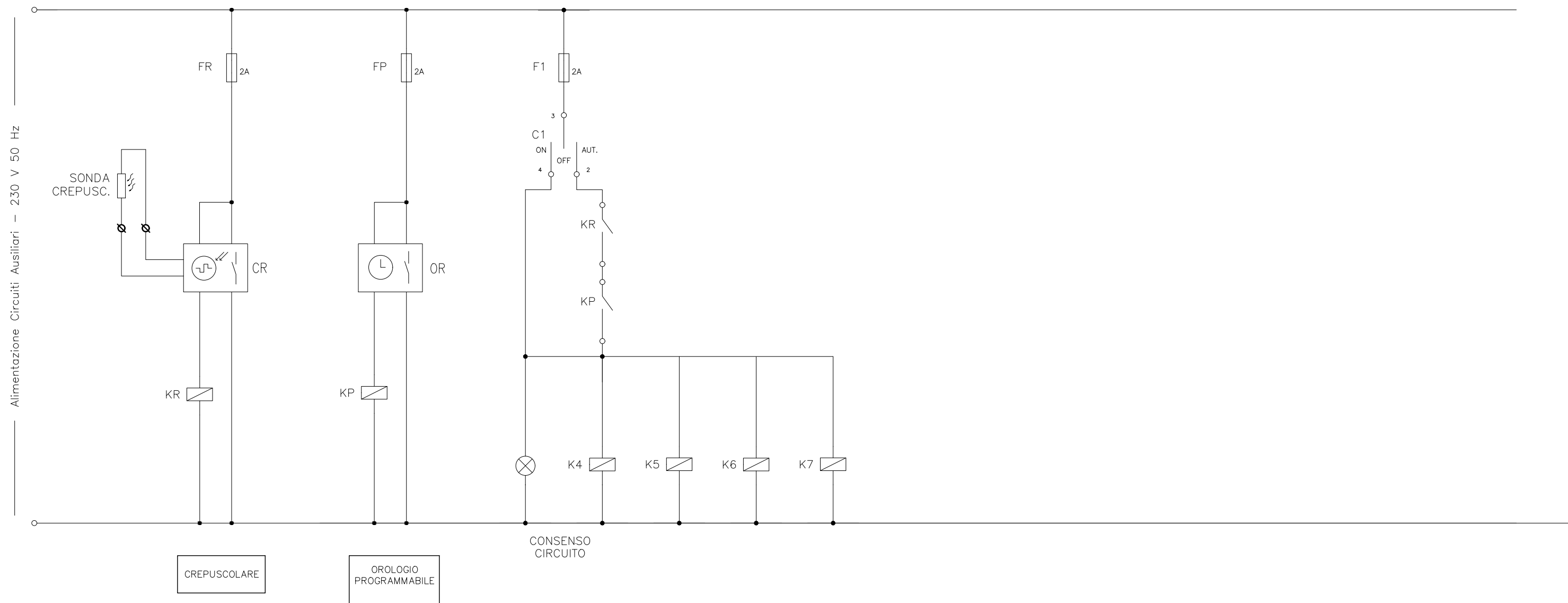


Autostrada Brescia Verona Vicenza Padova SpA
 via Flavio Gioia, 71 37135 Verona
 tel. +39 0458272222 Fax +39 0458200051
 www.autobspd.it autobspd@autobspd.it direzione@pec.autobspd.it
 FUNZIONE COSTRUZIONI AUTOSTRADALI

IMPIANTO NUOVO COLLEGAMENTO STRADALE tra la tangenziale sud di Vicenza e la viabilità ordinaria dei comuni di Arcugnano e Altavilla

PROGETTO	0976D03	FILE	ARCUGN-VNHT-HLG-SO_ZZ-IM00_Z-DR-E0-005
ARCHIVIO	-	DATA	17/02/2022
DISEGNATORE	V.M.	PAGINA	24
		SEGUE	25
		TAVOLA	

SCHEMA FUNZIONALE – AUSILIARI



CLIENTE

A4autostrada
Brescia | Verona | Vicenza | Padova

Autostrada Brescia Verona Vicenza Padova SpA
via Flavio Gioia, 71 37135 Verona
tel. +39 0458272222 Fax +39 0458200051
www.autobspd.it autobspd@autobspd.it direzione@pec.autobspd.it
FUNZIONE COSTRUZIONI AUTOSTRADALI

IMPIANTO

NUOVO COLLEGAMENTO STRADALE
tra la tangenziale sud di Vicenza
e la viabilità ordinaria dei comuni
di Arcugnano e Altavilla

PROGETTO

0976D03

FILE ARCUGN-VNHT-HLG-SO_ZZ-IM00_Z-DR-E0-005

ARCHIVIO

DATA 17/02/2022

REVISIONE A

DISEGNATORE

V.M.

PAGINA

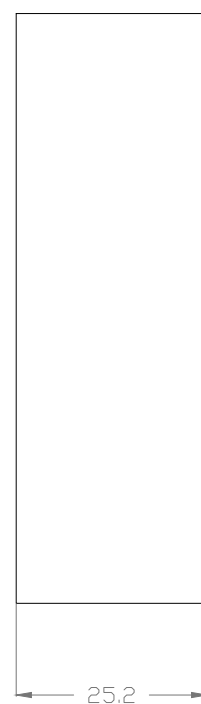
25

SEGUE 26

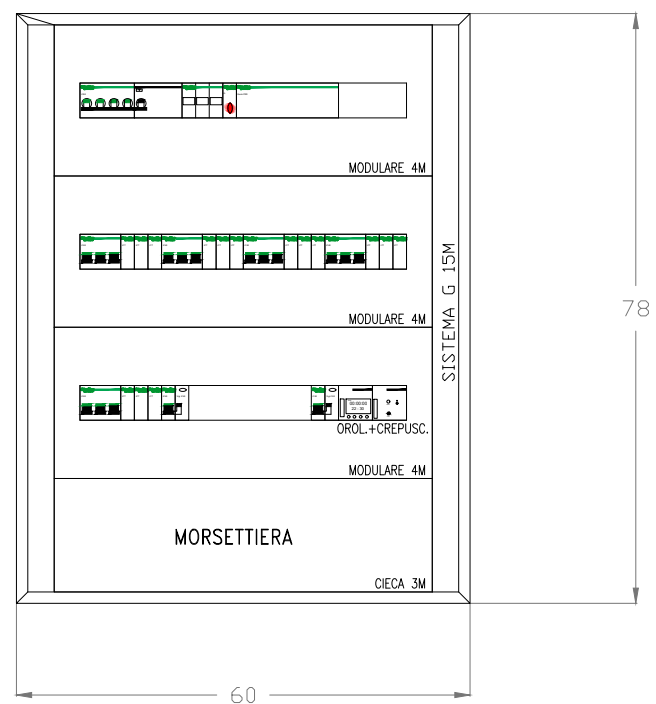
TAVOLA

DETTAGLIO FRONTE QUADRO

VISTA LATERALE



VISTA FRONTALE



- QUADRO IN MATERIALE TERMOPLASTICO
- FORMA DI SEGREGAZIONE FORMA 1
- PORTA TRASPARENTE
- SPAZIO MINIMO A DISPOSIZIONE PER EVENTUALI AMPLIAMENTI 10%
- COLLEGAMENTI:
DOVE NON SPECIFICATO SARANNO IN CAVO TIPO FS17
- SEZIONE MINIMA:
OTTENUTA CON DENSITA' DI CORRENTE = $2A/mm^2$ COMUNQUE NON INFERIORE A $2,5 mm^2$

N.B.: DIMENSIONI IN CM

CLIENTE

A4autostrada
Brescia | Verona | Vicenza | Padova

Autostrada Brescia Verona Vicenza Padova SpA
via Flavio Gioia, 71 37135 Verona
tel. +39 0458272222 Fax +39 0458200051
www.autospd.it autospd@autospd.it direzione@pec.autospd.it
FUNZIONE COSTRUZIONI AUTOSTRADALI

IMPIANTO

NUOVO COLLEGAMENTO STRADALE
tra la tangenziale sud di Vicenza
e la viabilità ordinaria dei comuni
di Arcugnano e Altavilla

PROGETTO

0976D03

FILE ARCUGN-VNHT-HLG-SO_ZZ-IM00_Z-DR-EO-005

ARCHIVIO

DATA 17/02/2022

REVISIONE A

DISEGNATORE

V.M.

PAGINA

26

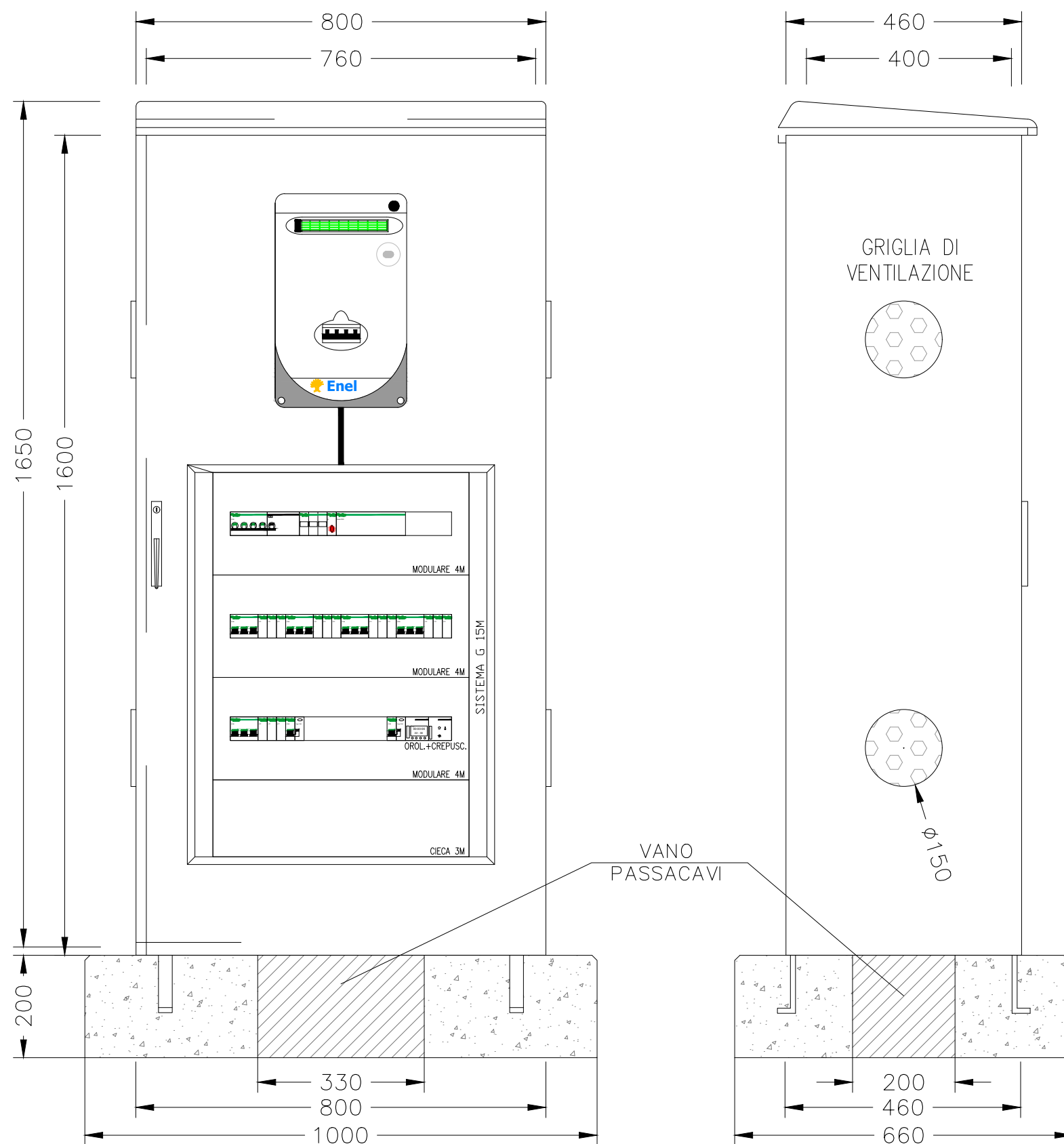
SEGUE 27

TAVOLA

DETTAGLIO CARPENTERIA ESTERNA VANO INTERRUITORI

VISTA FRONTALE 1

VISTA LATERALE



N.B.: DIMENSIONI IN MM

CARATTERISTICHE BLOCCO FONDAZIONE

- Blocco in CLS di volume pari a 0,12 m³
- Cemento armato e vibrato avente C20/25 N/mm²
- Armatura in ferro tipo B450C (i=40 kg/m³)

CLIENTE

A4autostrada
Brescia | Verona | Vicenza | Padova

Autostrada Brescia Verona Vicenza Padova SpA
via Flavio Gioia, 71 37135 Verona
tel. +39 0458272222 Fax +39 0458200051
www.autospd.it autospd@autospd.it direzione@pec.autospd.it
FUNZIONE COSTRUZIONI AUTOSTRADALI

IMPIANTO

NUOVO COLLEGAMENTO STRADALE
tra la tangenziale sud di Vicenza
e la viabilità ordinaria dei comuni
di Arcugnano e Altavilla

PROGETTO

0976D03

FILE ARCUGN-VNHT-HLG-SO_ZZ-IM00_Z-DR-E0-005

ARCHIVIO

DATA 17/02/2022

REVISIONE A

DISEGNATORE

V.M.

PAGINA

27

SEGUE 28

TAVOLA

CARATTERISTICHE QUADRO

IMPIANTO A MONTE	
Rete ENEL	
TENSIONE [V]	400 FREQ. [Hz] 50
CORRENTE NOM. DEL QUADRO [A]	40
Icc PRES. SUL QUADRO [kA]	10
SISTEMA DI NEUTRO	TT
DIMENSIONAMENTO SBARRE	
In [A]	40 Icc [kA]
CARPENTERIA	POLICARBONATO
CLASSE DI ISOLAMENTO	II IP 55

COMMITTENTE:

Autostrada Brescia Verona
Vicenza Padova SpA

COMMESSA:

Progetto definitivo
Impianto di Illuminazione

QUADRO:

Quadro Illuminazione (QILL5)

NORMATIVA DI RIFERIMENTO

INTERRUTTORI SCATOLATI	<input checked="" type="checkbox"/> — CEI EN 60947-2
INTERRUTTORI MODULARI	<input checked="" type="checkbox"/> — CEI EN 60947-2 <input type="checkbox"/> — CEI EN 60898
CARPENTERIA	<input checked="" type="checkbox"/> — CEI EN 61439-1 <input type="checkbox"/> — CEI 23-48 — CEI 23-49 — CEI 23-51

CLIENTE



Autostrada Brescia Verona Vicenza Padova SpA
via Flavio Gioia, 71 37135 Verona
tel. +39 0458272222 Fax +39 0458200051
www.autobspd.it autobspd@autobspd.it direzione@pec.autobspd.it
FUNZIONE COSTRUZIONI AUTOSTRADALI

IMPIANTO

NUOVO COLLEGAMENTO STRADALE
tra la tangenziale sud di Vicenza
e la viabilità ordinaria dei comuni
di Arcugnano e Altavilla

PROGETTO

ARCHIVIO
DISEGNATORE

0976D03

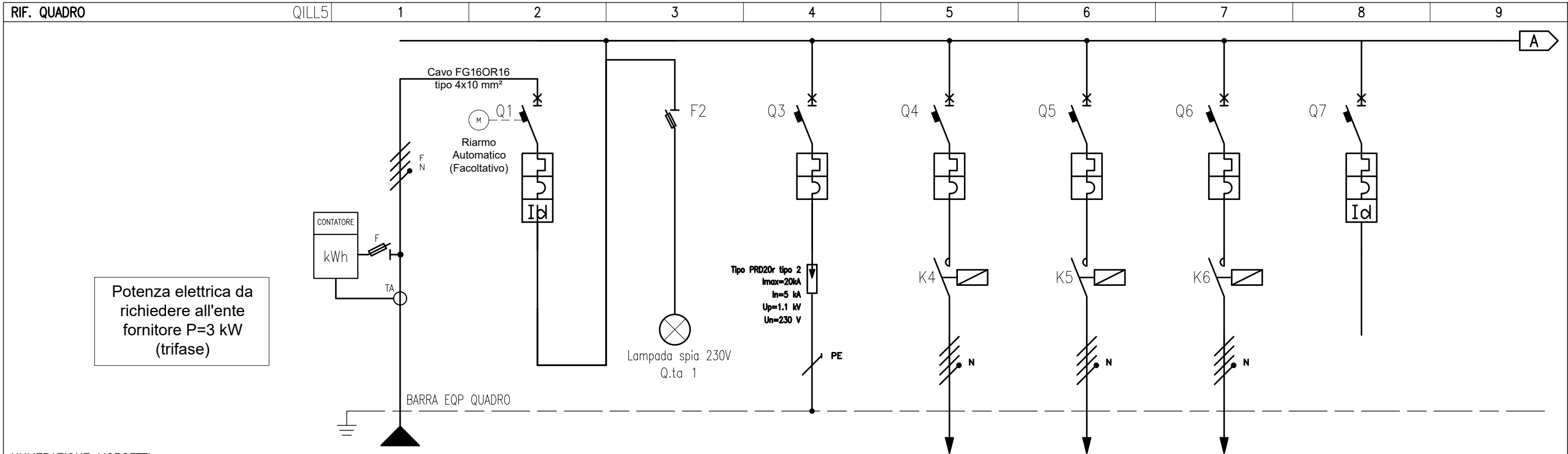
V.M.

FILE ARCUGN-VNHT-HLG-SO_ZZ-IM00_Z-DR-E0-005

DATA 17/02/2022 REVISIONE A

PAGINA 28 SEGUE 29

TAVOLA



NUMERAZIONE MORSETTI

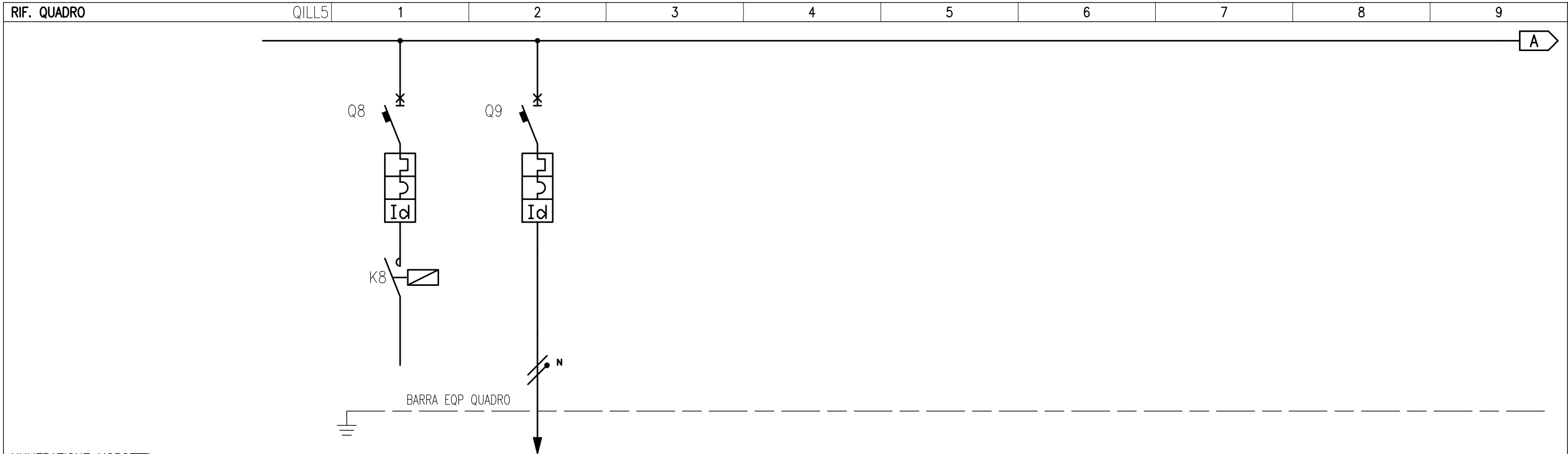
NUMERAZIONE CIRCUITO	DISTRIBUZIONE		RSTN	1	RSTN	2	RSTN	3	RSTN	4	RSTN	5	RSTN	6	RSTN	7	FN	
DESCRIZIONE CIRCUITO	ARRIVO DA CONSEGNA IN BT			GENERALE		SPIE PRESENZA TENSIONE		SPD		ILLUMINAZIONE CIRCUITO 1		ILLUMINAZIONE CIRCUITO 2		ILLUMINAZIONE CIRCUITO 3		RISERVA		
TIPO APPARECCHIO				MODULARE		MODULARE		MODULARE		MODULARE		MODULARE		MODULARE		MODULARE		
INTERRUTTORE	Icu [kA]			10				25		6		6		6		6		
	N. POLI	In [A]		3P+N	25			3P+N	25	3P+N	16	3P+N	16	3P+N	16	2P	10	
	CURVA/SGANCIATORE			C				C		C		C		C		C		
	Ir [A]	tr [s]		25				25		16		16		16		10		
	Isd [A]	tsd [s]		250				250		160		160		160		100		
DIFFERENZIALE	TIPO			Interno	A											Interno	AC	
	Idn [A]	tdn [ms]		0,3	Selettivo											0,03	Istantaneo	
CONTATTORE	TIPO									iCT Na	AC7a	iCT Na	AC7a	iCT Na	AC7a			
TELERUTTORE	BOBINA [V]	N. POLI	In [A]							230	3P	16	230	3P	16	230	3P	16
TERMICO	TIPO		Irth [A]															
FUSIBILE	N. POLI		In [A]															
ALTRE APP.	TIPO		MODELLO															
CONDUTTURA	TIPO ISOLAMENTO		POSA					PVC	31	EPR	61	EPR	61	EPR	61			
	SEZIONE FASE-N-PE/PEN [mmq]							-	-	1x6	1x6	1x6	-	1x6	1x6	-		
FONDO LINEA	Ib [A]	Iz [A]								1	29	1	29	1	29			
	Un [V]	Pn [kW]								400	0,7	400	0,75	400	0,3			
	Icc min [kA]	Icc max [kA]								0,2	0,9	0,1	0,5	0,2	1,1			
	LUNGHEZZA [m]	dV TOTALE [%]								85*	0,1	155*	0,3	70*	0,1			
NOTE								FS17		FG16OR16		FG16OR16		FG16OR16				
* = LUNGHEZZA MASSIMA * = LUNGHEZZA MASSIMA * = LUNGHEZZA MASSIMA																		

CLIENTE

Autostrada Brescia Verona Vicenza Padova SpA
 via Flavio Gioia, 71 37135 Verona
 tel. +39 0458272222 Fax +39 0458200051
 www.autobspd.it autobspd@autobspd.it direzione@pec.autobspd.it
 FUNZIONE COSTRUZIONI AUTOSTRADALI

IMPIANTO NUOVO COLLEGAMENTO STRADALE tra la tangenziale sud di Vicenza e la viabilità ordinaria dei comuni di Arcugnano e Altavilla

PROGETTO	0976D03	FILE	ARCUGN-VNHT-HLG-SO_ZZ-IM00_Z-DR-E0-005
ARCHIVIO	-	DATA	17/02/2022
DISEGNATORE	V.M.	PAGINA	29
		REVISIONE	A
		SEGUE	30
		TAVOLA	



NUMERAZIONE MORSETTI		8		9																			
NUMERAZIONE CIRCUITO		8		9																			
DESCRIZIONE CIRCUITO		RISERVA		AUSILIARI																			
TIPO APPARECCHIO		MODULARE		MODULARE																			
INTERRUTTORE	Icu [kA]	6		6																			
	N. POLI	In [A]	2P	10	2P	10																	
	CURVA/SGANCIATORE		C		C																		
	Ir [A]	tr [s]	10		10																		
	I _{sd} [A]	t _{sd} [s]	100		100																		
	Ii [A]																						
DIFFERENZIALE	TIPO	CLASSE	Interno	AC	Interno	AC																	
	I _{dn} [A]	t _{dn} [ms]	0,03	Istantaneo	0,03	Istantaneo																	
CONTATTORE	TIPO	CLASSE	iCT Na	AC7a																			
TELERUTTORE	BOBINA [V]	N. POLI	In [A]	230	3P	16																	
TERMICO	TIPO	I _{rth} [A]																					
FUSIBILE	N. POLI	In [A]																					
ALTRE APP.	TIPO	MODELLO																					
CONDUTTURA	TIPO ISOLAMENTO	POSA	EPR		31																		
	SEZIONE FASE-N-PE/PEN [mmq]				1x1,5	1x1,5	-																
	I _b [A]	I _z [A]			0,5																		
FONDO LINEA	Un [V]	P _n [kW]			230		0,1																
	I _{cc min} [kA]	I _{cc max} [kA]			-		-																
	LUNGHEZZA [m]	dV TOTALE [%]			1		0																
NOTE	FG160R16																						

CLIENTE

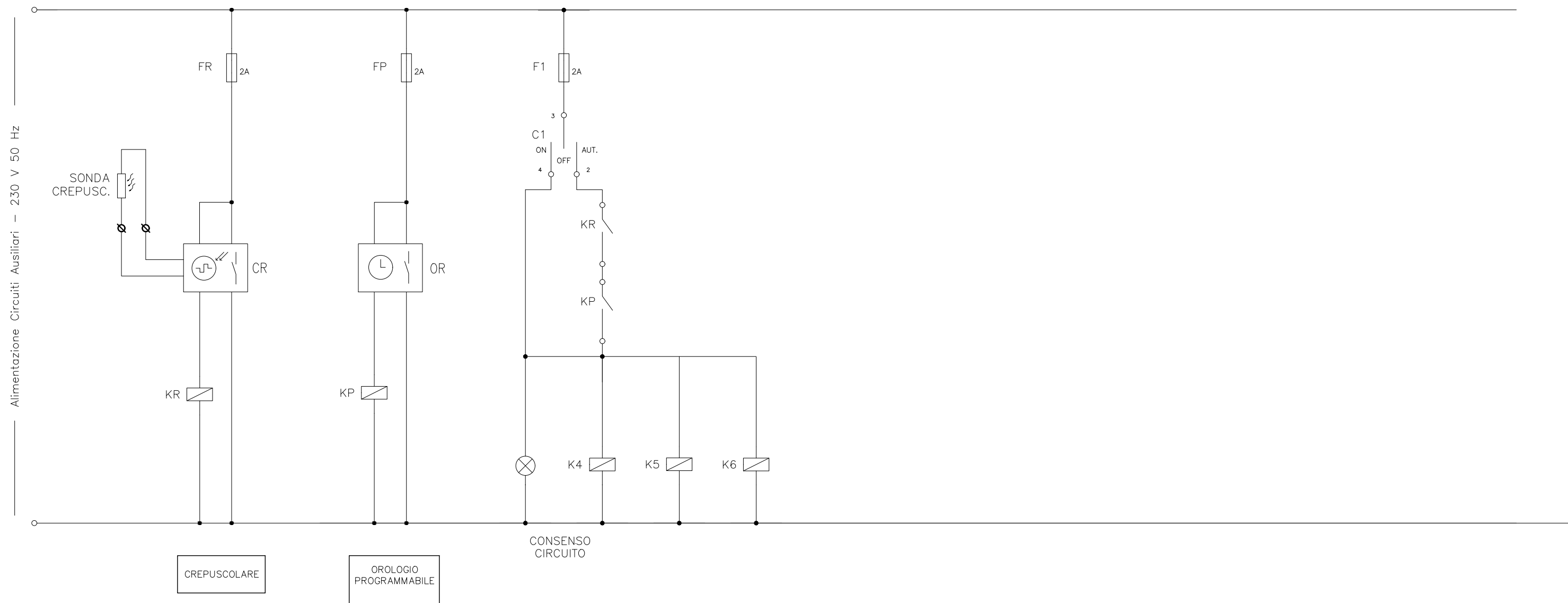


Autostrada Brescia Verona Vicenza Padova SpA
 via Flavio Gioia, 71 37135 Verona
 tel. +39 0458272222 Fax +39 0458200051
 www.autobspd.it autobspd@autobspd.it direzione@pec.autobspd.it
 FUNZIONE COSTRUZIONI AUTOSTRADALI

IMPIANTO NUOVO COLLEGAMENTO STRADALE tra la tangenziale sud di Vicenza e la viabilità ordinaria dei comuni di Arcugnano e Altavilla

PROGETTO	0976D03	FILE	ARCUGN-VNHT-HLG-SO_ZZ-IM00_Z-DR-E0-005
ARCHIVIO	-	DATA	17/02/2022
DISEGNATORE	V.M.	PAGINA	30
		TAVOLA	
		REVISIONE	A
		SEGUE	31

SCHEMA FUNZIONALE – AUSILIARI



CLIENTE

A4autostrada
Brescia | Verona | Vicenza | Padova

Autostrada Brescia Verona Vicenza Padova SpA
via Flavio Gioia, 71 37135 Verona
tel. +39 0458272222 Fax +39 0458200051
www.autobspd.it autobspd@autobspd.it direzione@pec.autobspd.it
FUNZIONE COSTRUZIONI AUTOSTRADALI

IMPIANTO

NUOVO COLLEGAMENTO STRADALE
tra la tangenziale sud di Vicenza
e la viabilità ordinaria dei comuni
di Arcugnano e Altavilla

PROGETTO

0976D03

FILE ARCUGN-VNHT-HLG-SO_ZZ-IM00_Z-DR-E0-005

ARCHIVIO

DATA 17/02/2022

REVISIONE A

DISEGNATORE

V.M.

PAGINA

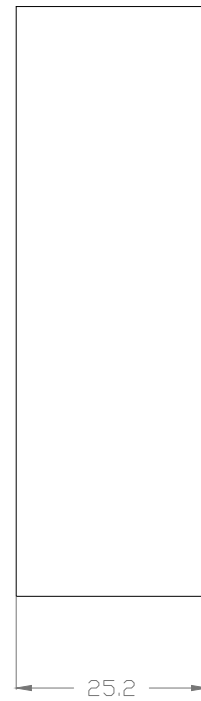
31

SEGUE 32

TAVOLA

DETTAGLIO FRONTE QUADRO

VISTA LATERALE



VISTA FRONTALE



- QUADRO IN MATERIALE TERMOPLASTICO
- FORMA DI SEGREGAZIONE FORMA 1
- PORTA TRASPARENTE
- SPAZIO MINIMO A DISPOSIZIONE PER EVENTUALI AMPLIAMENTI 10%
- COLLEGAMENTI:
DOVE NON SPECIFICATO SARANNO IN CAVO TIPO FS17
- SEZIONE MINIMA:
OTTENUTA CON DENSITA' DI CORRENTE = 2A/mm² COMUNQUE NON INFERIORE A 2,5 mm²

N.B.: DIMENSIONI IN CM

CLIENTE



A4autostrada
Brescia | Verona | Vicenza | Padova

Autostrada Brescia Verona Vicenza Padova SpA
via Flavio Gioia, 71 37135 Verona
tel. +39 0458272222 Fax +39 0458200051
www.autobspd.it autobspd@autobspd.it direzione@pec.autobspd.it
FUNZIONE COSTRUZIONI AUTOSTRADALI

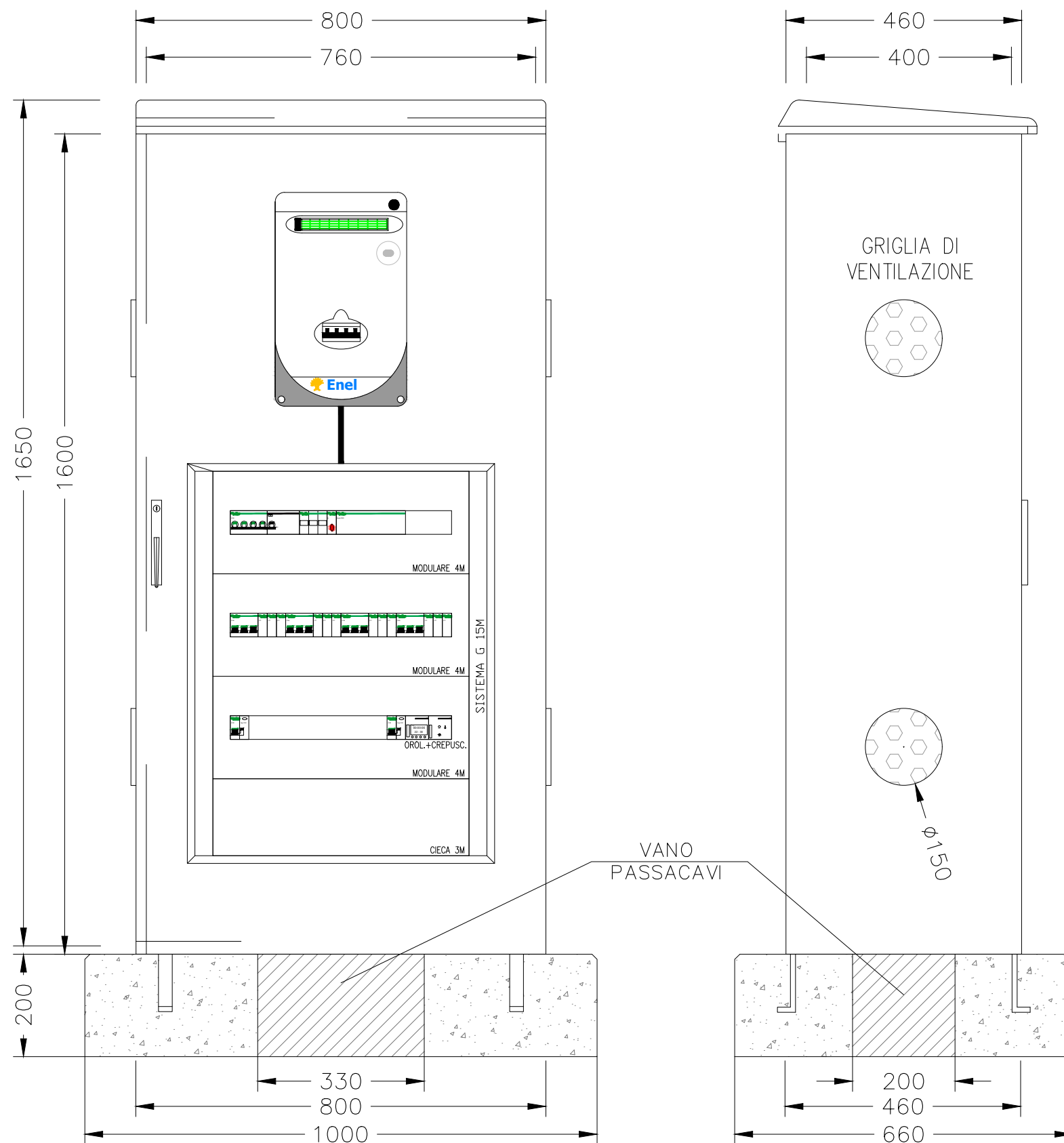
IMPIANTO NUOVO COLLEGAMENTO STRADALE tra la tangenziale sud di Vicenza e la viabilità ordinaria dei comuni di Arcugnano e Altavilla

PROGETTO	0976D03	FILE	ARCUGN-VNHT-HLG-SO_ZZ-IM00_Z-DR-EO-005
ARCHIVIO	-	DATA	17/02/2022
DISEGNATORE	V.M.	PAGINA	32
		TAVOLA	
		REVISIONE	A
		SEGUE	33

DETTAGLIO CARPENTERIA ESTERNA VANO INTERRUITORI

VISTA FRONTALE 1

VISTA LATERALE



N.B.: DIMENSIONI IN MM

CARATTERISTICHE BLOCCO FONDAZIONE

- Blocco in CLS di volume pari a 0,12 m³
- Cemento armato e vibrato avente C20/25 N/mm²
- Armatura in ferro tipo B450C (i=40 kg/m³)

CLIENTE

Autostrada Brescia Verona Vicenza Padova SpA
via Flavio Gioia, 71 37135 Verona
tel. +39 0458272222 Fax +39 0458200051
www.autobspd.it autobspd@autobspd.it direzione@pec.autobspd.it
FUNZIONE COSTRUZIONI AUTOSTRADALI

A4autostrada
Brescia | Verona | Vicenza | Padova

IMPIANTO

NUOVO COLLEGAMENTO STRADALE
tra la tangenziale sud di Vicenza
e la viabilità ordinaria dei comuni
di Arcugnano e Altavilla

PROGETTO

0976D03

FILE ARCUGN-VNHT-HLG-SO_ZZ-IM00_Z-DR-E0-005

ARCHIVIO

DATA 17/02/2022

REVISIONE A

DISEGNATORE

V.M.

PAGINA 33

SEGUE -

TAVOLA