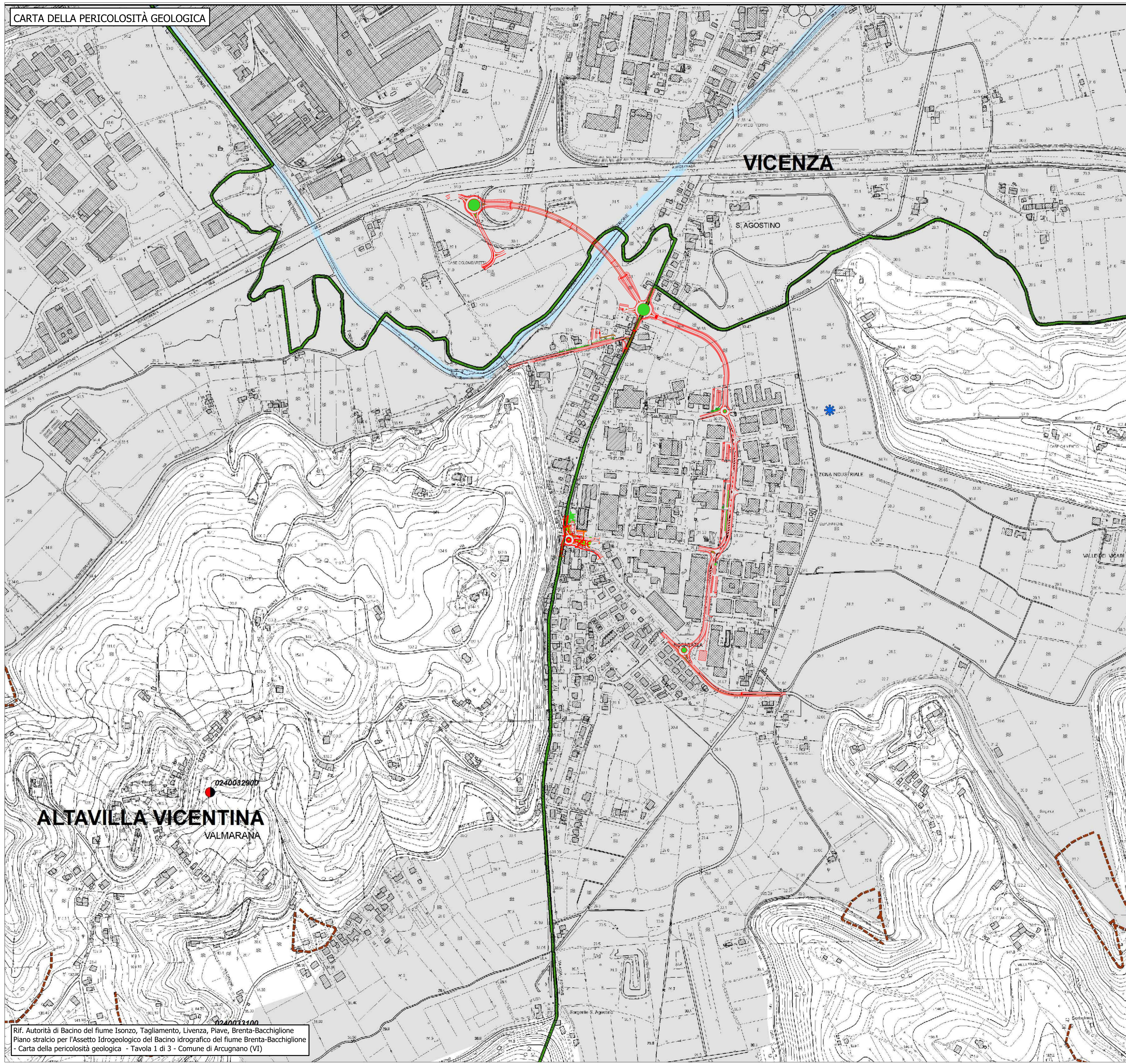


**CARTA DELLA PERICOLOSITÀ GEOLOGICA**



**PIANO ASSETTO IDROGEOLOGICO P.A.I.**

**Perimetrazione e classi di pericolosità geologica**

- P1 - Pericolosità geologica moderata
- P2 - Pericolosità geologica media
- P3 - Pericolosità geologica elevata
- P4 - Pericolosità geologica molto elevata

0930062200A Codice identificativo della perimetrazione geologica P.A.I. ad esclusione delle colate rapide

0930062200A-CR Codice identificativo della perimetrazione geologica P.A.I. relativo alle sole colate rapide

**Indicazione delle zone di pericolosità e di attenzione idraulica\***

\* cfr. cartografia idraulica

**OPERE DI DIFESA**

Opere di difesa a sviluppo lineare

**LIMITI AMMINISTRATIVI**

- Limite Comunale
- Limite Regionale
- Limite di Bacino

**ZONE DI ATTENZIONE GEOLOGICA**  
**QUADRO CONOSCITIVO COMPLEMENTARE AL P.A.I. PROVENIENTE DA FONTI INFORMATIVE DIVERSE**

**Dissesti franosi recenti - fonte informativa Autorità di Bacino Alto Adriatico**

- Localizzazione indicativa dissesto franoso recente non delimitato
- Dissesto franoso delimitato

**Dissesti franosi recenti - fonte informativa Regione del Veneto / Province**

- Localizzazione dissesto franoso recente non delimitato
- Dissesto franoso delimitato

**Banca dati I.F.F.I. - inventario dei fenomeni franosi in Italia**

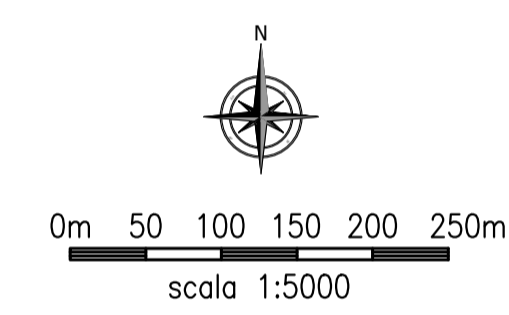
- Localizzazione dissesto franoso non delimitato
- Dissesto franoso delimitato

0930062200 Codice identificativo dei dissesti franosi I.F.F.I.

**Piani Territoriali di Coordinamento Provinciale - P.T.C.P.**

- Localizzazione dissesto franoso non delimitato
- Dissesto franoso delimitato
- Indicazione o schematizzazione di un elemento geomorfologico connesso a fenomeni di instabilità

PAI - 21 novembre 2013  
 DPCM



**A4autostrada**  
 Brescia | Verona | Vicenza | Padova

Autostrada Brescia Verona Vicenza Padova SpA  
 via Flavio Gioia, 71 - 37135 Verona  
 tel. +39 0458272222 Fax +39 0458200051  
 www.autobsp.it autobsp@autobsp.it direzione@pec.autobsp.it  
 FUNZIONE COSTRUZIONI AUTOSTRADALI

**RIA**  
 CERTIFIED MANAGEMENT SYSTEM  
 ISO 9001 - ISO 14001  
 ISO 45001

**Nuovo collegamento stradale tra la tangenziale sud di Vicenza e la viabilità ordinaria dei comuni di Arcugnano e Altavilla in provincia di Vicenza**

**PROGETTO DEFINITIVO**

DATA	Febbraio 2022	
CUP	G91B07000410005	
WBS	B26.ARCUGN	
Responsabile Unico del Procedimento	AUTOSTRADA BRESCIA-VERONA-VICENZA-PADOVA S.p.A	Direttore di Esecuzione del Contratto
Arch. Roberto Beaco	Funzione Costruzioni Autostradali	Arch. Mirco Panarotto
R.T.I.	<b>VIA</b> INGEGNERIA	<b>NET</b> ENGINEERING
	<b>HIMR</b>	<b>Archeologo</b>
		Stefano TUZZATO
PROGETTISTA E RESPONSABILE INTEGRAZIONE TRA LE PRESTAZIONI SPECIALISTICHE:	Ing. Francesco Nicchiarelli	
CAPO PROGETTO:	Ing. Umberto Lugli	

ELABORATO	STUDIO DI IMPATTO AMBIENTALE	SCALA	1:5000
	Strumenti di pianificazione e sistema vincolistico		
	Piano di assetto idrogeologico del bacino idrografico del fiume Brenta-Bacchiglione		
	Pericolosità Geologica		NOME FILE ARCUIGN\NHHT-EAC\SI_MLZZ00_Z DR LE 0011 D00S4 P01

Project	Originator	Volume	Location	Type	Role	Number	Suitability	Revision
ARCUIGN	VNHT	EAC	SI_MLZZ00_Z	DR	LE	0011	D00S4	P01

Rev.	Data	Descrizione	Redazione	Controllo	Approvazione
P01	17-02-2022	Emissione	D.TOSATO	C.PANEGHETTI	F.NICCHIARELLI

Rif. Autorità di Bacino del fiume Isonzo, Tagliamento, Livenza, Piave, Brenta-Bacchiglione  
 Piano stralcio per l'Assetto Idrogeologico del Bacino idrografico del fiume Brenta-Bacchiglione  
 - Carta della pericolosità geologica - Tavola 1 di 3 - Comune di Arcugnano (VI)

IL PRESENTE DOCUMENTO NON POTRÀ ESSERE COPIATO, RIPRODOTTO O ALTRIMENTI PUBBLICATO, IN TUTTO O IN PARTE, SENZA IL CONSENSO SCRITTO DELLA AUTOSTRADA BRESCIA-VERONA-VICENZA-PADOVA S.P.A. OGNI UTILIZZO NON AUTORIZZATO SARÀ PERSEGUITO A NORMA DI LEGGE.  
 THIS DOCUMENT MAY NOT BE COPIED, REPRODUCED OR PUBLISHED, EITHER IN PART OR IN ITS ENTIRETY, WITHOUT THE WRITTEN PERMISSION OF AUTOSTRADA BRESCIA-VERONA-VICENZA-PADOVA S.P.A. UNAUTHORIZED USE WILL BE PROSECUTED BY LAW.