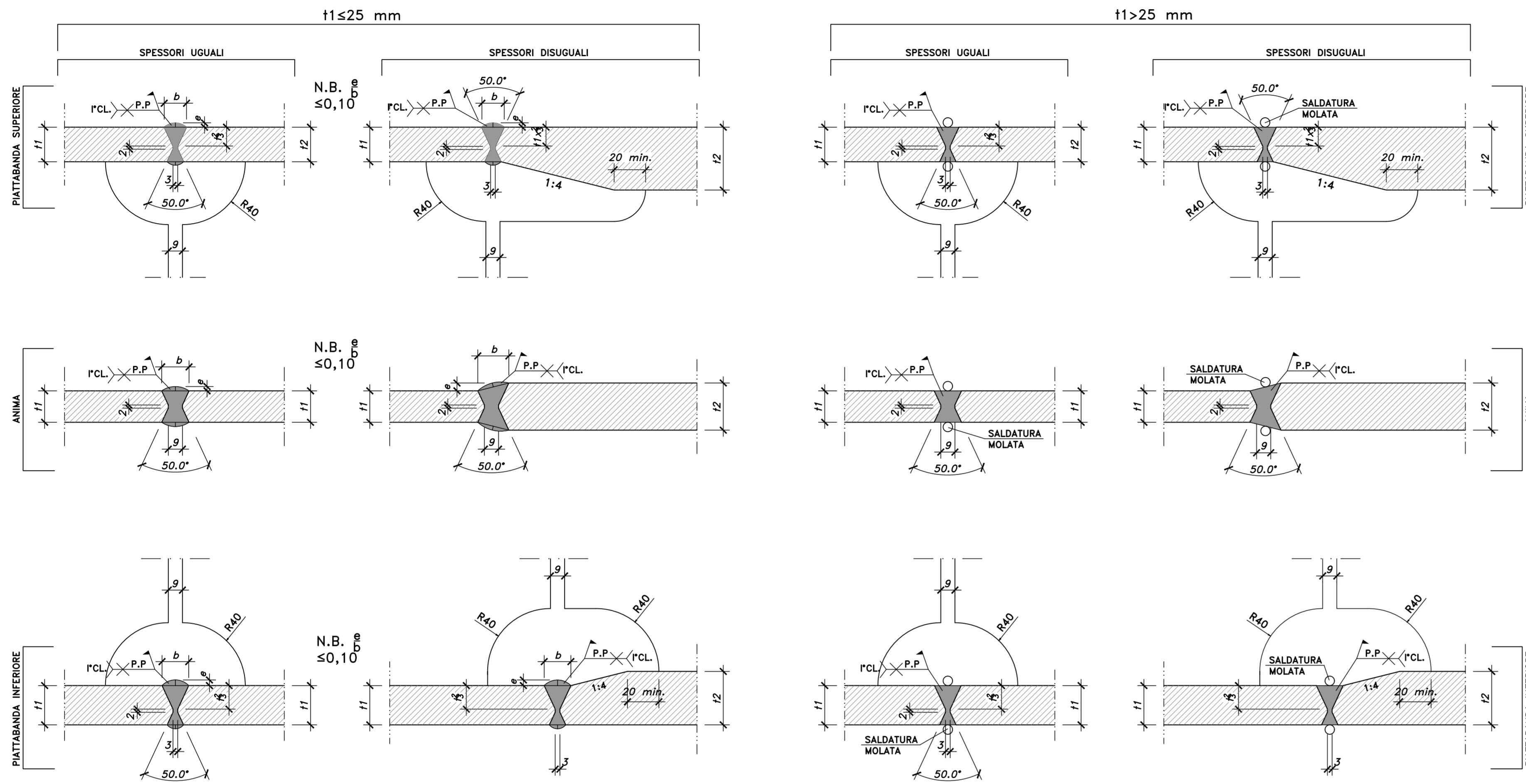
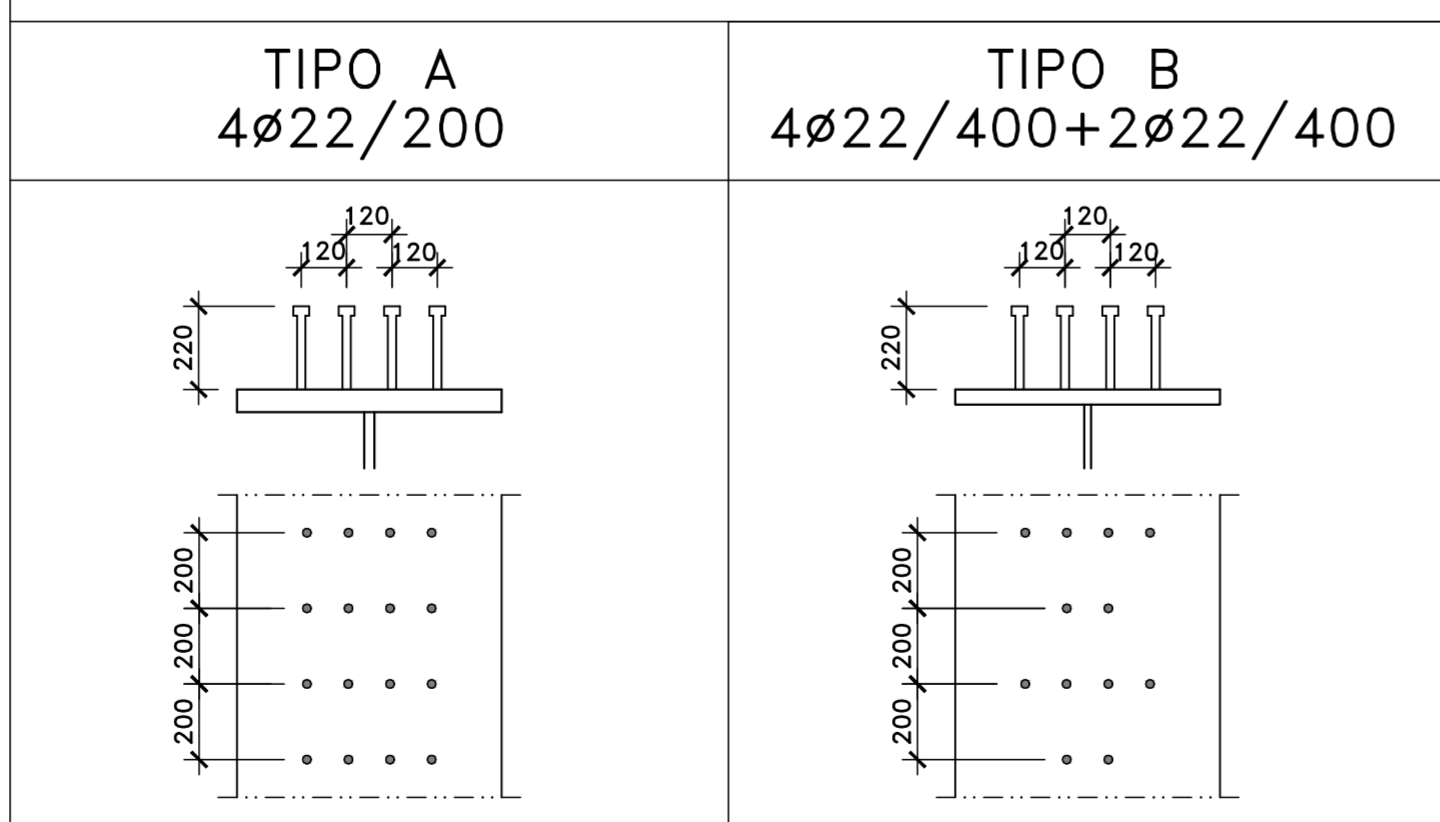


DETTAGLIO SALDATURE CONCI TRAVI -COMPLETA PENETRAZIONE-  
SCALA 1:2



PIOLATURA TIPO TRAVI PRINCIPALI scala 1:20



**A4autostrada**  
Brescia | Verona | Vicenza | Padova

Autostrada Brescia Verona Vicenza Padova SpA  
via Flavio Gioia, 71 37135 Verona  
tel. +39 0458272222 Fax +39 0458200051  
www.autostrad.it autobspd@autostrad.it direzione@pec.autostrad.it  
FUNZIONE COSTRUZIONI AUTOSTRADALI

Member of CISO Federation  
**RIA**  
CERTIFIED MANAGEMENT SYSTEM  
ISO 9001 - ISO 14001  
ISO 45001

Nuovo collegamento stradale tra la tangenziale sud di Vicenza e la viabilità ordinaria dei comuni di Arcugnano e Altavilla in provincia di Vicenza

<b>PROGETTO DEFINITIVO</b>		DATA	Febbraio 2022
		CUP	G91B07000410005
		WBS	B26.ARCUGN

Responsabile Unico del Procedimento	<b>AUTOSTRADA BRESCIA-VERONA-VICENZA-PADOVA S.p.A</b>	Direttore di Esecuzione del Contratto
Arch. Roberto Beaco	Funzione Costruzioni Autostradali	Arch. Mirco Panarotto

R.T.I. **VIA** INGEGNERIA **NET** ENGINEERING **HMR** **Archeologo** Stefano TUZZATO

PROGETTISTA E RESPONSABILE INTEGRAZIONE TRA LE PRESTAZIONI SPECIALISTICHE: Ing. Francesco Nicchiarelli  
CAPO PROGETTO: Ing. Umberto Lugli

ELABORATO	OPERE D'ARTE MAGGIORI PONTE PO01 SUL FIUME RETRONE Carpenteria metallica - Dettagli	SCALA	varie
		NOME FILE	ARCUGN-NMT-SBR-50_M-101_2-DR-CB-0022

Project	Originator	Volume	Location	Type	Role	Number	Suitability	Revision
ARCUGN	VINHT	SBR	SO	MILVIT01LZ	DR	CB	0022	00054 P01

Rev.	Data	Descrizione	Redazione	Controllo	Approvazione
P01	17-02-2022	Emissione	R.FIORE	G.PIAZZA	F.NICCHIARELLI

IL PRESENTE DOCUMENTO NON POTRA' ESSERE COPIATO, RIPRODOTTO O ALTREMENTE PUBBLICATO, IN TUTTO O IN PARTE, SENZA IL CONSENSO SCRITTO DELLA AUTOSTRADA BRESCIA-VERONA-VICENZA-PADOVA S.P.A. OGNI UTILIZZO NON AUTORIZZATO SARÀ PERSUASO A NORMA DEL LEGGE. THIS DOCUMENT MAY NOT BE COPIED, REPRODUCED OR PUBLISHED, EITHER IN PART OR IN ITS ENTIRETY, WITHOUT THE WRITTEN PERMISSION OF AUTOSTRADA BRESCIA-VERONA-VICENZA-PADOVA S.P.A. UNAUTHORIZED USE WILL BE PROSECUTED BY LAW.