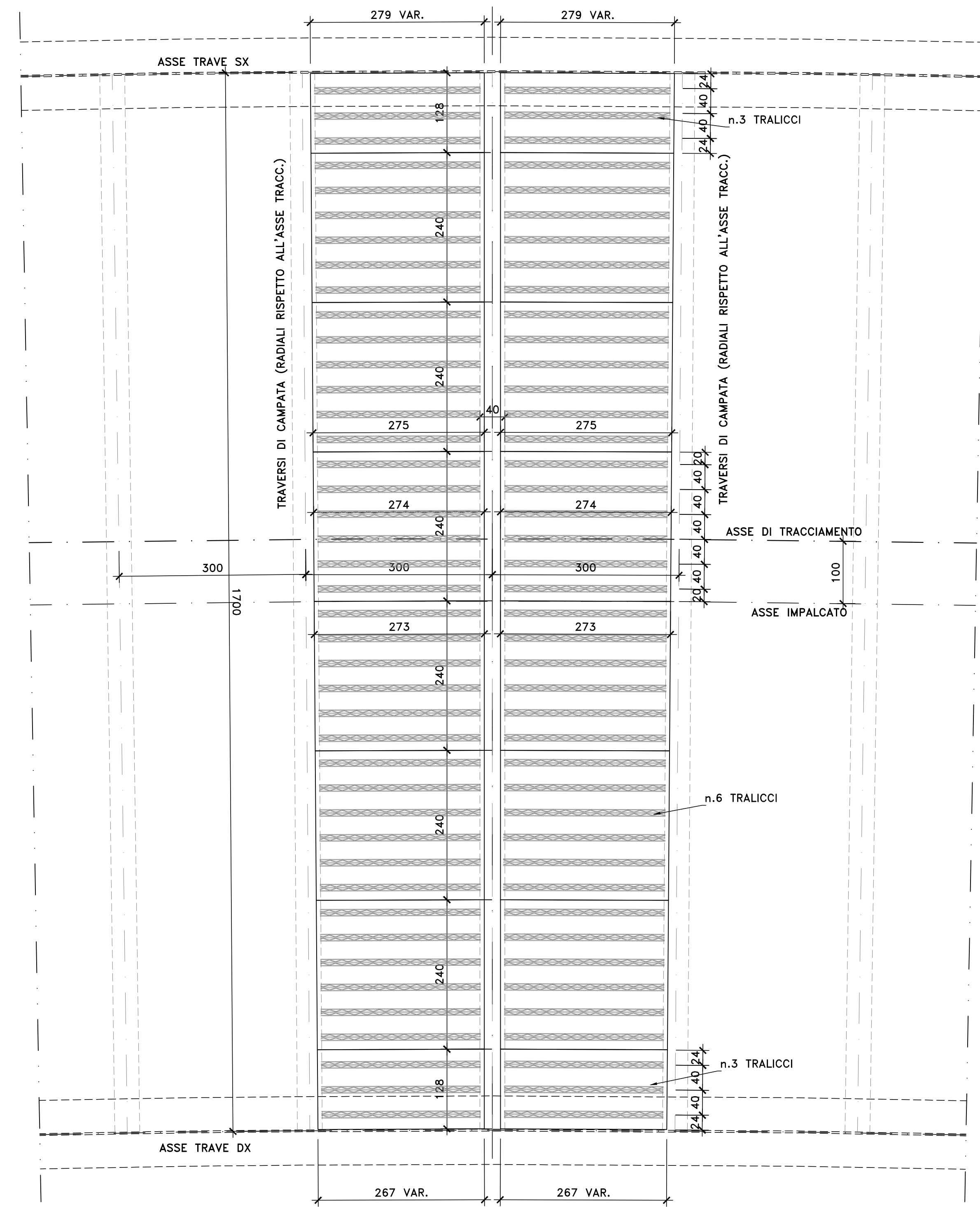
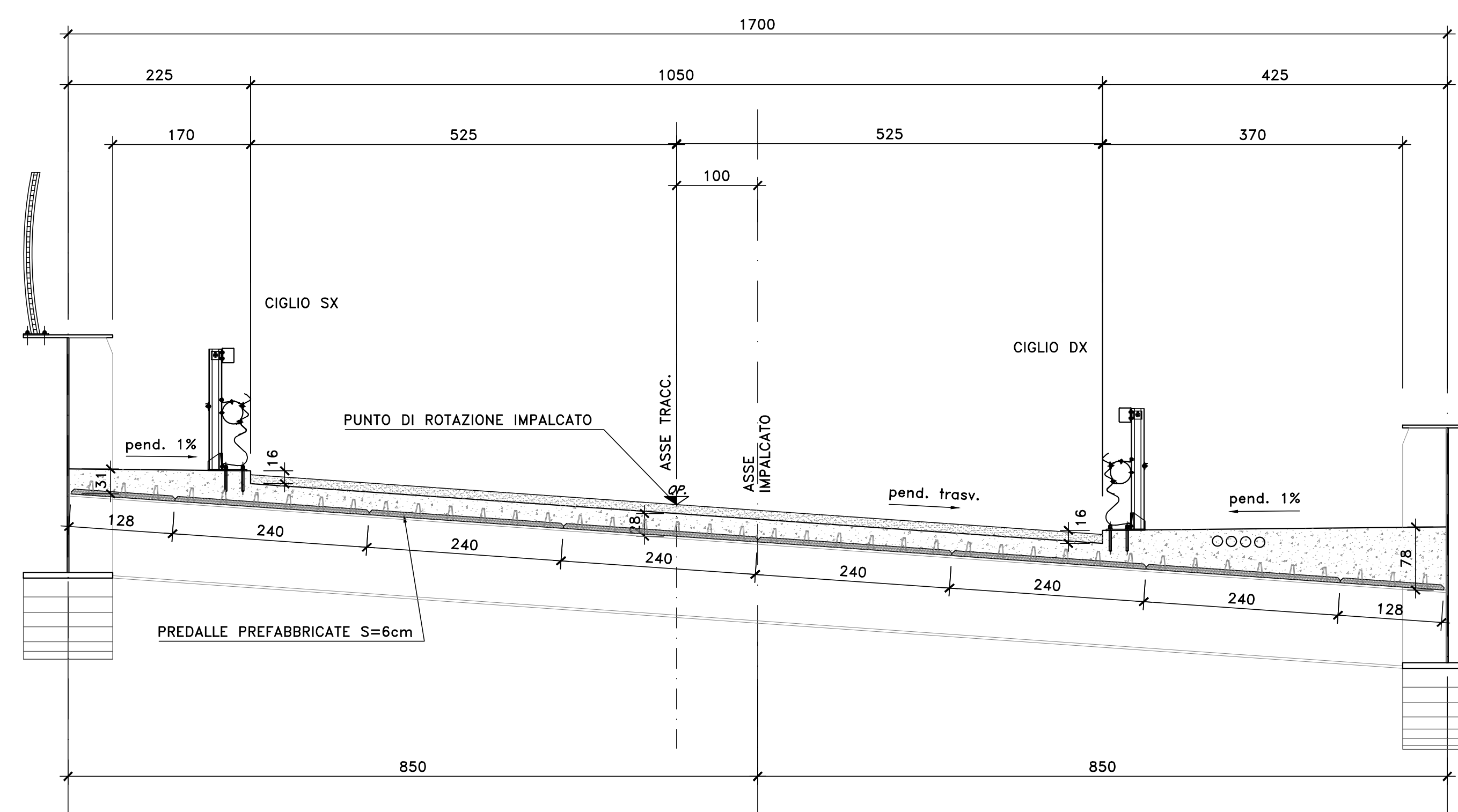


DETTAGLIO TIPOLOGICO APPOGGIO PREDALLE IMPALCATO (B=17.00m)  
SCALA 1:50

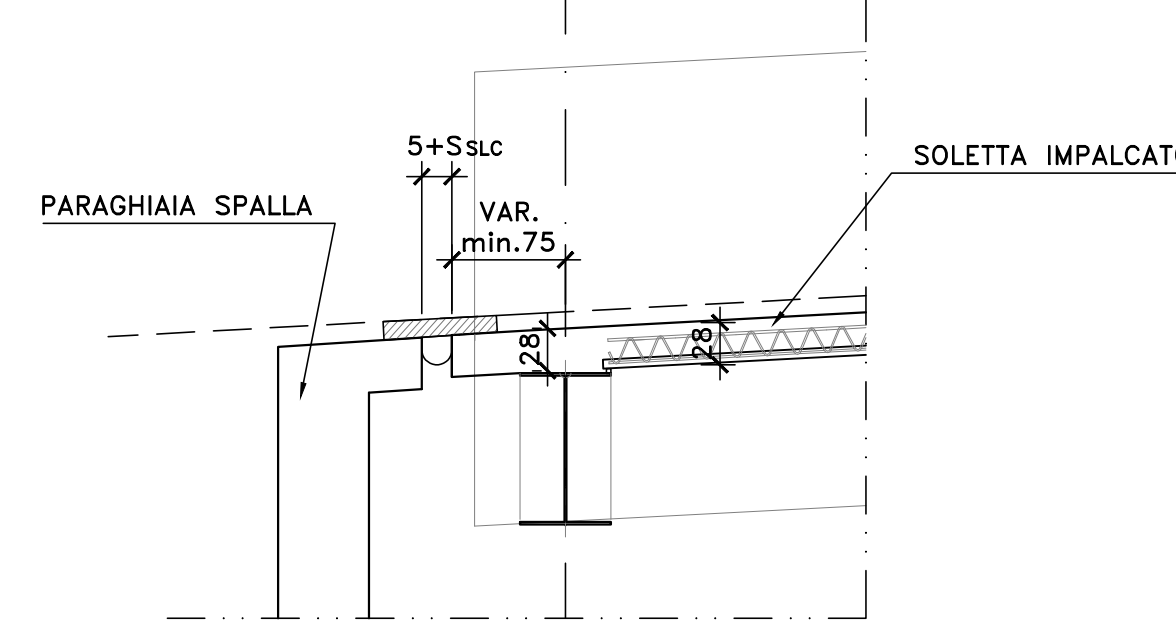


SEZIONE TIPO SOLETTA  
SCALA 1:50

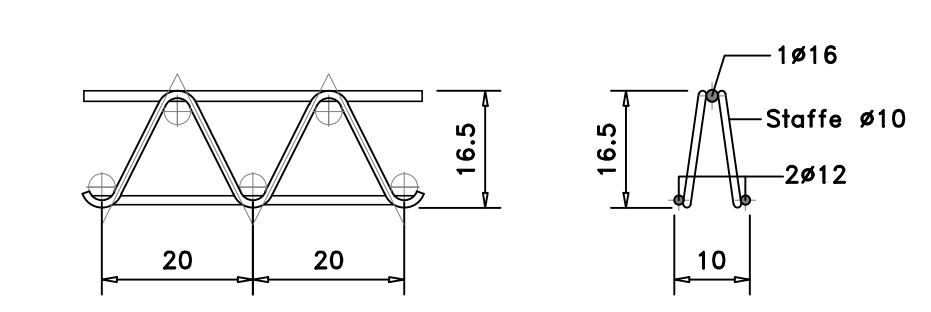


NOTA:  
LE MISURE INDICATE SULLE PREDALLE SONO RIFERITE ALLA SEZIONE LONGITUDINALE SULL'ASSE DI TRACCIAMENTO, IN QUANTO LE STESSO SONO POGGIATE SUI TRAVERSI DISPOSTI IN MODO RADIALE RISPETTO ALL'ASSE STESSO.

DETTAGLIO TESTATA  
IN CORRISPONDENZA GIUNTO  
SCALA 1:50



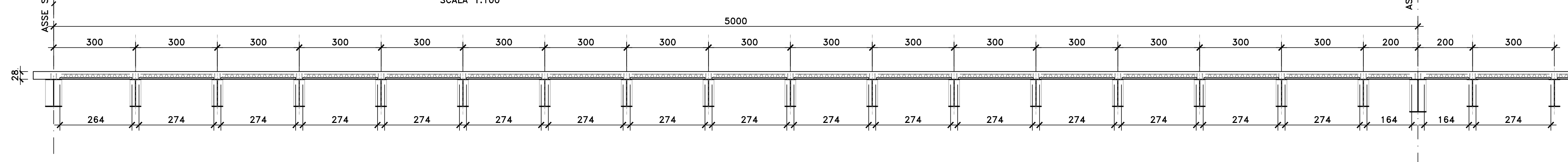
PARTICOLARE TRALICCIO PREDALLES  
SCALA 1:10



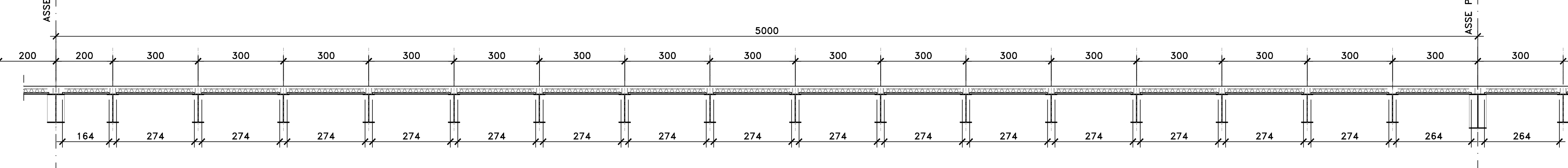
NOTE E PRESCRIZIONI

- L'APPOGGIO DELLE PREDALLE SUI TRAVERSI DOVRA' AVVENIRE MEDIANTE INTERPOSIZIONE DI SPESSORI METALLICI, SALDATI ALLE PIATTABANDE SUPERIORI, CON FUNZIONE DI REGOLARIZZAZIONE E SPESSORAMENTO.
- LE CARATTERISTICHE DEI MATERIALI STRUTTURALI E DEI TRATTAMENTI PROTETTIVI E IMPERMEABILIZZANTI DELLE SUPERFICI SONO RIPORTATE NELL'ELABORATO "CARATTERISTICHE DEI MATERIALI".

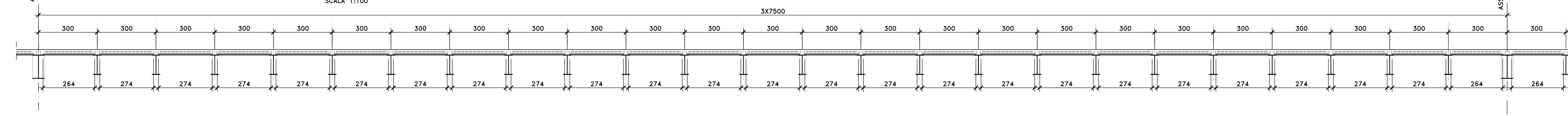
SEZIONE LONGITUDINALE IN ASSE TRACCIAM. CAMPATA 1 (TRA SPA-PILA 1)  
SCALA 1:100



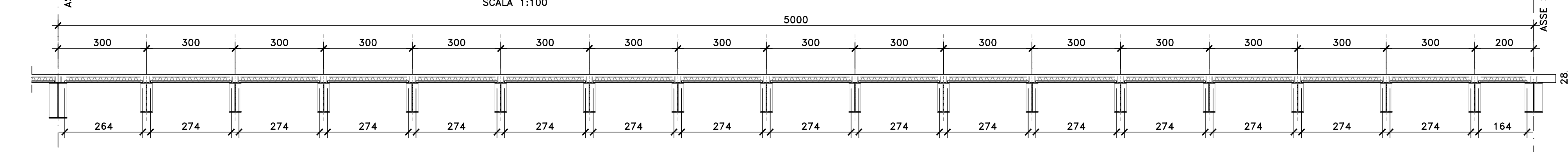
SEZIONE LONGITUDINALE IN ASSE TRACCIAM. CAMPATA 2 (TRA PILA 1 E PILA 2)  
SCALA 1:100



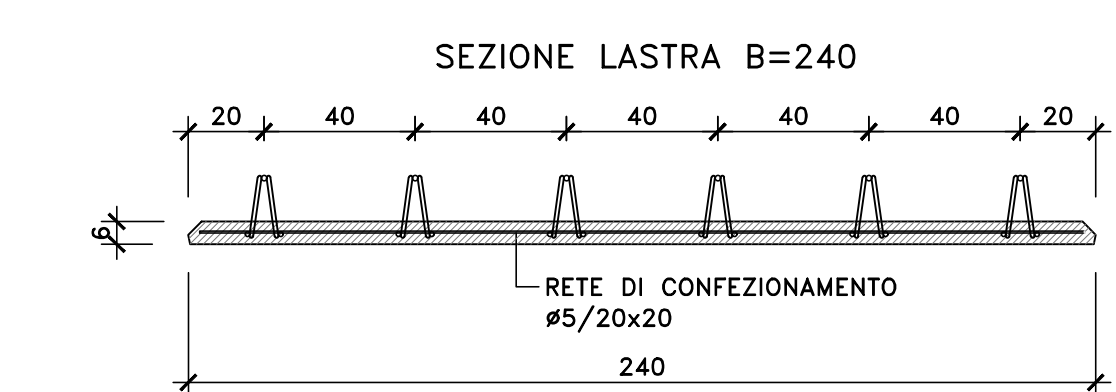
SEZIONE LONGITUDINALE IN ASSE TRACCIAM. CAMPATE 3-4-5 (TRA PILA 2 E PILA 5)  
SCALA 1:100



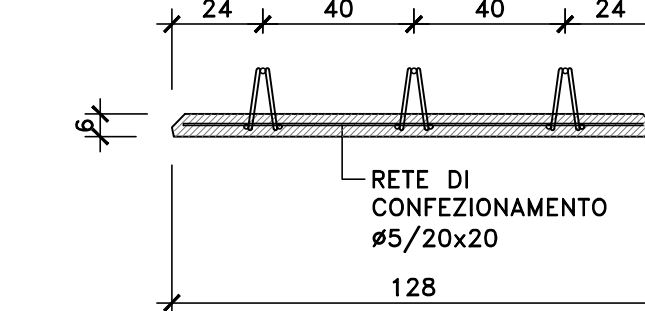
SEZIONE LONGITUDINALE IN ASSE TRACCIAM. CAMPATA 6 (TRA PILA 5 E SPB)  
SCALA 1:100



SEZIONI PREDALLE  
SCALA 1:20



SEZIONE LASTRA B=128



**A4autostrada** Autostrada Brescia Verona Vicenza Padova SpA  
Brescia | Verona | Vicenza | Padova  
www.a4autostrada.it

**RIA**  
Ricerca e Innovazione

Nuovo collegamento stradale tra la tangenziale sud di Vicenza e la viabilità ordinaria dei comuni di Arcugnano e Altavilla in provincia di Vicenza

PROGETTO DEFINITIVO

|                                       |  |
|---------------------------------------|--|
| DATA                                  | Febbraio 2022                                  |
| CUP                                   | G91B07000410025                                |
| WBS                                   | B26.ARCUGN                                     |
| Responsabile Unico del Progettato     | AUTOSTRADA BRESCIA-VERONA-VICENZA-PADOVA S.p.A |
| Arch. Roberto Bezzo                   | Funzione Costruzioni Autostradali              |
| Direttore di Esecuzione del Contratto | Arch. Mico Panarotto                           |

R.T.I. **VIA** **NET** **HIMAR** **Archeologo** **Stefano TUZZATO**

PROGETTISTA E RESPONSABILE INTEGRAZIONE TRA LE PRESTAZIONI SPECIALISTICHE: Ing. Francesco Nicchiarini  
CAPO PROGETTO: Ing. Umberto Lugli

|           |  |                                   |       |
|-----------|--|-----------------------------------|-------|
| ELABORATO | OPERE D'ARTE MAGGIORI<br>PONTE P001 SUL FIUME RETRONE<br>Carpenteria Soletta impalcato | SCALA                             | varie |
| NOME FILE |  | ARCUGN-SBR-SO-ME-001_1-09-18-2012 |       |

| Project | Originator | Volume | Location | Type | Role | Number | Subsidiary | Revision |       |       |     |
|---------|------------|--------|----------|------|------|--------|------------|----------|-------|-------|-----|
| ARCUGN  | VINHT      | SBR    | SO       | MLV1 | 01   | L2     | DR         | CB       | 00112 | DO054 | P01 |

| Rev. | Data       | Descrizione | Redazione   | Controllo | Approvazione   |
|------|------------|-------------|-------------|-----------|----------------|
| 001  | 17/02/2022 | Emissione   | F. COZZELLI | G. PIAZZA | F. NICCHIARINI |

IL PRESENTE DOCUMENTO HA SCOPO PURAMENTE INFORMATIVO. NON HA VALORE CONTRATTUALE. AUTOSTRADA BRESCIA-VERONA-VICENZA-PADOVA S.p.A. CONSERVA IL DIRITTO DI MODIFICARE IL PRESENTE DOCUMENTO SENZA AVVERTIRNE IL PROPRIETARIO. IL PRESENTE DOCUMENTO NON HA SCOPO DI RESPONSABILITÀ. IL PRESENTE DOCUMENTO NON HA SCOPO DI RESPONSABILITÀ. IL PRESENTE DOCUMENTO NON HA SCOPO DI RESPONSABILITÀ.