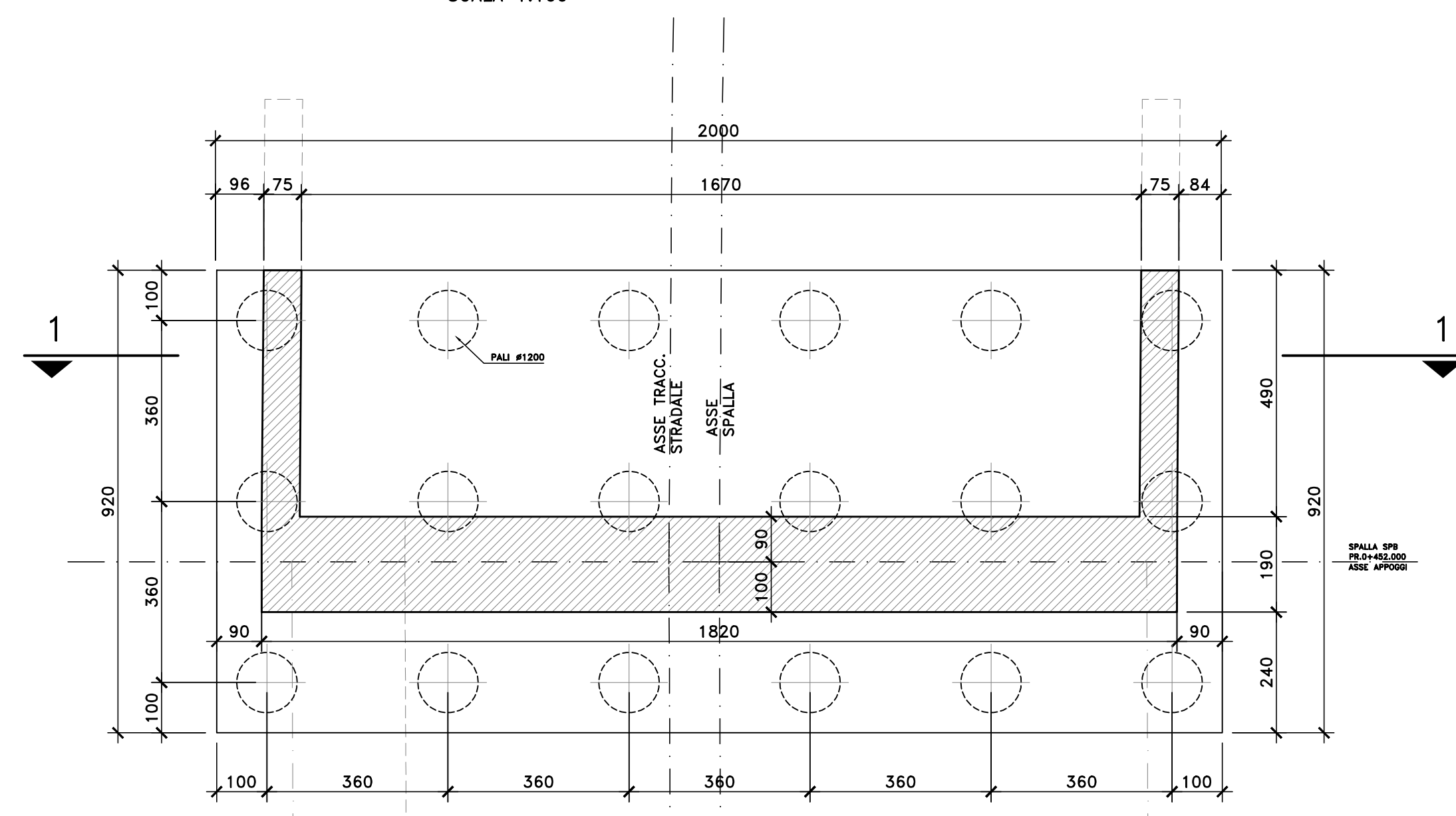
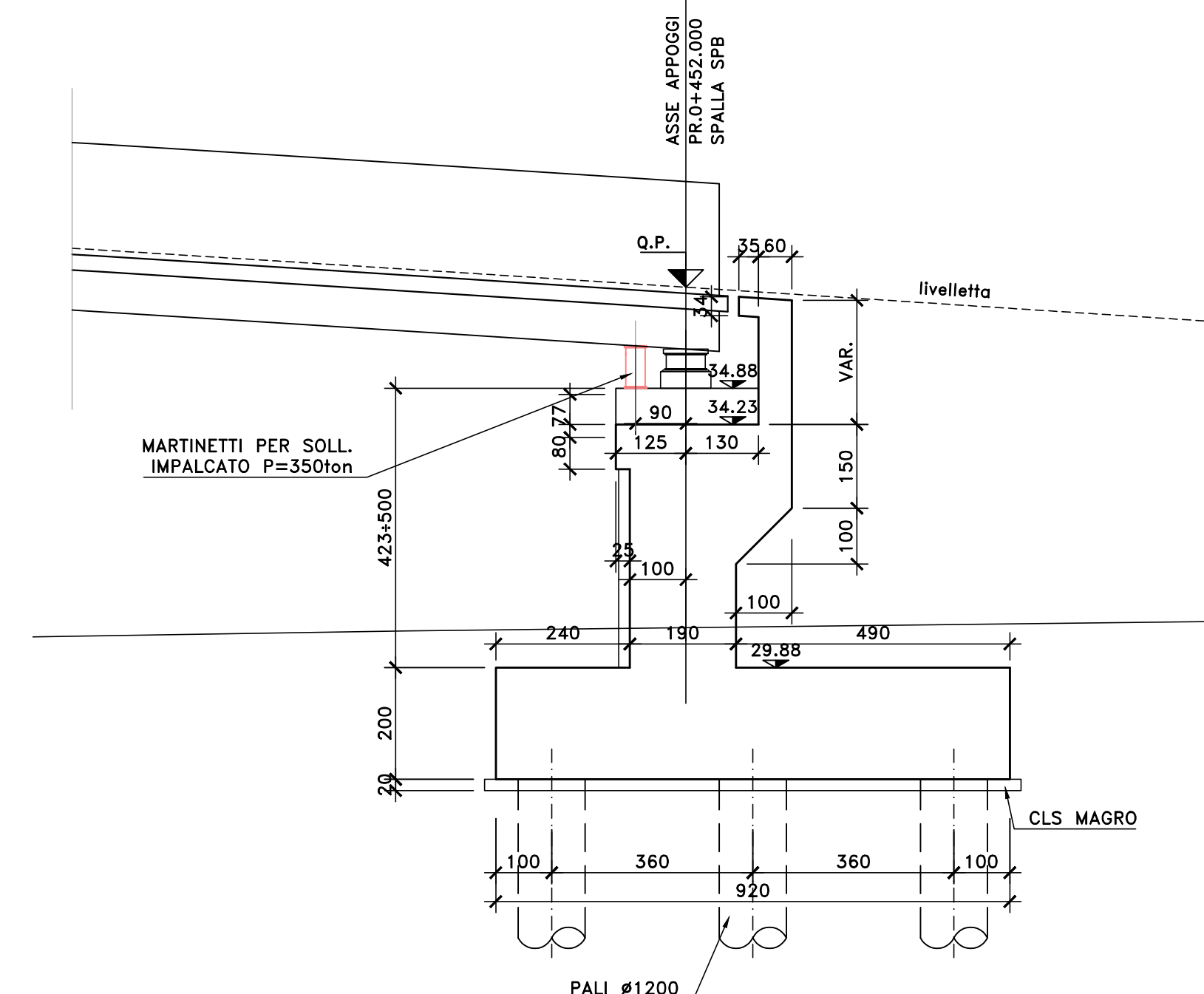


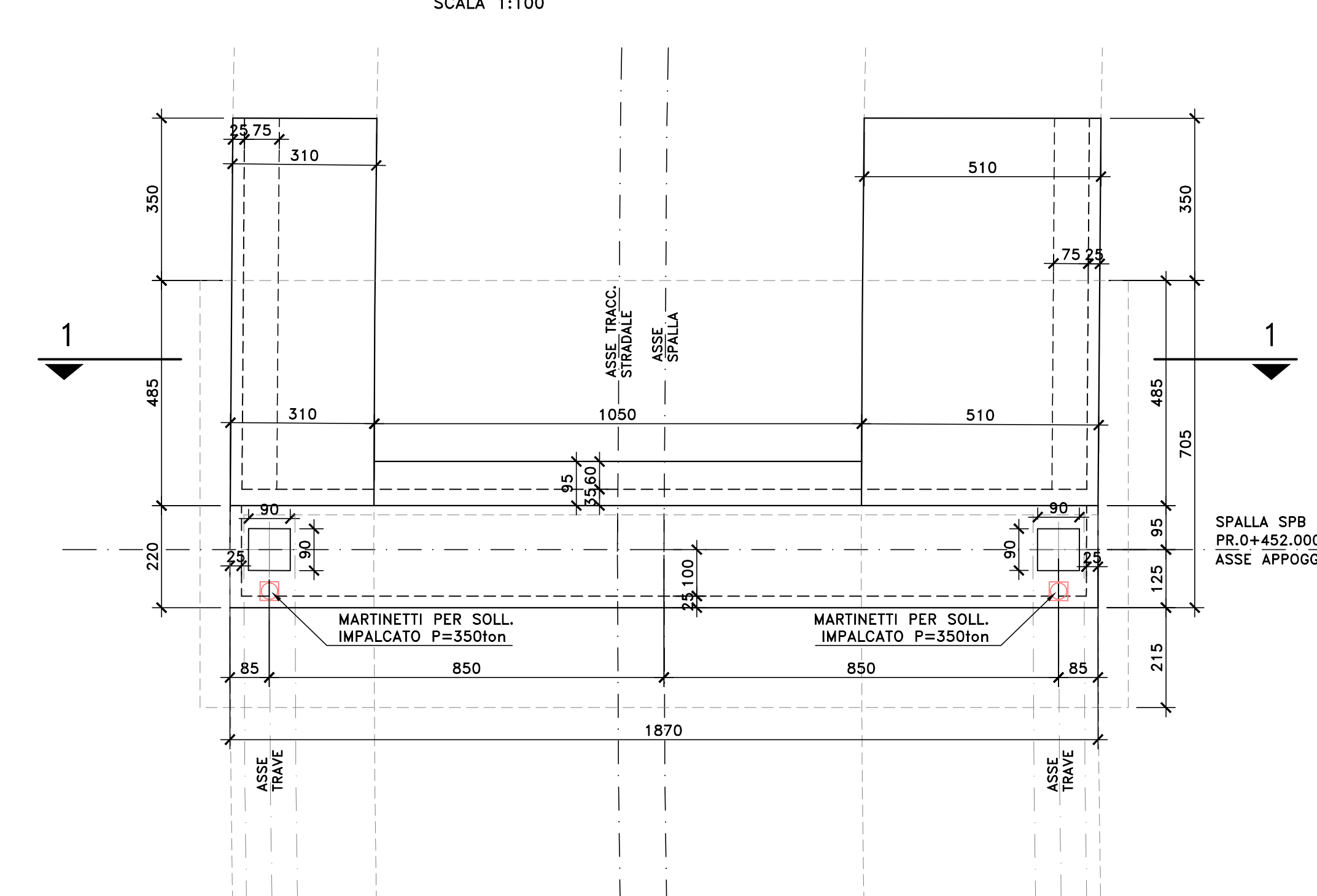
PIANTA FONDAZIONE E SPICCATO SPALLA SPB  
SCALA 1:100



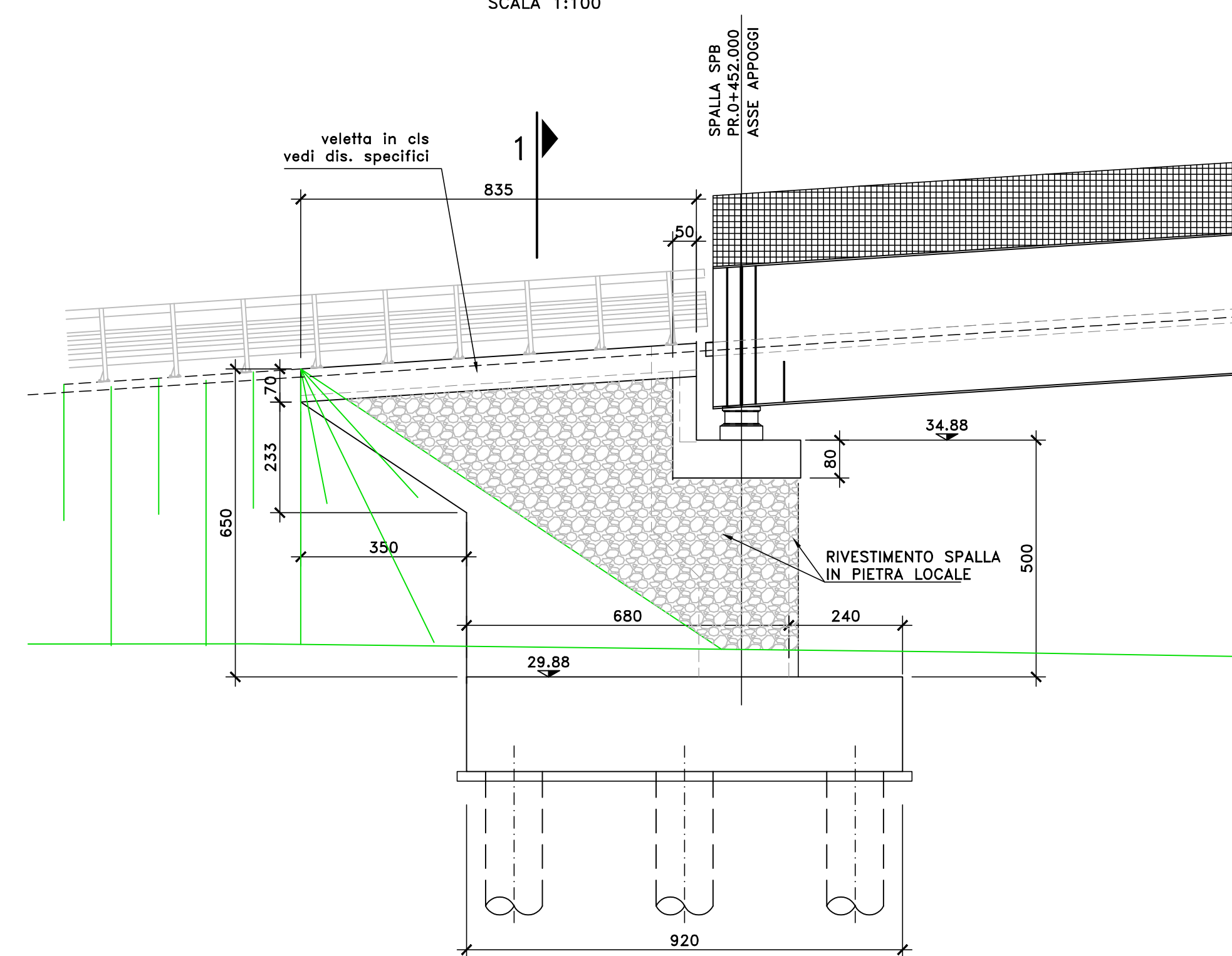
SEZIONE TRASVERSALE SPALLA SPB  
SCALA 1:100



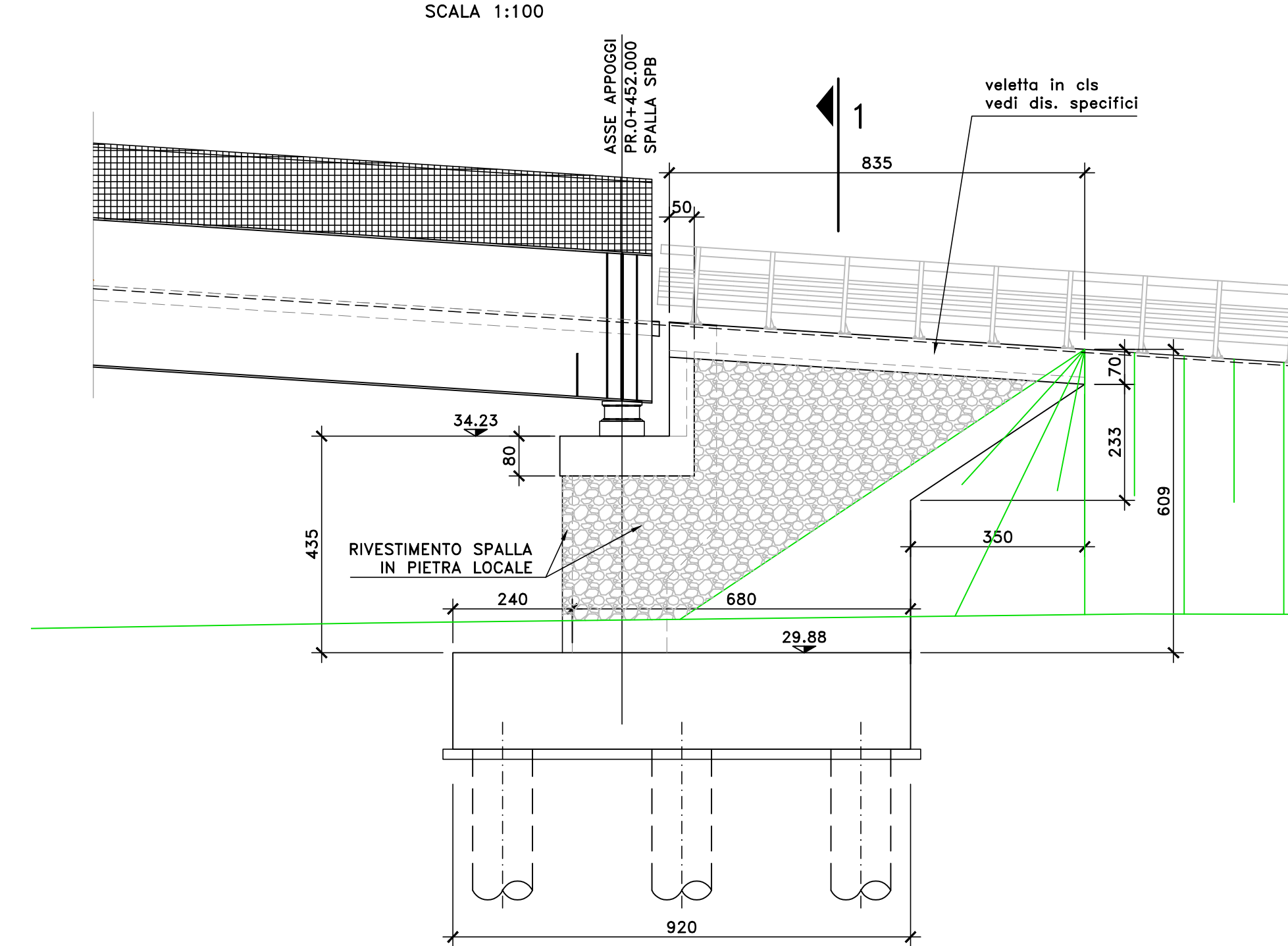
VISTA DALL'ALTO SPALLA SPB  
SCALA 1:100



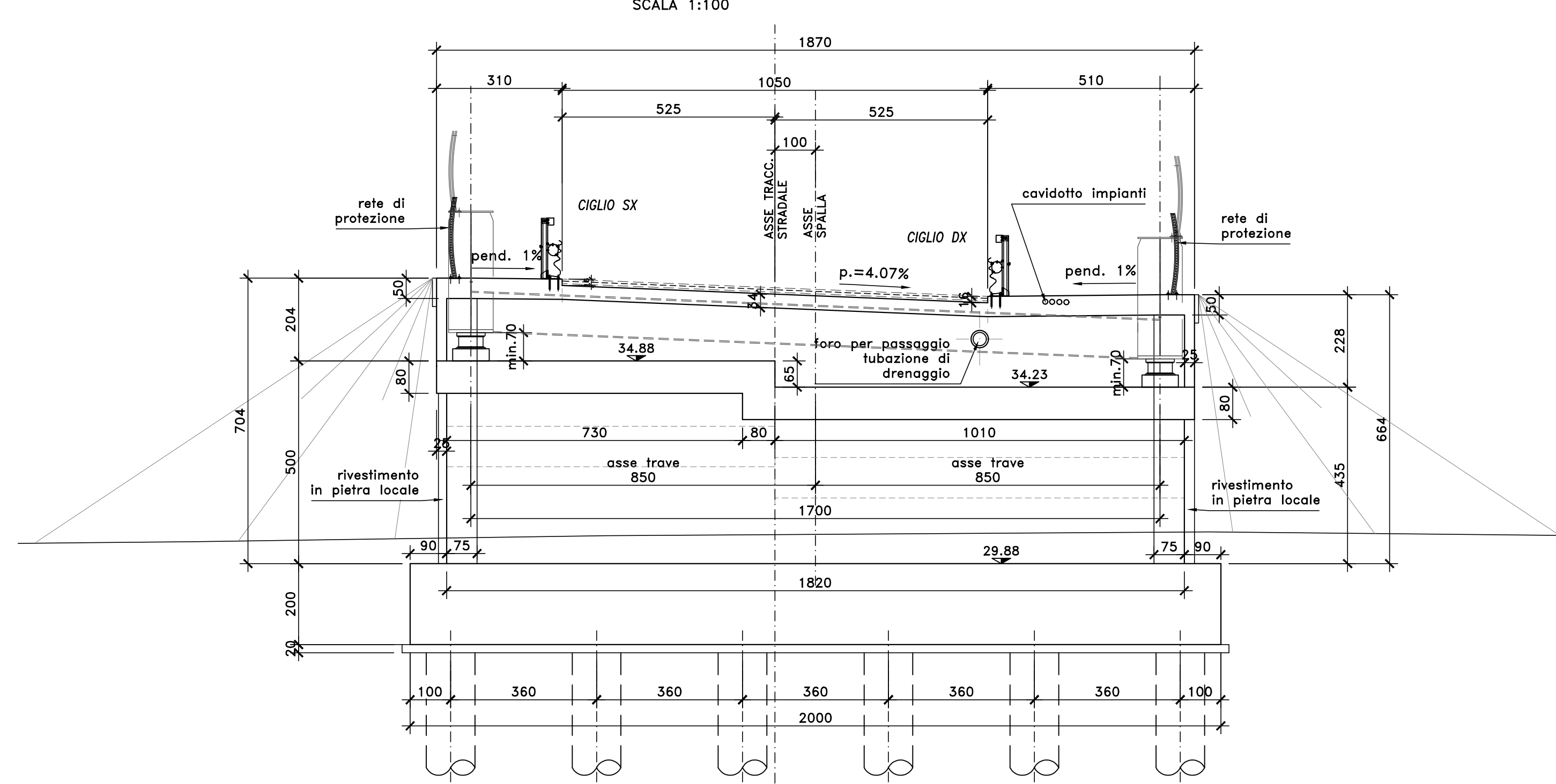
VISTA LATERALE SX SPALLA SPB  
SCALA 1:100



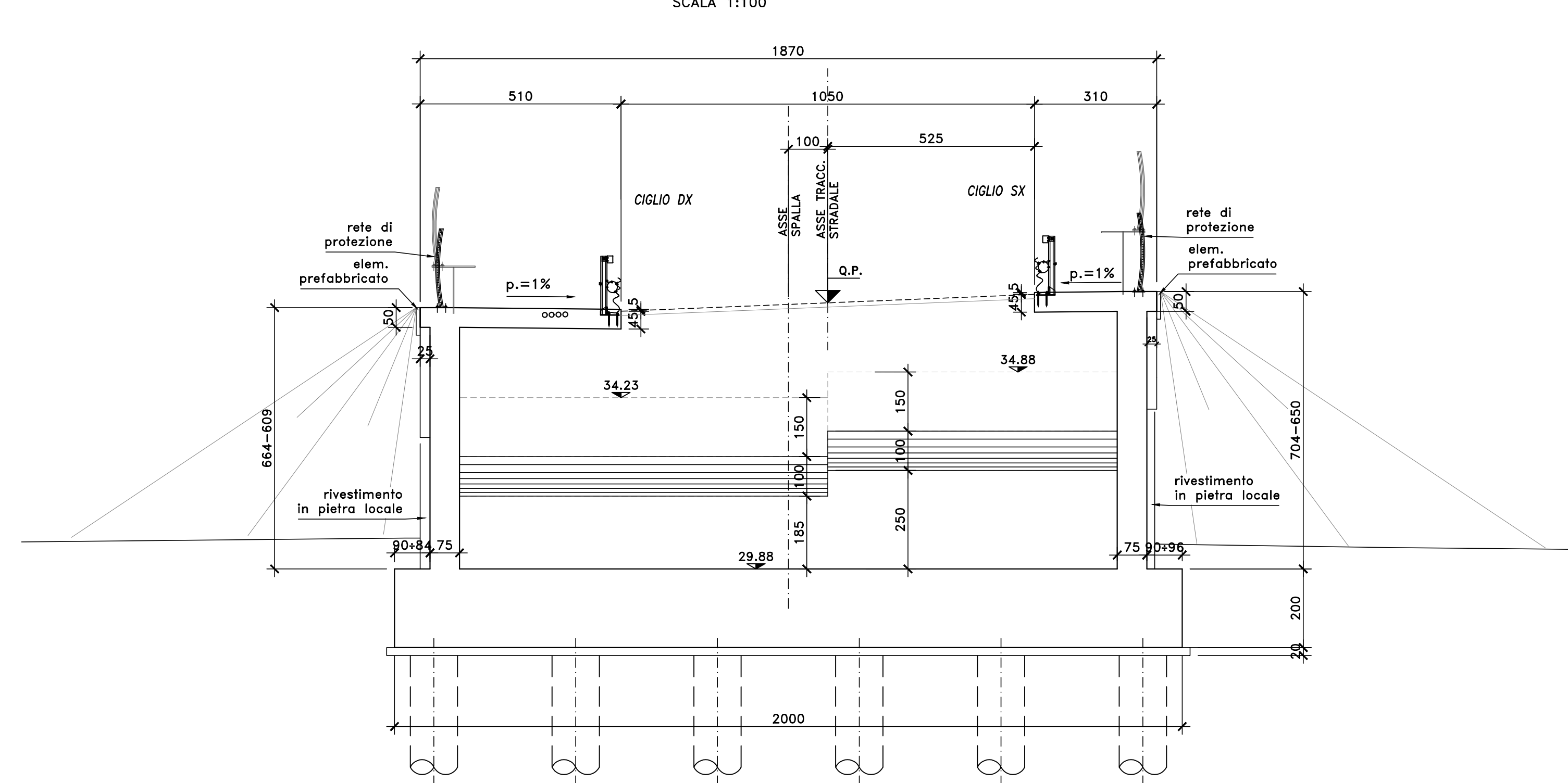
VISTA LATERALE DX SPALLA SPB  
SCALA 1:100



VISTA FRONTALE SPALLA SPB  
SCALA 1:100



SEZIONE 1-1 MURI LATERALI SPB  
SCALA 1:100



NOTE E PRESCRIZIONI

- L'ALTEZZA DEI BAGGIOLI SARA' STABILITA IN FUNZIONE DELL'INGOMBRO DEGLI APPARECCHI DI APPOGGIO EFFETTIVAMENTE ADOTTATI. IN OGNI CASO L'ALTEZZA MINIMA NON DOVRA' ESSERE INFERIORE DI 35 cm PER COMPRENDERE L'ALTEZZA DELLE ZANCHE DI ANCORAGGIO DEGLI APPARECCHI DI APPOGGIO DI TIPO FISSO, UNIDIREZIONALE O DEGLI ISOLATORI ELASTOMERICI.
- I BAGGIOLI E I CORDOLI DI CORONAMENTO DEI MURI ANDATORI E DEL PARAGHIAIA SARANNO REALIZZATI SOLO DOPO AVER SCONTATO GLI EVENTUALI CEDIMENTI INDOTTI DALLA REALIZZAZIONE DEI RILEVATI DI APPROCCIO.
- A TERGO DELLE SPALLE SARA' REALIZZATO UN CUNEO DI TRANSIZIONE IN MISTO STABILIZZATO A CEMENTO (VEDI SCHEMA DI PROGETTO).
- LE QUOTE DI TESTA MURO FRONTALE (QMF) SONO STATE STABILITE CONSIDERANDO UNA DISTANZA CON L'INTRADOSSO DELLE PIATTABANDE INFERIORI PARI A 50 cm (65 cm PER GLI ISOLATORI)
- LE QUOTE DI PROGETTO IN ASSE APPOGGI (QP), LE QUOTE DI TESTA MURO FRONTALE (QMF), LE QUOTE DI ESTRADOSSO ZATTERA DI FONDAZIONE (QF), LE QUOTE DI FONDO SCAVO (QFS) E LE LUNGHEZZE DEI PALI DI FONDAZIONE SONO INDICATE NELLA SEZIONE LONGITUDINALE DELL'OPERA D'ARTE.
- LE CARATTERISTICHE DEI MATERIALI STRUTTURALI E DEI TRATTAMENTI PROTETTIVI E IMPERMEABILIZZANTI DELLE SUPERFICI SONO RIPORTATE NELL'ELABORATO "CARATTERISTICHE DEI MATERIALI".

**A4autostrada** Brescia | Verona | Vicenza | Padova  
 Autostrada Brescia Verona Vicenza Padova SpA  
 via Fiume Giove, 71 - 37135 Verona  
 tel. +39 0465722222 Fax +39 0465000091  
 www.a4autostrade.it  
 FUNZIONE COSTRUZIONI/AUTOSTRADALI

**Nuovo collegamento stradale tra la tangenziale sud di Vicenza e la viabilità ordinaria dei comuni di Arcugnano e Altavilla in provincia di Vicenza**

**PROGETTO DEFINITIVO**  
 DATA: Febbraio 2022  
 CUP: G9180700410005  
 WBS: 826.ARCUGN

Responsabile Unico del Progettato: **AUTOSTRADA BRESCIA-VERONA-VICENZA-PADOVA S.p.A**  
 Funzione Costruzioni Autostradali  
 Direttore di Esecuzione del Contratto: Arch. Mico Paganotto

R.T.I. **VIA** (AUTOSTRADALI)  
**NET** (INGEGNERIA)  
**HMAR**  
 Archeologo: Stefano TUZZATO

PROGETTISTA E RESPONSABILE INTEGRAZIONE TRA LE PRESTAZIONI SPECIALISTICHE: Ing. Francesco Nichelelli  
 CAPO PROGETTO: Ing. Umberto Lugli

ELABORATO: OPERE D'ARTE MAGGIORI  
 PONTE PO01 SUL FIUME RETRONE  
 Carpentaria spalla SPB  
 SCALA: 1:100  
 NOME FILE: ARCGN-IMP-SPB-SE-REV\_1-01-18-2011

Project	Originator	Volume	Location	Type	Rate	Number	Subsidiary	Revision
ARCGN	VNHT	SBR	SOL	ML	VI	01	LZ	DR
Rev.	Data	Descrizione	Redazione	Controllo	Approvazione			
001	17/02/2022	Elaborazione	F. COZZELLI	G. PIAZZA	F. NICHELELLI			

IL PRESENTE DOCUMENTO HA SCOPO PURAMENTE INFORMATIVO. IL PROGETTO DEFINITIVO E' IL DOCUMENTO CHE CONTIENE LE PRESTAZIONI SPECIALISTICHE. IL PRESENTE DOCUMENTO NON HA SCOPO DI PRODOTTO FINALE. IL PRESENTE DOCUMENTO NON HA SCOPO DI PRODOTTO FINALE. IL PRESENTE DOCUMENTO NON HA SCOPO DI PRODOTTO FINALE.