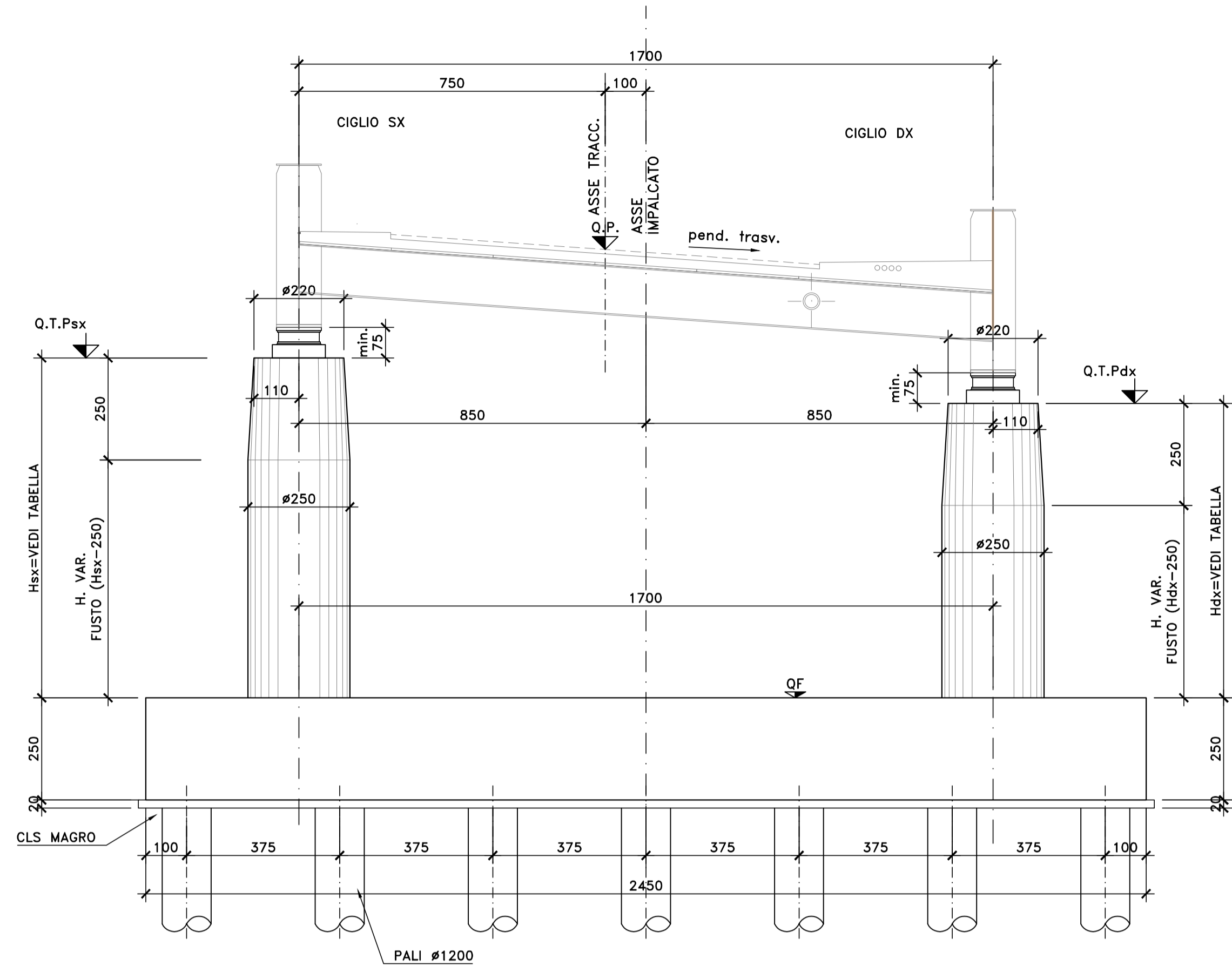
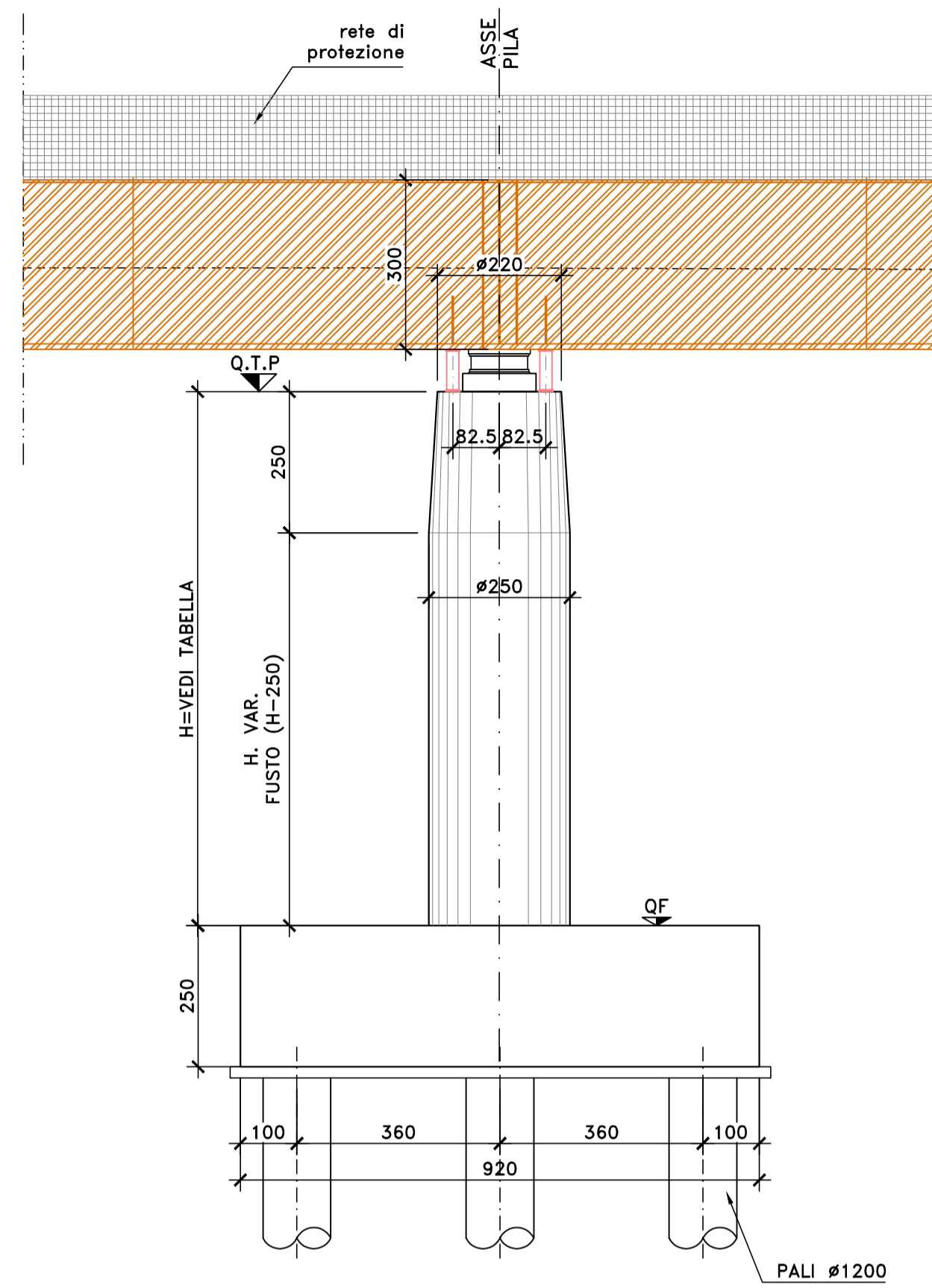


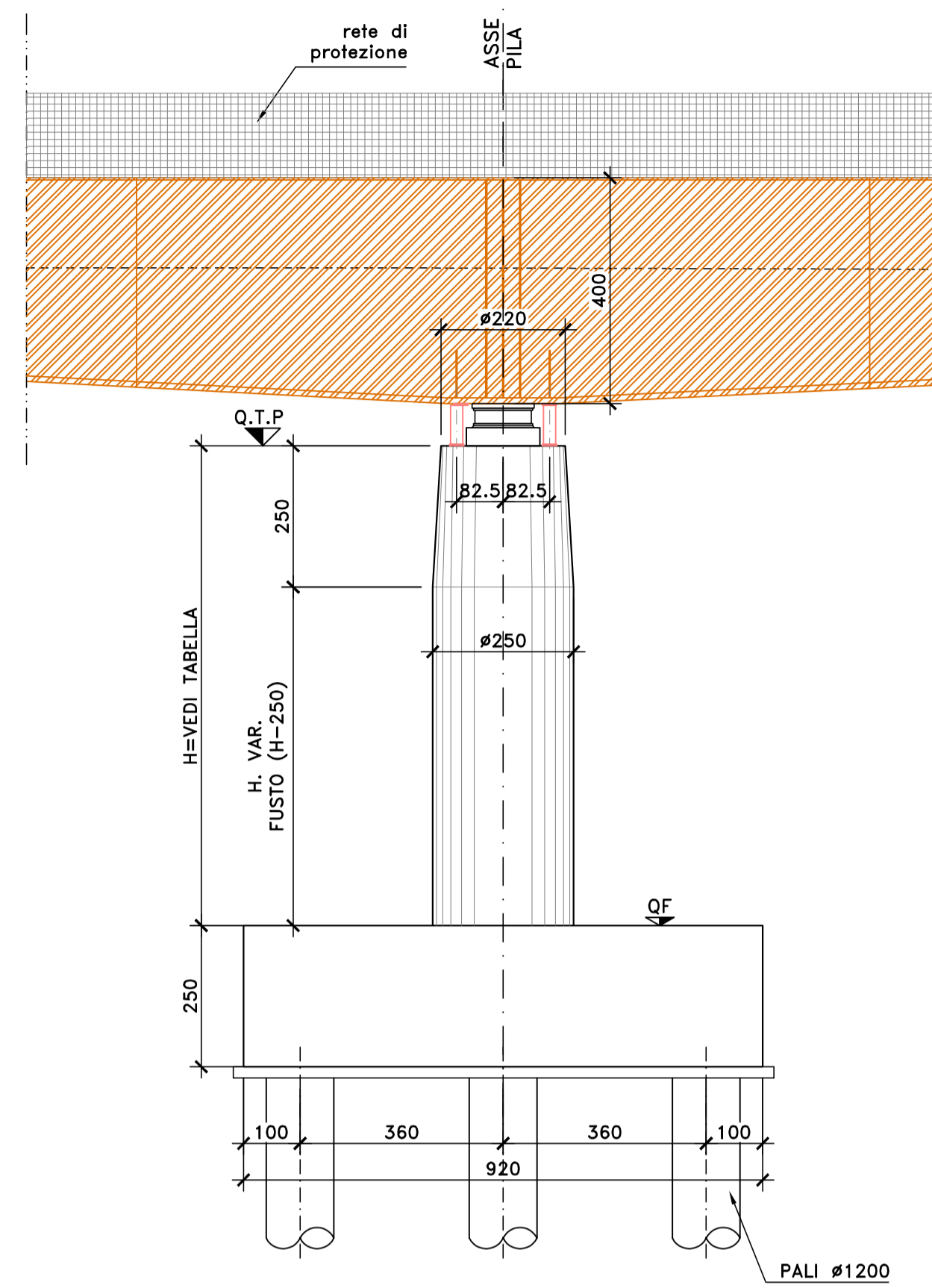
VISTA FRONTALE
SCALA 1:100



VISTA LATERALE PILA 1
SCALA 1:100



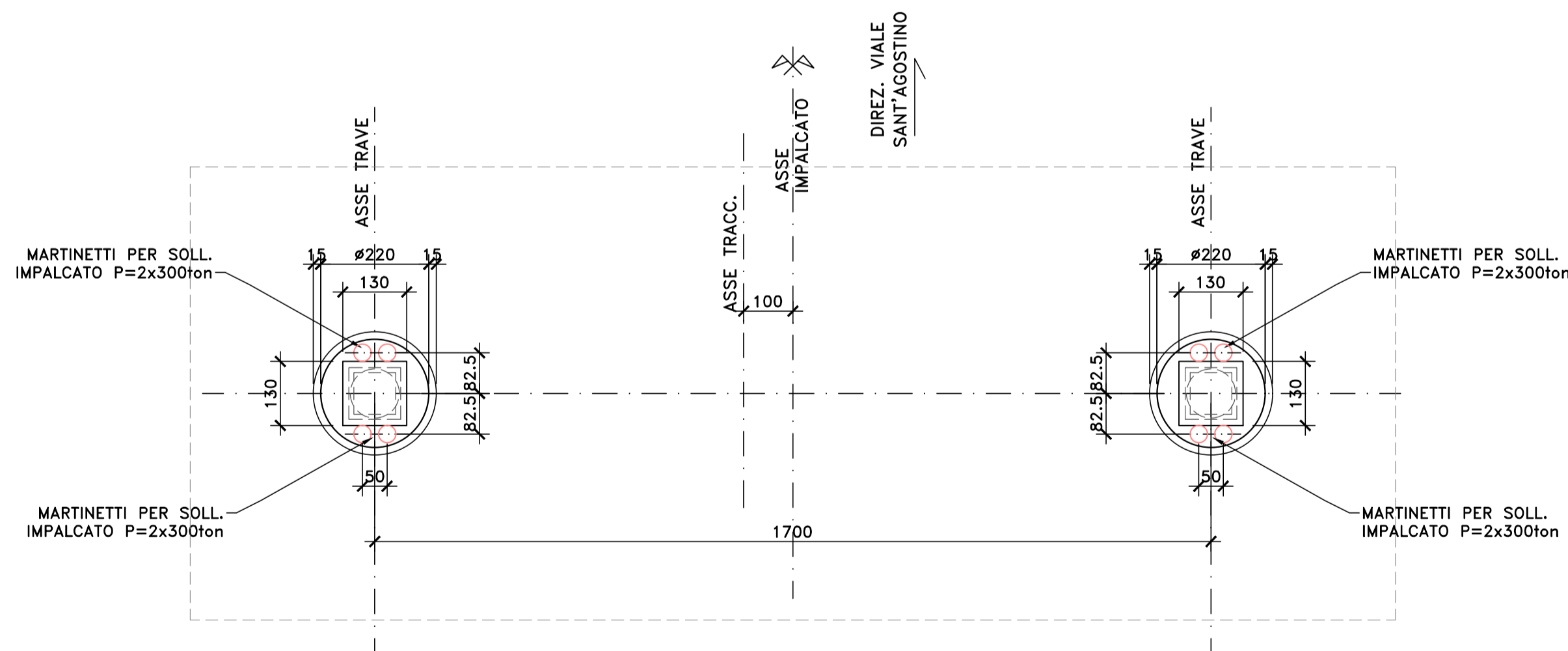
VISTA LATERALE PILE 2-3-4-5
SCALA 1:100



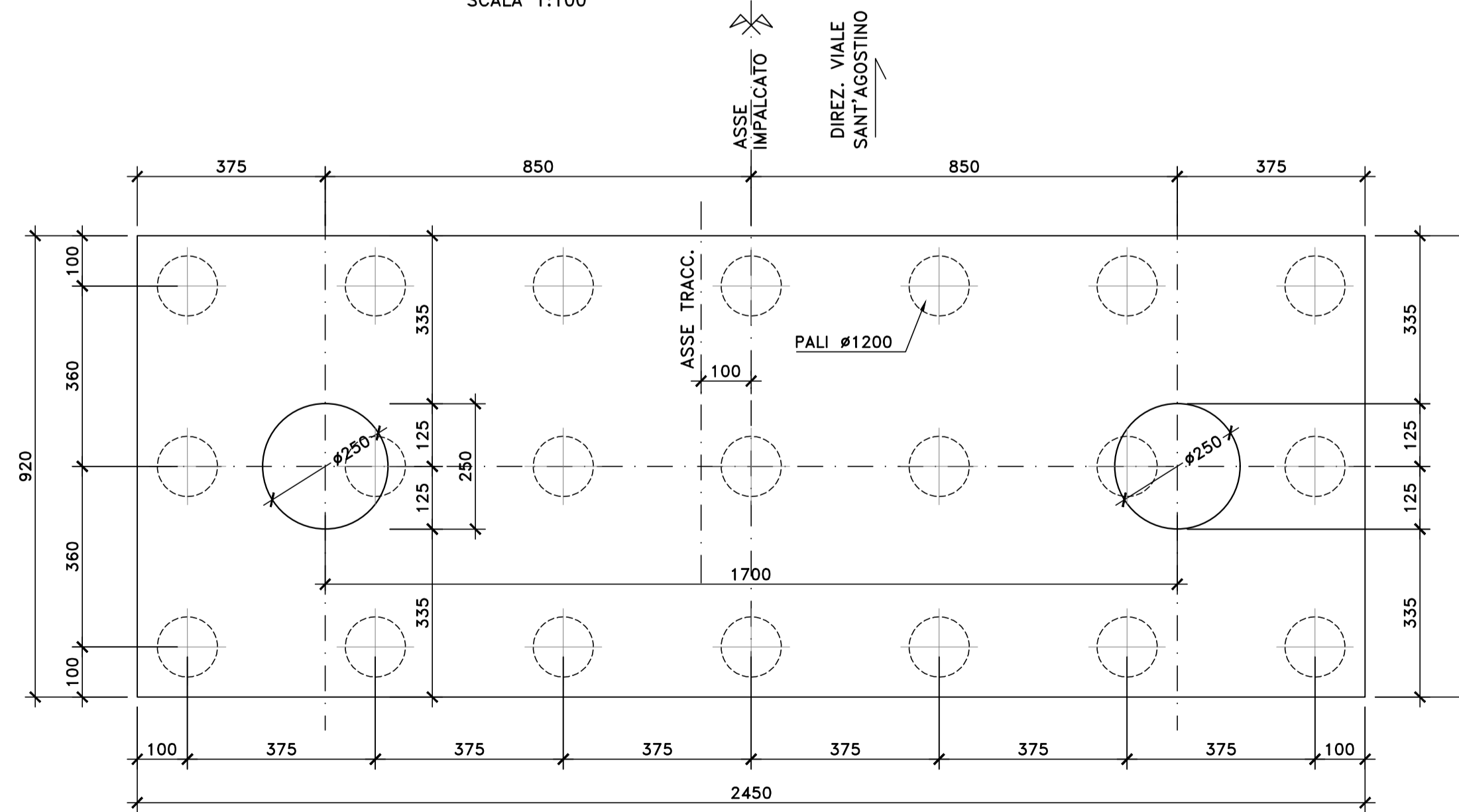
NOTE E PRESCRIZIONI

1. L'ALTEZZA DEI BAGGIOLI SARA' STABILITA IN FUNZIONE DELL'INGOMBRO DEGLI APPARECCHI DI APPOGGIO EFFETTIVAMENTE ADOTTATI. IN OGNI CASO L'ALTEZZA MINIMA NON DOVRA' ESSERE INFERIORE DI 35 cm PER COMPNDERE L'ALTEZZA DELLE ZANCHE DI ANCORAGGIO DEGLI APPARECCHI DI APPOGGIO DI TIPO FISSO, UNIDIREZIONALE O DEGLI ISOLATORI ELASTOMERICI.
2. LE QUOTE DI TESTA PILA (QTP) SONO STATE STABILITE CONSIDERANDO UNA DISTANZA CON L'INTRADOSSO DELLE PIATTABANDE INFERIORI PARI A 50 cm (65 cm PER GLI ISOLATORI).
3. LE QUOTE DI PROGETTO IN ASSE APPOGGI (QP), LE QUOTE DI TESTA PILA (QTP), LE QUOTE DI ESTRADOSSO ZATTERA DI FONDAZIONE (QF), LE QUOTE DI FONDO SCAVO (QFS) E LE LUNGHEZZE DEI PALI DI FONDAZIONE SONO INDICATE NELLA SEZIONE LONGITUDINALE DELL'OPERA D'ARTE.
4. LE CARATTERISTICHE DEI MATERIALI STRUTTURALI E DEI TRATTAMENTI PROTETTIVI E IMPERMEABILIZZANTI DELLE SUPERFICI SONO RIPORTATE NELL'ELABORATO "CARATTERISTICHE DEI MATERIALI".

PIANTA APPOGGI
SCALA 1:100



PIANTA FONDAZIONE E SPICCATO
SCALA 1:100



PILE LATO SX			
PILA	H Pila	Q.F.sx	Q.T.P.sx
P1	9.50	29.99	39.49
P2	9.50	30.49	39.99
P3	11.00	29.74	40.74
P4	9.00	30.72	39.72
P5	8.00	28.90	36.90

PILE LATO DX			
PILA	H Pila	Q.F.dx	Q.T.P.dx
P1	8.39	29.99	38.38
P2	8.39	30.49	38.89
P3	9.89	29.74	39.63
P4	7.89	30.72	38.61
P5	6.89	28.90	35.79

Brescia | Verona | Vicenza | Padova

Autostrada Brescia Verona Vicenza Padova SpA
via Filadelfo Gioia, 71 - 37135 Verona
tel. +39 0455272222 Fax +39 0455200051
www.autostradp.it autostradp@autostradp.it direzione@pec.autostradp.it
FUNZIONE COSTRUZIONI AUTOSTRADALI

Member of CISP Federation

Nuovo collegamento stradale tra la tangenziale sud di Vicenza e la viabilità ordinaria dei comuni di Arcugnano e Altavilla in provincia di Vicenza

PROGETTO DEFINITIVO

Responsabile Unico del Procedimento: **AUTOSTRADA BRESCIA-VERONA-VICENZA-PADOVA S.p.A**
Arch. Roberto Becco

Direttore di Esecuzione del Contratto: **Funzione Costruzioni Autostradali**
Arch. Mirco Panarotto

DATA: Febbraio 2022
CUP: G91B07000410005
WBS: B26.ARCUGN

R.T.I. **VIA** INGEGNERIA

NET ENGINEERING

HMR

Archeologo: **Stefano TUZZATO**

PROGETTISTA E RESPONSABILE INTEGRAZIONE TRA LE PRESTAZIONI SPECIALISTICHE: Ing. Francesco Nicchiarelli
CAPO PROGETTO: Ing. Umberto Lugli

ELABORATO: **OPERE D'ARTE MAGGIORI**
PONTE PO01 SUL FIUME RETRONE
Carpenteria pile

SCALA: varie
NOME FILE: arcugn-vnr-588-s0_m-001_2-or-09-009

Project	Originator	Volume	Location	Type	Role	Number	Suitability	Revision
ARCUGN	VNHT	SBR	S01_ML_VI_01_L_2	DR	CB	0009	000S4	P01

Rev.	Data	Descrizione	Redazione	Controllo	Approvazione
P01	17-02-2022	Emissione	P.COSIMELLI	G.PIAZZA	F.NICCHIARELLI

IL PRESENTE DOCUMENTO NON POTRA' ESSERE COPiato, RIPRODOTTO, ALTRIMENTI PERMESSO, IN TUTTI I SUOI STATI, SENZA IL CONSENSO SCRITTO DELLA AUTOSTRADA BRESCIA-VERONA-VICENZA-PADOVA S.P.A. QUALSIASI USO NON AUTORIZZATO SARA' PUNIBILE A NORMA DI LEGGE. THIS DOCUMENT MAY NOT BE COPIED, REPRODUCED OR PUBLISHED, EITHER IN PART OR IN ITS ENTIRETY, WITHOUT THE WRITTEN PERMISSION OF AUTOSTRADA BRESCIA-VERONA-VICENZA-PADOVA S.P.A. UNAUTHORIZED USE WILL BE PROSECUTED BY LAW.