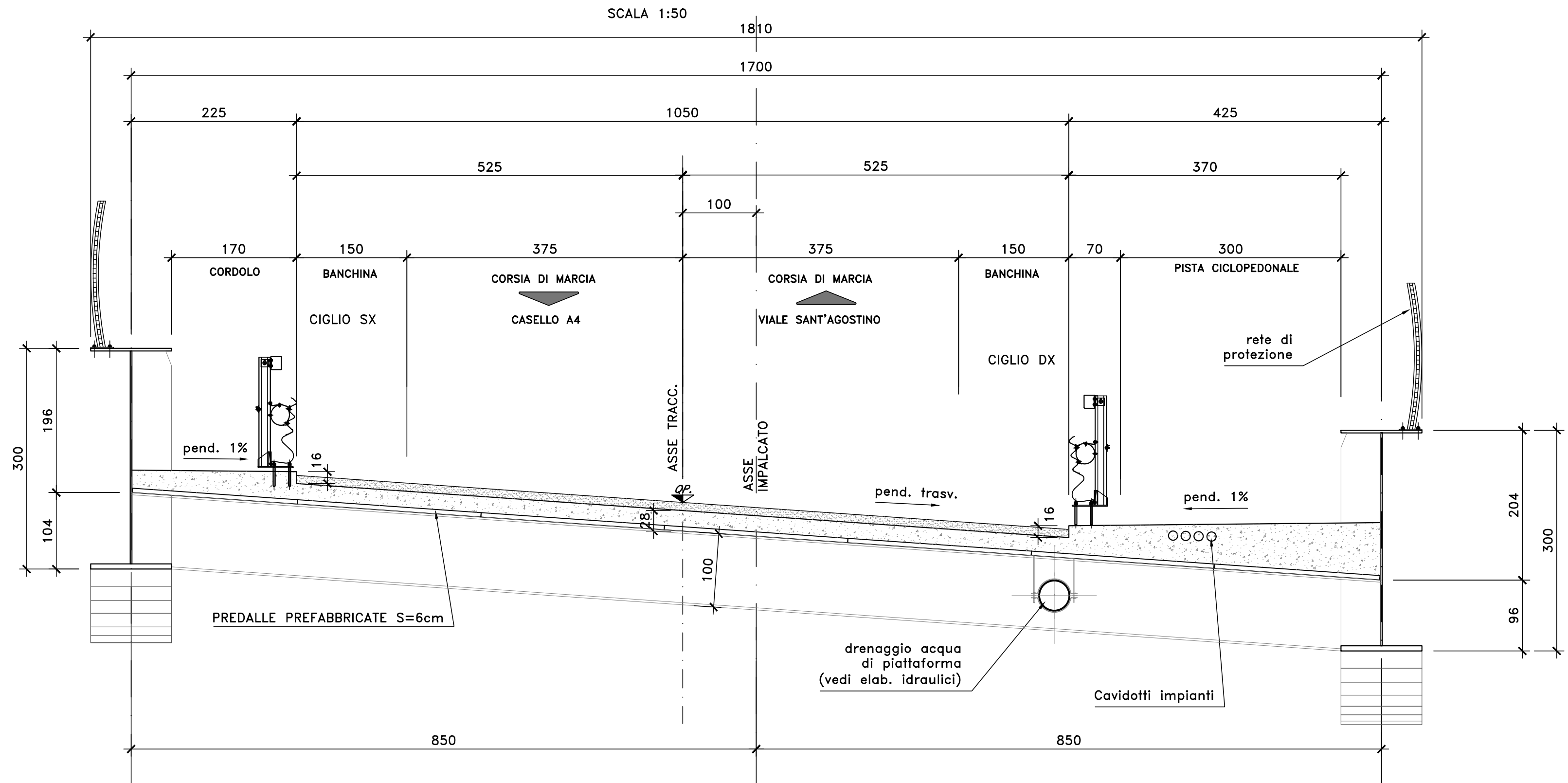
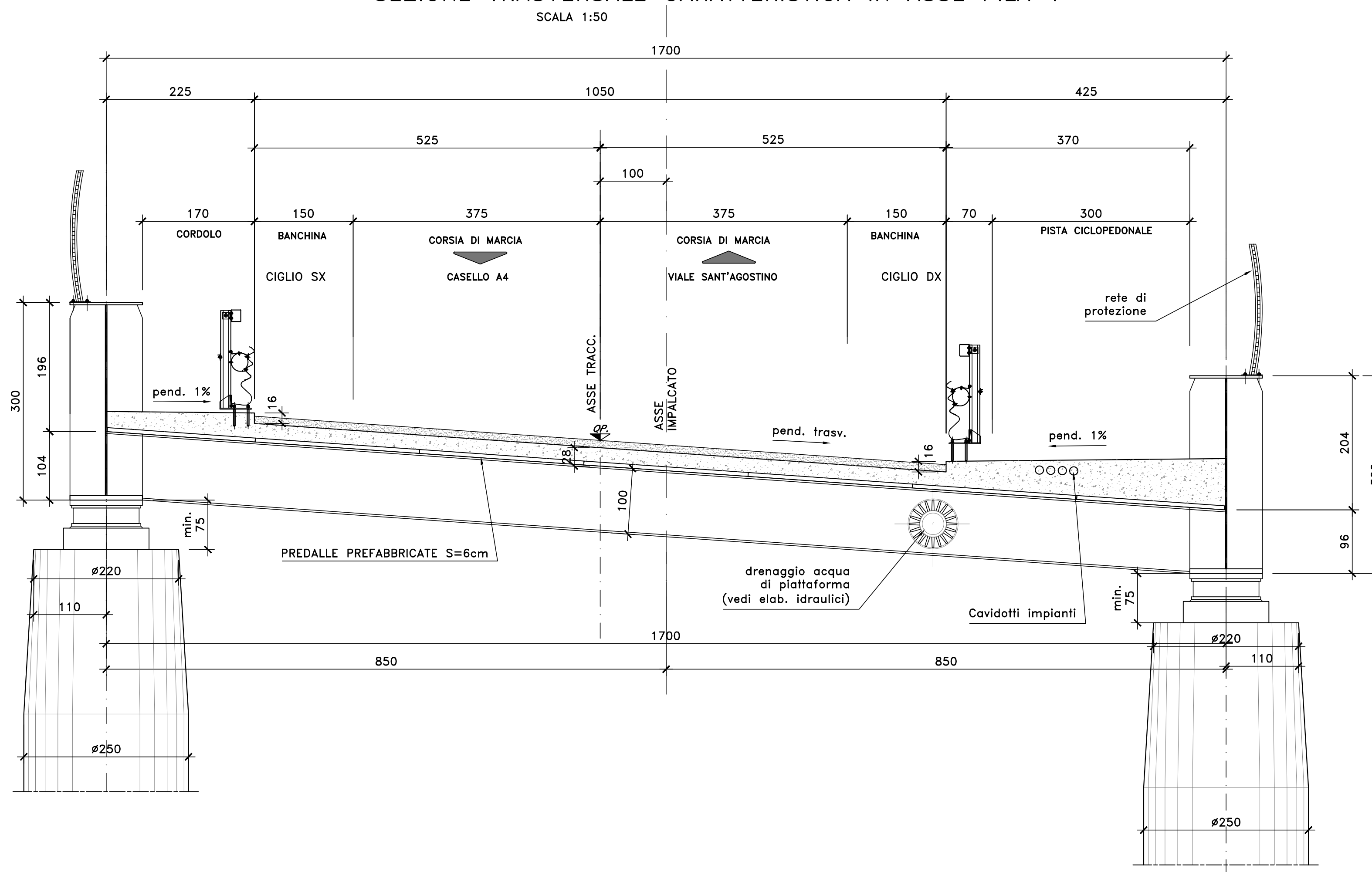


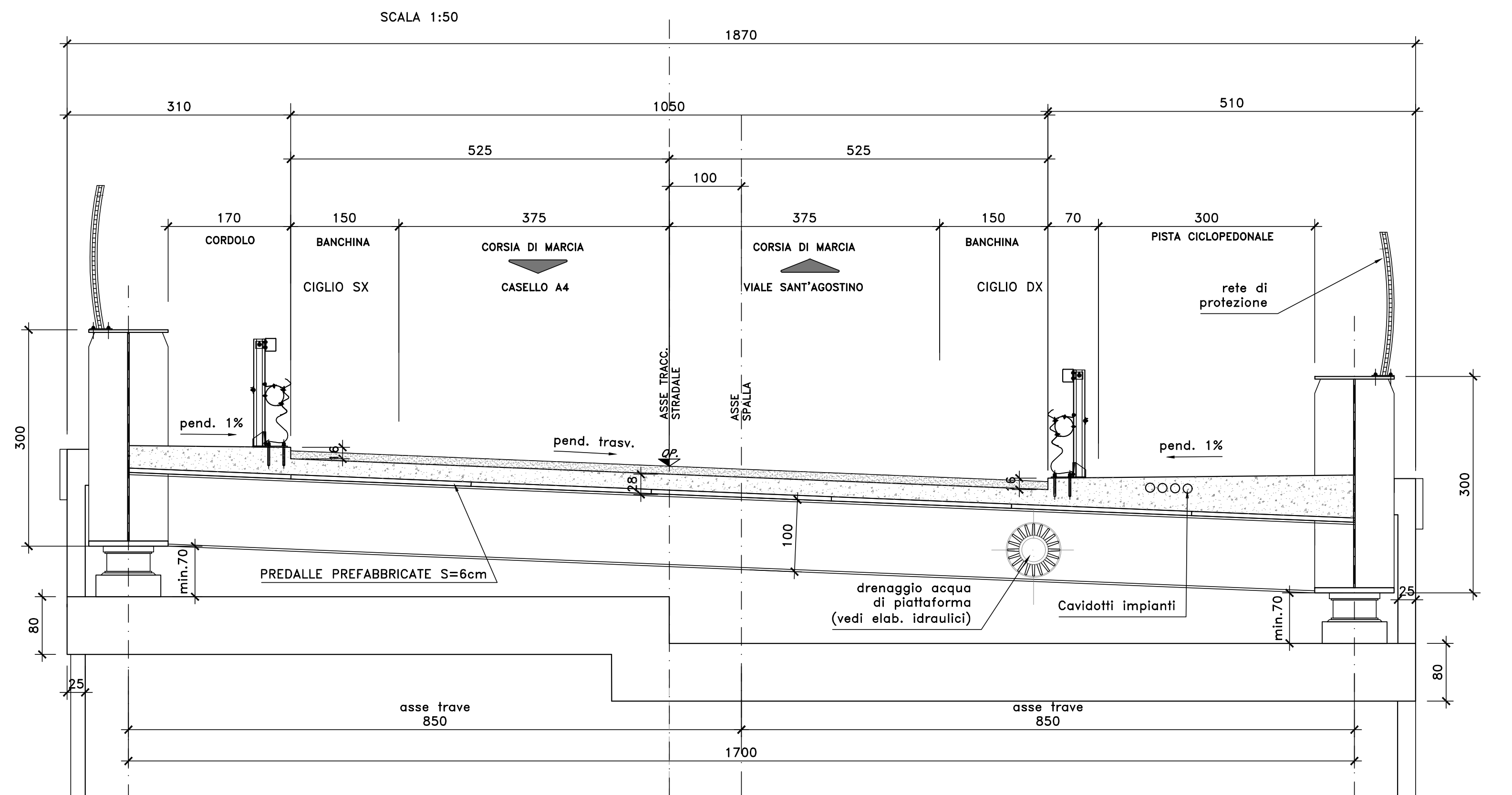
SEZIONE TRASVERSALE CARATTERISTICA IN CAMPATA



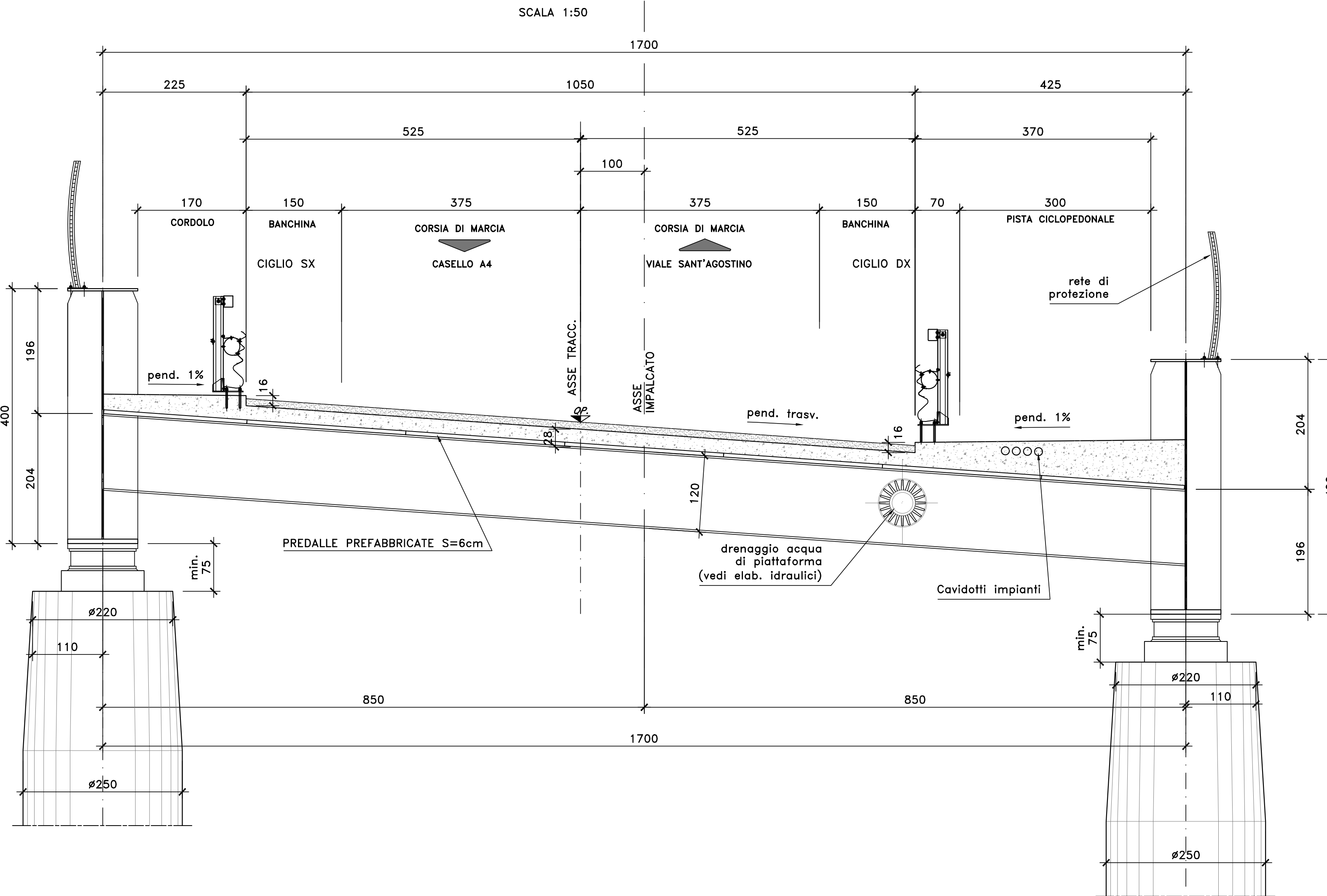
SEZIONE TRASVERSALE CARATTERISTICA IN ASSE PILA 1



SEZIONE TRASVERSALE CARATTERISTICA IN ASSE SPALLA



SEZIONE TRASVERSALE CARATTERISTICA IN ASSE PILA 2-3-4-5



NOTE E PRESCRIZIONI

1. RELATIVAMENTE ALLE SEZIONI IN ASSE APOGGI PILE E SPALLE SONO RAPPRESENTATE CONFIGURAZIONI TIPICHE RELATIVAMENTE ALLA EFFETTIVA INCLINAZIONE DEL PIANO VIARIO.

Brescia | Verona | Vicenza | Padova

Autostrada Brescia Verona Vicenza Padova SpA
via Fiume Giove, 11 - 37135 Verona
tel. +39 0465272222 Fax +39 0465090091
www.a4autostrade.it email: info@autostrade.it direzione@autostrade.it
FUNZIONE COSTRUZIONI AUTOSTRADALI

Nuovo collegamento stradale tra la tangenziale sud di Vicenza e la viabilità ordinaria dei comuni di Arcugnano e Altavilla in provincia di Vicenza

PROGETTO DEFINITIVO DATA: Febbraio 2022
CUP: G91B07000410205
WBS: B26 ARCUON

Responsabile Unico del Procedimento: **AUTOSTRADA BRESCIA-VERONA-VICENZA-PADOVA S.p.A** Direttore di Esecuzione del Contratto
Arch. Roberto Becco Funzione Costruzioni Autostradali Arch. Mirco Paganotto

R.T.I. **VIA** **NET** **HIMAR** **Stefano TUZZATO** (Archeologo)

PROGETTISTA E RESPONSABILE INTEGRAZIONE TRA LE PRESTAZIONI SPECIALISTICHE: Ing. Francesco Nicchiarini
CAPO PROGETTO: Ing. Umberto Lugli

ELABORATO: OPERE D'ARTE MAGGIORI
PONTE P001 SUL FIUME RETRONE
Sezioni trasversali caratteristiche

SCALA: 1:50
NOME FILE: ARCUON-INT-SBR-SE-REV_1-OP-CE-2022

Project	Originator	Volume	Location	Type	Role	Number	Subsidiary	Revision
ARCUGN	VNHT	SBR	SO	ML	VI	01	LZ	DR
					CB	0008	00054	P01

Rev.	Data	Descrizione	Redazione	Controllo	Approvazione
001	17/02/2022	ESISTENTE	F. NICCHIARINI	G. PIAZZA	F. NICCHIARINI

© PROGETTO DEFINITIVO PER IL TRATTO DI LINEA SOSTITUITO DA LINEE CONDOTTE SOTTO TENSIONE. AUTOSTRADA BRESCIA-VERONA-VICENZA-PADOVA S.p.A. CONSERVATOIO REGIONALE DELLO STATO CIVILE DI VERONA. IL PROGETTO È STATO ELABORATO IN OTTICA DI PROGETTO PER LA COSTRUZIONE DI UN'OPERA D'ARTE PER IL TRATTO DI LINEA SOSTITUITO DA LINEE CONDOTTE SOTTO TENSIONE. IL PROGETTO È STATO ELABORATO IN OTTICA DI PROGETTO PER LA COSTRUZIONE DI UN'OPERA D'ARTE PER IL TRATTO DI LINEA SOSTITUITO DA LINEE CONDOTTE SOTTO TENSIONE.