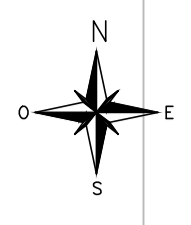
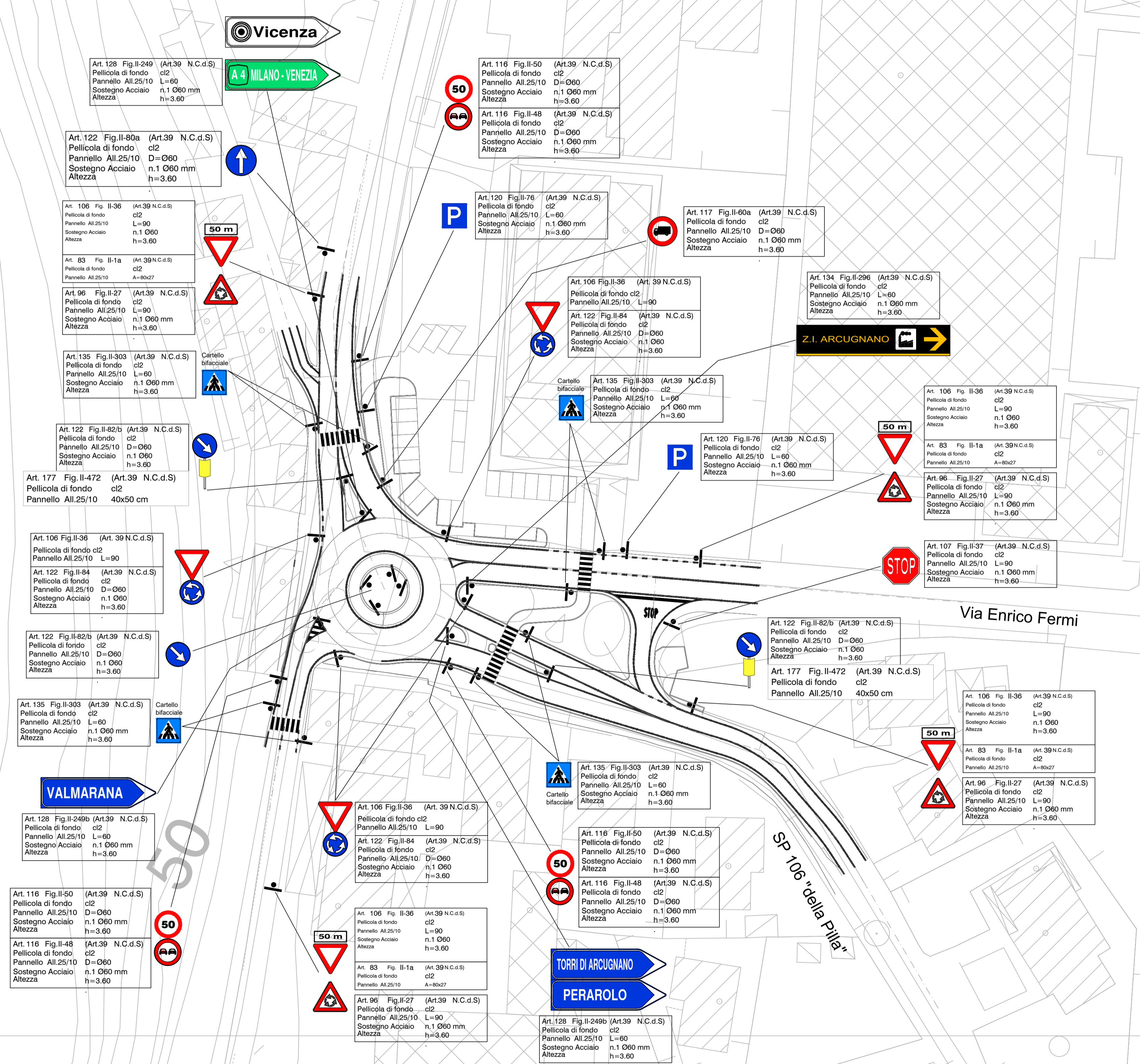
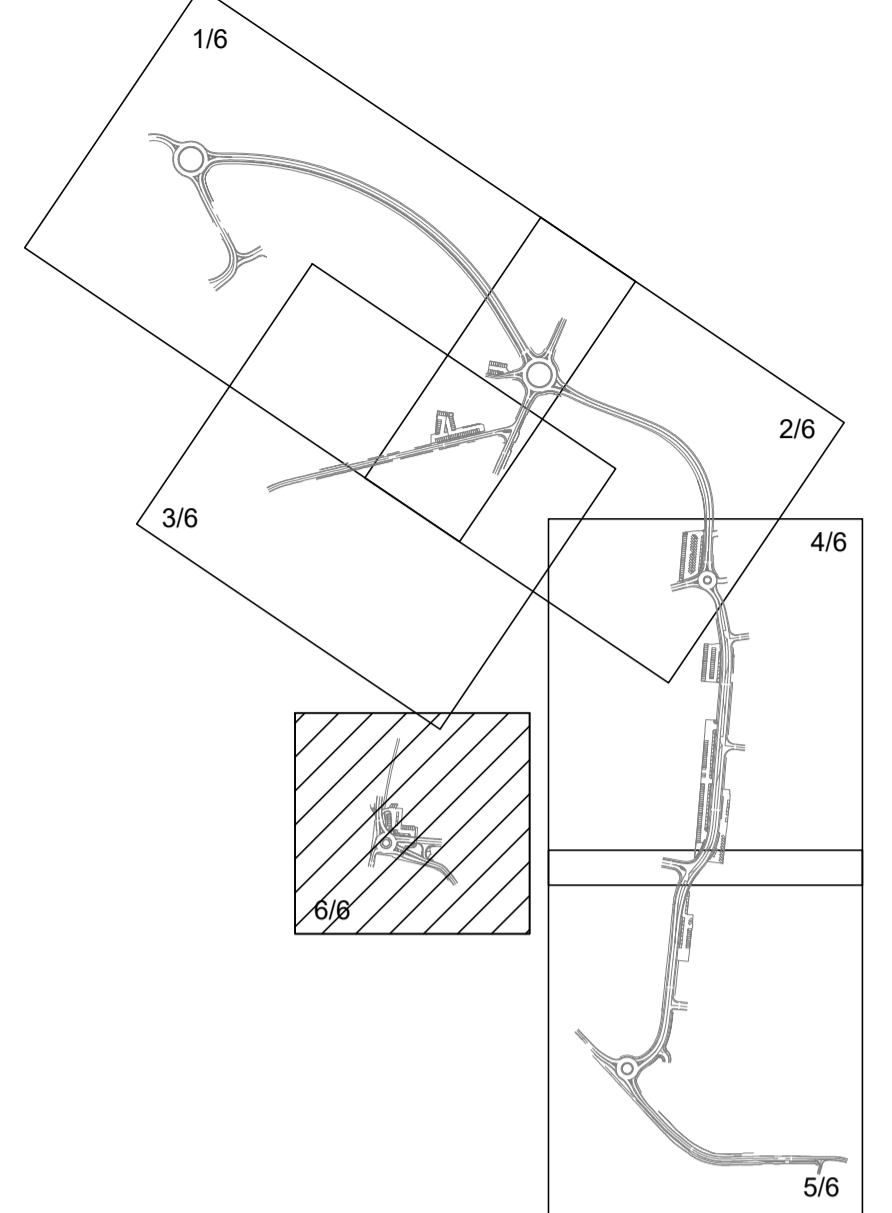


ALTAVILLA

Viale Sant'Agostino



KEY PLAN



Art. 128 Fig. II-249 (Art.39 N.C.d.S.)
Pellicola di fondo c/2
Pannello All.25/10 L=60
Sostegno Acciaio n.1 Ø60 mm
Altezza h=3.60

Art. 122 Fig. II-80a (Art.39 N.C.d.S.)
Pellicola di fondo c/2
Pannello All.25/10 D=Ø60
Sostegno Acciaio n.1 Ø60 mm
Altezza h=3.60

Art. 106 Fig. II-36 (Art.39 N.C.d.S.)
Pellicola di fondo c/2
Pannello All.25/10 L=90
Sostegno Acciaio n.1 Ø60 mm
Altezza h=3.60

Art. 83 Fig. II-1a (Art.39 N.C.d.S.)
Pellicola di fondo c/2
Pannello All.25/10 A=80x27

Art. 96 Fig. II-27 (Art.39 N.C.d.S.)
Pellicola di fondo c/2
Pannello All.25/10 L=90
Sostegno Acciaio n.1 Ø60 mm
Altezza h=3.60

Art. 135 Fig. II-303 (Art.39 N.C.d.S.)
Pellicola di fondo c/2
Pannello All.25/10 L=60
Sostegno Acciaio n.1 Ø60 mm
Altezza h=3.60

Art. 122 Fig. II-82/b (Art.39 N.C.d.S.)
Pellicola di fondo c/2
Pannello All.25/10 D=Ø60
Sostegno Acciaio n.1 Ø60 mm
Altezza h=3.60

Art. 177 Fig. II-472 (Art.39 N.C.d.S.)
Pellicola di fondo c/2
Pannello All.25/10 40x50 cm

Art. 106 Fig. II-36 (Art.39 N.C.d.S.)
Pellicola di fondo c/2
Pannello All.25/10 L=90

Art. 122 Fig. II-84 (Art.39 N.C.d.S.)
Pellicola di fondo c/2
Pannello All.25/10 D=Ø60
Sostegno Acciaio n.1 Ø60 mm
Altezza h=3.60

Art. 122 Fig. II-82/b (Art.39 N.C.d.S.)
Pellicola di fondo c/2
Pannello All.25/10 D=Ø60
Sostegno Acciaio n.1 Ø60 mm
Altezza h=3.60

Art. 135 Fig. II-303 (Art.39 N.C.d.S.)
Pellicola di fondo c/2
Pannello All.25/10 L=60
Sostegno Acciaio n.1 Ø60 mm
Altezza h=3.60

Art. 128 Fig. II-249b (Art.39 N.C.d.S.)
Pellicola di fondo c/2
Pannello All.25/10 L=60
Sostegno Acciaio n.1 Ø60 mm
Altezza h=3.60

Art. 116 Fig. II-50 (Art.39 N.C.d.S.)
Pellicola di fondo c/2
Pannello All.25/10 D=Ø60
Sostegno Acciaio n.1 Ø60 mm
Altezza h=3.60

Art. 116 Fig. II-48 (Art.39 N.C.d.S.)
Pellicola di fondo c/2
Pannello All.25/10 D=Ø60
Sostegno Acciaio n.1 Ø60 mm
Altezza h=3.60

Art. 106 Fig. II-36 (Art.39 N.C.d.S.)
Pellicola di fondo c/2
Pannello All.25/10 L=90
Sostegno Acciaio n.1 Ø60 mm
Altezza h=3.60

Art. 83 Fig. II-1a (Art.39 N.C.d.S.)
Pellicola di fondo c/2
Pannello All.25/10 A=80x27

Art. 96 Fig. II-27 (Art.39 N.C.d.S.)
Pellicola di fondo c/2
Pannello All.25/10 L=90
Sostegno Acciaio n.1 Ø60 mm
Altezza h=3.60

Vicenza

A4 MILANO-VENEZIA

Art. 116 Fig. II-50 (Art.39 N.C.d.S.)
Pellicola di fondo c/2
Pannello All.25/10 D=Ø60
Sostegno Acciaio n.1 Ø60 mm
Altezza h=3.60

Art. 116 Fig. II-48 (Art.39 N.C.d.S.)
Pellicola di fondo c/2
Pannello All.25/10 D=Ø60
Sostegno Acciaio n.1 Ø60 mm
Altezza h=3.60

Art. 120 Fig. II-76 (Art.39 N.C.d.S.)
Pellicola di fondo c/2
Pannello All.25/10 L=90
Sostegno Acciaio n.1 Ø60 mm
Altezza h=3.60

Art. 117 Fig. II-60a (Art.39 N.C.d.S.)
Pellicola di fondo c/2
Pannello All.25/10 D=Ø60
Sostegno Acciaio n.1 Ø60 mm
Altezza h=3.60

Art. 106 Fig. II-36 (Art.39 N.C.d.S.)
Pellicola di fondo c/2
Pannello All.25/10 L=90

Art. 122 Fig. II-84 (Art.39 N.C.d.S.)
Pellicola di fondo c/2
Pannello All.25/10 D=Ø60
Sostegno Acciaio n.1 Ø60 mm
Altezza h=3.60

Art. 134 Fig. II-206 (Art.39 N.C.d.S.)
Pellicola di fondo c/2
Pannello All.25/10 L=60
Sostegno Acciaio n.1 Ø60 mm
Altezza h=3.60

Art. 135 Fig. II-303 (Art.39 N.C.d.S.)
Pellicola di fondo c/2
Pannello All.25/10 L=60
Sostegno Acciaio n.1 Ø60 mm
Altezza h=3.60

Art. 106 Fig. II-36 (Art.39 N.C.d.S.)
Pellicola di fondo c/2
Pannello All.25/10 L=90
Sostegno Acciaio n.1 Ø60 mm
Altezza h=3.60

Art. 120 Fig. II-76 (Art.39 N.C.d.S.)
Pellicola di fondo c/2
Pannello All.25/10 L=90
Sostegno Acciaio n.1 Ø60 mm
Altezza h=3.60

Art. 83 Fig. II-1a (Art.39 N.C.d.S.)
Pellicola di fondo c/2
Pannello All.25/10 A=80x27

Art. 96 Fig. II-27 (Art.39 N.C.d.S.)
Pellicola di fondo c/2
Pannello All.25/10 L=90
Sostegno Acciaio n.1 Ø60 mm
Altezza h=3.60

Art. 107 Fig. II-37 (Art.39 N.C.d.S.)
Pellicola di fondo c/2
Pannello All.25/10 L=90
Sostegno Acciaio n.1 Ø60 mm
Altezza h=3.60

Art. 122 Fig. II-82/b (Art.39 N.C.d.S.)
Pellicola di fondo c/2
Pannello All.25/10 D=Ø60
Sostegno Acciaio n.1 Ø60 mm
Altezza h=3.60

Art. 177 Fig. II-472 (Art.39 N.C.d.S.)
Pellicola di fondo c/2
Pannello All.25/10 40x50 cm

Art. 106 Fig. II-36 (Art.39 N.C.d.S.)
Pellicola di fondo c/2
Pannello All.25/10 L=90
Sostegno Acciaio n.1 Ø60 mm
Altezza h=3.60

Art. 83 Fig. II-1a (Art.39 N.C.d.S.)
Pellicola di fondo c/2
Pannello All.25/10 A=80x27

Art. 96 Fig. II-27 (Art.39 N.C.d.S.)
Pellicola di fondo c/2
Pannello All.25/10 L=90
Sostegno Acciaio n.1 Ø60 mm
Altezza h=3.60

Art. 135 Fig. II-303 (Art.39 N.C.d.S.)
Pellicola di fondo c/2
Pannello All.25/10 L=60
Sostegno Acciaio n.1 Ø60 mm
Altezza h=3.60

Art. 116 Fig. II-50 (Art.39 N.C.d.S.)
Pellicola di fondo c/2
Pannello All.25/10 D=Ø60
Sostegno Acciaio n.1 Ø60 mm
Altezza h=3.60

Art. 116 Fig. II-48 (Art.39 N.C.d.S.)
Pellicola di fondo c/2
Pannello All.25/10 D=Ø60
Sostegno Acciaio n.1 Ø60 mm
Altezza h=3.60

Art. 106 Fig. II-36 (Art.39 N.C.d.S.)
Pellicola di fondo c/2
Pannello All.25/10 L=90
Sostegno Acciaio n.1 Ø60 mm
Altezza h=3.60

Art. 83 Fig. II-1a (Art.39 N.C.d.S.)
Pellicola di fondo c/2
Pannello All.25/10 A=80x27

Art. 96 Fig. II-27 (Art.39 N.C.d.S.)
Pellicola di fondo c/2
Pannello All.25/10 L=90
Sostegno Acciaio n.1 Ø60 mm
Altezza h=3.60

Art. 128 Fig. II-249b (Art.39 N.C.d.S.)
Pellicola di fondo c/2
Pannello All.25/10 L=60
Sostegno Acciaio n.1 Ø60 mm
Altezza h=3.60

VALMARANA

TORRI DI ARCUGNANO

PERAROLO

SP 106 "della Pila"

Via Enrico Fermi

A4autostrada Brescia | Verona | Vicenza | Padova

Autostada Brescia Verona Vicenza Padova SpA
via Flavio Gioia, 71 37135 Verona
tel. +39 0458272222 Fax +39 0458200051
www.autobsp.it autobsp@autobsp.it direzione@pec.autobsp.it
FUNZIONE COSTRUZIONI AUTOSTRADALI

RINA
CERTIFIED MANAGEMENT SYSTEM
ISO 9001 - ISO 14001
ISO 45001

Nuovo collegamento stradale tra la tangenziale sud di Vicenza e la viabilità ordinaria dei comuni di Arcugnano e Altavilla in provincia di Vicenza

PROGETTO DEFINITIVO		DATA	Febbraio 2022
		CUP	G91B07000410005
		WBS	B26.ARCUGN
Responsabile Unico del Procedimento Arch. Roberto Becco	AUTOSTRADA BRESCIA-VERONA-VICENZA-PADOVA S.p.A Funzione Costruzioni Autostradali	Direttore di Esecuzione del Contratto Arch. Mirco Panarotto	
R.T.I.	VIA INGEGNERIA	NET ENGINEERING	HIMR INGEGNERIA E SERVIZI
			Archeologo Stefano TUZZATO
PROGETTISTA E RESPONSABILE INTEGRAZIONE TRA LE PRESTAZIONI SPECIALISTICHE: Ing. Francesco Nicchiarelli CAPO PROGETTO: Ing. Umberto Lugi			
ELABORATO	PROGETTO STRADALE SEGNALETICA E BARRIERE DI SICUREZZA Planimetria della segnaletica orizzontale e verticale 6/6	SCALA	1:500
		NOME FILE arcugn-vern-vic-pad-22-08-01-000-6	
Project	Originator	Volume	Location
ARCUGN	VNHT	HSN	SO_ZZCS00_L_Z
Type	Role	Number	Suitability
DR	CH	0006	D00S4
Revision			
Rev.	Data	Descrizione	Redazione
P01	17-02-2022	Emissione	P. SALVO'
			Controllo
			U. LUGLI
			Approvazione
			F. NICCHIARELLI

IL PRESENTE DOCUMENTO NON POTRA' ESSERE COPIATO, RIPRODOTTO O ALTRIMENTI PUBBLICATO, IN TUTTO O IN PARTE, SENZA IL CONSENSO SCRITTO DELLA AUTOSTRADA BS-VR-VI-PD S.P.A. OGNI UTILIZZO NON AUTORIZZATO SARÀ PERSEGUITO A NORMA DI LEGGE. THIS DOCUMENT MAY NOT BE COPIED, REPRODUCED OR PUBLISHED, EITHER IN PART OR IN ITS ENTIRETY, WITHOUT THE WRITTEN PERMISSION OF AUTOSTRADA BRESCIA-VERONA-VICENZA-PADOVA S.P.A. UNAUTHORIZED USE WILL BE PROSECUTED BY LAW.