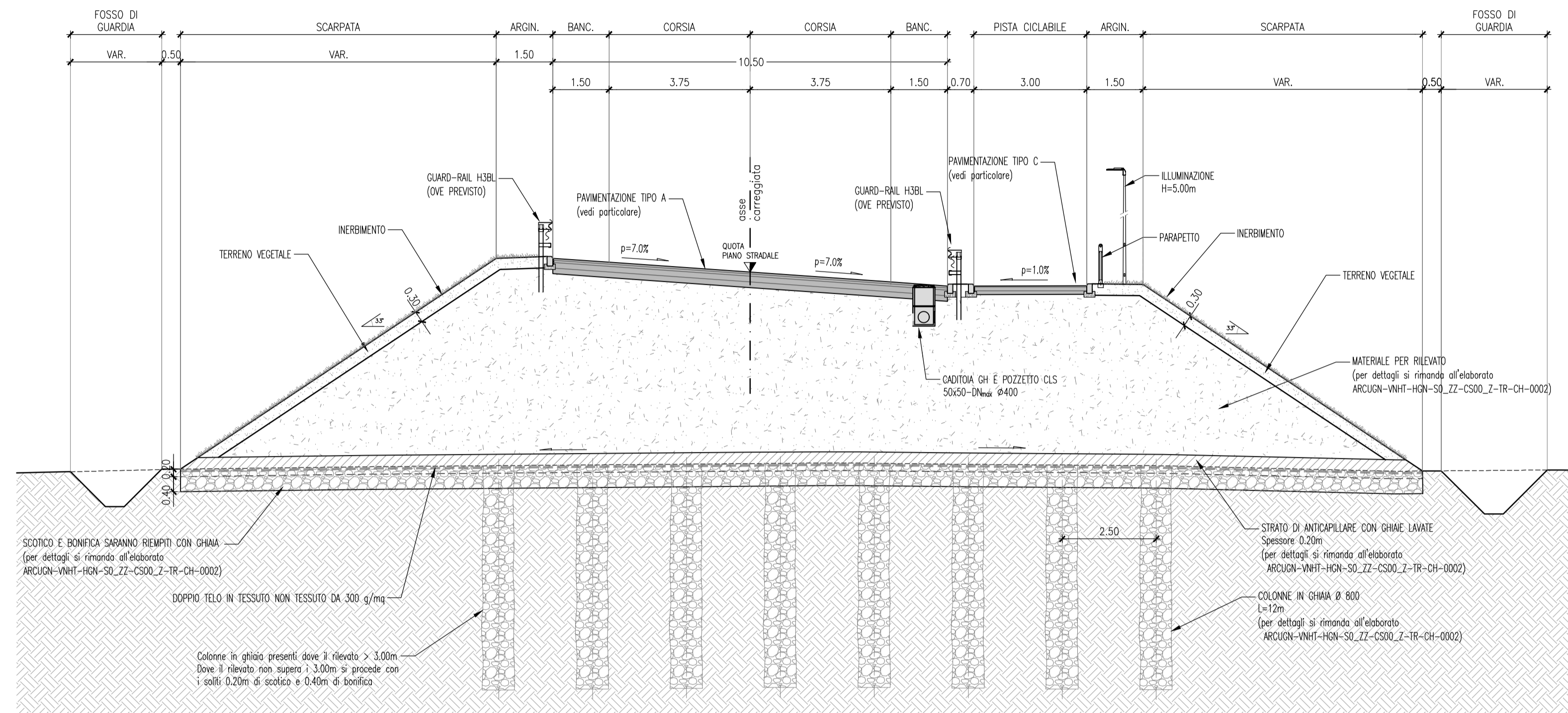
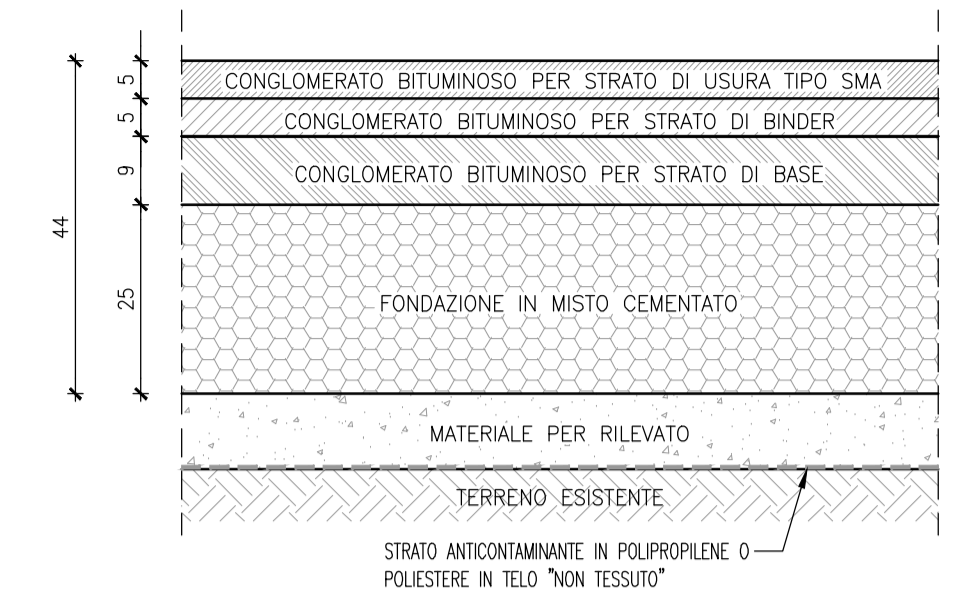


ASSI NUOVA REALIZZAZIONE (A01)  
STRADA CATEGORIA C1 (D.M. 05/11/2001)

SEZIONE TIPOLOGICA IN RILEVATO (H<5.0m)  
SCALA 1:100



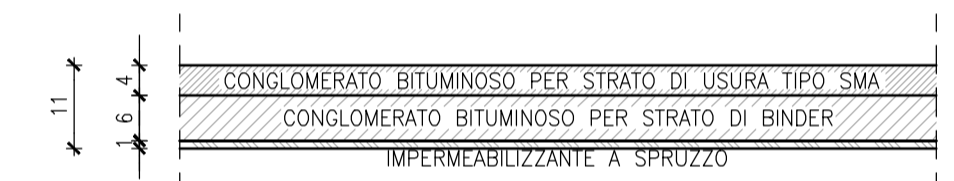
PARTICOLARE A  
PAVIMENTAZIONE STRADALE  
SCALA 1:10



PARTICOLARE C  
PAVIMENTAZIONE MARCIAPIEDE/PISTA CICLABILE  
SCALA 1:10

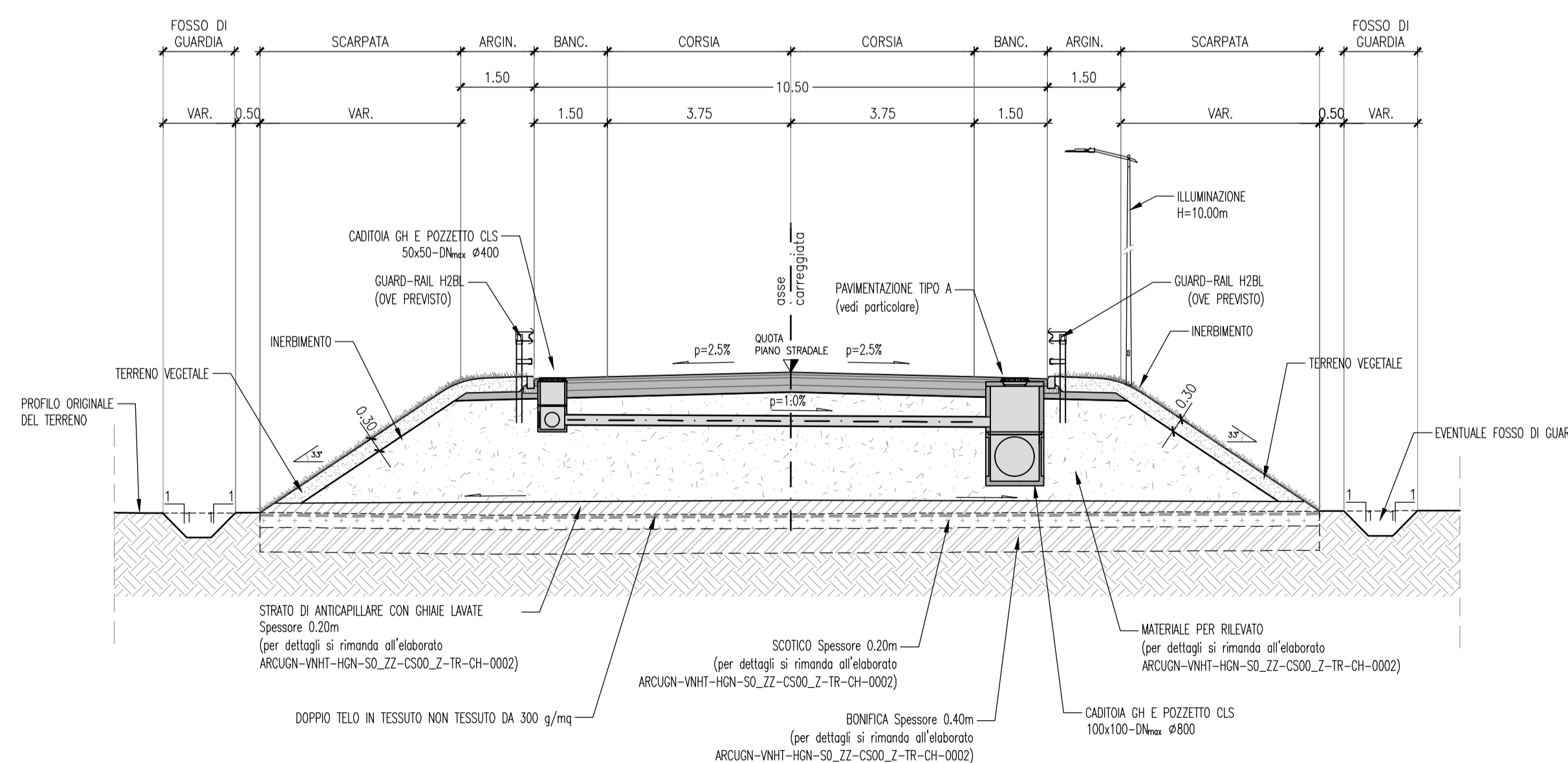


PARTICOLARE D  
PAVIMENTAZIONE SU IMPALCATO  
SCALA 1:10



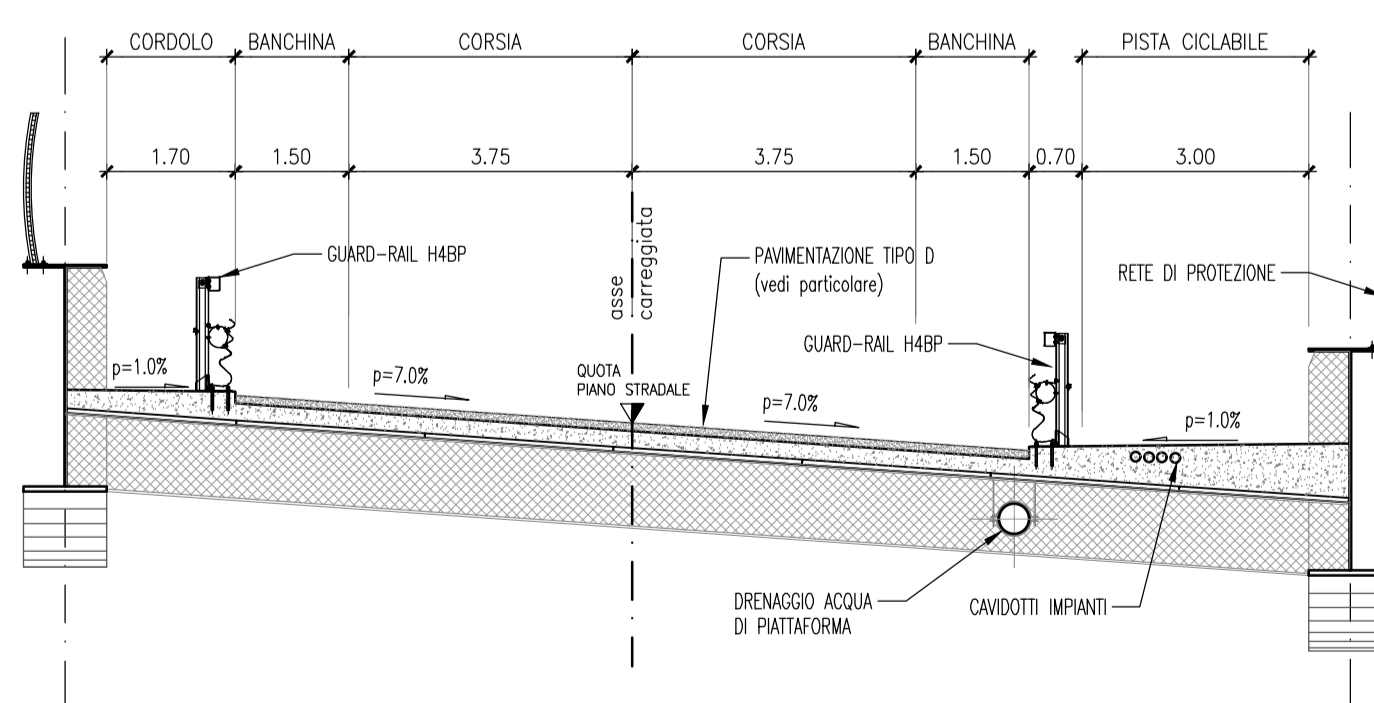
ASSI NUOVA REALIZZAZIONE (A03)  
F URBANA CON CORSIE MAGGIORATE (D.M. 05/11/2001)

SEZIONE TIPOLOGICA IN RILEVATO (H<5.0m)  
SCALA 1:100



ASSI NUOVA REALIZZAZIONE (P01)  
STRADA CATEGORIA C1 (D.M. 05/11/2001)

SEZIONE TIPOLOGICA SU IMPALCATO  
SCALA 1:100



**A4autostrada** | Autostrada Brescia Verona Vicenza Padova SpA  
Brescia | Verona | Vicenza | Padova  
via Flavio Gioia, 71 - 37135 Verona  
tel. +39 0458272222 Fax +39 0458200051  
www.a4autostrada.it | autobapd@autobapd.it | direzione@pec.a4autostrada.it  
FUNZIONE COSTRUZIONI AUTOSTRADALI

**Nuovo collegamento stradale tra la tangenziale sud di Vicenza e la viabilità ordinaria dei comuni di Arcugnano e Altavilla in provincia di Vicenza**

PROGETTO DEFINITIVO

DATA Febbraio 2022  
CUP G91B07000410005  
WBS B26.ARCUGN

Responsabile Unico del Procedimento: **AUTOSTRADA BRESCIA-VERONA-VICENZA-PADOVA S.p.A**  
Arch. Roberto Becco  
Funzione Costruzioni Autostradali

Direttore di Esecuzione del Contratto: **Archeologo**  
Arch. Mirco Panarotto

R.T.I. **VIA INGEGNERIA** | **NET ENGINEERING** | **HIMR** | **Stefano TUZZATO**

PROGETTISTA E RESPONSABILE INTEGRAZIONE TRA LE PRESTAZIONI SPECIALISTICHE: Ing. Francesco Nicchiarelli  
CAPO PROGETTO: Ing. Umberto Lugli

ELABORATO: PROGETTO STRADALE | SCALA: 1:100  
Sezioni tipo 1/3 | NOME FILE: ARCUGN-VNHT-HGN-SO\_ZZ-CS00\_Z-TR-CH-0008

Project	Originator	Volume	Location	Type	Role	Number	Suitability	Revision
ARCUGN	VNHT	HGN	SO_ZZ	CS00_Z	DR	CH	0008	0004 P01

Rev.	Data	Descrizione	Redazione	Controllo	Approvazione
P01	17-02-2022	Emissione	C. LA PLACA	U. LUGLI	F. NICCHIARELLI



IL PRESENTE DOCUMENTO NON POTRA' ESSERE COPIATO, RIPRODOTTO O ALTRIMENTI PUBLICATO, IN TUTTO O IN PARTE, SENZA IL CONSENSO SCRITTO DELLA AUTOSTRADA BS-VR-VI-PD S.P.A. OGNI UTILIZZO NON AUTORIZZATO SARAA PERSECUITO A NORMA DI LEGGE. THIS DOCUMENT MAY NOT BE COPIED, REPRODUCED OR PUBLISHED, EITHER IN PART OR IN ITS ENTIRETY, WITHOUT THE WRITTEN PERMISSION OF AUTOSTRADA BRESCIA-VERONA-VICENZA-PADOVA S.P.A. UNAUTHORIZED USE WILL BE PROSECUTED BY LAW.