

Prescrizione 4) parere n.12/2022 del Comitato tecnico provinciale VIA al Progetto di adeguamento tecnico con aumento potenzialità

PROGETTO DI MITIGAZIONE A VERDE

Tavola

2

Stato di progetto

Data

Febbraio 2023



Progettista:

Dott. For. Daniele Cuizzi

Scala 1:300



Legenda

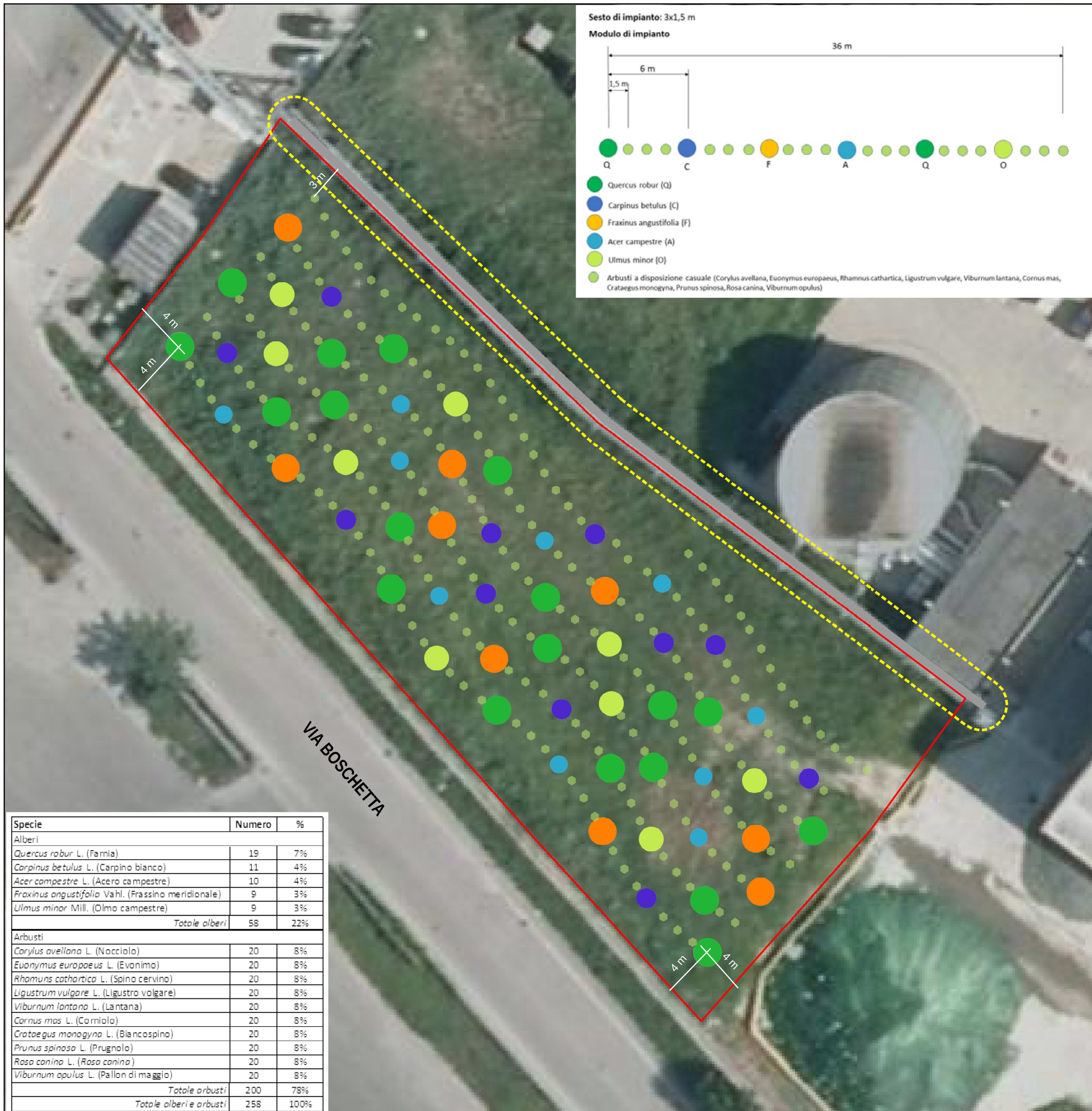
Area di intervento

Gasdotto

Area di rispetto del gasdotto

Vegetazione in progetto

- Acer campestre
- Carpinus betulus
- Fraxinus angustifolia
- Quercus robur
- Ulmus minor
- Specie arbustive



Specie	Numero	%
Alberi		
<i>Quercus robur</i> L. (Farnia)	19	7%
<i>Carpinus betulus</i> L. (Carpino bianco)	11	4%
<i>Acer campestre</i> L. (Acer campestre)	10	4%
<i>Fraxinus angustifolia</i> Vahl. (Frassino meridionale)	9	3%
<i>Ulmus minor</i> Mill. (Olmo campestre)	9	3%
Totale alberi	58	22%
Arbusti		
<i>Corylus avellana</i> L. (Nocciola)	20	8%
<i>Euonymus europaeus</i> L. (Evanimo)	20	8%
<i>Rhamnus cathartica</i> L. (Spina cervina)	20	8%
<i>Ligustrum vulgare</i> L. (Ligustro volgare)	20	8%
<i>Viburnum lantana</i> L. (Lantana)	20	8%
<i>Cornus mas</i> L. (Corniola)	20	8%
<i>Crataegus monogyna</i> L. (Biancospino)	20	8%
<i>Prunus spinosa</i> L. (Prugnolo)	20	8%
<i>Rosa canina</i> L. (Rosa canina)	20	8%
<i>Viburnum opulus</i> L. (Pallon di maggio)	20	8%
Totale arbusti	200	78%
Totale alberi e arbusti	258	100%