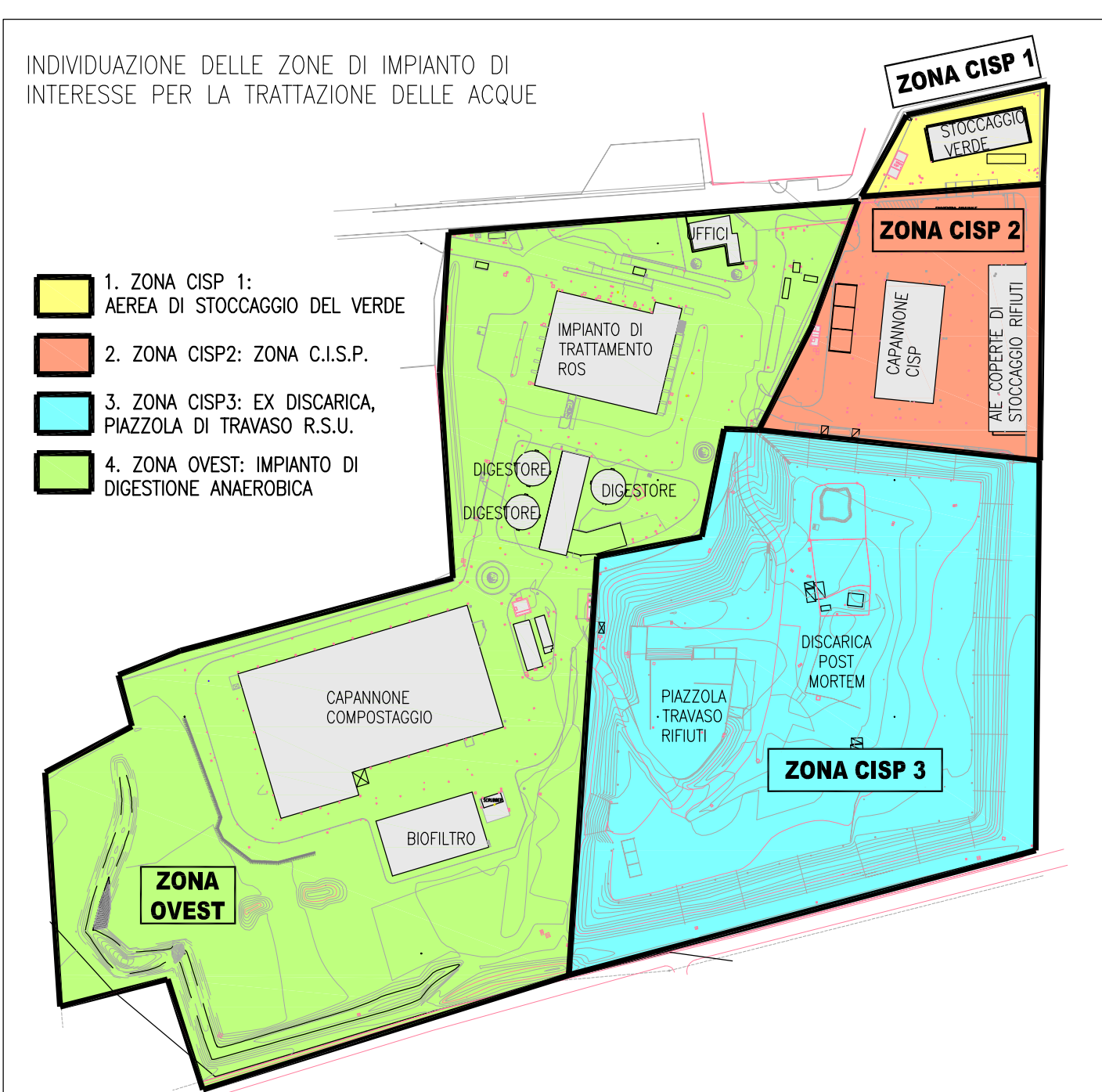
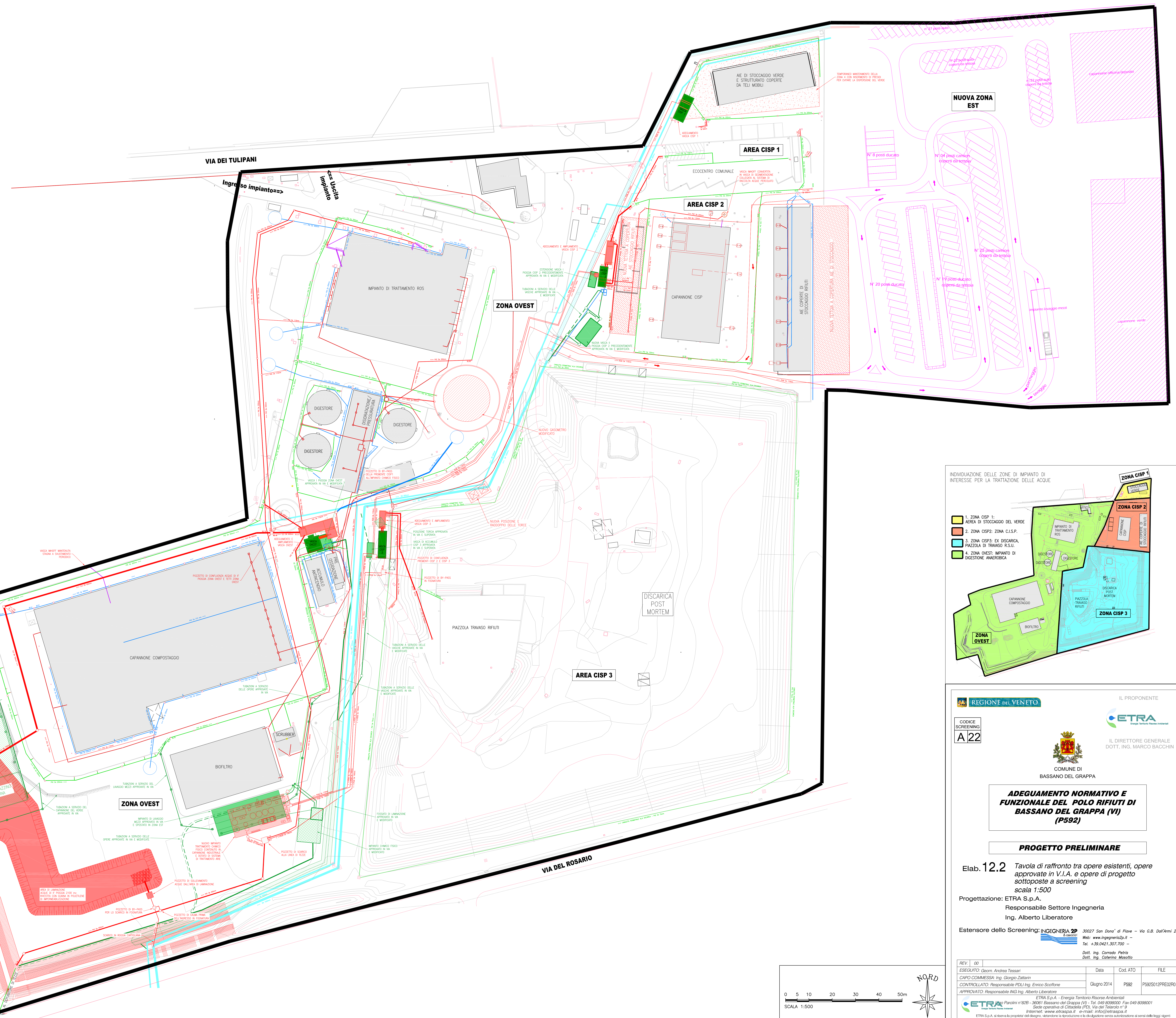


- LEGENDA**
- OPERE ESISTENTI**
- LINEA ACQUE PERCOLATO E REFLUI CIVILI ESISTENTE, MATERIALE, DIAMETRO E RELATIVO VERSO DI SCORRIMENTO
  - POZZETTO RACCOLTA PERCOLATO E REFLUI CIVILI ESISTENTE
  - VASCHE A TENUTA PER RACCOLTA PERCOLATO ESISTENTE
  - LINEA ACQUE TETTI / SECONDA PIOGGA ESISTENTE, MATERIALE, DIAMETRO E RELATIVO VERSO DI SCORRIMENTO
  - LINEA ACQUE NERE ESISTENTE, MATERIALE, DIAMETRO E RELATIVO VERSO DI SCORRIMENTO
  - LINEA ACQUE METEORICHE ESISTENTE, MATERIALE, DIAMETRO E RELATIVO VERSO DI SCORRIMENTO
  - CADITONE E POZZETTI ACQUE METEORICHE ESISTENTI
  - LINEA ACQUE METEORICHE IN PRESSIONE ESISTENTE, MATERIALE, DIAMETRO E RELATIVO VERSO DI SCORRIMENTO
  - CANALETTA BRICOLA Da 40mm ESISTENTE (Rogga Cartigliano) E RELATIVO VERSO DI SCORRIMENTO
  - ROGGA CARTIGLIANA TORNATA Da 1000mm ESISTENTE
  - ROGGA CARTIGLIANA A CIELO APERTO ESISTENTE E RELATIVO VERSO DI SCORRIMENTO
  - VASSA INKOFF ESISTENTE
  - POZZO PERDENTE ESISTENTE
  - QUOTE SCORRIMENTO TUBAZIONI ESISTENTI
  - VASCHE ESISTENTI A SERVIZIO DELLA RETTE METEORICA
- OPERE DEL PROGETTO SOTTOPONTE A SCREENING**
- LINEA ACQUE METEORICHE DI PROGETTO, MATERIALE, DIAMETRO E RELATIVO VERSO DI SCORRIMENTO
  - LINEA ACQUE PERCOLATO E REFLUI CIVILI DI PROGETTO, MATERIALE, DIAMETRO E RELATIVO VERSO DI SCORRIMENTO
  - LINEA ACQUE METEORICHE IN PRESSIONE DI PROGETTO, MATERIALE, DIAMETRO E RELATIVO VERSO DI SCORRIMENTO
  - QUOTE SCORRIMENTO TUBAZIONI DI PROGETTO
  - CADITONE E POZZETTI DI ISPEZIONE DI PROGETTO
  - VASCHE INTERRATE E AREE DI LAMINAZIONE
  - EDIFICI FUORI TERRA
  - TETTOIE
  - IMPIANTO DI TRATTAMENTO ACQUE CHIMICO-FISICO
  - ZONE DI STOCCAGGIO
  - SISTEMAZIONE AREA PARCHEGGIO MEZZA VARIABILE, CAPANNONE STOCCAGGIO DEL VERDE E OFFICINA /AEDIPGITO
- OPERE DEL PROGETTO APPROVATE IN VIA**
- CONDOTTE FOGNARIE
  - VASCHE INTERRATE
  - EDIFICI FUORI TERRA
  - TETTOIE
  - IMPIANTO DI TRATTAMENTO ACQUE CHIMICO-FISICO
  - ZONE DI STOCCAGGIO
  - FOSSATO DI LAMINAZIONE DI PROGETTO
  - LIMITI DI INTERVENTO



REGIONE DEL VENETO

IL PROPONENTE

**ETRA**  
Energia Verde e Risorse Ambientali

IL DIRETTORE GENERALE  
DOTT. ING. MARCO BACCHIN

COMUNE DI  
BASSANO DEL GRAPPA

**ADEGUAMENTO NORMATIVO E FUNZIONALE DEL POLO RIFIUTI DI BASSANO DEL GRAPPA (VI) (P592)**

**PROGETTO PRELIMINARE**

Elab. 12.2 Tavola di raffronto tra opere esistenti, opere approvate in V.I.A. e opere di progetto sottoposte a screening  
scala 1:500

Progettazione: ETRA S.p.A.  
Responsabile Settore Ingegneria  
Ing. Alberto Liberatore

Estensore dello Screening: INGEGNERIA 2P S.p.A.  
Dott. Ing. Corrado Petris  
Dott. Ing. Caterina Masotta

30027 San Donà di Piave - Via G.B. Dell'Armi 27/1  
Tel. +39.0421.307.700

REV. 00	Data	Cod. ATO	FILE
ESEGUITO: Geom. Andrea Tessari			
CAPO COMMESSA: Ing. Giorgio Zattari			
CONTROLLATO: Responsabile PDL Ing. Enrico Scalfone	Giugno 2014	P592	P592/S012PREL010
APPROVATO: Responsabile ING Ing. Alberto Liberatore			

ETRA S.p.A. - Energia Verde e Risorse Ambientali  
Piazzola del Grappa (VI) - Tel. 0421.808000 Fax 0421.808001  
Sede operativa di Cittadella (PD), Via del Talarato n° 9  
Internet: www.etraspa.it e-mail: info@etraspa.it  
ETRA S.p.A. si riserva la proprietà del disegno. Vietata la riproduzione e la divulgazione senza autorizzazione ai sensi delle leggi vigenti.

