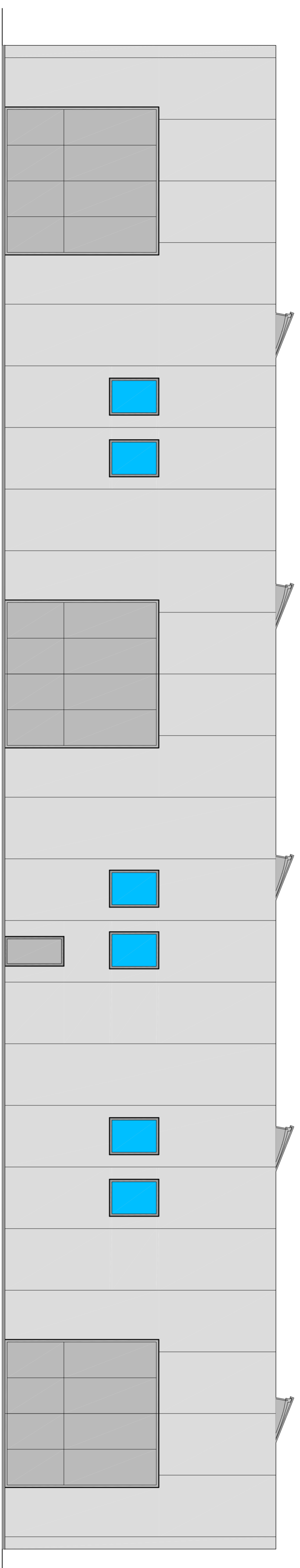
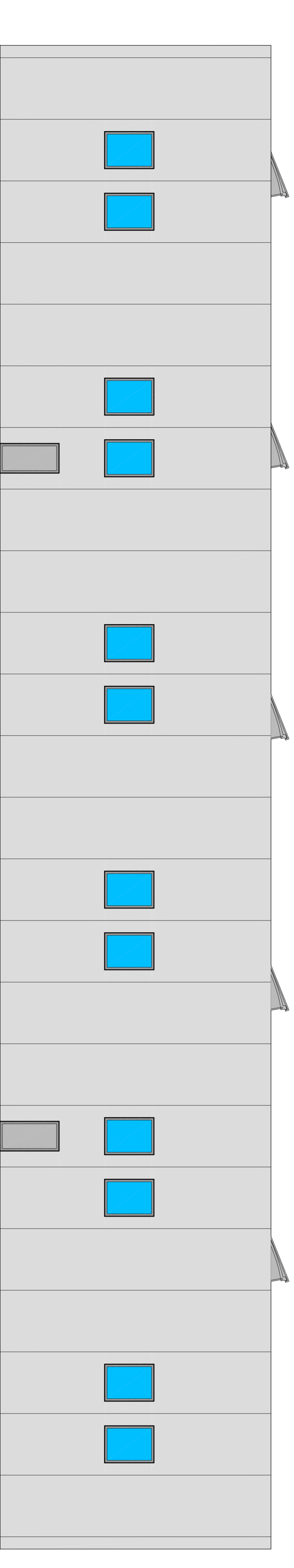


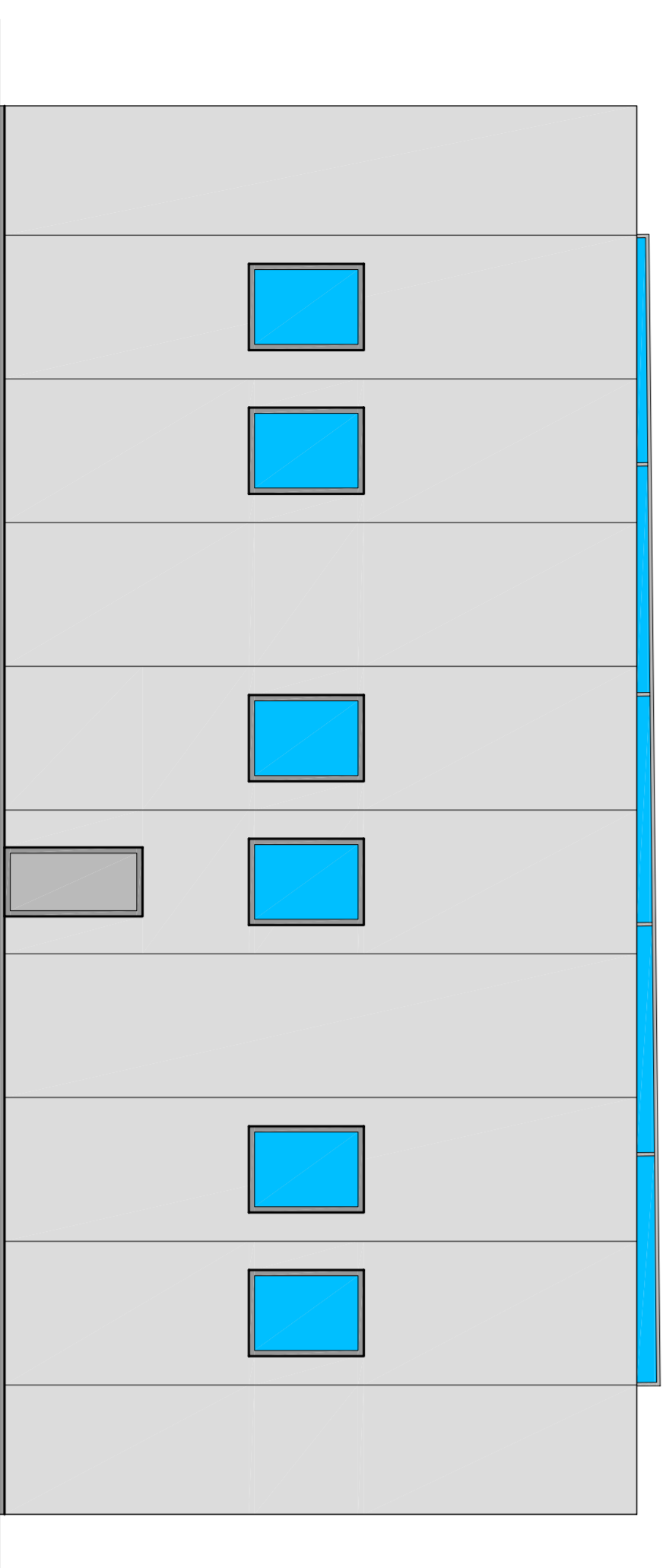
SEZIONE A-A



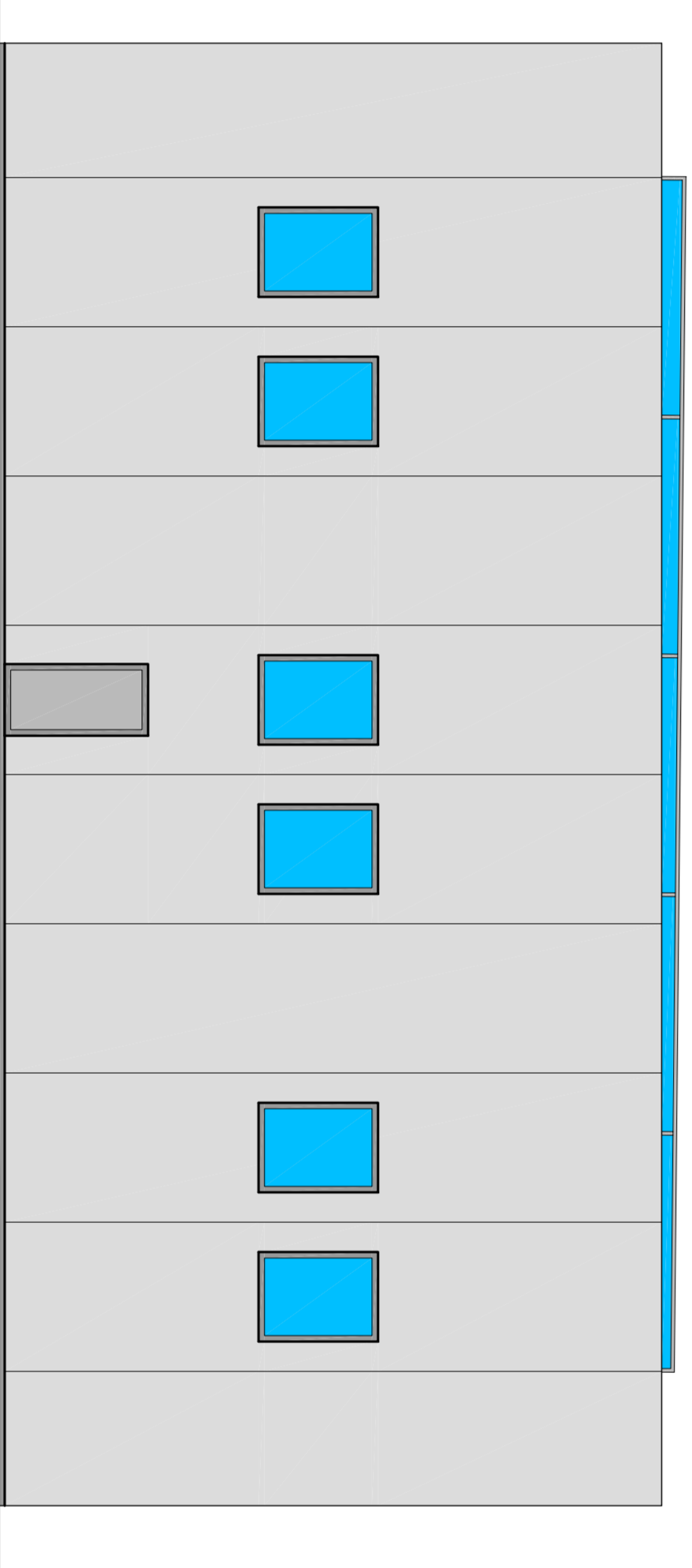
PROSPETTO EST



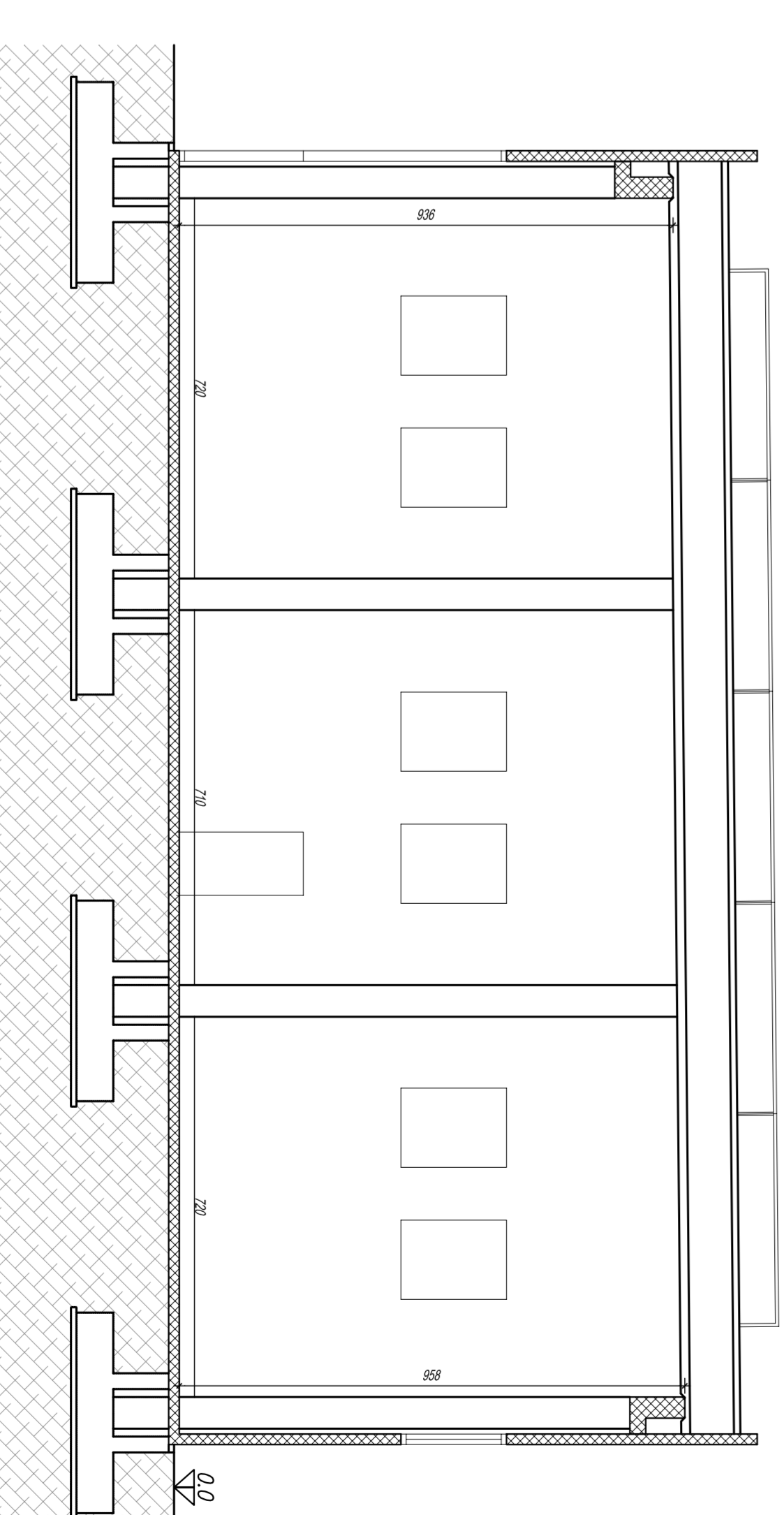
PROSPETTO OVEST



PROSPETTO NORD



PROSPETTO SUD



SEZIONE B - B



REGIONE  
VENETO



COMUNE DI  
BASSANO DEL GRAPPA



**POLO MULTIFUNZIONALE DI  
TRATTAMENTO DEI RIFIUTI IN  
QUARTIERE PRE-  
BASSANO DEL GRAPPA (VI)  
- NUOVO ASSETTO -**

**PROGETTO DEFINITIVO**

elab. **C.7** Capannone per stoccaggio verde e  
locali officina  
Sezione - Prospetti

Progettazione: **ETRA Spa** Divisione ciclo idrico integrato  
Settore Ingegneria  
Dott. Ing. Marco Bacchin

REVISIONE	00	Data	ColorATO	FILE
ESEGUITO	00	Aprile 2019	..	PS8280CCE0729
CONTROLLATO	00	..	..	0000
APPROVATO	00	..	..	0000

ETRA SPA - Energia Riforma Riciclo Ambientale  
 Largo Spauri, 25/A - 36100 Bassano del Grappa (VI) - Italia  
 Sede operativa di Bassano (VI) - Via del Palatino, 9  
 Internet: [www.etra.it](http://www.etra.it) - e-mail: [info@etra.it](mailto:info@etra.it)  
 ETRA SPA si riserva la proprietà del disegno, anche se lo produce in collaborazione con altre società.