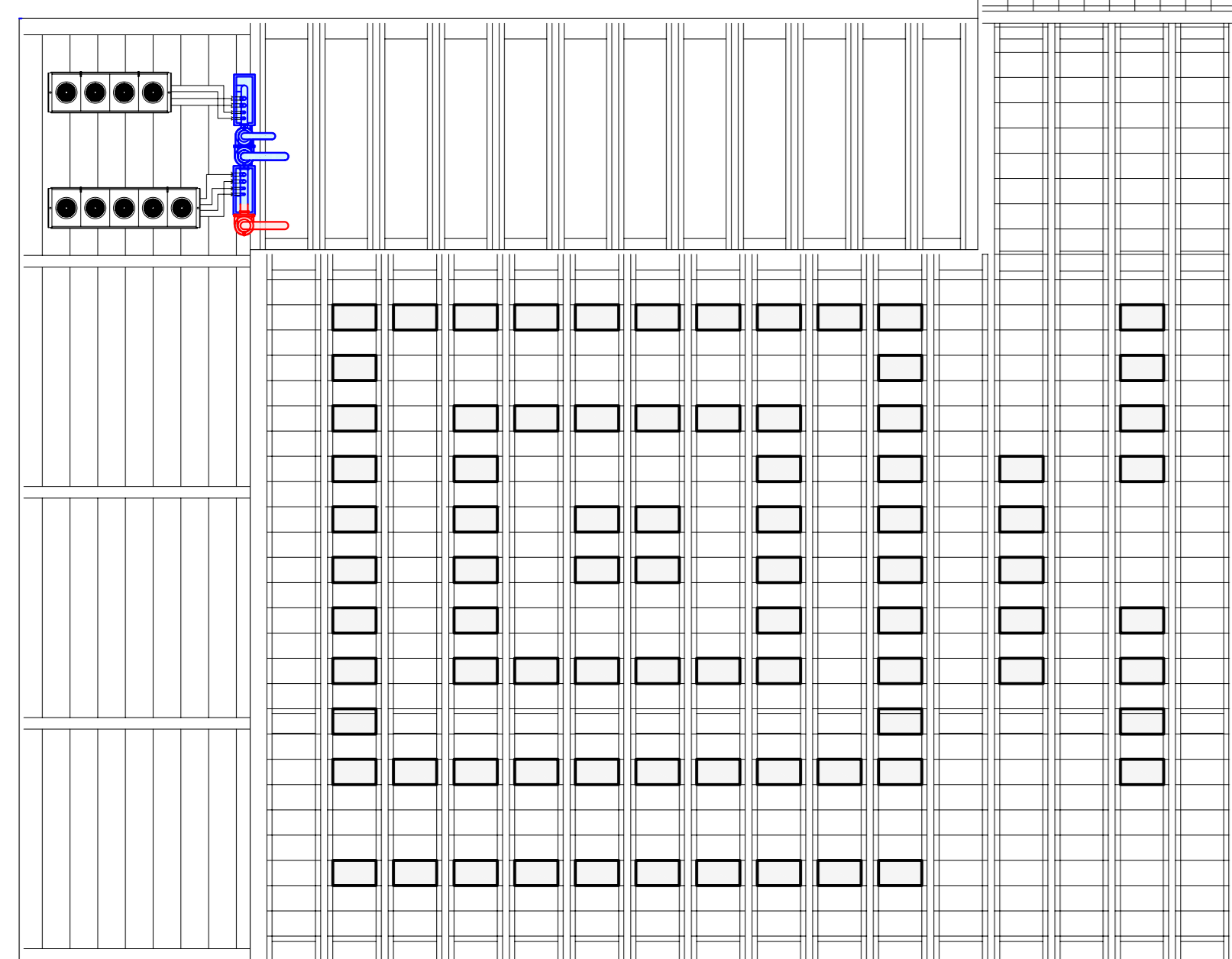
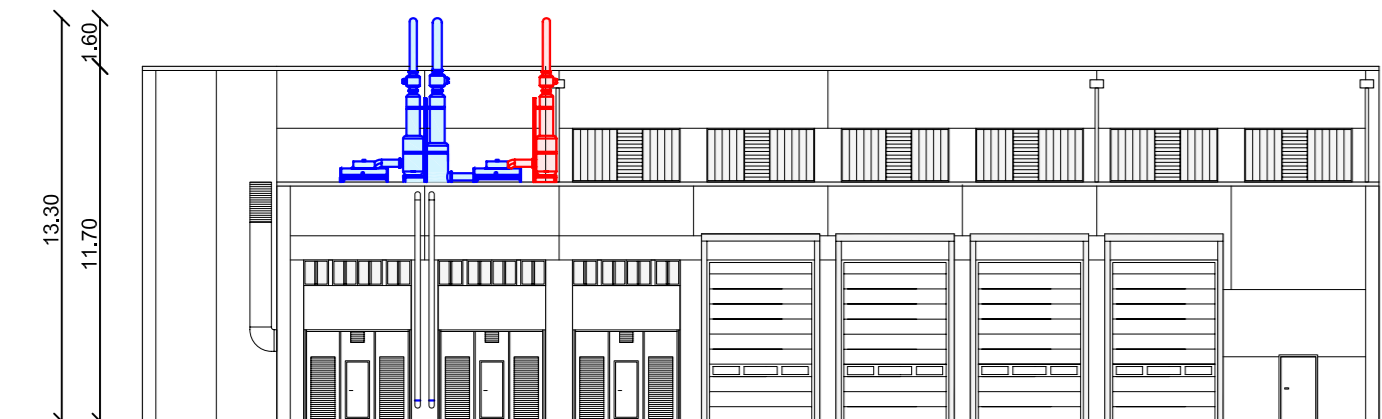


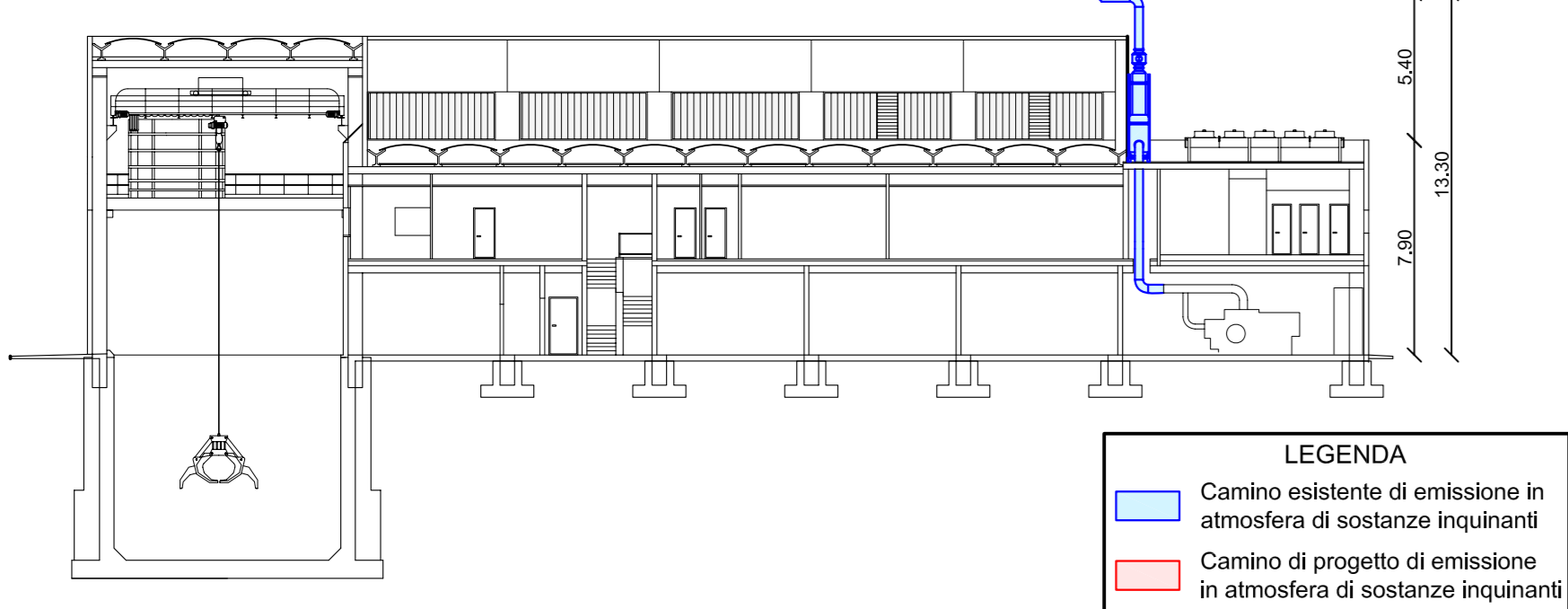
PIANTA COPERTURA



PROSPETTO OVEST



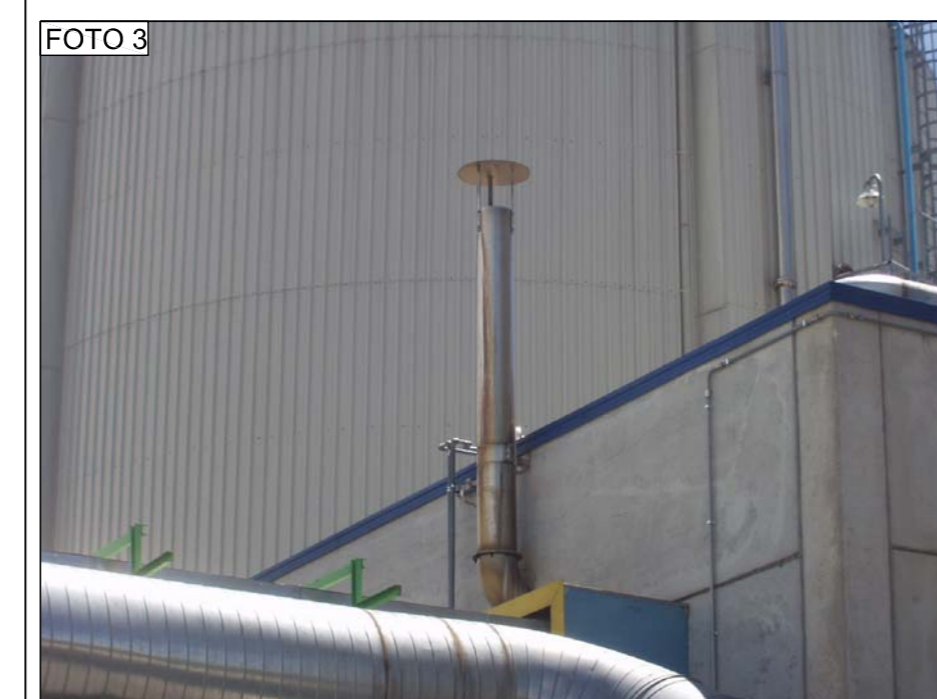
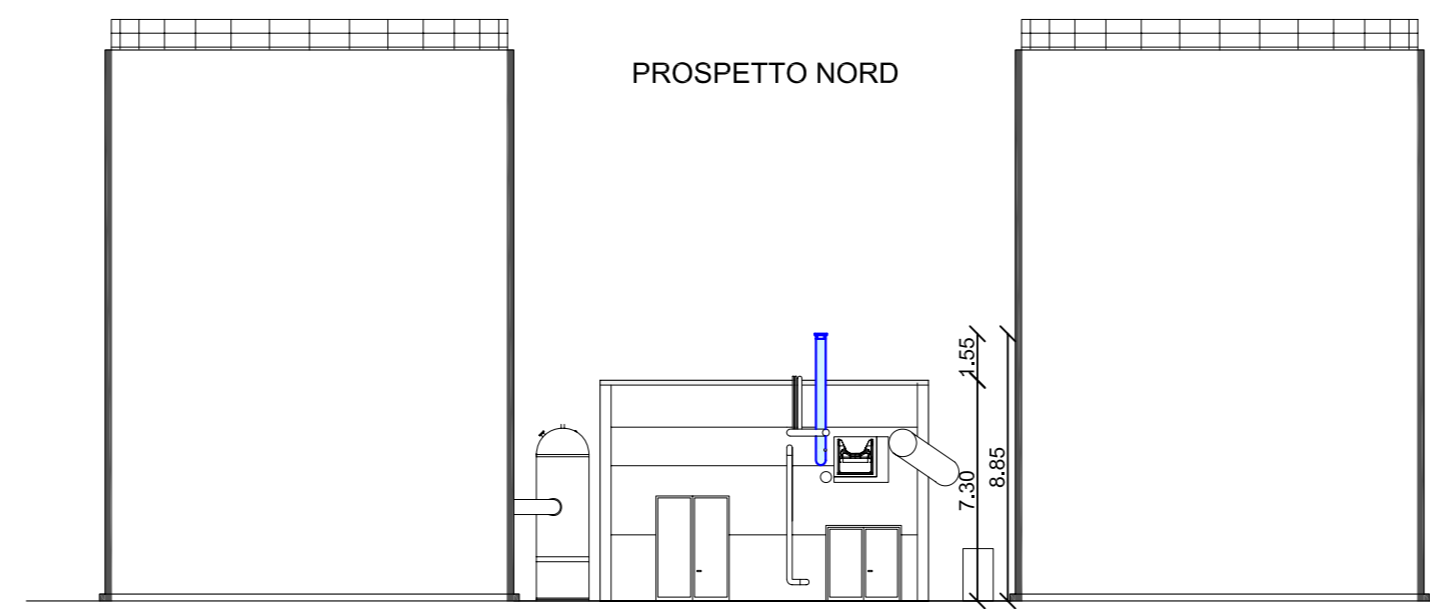
PROSPETTO SUD



- LEGENDA**
- Camino esistente di emissione in atmosfera di sostanze inquinanti
 - Camino di progetto di emissione in atmosfera di sostanze inquinanti

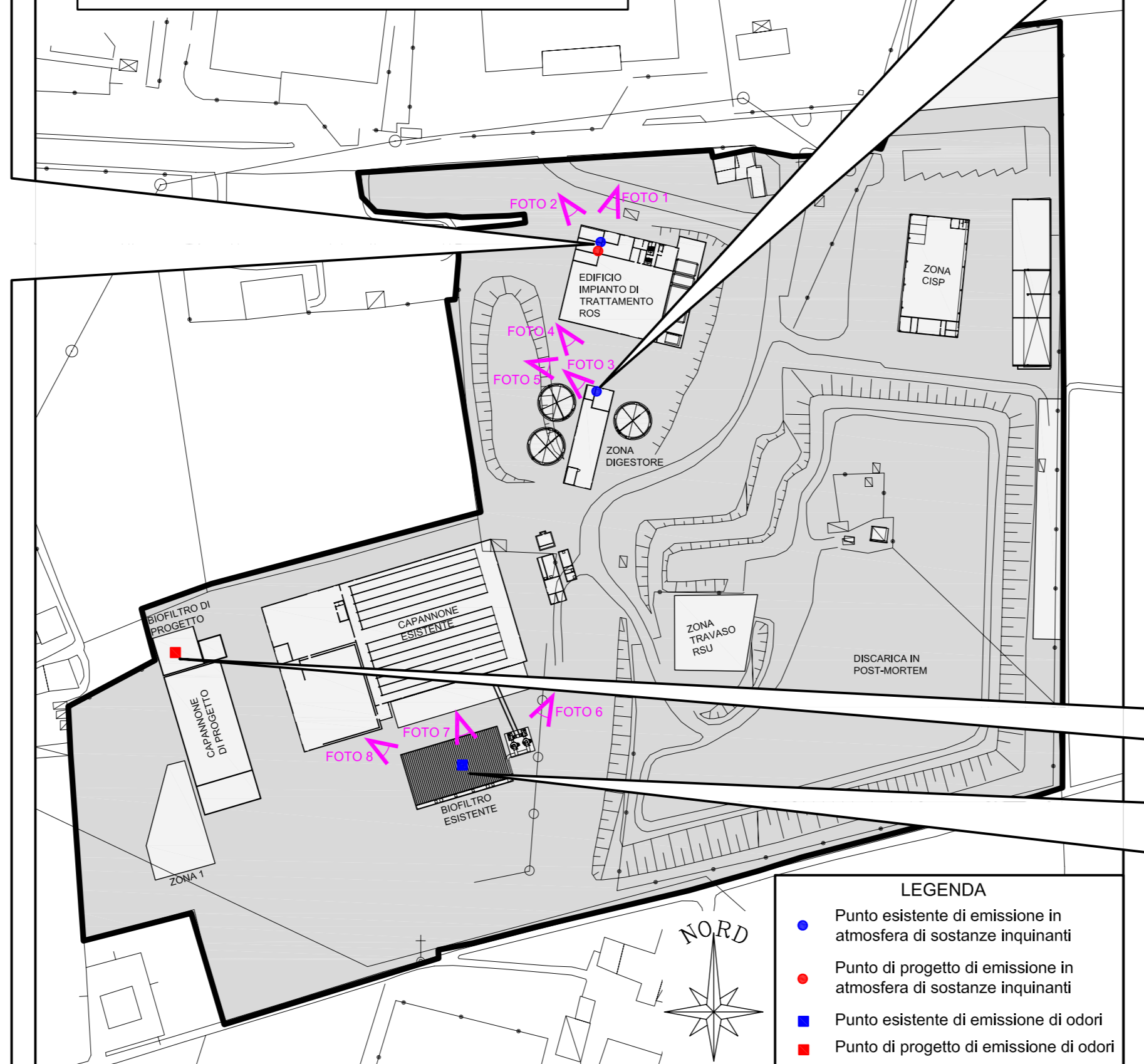


PROSPETTO NORD



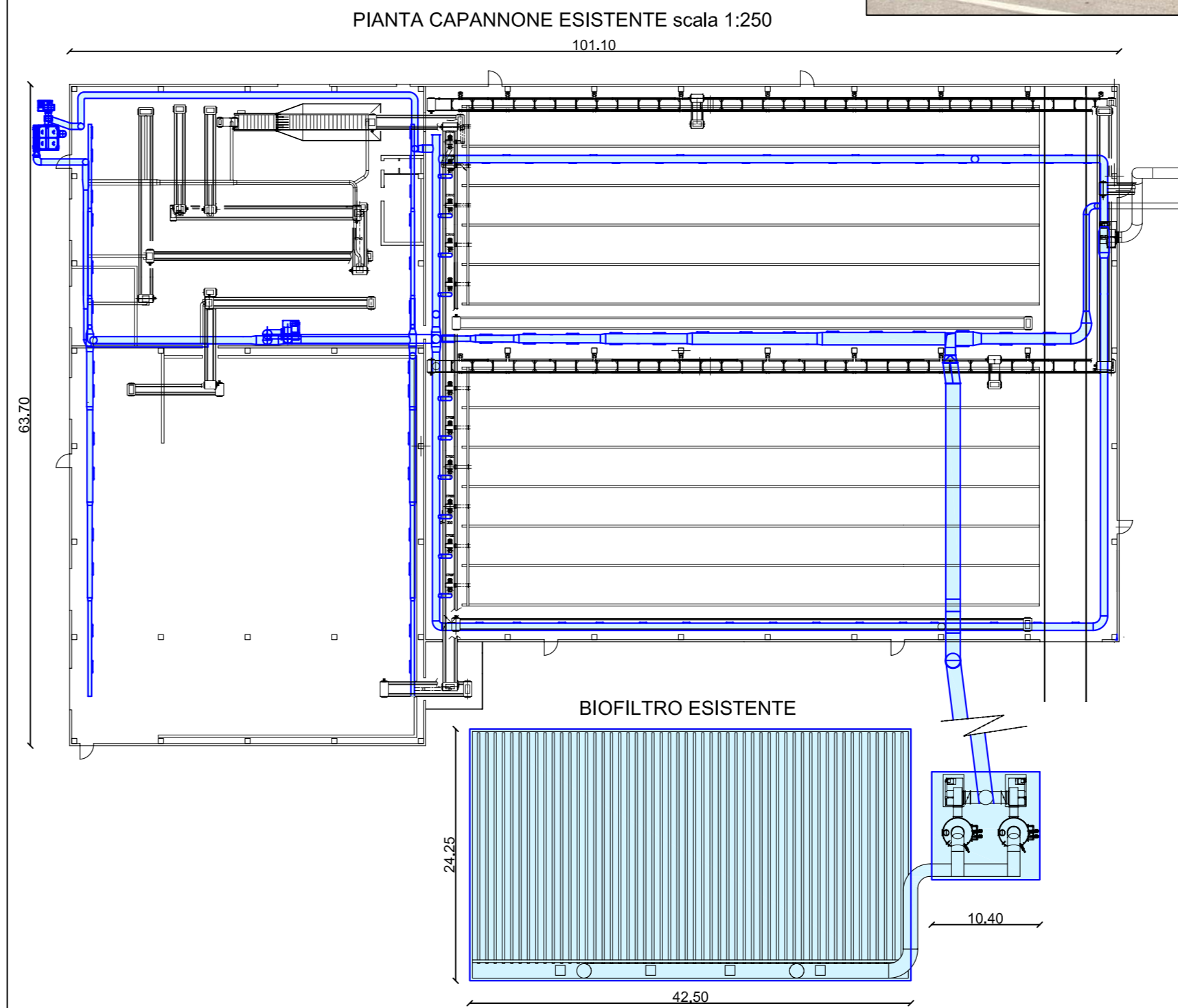
- LEGENDA**
- Camino esistente di emissione in atmosfera di sostanze inquinanti

PLANIMETRIA DI INQUADRAMENTO scala 1:2000



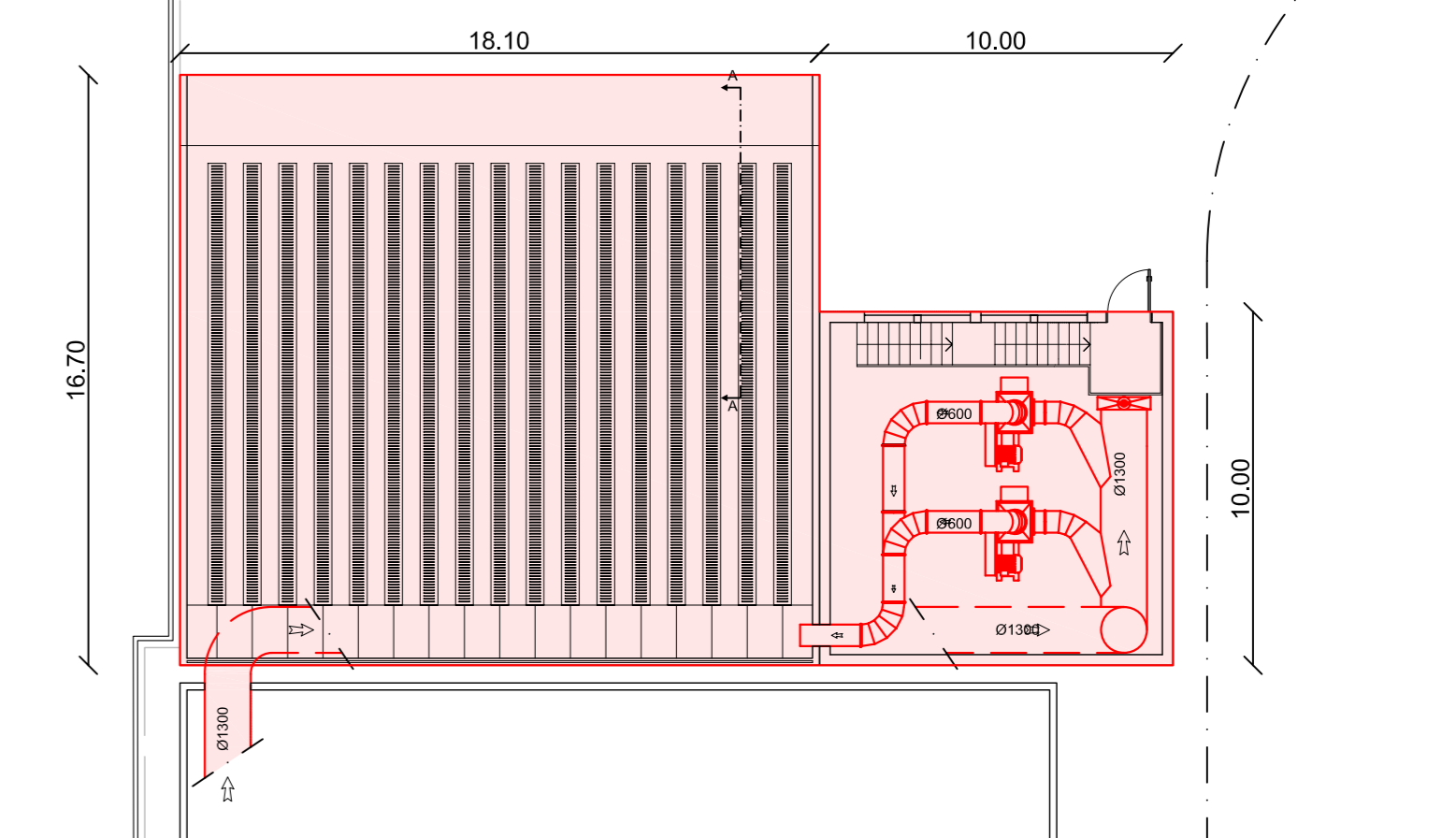
- LEGENDA**
- Punto esistente di emissione in atmosfera di sostanze inquinanti
 - Punto di progetto di emissione in atmosfera di sostanze inquinanti
 - Punto esistente di emissione di odori
 - Punto di progetto di emissione di odori

BIOFILTRO



PIANTA CAPANNONE ESISTENTE scala 1:250

PIANTA BIOFILTRO DI PROGETTO scala 1:100



- LEGENDA**
- Biofiltro esistente
 - Biofiltro di progetto

SEZIONE A-A BIOFILTRO DI PROGETTO scala 1:25

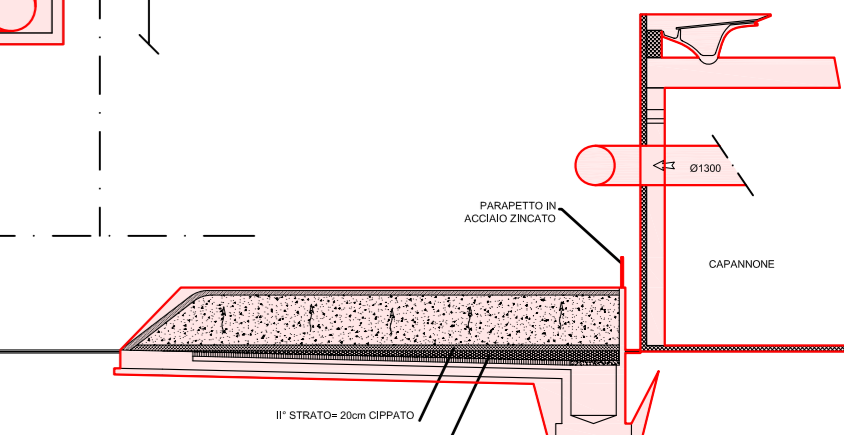


FOTO 6



REGIONE DEL VENETO

COMUNE DI BASSANO DEL GRAPPA

Energia Territorio Risorse Ambientali

POLO MULTIFUNZIONALE DI TRATTAMENTO RIFIUTI DI BASSANO DEL GRAPPA NUOVO ASSETTO

PROGETTO DEFINITIVO

elab. C.13 Carta delle sorgenti di emissione scale varie

Progettazione: ETRA Spa Divisione ciclo idrico integrato
Settore ingegneria
Dott. Ing. Marco Bacchin

Progettazione opere idrauliche: **INGEGNERIA 2P** Via G.B. Dell'Armi 27/3
30027 San Dona' di Piave (VE)
Dott. Ing. Corrado Petris
Dott. Ing. Caterina Masotto

REVISIONE: 00	Data	Codice ATO	FILE
ESEGUITO: Ingegneria 2P & associati s.r.l.	Luglio 2007	--	P592S00CDEF13R0
CONTROLLATO Capo Commessa: Ing. Luigi Antiocheno Frulli			
APPROVATO Resp. Progetto: Ing. Marco Bacchin			

ETRA S.p.A. - Energia Territorio Risorse Ambientali
Largo Parolini, 82/b - 36061 Bassano del Grappa (VI) - tel. 049 8098000 fax 049 8098001
Sede operativa di Cittadella (PD), Via del Telarolo, 9
Internet: www.etraspa.it e-mail: info@etraspa.it

ETRA S.p.A. si riserva la proprietà del disegno, vietandone la riproduzione e la divulgazione senza autorizzazione ai sensi delle vigenti leggi