

COMUNE DI CAMISANO VICENTINO - PROVINCIA DI VICENZA

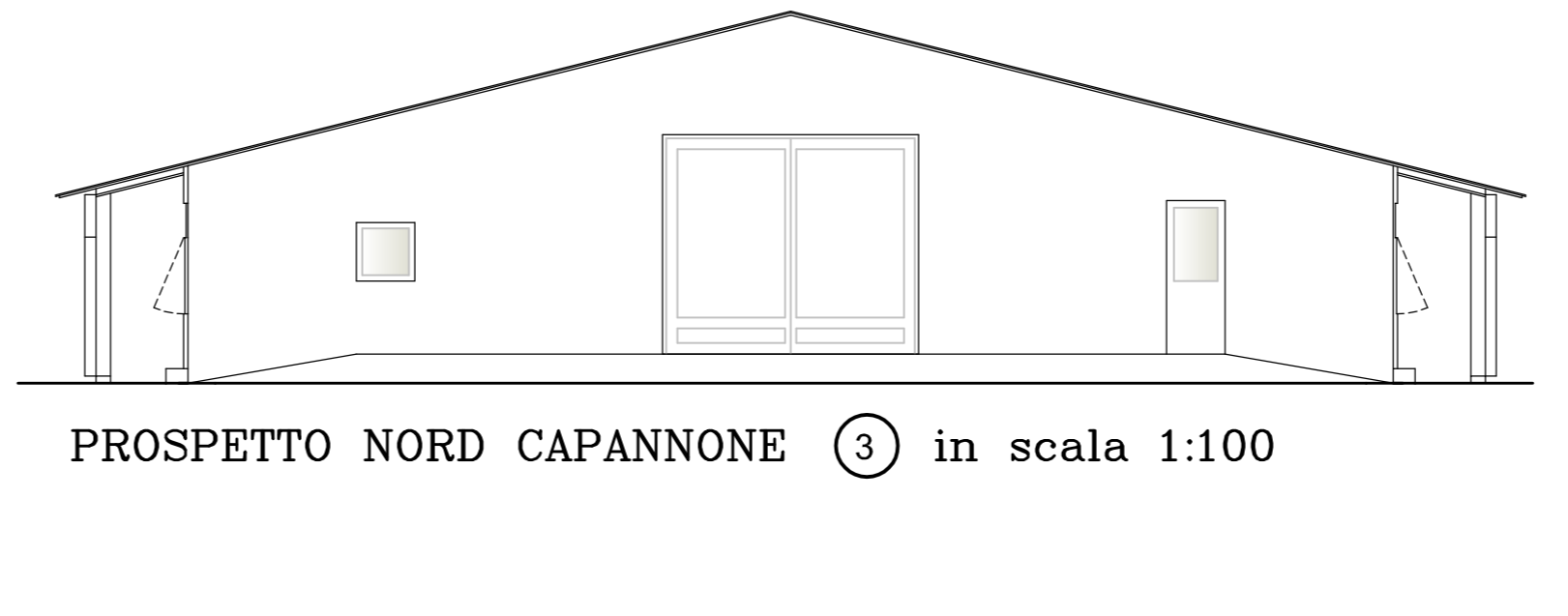
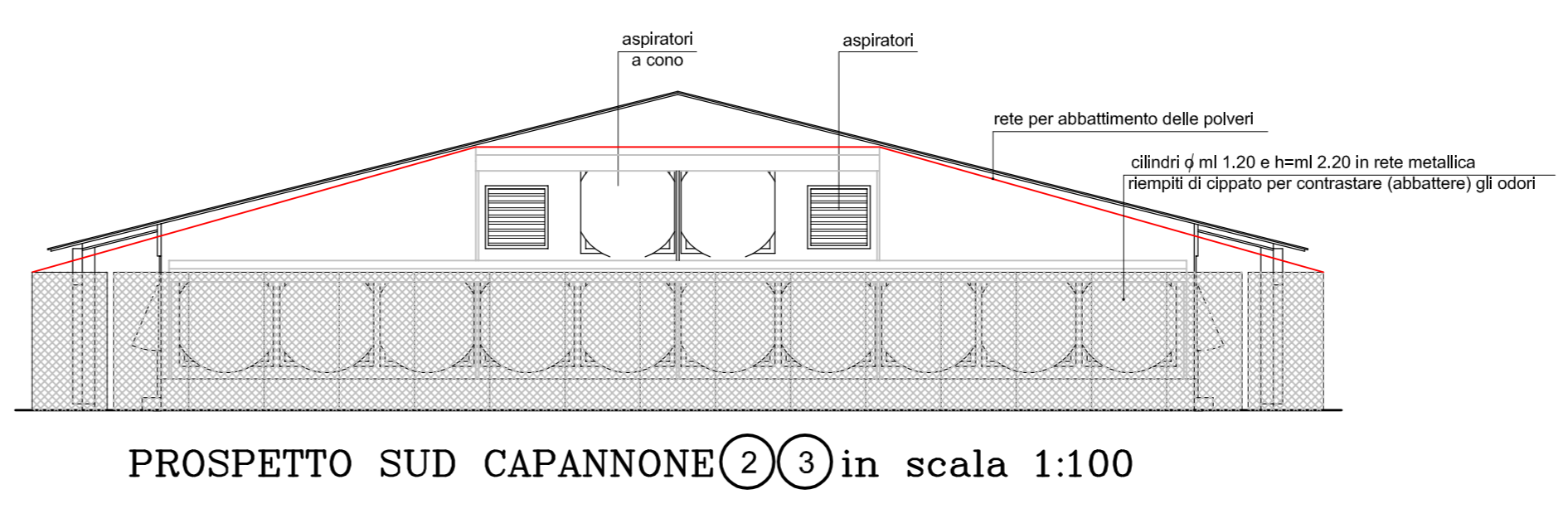
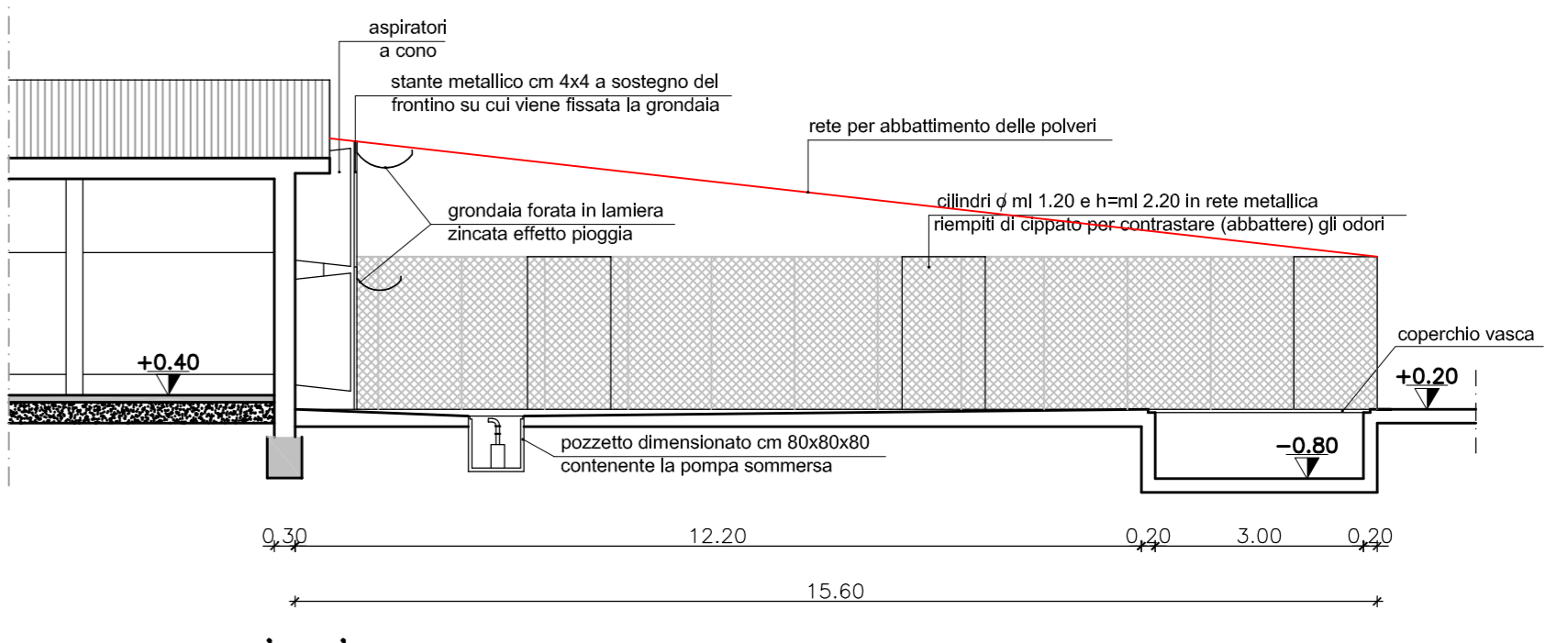
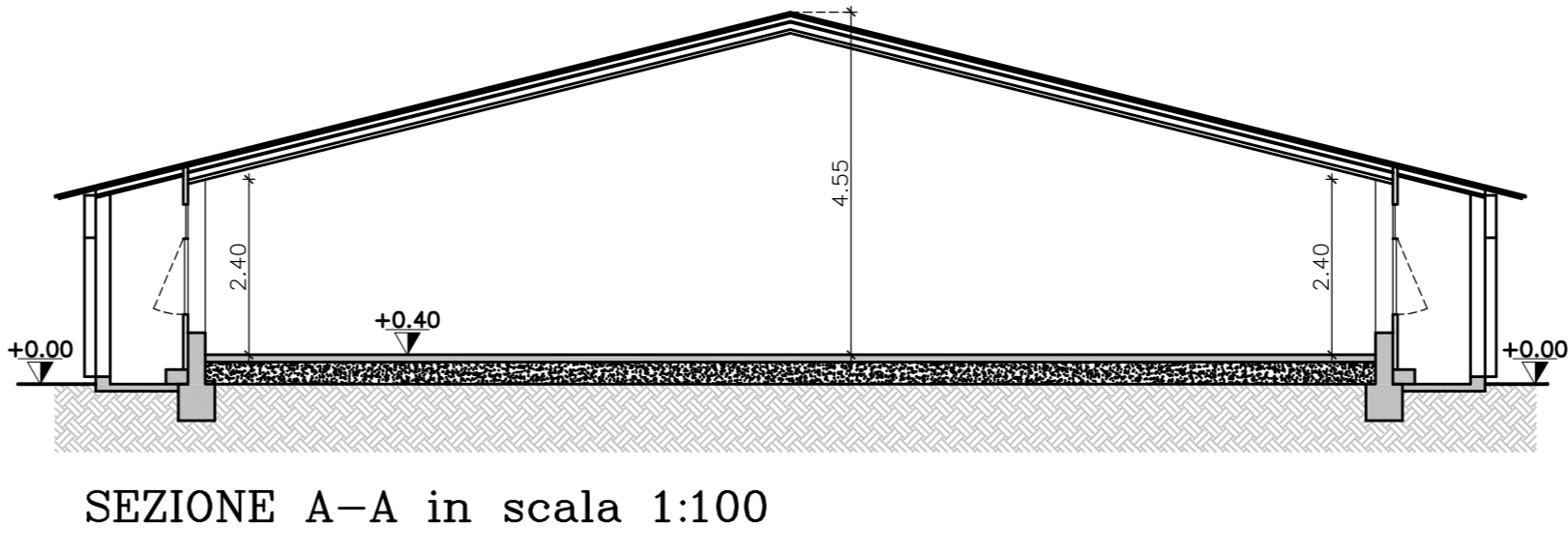
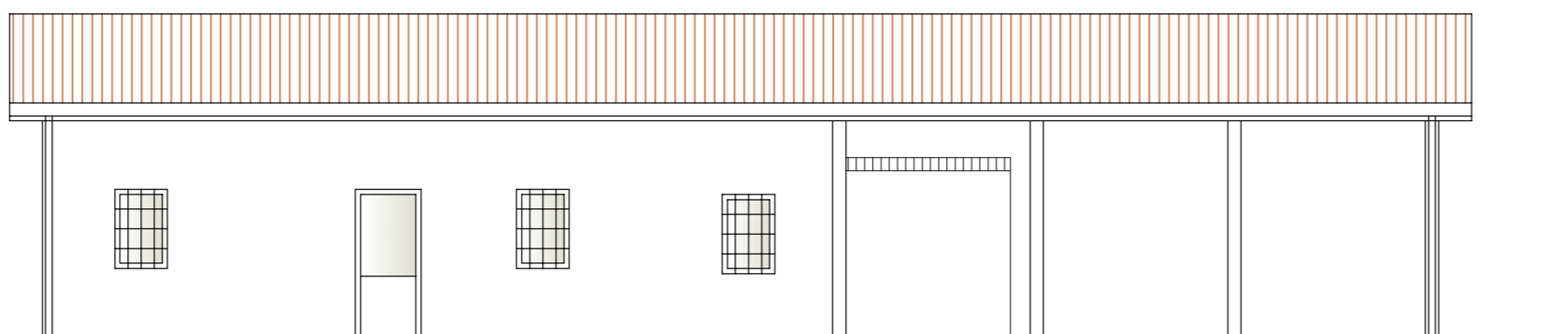
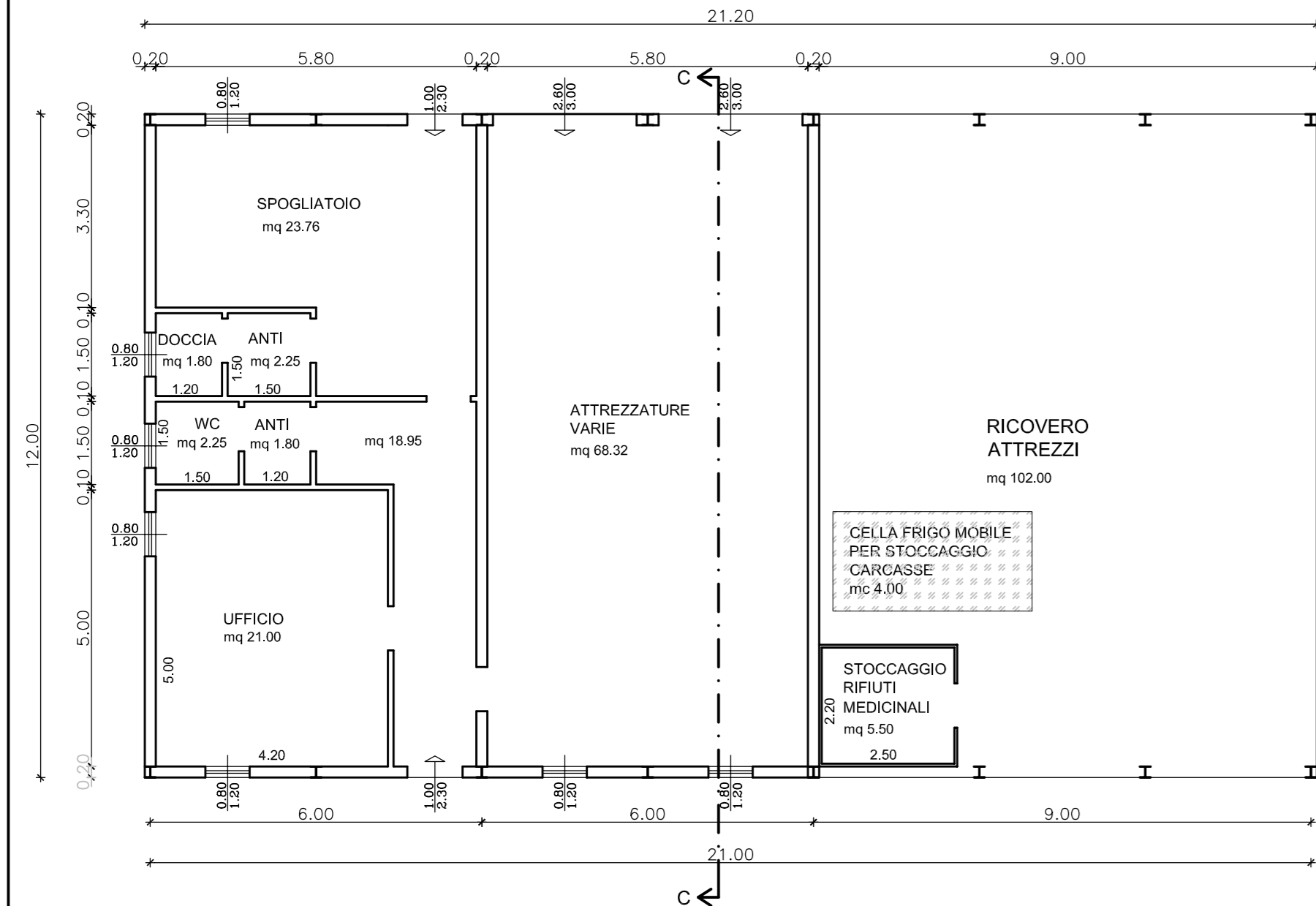
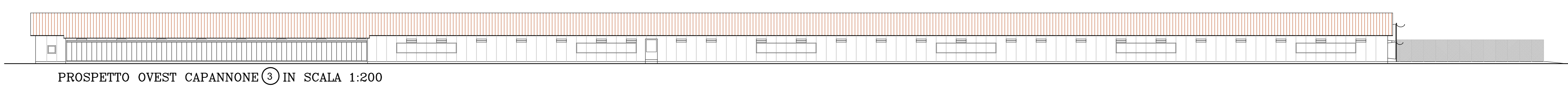
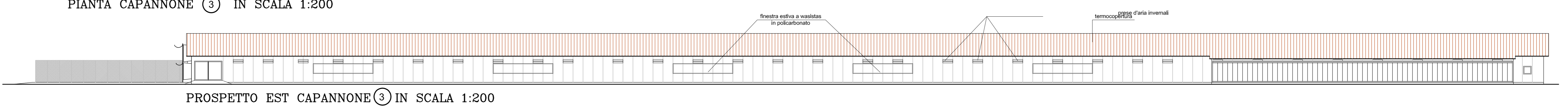
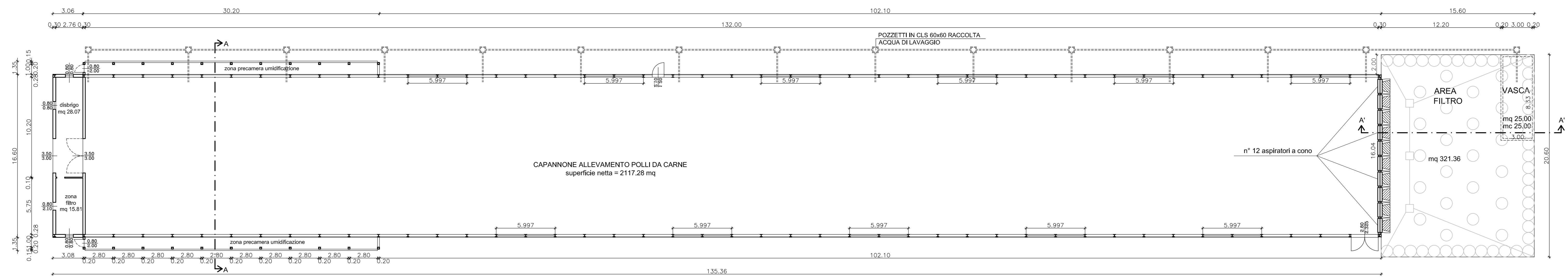
PROGETTO: COSTRUZIONE DI TRE CAPANNONI AD USO ALLEVAMENTO POLLI DA CARNE, DI UN RICOVERO ATTREZZI, DI UN UFFICIO CON SERVIZI, E MODIFICA AI VENTILATORI ESISTENTI NEL CAPANNONE AUTORIZZATO ①

TAV. 2
piante, sezioni, prospetti

IL TECNICO E DD.LL.

DITTA: CORRADIN RAFFAELLA

DICEMBRE 2020 | ING. ALESSIA CORRADIN - PIAZZA DELLA PACE, 6 - PIAZZOLA SUL BRENTA (PD) - TEL./FAX 049 5590436



DATI TECNICI		
	SUP. NETTA	SUP. LORDA
CAPANNONE ②	mq 2117,28	mq 2246,98
CAPANNONE ③	mq 2117,28	mq 2246,98
CAPANNONE ④	mq 2117,28	mq 2246,98
RICOVERO ATTREZZI ④	mq 249,63	mq 254,40
SOMMARIO	mq 6599,47	mq 6995,34
CAPANNONE ESISTENTE ①	mq 2112,00	mq 2249,50
TOTALE GENERALE	mq 8711,47	mq 9244,84

DATI TECNICI		
	SUP. NETTA	CUBATURA NETTA
VASCA DI LAVAGGIO CAPANNONE ①	mq 25,00	mc 25,00
VASCA DI LAVAGGIO CAPANNONE ②	mq 25,00	mc 25,00
VASCA DI LAVAGGIO CAPANNONE ③	mq 25,00	mc 25,00
VASCA DI LAVAGGIO CAPANNONE ④	mq 25,00	mc 25,00
TOTALE GENERALE	mq 100,00	mc 100,00

