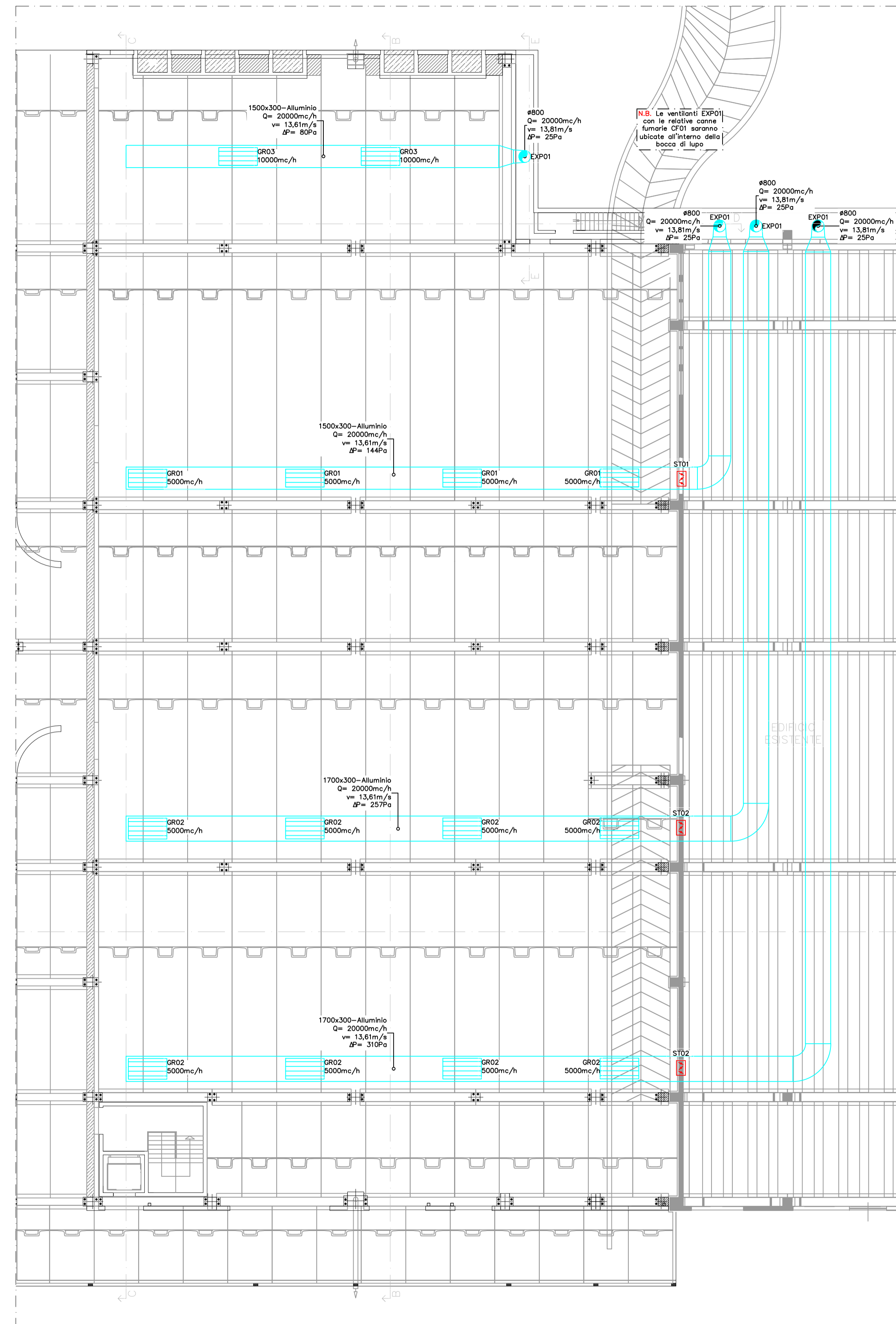
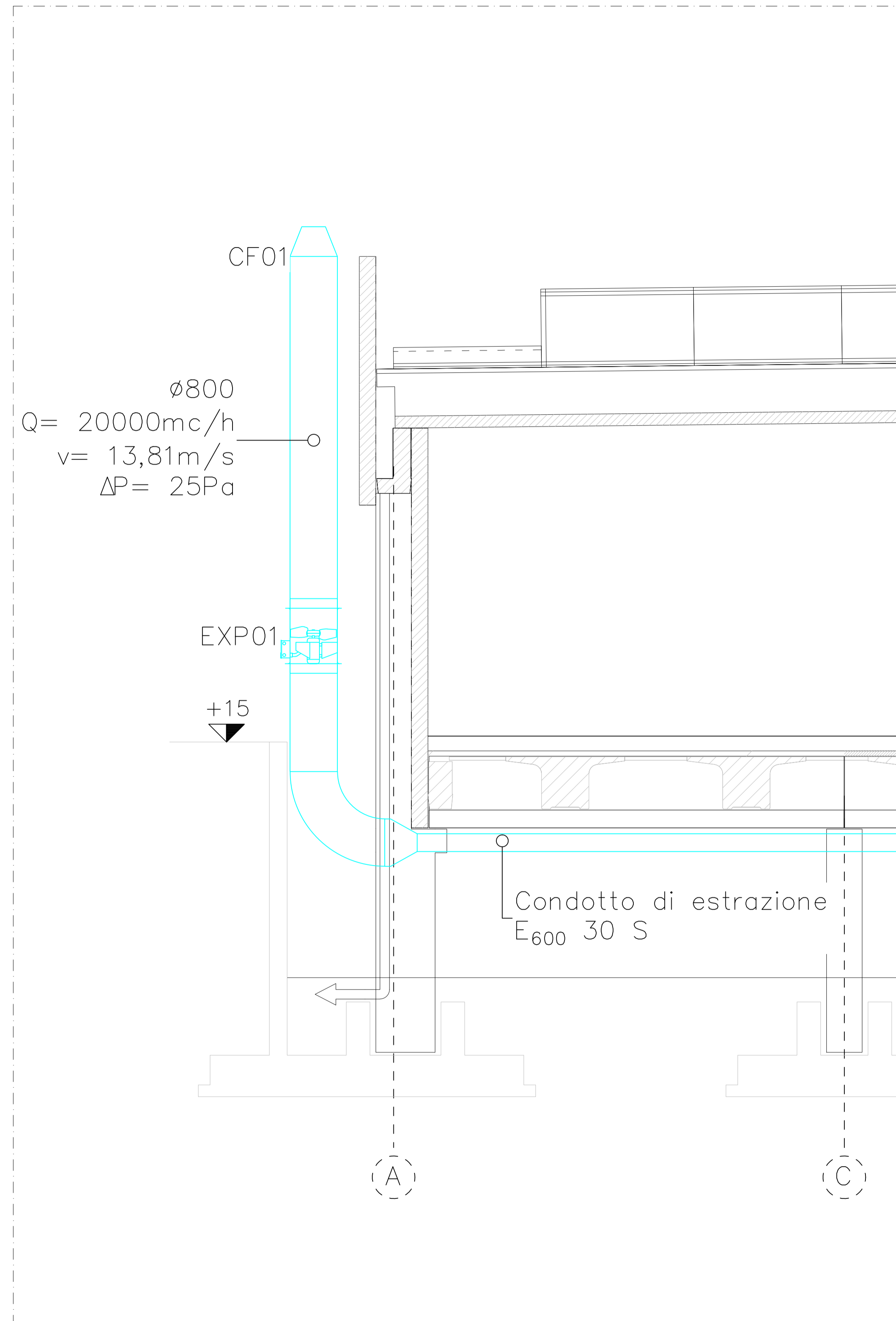


PIANTA PIANO INTERRATO – IMPIANTO ESTRAZIONE ARIA



PARTICOLARE IMPIANTO ESTRAZIONE ARIA



legenda – COMPONENTI DISTRIBUZIONE ARIA

simbolo	descrizione
	Estrattore EXP
	SERRANDA TAGLIAFUOCO

LEGENDA – Identificazione sigle nei disegni

EXP	01	FLAKTWOODS mod. HT90.M/25/A/9/28 Q= 20000mc/h; ΔP= 500Pa;	10,6kW – 400V ~ 50Hz – 19,9A
ST	01	Serranda tagliafuoco T _{max} = 600°C; t _{max} = 2h;	Dimensioni (BxH)= 1500x310mm
	02	Serranda tagliafuoco T _{max} = 600°C; t _{max} = 2h;	Dimensioni (BxH)= 1700x310mm
GR	01	Griglia di ripresa per sistemi di evacuazione fumo T _{max} = 600°C; t _{max} = 2h; Q= 5000mc/h; ΔP= 2Pa;	Dimensioni (LxP)= 2600x1200mm
	02	Griglia di ripresa per sistemi di evacuazione fumo T _{max} = 600°C; t _{max} = 2h; Q= 5000mc/h; ΔP= 2Pa;	Dimensioni (LxP)= 2600x1400mm
	03	Griglia di ripresa per sistemi di evacuazione fumo T _{max} = 600°C; t _{max} = 2h; Q= 10000mc/h; ΔP= 5Pa;	Dimensioni (LxP)= 2600x1200mm
CF	01	Canno fumaria Q= 20000 mc/h; ΔP= 25 Pa; v= 13,81 m/s; φ= 800 mm;	



Progettazione impianti tecnologici civili e industriali – Prevenzione incendi

37036 San Martino Buon Albergo (VR) - via Archimede, 10 - piano secondo, interno 13
telefono: 045 8781131 e-mail: elettro@piramide-engineering.com - termo@piramide-engineering.com telefax: 045 8797494

committente: SUPERMERCATI TOSANO CEREAL s.r.l.

intervento: Progetto per l'esecuzione, in conformità alla Leggi e Normative vigenti, degli impianti elettrici, termoidraulici e di prevenzione incendi a servizio dell'ampliamento sito in 36073 Comedo Vicentino (VI) - via Pigafetta, 42, di proprietà della società SUPERMERCATI TOSANO CEREAL s.r.l.

elaborato: Impianti d'ambito Prevenzione Incendi;
Impianto di estrazione aria;
Piano interrato; Particolari vari;

commessa: 009-19	file: 009-19-F-PL01A03	data: 08.2019	disegnatore: per. ind. Lisa Grandi
tavola: 01	foglio: 03/03	scala: 1:200	progettista: per. ind. Marco Modenese

aggiornamenti:	data:
Modifica impianti	10.2019
Modifica impianti	10.2019
Modifica impianti	12.2019

installatore: progettista: per. ind. Marco Modenese

direttore dei lavori: timbro e firma progettista:

note: