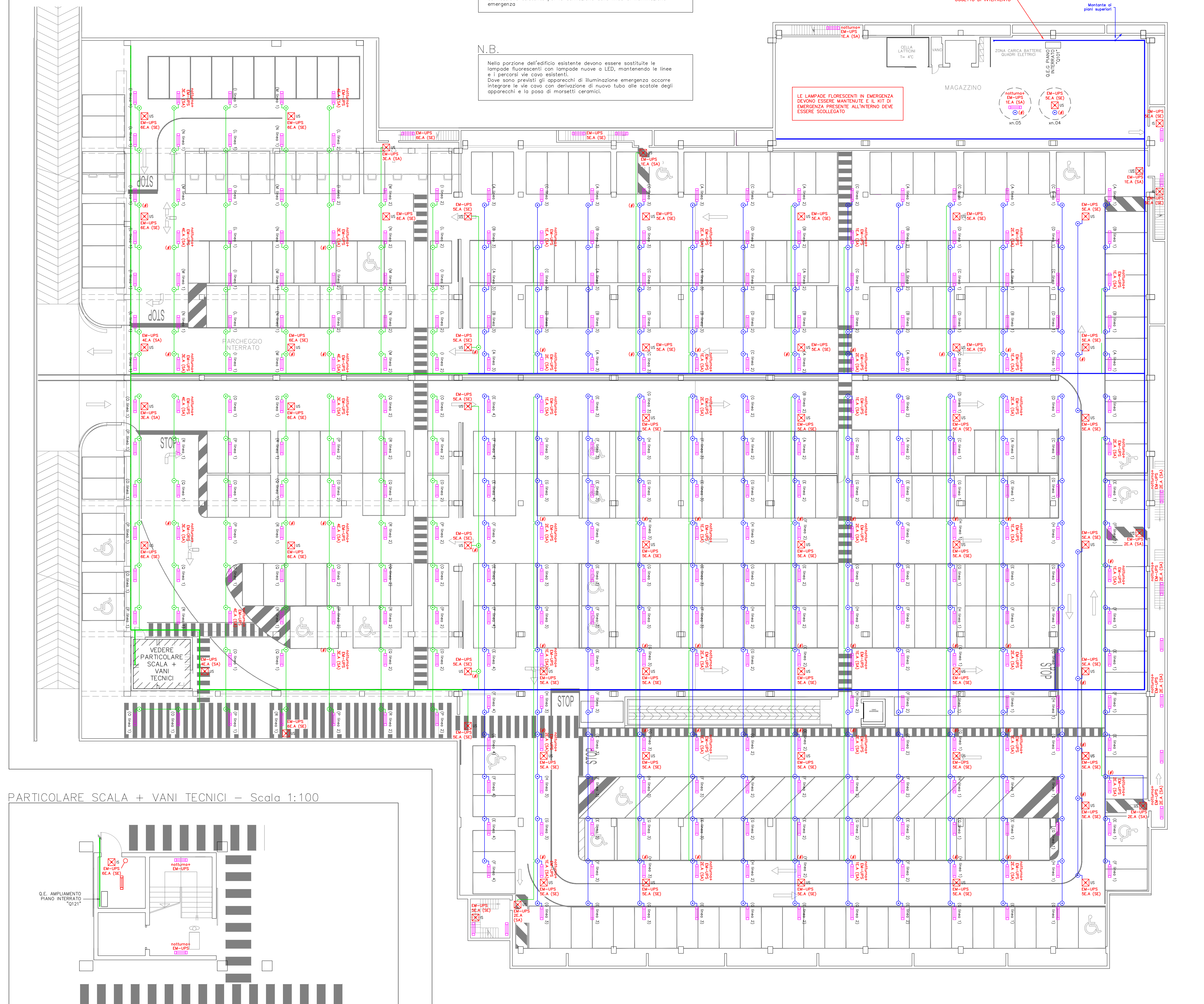


PIANO INTERRATO

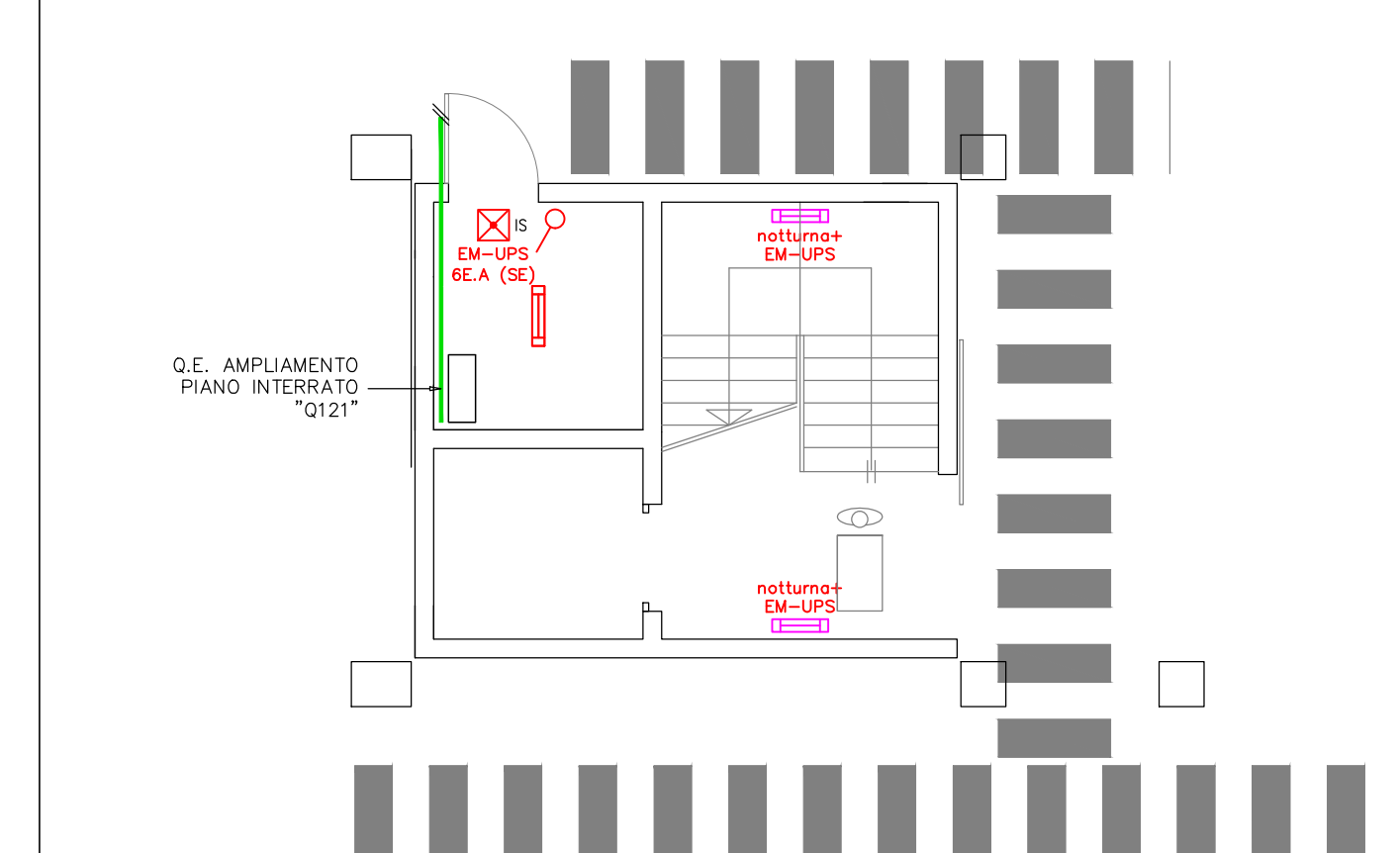
N.B.
 Occorre inserire dei morsetti ceramici all'interno della scatola di connessione esistente per la derivazione della linea di illuminazione emergenza.

N.B.
 Nella porzione dell'edificio esistente devono essere sostituite le lampade fluorescenti con lampade nuove a LED, mantenendo le linee e i percorsi via cavo esistenti. Dove sono previsti gli apparecchi di illuminazione emergenza occorre integrare le vie cavo con derivazioni di nuovo tubo die scatole degli apparecchi e la posa di morsetti ceramici.

LE LAMPADE FLORESCENTI IN EMERGENZA DEVONO ESSERE MANTENUTE E IL KIT DI EMERGENZA PRESENTE ALL'INTERNO DEVE ESSERE SCOLLEGATO



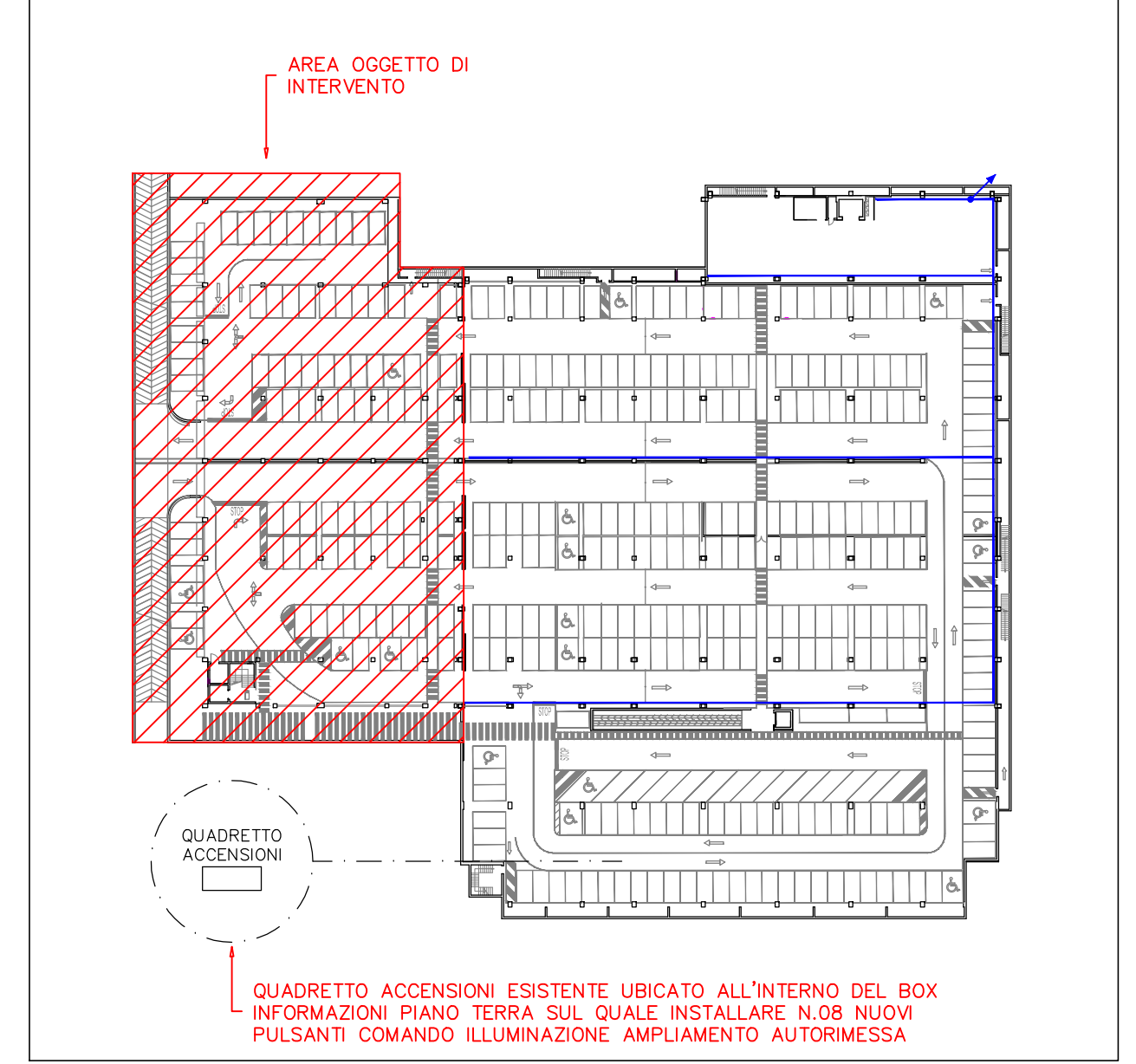
PARTICOLARE SCALA + VANI TECNICI – Scala 1:100



LEGENDA

- quadro elettrico
- canala in acciaio zincato o smaltato nuova installazione
- tubo e/o guaina di PVC nuova installazione
- scatola di derivazione da parete nuova installazione
- montante esistente
- canala esistente
- tubo e/o guaina di PVC esistente
- scatola di derivazione da parete esistente
- interruttore
- Apparecchio illuminante a LED 34W tipo: Eral mod. - High Opal 1500
- Apparecchio illuminante a LED 24W tipo: 3F Filippi Linda LED 58583
- plafoniera d'emergenza (indicazione uscite)
- plafoniera d'emergenza (Illum. sicurezza)

PIANTA CHIAVE PIANO INTERRATO
 SCALA 1:1000



PIRAMIDE engineering
 Progettazione impianti tecnologici civili e industriali - Prevenzione incendi

37036 San Martino Buon Albergo (VR) - via Archimede, 10 - piano secondo, interno 13
 telefono: 045 8781131 e-mail: eletto@piramide-engineering.com - termo@piramide-engineering.com telefax: 045 8797494

committente: SUPERMERCATI TOSANO CEREA s.r.l.
 37053 Cerea (VR) - via Palesella, 1

intervento: Progetto per l'esecuzione, in conformità alle Leggi e Normative vigenti, degli impianti elettrici a servizio del nuovo magazzino e dell'ampliamento autorimessa di una grande struttura di vendita sita in 36073 Cornedo Vicentino (VI) - via Pigafetta, 42

elaborato: Pianta ubicazione utenze elettriche PIANO INTERRATO
 IMPIANTO ILLUMINAZIONE

commessa:	009-19	file:	009-19-E-PL04	data:	11/2019	disegnatore:	per. ind. Ivan Giona
tavola:	04	foglio:	01/01	scala:	1:200	progettista:	per. ind. Andrea Toni
aggiornamenti:							data:

installatore:
 direttore dei lavori:
 note:

progettista:
 per. ind. Andrea Toni
 timbro e firma progettista: