

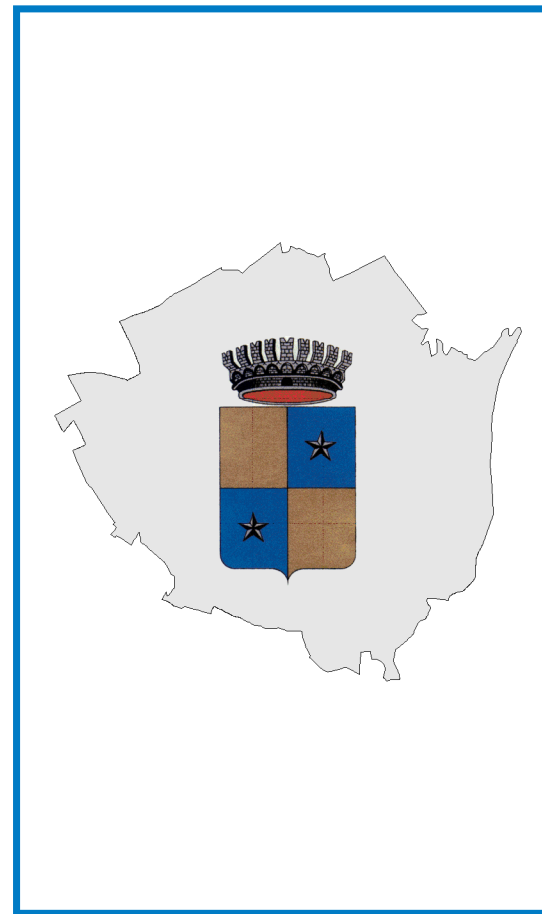
# Carta delle Fragilità

Elaborati adeguati alla Conferenza di Servizi di approvazione della variante n. 1 al PAT  
(ai sensi del VI comma dell'art. 15 della L.r. 11/2004)

Il Sindaco  
Claudio Catagini

Il Segretario Comunale  
Paola Carraro

Ufficio Edilizia Privata,  
Urbanistica e SIT  
Angelo Zigliotto



VARIANTE N. 1 AL P.A.T.

Il Progettista  
Fernando Lucato

**AUA**  
URBANISTICA AMBIENTALE  
Fernando Lucato - urbanista  
Col. Elena Marzari - Loris Dalla Costa

Valutazione di Incidenza  
Ambientale  
Domenico Maltauro

Guido Povoletto  
e-mail: povoletto@gnm.com  
C/ra Vittoria Veneto, 7 - 38100 Vicenza  
Tel e Fax 0444-508101 roberto.rech@studiosrech.com  
Col. Federico Bertoldo

Analisi Geologiche  
Roberto Rech

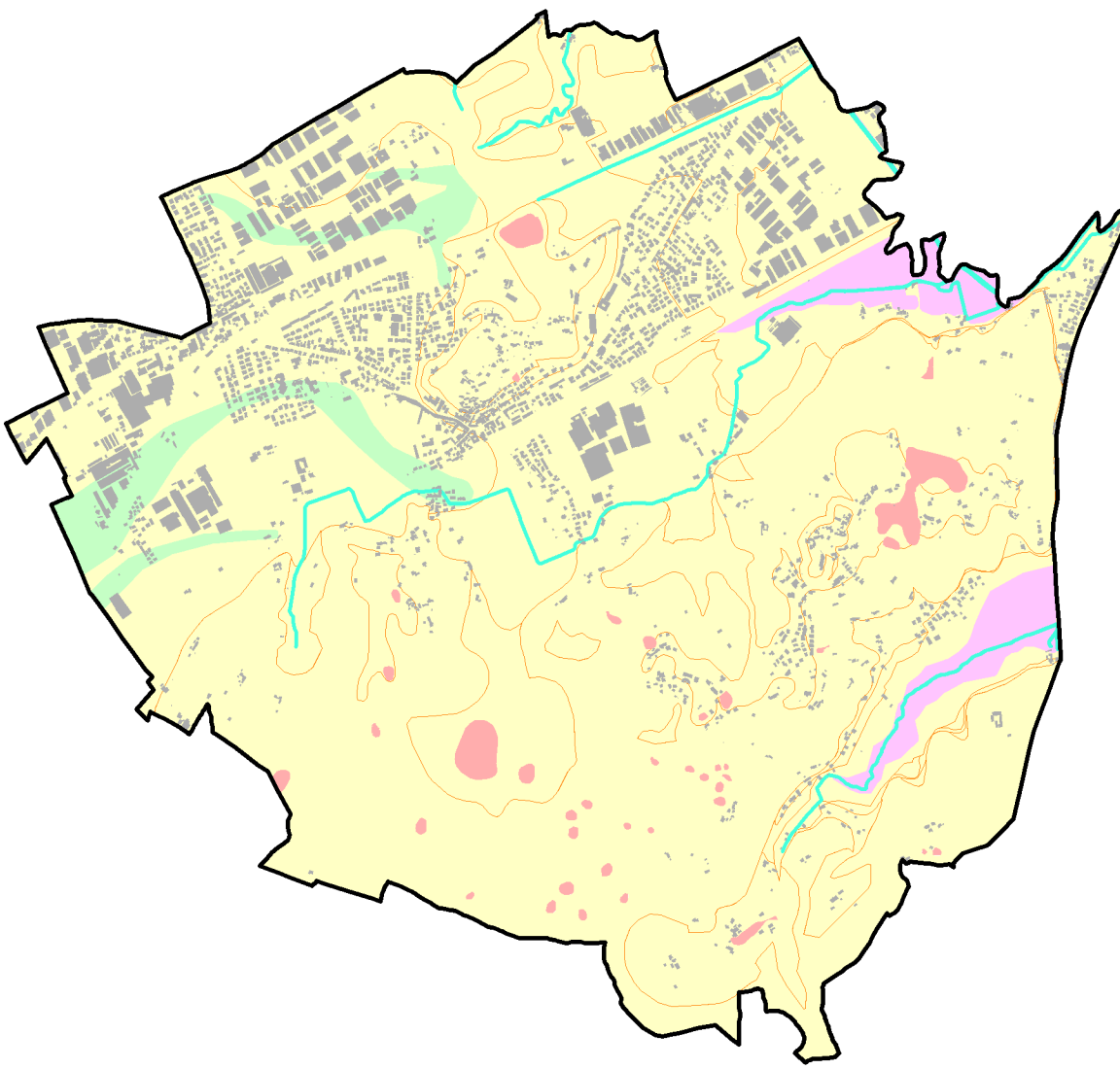
STUDIO RECH  
Progettazione Geologica - Ingegneria  
Strada di S. Felice, 331 - 38100 Vicenza  
Tel e Fax 0444-508101 roberto.rech@studiosrech.com  
Col. Federico Bertoldo

Informaticizzazione  
Luca Zanella

Realizzazione GIS con Intergraph GeoMedia  
STUDIO LUCA ZANELLA - INGEGNERE  
38100 VICENZA - via dell'Industria 19 - geologia@luzanella.it

NOVEMBRE 2017

P.A.T. Progettata dal: Fernando Lucato (Studio AUA) - Analisi agronomiche ambientali: dott. Roberto de Marchi (Landis Studio Agronomi)  
Analisi Geologiche: dott. Roberto Rech (Studio Rech) - Informaticizzazione: Ing. Luca Zanella (Studio Luca Zanella Ingegneri)



## Carta delle Fragilità

### LEGENDA

----- Confine comunale e del PAT Art. 3

Compatibilità geologica ai fini urbanistici Art. 27

Area idonea  
Buone / ottime caratteristiche geotecniche dei terreni, assenti o assai limitati fenomeni e pericolo di esondazione, falda a profondità > 3 m

Area idonea a condizione e indicazione della sottoclasse

A-1 Mediocri / scadenti caratteristiche geotecniche dei terreni, limitati o assenti fenomeni di esondazione, falda a profondità > 4 m

A-2 Mediocri / scadenti caratteristiche geotecniche dei terreni, limitati o assenti fenomeni di esondazione, falda a profondità compresa tra 2 e 4 m

B-1 Buone / mediocri caratteristiche geotecniche dei terreni, elevata acclività dei terreni o zone di possibile carsismo, modesto spessore coltre detritica

B-2 Mediocri / scadenti caratteristiche geotecniche dei terreni, elevata acclività dei terreni, elevato spessore coltre detritica, pericolo caduta massi

C Mediocri / scadenti caratteristiche geotecniche dei terreni, assenti o limitati fenomeni di esondazione, falda sub-superficiale

D Mediocri / scadenti caratteristiche geotecniche dei terreni, aree di media e moderata pericolosità idraulica, falda sub-superficiale

Area non idonea

Aree fluviali del P.A.I. e/o soggette a frequenti fenomeni di esondazione, caratteristiche geotecniche pessime, falda sub-superficiale e ristagno

Area di vecchia cava a falda affiorante, zone soggette a sprofondamento carsico, franosità latente, elevata pericolosità geomorfologica in genere

Aree soggette a dissesto idrogeologico Art. 27

Area di frana Art. 27

Area esondabile o a ristagno idrico Art. 27

Area soggetta a caduta massi Art. 27

Area soggetta a sprofondamento carsico Art. 27

Area di risorgiva Art. 27

Zone di attenzione geologica in riferimento al P.A.I. del bacino Brenta - Bacchigione Art. 9

Altre componenti

Corsi d'acqua / Zone di tutela di 100 m ai sensi dell'art. 41 della L.R. 11/2004 Art. 12

Aree boschive o destinate a rimboscimento Art. 22

