

Il tecnico:
 Baldo Dott. Gabriele

Il committente:
 Furegon Paolo

COMUNE DI BARBARANO MOSSANO - VI -

**PROGETTO PER L'AMPLIAMENTO
 DELL'ALLEVAMENTO AVICOLO ESISTENTE
 SITO IN VIA MONTICELLO**

tav.01

data:
 28/08/2020

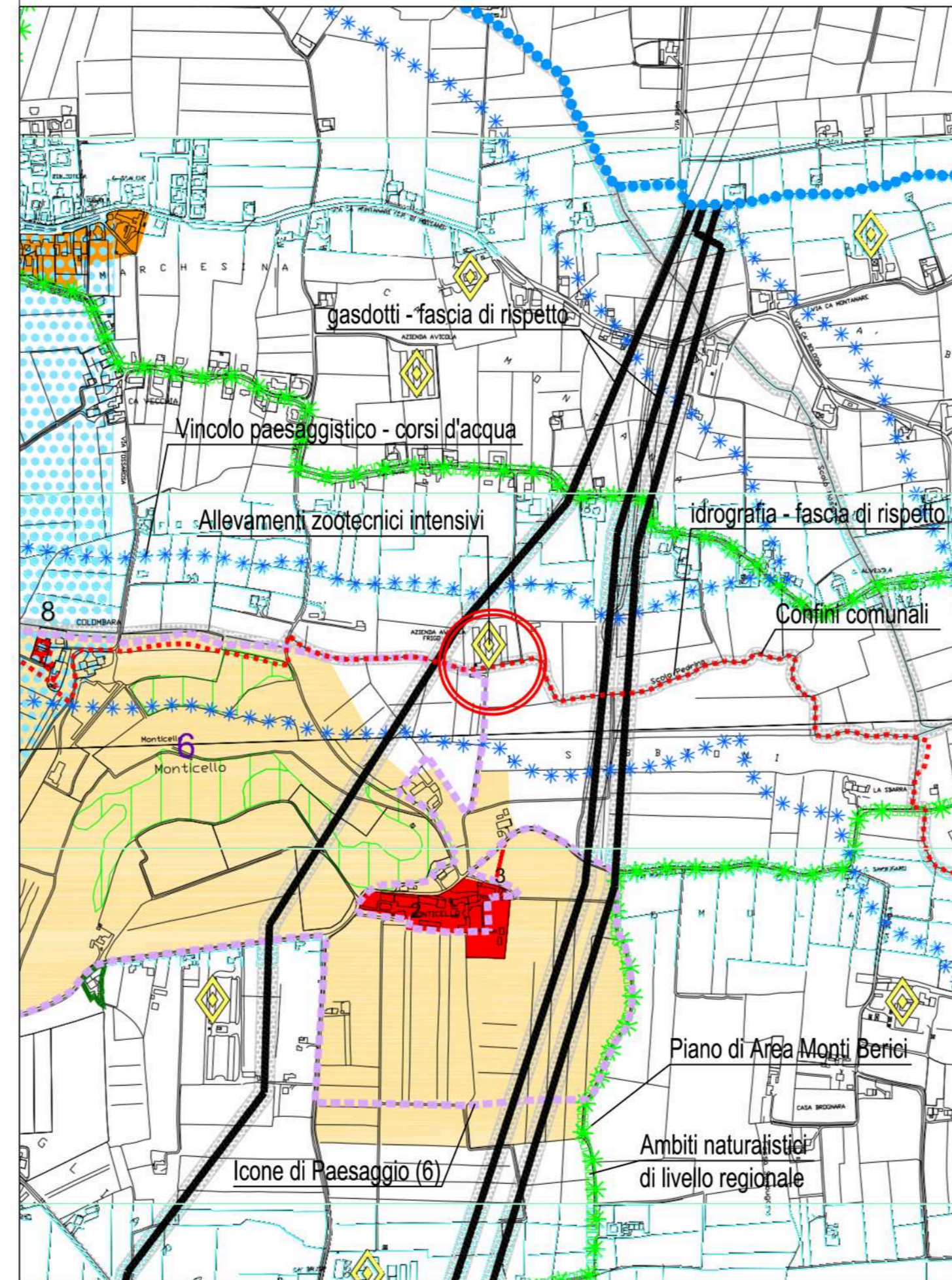
scala:
 varie

Tavola : INQUADRAMENTO GENERALE
 - Estratti di P.I. e del P.A.T.I.
 - Estratto di mappa catastale, foto aerea

Dott. Agronomo Forestale BALDO GABRIELE - Loc. Ritonda 77 - San Bonifacio (VR) - Tel 045.7612622 Fax 045.61067756 e-mail: baldo@agricolturaesviluppo.it

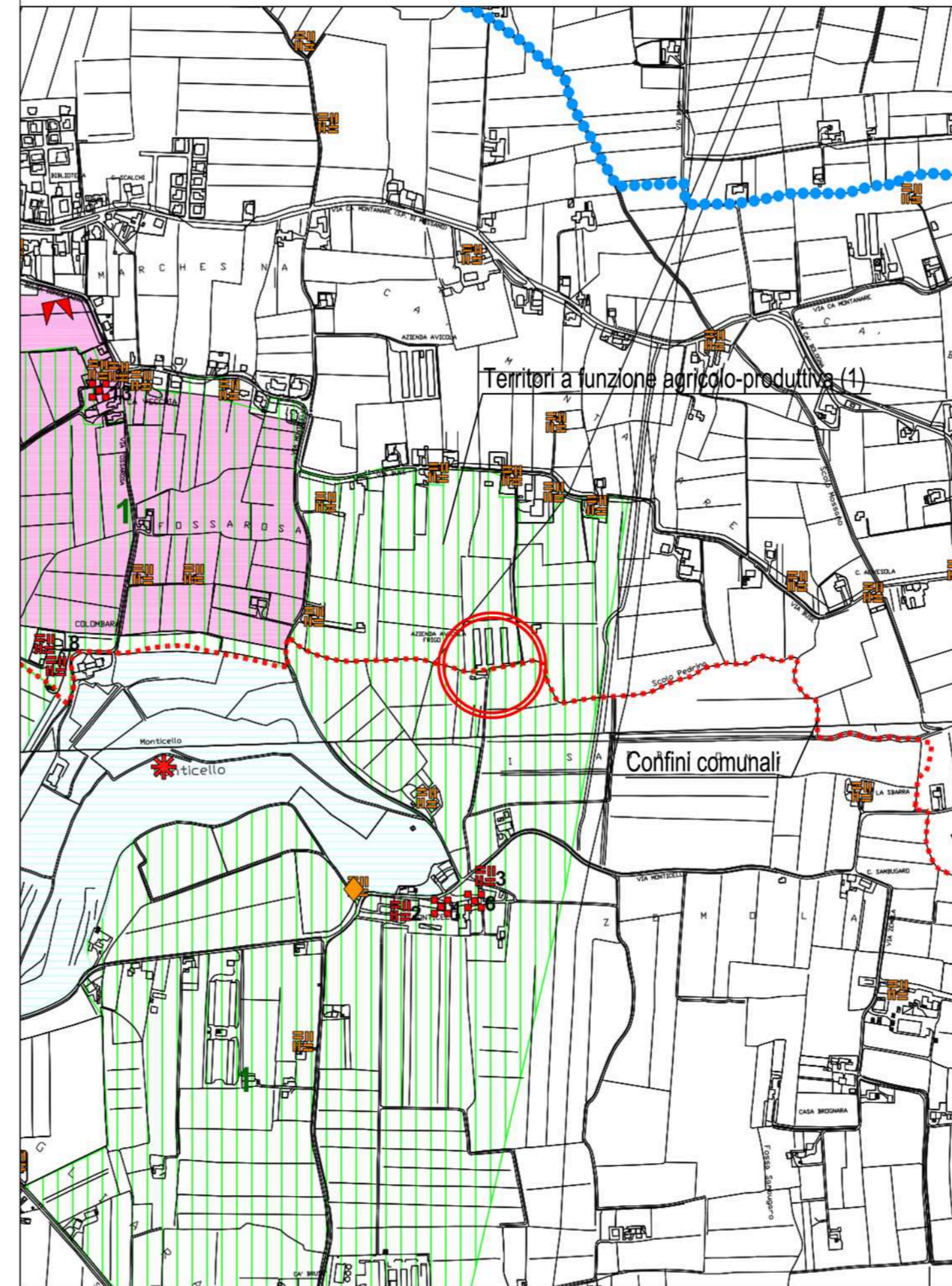
Estratto PATI - Carta dei Vincoli

Scala 1:10.000
 Comune di Barbarano Mossano -VI-



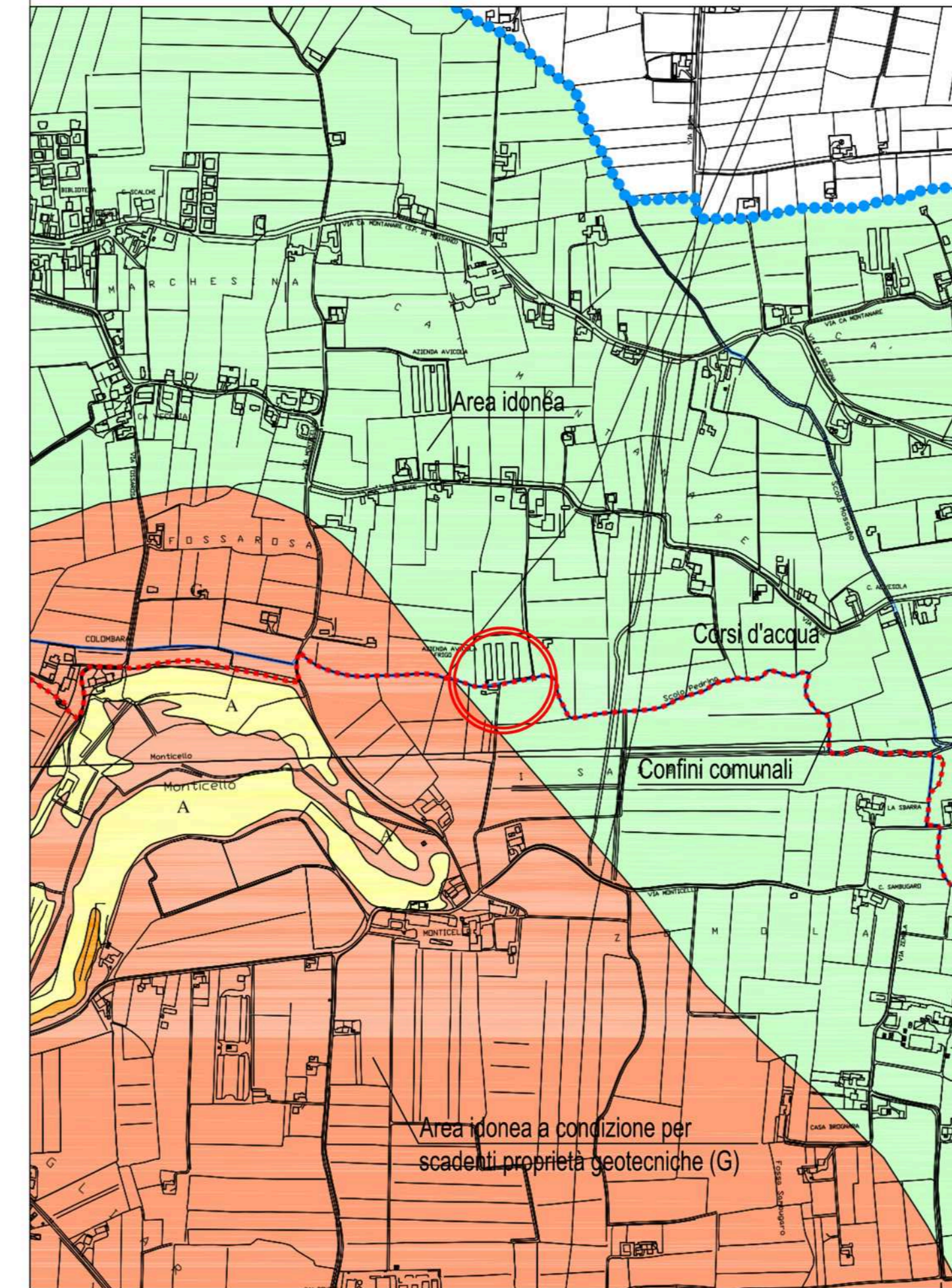
Estratto PATI - Carta delle Invarianti

Scala 1:10.000
 Comune di Barbarano Mossano -VI-



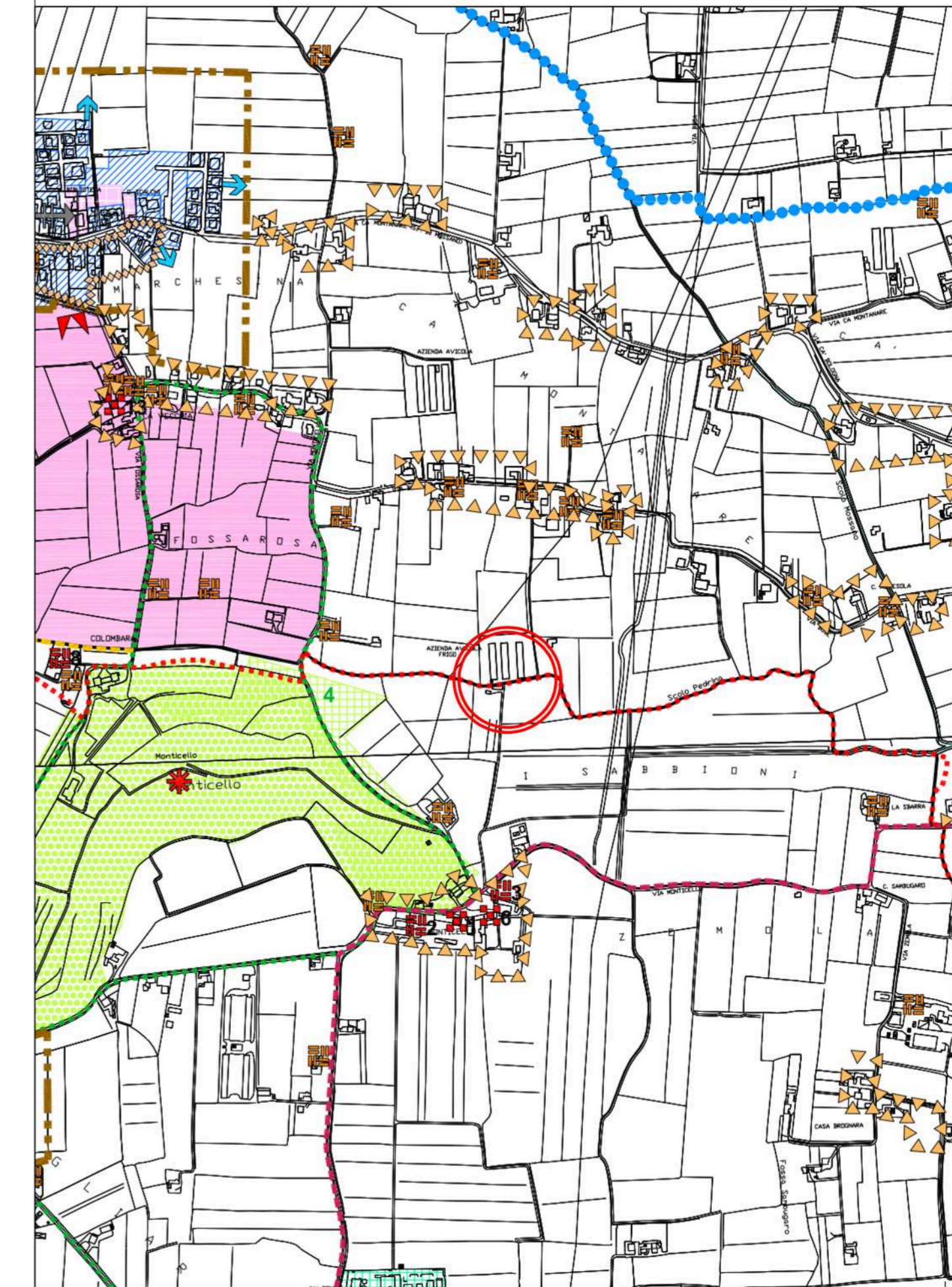
Estratto PATI - Carta delle Fragilità

Scala 1:10.000
 Comune di Barbarano Mossano -VI-



Estratto PATI - Carta delle Trasformabilità

Scala 1:10.000
 Comune di Barbarano Mossano -VI-



Protezione Civile - Servizio Nazionale - 112/115/118 - Pag. 1 di 1

Estratto mappa catastale - Scala 1:2000

Comune di BARBARANO MOSSANO -VI-
 Foglio 11, Particelle n. 367-369
 Foglio 12, Particelle n. 6-23-34-53-54-58-59-60-61-64

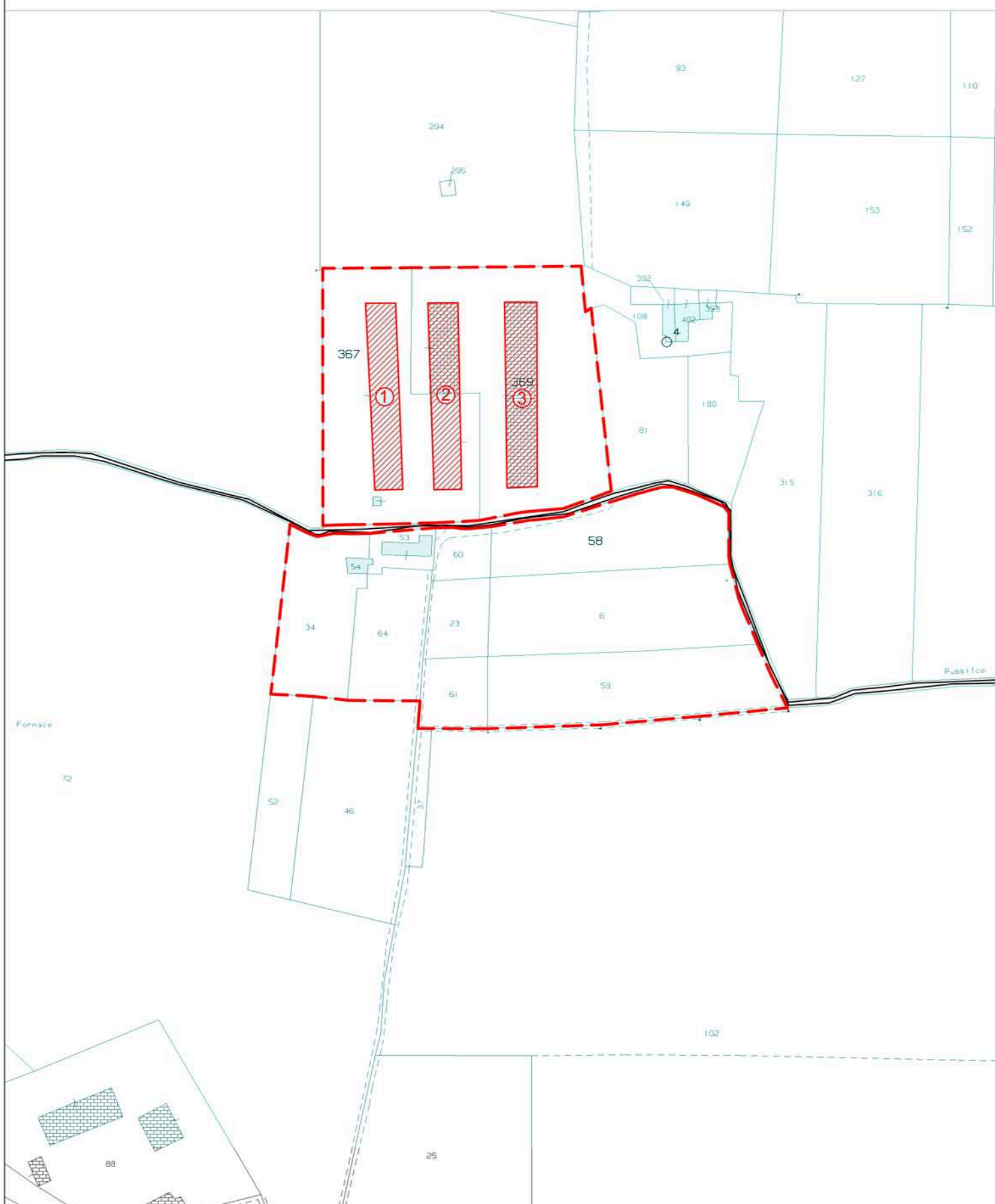
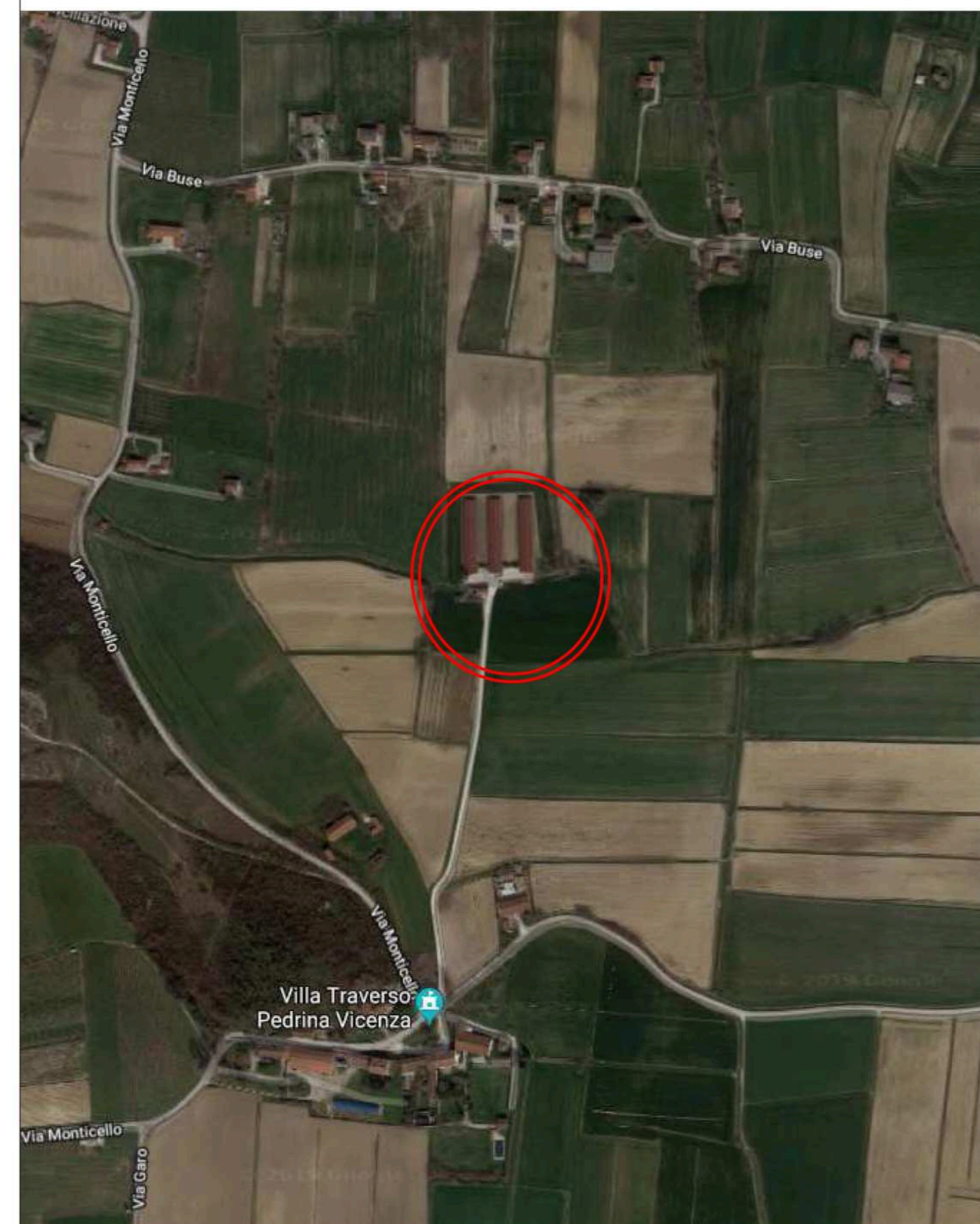


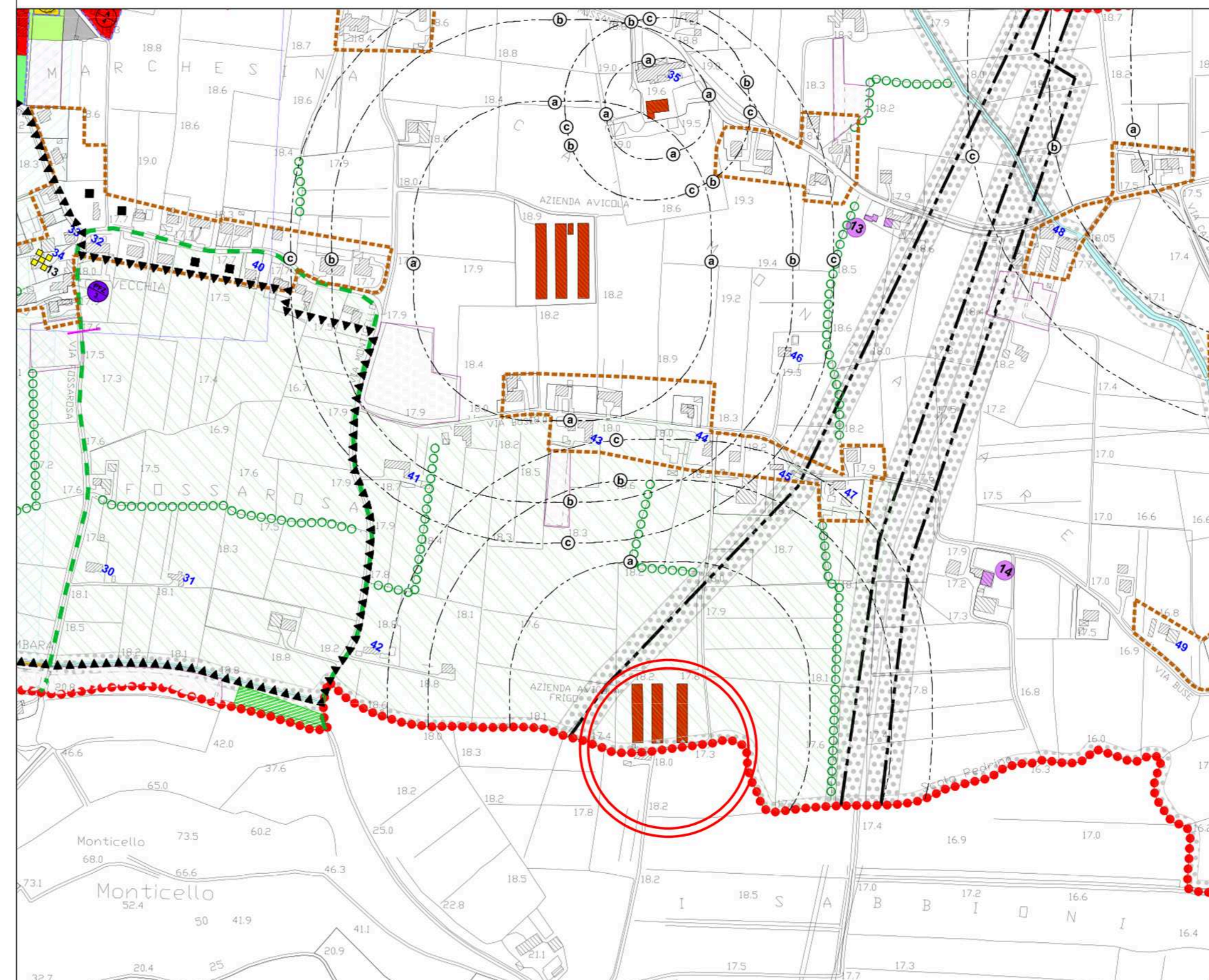
Foto aerea - Scala 1: 5000

Comune di BARBARANO MOSSANO -VI-
 Via Monticello



Estratto P.I.

Scala 1:5.000
 Comune di Mossano -VI-
 Zona Agricola E



Estratto P.I. Barbarano

Scala 1:5.000
 Comune di Barbarano Mossano -VI-
 Zona Agricola E

