

Progetto

Dati metrici

Superficie Fondiaria	12.000,00 mq.
Superficie Coperta	4.952,02 mq.
Piani di carico coperti	835,50 mq.
Volume	35.528,22 mc.
Superficie Lorda di Pavimento	6.523,13 mq.
Area esterna	6.212,48 mq.

Ripartizione Superficie Lorda di Pavimento

● Piano terra SLP Commerciale	2.212,87 mq.
● Piano terra SLP Commerciale	2.654,48 mq.
● Piano terra SLP Uffici attività comm.le	37,80 mq.
● Piano terra SLP Direzionale	46,87 mq.
Tot. SLP piano terra	4.952,02 mq.

● Piano primo SLP Uffici attività comm.le	275,44 mq.
● Piano primo SLP Direzionale	42,72 mq.
Tot. SLP piano primo	318,16 mq.

● Piano secondo SLP Direzionale	324,72 mq.
● Piano secondo SLP Laboratorio	928,23 mq.
Tot. SLP piano secondo	1.252,95 mq.

Ripartizione SLP per destinazioni d'uso

Totale SLP ad uso commerciale	5.180,59 mq.
Totale SLP ad uso direzionale	414,31 mq.
Totale SLP ad uso laboratorio	928,23 mq.
Totale SLP	6.523,13 mq.

Ripartizione area esterna

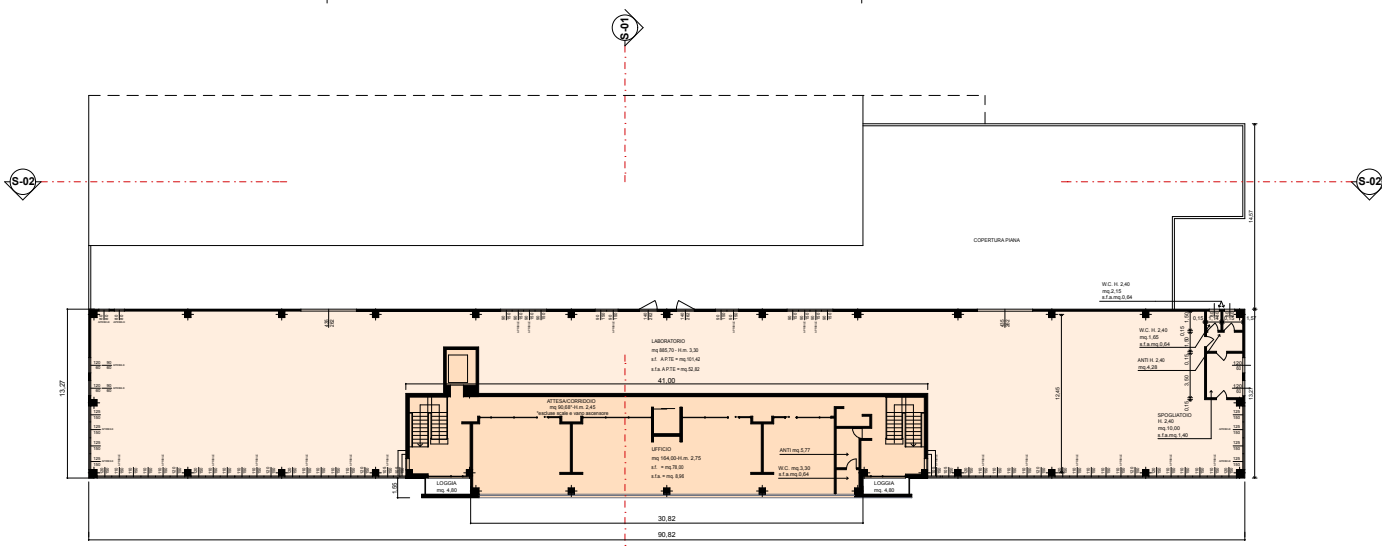
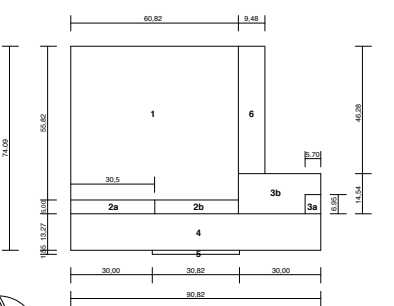
Superficie in asfalto	6.055,48 mq.
● Superficie drenante in verde a prato	157,00 mq.
Totale area esterna	6.212,48 mq.

Calcolo fabbisogno superficie a parcheggi

100% della SLP Comm./Direzionale	5.594,90 mq.
30% della SU Direzionale	89,32 mq.
20% della SU ad uso laboratorio	174,06 mq.
Totale superficie a parcheggi richiesta	5.858,28 mq.
● Superficie a parcheggi in progetto	5.872,00 mq.

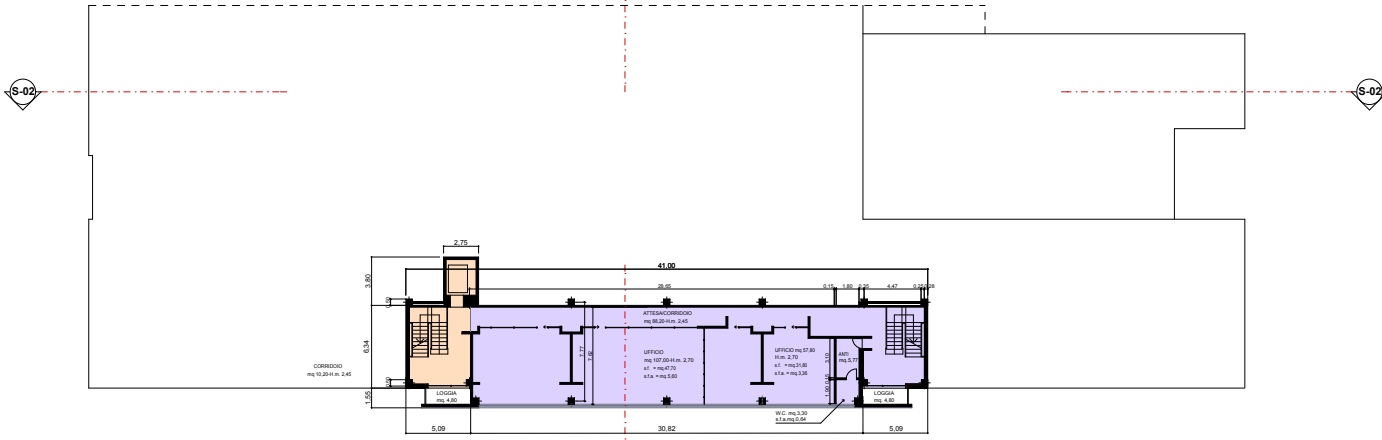
Dimostrazione analitica dati metrici

	SC	H	V
1	60,82 x 55,82	= 3.394,97 x 6,20	= 21.048,82
2a	5,00 x 30,50	= 152,50 x 6,00	= 915,00
2b	5,00 x 30,32	= 151,60 x 6,00	= 909,60
3a	6,95 x 5,70	= 39,61 x 6,00	= 237,66
3b	436,20 - 39,61	= 396,60 x 6,00	= 2.379,54
4	90,82 x 13,27	= 1.205,18 x 10,10	= 12.172,31
5	30,82 x 1,55	= 47,77 x 10,10	= 482,47
6	46,28 x 9,48	= 438,73 x 6,00	= 2.632,40



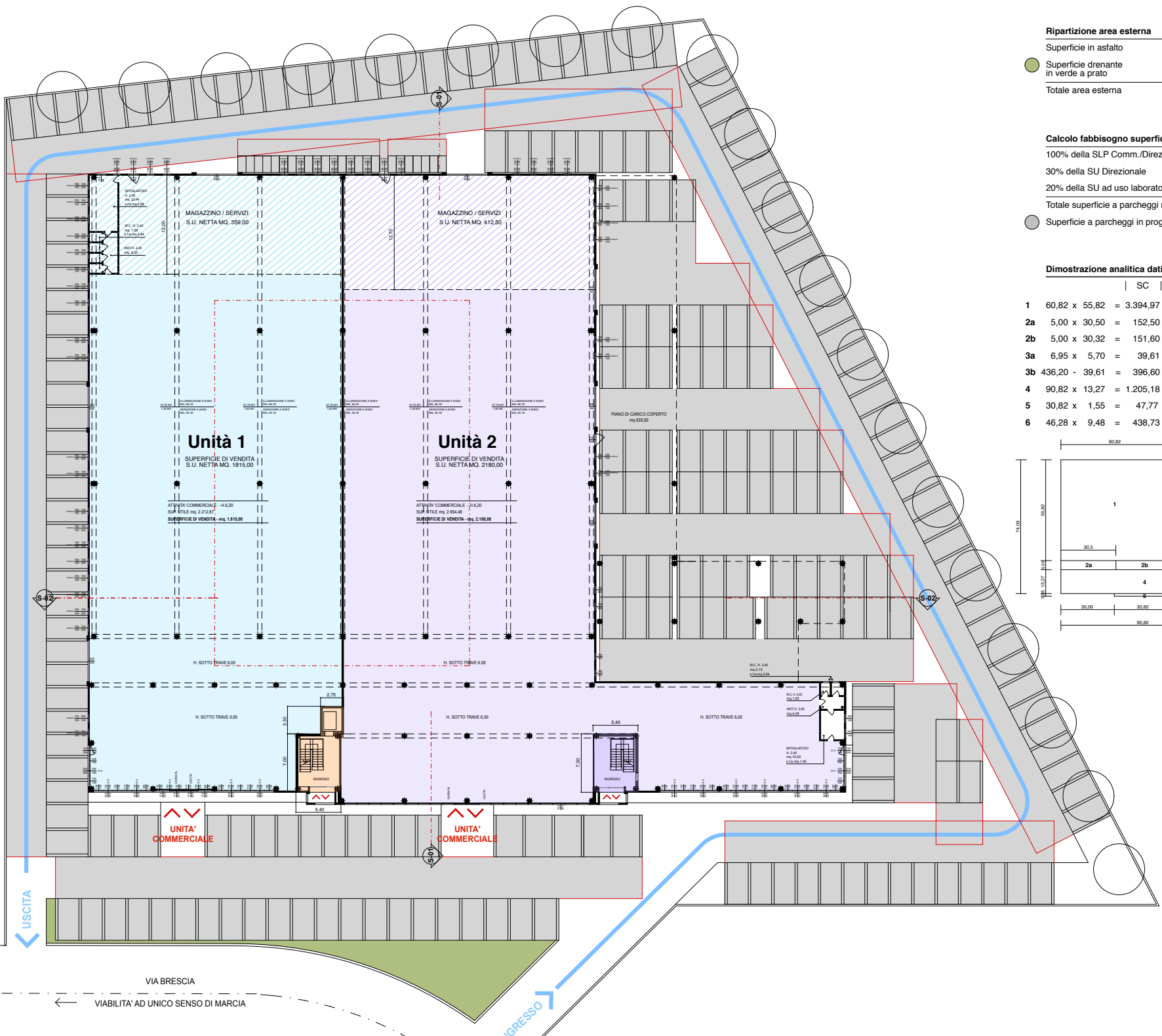
Piano a quota +7,27

Superficie Lorda di Pavimento: mq. 1.252,95  
Superficie Utile Direzionale: mq. 263,75\*  
Superficie Utile Laboratorio/Magazzino: mq. 870,30\*  
\* esclusi muri perimetrali e interni, vani scala e ascensore



Piano a quota +3,61

Superficie Lorda di Pavimento: mq. 318,16  
Superficie Utile Direzionale: mq. 17,00\*  
\* esclusi muri perimetrali e interni, vani scala e ascensore



Piano terra scala 1: 200

Superficie Lorda di pavimento: mq. 4.952,02  
Superficie Utile Direzionale: mq. 17,00\*  
\* esclusi muri perimetrali e interni, vani scala e ascensore