

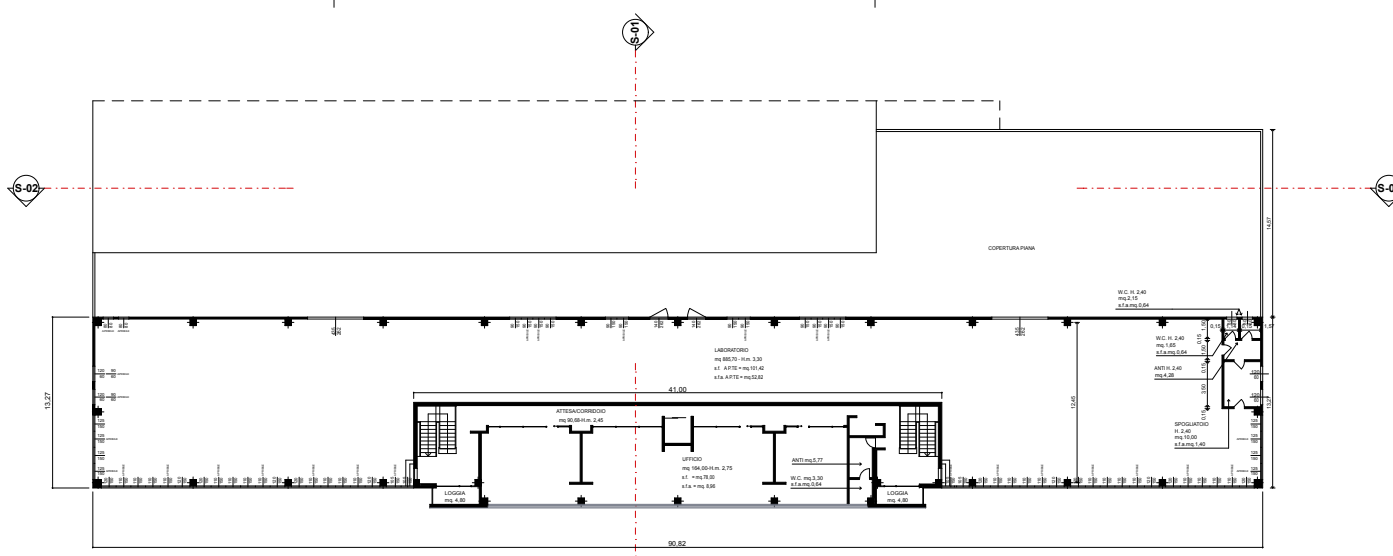
● Superficie Fondiaria	12.000,00 mq.
● Superficie Coperta	4.952,02 mq.
● Piani di carico coperti	835,50 mq.
Volume	35.528,22 mc.
Superficie Lorda di Pavimento	6.512,68 mq.
Area esterna	6.212,48 mq.

Piano terra SLP Produttiva	4.952,02 mq.
Piano primo SLP Produttiva	307,71 mq.
Piano secondo SLP Produttiva	1.252,95 mq.
Totale SLP	6.512,68 mq.

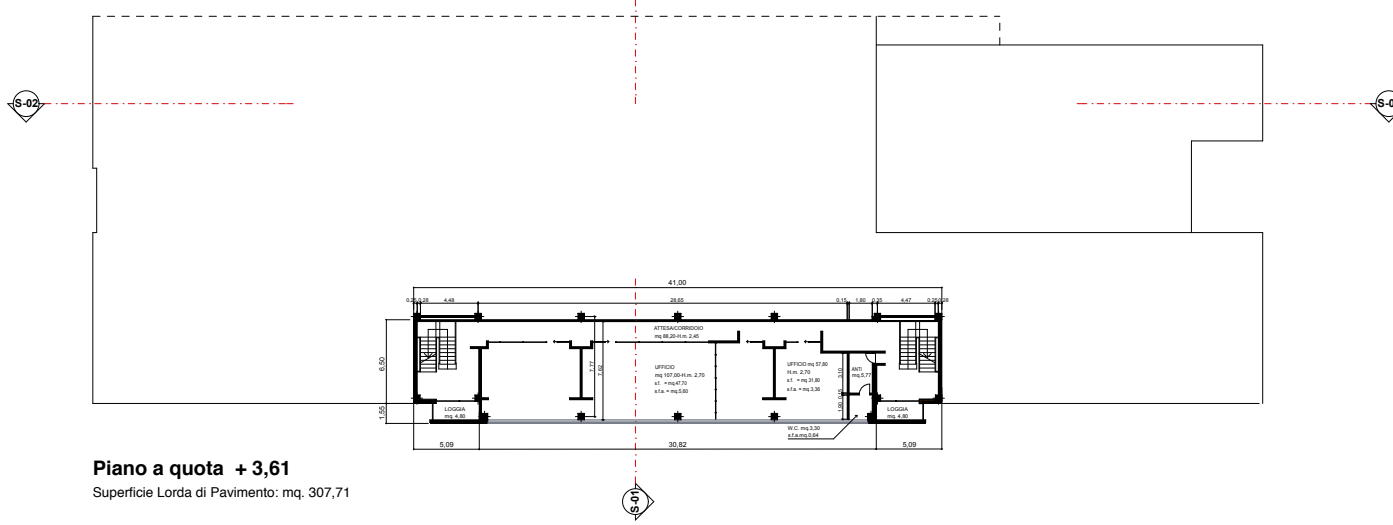
● Superficie in asfalto	5.428,90 mq.
● Superficie drenante in grigliato erboso	346,43 mq.
● Superficie drenante in verde a prato	437,15 mq.
Totale area esterna	6.212,48 mq.

20% della SLP Produttiva	1.302,50 mq.
--------------------------	--------------

	SC	H	V
1	60,82 x 55,82	= 3.394,97 x 6,20	= 21.048,82
2a	5,00 x 30,50	= 152,50 x 6,00	= 915,00
2b	5,00 x 30,32	= 151,60 x 6,00	= 909,60
3a	6,95 x 5,70	= 39,61 x 6,00	= 237,66
3b	436,20 - 39,61	= 396,60 x 6,00	= 2.379,54
4	90,82 x 13,27	= 1.205,18 x 10,10	= 12.172,31
5	30,82 x 1,55	= 47,77 x 10,10	= 482,47
6	46,28 x 9,48	= 438,73 x 6,00	= 2.632,40



Piano a quota +7,27
Superficie Lorda di Pavimento: mq. 1.252,95



Piano a quota +3,61
Superficie Lorda di Pavimento: mq. 307,71



Piano terra scala 1: 200
Superficie Lorda di pavimento: mq. 4.952,02