

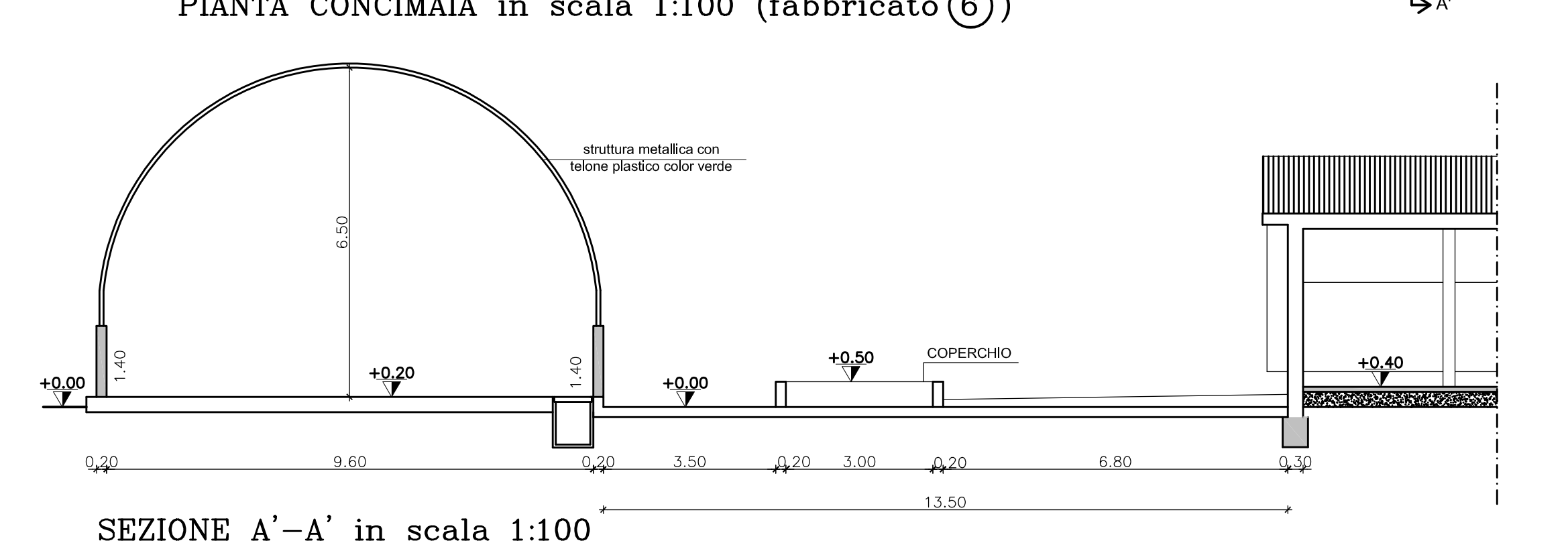
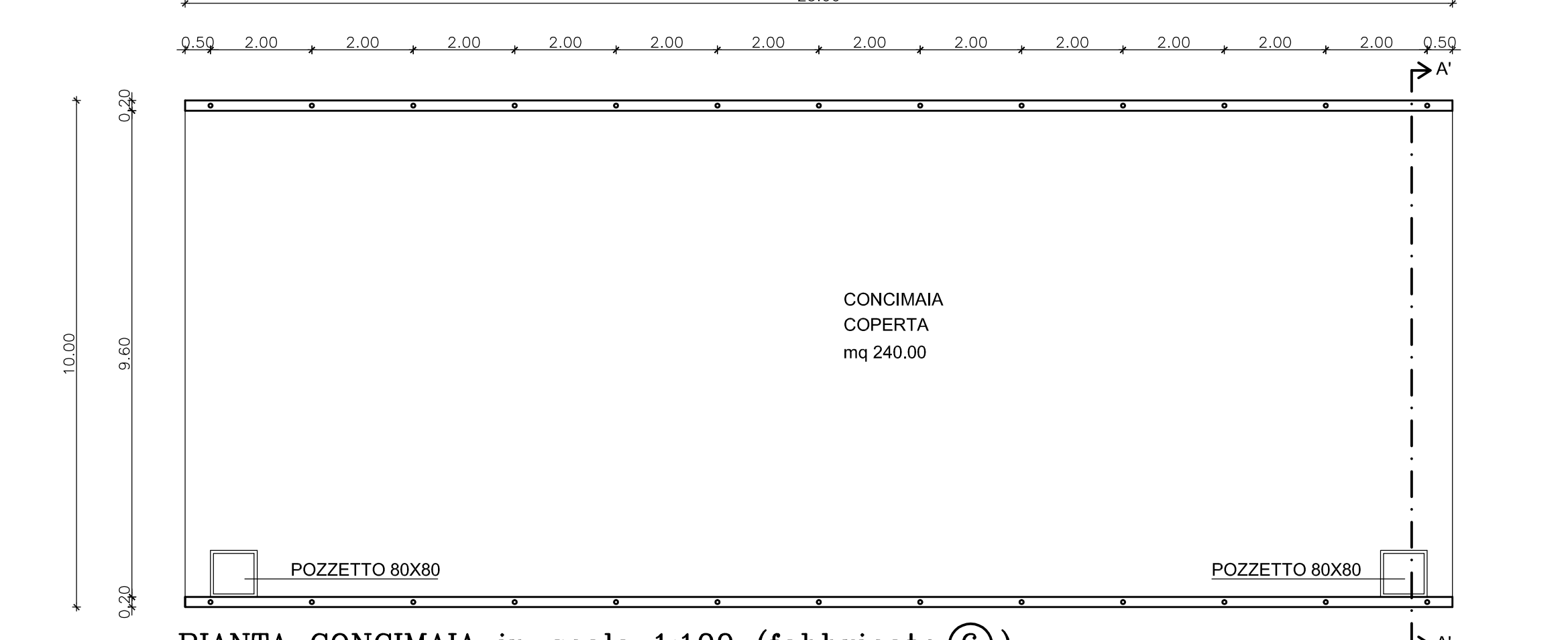
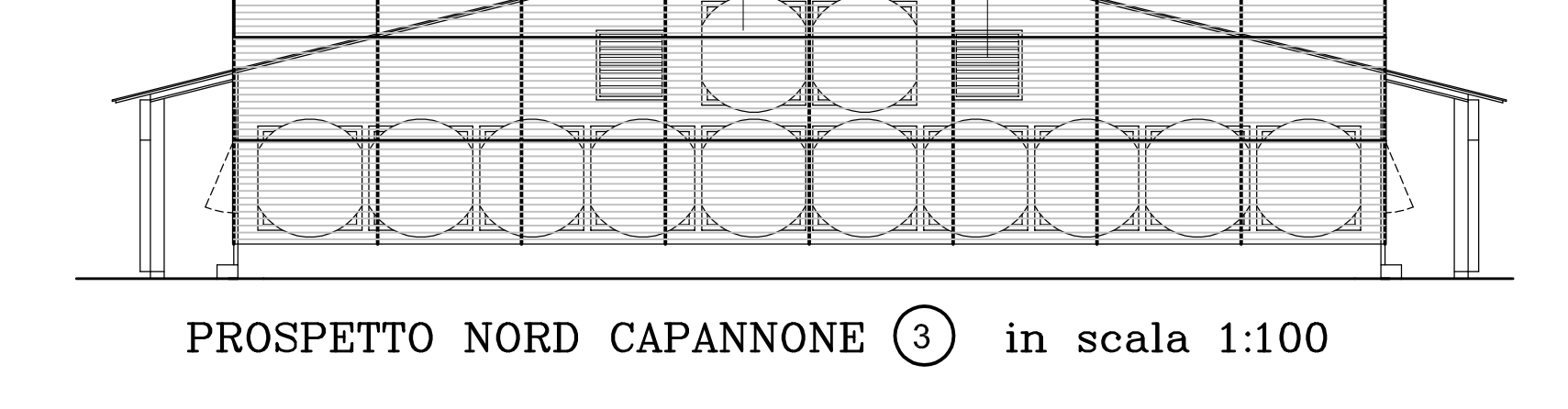
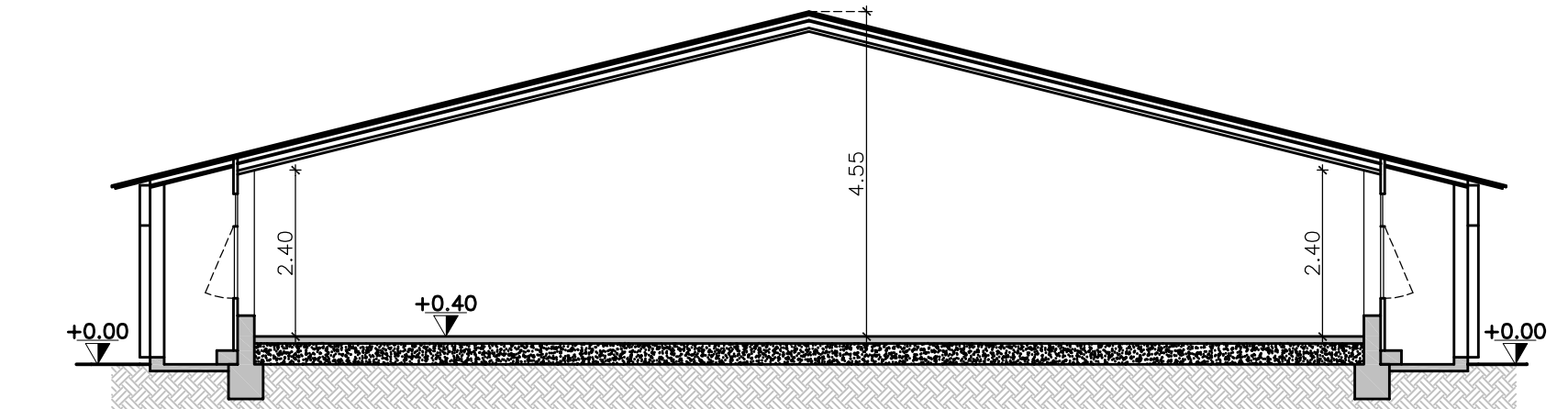
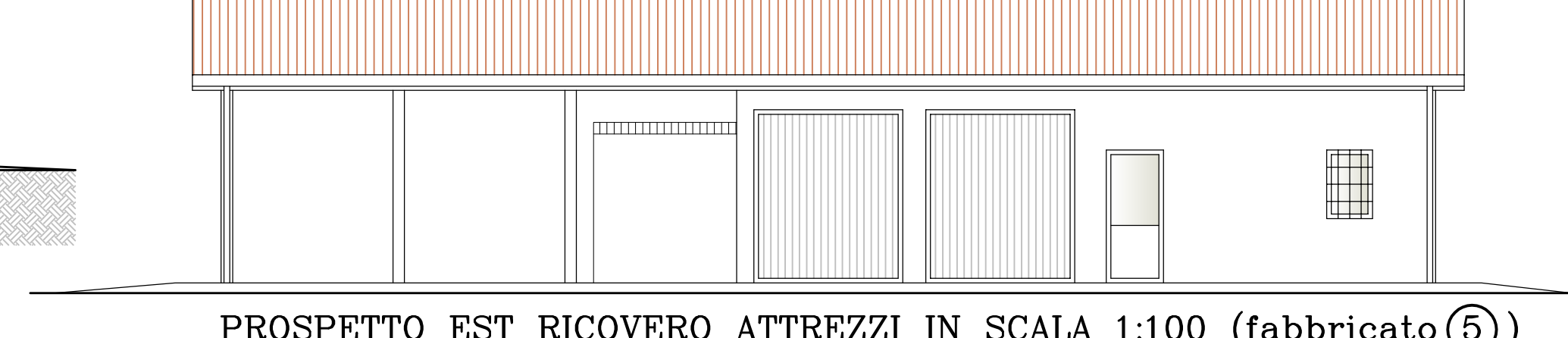
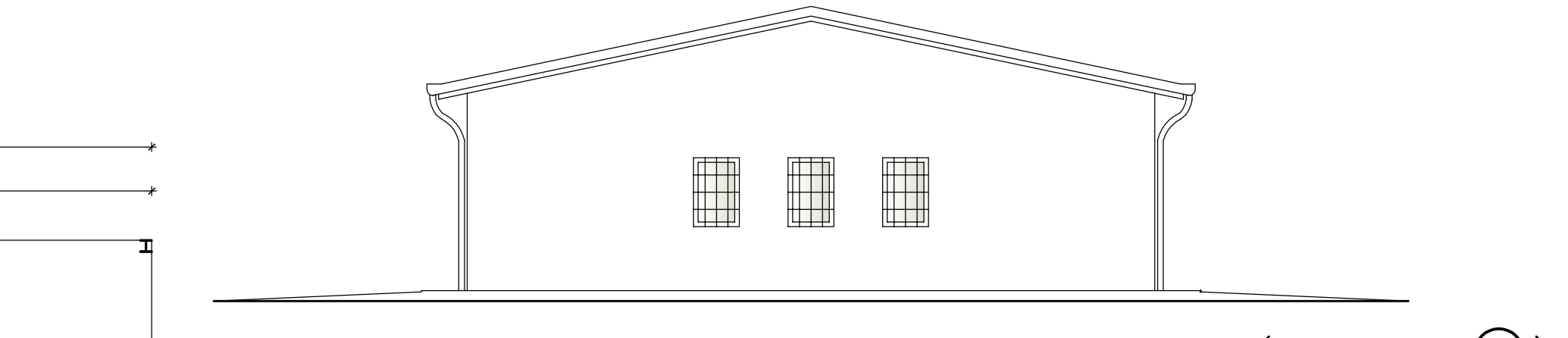
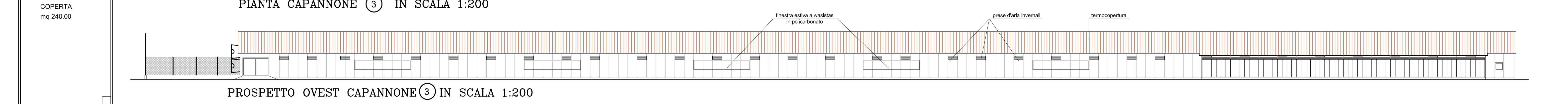
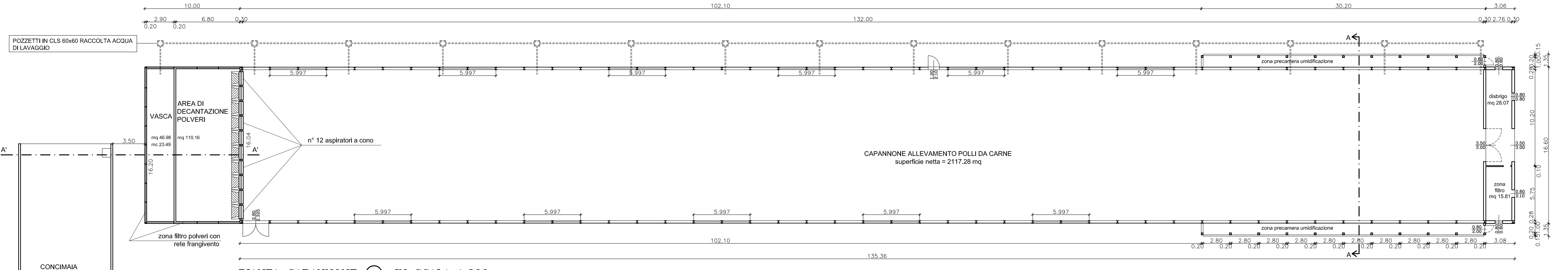
COMUNE DI CAMISANO VICENTINO - PROVINCIA DI VICENZA

PROGETTO: COSTRUZIONE DI TRE CAPANNONI AD USO ALLEVAMENTO POLLI DA CARNE, DI UNA CONCIMAIA COPERTA, DI UN RICOVERO ATTREZZI, DI UN UFFICIO CON SERVIZI E MODIFICA AI VENTILATORI ESISTENTI NEL CAPANNONE AUTORIZZATO ①

DITTA: CORRADIN RAFFAELLA

NOVEMBRE 2016 | GEOM. MARCELLO CORRADIN - PIAZZA DELLA PACE, 6 - PIAZZOLA SUB. BRENTA (PD) - TEL./FAX 049 5590428

TAV. 2
piane, sezioni, prospetti
IL TECNICO E DD.LL.



DATI TECNICI			DATI TECNICI		
	SUP. NETTA	SUP. LORDA	SUP. NETTA	CUBATURA NETTA	
CAPANNONE ③	mq 2117,28	mq 2246,98	mq 46,98	mq 23,49	
CAPANNONE ②	mq 2117,28	mq 2246,98	mq 46,98	mq 23,49	
CAPANNONE ①	mq 2117,28	mq 2246,98	mq 46,98	mq 23,49	
RICOVERO ATTREZZI ④	mq 247,63	mq 254,40	mq 46,98	mq 23,49	
CONCIMAIA ⑥	mq 240,00	mq 250,00	mq 46,98	mq 23,49	
SOMMARIO	mq 6839,47	mq 7245,34			
CAPANNONE ESISTENTE ①	mq 2112,00	mq 2249,50			
TOTALE GENERALE	mq 8951,47	mq 9494,84	mq 187,92	mq 93,46	

