

COMUNE DI CAMISANO VICENTINO – PROVINCIA DI VICENZA

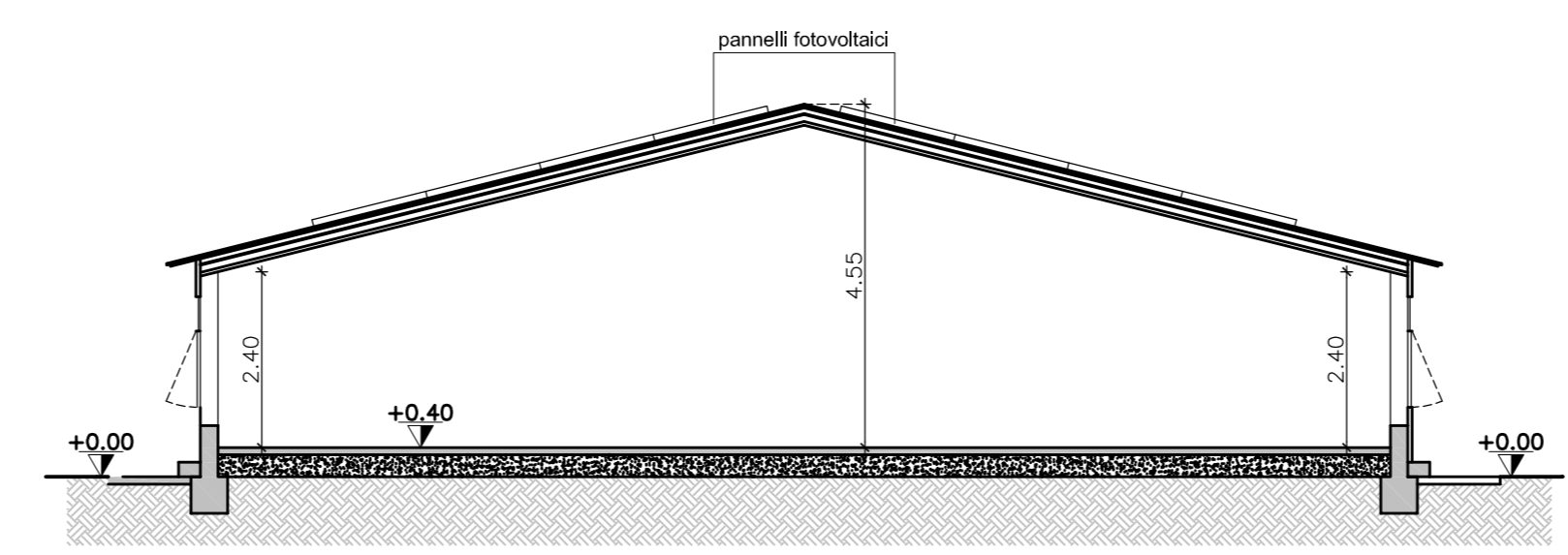
PROGETTO: COSTRUZIONE DI TRE CAPANNONI AD USO ALLEVAMENTO POLLI DA CARNE, DI UNA CONCIMAIA COPERTA, DI UN RICOVERO ATTREZZI, DI UN UFFICIO CON SERVIZI, E MODIFICA AI VENTILATORI ESISTENTI NEL CAPANNONE AUTORIZZATO ①

DITTA: CORRADIN RAFFAELLA

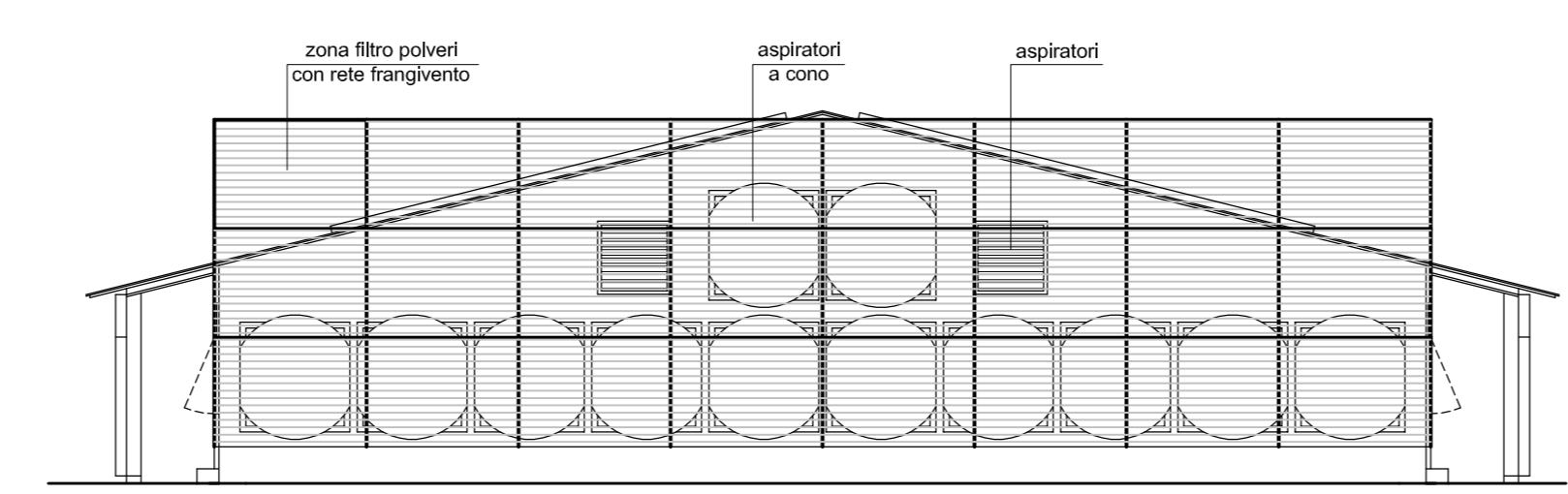
NOVEMBRE 2016 | GEOM. MARCELLO CORRADIN - PIAZZA DELLA PACE, 6 - PIAZZOLA SUL EBRENTA (PD) - TEL./FAX 049 5596428

TAV. 2.1
posizionamento
impianto
fotovoltaico sul
capannone ②

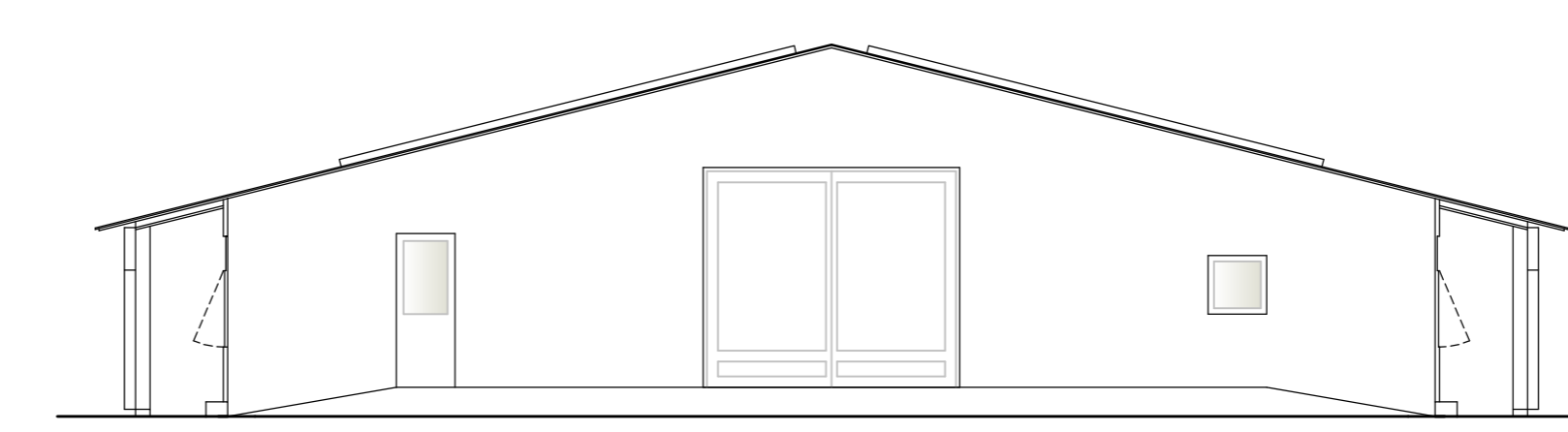
IL TECNICO E DD.LL.



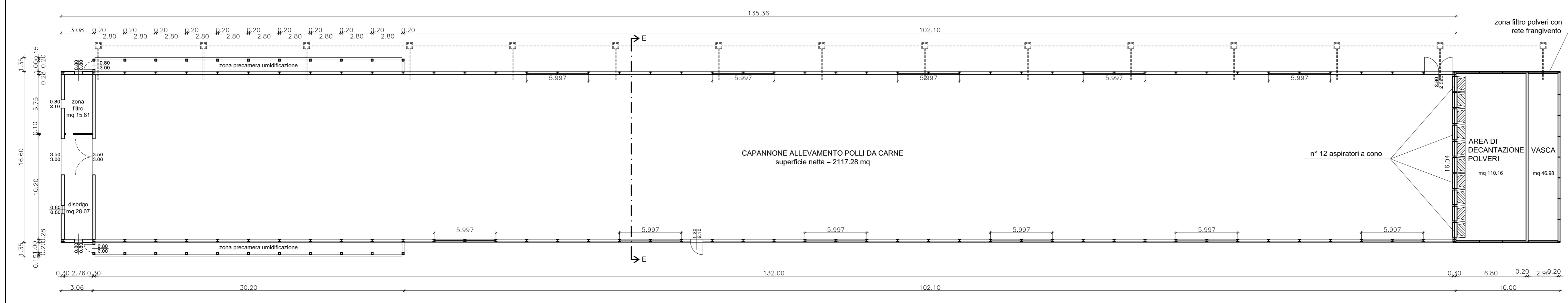
SEZIONE E-E in scala 1:100



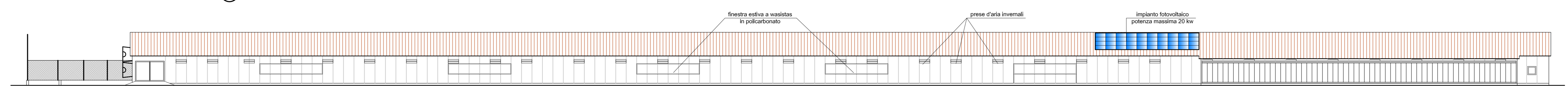
PROSPETTO SUD CAPANNONE ② in scala 1:100



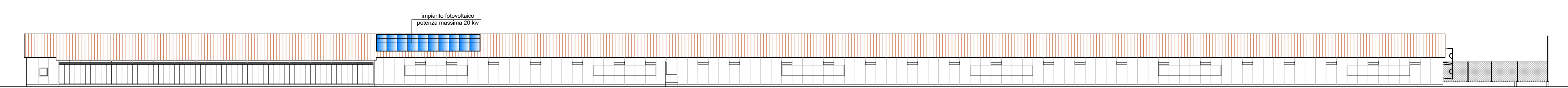
PROSPETTO NORD CAPANNONE ② in scala 1:100



PIANTA CAPANNONE ② IN SCALA 1:200



PROSPETTO EST CAPANNONE ② IN SCALA 1:200



PROSPETTO OVEST CAPANNONE ② IN SCALA 1:200