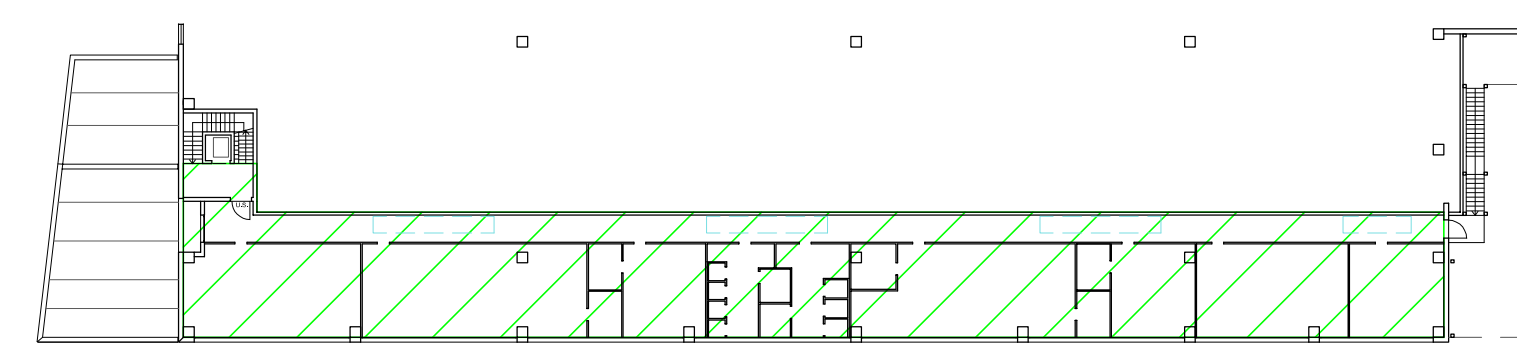
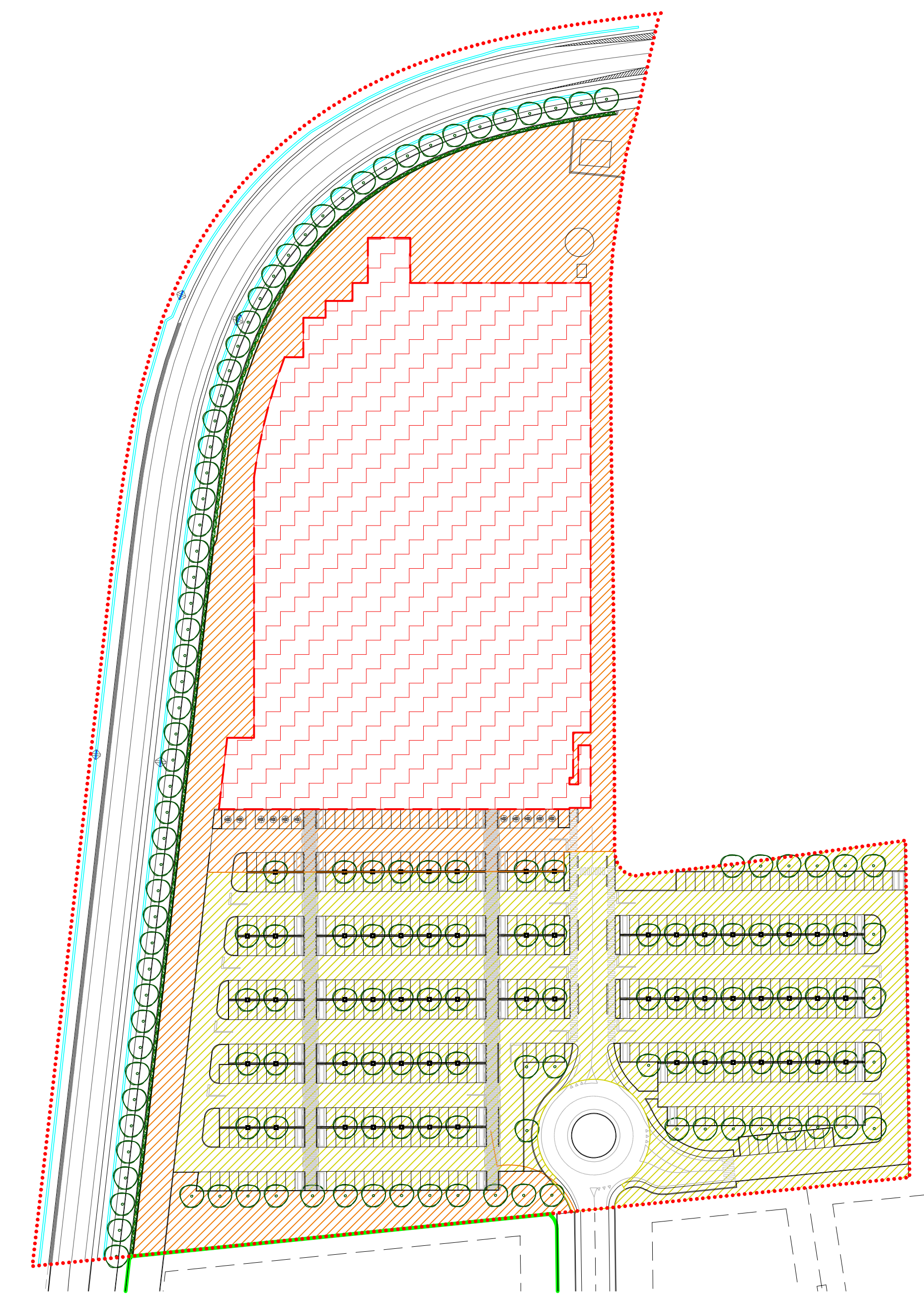


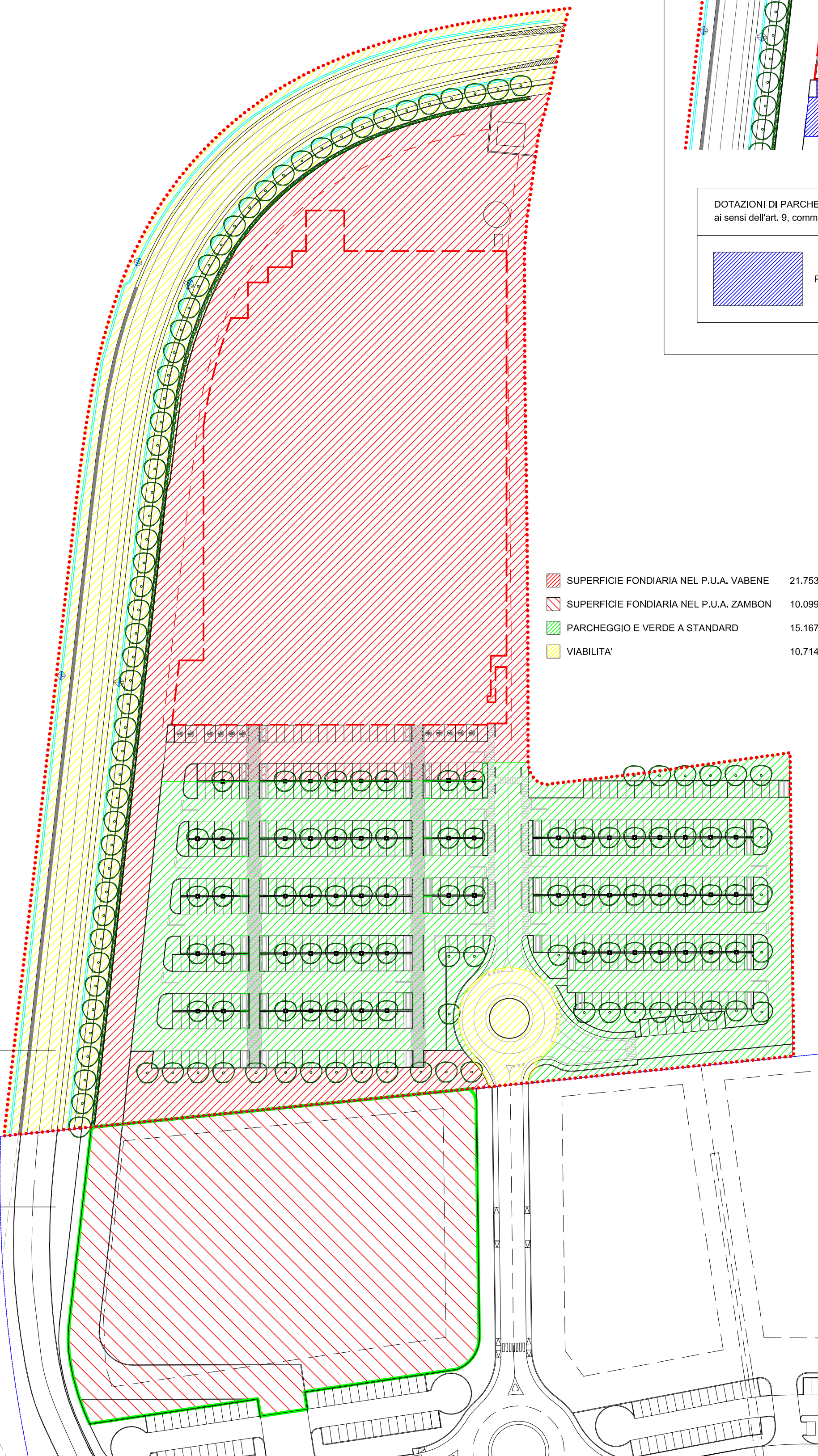
S.L.P. PIANO TERRA



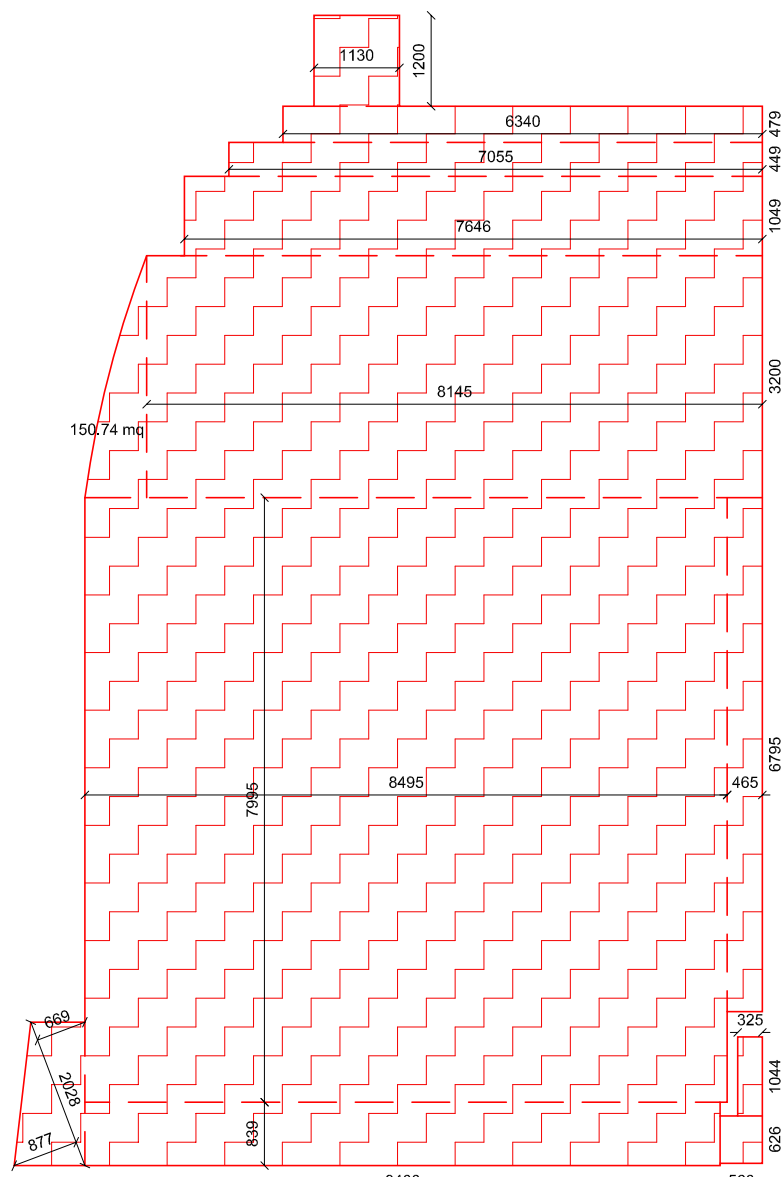
S.L.P. PIANO PRIMO



SUPERFICIE FONDIARIA NEL P.U.A. VABENE	21.753,20 mq
SUPERFICIE FONDIARIA NEL P.U.A. ZAMBON	10.099,90 mq
PARCHEGGIO E VERDE A STANDARD	15.167,18 mq
VIABILITA'	10.714,39 mq



SUPERFICIE A STANDARD



SUPERFICIE COPERTA

11,30°12,00° =	135,60 mq
63,40°4,79° =	303,69 mq
70,00°4,68° =	318,77 mq
76,48°10,49° =	602,87 mq
81,40°20,00° =	2606,40 mq
4,85°12,95° =	156,74 mq
84,80°79,85° =	6781,75 mq
84,00°79,39° =	754,76 mq
20,28°10,69°+8,77°/2 =	156,76 mq
5,80°10,20° =	30,09 mq
3,25°10,44° =	33,93 mq
TOT. SUP. COPERTA:	12353,49 mq

LEGENDA:	P.U.A. "VABENE"	VARIANTE IN OGGETTO
	SUPERFICIE FONDIARIA	21.753,20 mq
	SUPERFICIE COPERTA	12.000,00 mq (PIANO CASA: 12,000 + 20% = 14,400 mq) 12.353,49 mq
	SUPERFICIE SCOPERTA	9.399,71 mq
	PARCHEGGIO E VERDE	15.167,18 mq
	SUP. AREA LIBERA	sup. scoperta 9.331,71 mq park e verde 15.167,18 mq tot. 24.566,89 mq
	S.L.P. AREA COMMERCIALE	13.000,00 mq
	AREA COMMERCIALE S. DI VENDITA	7.000 mq

STANDARD COMMERCIALI (ai sensi dell'art. 9, comma 1, punto 3 delle N.T.O. del P.L.):

SUP. MIN. DI PARK: 1 mq/mq S.L.P. = 1 x 12.958,47 = 12.958,47 mq < 15.167,18 mq di P.U.A.
 SUP. MIN. DI PARK: 1,8 mq/mq S.V. = 1,8 x 7.000 = 12.600,00 mq < 15.167,18 mq di P.U.A.
 SUP. AD AREA LIBERA: 2,5 mq/mq S.V. = 2,5 x 7.000 = 17.500,00 mq < 24.566,89 mq di progetto

Committente

Proprietà

Progettista

Direttore lavori

Impreso

Provincia
Vicenza
Comune
Costabissara

TAVOLA
08

PROGETTO DI AMPLIAMENTO DI 1.000 MQ DELLA SUPERFICIE DI VENDITA DI UN ESERCIZIO COMMERCIALE ESISTENTE MEDIANTE REVISIONE DEL LAYOUT INTERNO

STUDIO DI ARCHITETTURA
36075 Montecchia Maggiore
Via dei Carpani n. 11
Tel: +39 / 0444 699274
Fax: +39 / 0444 695010
E-mail: info@pagliarusco.it

COMMITTENTE:
SUPERMERCATI TOSANO CEREAL S.R.L.

DATI STEREOOMETRICI
Scala 1:1.000 - 500
data 27.07.2018

Progettista
Arch. Luigi Pagliarusco
Coordinatore
Elena

PAGLIARUSCO
architetti associati