

Comune di VAL LIONA

PERMESSO DI COSTRUIRE
(Art. 20 Dlgs 380/2001)

ELABORATO

PLANIMETRIA
AZIENDALE

STATO
ATTUALE

Sai_3i

SCALA

1:200

TITOLO

PROGETTO PER LA RISTRUTTURAZIONE EDILIZIA
DI UN INSEDIAMENTO AVICOLO

COMMITTENTE

SOCIETÀ AGRICOLA BLU s.s.
GIULIARI ELISA

PROGETTISTA

Ing. MAURIZIO BERTINI
ORDINE DEGLI INGEGNERI
DI VERONA E PROVINCIA
N°1583



DATA: 14/12/2018

Ing. MAURIZIO BERTINI - Via STRA' 133 - 37030 COLOGNOLA AI COLLI (VR) - Tel.: 0456150988 - PEC: maurizio.bertini@ingpec.eu

LEGENDA

Zona C2 - NTO art. 12



Limite zona C2



Limite proprietà

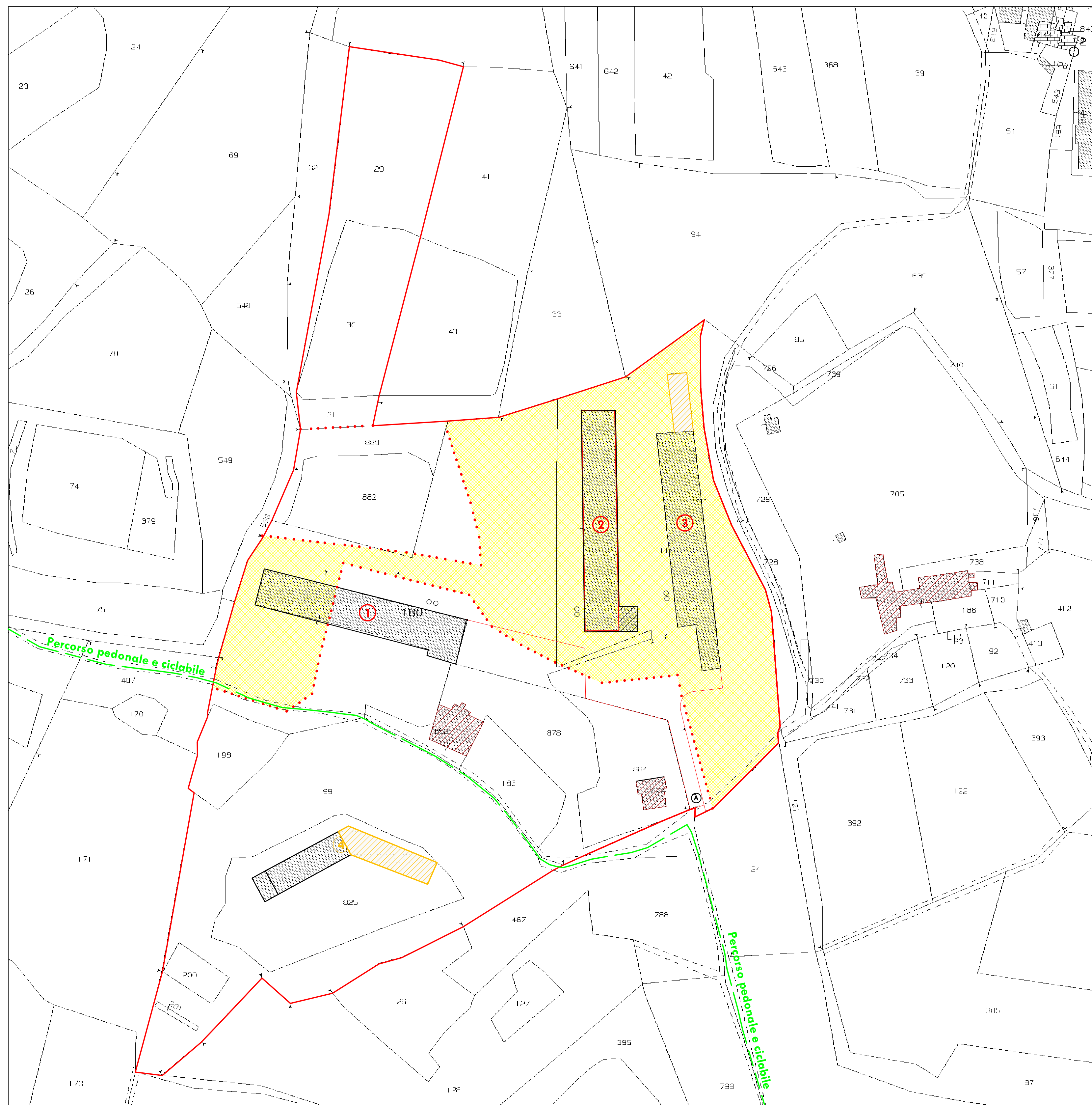


Superficie edificata in zona C2 (edificio n°1): 433,12 mq

Superficie edificata in zona C2 (edificio n°2): 1.462,40 mq

Superficie edificata in zona C2 (edificio n°3): 1.438,57 mq

Superficie edificata totale in zona C2: 3.334,09 mq



PLANIMETRIA AZIENDALE
(Cartografia catastale fg. 10 - Scala 1:1000)