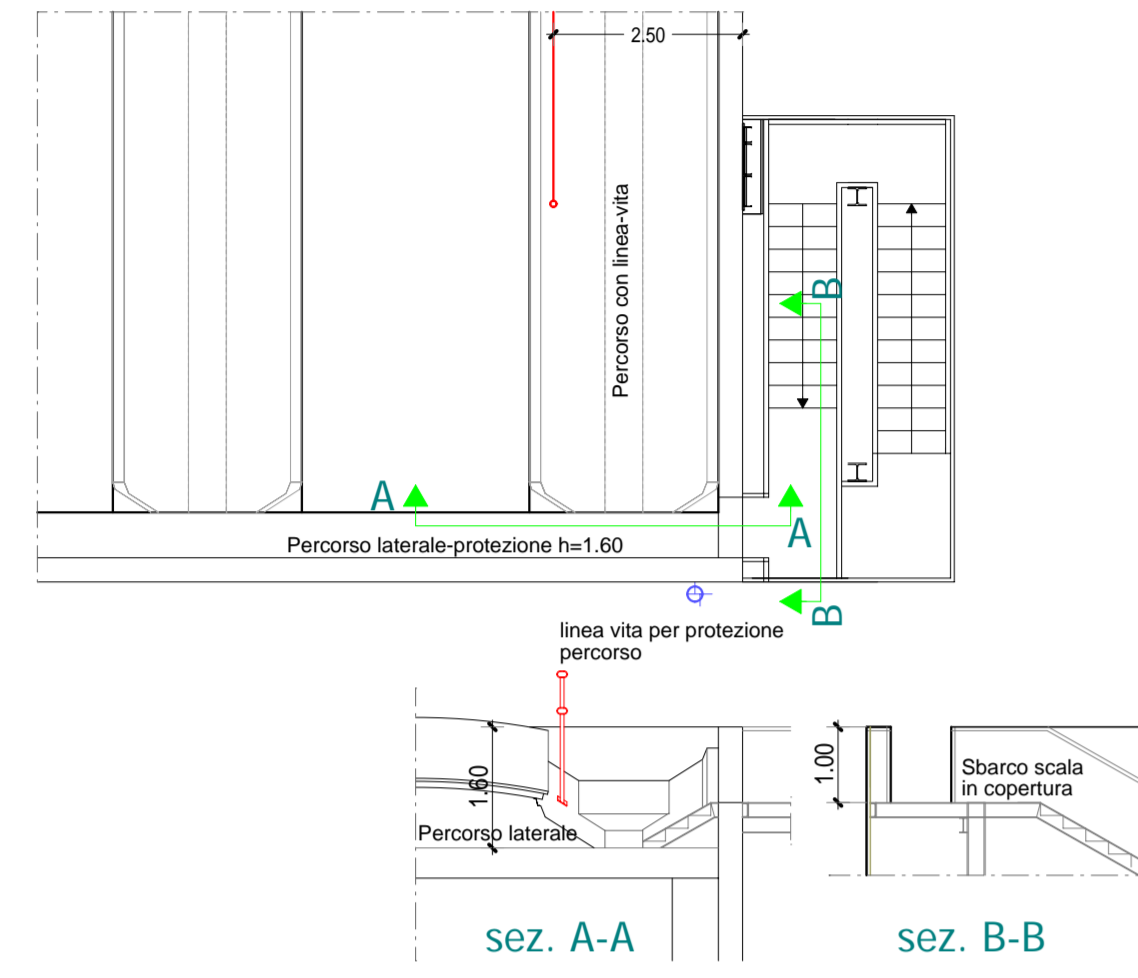
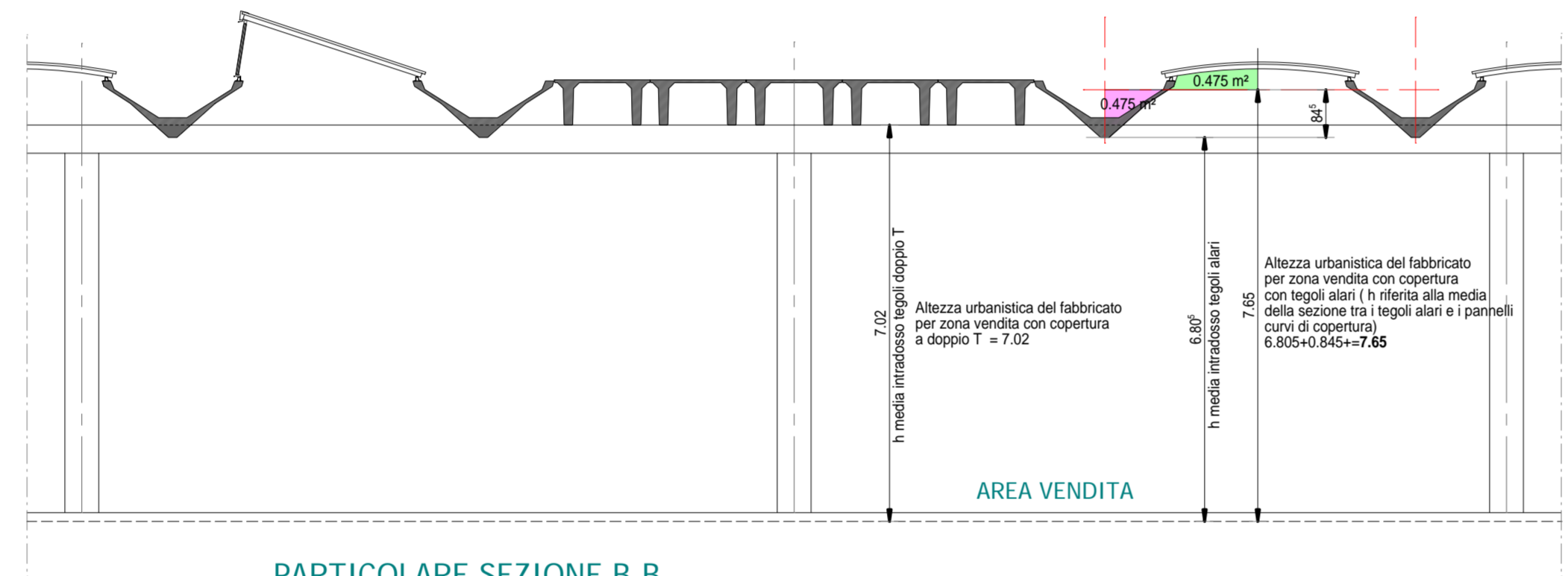
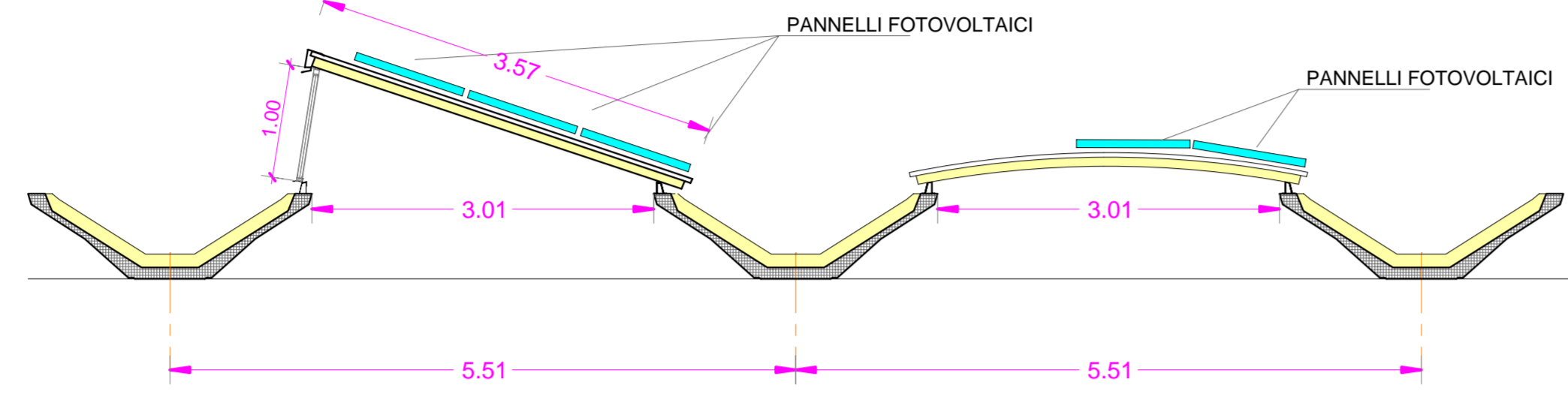


PART. 4

Percorso protetto per accesso alla copertura - scala 1:100

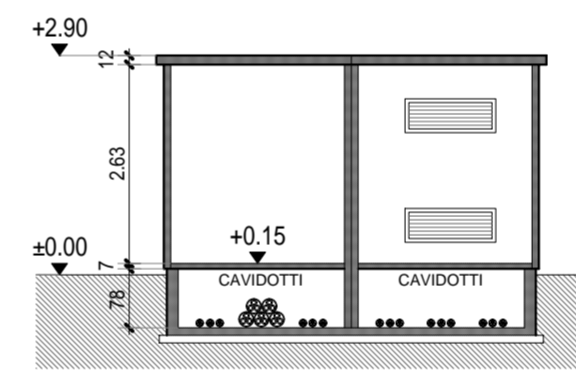
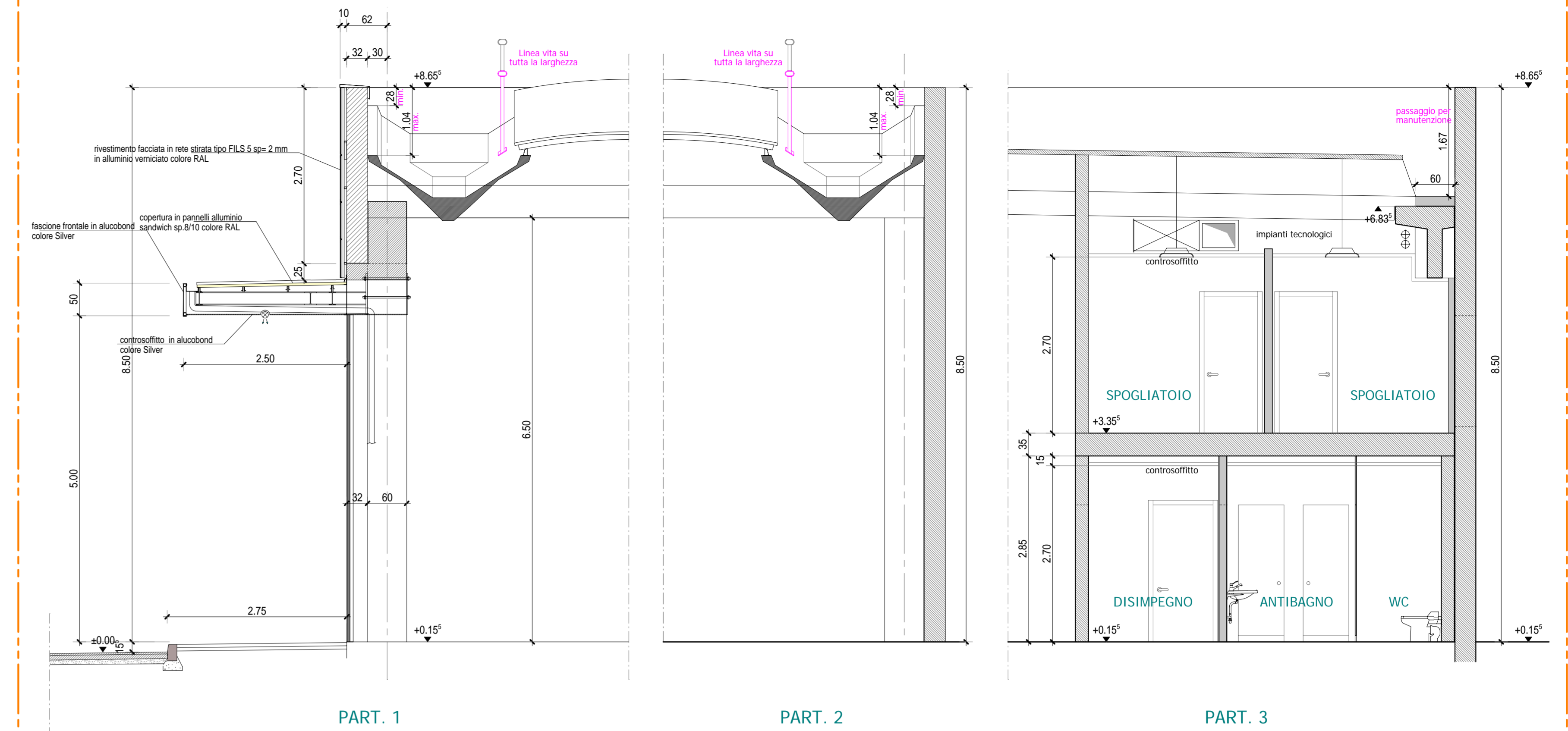


PART. POSIZIONE PANNELLI FOTOVOLTAICI IN COPERTURA sc. 1:50

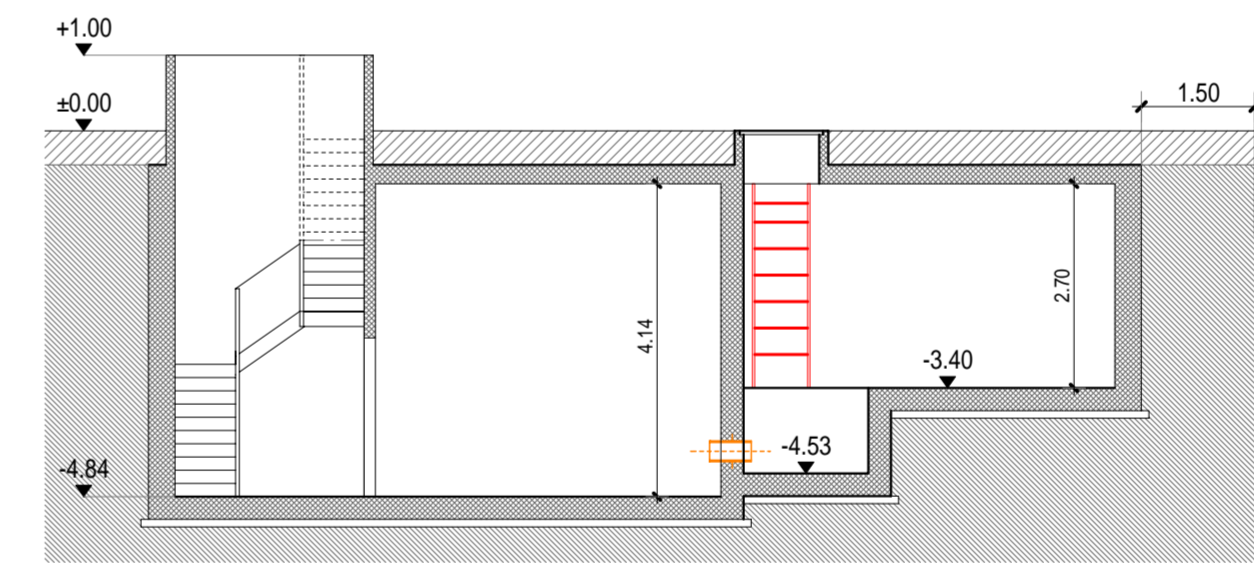


PARTICOLARE SEZIONE B-B DIMOSTRAZIONE DELLA ALTEZZA MEDIA URBANISTICA - SCALA 1:100

SEZIONI DETTAGLIATE SCALA 1:50

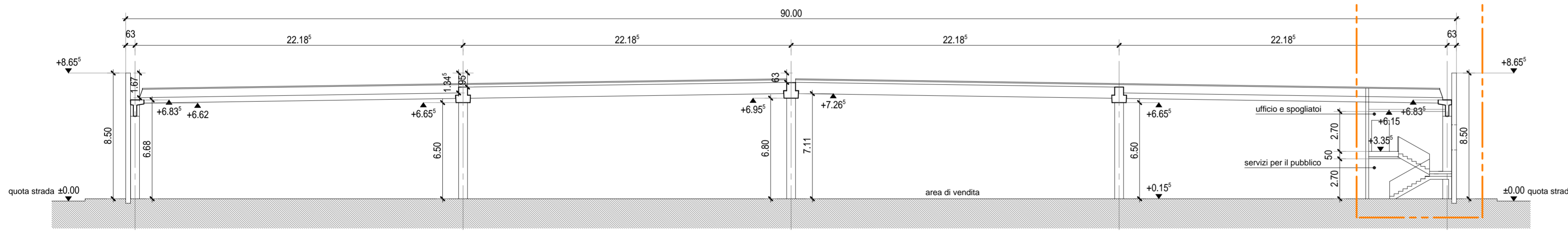
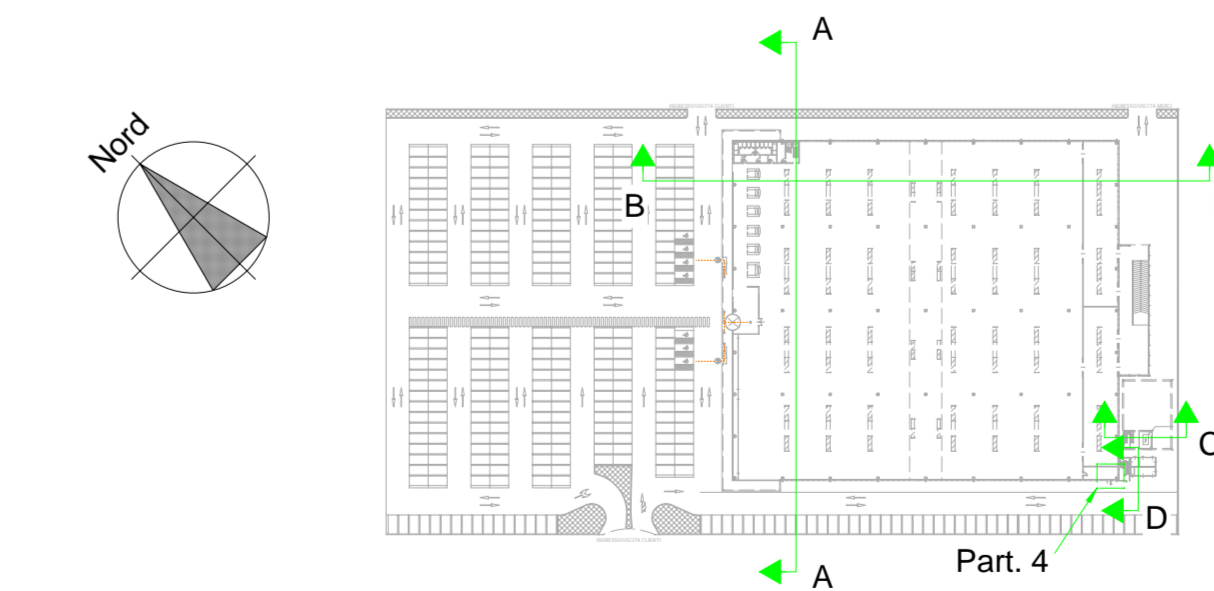


CABINA ELETTRICA SEZIONE D-D - SCALA 1:100

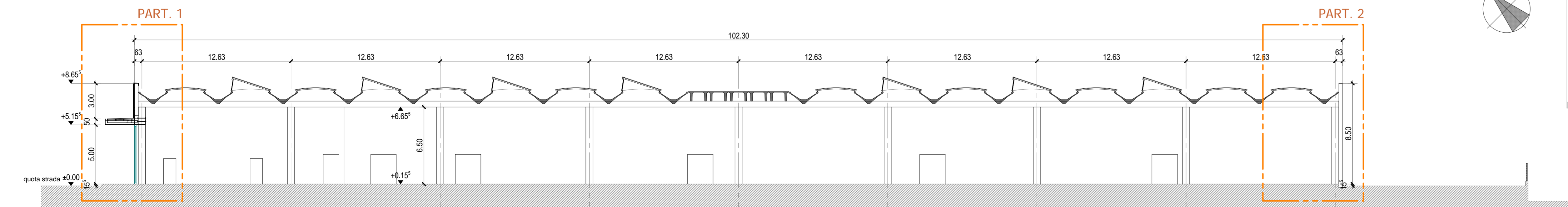


VASCA RISERVA IDRICA SEZIONE C-C - SCALA 1:100

PIANTA CHIAVE - SCALA 1:2000



SEZIONE A-A - SCALA 1:200



SEZIONE B-B - SCALA 1:200

REGIONE DEL VENETO PROVINCIA DI VICENZA COMUNE DI TORRI DI QUARTESOLO

VALUTAZIONE IMPATTO AMBIENTALE EDIFICI A-E PARCO COMMERCIALE "LE PIRAMIDI"

D.Lgs. 3 Aprile 2006 n. 152 e ss.mm.ii.
Legge Regionale del Veneto 18 Febbraio 2016 n. 4



ELABORATI PROGETTUALI EDIFICIO "A"

OGGETTO:	SEZIONI	TAV. N.	04
PROPRONTE:	Iniziative Industriali S.p.A.	SCALA:	1:200-1:100-1:50-1:25
PROGETTISTA:	Arch. Gaetano Ingui	DATA:	Dicembre 2016
REDAITTORE V.I.A.:	elena barbato ingegnere ambientale	FILE:	16/03-pb53

PROPRONTE:	Iniziative Industriali S.p.A. Via dell'Economia, n. 84 36100 Vicenza (VI) Tel: 0444 267116
PROGETTISTA:	Arch. Gaetano Ingui Via dell'Economia, n. 90 36100 Vicenza (VI) Tel: 0444 961818
REDAITTORE V.I.A.:	elena barbato ingegnere ambientale +39 349 6781707 elena.barbato@gmail.com elena.barbato2@ingpec.eu via xx settembre, 84 - 35016 piazzola sul Brenta-padova