

A 13

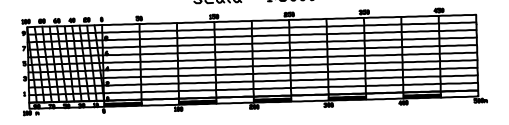
Carta Tecnica Regionale 1 : 10.000

SEGRETERIA REGIONALE ALL' AMBIENTE E TERRITORIO
UNITA' DI PROGETTO PER IL S. I. T. E LA CARTOGRAFIA

CARTA TECNICA REGIONALE I

Elemento 103144
ISOLA VICENTINA

Scala 1:5000



RAPPRESENTAZIONE CONFORME
UNIVERSALE TRASVERSA DI MERCATORE (UTM)

Le coordinate geografiche sono definite nel sistema europeo unificato ETRS 1989
Longitudine di Roma Ottaviano di Greenwich $\Omega = 12^\circ 27' 37,33''$
Latitudine $\Phi = 45^\circ 59' 31,49''$

Le coordinate planimetriche sono definite nel sistema nazionale Gauss-Bonaparte
Longitudine di Roma Ottaviano di Greenwich $\Omega = 48^\circ 52' 52,28''$
Latitudine $\Phi = 45^\circ 59' 31,49''$

Le costanti nelle additive per passare dal sistema ETRS 1989 al sistema nazionale
 $\Delta\Omega = -0,77$ $\Delta\alpha = -176,6m$
 $\Delta\delta = -10' 27,14''$ $\Delta\epsilon = + 999972,5 m$

COORDINATE NEL VERTICALE

COTAZIONE E.S. 1986	FUOCO OVEST		FUOCO SE		FUOCO EST		FUOCO SUD	
	GAUSS - BONAPARTE	UTM	GAUSS - BONAPARTE	UTM	GAUSS - BONAPARTE	UTM	GAUSS - BONAPARTE	UTM
103092	1 688 275	1 688 275	1 688 275	1 688 275	1 688 275	1 688 275	1 688 275	1 688 275
103093	1 688 275	1 688 275	1 688 275	1 688 275	1 688 275	1 688 275	1 688 275	1 688 275
103094	1 688 275	1 688 275	1 688 275	1 688 275	1 688 275	1 688 275	1 688 275	1 688 275
103095	1 688 275	1 688 275	1 688 275	1 688 275	1 688 275	1 688 275	1 688 275	1 688 275

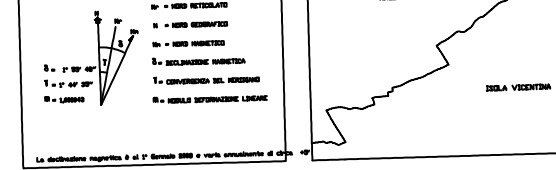
A margine degli elementi della zona di sovrapposizione sono indicati i segmenti
per la parametratura non "tracciata" del sistema nazionale: Fuoco ovest Fuoco est
per la parametratura UTM: Fuoco SE Fuoco SW
L'altimetria e' riferita al livello medio del mare del mareografo di Genova anno

INDICI DELLA PRECISIONE ALTIMETRICA

Bate di raffronto: Capacità di livellazione: tolleranza 0,1 m
Vertici trigonometrici: tolleranza 0,2 m
Bate topografiche di determinazione diretta: tolleranza 0,5 m
Bate fotogrammetriche: tolleranza 0,5 m

L'equilibratura e' di:
25 m per le curve circolari
5 m per le curve ordinate
1 m per le curve ausiliarie (tratteggiate)

DECLINAZIONE MAGNETICA, CONVERGENZA
E MODALI DI DEFORMAZIONE LINEARE
AL CENTRO DEGLI ELEMENTI LITOGRAFICI



QUADRO D'INDIZIONE DEGLI ELEMENTI LIMITROFI

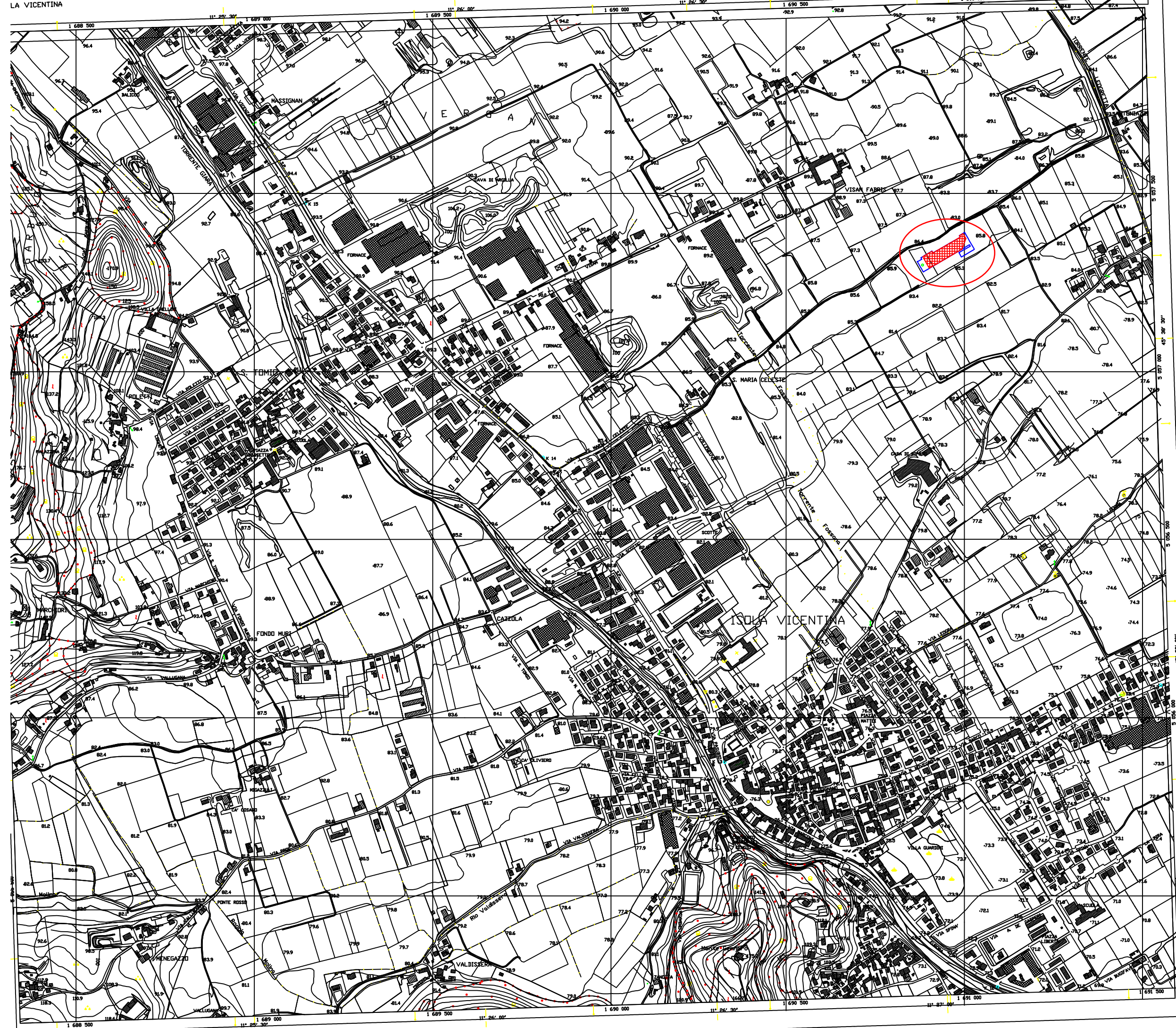
103092	103103	103102
MALD	MARTINE'	VILLAVERLA
103131	103144	103141
BATTISTINI	ISOLA VICENTINA	CASE RONZANI
103132	103143	103142
MONTEPALUGO	TORRESELLE	CASTELNOVO

POSIZIONE DELL'ELEMENTO NEL FOGLIO 103

4	1	4	1	4	1	4	1	4	1
01	02	03	04	05	06	07	08	09	10
4	1	4	1	4	1	4	1	4	1
05	06	07	08	09	10	11	12	13	14
4	1	4	1	4	1	4	1	4	1
09	10	11	12	13	14	15	16	17	18
4	1	4	1	4	1	4	1	4	1
13	14	15	16	17	18	19	20	21	22

REPRES ANNO 2005
COPERTURA DI FOTOGRAFIE AEREE
STRETTATA II Fotogr. n. 108 - 125
Ripresa anno 2005 con camera VLS BCB
Quota media relativa di volo 8400 m

CARTA TECNICA REGIONALE NUMERICA
RILIEVO AEROFOTOGRAFOMETRICO ANNO 2005
DIREZIONE TECNICA Dott. Ing. M. De Gennaro
ESECUZIONE: COMPCART società cooperativa - C
DIREZIONE LAVORI: Dott. Arch. N. Boruzzi
COLLAUDO: Dott. Arch. N. Boruzzi
ASSISTENZA D.L.: Geom. L. Della Porta
IL SEGRETARIO REGIONALE ALL' AMBIENTE E TERRITORIO
Dott. Ing. R. Casaroli
103144 ISOLA VICENTINA



Contratto al sensi della legge n. 48 del 28-2-1948
Suffraganeo al sensi del D.P.R. 267 del 28-9-1950