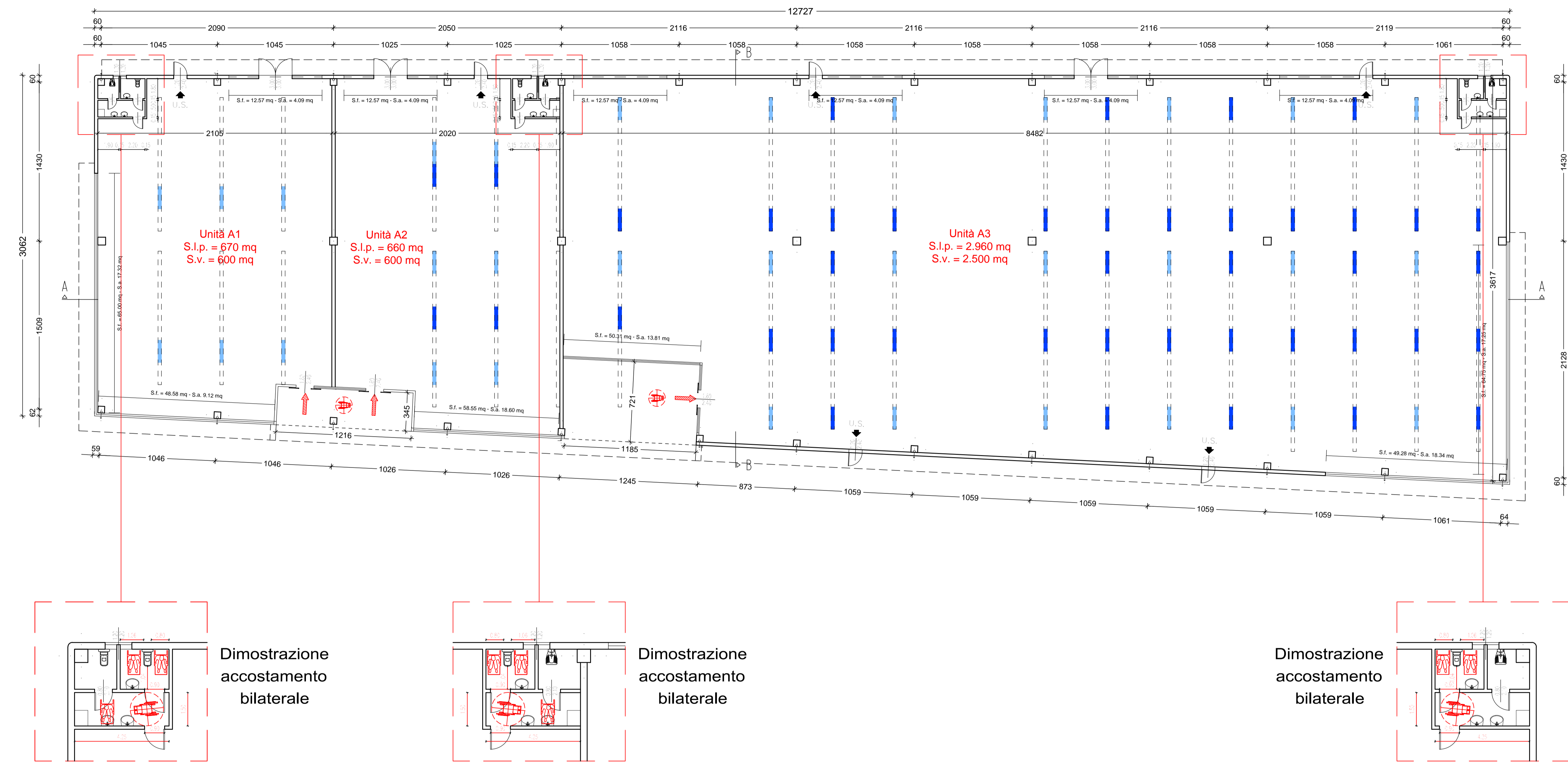
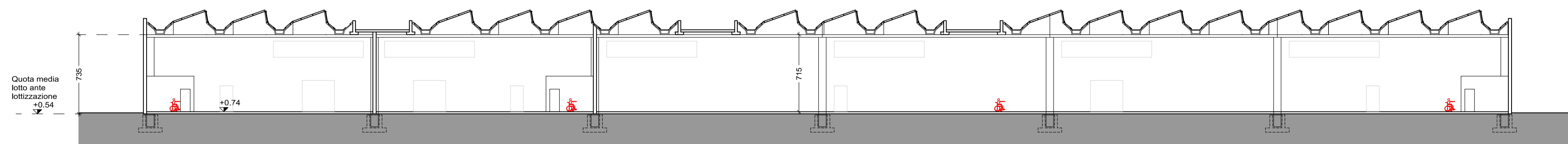


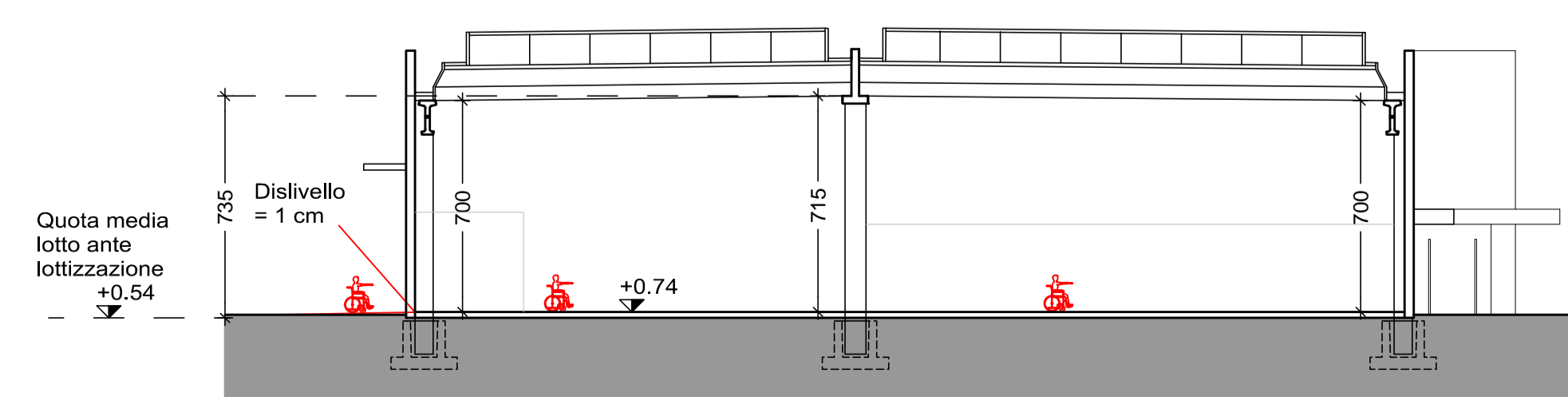
PIANTA PIANO TERRA - scala 1:200



SEZIONE A-A - scala 1:200



SEZIONE B-B - scala 1:200



<p><b>Geometra</b> ANDRIOLLO Angelo c.f. NDR NGL 5726 Z7001 - p. IVA 03169090268</p>		<p><b>Architetto</b> FIORAVANZO Valter Luigi c.f. FRV VTR 67728 AT03R - p. IVA 02517140246</p>	
<p>36060 Romano d'Ezzelino (VI) - Via Isonzo, 15 tel. 0424/510585 - fax 0424/390946 - e-mail af.isonzo@iscalmet.it</p>			
<p>Comune di CASSOLA</p>		<p>Provincia di VICENZA</p>	
<p>TAVOLA: <b>4</b></p>	<p>progetto: COSTRUZIONE DI UN EDIFICIO AD USO COMMERCIALE.-</p>	<p>SCALA: 1:200</p>	
<p>ELABORATO: Elaborato L13/89</p>		<p>FILE: H\CARTELLE_018_San Francesco Progetto Capannoni 2017 Tavola 4 - L13</p>	
<p>COMMITTENTE: "AXO s.r.l." "ARBE IMMOBILIARE s.r.l." "ARTUSO GIUSEPPE s.r.l."</p>	<p>DATA: 29/08/2017</p>	<p>PROGETTISTA:</p>	