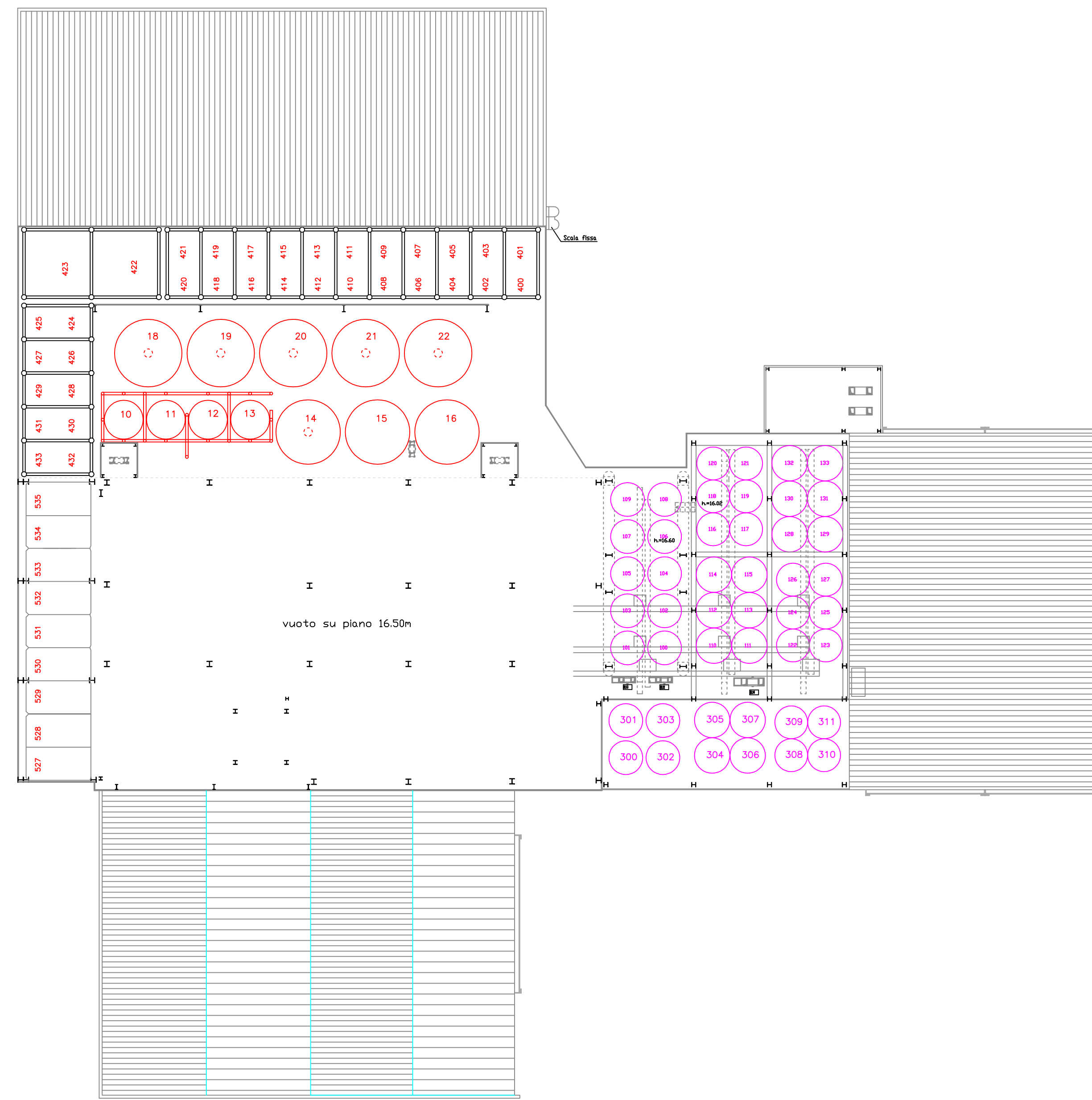
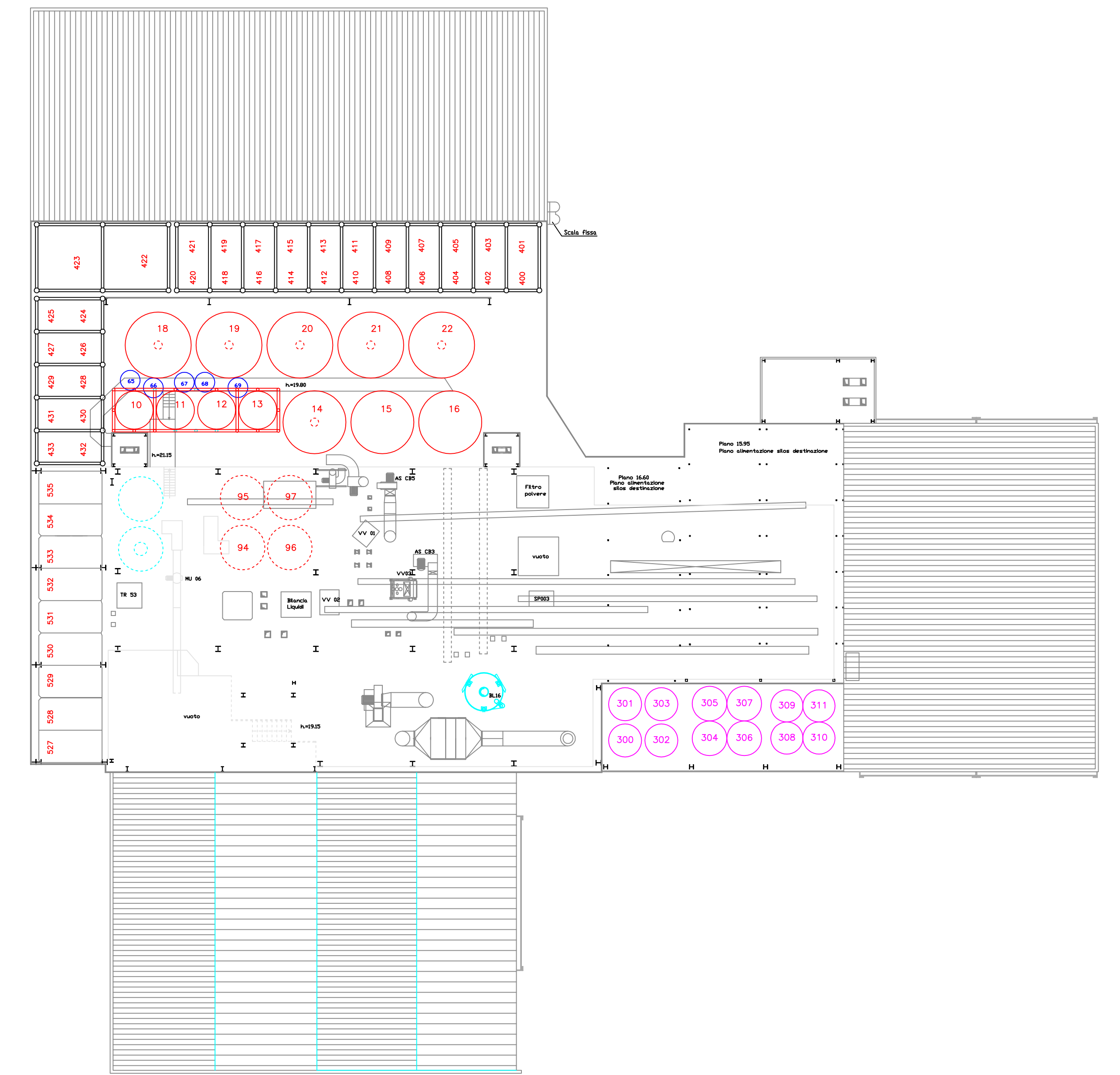


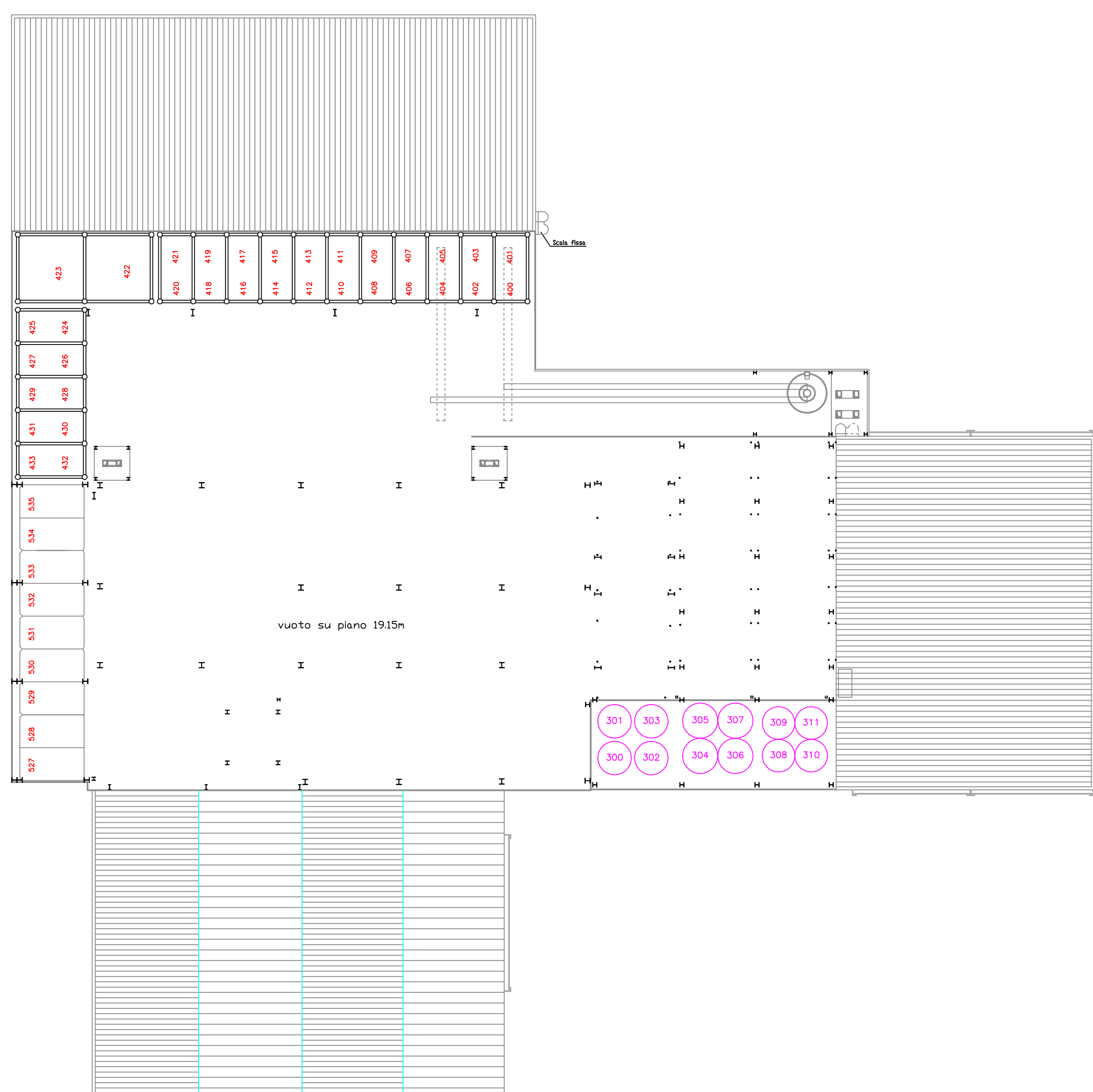
PIANO H: 14.50



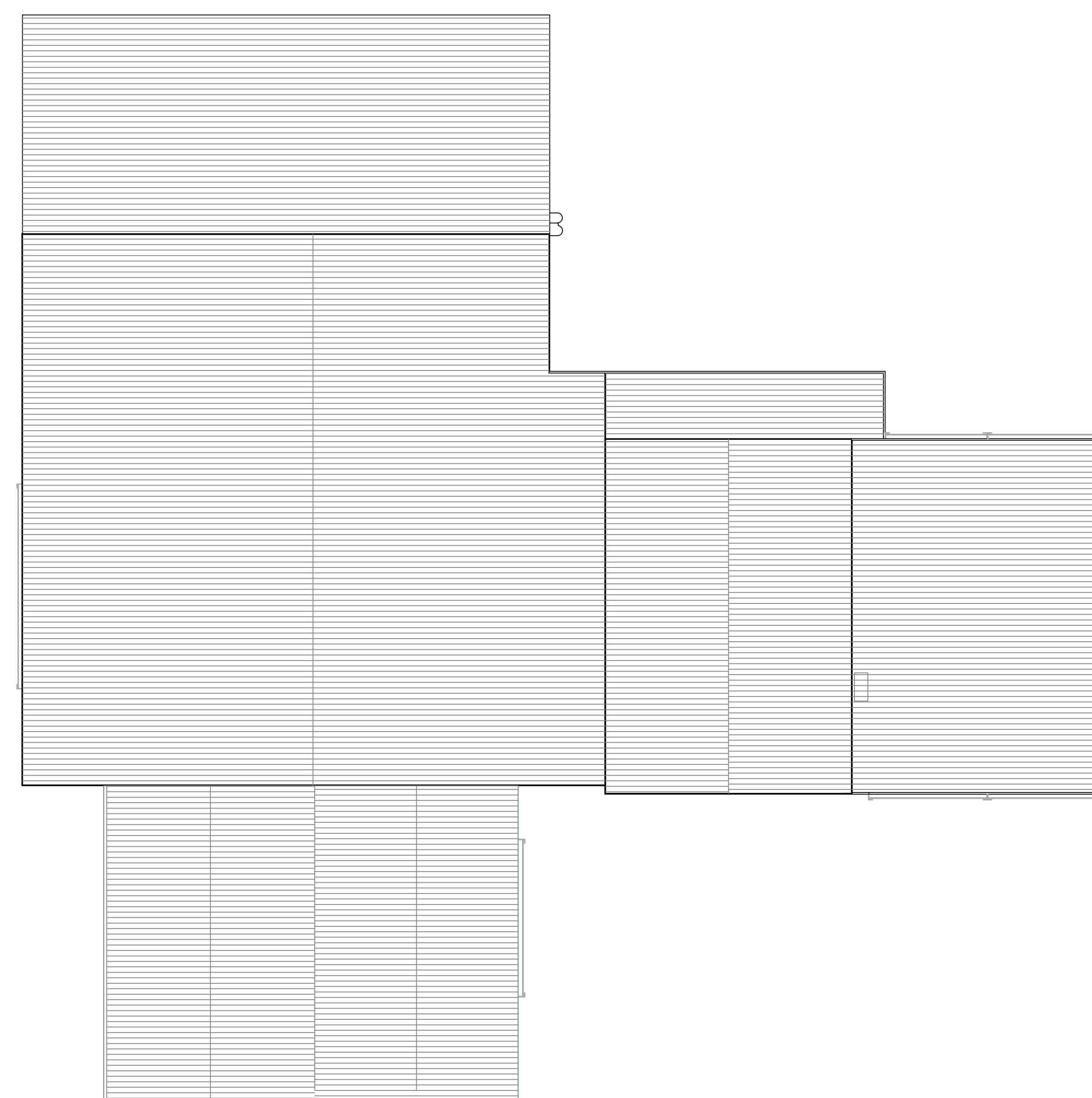
PIANO H: 16.60



PIANO H: 19.15



PIANO H: circa 26.00m



PIANTA COPERTURA

LEGENDA GRUPPI - CODICI COLORE

- 430** GRUPPO 1: MACROELEMENTI MATERIE PRIME AGRICOLE (mais, soia, girasole, etc)
SILOS 10-37, 92-97, 245-254, 400-433, 527-541
- 430** GRUPPO 2: MACROELEMENTI ALTRE MATERIE PRIME (vitamine, lino estruso, glutine, soicorn, etc.)
SILOS 65-91, 201-244
- 430** GRUPPO 3: MATERIE PRIME LIQUIDE (melasso, grasso, strutto, etc)
SILOS 700-726
- 430** GRUPPO 4: PRODOTTI FINITI PER CARICO ALLA RINFUSA
SILOS 100-138, 300-311, 522-526
- 430** GRUPPO 5: PRODOTTI FINITI PER CARICO ALL'INSACCO
SILOS 511-521
- 430** GRUPPO 6: PRODOTTI DI TRANSITO PER LE LAVORAZIONI
SILOS 1-9, 38-45, 60-63, 73, 265-268, 328, 501-510, 560-568

Ing. ANDREA BRESOLIN

Via Marini, 3 - 36055 Nove (VI)
Tel.: 348 256999
Iscrizione all'Ordine degli Ingegneri di Vicenza al n. 2621
Abilitazione alla Prevenzione Incendi n. VI02621100470

COMMITTENTE

FANIN SRL
Via Fondo Muri loc. S. Tomio, 53 - 36034 Malo (VI)

OGGETTO

ATTIVITA' 27.3.C
Mulini per cereali e altre macinazioni; depositi oltre 100.000 kg
ATTIVITA' 49.3.C
Gruppi per la produzione di energia elettrica ausiliaria con motori endotermici ed impianti di cogenerazione di potenza complessiva oltre 700 kW
ATTIVITA' 2.1.A
Impianti di compressione o di decompressione dei gas infiammabili e/o combustibili con potenzialità superiore a 50 Nm³/h, con esclusione dei sistemi di riduzione del gas naturale inseriti nelle reti di distribuzione con pressione di esercizio non superiore a 0.5 MPa
ATTIVITA' 74.3.C
Impianti per la produzione di calore alimentati a combustibile solido, liquido o gassoso con potenzialità oltre 700 kW

TITOLO

PLANIMETRIE PIANI "FABBRICATO A" CON UBICAZIONE SILOS

COMUNE DI **MALO** PROVINCIA DI **VICENZA**

N° TAV.

7

SCALA

1/250

FORMATO

594 x 1168

COD. COMM.

-

EDIZIONE

1

REVISIONE

0

DATA

28.05.2015

PREVENZIONE INCENDI