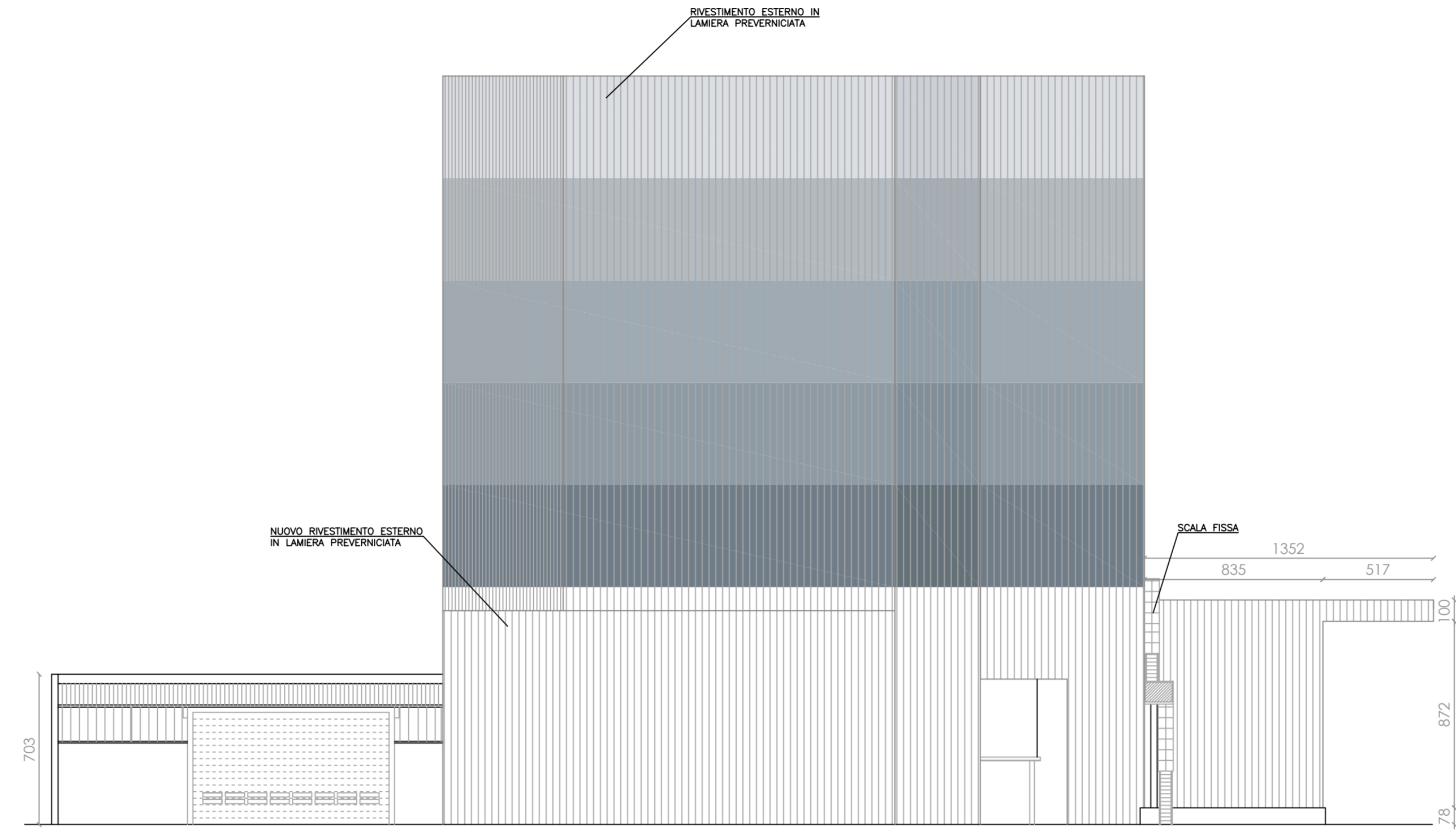
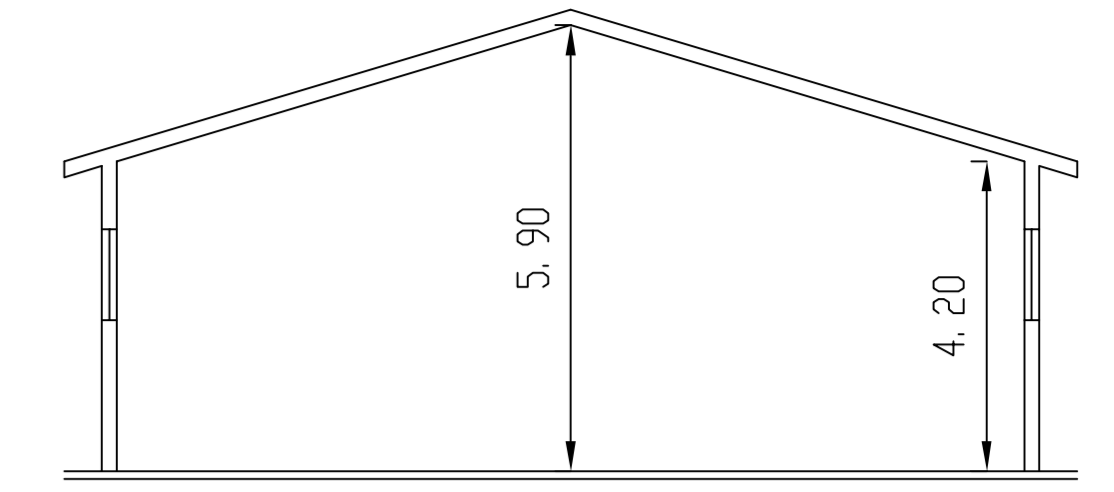


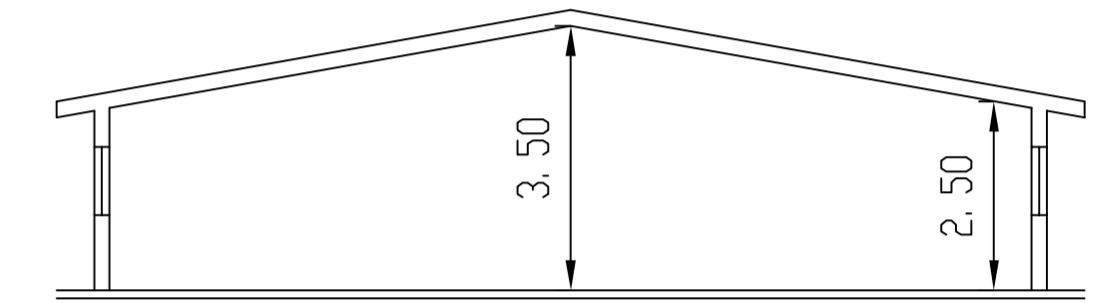
VISTA NORD - Scala 1:200



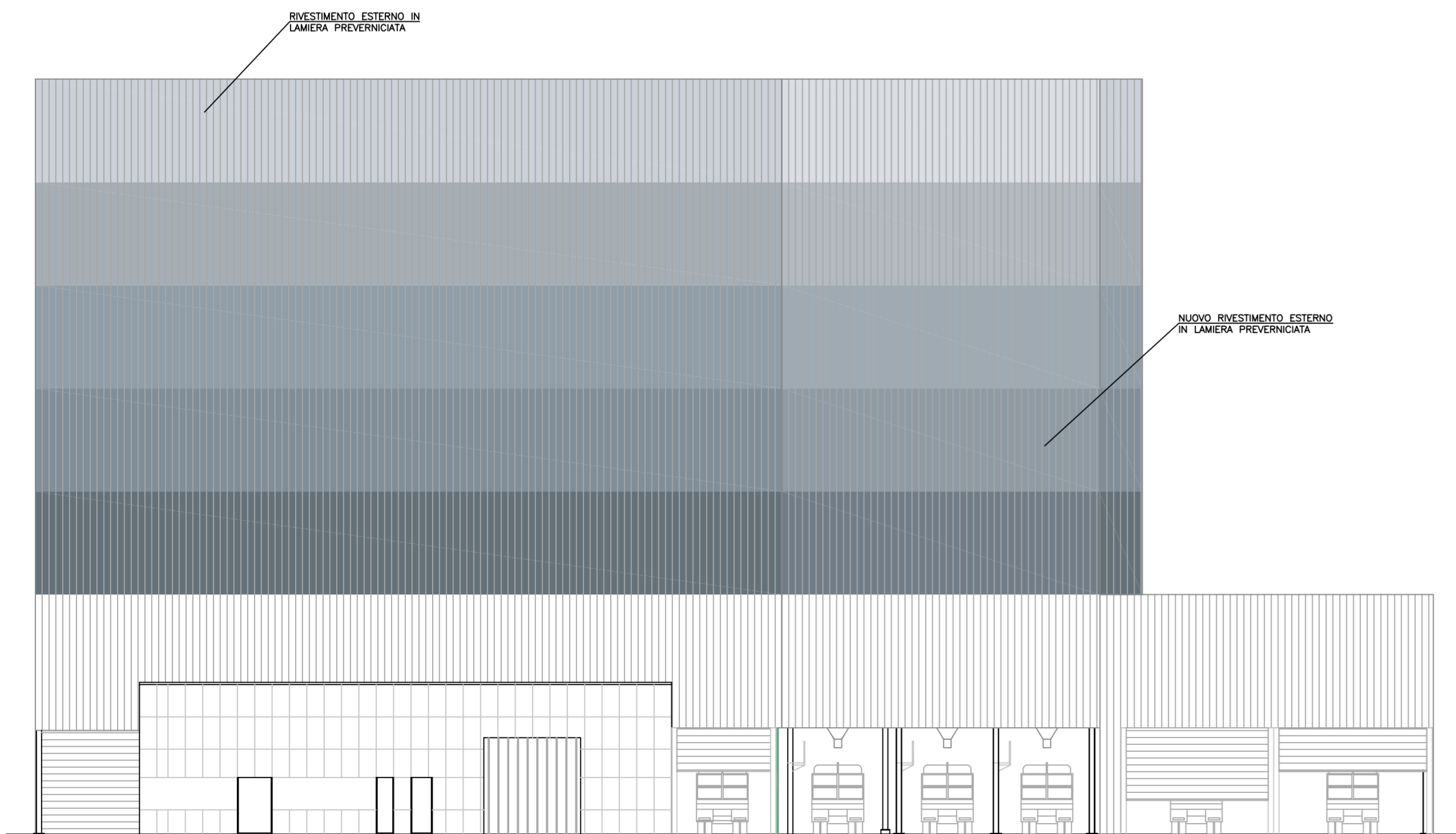
VISTA EST - Scala 1:200



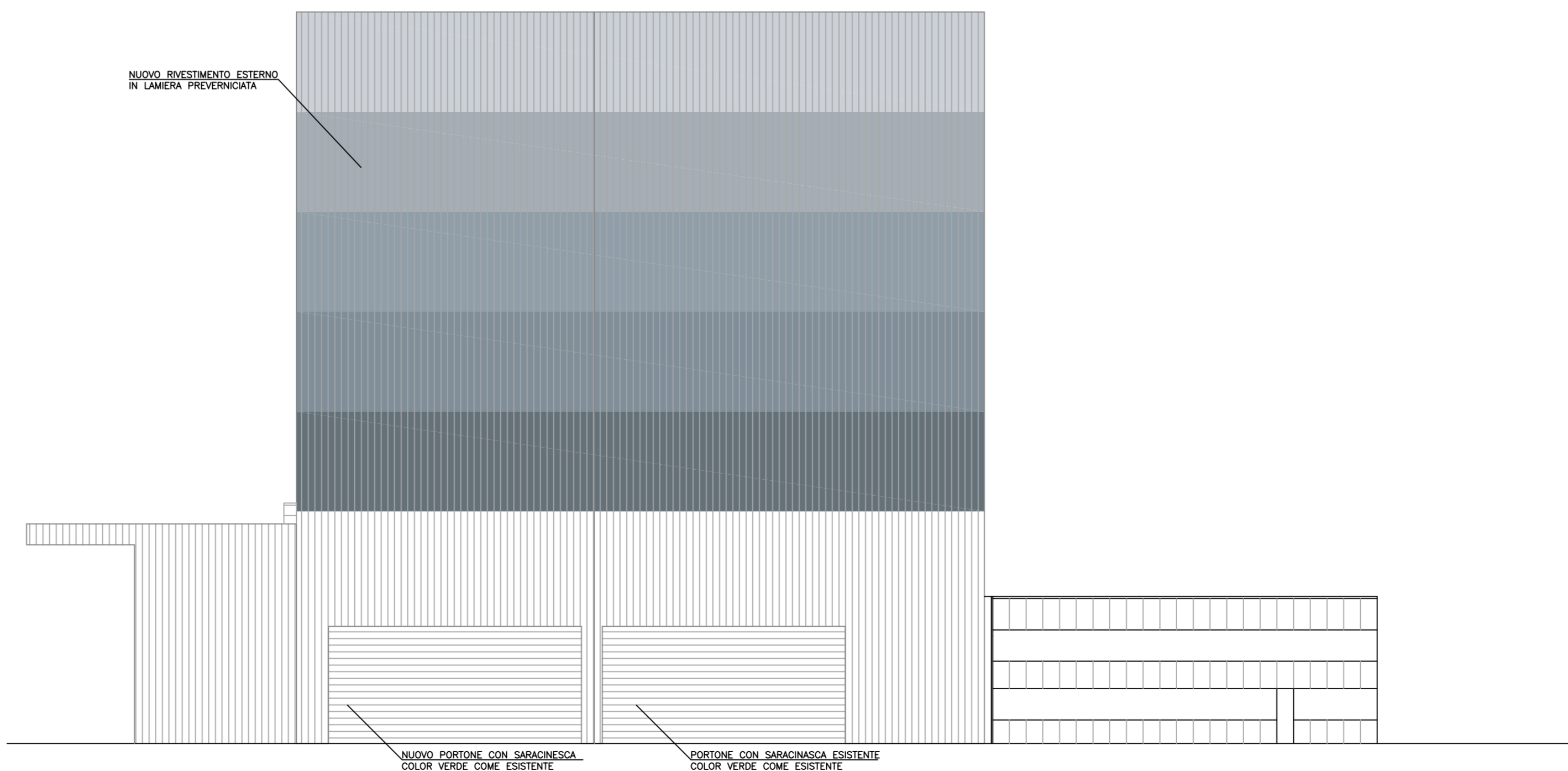
SEZIONI TIPO "FABBRICATO B2-B3"
SCALA 1:100



SEZIONI TIPO "FABBRICATO C-D-E"
SCALA 1:100



VISTA SUD - Scala 1:200



VISTA OVEST - Scala 1:200

Ing. ANDREA BRESOLIN

Via Marini, 3 - 36055 Nove (VI)
Tel.: 348 256999
Iscrizione all'Ordine degli Ingegneri di Vicenza al n. 2621
Abilitazione alla Prevenzione Incendi n. VI02621100470

COMMITTENTE

FANIN SRL
Via Fondo Muri loc. S. Tomio, 53 - 36034 Malo (VI)

OGGETTO

ATTIVITA' 27.3.C
Mulini per cereali e altre macinazioni; depositi oltre 100.000 kg
ATTIVITA' 49.3.C
Gruppi per la produzione di energia elettrica sussidiaria con motori endotermici ed impianti di cogenerazione di potenza complessiva oltre 700 kW
ATTIVITA' 2.1.A
Impianti di compressione o di decompressione dei gas infiammabili e/o combustibili con potenzialità superiore a 50 Nm³/h, con esclusione dei sistemi di riduzione del gas naturale inseriti nelle reti di distribuzione con pressione di esercizio non superiore a 0.5 MPa
ATTIVITA' 74.3.C
Impianti per la produzione di calore alimentati a combustibile solido, liquido o gassoso con potenzialità oltre 700 kW

TITOLO

**PROSPETTI "FABBRICATO A" E
SEZIONE TIPO ALTRI FABBRICATI**

COMUNE DI **MALO** PROVINCIA DI **VICENZA**

N° TAV.

03

SCALA

1:200 - 1:100

FORMATO

594 x 1050

COD. COMM.

-

EDIZIONE

1

REVISIONE

0

DATA

28.05.2015

PREVENZIONE INCENDI