

**-LEGENDA GENERALE ROOF TOP-**

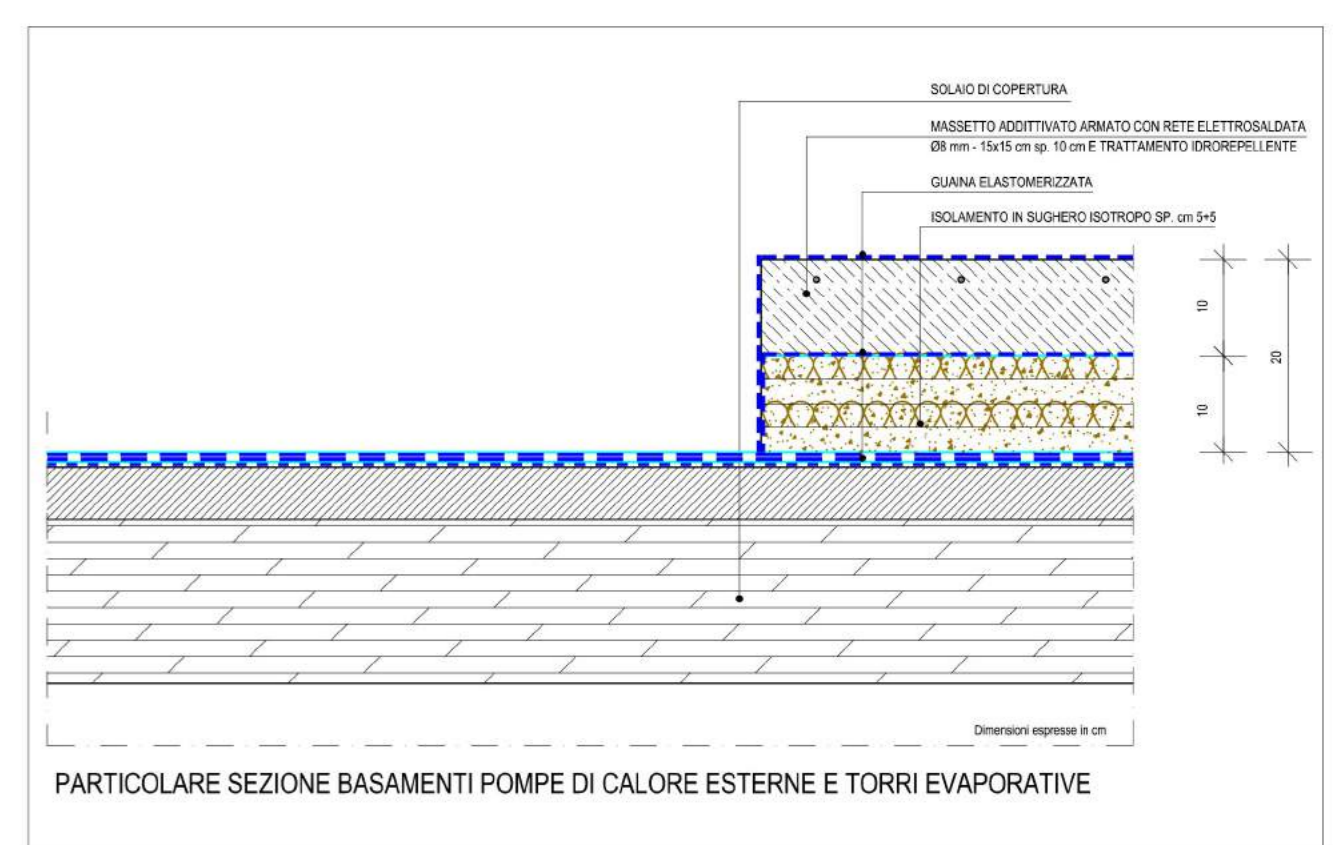
SIMBOLO	DESCRIZIONE
ROOF TOP 1a	UNITA' DI TERMOCONDIZIONAMENTO DEL TIPO ROOF TOP IN POMPA DI CALORE POTENZA FRIGORIFERA 18 kW PORTATA D'ARIA TRATTATA 22.50 m <sup>3</sup> /h
ROOF TOP 1b	UNITA' DI TERMOCONDIZIONAMENTO DEL TIPO ROOF TOP IN POMPA DI CALORE POTENZA FRIGORIFERA 18 kW PORTATA D'ARIA TRATTATA 22.50 m <sup>3</sup> /h
ROOF TOP 2	UNITA' DI TERMOCONDIZIONAMENTO DEL TIPO ROOF TOP IN POMPA DI CALORE POTENZA FRIGORIFERA 22 kW PORTATA D'ARIA TRATTATA 27.75 m <sup>3</sup> /h
ROOF TOP 3	UNITA' DI TERMOCONDIZIONAMENTO DEL TIPO ROOF TOP IN POMPA DI CALORE POTENZA FRIGORIFERA 22 kW PORTATA D'ARIA TRATTATA 27.75 m <sup>3</sup> /h
ROOF TOP 4	UNITA' DI TERMOCONDIZIONAMENTO DEL TIPO ROOF TOP IN POMPA DI CALORE POTENZA FRIGORIFERA 22 kW PORTATA D'ARIA TRATTATA 27.75 m <sup>3</sup> /h
UE VRV 1	UNITA' ESTERNA VRV POTENZA FRIGORIFERA 18 kW
GC	GRUPPO COMPRESSORI E CONDENSATORE BANCHI FRIGO SUPERMERCATO POTENZA FRIGORIFERA 100 kW SDBA

**-SIMBOLOGIA GENERALE-**

SIMBOLO	DESCRIZIONE
	LINEE GAS FRIGORIFERO
	MOTOCOMPLENTI ESTERNI
	RECUPERATORE DI CALORE A FLUSSI INCROCIATI

**-SIMBOLOGIA GENERALE-**

SIMBOLO	DESCRIZIONE
	CONDOTTE DI MANDATA ARIA IMPATTO DI TERMOCONDIZIONAMENTO PERCORSO ESTERNO IN COPERTURA
	CONDOTTE DI RIPRESA ARIA IMPATTO DI TERMOCONDIZIONAMENTO PERCORSO ESTERNO IN COPERTURA



**NOTA IMPORTANTE**  
NELL'ESECUZIONE DEGLI IMPIANTI, L'INSTALLATORE IDRAULICO DOVRA' ATTENERSI SCRUPOLOSAMENTE A QUANTO INDICATO NEL PRESENTE ELABORATO GRAFICO.  
**NON SONO AUTORIZZATE VARIANTI DI NESSUN TIPO**, SIA FISICHE CHE QUALITATIVE, SENZA L'AVVALLO DEL PROGETTISTA TERMOTECNICO.  
EVENTUALI VARIANTI ESEGUITE SENZA AUTORIZZAZIONI POTREBBERO PREGIUDICARE IL POSITIVO BENESTARE NECESSARIO ALL'AGIBILITA' DELL'IMMOBILE.  
Lo studio declina ogni responsabilita' per qualsiasi danno derivante dall'inosservanza del progetto e/o modifiche apportate allo stesso senza la preventiva autorizzazione.

CAPITELVECCHIO REAL ESTATE s.r.l.  
Via della Strada, 100  
36029 Villa di Bagnoli (VI)  
C.F. e P. IVA 02461240237



1	Aggiornamento generale in base a nuovo layout interno	06/03/2016	Enrico
Revisione	Descrizione	Data	Disegnato

**studio** PROGETTAZIONE TERMOTECNICA  
CONSULENZA IMPIANTISTICA CIVILE, INDUSTRIALE E PREVENZIONE INCENDI

Comune di CASSOLA Provincia di VICENZA

ESTRATTO PIANA COPERTURA

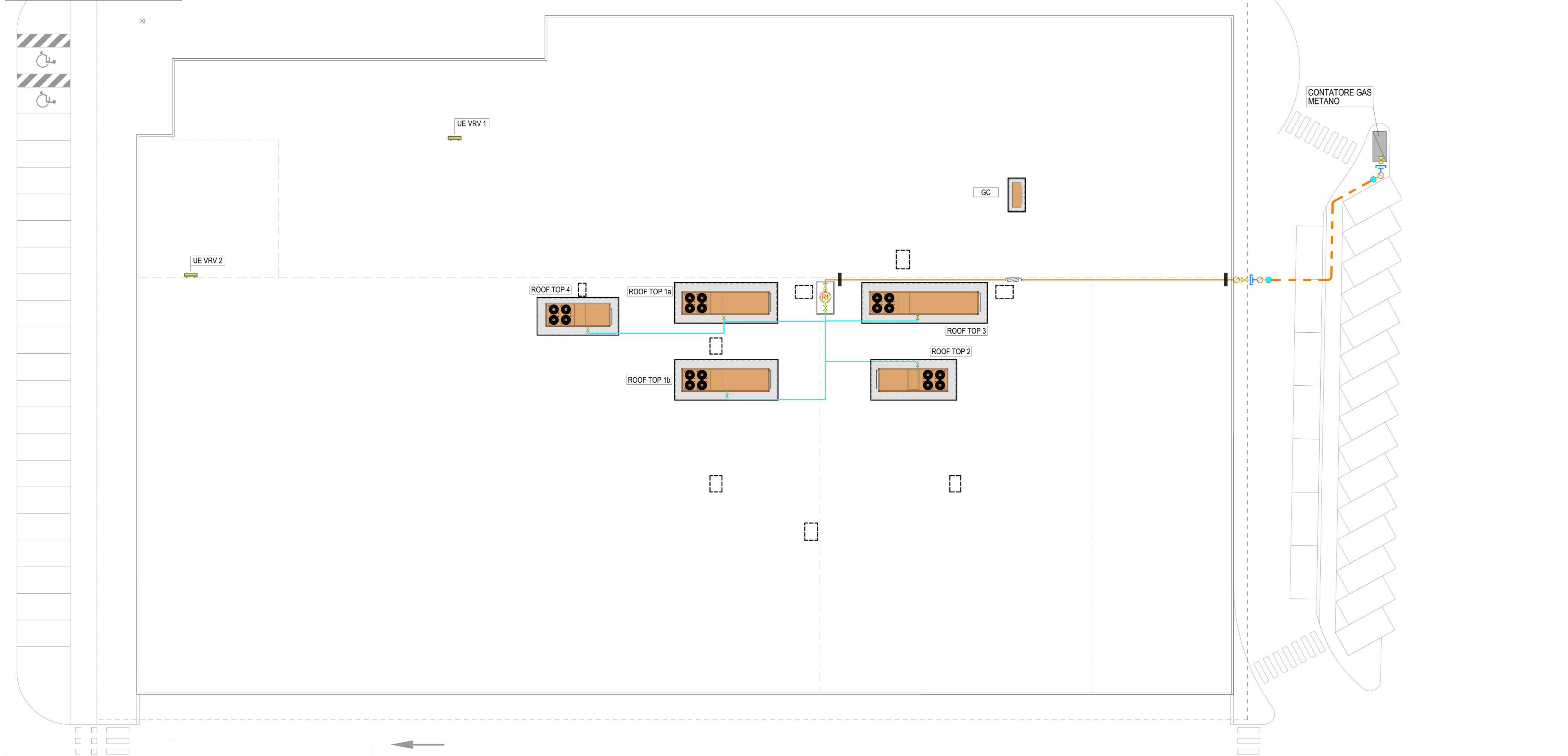
IMPIANTO DI TERMOCONDIZIONAMENTO E RINNOVO FORZATO ARIA AMBIENTE

CAPITELVECCHIO REAL ESTATE s.r.l.  
FABBRICATO COMMERCIALE A CASSOLA

24/03/2016  
1:100  
-5°C

10A-030

PIANTA PIANO COPERTURA  
scala 1:200

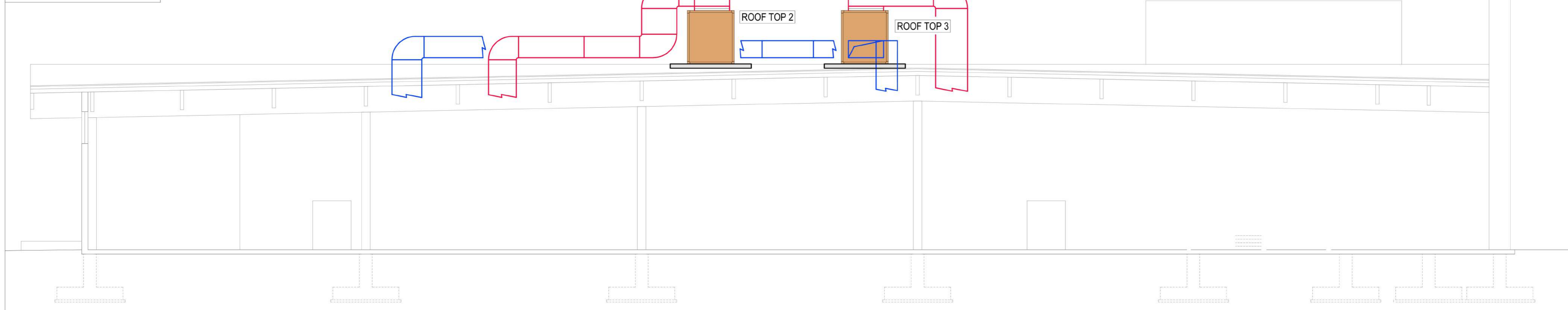


-SIMBOLOGIA GENERALE-	
SIMBOLO	DESCRIZIONE
	TUBAZIONE GAS METANO IN MEDIA PRESSIONE INTERRATA SU LETTO DI SABBIA, IN POLIETILENE
	TUBAZIONE GAS METANO IN MEDIA PRESSIONE A VISTA, IN ACCIAIO NERO S.S. UNI EN 10255 S.M. CON GIUNZIONI SALDATE, PERCORSO ESTERNO A VISTA
	TUBAZIONE GAS METANO IN BASSA PRESSIONE A VISTA, IN ACCIAIO NERO S.S. UNI EN 10255 S.M. CON GIUNZIONI SALDATE, PERCORSO ESTERNO
	VALVOLA DI intercettazione GAS METANO A FARFALLA
	GIUNTO DIELETTRICO
	GIUNTO DI TRANSIZIONE
	MONTANTE TUBAZIONE GAS
	RIDUTTORE DI PRESSIONE P1=0,5bar, P2=30mbar
	PUNTO FISSO
	GIUNTO DI DILATAZIONE

-LEGENDA GENERALE ROOF TOP-	
SIMBOLO	DESCRIZIONE
	UNITA' DI TERMOCONDIZIONAMENTO DEL TIPO ROOF TOP IN POMPA DI CALORE POTENZA FRIGORIFERA 198 kW PORTATA D'ARIA TRATTATA 35.244 mc/h
	UNITA' DI TERMOCONDIZIONAMENTO DEL TIPO ROOF TOP IN POMPA DI CALORE POTENZA FRIGORIFERA 198 kW PORTATA D'ARIA TRATTATA 35.244 mc/h
	UNITA' DI TERMOCONDIZIONAMENTO DEL TIPO ROOF TOP IN POMPA DI CALORE POTENZA FRIGORIFERA 145 kW PORTATA D'ARIA TRATTATA 22.752 mc/h
	UNITA' DI TERMOCONDIZIONAMENTO DEL TIPO ROOF TOP IN POMPA DI CALORE POTENZA FRIGORIFERA 252 kW PORTATA D'ARIA TRATTATA 44.316 mc/h
	UNITA' DI TERMOCONDIZIONAMENTO DEL TIPO ROOF TOP IN POMPA DI CALORE POTENZA FRIGORIFERA 57,9 kW PORTATA D'ARIA TRATTATA 9.612 mc/h
	UNITA' ESTERNA VRV POTENZA FRIGORIFERA 16 kW
	GRUPPO COMPRESSORI E CONDENSATORE BANCHI FRIGO SUPERMERCATO, POTENZA FRIGORIFERA 100 kW 50/5A

**NOTA IMPORTANTE**  
 NELL'ESECUZIONE DEGLI IMPIANTI, L'INSTALLATORE IDRAULICO DOVRA' ATTENERSI SCRUPolosAMENTE A QUANTO INDICATO NEL PRESENTE ELABORATO GRAFICO.  
**NON SONO AUTORIZZATE VARIANTI DI NESSUN TIPO**, SIA FISICHE CHE QUALITATIVE, SENZA L'AVVALLO DEL PROGETTISTA TERMOTECNICO.  
 EVENTUALI VARIANTI ESEGUITE SENZA AUTORIZZAZIONI POTREBBERO PREGIUDICARE IL POSITIVO BENESTARE NECESSARIO ALL'AGIBILITA' DELL'IMMOBILE.  
 Lo studio declina ogni responsabilita' per qualsiasi danno derivante dall'innoservanza del progetto e/o modifiche apportate allo stesso senza la preventiva autorizzazione.

SEZIONE TRASVERSALE  
scala 1:100



**CAPITELVECCHIO REAL ESTATE s.r.l.**  
 Via della Stazione, 100  
 38059 Villa Agnello (Tn)  
 C.F. e P. IVA 02665120237



1	Aggiornamento generale in base a nuovo layout interno	06/07/2016	Erneslo
Revisione	Descrizione	Data	Disegnatore
<p><b>studiotre</b>                  PROGETTAZIONE TERMOTECNICA</p> <p>via brenta, 10/c-31033 castelfranco veneto (tv) tel 0423496369 fax 0423770497-E-mail: info@studiotreprogettazione.it</p> <p>CONSULENZA IMPIANTISTICA CIVILE, INDUSTRIALE E PREVENZIONE INCENDI</p>			
Comune di CASSOLA		Provincia di VICENZA	
ESTRATTO PIANA COPERTURA - SEZIONE TRASVERSALE			inv. <b>3</b>
IMPIANTO DI TERMOCONDIZIONAMENTO E RINNOVO FORZATO ARIA AMBIENTE IMPIANTO ADDUZIONE GAS METANO			data 24/03/2016
CAPITELVECCHIO REAL ESTATE s.r.l. FABBRICATO COMMERCIALE A CASSOLA			scala 1:100 / 1:200 T.sistema -5°C
ai sensi di legge, il contenuto del presente disegno e' proprieta' dello studiotre e' vietata ogni riproduzione o divulgazione a terzi senza autorizzazione			disegnatore Erneslo rf. 10A-030