



REGIONE VENETO

PERMESSO DI RICERCA DI RISORSE GEOTERMICHE MONTECCHIO PRECALCINO

VALUTAZIONE IMPATTO AMBIENTALE E PROGETTO DEFINITIVO PER LA REALIZZAZIONE DI DUE POZZI ESPLORATIVI GEOTERMICI DENOMINATI "MONTECCHIO PRECALCINO 1" E "MONTECCHIO PRECALCINO 2"

OGGETTO:

SEZIONI GEOLOGICHE E RESERVOIR GEOTERMICO

Modificata a seguito richiesta integrazioni della Provincia di Vicenza 28.05.2015 - Prot. n.36538

PROPONENTE:

LIFENERGY Srl

TAVOLA:

3B I

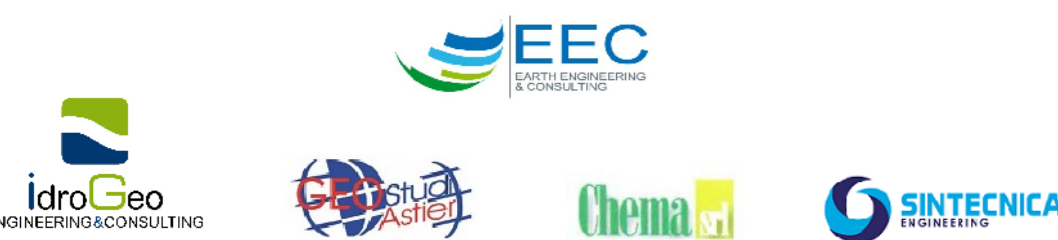
SCALA:

VARIE

DATA:

SETTEMBRE 2015

GRUPPO DI LAVORO:

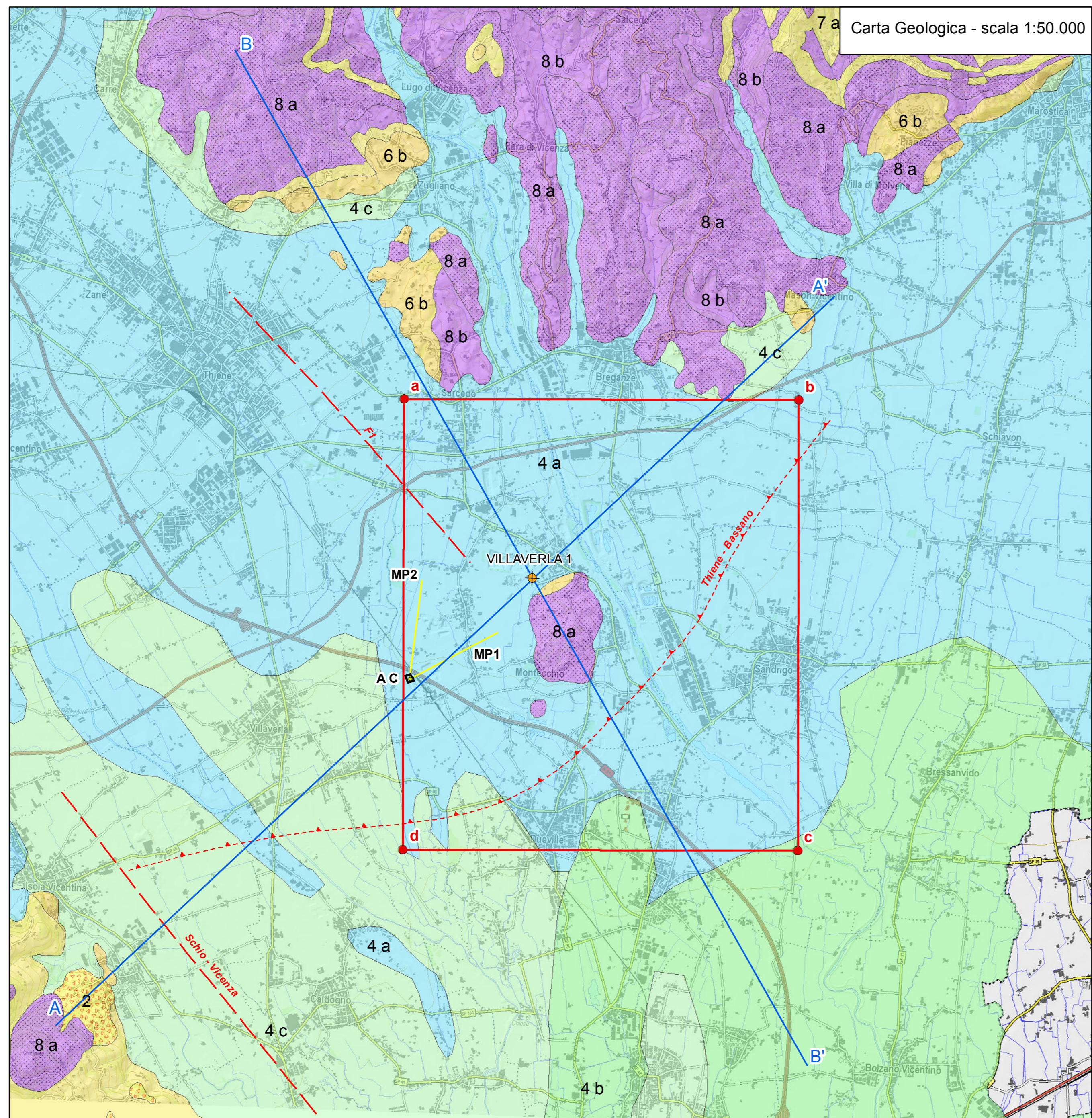


Progettisti

Dott. Geol. Alessandro Murratzu
Dott. Geol. Simone Fiaschi
Ing. Gianfranco Morelli
Ing. Luca Menini
Sign. Giorgio Cutivicchi

Collaboratori tecnici

Dott. Geol. Laila Taddei
Dott. Geol. Alice Ciulli

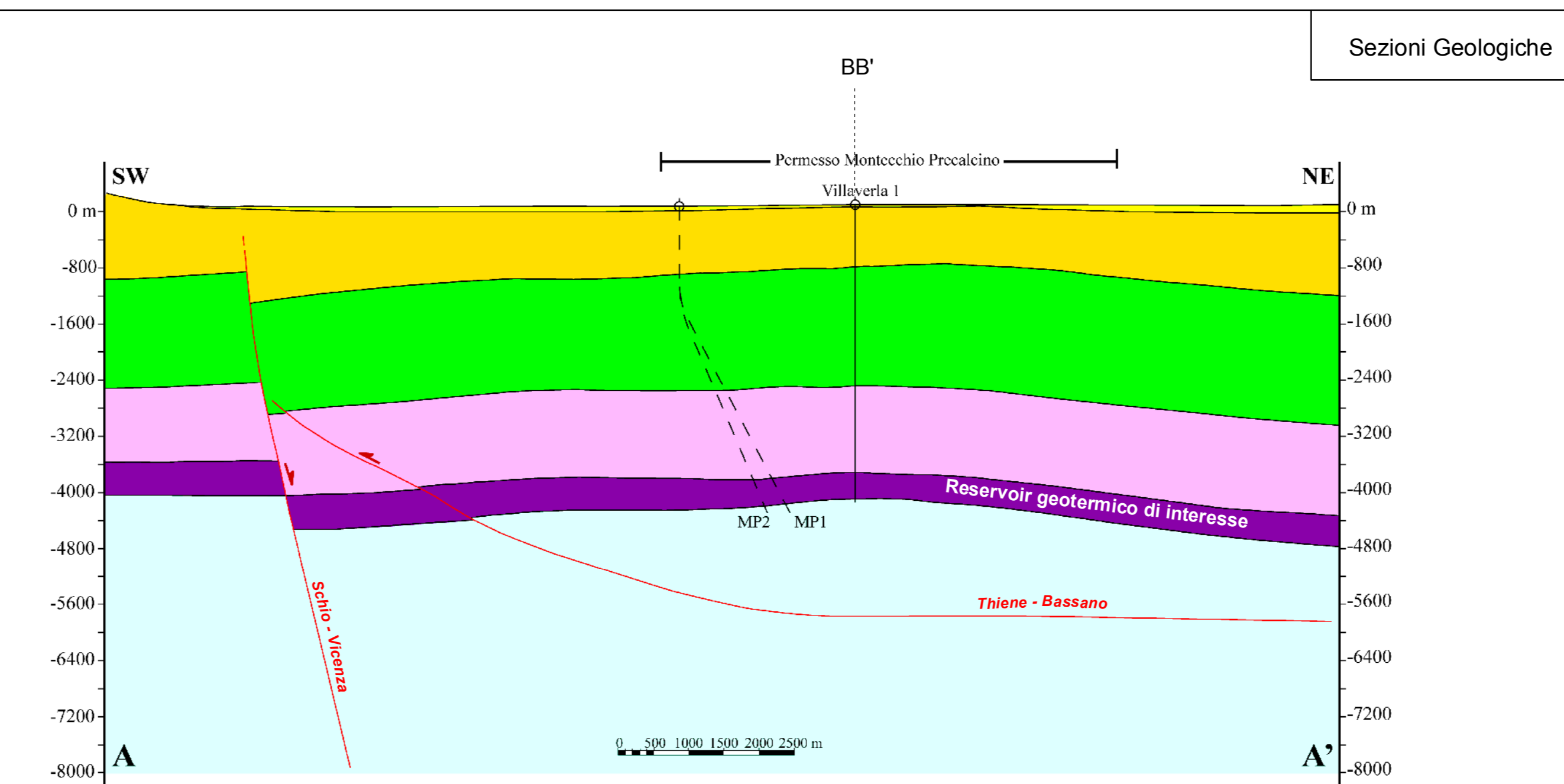


Legenda

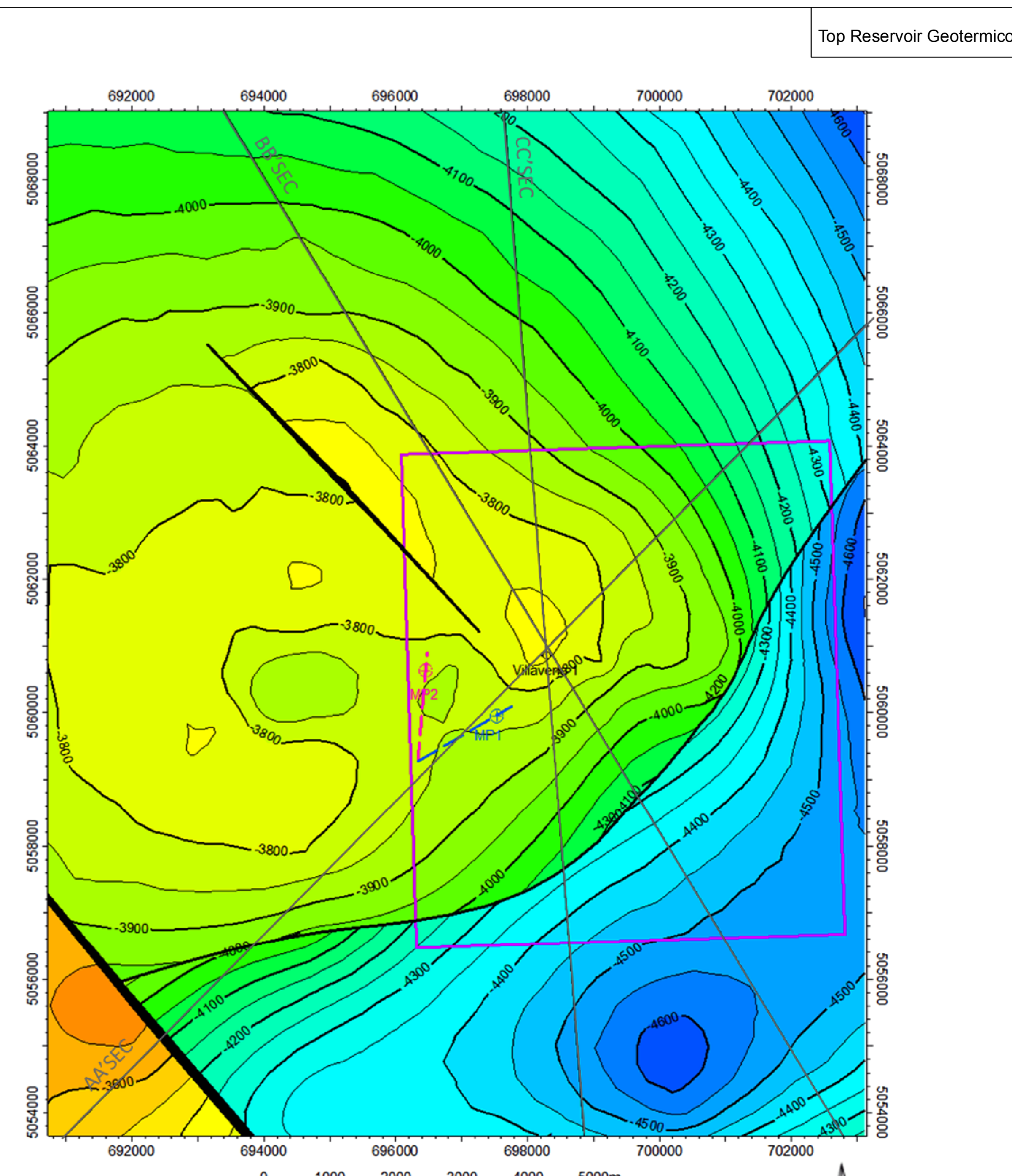
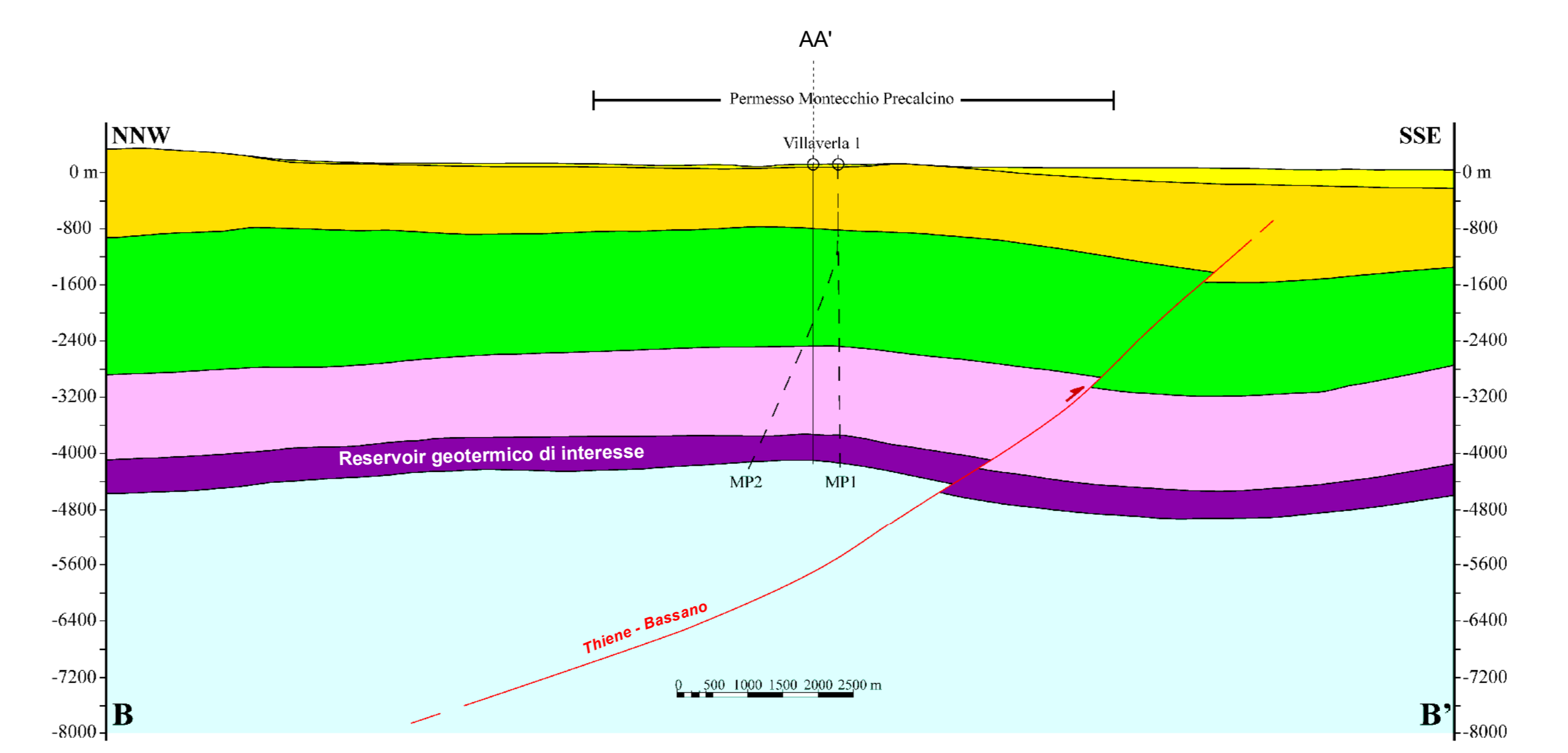
- Perimetro permesso di ricerca
- Area cantiere
- Pozzi geotermici di progetto MP1 e MP2
- Deviazione pozzi MP1 e MP2

Carta Geologica

- Faglia sepolta (F1) da modello geologico 3D CNR-IGAG
- Sovrascorrimento sepolto (Thiene-Bassano) da modello geologico 3D CNR-IGAG
- 4 a - Chiaie e sabbie prevalentemente - Quaternario
- 4 c - Limi e argille prevalentemente - Quaternario
- 6 b - Conglomerati poligenici, argilliti e arenarie con lenti conglomeratiche, arenarie quarzose e calcaree, arenarie glauconitiche, siltiti e marne - Miocene sup. - Oligocene sup.
- 8 a - Basalti di colata, filoni e camini di lava - Oligocene - Paleocene sup.
- 8 b - Ialoclastiti, tufi e breccie d'esplosione - Oligocene - Paleocene sup.



- Pozzo esplorativo
- Pozzo
- Faglie
- Alluvioni - (Quaternario)
- Calcarei di Lonedo, Vulcaniti basaltiche, Calcareniti di Castelgomberto, Arenaria di Sangomini, Marna di Priabona - (Eocene superiore - Miocene)
- Besagno, Chiusole, Scaglia, Biancone, Rosso Ammonitico, Calcarei Grigi di Noriglio, Dolomia Principale - (Triassico superiore - Eocene medio)
- Strati di Raibl, Porfiriti - (Ladinico superiore - Carnico)
- Calcarei di M. Spitz, Livinallongo, Calcarei di Recoaro, Werfen - (Scittico - Ladinico inf.)
- Basamento Metamorfico - (Pre-Permiano)



- Villaverla 1
- MP1
- MP2
- Permisso Ricerca Montecchio Precalcino
- Faglie
- Tracce sezioni geologiche
- Isobate top reservoir