



REGIONE VENETO

PERMESSO DI RICERCA DI RISORSE GEOTERMICHE MONTECCHIO PRECALCINO

VALUTAZIONE IMPATTO AMBIENTALE E PROGETTO DEFINITIVO PER LA REALIZZAZIONE DI DUE POZZI ESPLORATIVI GEOTERMICI DENOMINATI "MONTECCHIO PRECALCINO 1" E "MONTECCHIO PRECALCINO 2"

OGGETTO:

CARTA GEOLOGICA

Modificata a seguito richiesta integrazioni della Provincia di Vicenza 28.05.2015 - Prot. n.36538

PROPONENTE:

LIFENERGY Srl

TAVOLA:

3A I

SCALA:

1:25.000

DATA:

SETTEMBRE 2015

GRUPPO DI LAVORO:



Progettisti

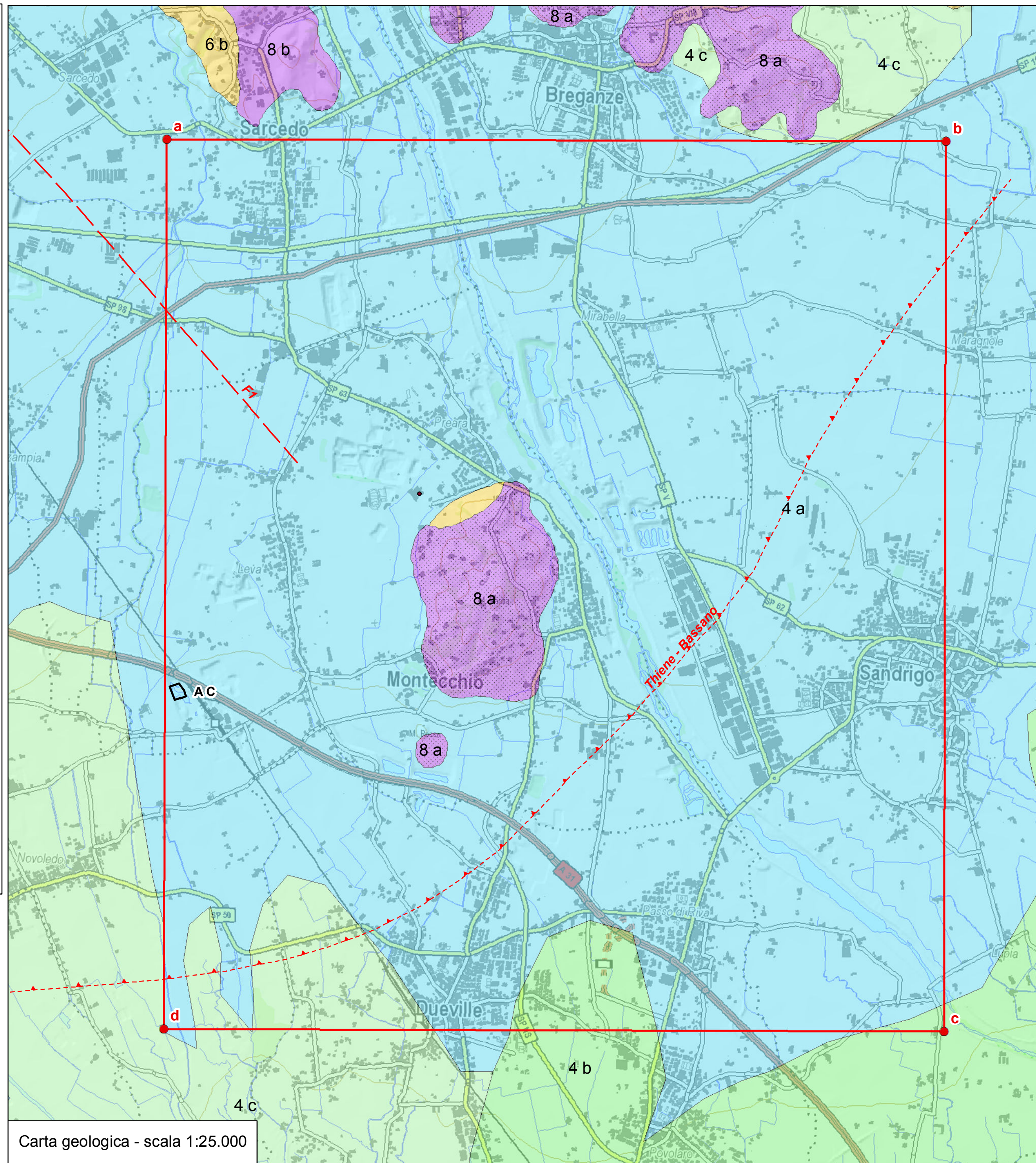
Dott. Geol. Alessandro Murratzu
Dott. Geol. Simone Fiaschi
Ing. Gianfranco Morelli
Ing. Luca Menini
Sign. Giorgio Culivicchi

Collaboratori tecnici

Dott. Geol. Laila Taddei
Dott. Geol. Alice Ciulli

Coordinate dei vertici dell'area di ricerca

Vertici	Longitudine E	Latitudine N
a	11° 31' 07,6"	45° 42' 02,4"
b	11° 36' 07,6"	45° 42' 02,4"
c	11° 36' 07,6"	45° 38' 02,4"
d	11° 31' 07,6"	45° 38' 02,4"



Carta geologica - scala 1:25.000

Legenda

- Perimetro permesso di ricerca
- Area cantiere

Carta Geologica

- Faglia sepolta (F1)
- Sovrascorrimento sepolto (Thiene-Bassano)
- 4 a - Ghiaie e sabbie prevalenti - Quaternario
- 4 c - Limi e argille prevalenti - Quaternario
- 6 b - Conglomerati poligenici, argilliti e arenarie con lenti conglomeratiche, arenarie quarzose e calcaree, arenarie glauconitiche, siltiti e marne Miocene sup. - Oligocene sup.
- 8 a - Basalti di colata, filoni e camini di lava Oligocene - Paleocene sup.
- 8 b - ialoclastiti, tufi e breccie d'esplosione Oligocene - Paleocene sup.