



REGIONE VENETO

PERMESSO DI RICERCA DI RISORSE GEOTERMICHE MONTECCHIO PRECALCINO

VALUTAZIONE IMPATTO AMBIENTALE E PROGETTO DEFINITIVO PER LA REALIZZAZIONE DI DUE POZZI ESPLORATIVI GEOTERMICI DENOMINATI "MONTECCHIO PRECALCINO 1" E "MONTECCHIO PRECALCINO 2"

OGGETTO:

INQUADRAMENTO GENERALE E VINCOLI AMBIENTALI

PROPONENTE:

LIFENERGY Srl

TAVOLA:

4A

SCALA:

1:25.000

DATA:

GENNAIO 2015

GRUPPO DI LAVORO:



Progettisti

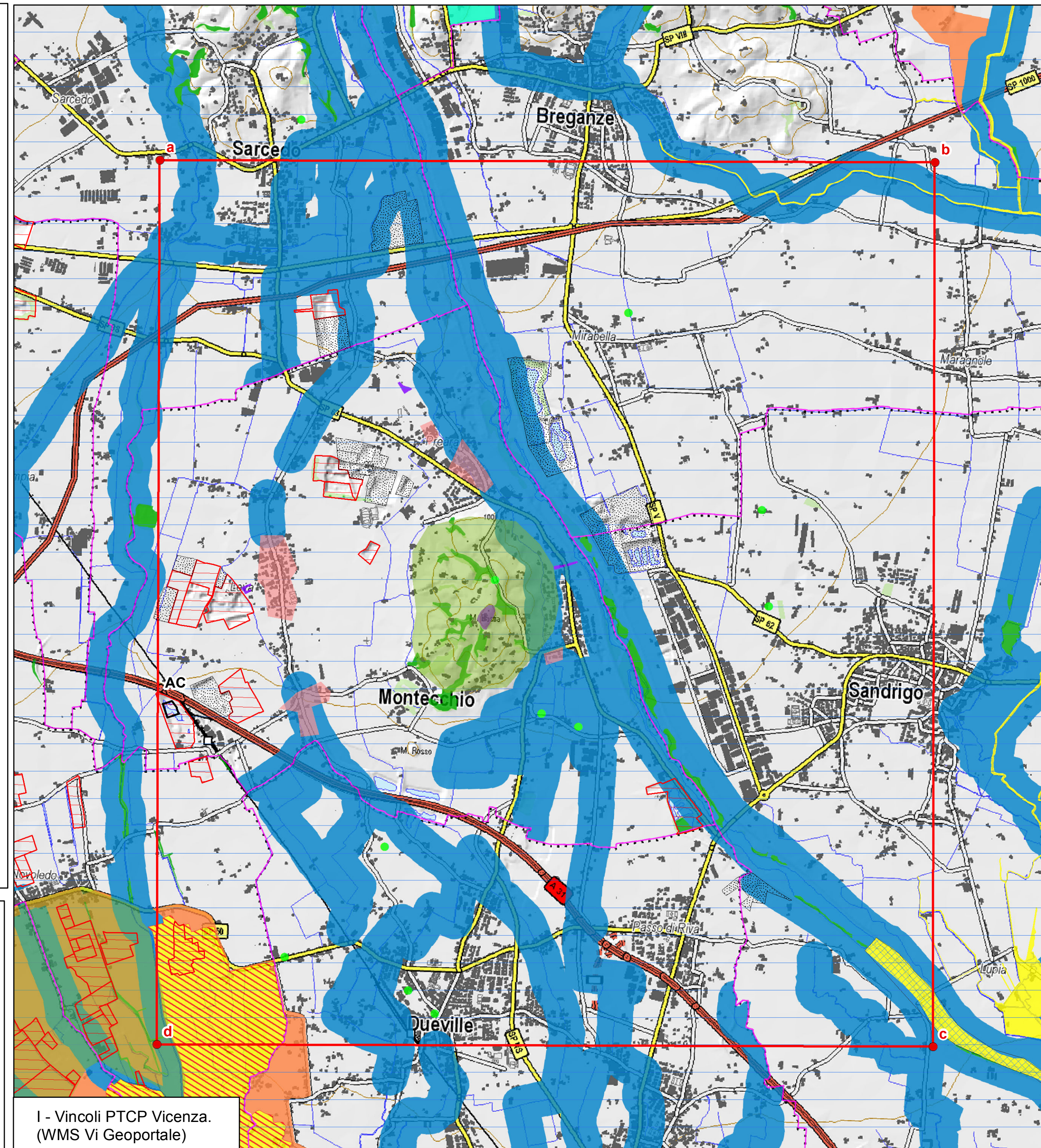
Dott. Geol. Alessandro Murratzu
Dott. Geol. Simone Fiaschi
Ing. Gianfranco Morelli
Ing. Luca Menini
Ing. Giorgio Culivicchi

Collaboratori tecnici

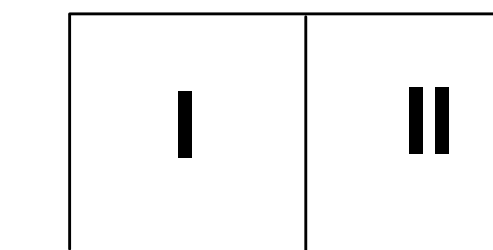
Dott. Geol. Laila Taddei
Dott. Geol. Alice Ciulli

Coordinate dei vertici dell'area di ricerca

Vertici	Longitudine E	Latitudine N
a	11° 31' 07,6"	45° 42' 02,4"
b	11° 36' 07,6"	45° 42' 02,4"
c	11° 36' 07,6"	45° 38' 02,4"
d	11° 31' 07,6"	45° 38' 02,4"



Legenda



I Estratto PTCP Vicenza (Geoportale Regione Veneto e Provincia di Vicenza)

II Mappa di uso del suolo - Corine Land Cover (www.centrointerregionale-gis.it) & Pozzi esistenti censiti (UNMIG e PATI)

AC Area di Cantiere

Perimetro Permesso di Ricerca

Limiti Comunali

I Vincoli ambientali da Norme PTCP Vicenza (Geoportale Regione Veneto e Provincia di Vicenza)

- Vincolo monumentale - Art. 34f
- Fasce 150 m dai corsi d'acqua vincolati (D. Lgs. 42/2004 art. 157)
- Aree di notevole interesse pubblico - Art. 34a
- Territori coperti da boschi e foreste
- Zona di interesse archeologico - Art. 34b
- Centri storici
- Vincolo idrogeologico - Art. 34c
- Zone di Protezione Speciale - ZPS
- Siti di Interesse Comunitario - SIC - Art. 34c2
- Vincolo sismico - Art. 11 - 34c2 - Zona 3
- Zone umide
- Ambiti naturalistici di rilievo regionale
- Pericolosità geologica - PAI - Art. 10
- Cave attive
- Cave estinte

II Uso del suolo - Corine land cover (www.centrointerregionale-gis.it) & Pozzi esistenti censiti (UNMIG e PATI)

- pozzii geotermici
- pozzii esplorativi idrocarburi
- pozzii di prelievo per uso idropotabile, idrotermale e idroproduttivo
- fasce di rispetto (200 m)
- 112 Tessuto urbano discontinuo
- 121 Aree industriali o commerciali
- 131 Aree estrattive
- 211 Seminativi in aree non irrigue
- 231 Prati stabili
- 242 Sistemi culturali particolari complessi
- Aree prevalentemente occupate da colture agrarie con presenza di spazi naturali (formazioni vegetali naturali, boschi, lande, cespuglieti, bacini d'acqua, rocce nude, ecc.) importanti.
- 243
- 311 Boschi di latifoglie
- 511 Corsi d'acqua, canali ed idrovie
- 512 Bacini d'acqua