



REGIONE VENETO

PERMESSO DI RICERCA DI RISORSE GEOTERMICHE MONTECCHIO PRECALCINO

VALUTAZIONE IMPATTO AMBIENTALE E PROGETTO DEFINITIVO PER LA REALIZZAZIONE DI DUE POZZI ESPLORATIVI GEOTERMICI DENOMINATI "MONTECCHIO PRECALCINO 1" E "MONTECCHIO PRECALCINO 2"

OGGETTO:

SEZIONI GEOLOGICHE E RESERVOIR GEOTERMICO

PROPONENTE:

LIFENERGY Srl

TAVOLA:

3B

SCALA:

1:50.000 / 1:70.000

DATA:

GENNAIO 2015

GRUPPO DI LAVORO:



Progettisti

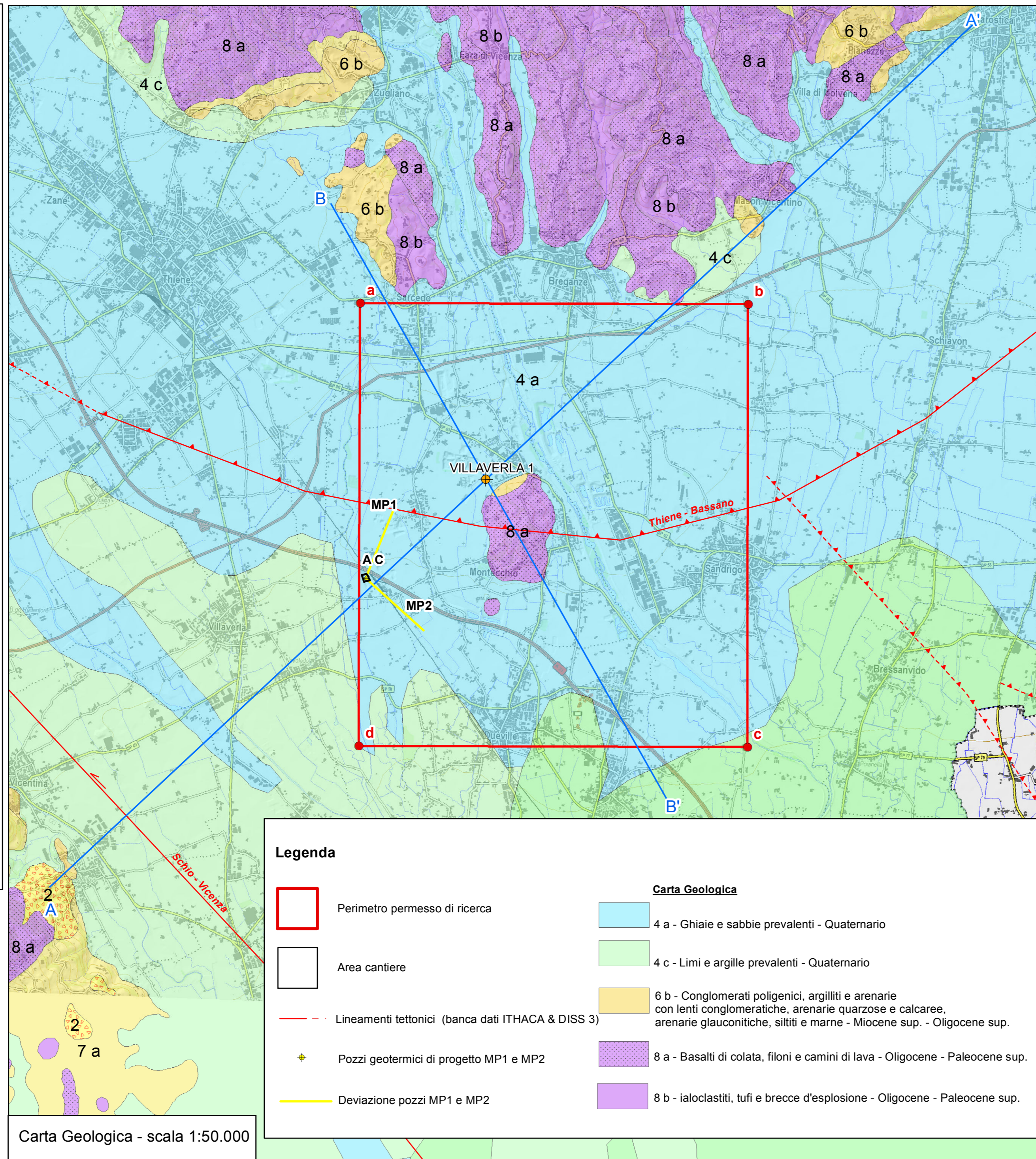
Dott. Geol. Alessandro Murratzu
Dott. Geol. Simone Fiaschi
Ing. Gianfranco Morelli
Ing. Luca Menini
Ing. Giorgio Culivicchi

Collaboratori tecnici

Dott. Geol. Laila Taddei
Dott. Geol. Alice Ciulli

Coordinate dei vertici dell'area di ricerca

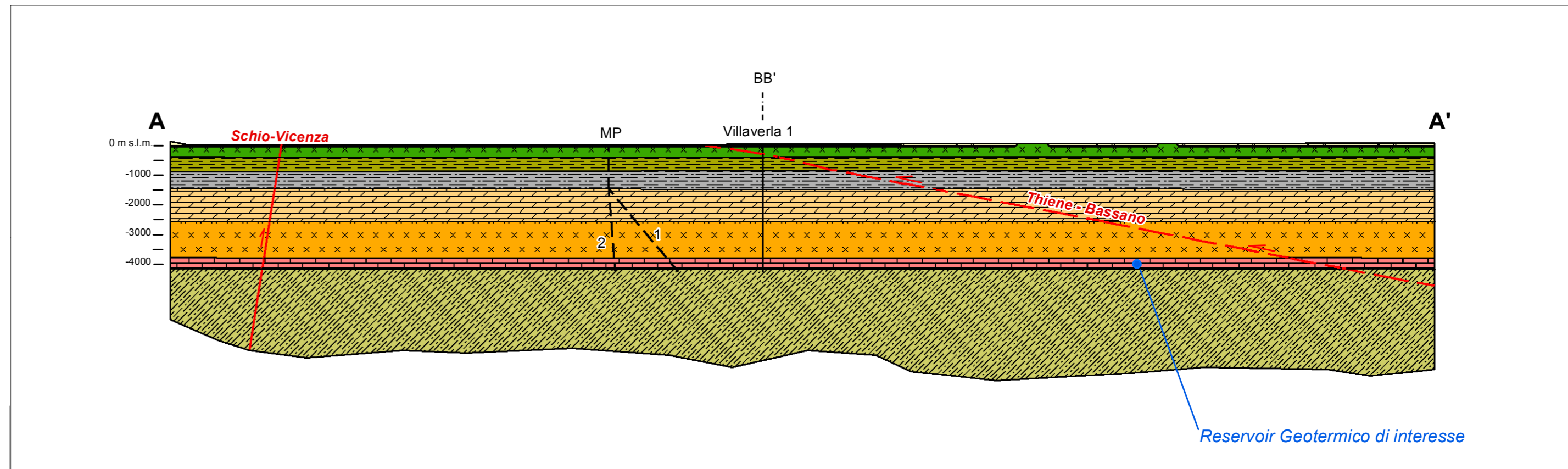
Vertici	Longitudine E	Latitudine N
a	11° 31' 07,6"	45° 42' 02,4"
b	11° 36' 07,6"	45° 42' 02,4"
c	11° 36' 07,6"	45° 38' 02,4"
d	11° 31' 07,6"	45° 38' 02,4"



Legenda

- | | | | |
|--|---|--|--|
| | Perimetro permesso di ricerca | | 4 a - Ghiaie e sabbie prevalenti - Quaternario |
| | Area cantiere | | 4 c - Limi e argille prevalenti - Quaternario |
| | Lineamenti tettonici (banca dati ITHACA & DISS 3) | | 6 b - Conglomerati poligenici, argilliti e arenarie con lenti conglomeratiche, arenarie quarzose e calcaree, arenarie glauconitiche, siltiti e marne - Miocene sup. - Oligocene sup. |
| | Pozzi geotermici di progetto MP1 e MP2 | | 8 a - Basalti di colata, filoni e camini di lava - Oligocene - Paleocene sup. |
| | Deviazione pozzi MP1 e MP2 | | 8 b - ialoclastiti, tufi e breccie d'esplosione - Oligocene - Paleocene sup. |

Carta Geologica - scala 1:50.000



Sezione Geologica BB' - scala 1:70.000

Legenda

- | | | | |
|--|--|--|--|
| | Contatto stratigrafico | | Dolomia - Dolomie interclastiche grigio cineree e marronine a grana variabile da media a finissima talvolta a struttura pavimentosa - Triassico
<i>Acquifero calcareo - primo serbatoio geotermico con temp. 70°C</i> |
| | Contatto tettonico | | Porfiriti - Rocce eruttive effusive molto alterate, di colore verde e marroncino, con intercalazioni di tufi argillificati - rocce carbonatiche metamorfosate per contatto da m 3165 a 3220 - Triassico
<i>Acquicludo - separatore idraulico conduttivo</i> |
| | Basalti e Tufi Basaltici talora argillificati - Oligocene
<i>Acquicludo - separatore idraulico conduttivo</i> | | Calcarei di M. Spitz - Packstone/Grainstone intraclastici fossiliferi compatti, ricristallizzati di colore grigio chiaro con venature di quarzo neogenico - Triassico |
| | Calcareni di Castelgomberto, Arenaria di Sangonini, Marna di Priabona - Argille e Marne fossilifere siltoso-sabbiose, con intercalazioni di packstone fossiliferi e arenarie quarzose fini alla base - Eocene
<i>Acquitarso con porzione di acquifero isolato</i> | | Werfen - Arenarie litiche grigio-scure con intercalazioni di marne nerastre, mudstone/wackestone e conglomerato poligenico - Triassico |
| | Biancone e Scaglia - Mudstone fossiliferi grigio-chiari e rosati, wackestone fossiliferi biancastri, mudstone fossiliferi compatti bianchi, dolomia calcarea cristallina - argilla nera da m 1138 a 1142 - Cretaceo
<i>Acquitarso con porzione di acquifero isolato</i> | | Basamento Metamorfico - Filladi quarzifere grigio-verdastre cloritiche - Prepermiano |

Legenda Geologica delle sezioni estratta dalla stratigrafia del pozzo esplorativo Villaverla 1

Secondo acquifero geotermico di nostro interesse - spessore convettivo di 375 m (da 3830 a 4205 m da p.c.) e temp. 130°C