



REGIONE VENETO

PERMESSO DI RICERCA DI RISORSE GEOTERMICHE MONTECCHIO PRECALCINO

VALUTAZIONE IMPATTO AMBIENTALE E PROGETTO DEFINITIVO PER LA REALIZZAZIONE DI DUE POZZI ESPLORATIVI GEOTERMICI DENOMINATI "MONTECCHIO PRECALCINO 1" E "MONTECCHIO PRECALCINO 2"

OGGETTO:

CARTA GEOLOGICA

PROPONENTE:

LIFENERGY Srl

TAVOLA:

3A

SCALA:

1:25.000

DATA:

GENNAIO 2015

GRUPPO DI LAVORO:



Progettisti

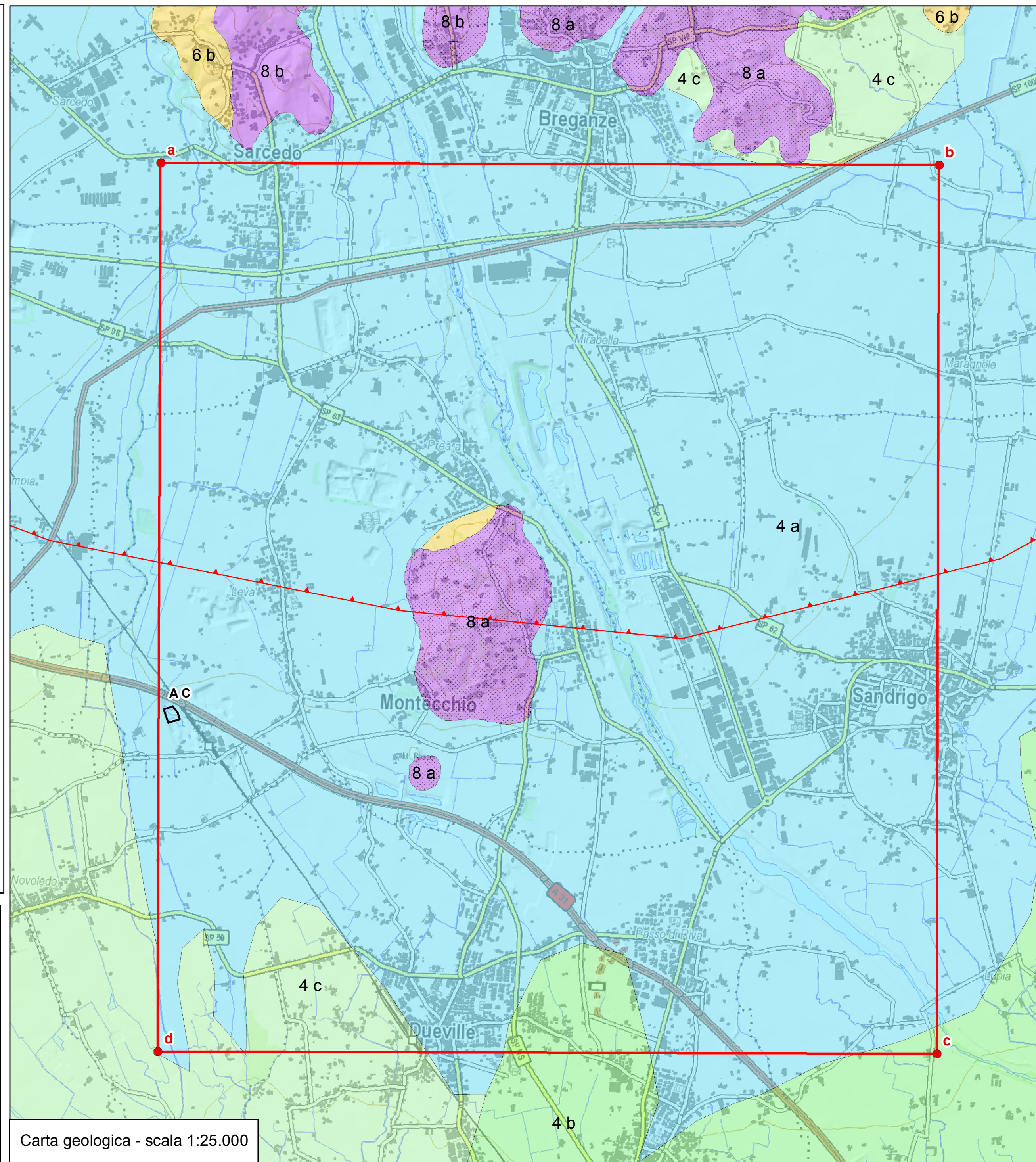
Dott. Geol. Alessandro Murratzu
Dott. Geol. Simone Fiaschi
Ing. Gianfranco Morelli
Ing. Luca Menini
Ing. Giorgio Culivicchi

Collaboratori tecnici

Dott. Geol. Laila Taddei
Dott. Geol. Alice Ciulli

Coordinate dei vertici dell'area di ricerca

Vertici	Longitudine E	Latitudine N
a	11° 31' 07,6"	45° 42' 02,4"
b	11° 36' 07,6"	45° 42' 02,4"
c	11° 36' 07,6"	45° 38' 02,4"
d	11° 31' 07,6"	45° 38' 02,4"



Carta geologica - scala 1:25.000

Legenda

Perimetro permesso di ricerca

Area cantiere

Sovrascorrimento Thiene-Bassano

Carta Geologica

4 a - Ghiaie e sabbie prevalenti - Quaternario

4 c - Limi e argille prevalenti - Quaternario

6 b - Conglomerati poligenici, argilliti e arenarie con lenti conglomeratiche, arenarie quarzose e calcaree, arenarie glauconitiche, siltiti e marne
Miocene sup. - Oligocene sup.

8 a - Basalti di colata, filoni e camini di lava
Oligocene - Paleocene sup.

8 b - Ialoclastiti, tufi e breccie d'esplosione
Oligocene - Paleocene sup.