

**Comune di Gambellara**  
 Provincia di Vicenza

Ditta Proprietaria: Palladio Leasing S.p.a. - BIMO S.r.l.  
 Dito che esercita l'attività commerciale nello stabile: Bissolo casa s.r.l.

**Progetto per la costruzione di un  
 parcheggio multipiano ed ampliamento  
 superficie di vendita**



**Allegato 2 - Tavola di inquadramento  
 morfologico e idrogeologico**

spazio riservato al Committente:

Il Progettista  
 dott. Ing. Luksembur Antti

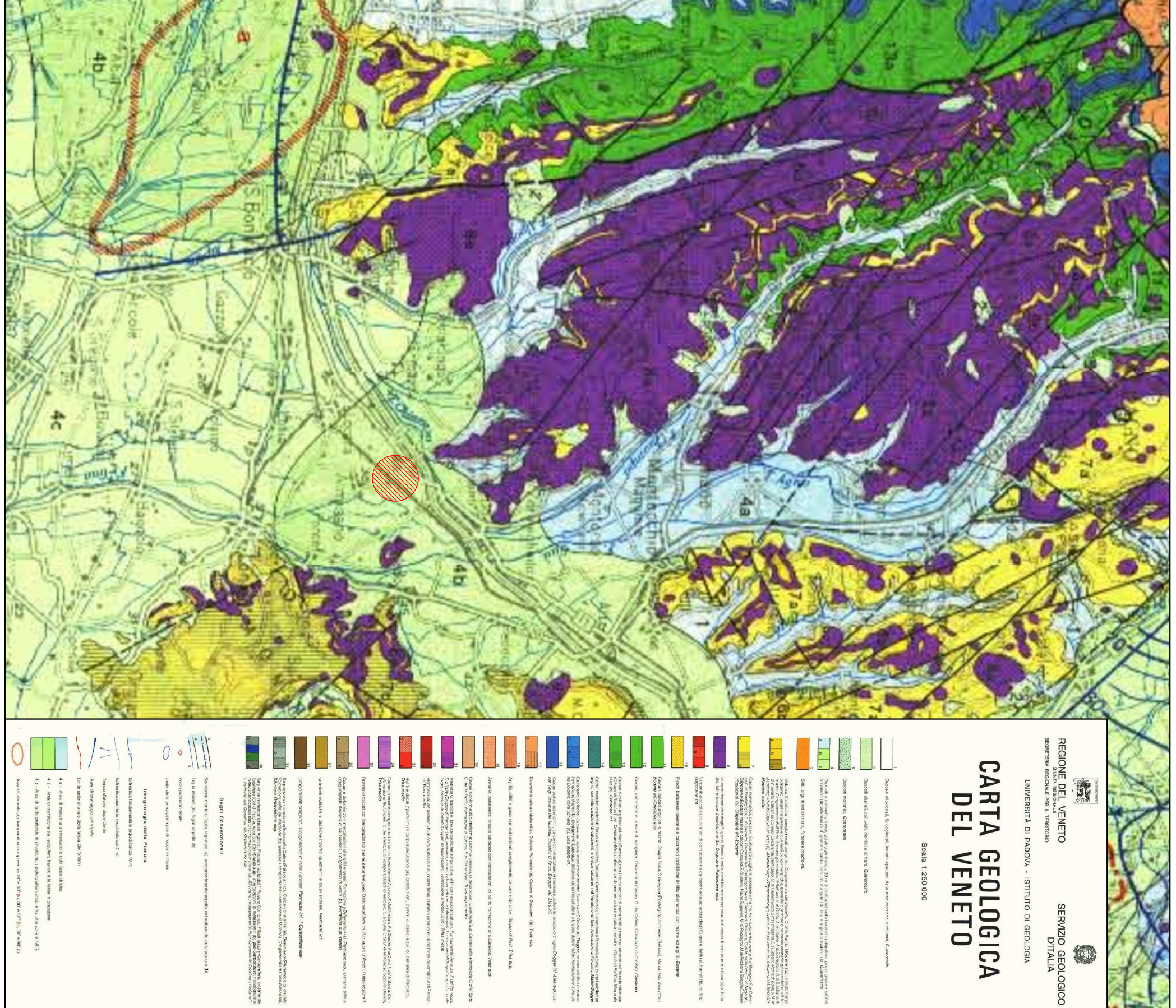
data: Marzo 2013

Il presente documento non può essere riprodotto o comunicato a terzi senza preventiva autorizzazione scritta

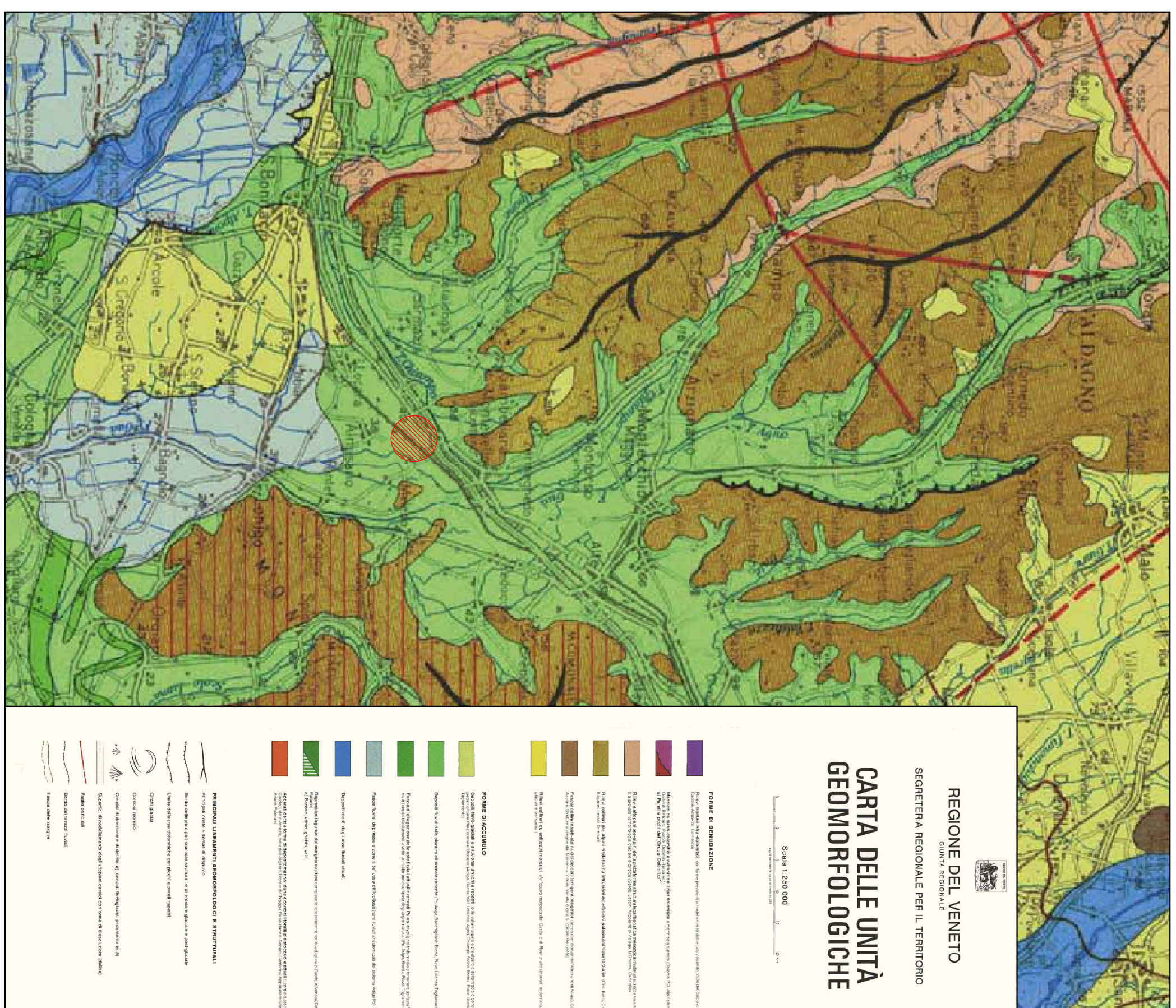
Corografia generale I.G.M. - scala 1:50.000



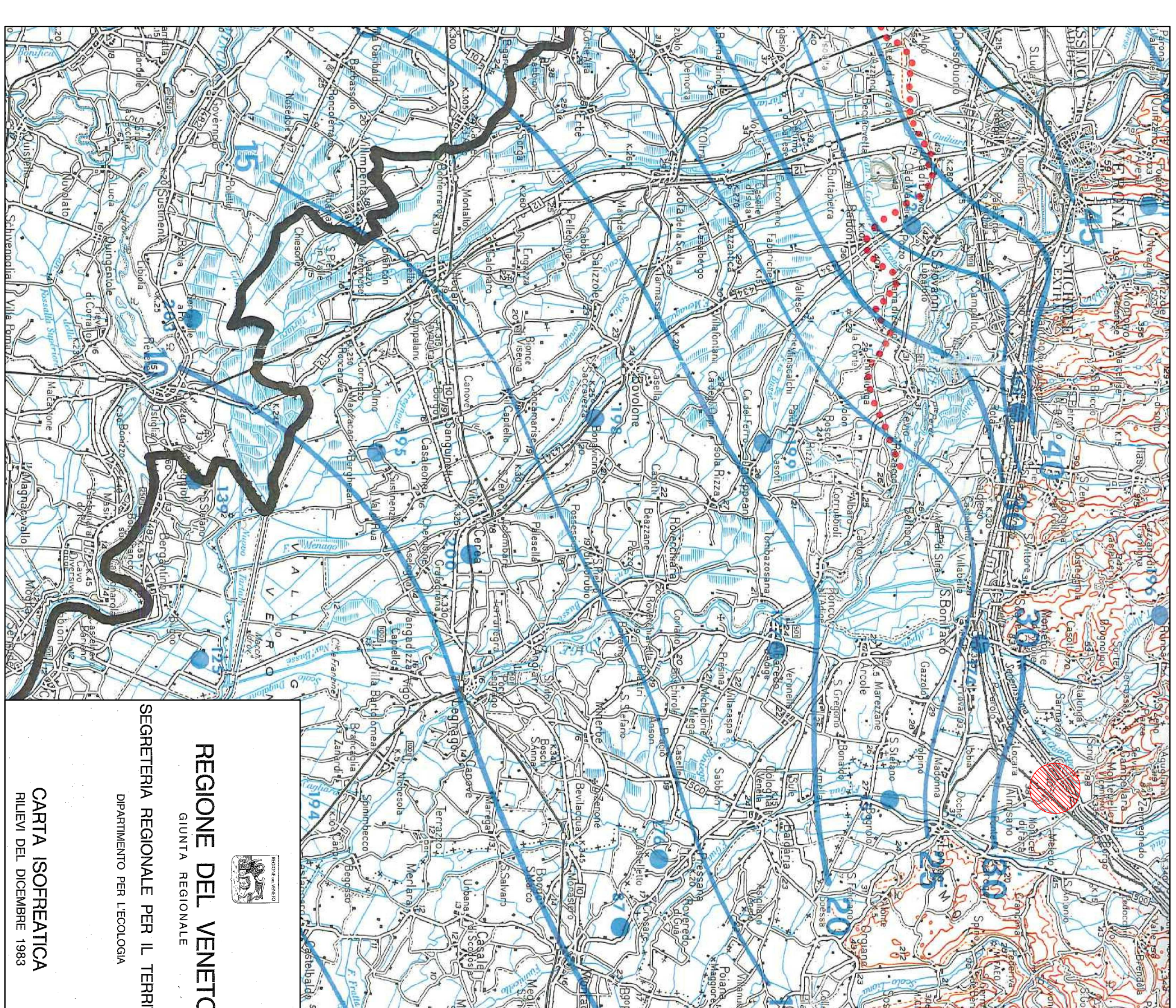
Carta geologica (fuori scala)



Carta geomorfologica (fuori scala)



Carta isofreatica (fuori scala)



Perimetrazione delle aree a diverso grado di pericolosità idraulica - scala 1:10.000

