



**SOCHE ALLA CROCE – SOCIETÀ COOPERATIVA
SOCIALE**

Via Lazio n. 30

Santorso (VI)

**Dichiarazione di collaudo funzionale ai sensi dell'Art.
25, comma 8, della L.R. n. 3/2000 e ss.mm.ii.**

Allegato 1 - Documentazione fotografica

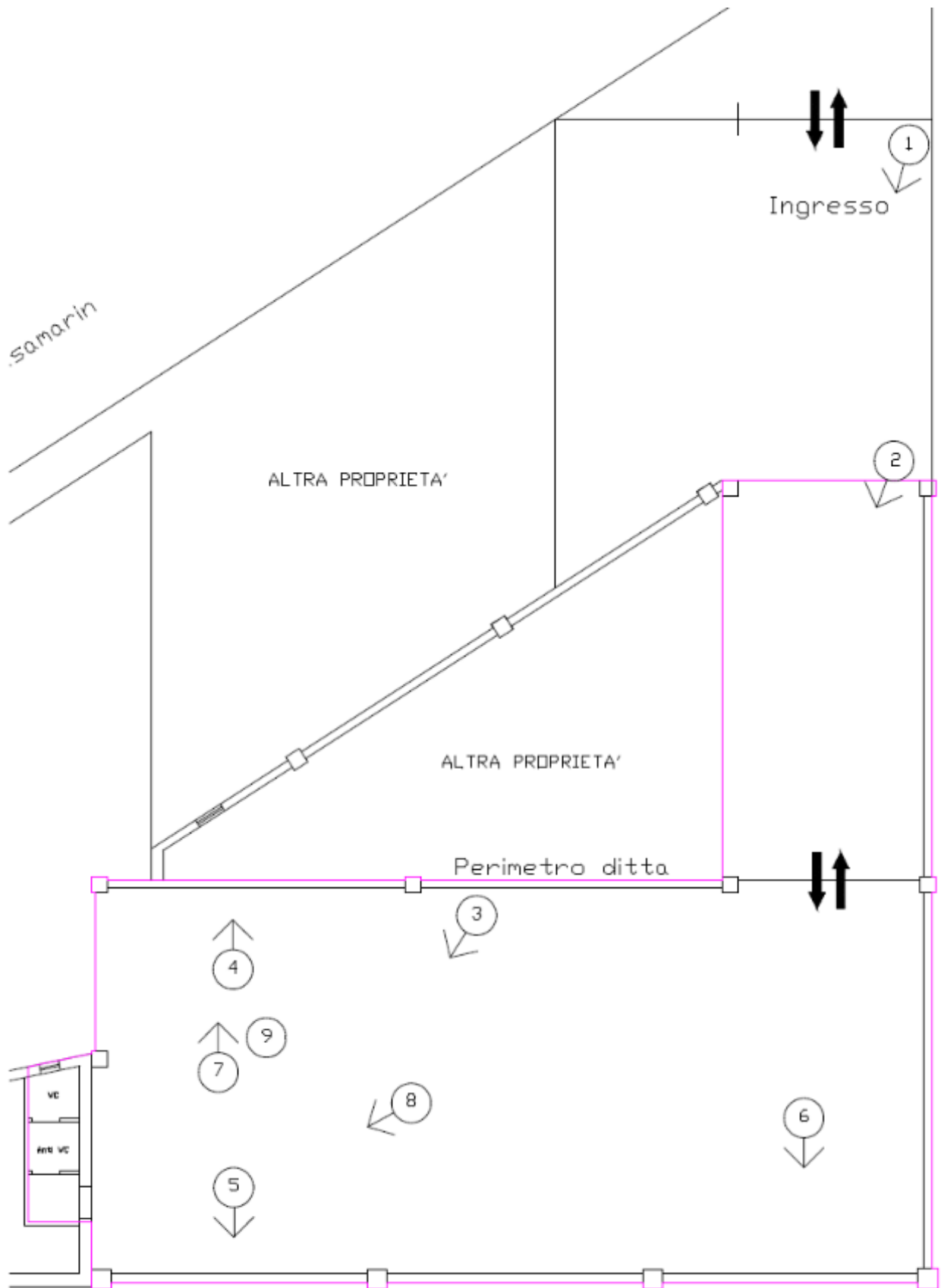


Figura 1. Legenda



Foto 1



Foto 2



Foto 3



Foto 4



Foto 5



Foto 6



Foto 7



Foto 8



Foto 9 – Pozzetto di raccolta di eventuali spanti all'interno del capannone, idraulicamente isolato